

令和6年11月6日の 鳥取県西伯郡日吉津村で発生した突風について (鳥取県の気象速報)

この資料は速報として取り急ぎまとめたものです。そのため、後日内容の一部訂正や追加をすることがあります。

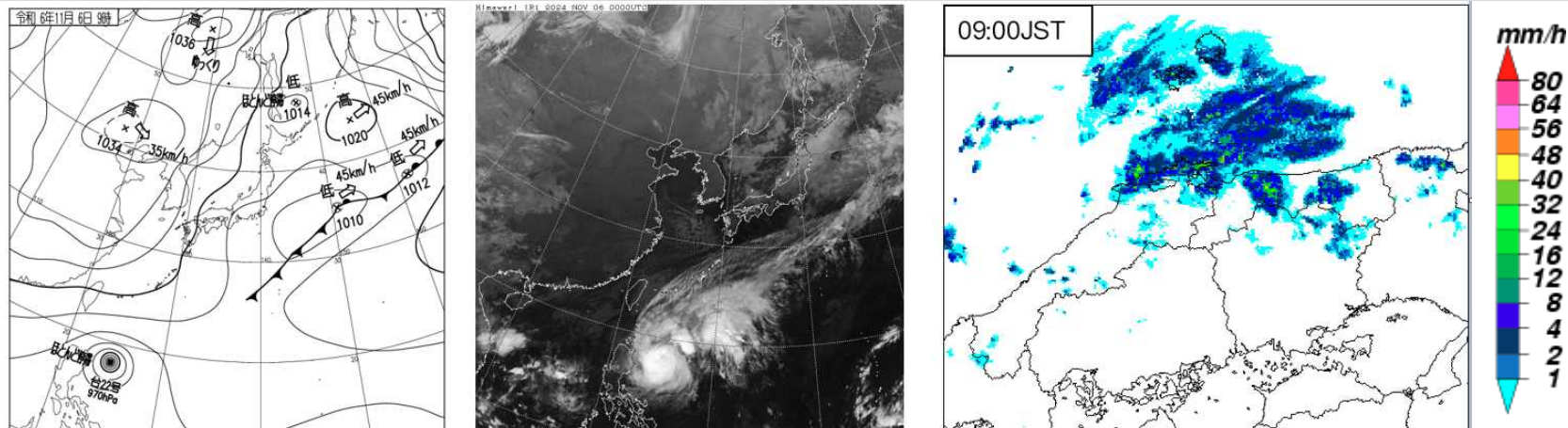
概要

気圧の谷と上空の寒気の影響で、鳥取県では大気の状態が非常に不安定となり、鳥取県西伯郡日吉津村で突風と思われる現象が発生しました。これにより、住家の屋根めくれやビニールハウス等の被害が発生しました。なお、人的被害は確認されていません。

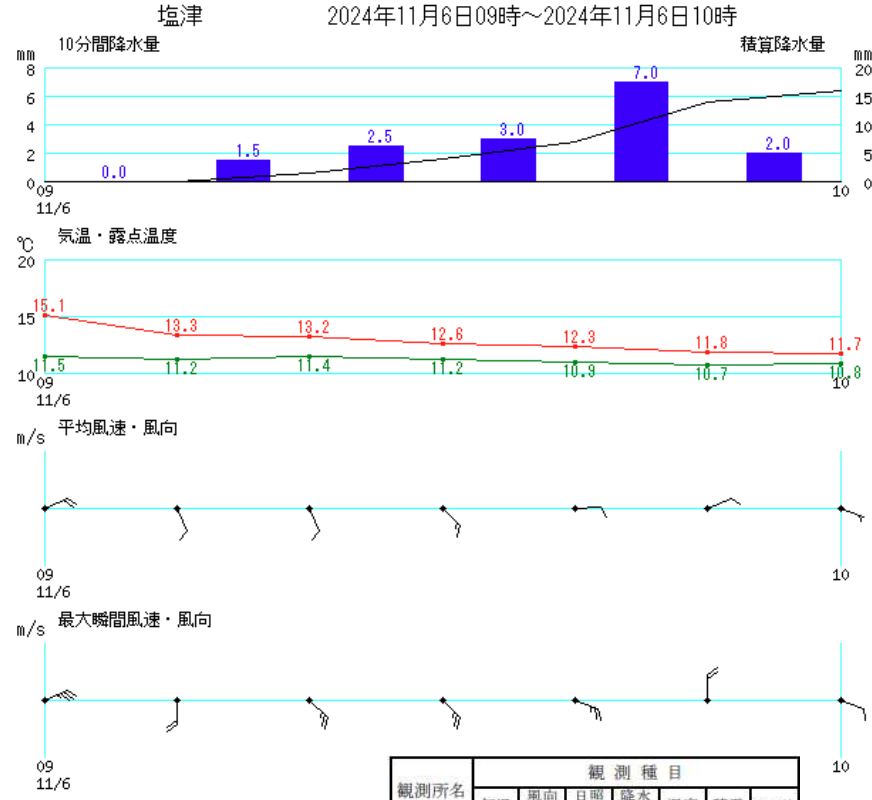
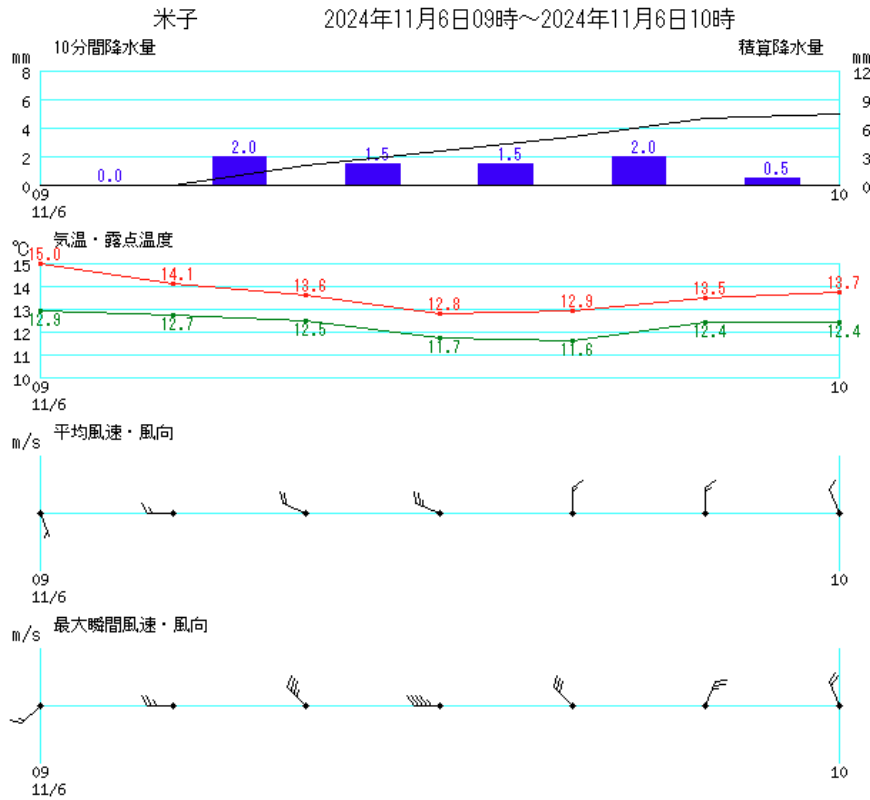
この件に関して、鳥取地方気象台では、気象庁機動調査班(JMA-MOT)を派遣して現地調査を実施中です。調査結果については、まとまり次第、改めてお知らせします。

【被害状況(6日11時現在)鳥取県調べ】

地上天気図、気象衛星赤外画像およびレーダー画像(11月6日09時)



アメダス時系列グラフ(11月6日9時~6日10時)



┌ = 1m/s
 ┌ = 2m/s
 ┌ = 10m/s

気象観測所配置図



観測所名	観測種目						
	気温	風向 風速	日照 時間	降水 量	湿度	積雪	その他
境	○	○	○	○	○	○	○
塩津	○	○	*	○	○	○	○
青谷	○	○	*	○	○	○	○
湖山	○	○	○	○	○	○	○
岩井	○	○	*	○	○	○	○
米子	○	○	○	○	○	○	○
倉吉	○	○	*	○	○	○	○
鹿野	○	○	○	○	○	○	○
鳥取	○	○	○	○	○	○	○
大山	○	○	○	○	○	○	○
関金	○	○	○	○	○	○	○
佐治	○	○	○	○	○	○	○
若桜	○	○	○	○	○	○	○
江尾	○	○	○	○	○	○	○
智頭	○	○	*	○	○	○	○
茶屋	○	○	*	○	○	○	○

※ 横軸は時刻を示す。
 ※ 平均・風向風速は10分間の平均値で、風速の表し方は上の例のとおり

日照時間の*印は、日照計による観測を実施していませんが、気象衛星観測のデータを用いた「推計気象分布(日照時間)」から得る推計値を提供していることを示します。

鳥取地方気象台が発表した情報

○注意報警報発表状況(日吉津村における発表状況)

発表日時		種類
令和6年11月5日	15時41分	雷注意報
令和6年11月6日	01時19分	波浪注意報、雷注意報(継続)
令和6年11月6日	13時14分	波浪注意報(解除)、雷注意報(継続)

○竜巻注意情報

発表日時		種類
令和6年11月6日	3時53分	鳥取県竜巻注意情報 第1号
令和6年11月6日	4時13分	鳥取県竜巻注意情報 第2号