

# 令和4年台風第4号関連 説明資料

～台風第4号の今後の見通しについて～

**日時：令和4年7月4日15時30分**

**場所：津地方気象台**

津地方気象台 防災グループ (本資料に関するお問い合わせ)  
：059-228-6818 (平日のみ)

# 今後の見通しについて

## 【ポイント】

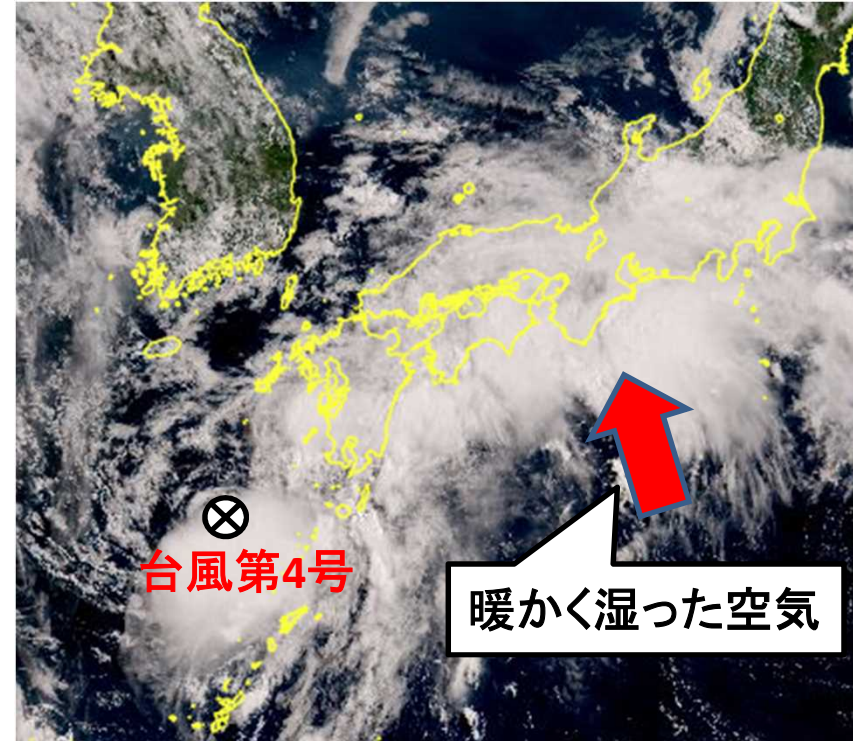
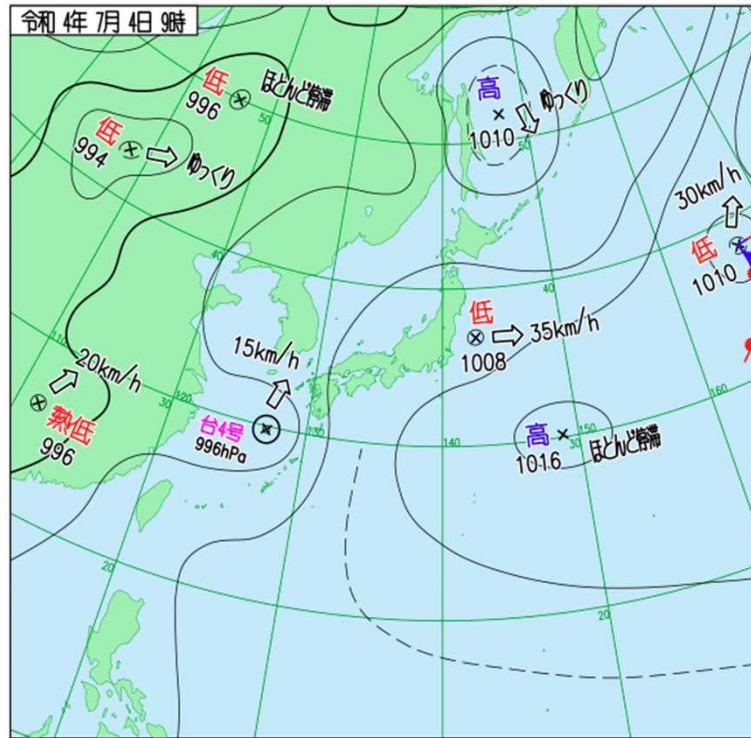
- ★ 台風第4号は、5日にかけて西日本の太平洋側を東へ進み、5日夜から6日はじめに三重県に接近する見込みです。台風は6日朝までには東海道沖で温帯低気圧に変わる見込みです。
- ★ 台風が接近、通過する6日をはじめにかけて、南から暖かく湿った空気が流れ込み、大気の状態が非常に不安定となる見込みです。このため、三重県では6日をはじめにかけて雷を伴った激しい雨や非常に激しい雨が降り、大雨となる所があるでしょう。
- ★ 6日にかけて、雨雲が予想より発達し、停滞した場合には、警報級の大雨となる可能性があります。
- ★ 5日午後から6日にかけては、南または南東の風が強まり、うねりを伴った高波となる見込みです。

## 【防災事項】

土砂災害、低い土地の浸水、河川の増水に注意・警戒してください。  
強風、高波、竜巻などの激しい突風、落雷、降ひょうに注意してください。

# 7月4日 9時現在の状況

7月4日  
15時現在の資料



令和4年7月4日9時の地上天気図(左)と9時の衛星画像(※トゥルーカラー再現画像)

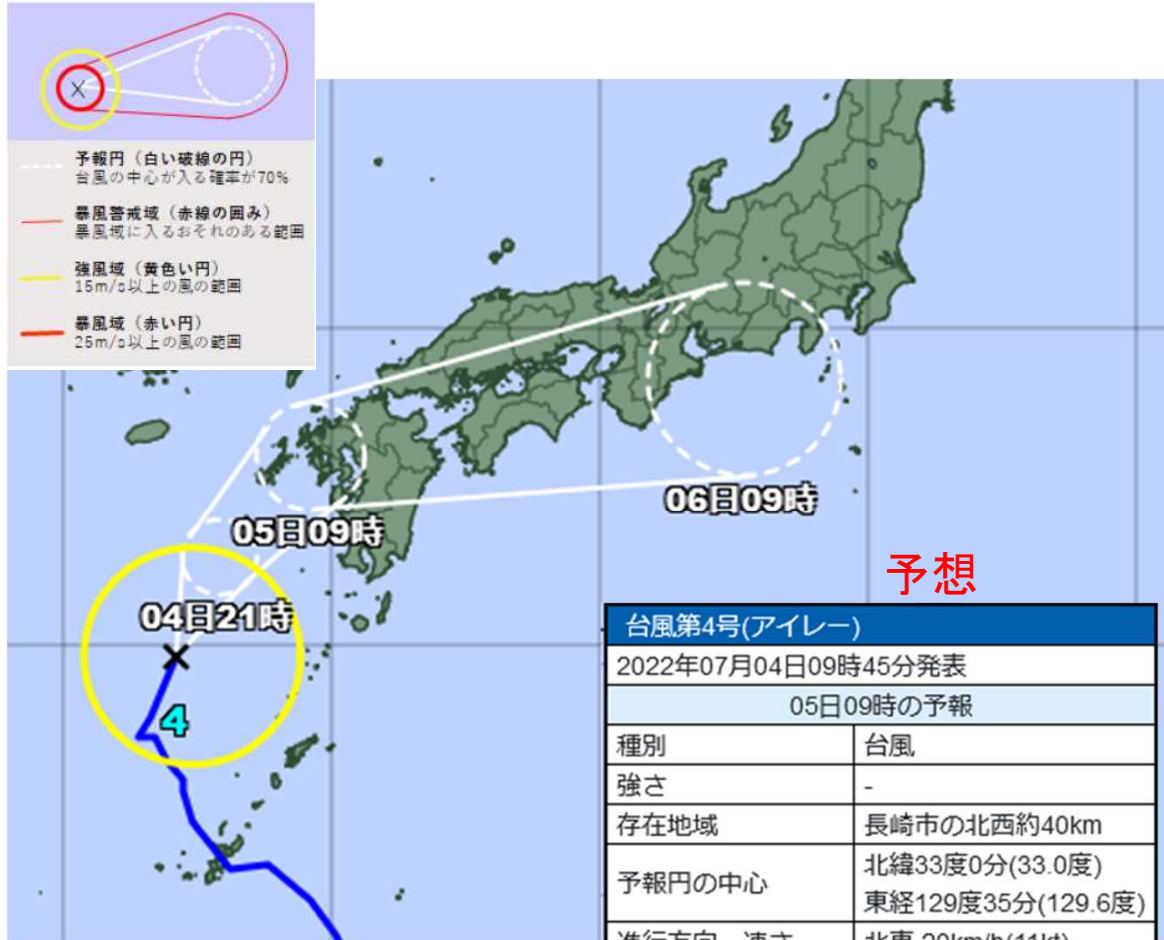
※トゥルーカラー再現画像は、衛星によって観測された画像を人間の目で見たとように再現した画像です。

# 台風第4号の進路予想

7月4日  
15時現在の資料

## 台風第4号の実況と予想

台風第4号  
令和4年7月4日 9時 発表



台風第4号(アイレー)	
2022年07月04日09時45分発表	
05日09時の予報	
種別	台風
強さ	-
存在地域	長崎市の北西約40km
予報円の中心	北緯33度0分(33.0度) 東経129度35分(129.6度)
進行方向、速さ	北東 20km/h(11kt)
中心気圧	996hPa
中心付近の最大風速	18m/s(35kt)
最大瞬間風速	25m/s(50kt)
予報円の半径	95km(50NM)

## 実況

台風第4号(アイレー)	
2022年07月04日09時45分発表	
04日09時の実況	
種別	台風
大きさ	-
強さ	-
存在地域	東シナ海
中心位置	北緯29度50分(29.8度) 東経127度5分(127.1度)
進行方向、速さ	北北東 15km/h(7kt)
中心気圧	996hPa
中心付近の最大風速	18m/s(35kt)
最大瞬間風速	25m/s(50kt)
15m/s以上の強風域	東側 220km(120NM) 西側 165km(90NM)

## 予想

台風第4号(アイレー)	
2022年07月04日09時45分発表	
06日09時の予報	
種別	温帯低気圧
強さ	-
存在地域	浜松市の南約60km
予報円の中心	北緯34度10分(34.2度) 東経137度40分(137.7度)
進行方向、速さ	東 30km/h(17kt)
中心気圧	998hPa
最大風速	18m/s(35kt)
最大瞬間風速	25m/s(50kt)
予報円の半径	165km(90NM)

# 警報級・注意報級の現象が予想される時間帯

7月4日  
15時現在の資料

三重県	4日		5日			6日	7日
警報級の可能性	12-18	18-24	00-06	06-12	12-24		
大雨	[中]	[中]	[中]	[中]	[中]	[中]	-
暴風(雪)	-	-	-	-	-	-	-
波浪	-	-	-	-	-	-	-

		4日			5日								6日		
		15-18時	18-21時	21-24時	0-3時	3-6時	6-9時	9-12時	12-15時	15-18時	18-21時	21-24時	0-6時	6-12時	
		夕方	夜の はじめ頃	夜遅く	未明	明け方	朝	昼前	昼過ぎ	夕方	夜の はじめ頃	夜遅く			
台風最接近													最接近		
24時間降水量(ミリ)		北中部:100 南部:150						北中部:100~150 南部:100~200							
1時間降水量 (ミリ)	北中部	20	20	20	20	20	20	20	30	30	30	30			
	南部	30	30	30	30	30	30	30	40	40	50	50			
風 (メートル)	北中部 陸上	4 ↻	4 ↻	3 ↻	1 ↻	2 ↻	3 ↻	7 ↻	6 ↻	10 ↻	13 ↻	13 ↻			
	南部 陸上	4 ↻	4 ↻	2 ↻	4 ↻	3 ↻	3 ↻	5 ↻	6 ↻	10 ↻	13 ↻	13 ↻			
	北中部 海上	5 ↻	5 ↻	6 ↻	2 ↻	3 ↻	4 ↻	6 ↻	6 ↻	16 ↻	16 ↻	16 ↻			
	南部 海上	5 ↻	5 ↻	6 ↻	2 ↻	3 ↻	5 ↻	7 ↻	8 ↻	16 ↻	16 ↻	16 ↻			
波浪 (メートル)	北中部 内海	0.5	0.5	0.5	0.5	0.5	0.5	0.5	0.5	1	1	1.5			
	伊勢志摩 内海	0.5	0.5	0.5	0.5	0.5	0.5	1	1	1	1	1.5			
	南部 外海	1.5	1.5	1.5	1.5	1.5	1.5	1.5	2	2	2.5	3			
雷	三重県	注	注	注	注	注	注	注	注	注	注	注			
府県気象情報		台風第4号 第1号						台風第4号 第2号						台風第4号 第3号	

注意報級が予想される時間帯

※注意報や警報は、注意報級(黄塗り)や警報級の現象(赤塗り)となる、概ね3~6時間前をめどに、「リードタイム」をとって発表します。

# 量的予想

7月4日  
15時現在の資料

## 【雨の予想】

◆ 6日ははじめにかけて、雷を伴い激しい雨や非常に激しい雨が降り大雨となる見込みです。

◆ 4日に予想される1時間降水量は、多いところで、

北中部 20ミリ

南部 30ミリ

◆ 5日に予想される1時間降水量は、多いところで、

北中部 30ミリ

南部 50ミリ

◆ 5日12時までの24時間に予想される降水量は、多いところで、

北中部 100ミリ

南部 150ミリ

◆ 6日12時までの24時間に予想される降水量は、多いところで、

北中部 100から150ミリ

南部 100から200ミリ

# 量的予想

7月4日  
15時現在の資料

## 【波の予想】

◆5日は、陸上で南東の風がやや強く、海上で南東の風が強く吹く見込みです。

予想される最大風速(最大瞬間風速)は、

北中部・南部	陸上	13メートル(25メートル)
	海上	15メートル(25メートル)

◆海上ではうねりを伴い、高波となる見込みです。

5日までに予想される波の高さは、

北中部	内海	1.5メートル
南部	伊勢志摩内海	1.5メートル
	外海	3メートル

6日も、やや強い風が吹き、海上では強い風が吹いて、高波となる所があるでしょう。強風やうねりを伴った高波に注意してください。

# お知らせ

今後の予想を含めた最新の情報は、以下からご利用ください。

○気象警報・注意報(大雨、洪水、暴風(雪)、波浪、高潮、大雪などによる災害への警戒・注意を呼びかける)

<https://www.jma.go.jp/jp/warn/>

○キキクル(危険度分布)

土砂災害 <https://www.jma.go.jp/jp/doshamesh/>  
浸水害 <https://www.jma.go.jp/jp/suigaimesh/inund.html>  
洪水害 <https://www.jma.go.jp/jp/suigaimesh/flood.html>



気象庁HPのバナーをご利用ください。

○各地の気象情報(気象概況や大雨の見通し)

<https://www.jma.go.jp/jp/kishojoho/>

○台風情報(台風の位置・強さ・速度などの解析・予報、大雨や暴風の見通し)

<https://www.jma.go.jp/jp/typh/>  
[https://www.jma.go.jp/jp/typh/typh\\_text.html](https://www.jma.go.jp/jp/typh/typh_text.html)

○指定河川洪水予報(国や都道府県の管理する主な河川の氾濫の危険度を予測)

<https://www.jma.go.jp/jp/flood/>

○土砂災害警戒情報(命に危険が及ぶ土砂災害の発生が切迫したときに厳重な警戒を呼びかける)

<https://www.jma.go.jp/jp/dosha/>

○最新の気象データ(雨雲の動き、今後の雨、雨や風の観測データ)

<https://www.jma.go.jp/jp/highresorad/>  
<https://www.jma.go.jp/jp/kaikotan/>  
[https://www.data.jma.go.jp/obd/stats/data/mdrr/rank\\_daily/prerct00.html#pre24h\\_rct](https://www.data.jma.go.jp/obd/stats/data/mdrr/rank_daily/prerct00.html#pre24h_rct)  
[https://www.data.jma.go.jp/obd/stats/data/mdrr/rank\\_daily/data00.html#mxwsp](https://www.data.jma.go.jp/obd/stats/data/mdrr/rank_daily/data00.html#mxwsp)

(本台風説明会資料に関するお問い合わせ)

津地方気象台:059-228-6818