

# 令和4年台風第8号関連 説明資料

～台風第8号の今後の見通しについて～

**日時：令和4年8月12日13時30分**

**場所：津地方気象台**

津地方気象台 防災グループ (本資料に関するお問い合わせ)  
：059-228-6818 (平日のみ)

# 今後の見通しについて

## 【ポイント】

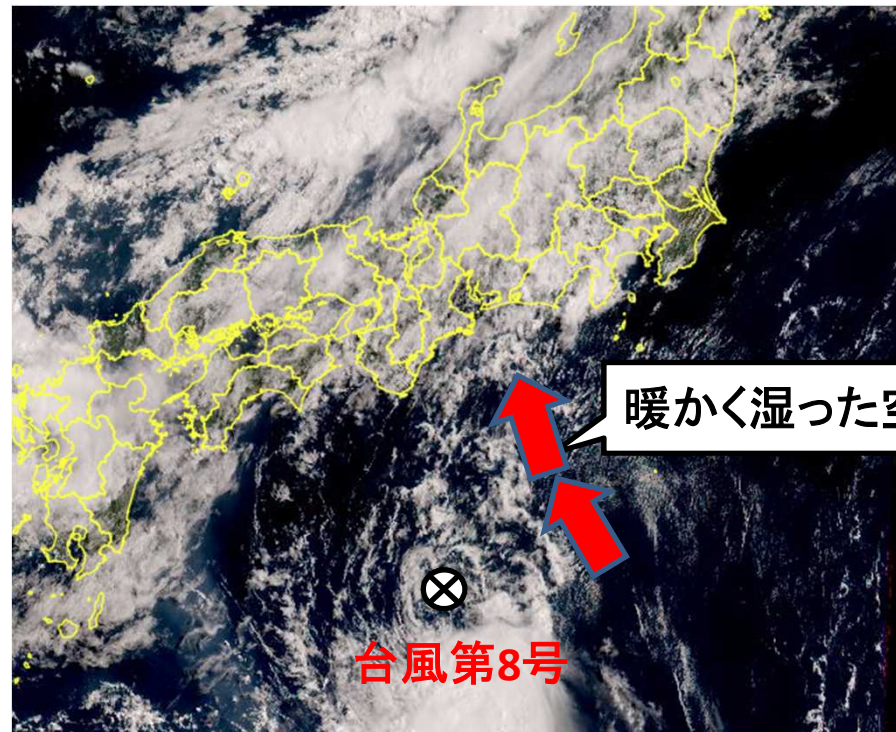
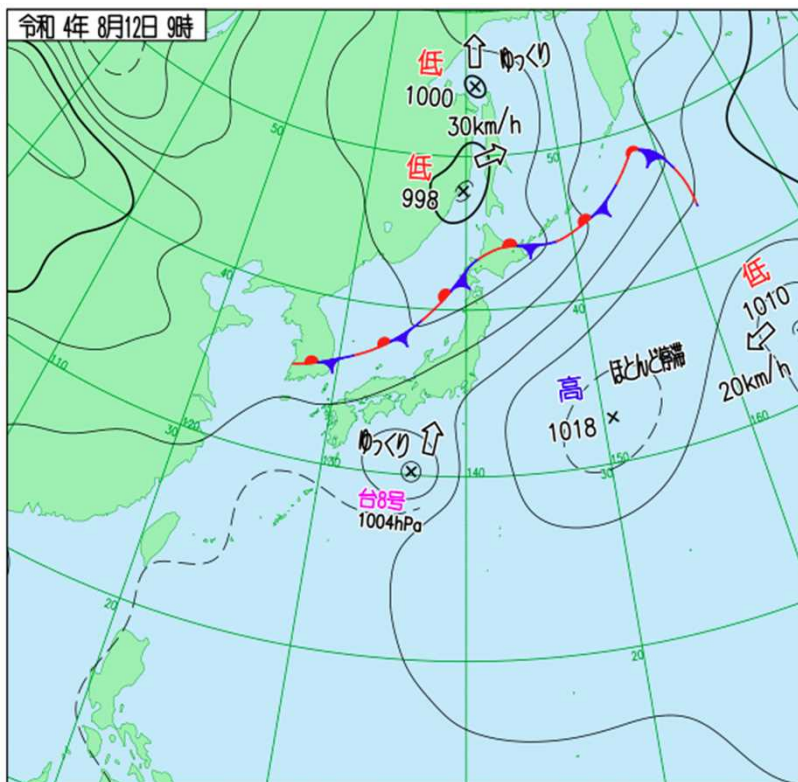
- ★ 台風第8号は、日本の南を北上し、次第に進路を北東に変えて、13日明け方から朝にかけて三重県に最も接近する見込みです。
- ★ 三重県では、暖かく湿った空気が流れ込み、13日には台風本体の雨雲の影響も加わるため、大気の状態が非常に不安定となり、雷を伴って激しい雨が降り、大雨となる所があるでしょう。
- ★ 台風の進路や発達によっては、警報級の大雨となる可能性があります。
- ★ 海上では、12日夜遅くから13日明け方にかけては南東または東の風、13日朝から昼前にかけては北から西の風が強まり、うねりを伴ったしけとなる見込みです。

## 【防災事項】

土砂災害、低い土地の浸水、河川の増水に注意・警戒してください。  
強風、高波、竜巻などの激しい突風、落雷、降ひょうに注意してください。

# 8月12日 9時現在の状況

8月12日  
12時現在の資料



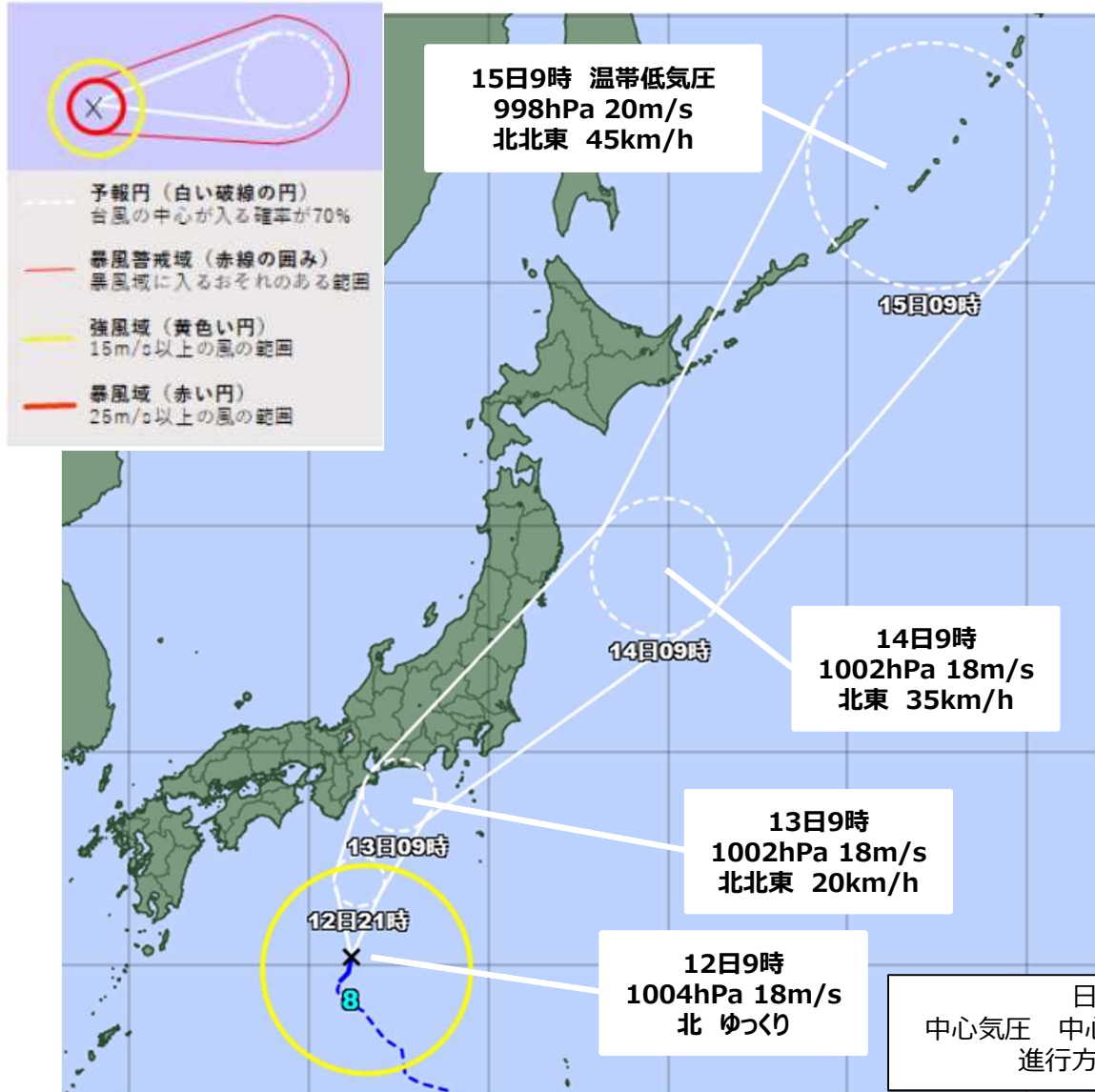
令和4年8月12日9時の地上天気図(左)と9時の衛星画像(※トゥルーカラー再現画像)

※トゥルーカラー再現画像は、衛星によって観測された画像を人間の目で見たとように再現した画像です。

# 台風第8号の進路予想

8月12日  
12時現在の資料

## 台風第8号の実況と予想 台風第8号 令和4年8月12日 9時 発表



### 実況

12日09時の実況	
種別	台風
大きさ	-
強さ	-
存在地域	日本の南
中心位置	北緯30度10分 (30.2度) 東経136度10分 (136.2度)
進行方向、速さ	北 ゆっくり
中心気圧	1004 hPa
中心付近の最大風速	18 m/s (35 kt)
最大瞬間風速	25 m/s (50 kt)
15m/s以上の強風域	南東側 330 km (180 NM) 北西側 220 km (120 NM)

### 予想

13日09時の予報	
種別	台風
強さ	-
存在地域	御前崎の南西約90km
予報円の中心	北緯34度00分 (34.0度) 東経137度30分 (137.5度)
進行方向、速さ	北北東 20 km/h (11 kt)
中心気圧	1002 hPa
中心付近の最大風速	18 m/s (35 kt)
最大瞬間風速	25 m/s (50 kt)
予報円の半径	95 km (50 NM)

日時刻  
中心気圧 中心付近の最大風速  
進行方向 速さ

# 警報級・注意報級の現象が予想される時間帯

8月12日  
12時現在の資料

三重県	12日		13日			14日
	12-18	18-24	00-06	06-12	12-24	
警報級の可能性	[中]	[中]	[中]			
大雨	[中]	[中]	[中]			-
暴風(雪)	-	-	-			-
波浪	-	-	-			-

		12日				13日								14日	
		12-15時	15-18時	18-21時	21-24時	0-3時	3-6時	6-9時	9-12時	12-15時	15-18時	18-21時	21-24時	0-6時	6-12時
		昼過ぎ	夕方	夜の はじめ頃	夜遅く	未明	明け方	朝	昼前	昼過ぎ	夕方	夜の はじめ頃	夜遅く		
台風最接近						最接近	最接近								
24時間降水量		北中部:100 南部:120						北中部・南部:50~100							
1時間降水量 (ミリ)	北中部	30	40	40	40	40	40	30	20	20	20	20	20		
	南部	30	40	40	40	40	40	30	20	20	20	20	20		
風 (メートル)	北中部 陸上	7 ←	7 ←	7 ←	7 ←	8 ←	8 ←	8 ↗	7 ↘	5 →	5 →	5 →	5 →		
	北中部 海上	7 ↗	7 ↗	8 ↗	8 ↗	10 ←	10 ←	10 ↗	10 ↓	8 ↘	7 ↗	6 ↗	6 ↗		
	南部 陸上	7 ←	5 ←	5 ←	7 ←	8 ←	8 ←	8 ↓	7 →	5 →	3 →	3 ↑	3 ↑		
	南部 海上	8 ↗	8 ↗	12 ↗	15 ↗	17 ↗	17 ←	15 ↓	15 →	12 →	12 ↗	10 ↗	10 ↗		
波浪 (メートル)	北中部 内海	1	1	1	1.5	1.5	1.5	1.5	1.5	1	1	1	1		
	伊勢志摩 内海	1.5	1.5	1.5	1.5	2	2	2	1.5	1.5	1.5	1.5	1.5		
	南部 外海	3	3	3	3	4	4	4	3	3	3	3	3		
雷	三重県	注	注	注	注	注	注	注	注	注	注	注			
府県気象情報		台風第8号 第3号				台風第8号 第4号				台風第8号 第5号					

注意報級が予想される時間帯

警報級となる可能性がある時間帯

※注意報や警報は、注意報級(黄塗り)や警報級の現象(赤塗り)となる、概ね3~6時間前をめどに、「リードタイム」をとって発表します。

# 量的予想

8月12日  
12時現在の資料

## 【雨の予想】

- ◆ 13日朝にかけて、雷を伴い激しい雨が降り大雨となる見込みです。
- ◆ 12日に予想される1時間降水量は、多いところで、  
北中部 40ミリ  
南部 40ミリ
- ◆ 13日に予想される1時間降水量は、多いところで、  
北中部 40ミリ  
南部 40ミリ
- ◆ 13日12時までの24時間に予想される降水量は、多いところで、  
北中部 100ミリ  
南部 120ミリ
- ◆ 14日12時までの24時間に予想される降水量は、多いところで、  
北中部 50から100ミリ  
南部 50から100ミリ

# 量的予想

8月12日  
12時現在の資料

## 【風・波の予想】

- ◆ 海上では、12日夜遅くから13日明け方にかけては南東または東の風、13日朝から昼前にかけては北から西の風が強く吹く見込みです。

予想される最大風速(最大瞬間風速)は、

北中部海上      10メートル(20メートル)

南部 海上      17メートル(25メートル)

- ◆ 海上ではうねりを伴い、しけとなる見込みです。

13日までに予想される波の高さは、

北中部      内海      1.5メートル

南部      伊勢志摩内海      2メートル

外海      4メートル

# お知らせ

今後の予想を含めた最新の情報は、以下からご利用ください。

○気象警報・注意報(大雨、洪水、暴風(雪)、波浪、高潮、大雪などによる災害への警戒・注意を呼びかける)

<https://www.jma.go.jp/jp/warn/>

○キキクル(危険度分布)

土砂災害 <https://www.jma.go.jp/jp/doshamesh/>  
浸水害 <https://www.jma.go.jp/jp/suigaimesh/inund.html>  
洪水害 <https://www.jma.go.jp/jp/suigaimesh/flood.html>



気象庁HPのバナーをご利用ください。

○各地の気象情報(気象概況や大雨の見通し)

<https://www.jma.go.jp/jp/kishojoho/>

○台風情報(台風の位置・強さ・速度などの解析・予報、大雨や暴風の見通し)

<https://www.jma.go.jp/jp/typh/>  
[https://www.jma.go.jp/jp/typh/typh\\_text.html](https://www.jma.go.jp/jp/typh/typh_text.html)

○指定河川洪水予報(国や都道府県の管理する主な河川の氾濫の危険度を予測)

<https://www.jma.go.jp/jp/flood/>

○土砂災害警戒情報(命に危険が及ぶ土砂災害の発生が切迫したときに厳重な警戒を呼びかける)

<https://www.jma.go.jp/jp/dosha/>

○最新の気象データ(雨雲の動き、今後の雨、雨や風の観測データ)

<https://www.jma.go.jp/jp/highresorad/>  
<https://www.jma.go.jp/jp/kaikotan/>  
[https://www.data.jma.go.jp/obd/stats/data/mdrr/rank\\_daily/prerct00.html#pre24h\\_rct](https://www.data.jma.go.jp/obd/stats/data/mdrr/rank_daily/prerct00.html#pre24h_rct)  
[https://www.data.jma.go.jp/obd/stats/data/mdrr/rank\\_daily/data00.html#mxwsp](https://www.data.jma.go.jp/obd/stats/data/mdrr/rank_daily/data00.html#mxwsp)

(本台風説明会資料に関するお問い合わせ)

津地方気象台:059-228-6818