

～令和8年台風第6号の今後の見通しについて～

日時：令和8年6月1日13時30分

場所：津地方気象台 観測予報管理官

今後の見通しについて

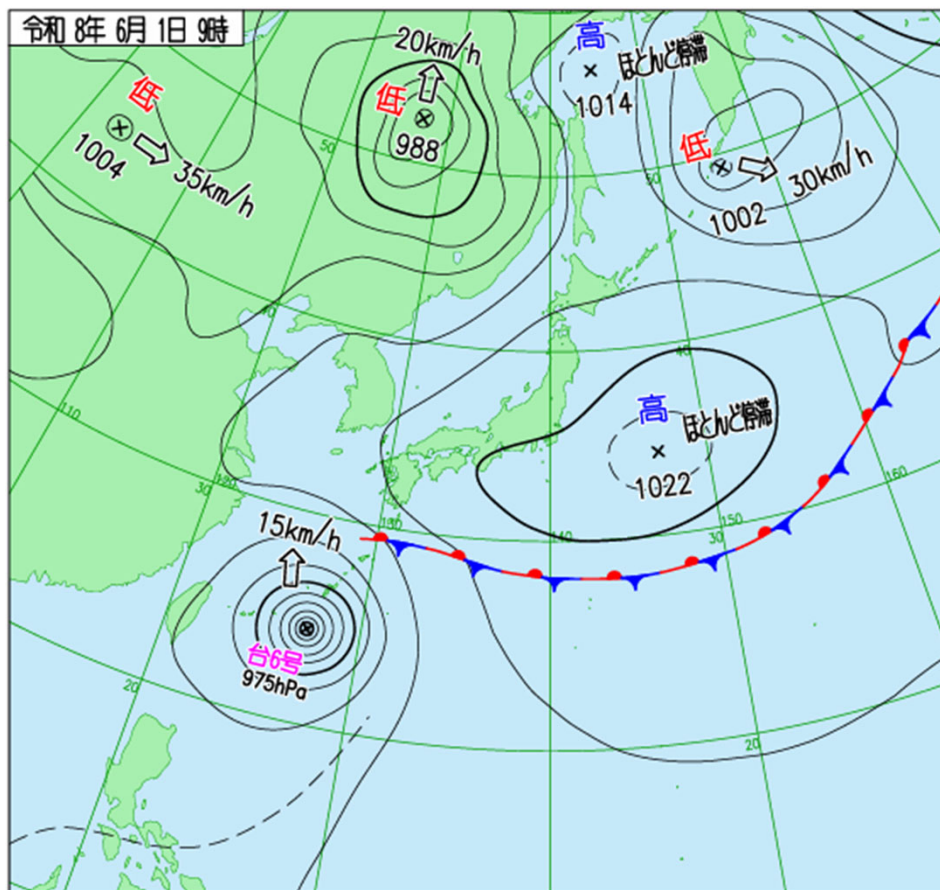
【ポイント】

- ★ 台風第6号は、1日12時現在、沖縄の南の海上にあって、北へ20km/hの速さで進んでいます。今後、九州の南海上へ北上し、その後、進路を東よりに変えて、暴風域を伴ったまま西日本から東日本の太平洋沿岸を東北東に進む見込みです。
- ★ 三重県では、台風や高気圧の縁を回る暖かく湿った空気、前線の影響で、断続的に雷を伴った激しい雨や非常に激しい雨が降り、警報級の大雨となる可能性があります。早期注意情報は、2日雨【中】、3日雨【高】を予想しています。
- ★ 三重県の、3日にかけての総降水量は多い所で北中部350ミリ、南部480ミリの見込みです。レベル3以上の警報が発表された場合、3日昼過ぎにかけてレベル3以上の警報が継続となる可能性があります。
- ★ 台風の接近により、風は次第に強まり、波は大しけとなるおそれがあります。3日は早期注意情報、風【高】、波【高】を予想しています。

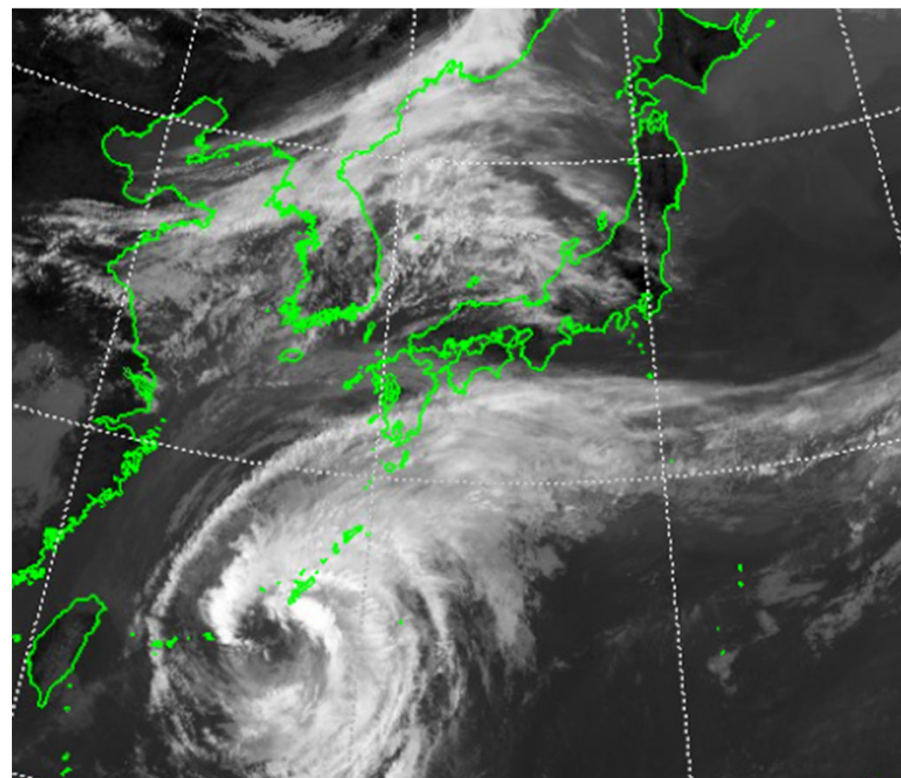
【防災事項】

土砂災害に厳重に警戒し、低い土地の浸水、河川の増水、氾濫、暴風、高波に警戒してください。また、竜巻などの激しい突風や落雷に注意してください。

6月1日 地上天気図と衛星雲画像



実況天気図
(6月1日9時)

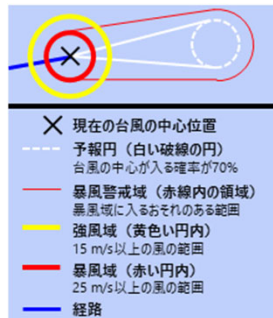


衛星赤外画像
(6月1日12時)

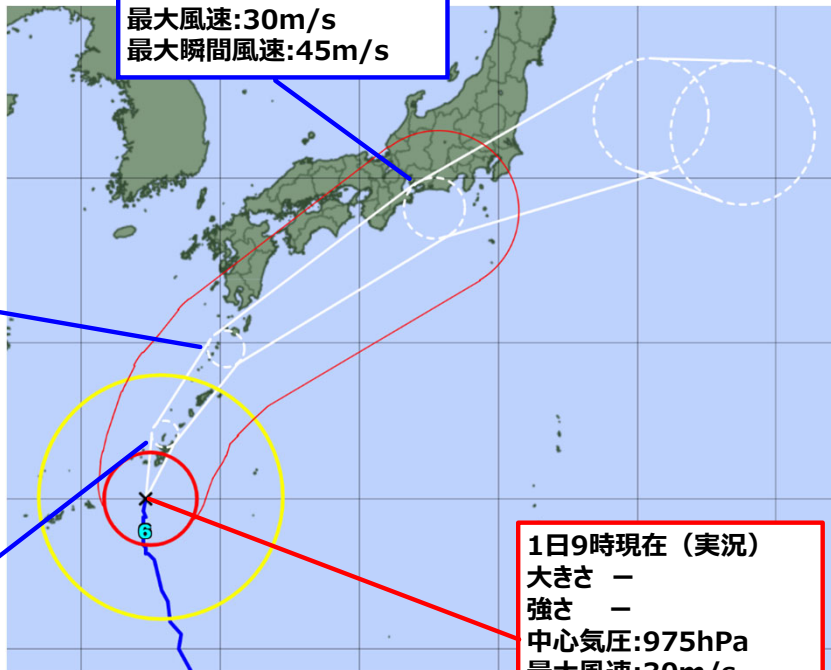
今後の予想を含めた最新の情報は気象台が発表した気象情報をご利用ください。
(天気図：https://www.ima.go.jp/bosai/weather_map/)

令和8年台風第6号の今後の予想

今後、台風第6号は、九州の南海上へ北上し、その後、進路を東よりに変えて、暴風域を伴ったまま西日本から東日本の太平洋沿岸を東に進む見込みです。



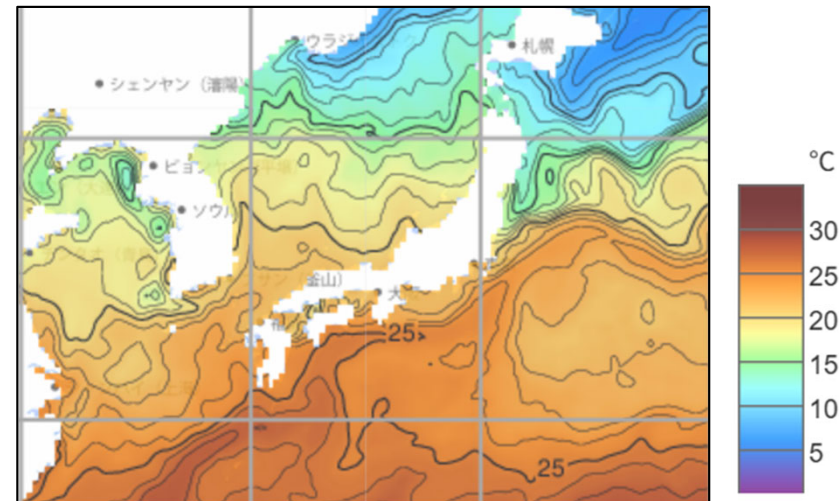
3日9時 (予想)
大きさ -
強さ -
中心気圧:975hPa
最大風速:30m/s
最大瞬間風速:45m/s



2日12時 (予想)
大きさ -
強さ -
中心気圧975hPa
最大風速:30m/s
最大瞬間風速:45m/s

2日0時 (予想)
大きさ -
強さ -
中心気圧:975hPa
最大風速:30m/s
最大瞬間風速:45m/s

1日9時現在 (実況)
大きさ -
強さ -
中心気圧:975hPa
最大風速:30m/s
最大瞬間風速:45m/s



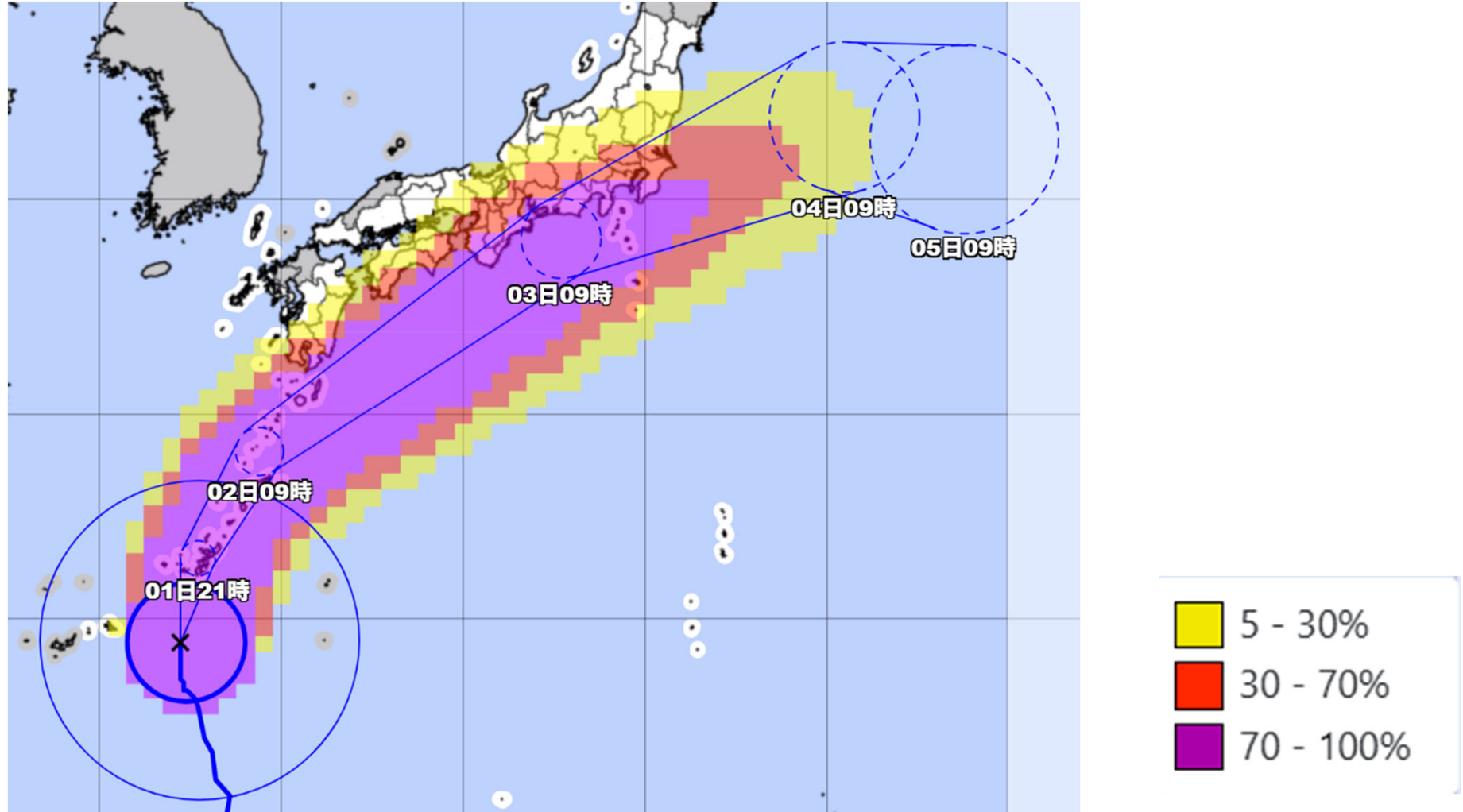
令和8年台風第6号の進路予報
(6月1日12時発表)

海面水温
(5月31日)

今後の予想を含めた最新の資料をご利用ください。

(台風情報 : https://www.jma.go.jp/bosai/map.html#4/35.0/150.0/&elem=typhoon_all&typhoon=all&contents=typhoon)

令和8年台風第6号の暴風域に入る確率







令和8年台風第6号の暴風域に入る確率
(6月1日12時発表)

今後の予想を含めた最新の資料をご利用ください。

(台風情報 : https://www.jma.go.jp/bosai/map.html#4/35.0/150.0/&elem=typhoon_all&typhoon=all&contents=typhoon)

令和8年台風第6号に関する大雨等の見通し

		6月1日 (月)		6月2日 (火)				6月3日 (水)				6月4日 (木)	
		12-18時	18-24時	00-06時	06-12時	12-18時	18-24時	00-06時	06-12時	12-18時	18-24時	00-12時	12-24時
台風の最接近								↔					
大雨	北部							↔					
	中部							↔					
	伊賀							↔					
	伊勢志摩							↔					
	紀勢・東紀州							↔					
土砂災害	北部							↔					
	中部							↔					
	伊賀							↔					
	伊勢志摩							↔					
	紀勢・東紀州							↔					
雨の降り方のピーク 1時間50ミリ以上								▨					
風 陸上	北中部							↔					
	南部							↔					
三重県気象解説情報 (予定)		第4号		第5号		第6号		第7号		第8号			

 : 危険警報
  : 警報
  : 注意報
  : 降り方ピーク

<連絡事項>

- ・上記バーチャートの各予想は、今後の予想により変わる可能性がありますので、最新の時系列情報での確認をお願いします。
- ・気象台からのコメントやホットラインをご利用ください。

早期注意情報（警報級の可能性）

三重県の早期注意情報（警報級の可能性）

2026年06月01日11時 津地方気象台 発表

北中部では、3日までの期間内に、大雨、土砂災害、暴風、波浪警報を發表する可能性がある。

南部では、3日までの期間内に、大雨、土砂災害、暴風、波浪警報を發表する可能性が高い。

三重県北中部	1日		2日				3日		4日	5日	6日
警報級の可能性	12-18	18-24	00-06	06-12	12-18	18-24	00-12	12-24			
大雨	-	-	-	-	-	-	[中]	[中]	-	-	-
土砂災害	-	-	-	-	-	-	[中]	[中]	-	-	-
暴風(雪)	-	-	-	-	-	-	[中]	[中]	-	-	-
波浪	-	-	-	-	-	-	[中]	[中]	-	-	-
高潮	-	-	-	-	-	-	-	-	-	-	-
三重県南部	1日		2日				3日		4日	5日	6日
警報級の可能性	12-18	18-24	00-06	06-12	12-18	18-24	00-12	12-24			
大雨	-	-	-	-	-	-	[高]	[高]	-	-	-
土砂災害	-	-	-	-	-	[中]	[高]	[高]	-	-	-
暴風(雪)	-	-	-	-	-	-	[高]	[高]	-	-	-
波浪	-	-	-	-	-	-	[高]	[高]	-	-	-
高潮	-	-	-	-	-	-	-	-	-	-	-

■ [高] ■ [中]

※警戒レベルとの関係

早期注意情報（警報級の可能性）・・・【警戒レベル1】

今後の予想を含めた最新の情報は気象台が発表した気象情報をご利用ください。
 （気象警報・注意報：<https://www.jma.go.jp/bosai/map.html#contents=warning>）

雨の量的予想

【雨の予想】

三重県では、山の東から南斜面を中心に、雷を伴って激しい雨や非常に激しい雨が断続的に降り大雨となる見込みです。土砂災害に厳重に警戒、低い土地の浸水、河川の増水、氾濫に警戒してください。

- ◆ 2日に予想される1時間降水量は、多い所で、
北中部 30ミリ 南部 50ミリ
- ◆ 3日に予想される1時間降水量は、多い所で、
北中部 50ミリ 南部 80ミリ
- ◆ 2日12時までに予想される24時間降水量は、多い所で、
北中部 50ミリ 南部 80ミリ
- ◆ 3日12時までに予想される24時間降水量は、多い所で、
北中部 300ミリ 南部 400ミリ
- ◆ 3日にかけて予想される総降水量は、多い所で、
北中部 350ミリ 南部 480ミリ

なお、線状降水帯が発生した場合は、局地的にさらに降水量が増えるおそれがあります。

風と波の量的予想

【風の予想】

- ◆ 海上を中心に、強まる見込み。

3日に予想される最大風速（最大瞬間風速）は、

北中部 陸上 13メートル（25メートル）

海上 18メートル（30メートル）

南部 陸上 13メートル（25メートル）

海上 25メートル（35メートル）

（3日未明から3日昼前にかけて）

【波の予想】

- ◆ 海上では、うねりを伴いしける見込み。

3日に予想される波の高さは、

北中部 2.5メートル うねりを伴う

南部 内海 3.0メートル うねりを伴う

外海 8.0メートル うねりを伴う

令和8年台風第6号に関する 留意事項

- ★ 台風第6号は、1日12時現在、沖縄の南の海上にあって、北へ20km/hの速さで進んでいます。今後、九州の東海上へ北上し、その後、進路を東よりに変えて、暴風域を伴ったまま西日本から東日本の太平洋沿岸を東北東に進む見込みです。
- ★ 三重県では、台風や高気圧の縁を回る暖かく湿った空気、前線の影響で断続的に雷を伴った激しい雨や非常に激しい雨が降り、警報級の大雨となる可能性があります。早期注意情報は、2日雨 [中] 3日雨 [高] を予想しています。雨の降り方のピークは2日夜のはじめ頃から3日昼前にかけての見込みです。3日にかけての総降水量は多い所で北中部350ミリ、南部480ミリの見込みです。レベル3以上の警報が発表された場合、3日昼過ぎにかけて警報が継続となる可能性があります。
- 川や崖、海の近くにお住まいの方は、ハザードマップを確認するなど、早めの対策をお願いします。
- 交通機関へは影響も考えられます。最新の交通情報に留意してください。また、停電等への備えもお願いします。

今後の情報の発表予定

- 「令和8年台風第6号に関する**東海地方**気象解説情報」
 - 今日1日 16時頃に発表する予定
- 「令和8年台風第6号に関する**三重県**気象解説情報」
 - 今日1日 17時頃に発表する予定
- 今後、気象台が発表する**防災気象情報に留意**してください。また、土砂災害、浸水害、洪水災害の危険度に関しては、10分毎に更新されるこれらの**キキクル（危険度分布）**を気象庁ホームページで**確認**してください。