

平成23年(2011年)台風第12号

(紀伊半島大水害)

～ 「自らの命は自らが守る」 社会を支える取組 ～

和歌山地方気象台



平成23年(2011年)台風第12号

(平成23年8月30日～9月5日)

和歌山地方気象台

Wakayama Local Meteorological Office

長期間にわたる記録的な大雨 (紀伊半島大水害) (床上・床下浸水、河川氾濫、土砂災害多数発生、河道閉塞 特別警報導入の契機となる災害)

【概要】

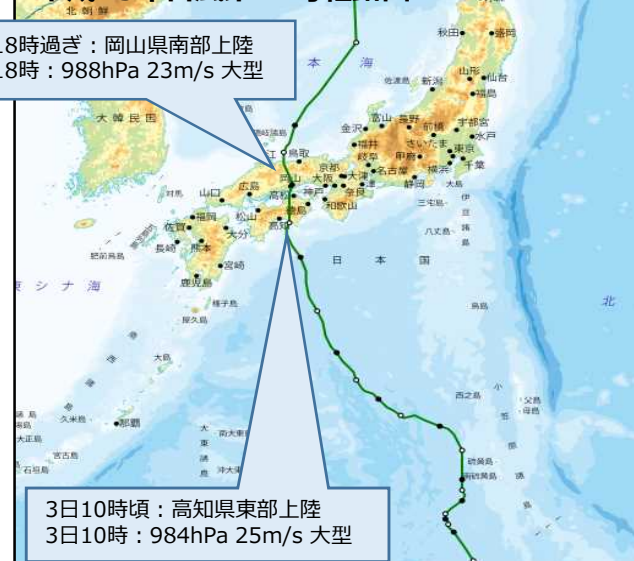
8月25日9時に発生した台風第12号は、発達しながらゆっくりとした速さで北上し、9月2日に四国地方に接近、3日10時頃に高知県東部に上陸、18時過ぎに岡山県南部に再上陸した。その後、4日未明に山陰沖に進んだ。

台風が大型で動きが遅かったため、長時間にわたって台風周辺の非常に湿った空気が流れ込み、南部を中心に広い範囲で記録的な大雨となった。

8月30日から9月5日までの総降水量は、紀伊半島を中心に広い範囲で1000ミリを超えた。また、和歌山県では非常に強い風が吹いて海上では大しけとなり、沿岸では高潮となった。

この台風により、土砂災害、浸水害、河川の氾濫が多数発生し、和歌山県での死者は56名、行方不明者5名となった。また、豪雨に伴う山崩れにより河道閉塞(天然ダム)が生じた。

平成23年台風第12号経路図

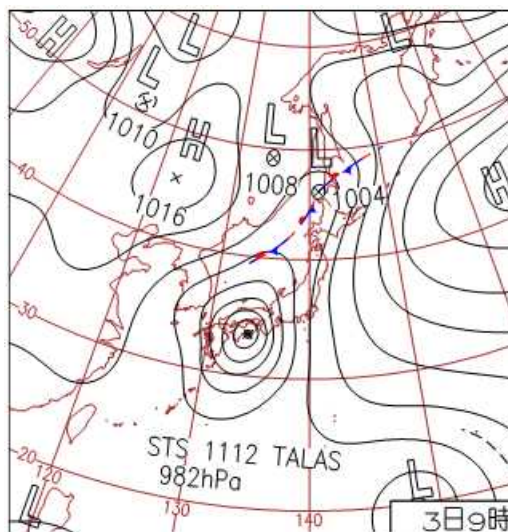


台風強さの階級分け

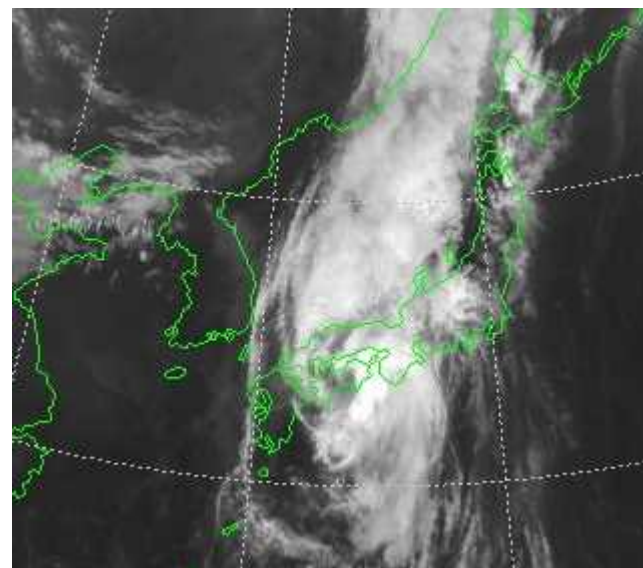
階級	最大風速
強い	33m/s (64ノット) 以上～44m/s (85ノット) 未満
非常に強い	44m/s (85ノット) 以上～54m/s (105ノット) 未満
猛烈な	54m/s (105ノット) 以上

台風大きさの階級分け

階級	風速15m/s以上の半径
大型 (大きい)	500km以上～800km未満
超大型 (非常に大きい)	800km以上



地上天気図
平成23年9月3日09時



衛星赤外面像
平成23年9月3日09時



【被害状況：和歌山県・奈良県】 (平成29年8月29日現在)

【雨の状況】 (紀伊半島大水害)

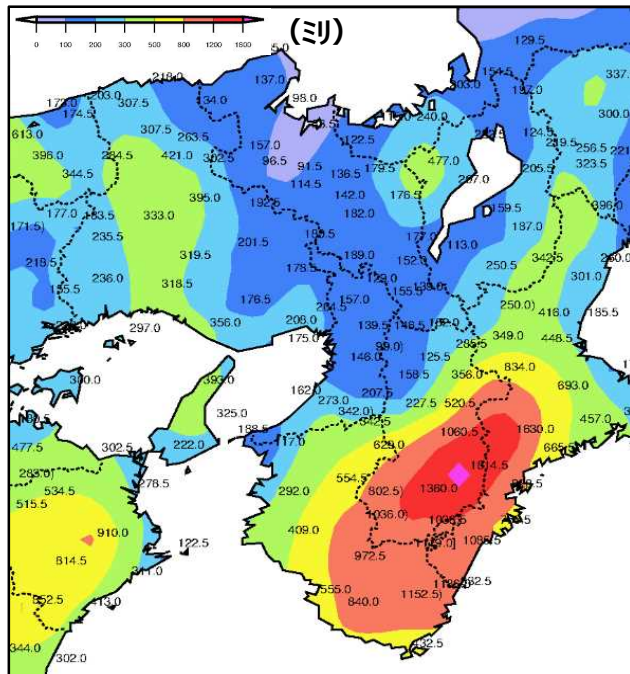
8月30日から9月5日までの総降水量は、奈良県上北山村上北山で1814.5ミリとなるなど、紀伊半島では多くの地点で1000ミリを超え、記録的な大雨となった。
この大雨により、土砂災害、浸水害、河川の氾濫が多数発生し、和歌山県での人的被害は県南部に集中しており、死者56名、行方不明者5名となった。

府県名	人的被害				住家被害					非住家被害		がけ崩れ箇所
	死者	行方不明者	負傷者		全壊	半壊	一部破損	床上浸水	床下浸水	公共建物	その他	
			重傷	軽傷								
人	人	人	人	棟	棟	棟	棟	棟	棟	棟		
奈良	15	9	5	1	49	71	14	13	37	18	31	81
和歌山	56	5	5	3	240	1,753	83	2,698	3,146	22	441	60

総務省消防庁災害情報一覧

平成23年台風第12号による被害状況及び消防機関の活動状況等について (最終報)

【期間降水量】 (8月30日～9月5日)



期間降水量

和歌山県、奈良県の多い所 (8月30日～9月5日)

府県名	市町村	地点名 (ㄗ)	降水量 (ミリ)
奈良	上北山村	上北山(かきや)	1814.5
奈良	十津川村	風屋(かや)	1360.0
和歌山	那智勝浦町	色川(いかり)	1186.0
和歌山	古座川町	西川(こが)	1152.5
和歌山	田辺市	本宮(ほんぐ)	1119.0

期間最大1時間降水量

和歌山県、奈良県の多い所 (8月30日～9月5日)

府県名	市町村	地点名 (ㄗ)	降水量 (ミリ)	観測史上順位 令和2年9月30日現在
和歌山	新宮市	新宮(しんぐ)	132.5	1位
和歌山	古座川町	西川(こが)	76.0	4位
和歌山	白浜町	日置川(ひきが)	68.0	3位
和歌山	那智勝浦町	色川(いかり)	60.0	



提供：国土交通省近畿地方整備局
奈良県川上村



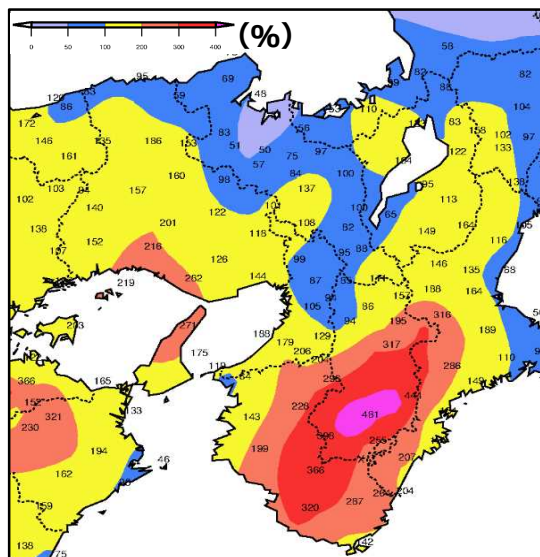
提供：国土交通省近畿地方整備局
奈良県大塔町



【雨の状況】

8月30日から9月5日までの総降水量は、奈良県十津川村風屋で9月の月降水量平年値の4.8倍、年降水量平年値の6割に達し、和歌山県田辺市龍神で9月の月降水量平年値の4倍、年降水量平年値の37%に達した。深層崩壊や土石流など大規模な土砂災害や河川の氾濫、浸水害が多発した。山崩れにより河道閉塞(天然ダム)が生じた。

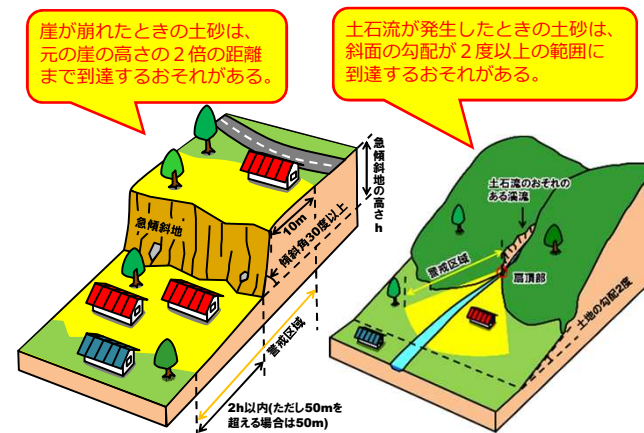
【期間降水量(8月30日～9月5日)と9月の月降水量平年値との比較分布図】



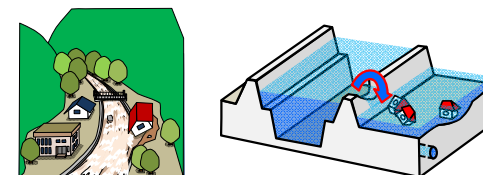
期間降水量(8月30日～9月5日)と年降水量平年値比、9月月降水量平年値比

府県名	市町村	地点名(ヨミ)	降水量(ミリ)	年間降水量平年値比(%)	9月月降水量平年値比(%)
奈良県	十津川村	風屋(かぜや)	1360.0	59	481
奈良県	上北山村	上北山(かみきたやま)	1814.5	67	444
和歌山県	田辺市	龍神(りゆうじん)	1036.0	37	398
和歌山県	田辺市	栗栖川(くりかき)	972.5	41	366
和歌山県	白浜町	日置川(ひおきがわ)	840.0	38	320

土砂災害で命が脅かされる危険性がある場所



洪水害で命が脅かされる危険性がある場所



流れの速い河川で水流によって川岸が削られて押し流されるおそれがある家屋
河川の氾濫が発生したときに水流によって押し流されるおそれがある家屋
河川の氾濫が発生したときに最上階の床の高さまで浸水するおそれがある家屋 など



提供：国土交通省近畿地方整備局
熊野川氾濫(新宮市)



提供：和歌山県
日高川氾濫(日高川町皆瀬)



提供：和歌山県
天然ダム(田辺市熊野)



平成23年(2011年)台風第12号

(平成23年8月30日～9月5日)

和歌山地方気象台
Wakayama Local Meteorological Office

【風・波・高潮の状況】

台風第12号が四国地方から中国地方を通過して北上したため、9月2日から3日にかけて、和歌山県では**非常に強い風を観測**し、海上は**大しけ**となった。

また、9月2日から3日にかけて、最大潮位偏差が50cm以上となり、和歌山県御坊では2日夜遅くに最大潮位偏差が116cm、最高潮位は標高192cmとなった。

【風の実況：和歌山県】

期間最大風速 (8月30日～9月5日)

市町村	地点名 (ヨミ)	最大風速	
		m/s	風向
白浜町	南紀白浜(ナキシラマ)	23.0	南東
串本町	潮岬(シノミサキ)	19.1	東南東
和歌山市	友ヶ島(トモガシマ)	18.1	南南東

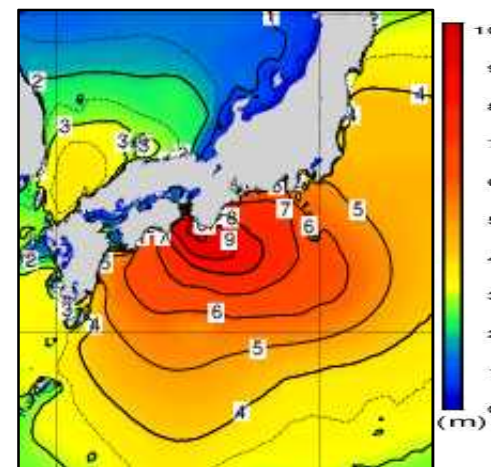
期間最大瞬間風速 (8月30日～9月5日)

市町村	地点名 (ヨミ)	最大瞬間風速	
		m/s	風向
白浜町	南紀白浜(ナキシラマ)	35.0	南東
日高川町	川辺(カハベ)	34.4	南東
串本町	潮岬(シノミサキ)	32.1	南東



提供：国土交通省近畿地方整備局
和歌山県すさみ町 越波

【波の実況】沿岸波浪図 (9月2日21時)



暴風時に取るべき行動



【潮位の実況：和歌山県】 (9月2日～3日)

府県名	地点名	最大偏差		最高潮位	
		(cm)	起時	(標高、cm)	起時
和歌山	御坊	116	2日23時31分	193	2日21時28分
和歌山	串本	71	2日22時24分	170	2日20時01分
和歌山	浦神	91	2日18時23分	166	2日20時20分
和歌山	白浜	72	3日00時05分	165	2日20時13分
和歌山	和歌山	74	3日04時49分	153	2日20時40分