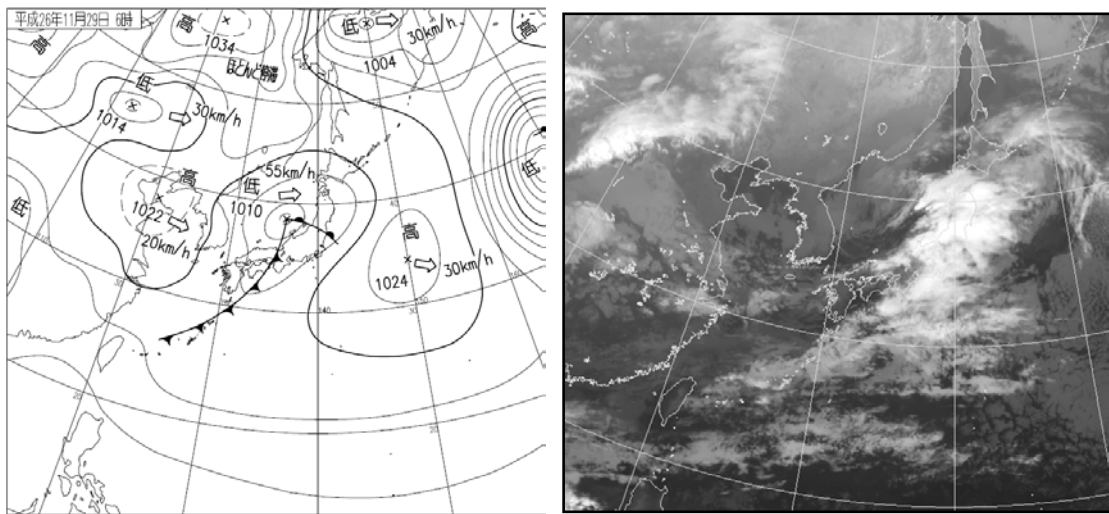


平成 26 年 11 月 29 日に和歌山県田辺市で発生した突風について

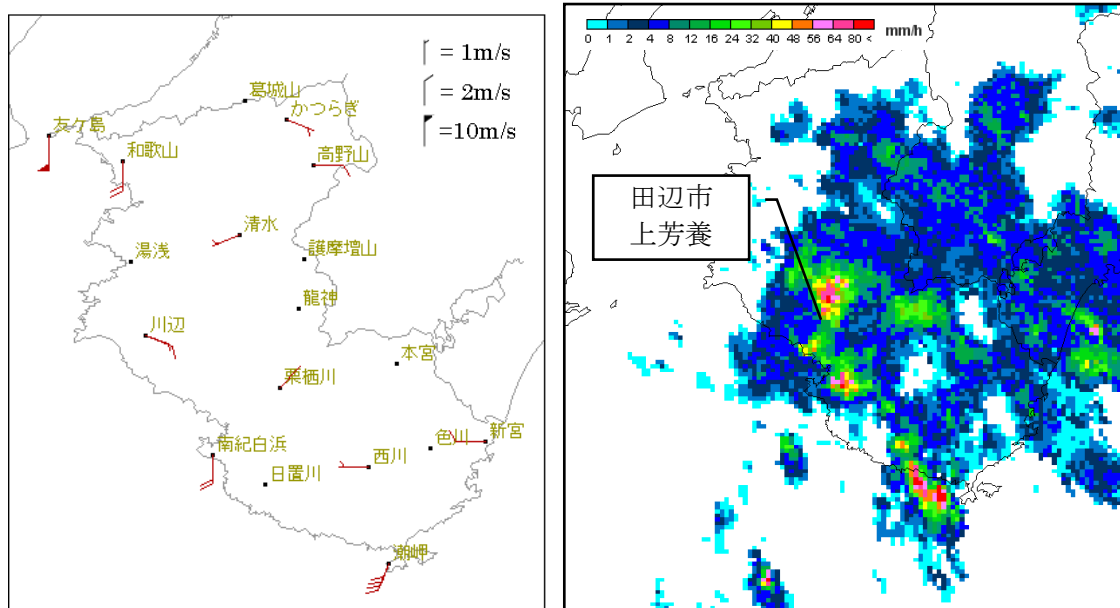
概要

11 月 28 日から 29 日にかけて日本海を低気圧が発達しながら北東へ進んだ。この低気圧からのびる寒冷前線が、29 日明け方から昼前にかけて近畿地方を通過した。寒冷前線の周辺では、南から暖かく湿った空気が流れ込み、上空には北西から冷たく乾いた空気が流れ込んだため、大気の状態が非常に不安定となり、活発な積乱雲が発生した。活発な積乱雲が通過した和歌山県田辺市上芳養(かみはや)付近では、突風が発生した。

この突風の影響で、田辺市では住家の一部損壊やビニールハウスの損壊などの被害が発生した。【29 日 12 時現在：田辺市調べ】



11 月 29 日 06 時の地上天気図 (左) と気象衛星赤外画像 (右)

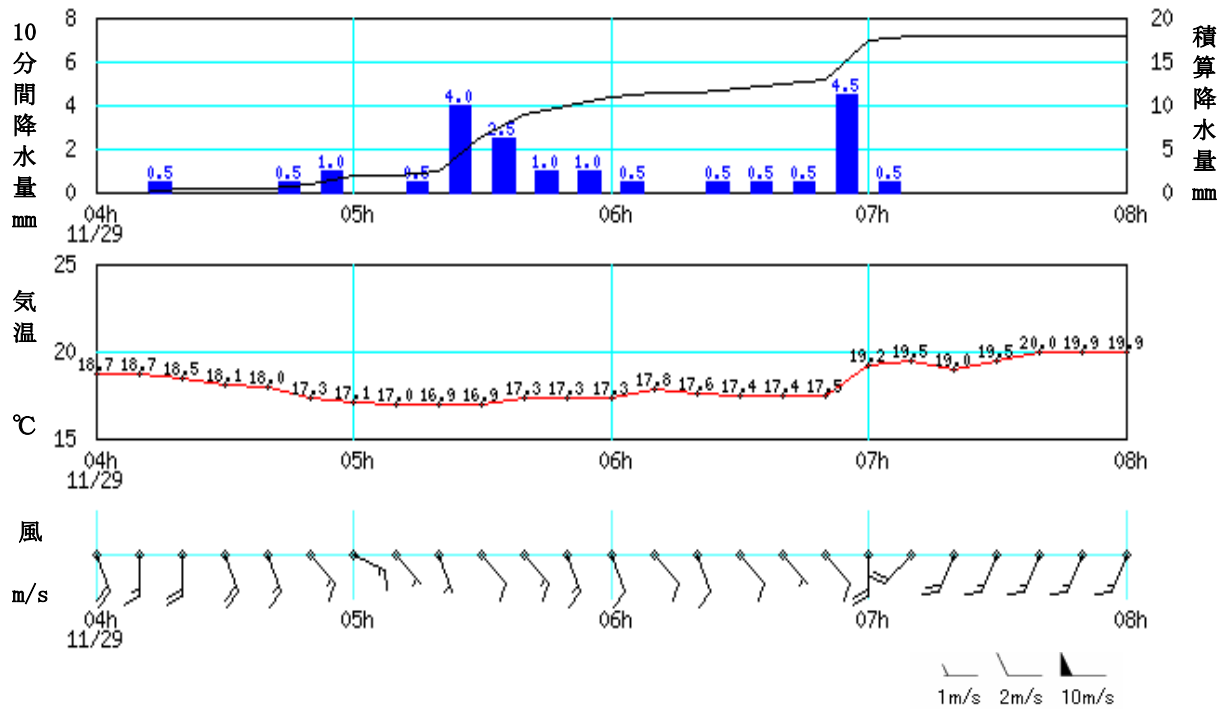


アメダス地点における風向風速分布図
(11 月 29 日 07 時 00 分)

レーダー画像 (11 月 29 日 07 時 00 分)

アメダス時系列グラフ (11 月 29 日 04 時～08 時)

南紀白浜



気象官署が執った措置

○警報・注意報の発表状況 (和歌山県田辺市のみ抜粋)

和歌山県 (和歌山地方気象台発表)

地域	種類	発表日時	解除日時
	注意報		
田辺市	雷	11/28 21:18	11/29 11:36
田辺市	強風, 波浪	11/28 15:16	11/29 16:20

○竜巻注意情報(和歌山県)

11月29日は発表なし(18時現在)

○府県気象情報(和歌山県)

和歌山県 (和歌山地方気象台発表)

番号	情報名	発表日時
第1号	突風と落雷に関する和歌山県気象情報	11月28日16時00分
第2号	大雨と突風及び落雷に関する和歌山県気象情報	11月29日03時18分
第3号	大雨と突風及び落雷に関する和歌山県気象情報	11月29日08時20分

※ 和歌山地方気象台は、明日気象庁機動調査班 (JMA-MOT) を現地に派遣して現地調査を実施します。調査結果については、まとまり次第、改めてお知らせします。

(注) この資料は速報として取り急ぎまとめたもので、後日内容の一部訂正や追加をすることがあります。