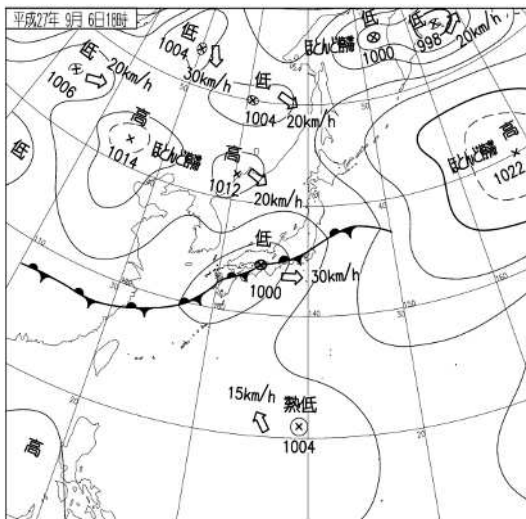


平成 27 年 9 月 6 日に和歌山県日高郡みなべ町で発生した突風について

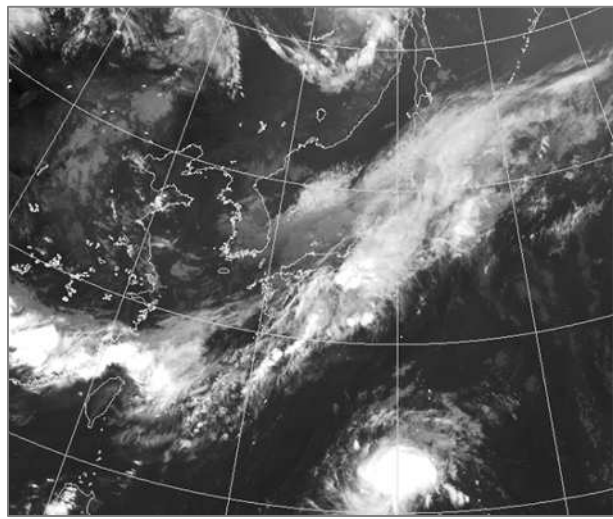
概要

9 月 6 日、西日本に停滞する前線上を低気圧が東進した。和歌山県では、この前線や低気圧に向かって暖かく湿った空気が流れ込み、大気の状態が非常に不安定となった。このため、活発な積乱雲が発生し、和歌山県日高郡みなべ町埴田(ハネタ)付近で、6 日夕方に突風が発生した。

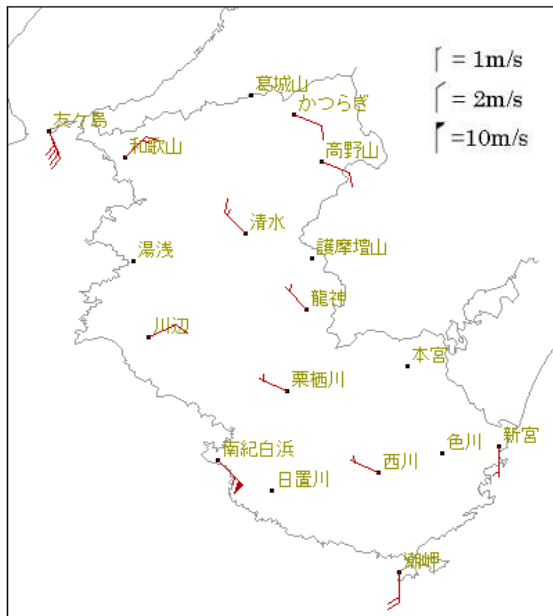
この突風の影響で、みなべ町では住家の一部損壊や工事用足場の崩壊の被害などが発生した。【6 日 19 時現在：みなべ町調べ】



地上天気図 (9月6日18時00分)

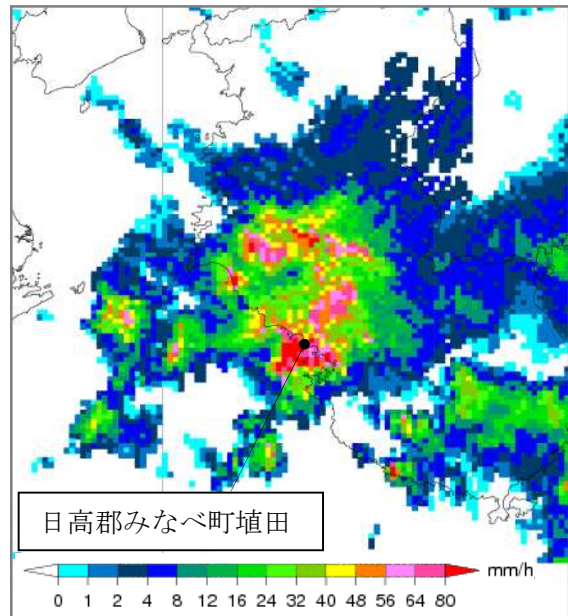


気象衛星赤外画像 (9月6日17時30分)



アメダス地点における風向風速分布図
 (9月6日17時30分)

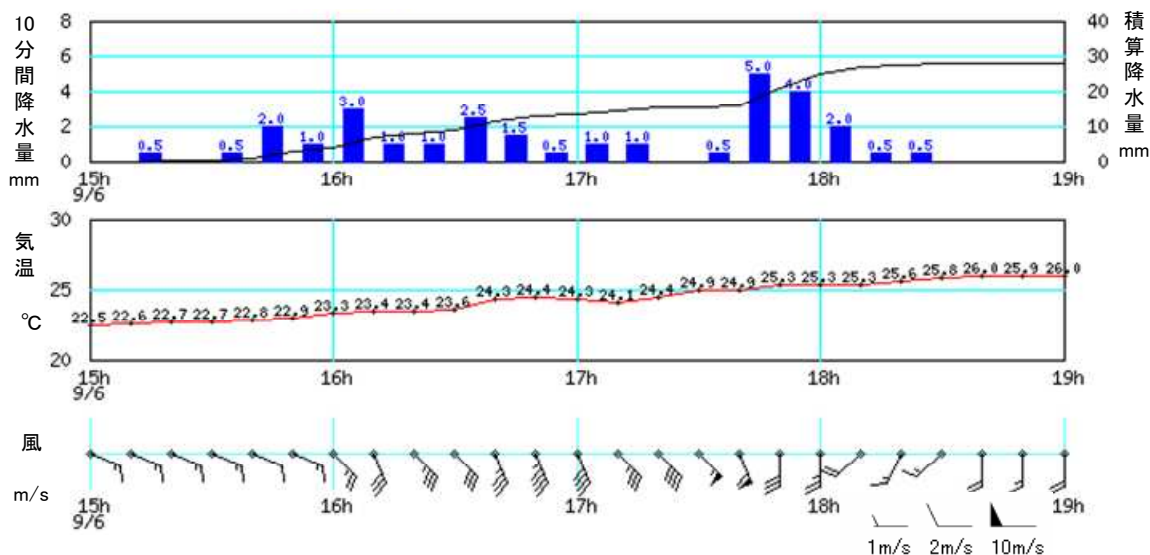
「・」のみの地点では風の観測を行っていない



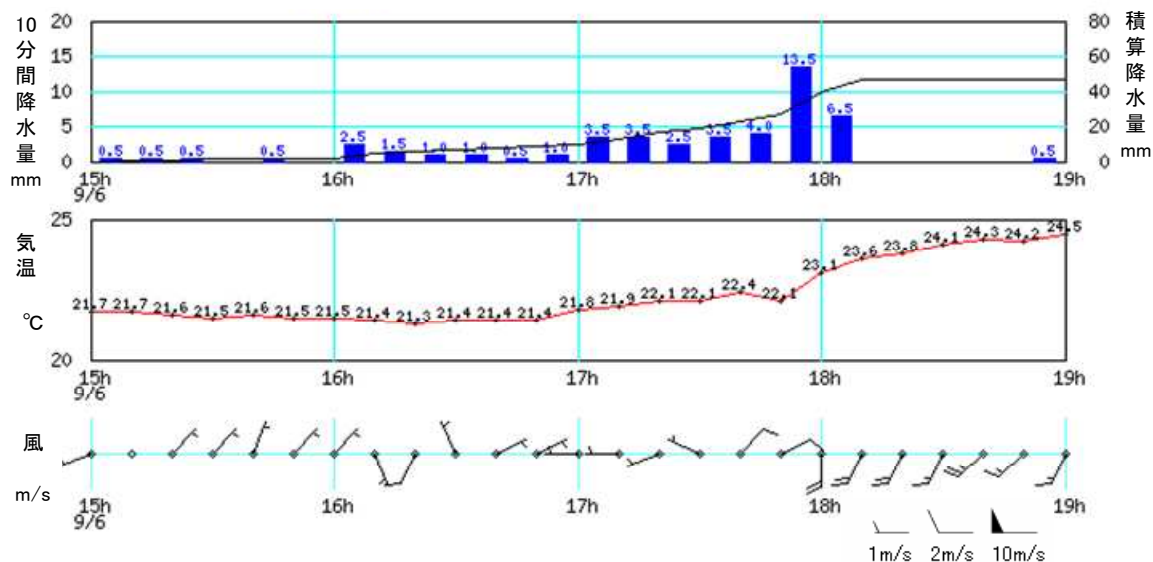
レーダー画像 (9月6日17時30分)

アメダス時系列グラフ (9 月 6 日 15 時～19 時)

南紀白浜



栗栖川



気象官署が執った措置

○警報・注意報の発表状況

※9月6日00時から7日09時までの発表分（みなべ町のみ抜粋）

地域	種類		発表日時	解除日時
	警報	注意報		
みなべ町		雷、強風、波浪	9/6 04:12	(切替)
みなべ町		大雨、洪水、雷、強風、波浪	9/6 14:10	(切替)
みなべ町	大雨、洪水	雷、強風、波浪	9/6 18:31	(切替)
みなべ町		大雨、洪水、雷	9/6 23:22	9/7 03:48

○竜巻注意情報(和歌山県)

※9月6日発表分

情報名	発表日時
和歌山県竜巻注意情報 第1号	9/6 16:53
和歌山県竜巻注意情報 第2号	9/6 17:51

○府県気象情報(和歌山県)

※9月5日00時から7日09時までの発表分

情報名	発表日時
突風と落雷に関する和歌山県気象情報 第1号	9/5 16:09
突風と落雷に関する和歌山県気象情報 第2号	9/6 05:25
大雨と突風及び落雷に関する和歌山県気象情報 第3号	9/6 16:04
大雨と突風及び落雷に関する和歌山県気象情報 第4号	9/6 19:11
大雨と突風及び落雷に関する和歌山県気象情報 第5号	9/6 21:45
大雨と突風及び落雷に関する和歌山県気象情報 第6号	9/6 23:41

※ 和歌山地方気象台は、気象庁機動調査班（JMA-MOT）を現地に派遣して現地調査を実施しています。調査結果については、まとまり次第、改めてお知らせします。

(注) この資料は速報として取り急ぎまとめたもので、後日内容の一部訂正や追加をすることがあります。