

平成29年6月20日から21日にかけての 大雨と暴風について (和歌山県の気象速報)

この資料は速報として取り急ぎまとめたもので、後日内容の一部訂正や追加をすることがあります。

概要

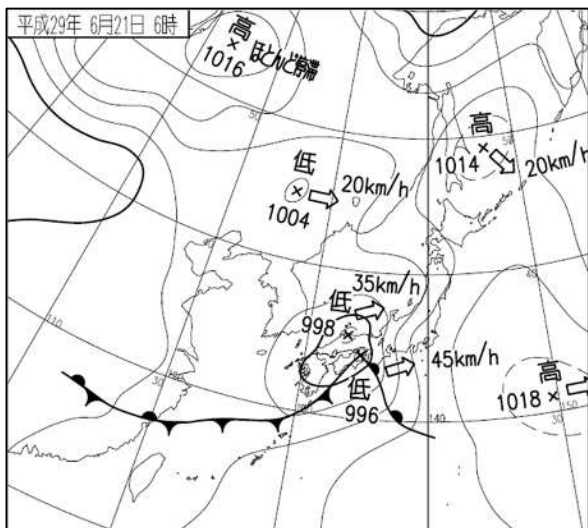
6月20日夜から21日昼過ぎにかけて、西日本に停滞する梅雨前線を低気圧が東進した。和歌山県では、この低気圧や前線に向かって南から暖かく湿った空気が流れ込んだため、梅雨前線の活動が活発となった。南部では猛烈な雨が降り、白浜町日置川で10時05分までの1時間に89.5ミリ、古座川町西川で10時17分までの1時間に84.5ミリの降水量を観測し、いずれも統計開始以来の第1位の値を更新した。降り始めからの総降水量は、古座川町西川で433.5ミリ、新宮で367.0ミリ、那智勝浦町色川で365.0ミリを観測するなど、南部を中心に大雨となった。

また、21日は低気圧に向かって南よりの暴風が吹き、友ヶ島で31.2m/s、和歌山市で29.5m/sの最大瞬間風速を観測した。

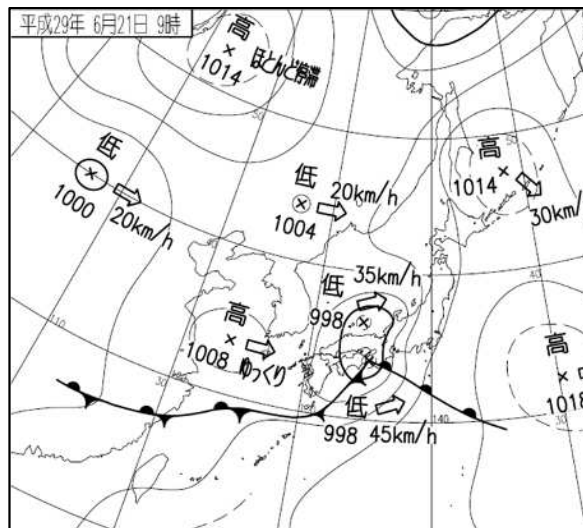
この大雨と暴風により、和歌山県では、河川の護岸の崩落、道路の法面崩壊、道路の通行止め、JRの運転見合わせ、フェリーの欠航、学校の臨時休校等の被害が発生した。【21日17時00分現在：和歌山県調べ】

地上天気図(上)及び気象衛星赤外画像(下)

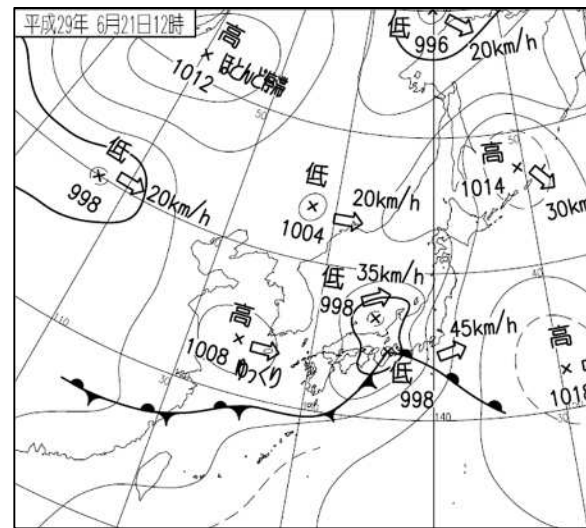
6月21日06時



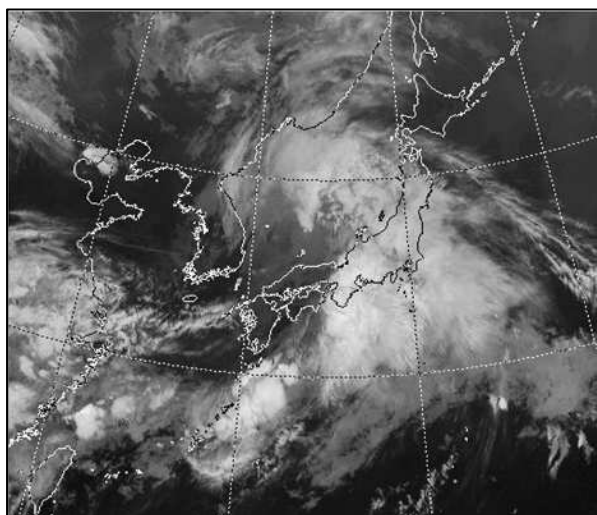
6月21日09時



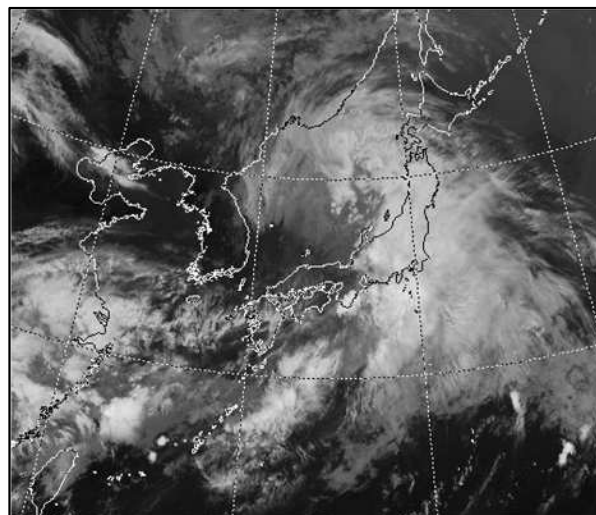
6月21日12時



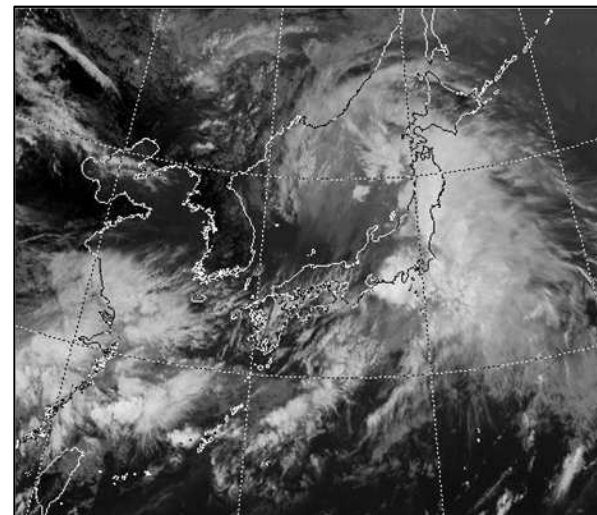
6月21日06時



6月21日09時

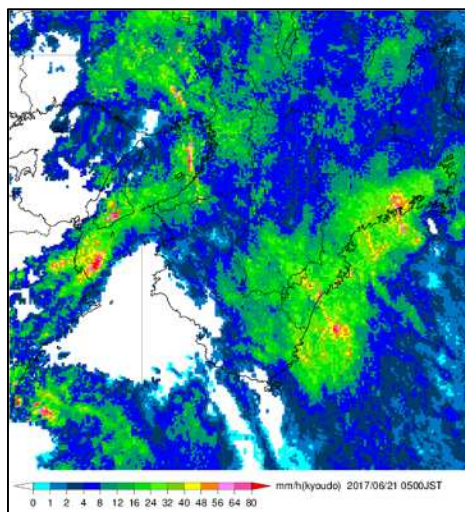


6月21日12時

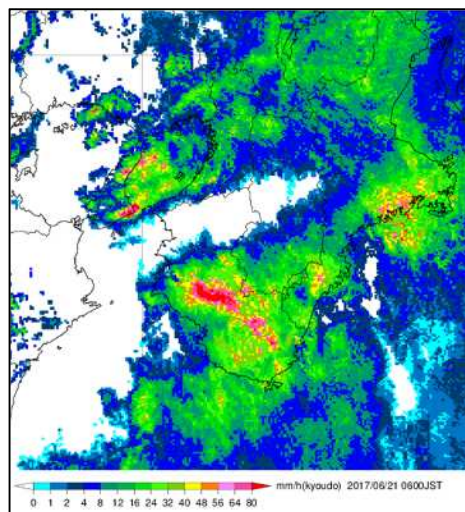


レーダー画像

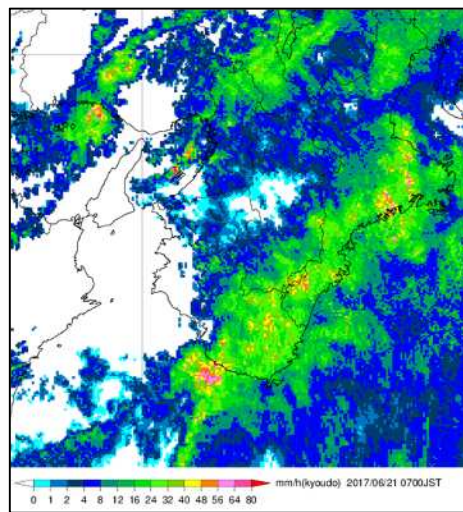
6月21日05時



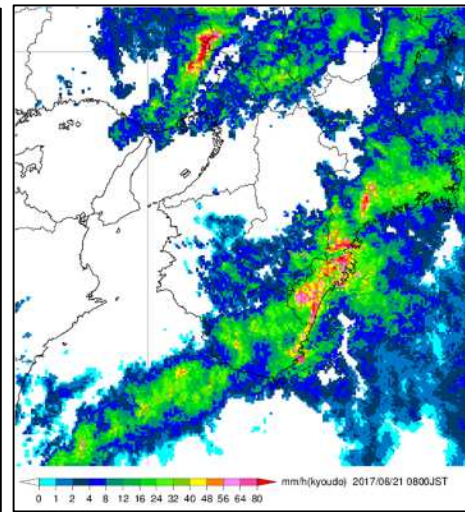
6月21日06時



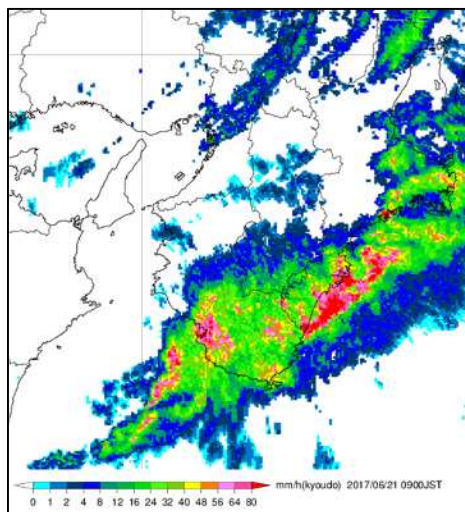
6月21日07時



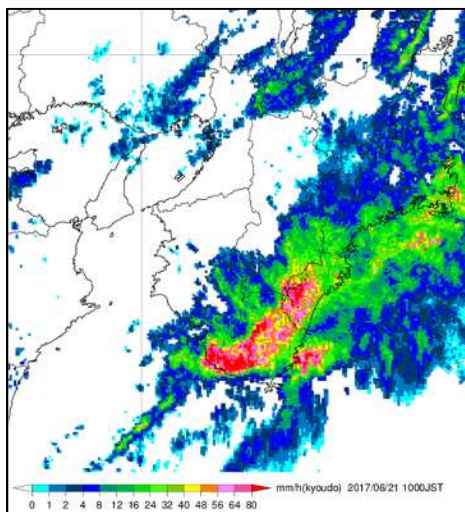
6月21日08時



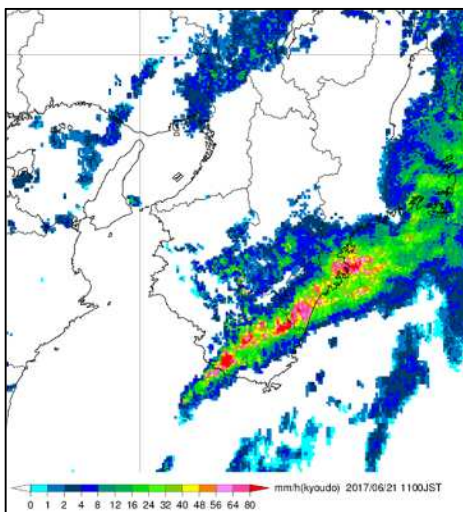
6月21日09時



6月21日10時



6月21日11時

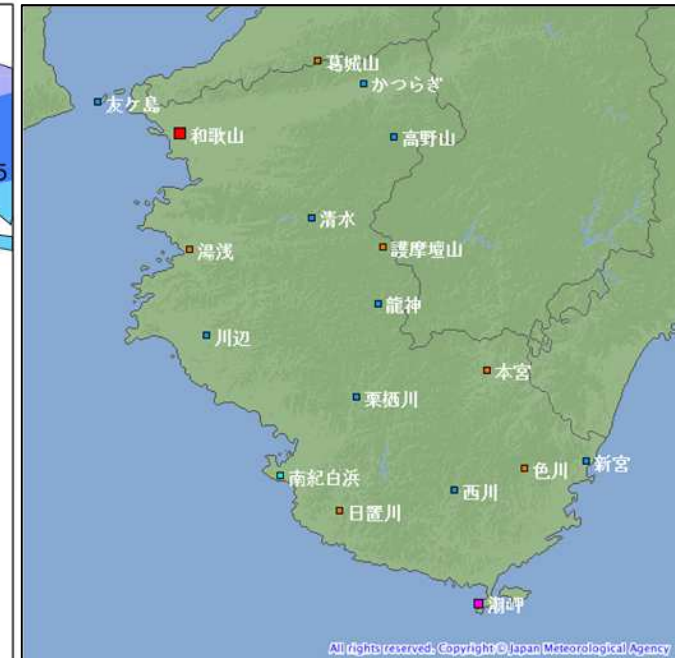
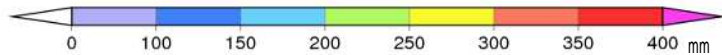
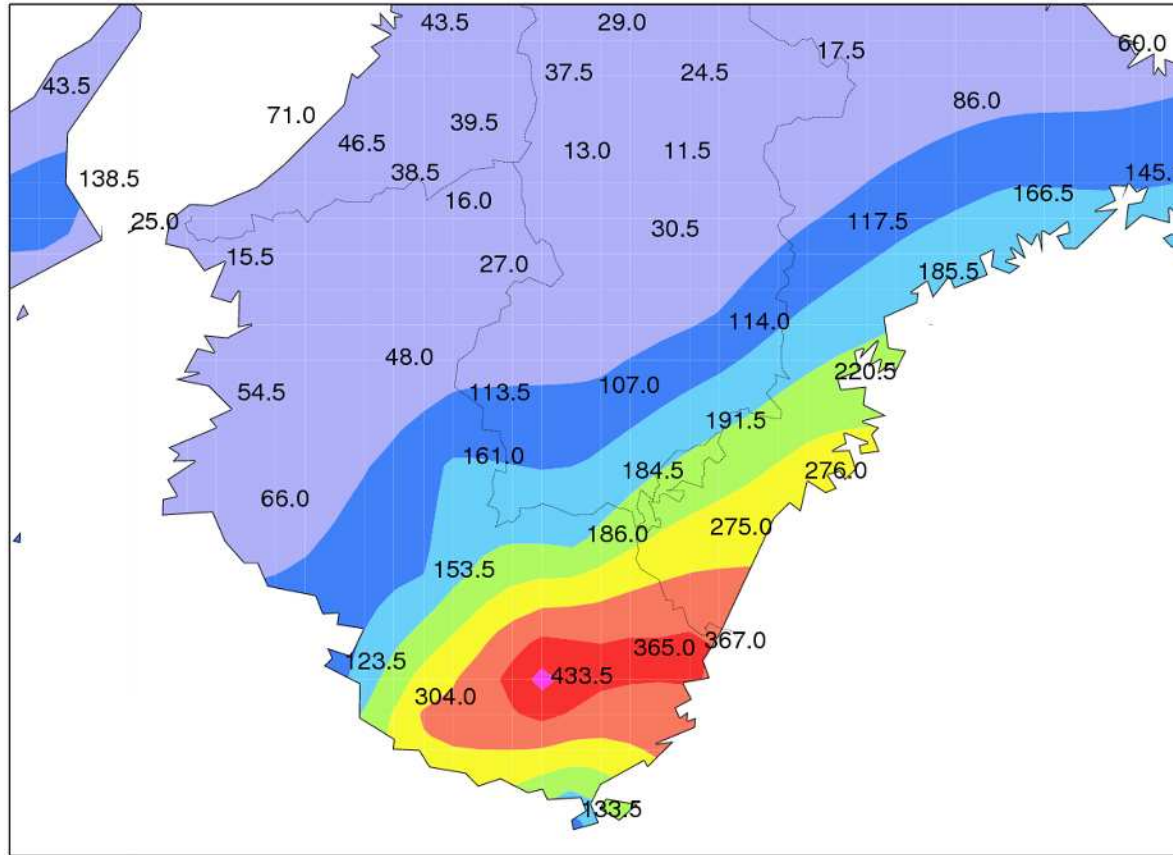


6月21日12時



雨の状況

アメダス期間降水量（平成29年6月20日22時～21日22時）

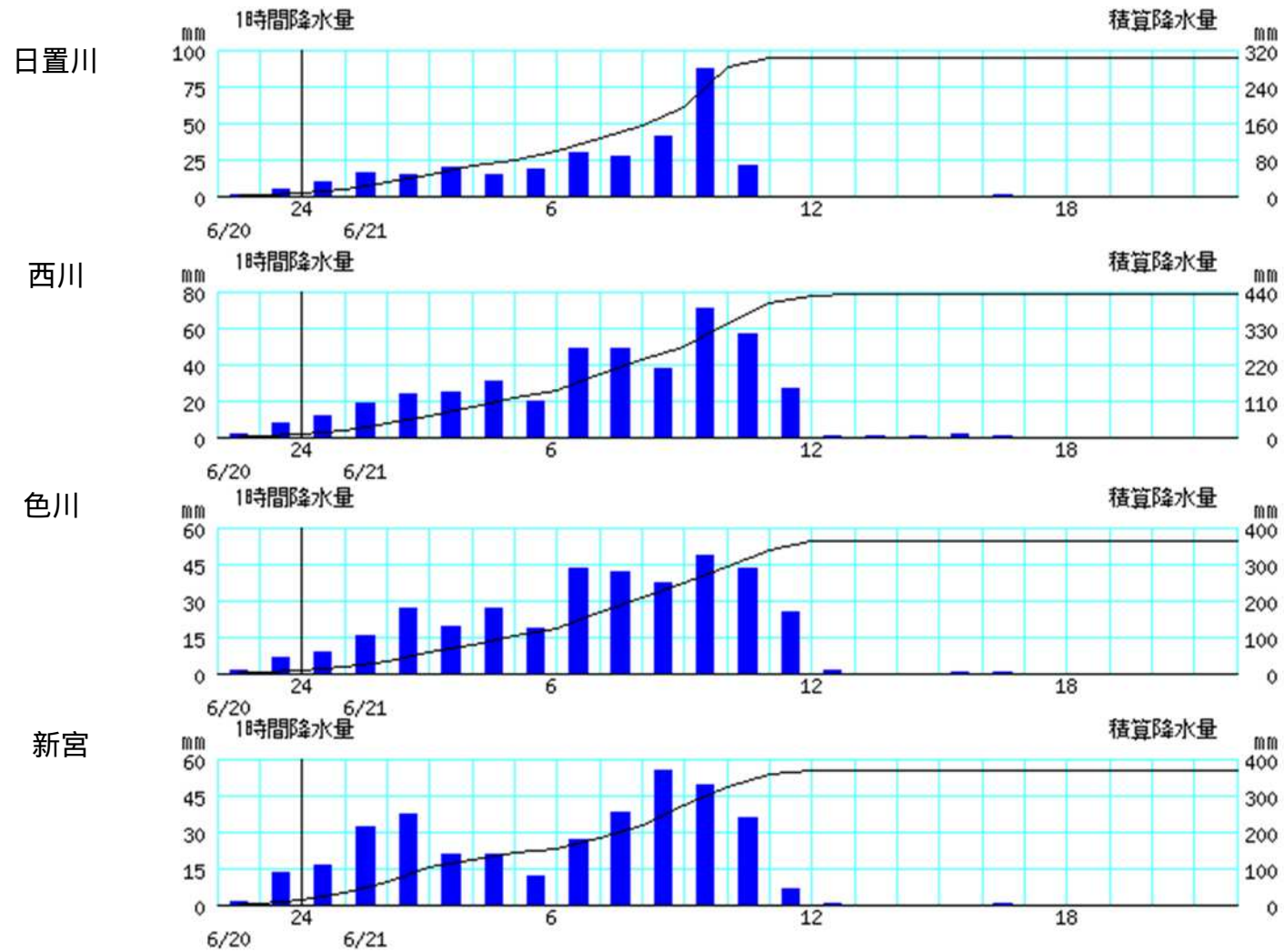


アメダス配置図

シンボル	観測所の種類	観測要素
■	気象台	気温・降水量・風向風速・日照時間・積雪深・湿度・気圧
■	測候所・特別地域気象観測所	気温・降水量・風向風速・日照時間・湿度・気圧
■	地域気象観測所(アメダス)	降水量
■	地域気象観測所(アメダス)	気温・降水量・風向風速
■	地域気象観測所(アメダス)	気温・降水量・風向風速・日照時間

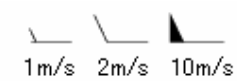
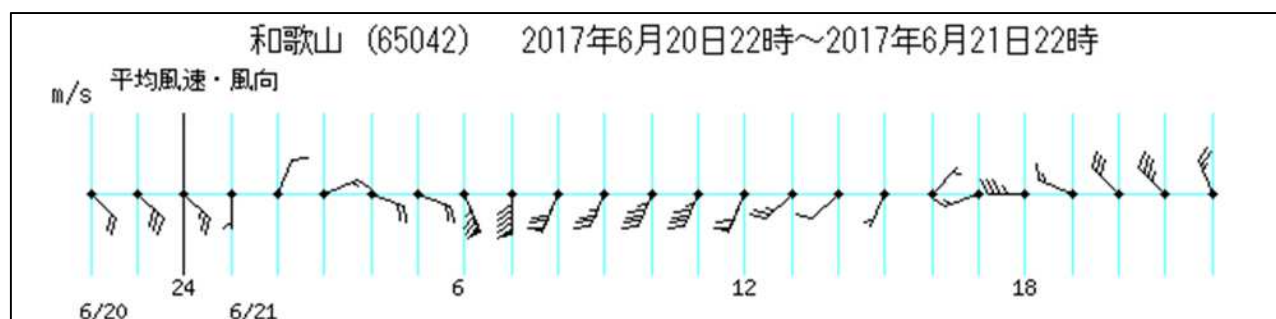
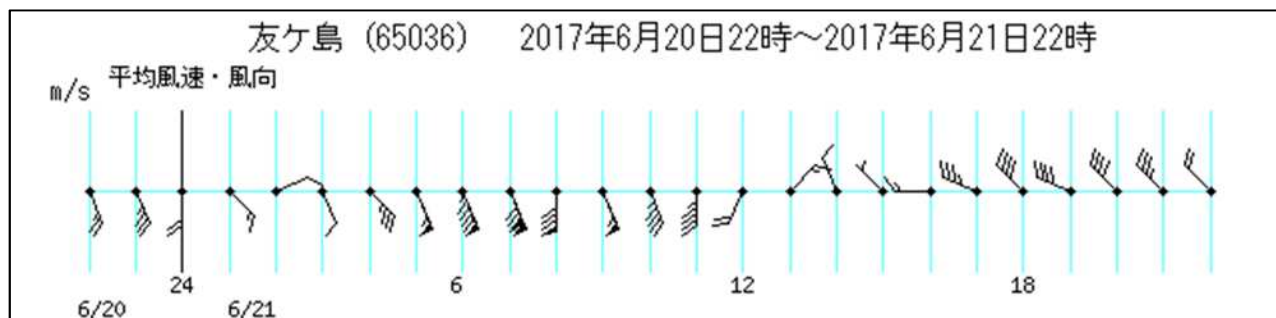
アメダス時系列グラフ

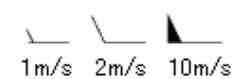
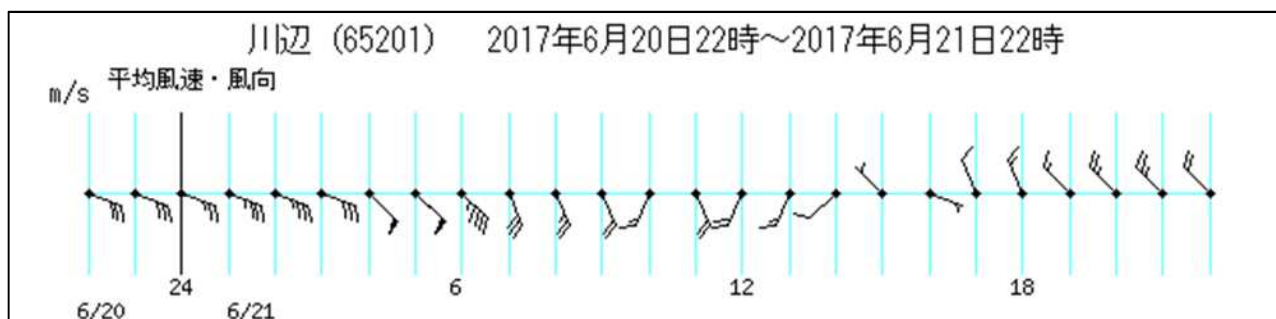
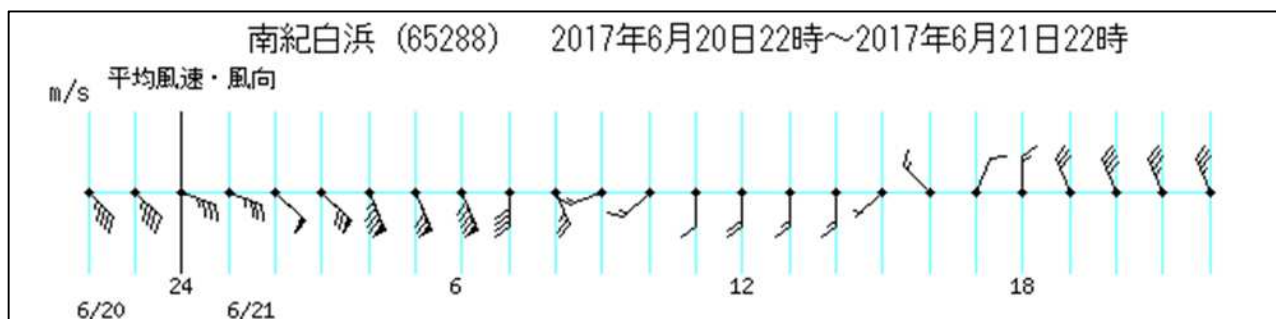
降水量
(6月20日22時～21日22時)



棒グラフは1時間降水量（左軸）、折れ線グラフは積算降水量（右軸）を示す。
横軸は時刻を示す。

風速・風向
(6月20日22時～21日22時)





極値更新表

日最大1時間降水量が6月として1位を更新した地点(アメダス観測所:統計期間10年以上)

市町村名	地点名(ヨミ)	値(ミリ)	起日	統計開始年
西牟婁郡白浜町	日置川(ヒキガリ)	89.5	6月21日 10:05	1976年
東牟婁郡古座川町	西川(ニシカ)	84.5	6月21日 10:17	1979年
東牟婁郡那智勝浦町	色川(イロカ)	64.5	6月21日 10:30	1978年
新宮市	新宮(シングウ)	60.5	6月21日 08:53	1976年

年間を通じての1位も更新した。

月最大3時間降水量が6月として1位を更新した地点(アメダス観測所:統計期間10年以上)

市町村名	地点名(ヨミ)	値(ミリ)	起日	統計開始年
東牟婁郡古座川町	西川(ニシカ)	172.0	6月21日 11:30	1979年
西牟婁郡白浜町	日置川(ヒキガリ)	158.5	6月21日 10:10	1976年
新宮市	新宮(シングウ)	151.0	6月21日 10:40	1976年
東牟婁郡那智勝浦町	色川(イロカ)	145.0	6月21日 10:30	1978年

年間を通じての1位も更新した。

月最大24時間降水量が6月として1位を更新した地点(アメダス観測所:統計期間10年以上)

市町村名	地点名(ヨミ)	値(ミリ)	起日	統計開始年
東牟婁郡古座川町	西川(ニシカ)	433.5	6月21日 22:30	1979年
新宮市	新宮(シングウ)	367.0	6月21日 22:50	1976年
東牟婁郡那智勝浦町	色川(イロカ)	365.0	6月21日 22:40	1978年
西牟婁郡白浜町	日置川(ヒキガリ)	304.0	6月21日 22:40	1976年

日最大風速・風向が6月として1位を更新した地点(アメダス観測所:統計期間10年以上)

市町村名	地点名(ヨ)	風向	風速(m/s)	起日	統計開始年
西牟婁郡白浜町	南紀白浜(ナキシハラ)	南南東	18.6	6月21日 05:52	2006年

観測表

期間降水量100ミリ以上の地点
(平成29年6月20日22時～21日17時、多い方から)

市町村名	地点名	値(mm)
東牟婁郡古座川町	西川(ニシカワ)	433.5
新宮市	新宮(シングウ)	367.0
東牟婁郡那智勝浦町	色川(イロカワ)	365.0
西牟婁郡白浜町	日置川(ヒキガワ)	304.0
田辺市	本宮(ホングウ)	186.0
田辺市	龍神(リュウジン)	161.0
田辺市	栗栖川(クリスガワ)	153.5
東牟婁郡串本町	潮岬(シオミサキ)	133.5
西牟婁郡白浜町	南紀白浜(ナンキシラハマ)	123.5
田辺市	護摩壇山(ゴマダンサン)	113.5

期間最大1時間降水量50ミリ以上の地点
(平成29年6月20日22時～21日17時、多い方から)

市町村名	地点名	値(mm)	起時
西牟婁郡白浜町	日置川(ヒキガワ)	89.5	6月21日 10:05
東牟婁郡古座川町	西川(ニシカワ)	84.5	6月21日 10:17
東牟婁郡那智勝浦町	色川(イロカワ)	64.5	6月21日 10:30
新宮市	新宮(シングウ)	60.5	6月21日 08:53

期間最大風速15m/s以上の地点
 (平成29年6月20日1時～21日24時、強い方から)

市町村	地点名	最大風速			
		(m/s)	風向	月日	時分
和歌山市	友ヶ島(トモガシマ)	25.8	南南東	6月21日	06:52
和歌山市	和歌山(ワカヤマ)	19.2	南	6月21日	06:43
西牟婁郡白浜町	南紀白浜(ナキシハラ)	18.6	南南東	6月21日	05:52
東牟婁郡串本町	潮岬(シオミサキ)	15.2	西南西	6月21日	12:04

期間最大瞬間風速20m/s以上の地点
 (平成29年6月20日1時～21日24時、強い方から)

市町村	地点名	最大瞬間風速			
		(m/s)	風向	月日	時分
和歌山市	友ヶ島(トモガシマ)	31.2	南南東	6月21日	06:50
和歌山市	和歌山(ワカヤマ)	29.5	南	6月21日	06:41
東牟婁郡串本町	潮岬(シオミサキ)	26.8	南南西	6月21日	10:01
西牟婁郡白浜町	南紀白浜(ナキシハラ)	26.7	南南東	6月21日	05:59
日高郡日高川町	川辺(カワヘ)	25.5	南南東	6月21日	05:24
新宮市	新宮(シングウ)	22.6	南	6月21日	07:21

和歌山地方气象台が執った措置(6月20日7時~22日5時)

注意報警報発表状況

●:発表 ◇:特別警報から警報 ▽:特別警報から注意報 ▼:警報から注意報 ○:継続 解:解除
 浸:浸水害 土:土砂災害 土浸:土砂災害、浸水害 斜体字:発表 下線:特別警報から警報

発表時刻	警報・注意報	和歌山市	海南市	橋本市	紀の川市	岩出市	紀美野町	かつらぎ町	九度山町	高野町	有田市	御坊市	湯浅町	広川町	有田川町	美浜町	日高町	由良町	印南町	みなべ町	日高川町	田辺市田辺	田辺市龍神	田辺市中辺路	田辺市大塔	田辺市本宮	白浜町	上富田町	すさみ町	新宮市	那智勝浦町	太地町	古座川町	北山村	串本町		
2017/6/20 16:29	大雨注意報	●	●	●	●	●	●	●	●	●	●	●	●	●	●	●	●	●	●	●	●	●	●	●	●	●	●	●	●	●	●	●	●	●	●	●	
	雷注意報	●	●	●	●	●	●	●	●	●	●	●	●	●	●	●	●	●	●	●	●	●	●	●	●	●	●	●	●	●	●	●	●	●	●	●	
	強風注意報	●	●	●	●	●	●	●	●	●	●	●	●	●	●	●	●	●	●	●	●	●	●	●	●	●	●	●	●	●	●	●	●	●	●	●	
	波浪注意報	●	●								●	●	●	●	●	●	●	●	●	●	●	●	●	●	●	●	●	●	●	●	●	●	●	●	●	●	
	洪水注意報	●	●	●	●	●	●	●	●	●	●	●	●	●	●	●	●	●	●	●	●	●	●	●	●	●	●	●	●	●	●	●	●	●	●	●	
	乾燥注意報	解	解	解	解	解	解	解	解	解	解	解	解	解	解	解	解	解	解	解	解	解	解	解	解	解	解	解	解	解	解	解	解	解	解	解	
2017/6/21 2:20	大雨警報																																				
	洪水警報																																				
	大雨注意報	○	○	○	○	○	○	○	○	○	○	○	○	○	○	○	○	○	○	○	○	○	○	○	○	○	○	○	○	○	○	○	○	○	○	○	
	雷注意報	○	○	○	○	○	○	○	○	○	○	○	○	○	○	○	○	○	○	○	○	○	○	○	○	○	○	○	○	○	○	○	○	○	○	○	○
	強風注意報	○	○	○	○	○	○	○	○	○	○	○	○	○	○	○	○	○	○	○	○	○	○	○	○	○	○	○	○	○	○	○	○	○	○	○	○
	波浪注意報	○	○																																		
2017/6/21 6:53	大雨警報																																				
	洪水警報																																				
	暴風警報	●	●																																		
	波浪警報																																				
	大雨注意報	○	○	○	○	○	○	○	○	○	○	○	○	○	○	○	○	○	○	○	○	○	○	○	○	○	○	○	○	○	○	○	○	○	○	○	○
	雷注意報	○	○	○	○	○	○	○	○	○	○	○	○	○	○	○	○	○	○	○	○	○	○	○	○	○	○	○	○	○	○	○	○	○	○	○	○
2017/6/21 7:45	大雨警報																																				
	洪水警報																																				
	暴風警報	○	○																																		
	波浪警報																																				
	大雨注意報	解	解	解	解	解	解	解	解	解	解	解	解	解	解	解	解	解	解	解	解	解	解	解	解	解	解	解	解	解	解	解	解	解	解	解	
	雷注意報	○	○	○	○	○	○	○	○	○	○	○	○	○	○	○	○	○	○	○	○	○	○	○	○	○	○	○	○	○	○	○	○	○	○	○	○

発表時刻	警報・注意報	和歌山市	海南市	橋本市	紀の川市	岩出市	紀美野町	かつらぎ町	九度山町	高野町	有田市	御坊市	湯浅町	広川町	有田川町	美浜町	日高町	由良町	印南町	みなべ町	日高川町	田辺市田辺	田辺市龍神	田辺市中辺路	田辺市大塔	田辺市本宮	白浜町	上富田町	すさみ町	新宮市	那智勝浦町	太地町	古座川町	北山村	串本町			
2017/6/21 8:41	大雨警報																						浸				土	浸	土	土	土	土	土				土	
	洪水警報																							○				○	○	○	○	○	○	○				○
	暴風警報	○	○																																			
	波浪警報																							○				○		○	○	○	○				○	
	大雨注意報											○	○	○	○			○	○	○	○	○			○	○	○										○	
	雷注意報	○	○	○	○	○	○	○	○	○	○	○	○	○	○	○	○	○	○	○	○	○	○	○	○	○	○	○	○	○	○	○	○	○	○	○	○	○
	強風注意報			○	○	○	○	○	○	○	○	○	○	○	○	○	○	○	○	○	○	○	○	○	○	○	○	○	○	○	○	○	○	○	○	○	○	○
	波浪注意報	○	○									○	○	○	○			○	○	○	○	○															○	
洪水注意報											○	○	○	○			○	○	○	○	○			○	○	○										○		
2017/6/21 9:26	大雨警報																							浸				土	浸	土	土	土	土	土	土			土
	洪水警報																							○				○	○	○	○	○	○	○			○	
	波浪警報																							○			○		○	○	○	○	○	○			○	
	大雨注意報																									○	○	○									○	
	雷注意報	○	○	○	○	○	○	○	○	○	○	○	○	○	○	○	○	○	○	○	○	○	○	○	○	○	○	○	○	○	○	○	○	○	○	○	○	○
	強風注意報	▼	▼	○	○	○	○	○	○	○	○	○	○	○	○	○	○	○	○	○	○	○	○	○	○	○	○	○	○	○	○	○	○	○	○	○	○	○
	波浪注意報	○	○									○	○	○	○			○	○	○	○	○															○	
	洪水注意報																								○	○	○										○	
2017/6/21 9:47	大雨警報																							浸	土	土	土	土	土	土	土	土	土	土			土	
	洪水警報																							○				○	○	○	○	○	○	○			○	
	波浪警報																							○			○		○	○	○	○	○	○			○	
	大雨注意報																									○											○	
	雷注意報	○	○	○	○	○	○	○	○	○	○	○	○	○	○	○	○	○	○	○	○	○	○	○	○	○	○	○	○	○	○	○	○	○	○	○	○	○
	強風注意報	○	○	○	○	○	○	○	○	○	○	○	○	○	○	○	○	○	○	○	○	○	○	○	○	○	○	○	○	○	○	○	○	○	○	○	○	○
	波浪注意報	○	○									○	○	○	○			○	○	○	○	○															○	
	洪水注意報																								○	○	○										○	
2017/6/21 11:16	大雨警報																							浸	土	土	土	土	土	土	土	土	土	土			土	
	洪水警報																							○				○	○	○	○	○	○	○			○	
	波浪警報																							○			○		○	○	○	○	○	○			○	
	大雨注意報																									○											○	
	雷注意報	○	○	○	○	○	○	○	○	○	○	○	○	○	○	○	○	○	○	○	○	○	○	○	○	○	○	○	○	○	○	○	○	○	○	○	○	○
	強風注意報	○	○	○	○	○	○	○	○	○	○	○	○	○	○	○	○	○	○	○	○	○	○	○	○	○	○	○	○	○	○	○	○	○	○	○	○	○
	波浪注意報	○	○									○	○	○	○			○	○	○	○	○															○	
	洪水注意報																								○	○	○										○	

発表時刻	警報・注意報	和歌山市	海南市	橋本市	紀の川市	岩出市	紀美野町	かつらぎ町	九度山町	高野町	有田市	御坊市	湯浅町	広川町	有田川町	美浜町	日高町	由良町	印南町	みなべ町	日高川町	田辺市田辺	田辺市龍神	田辺市中辺路	田辺市大塔	田辺市本宮	白浜町	上富田町	すさみ町	新宮市	那智勝浦町	太地町	古座川町	北山村	串本町		
		2017/6/21 14:20	大雨警報																						解	解	解	解	解	解	土	土	土	土	土	土	土
洪水警報																								○					○	○	○	○	○	○	解	○	○
波浪警報																								○				○		○	○	○	○				○
大雨注意報																									解												解
雷注意報	○		○	○	○	○	○	○	○	○	○	○	○	○	○	○	○	○	○	○	○	○	○	○	○	○	○	○	○	○	○	○	○	○	○	○	○
強風注意報	○		○	○	○	○	○	○	○	○	○	○	○	○	○	○	○	○	○	○	○	○	○	○	○	○	○	○	○	○	○	○	○	○	○	○	○
波浪注意報	○		○									○	○	○																							
洪水注意報																								解	○	○										解	
2017/6/21 15:56	大雨警報																												土	解	土	解	土	解	土	解	
	洪水警報																							解				解	解	解	解	解		○		○	
	雷注意報	○	○	○	○	○	○	○	○	○	○	○	○	○	○	○	○	○	○	○	○	○	○	○	○	○	○	○	○	○	○	○	○	○	○	○	○
	強風注意報	○	○	○	○	○	○	○	○	○	○	○	○	○	○	○	○	○	○	○	○	○	○	○	○	○	○	○	○	○	○	○	○	○	○	○	○
	波浪注意報	○	○									○	○	○										▼				▼		▼	▼	▼	▼	▼			▼
洪水注意報																								解	解	解											
2017/6/21 17:58	大雨注意報																												▼	▼	▼	▼	▼	▼	▼	▼	
	雷注意報	解	解	解	解	解	解	解	解	解	解	解	解	解	解	解	解	解	解	解	解	解	解	解	解	解	解	解	解	解	解	解	解	解	解		
	強風注意報	○	○	○	○	○	○	○	○	○	○	○	○	○	○	○	○	○	○	○	○	○	○	○	○	○	○	○	○	○	○	○	○	○	○	○	○
	波浪注意報	○	○									○	○	○										○				○		○	○	○	○			○	
洪水注意報																																		▼	▼		
2017/6/21 20:49	大雨注意報																											解	解	解	解	解	解	解	解	解	
	強風注意報	解	解	解	解	解	解	解	解	解	解	解	解	解	解	解	解	解	解	解	解	解	解	解	解	解	解	解	解	解	解	解	解	解	解		
	波浪注意報	解	解									解	解	解	解	解	解	解	解	解	解	解	○				○		○	○	○	○			○		
	洪水注意報																																	解		解	
2017/6/22 4:12	波浪注意報																						解				解	解	解	解	解	解	解	解	解		

気象情報

発表日時		情報名及び番号
6月20日	07時02分	大雨に関する和歌山県気象情報 第1号
	16時38分	大雨と突風及び落雷に関する和歌山県気象情報 第2号
6月21日	05時15分	大雨と突風及び落雷に関する和歌山県気象情報 第3号
	08時32分	大雨と暴風及び高波に関する和歌山県気象情報 第4号
	11時38分	大雨と高波及び突風に関する和歌山県気象情報 第5号
	14時57分	大雨と高波に関する和歌山県気象情報 第6号
	16時35分	大雨に関する和歌山県気象情報 第7号
	18時53分	大雨に関する和歌山県気象情報 第8号

竜巻注意情報

発表日時		情報名及び番号	対象地域
6月21日	07時18分	和歌山県竜巻注意情報 第1号	南部
	08時16分	和歌山県竜巻注意情報 第2号	南部
	09時18分	和歌山県竜巻注意情報 第3号	北部、南部
	10時17分	和歌山県竜巻注意情報 第4号	北部、南部
	11時21分	和歌山県竜巻注意情報 第5号	北部、南部
	12時30分	和歌山県竜巻注意情報 第6号	南部

土砂災害警戒情報
(和歌山県と共同発表)

発表日時	情報名及び番号	警戒対象地域(*は、新たに警戒対象となった市町村)	
6月21日	07時50分	和歌山県土砂災害警戒情報 第1号	すさみ町*、串本町*
	08時05分	和歌山県土砂災害警戒情報 第2号	すさみ町、那智勝浦町*、串本町
	08時45分	和歌山県土砂災害警戒情報 第3号	新宮市*、白浜町*、すさみ町、那智勝浦町、古座川町*、串本町
	09時05分	和歌山県土砂災害警戒情報 第4号	新宮市、白浜町、すさみ町、那智勝浦町、太地町*、古座川町、串本町
	09時50分	和歌山県土砂災害警戒情報 第5号	田辺市大塔*、田辺市本宮*、新宮市、白浜町、上富田町*、すさみ町、那智勝浦町、太地町、古座川町、串本町
	11時35分	和歌山県土砂災害警戒情報 第6号	新宮市、白浜町、すさみ町、那智勝浦町、太地町、古座川町、串本町
	11時55分	和歌山県土砂災害警戒情報 第7号	新宮市、白浜町、すさみ町、那智勝浦町、古座川町
	12時40分	和歌山県土砂災害警戒情報 第8号	(全解除)

指定河川洪水予報
古座川(和歌山県東牟婁振興局串本建設部と共同発表)

発表日時	号数	種類	
6月21日	09時40分	第1号	氾濫注意情報
	10時40分	第2号	氾濫警戒情報
	11時10分	第3号	氾濫危険情報
	15時20分	第4号	氾濫警戒情報
	16時30分	第5号	氾濫注意情報(警戒情報解除)
	19時00分	第6号	氾濫注意情報解除

記録的短時間大雨情報
発表はありません。

和歌山県・市町村への支援状況

実施日	支援状況と対象市町村
6月20日、21日	能動的ホットラインを実施(今後の見通しなどを解説した):和歌山県災害対策課、田辺市、新宮市、上富田町、白浜町、すさみ町、古座川町、串本町、那智勝浦町、太地町