

# 平成30年6月20日に 和歌山県御坊市名田町で発生した突風について (和歌山県の気象速報)

この資料は速報として取り急ぎまとめたものです。そのため、後日内容の一部訂正や追加をすることがあります。

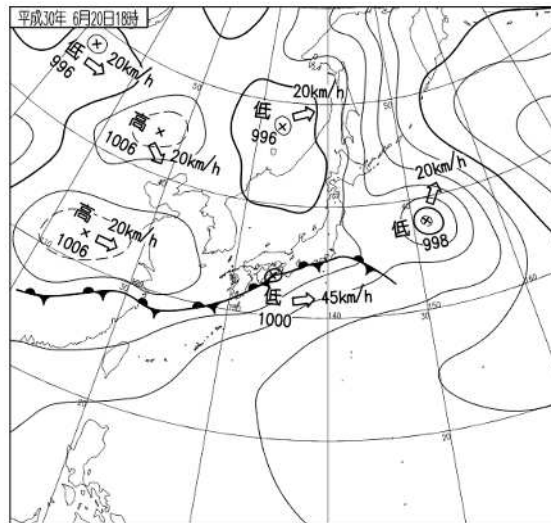
## 概要

20日は西日本に停滞する梅雨前線に向かって、南から暖かく湿った空気が流れ込んでいました。このため、和歌山県では大気の状態が非常に不安定となり、夕方から夜のはじめ頃にかけて、発達した雨雲が通過しました。御坊市名田で18時頃、突風と思われる現象が発生し、和歌山県御坊市調べによると農業用ハウスの破損等の被害が発生しました(22日08時30分現在)。

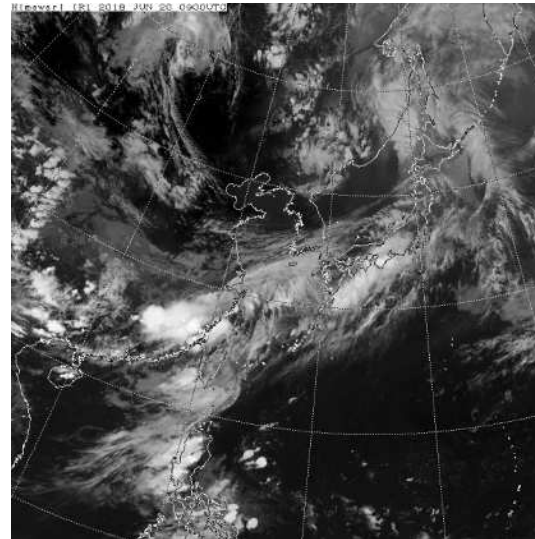
## 地上天気図および気象衛星赤外画像

地上天気図

6月20日18時

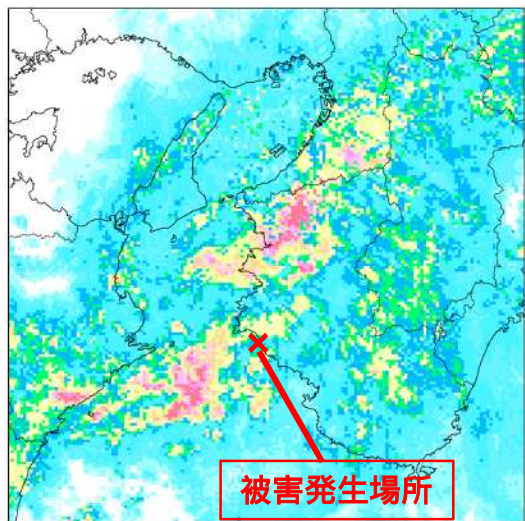


気象衛星赤外画像

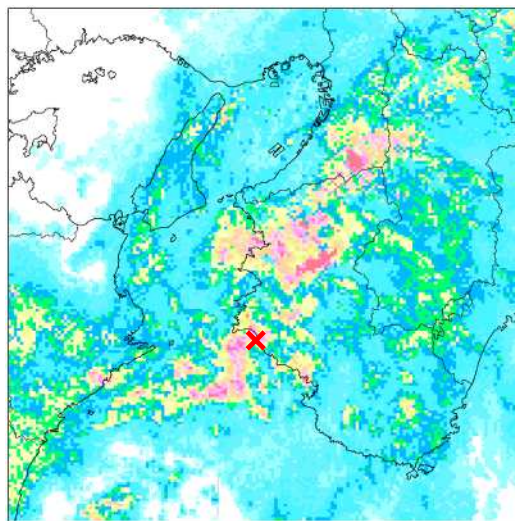


# レーダー画像

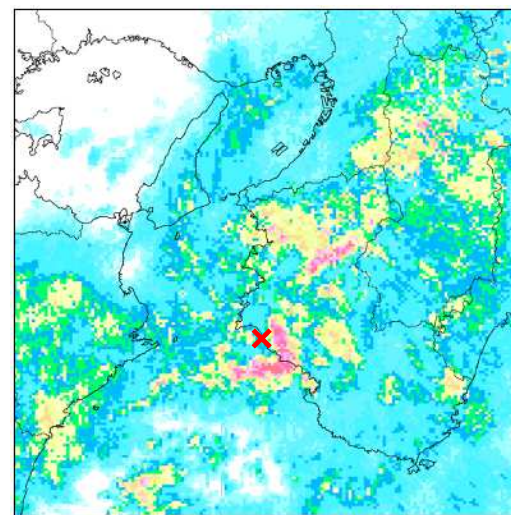
17時30分



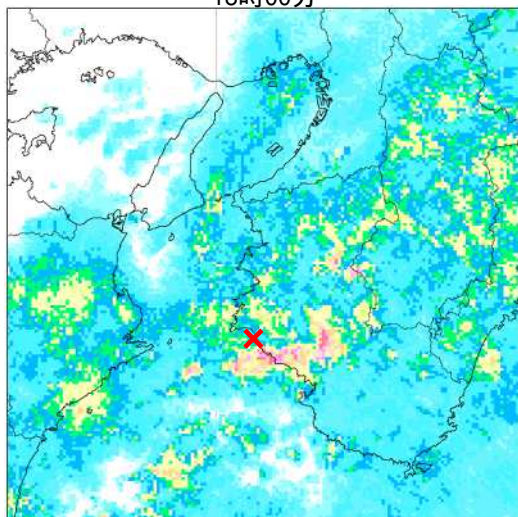
17時40分



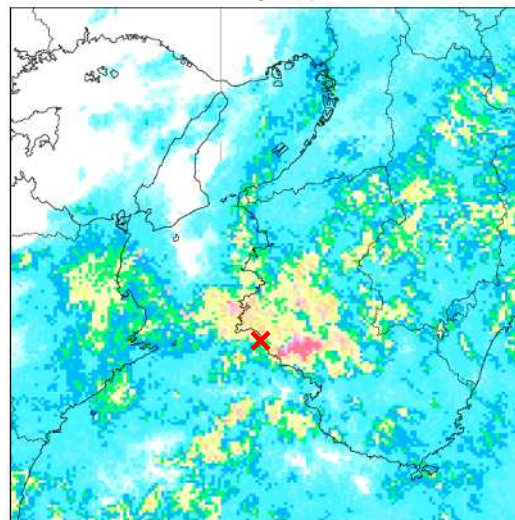
17時50分



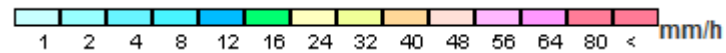
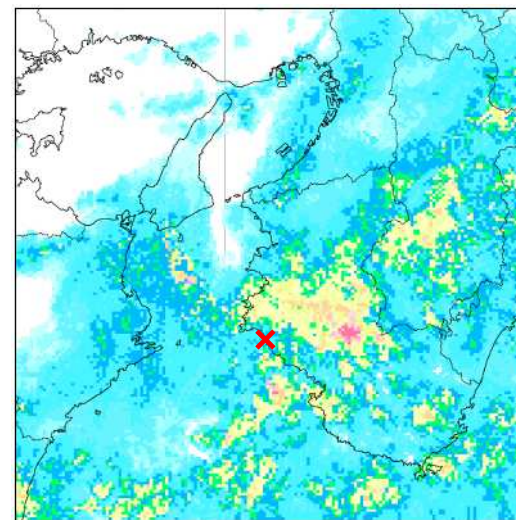
18時00分



18時10分



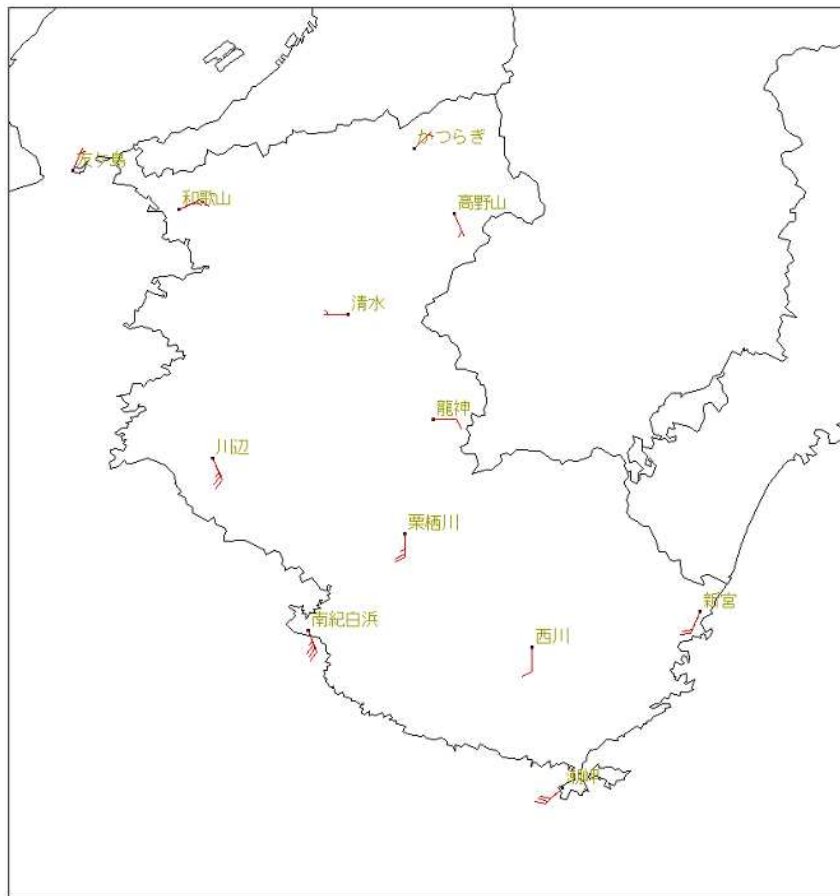
18時20分



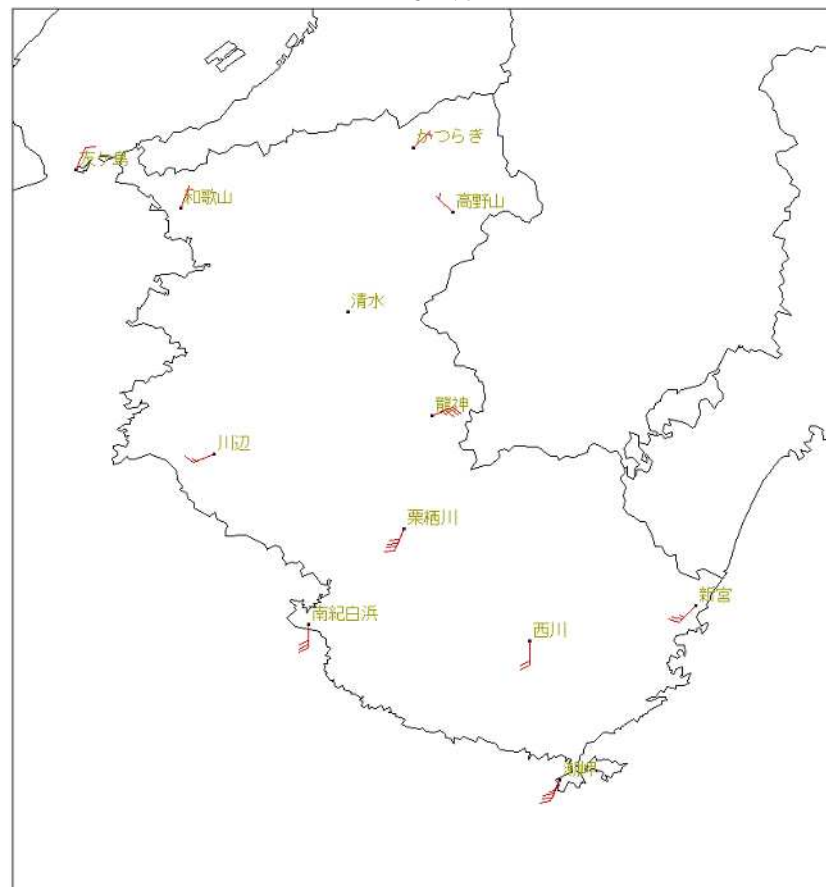
# 風の状況

## アメダス前10分間平均風向風速分布図

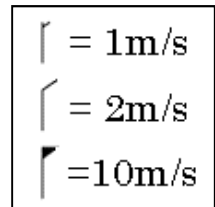
17時30分



18時10分

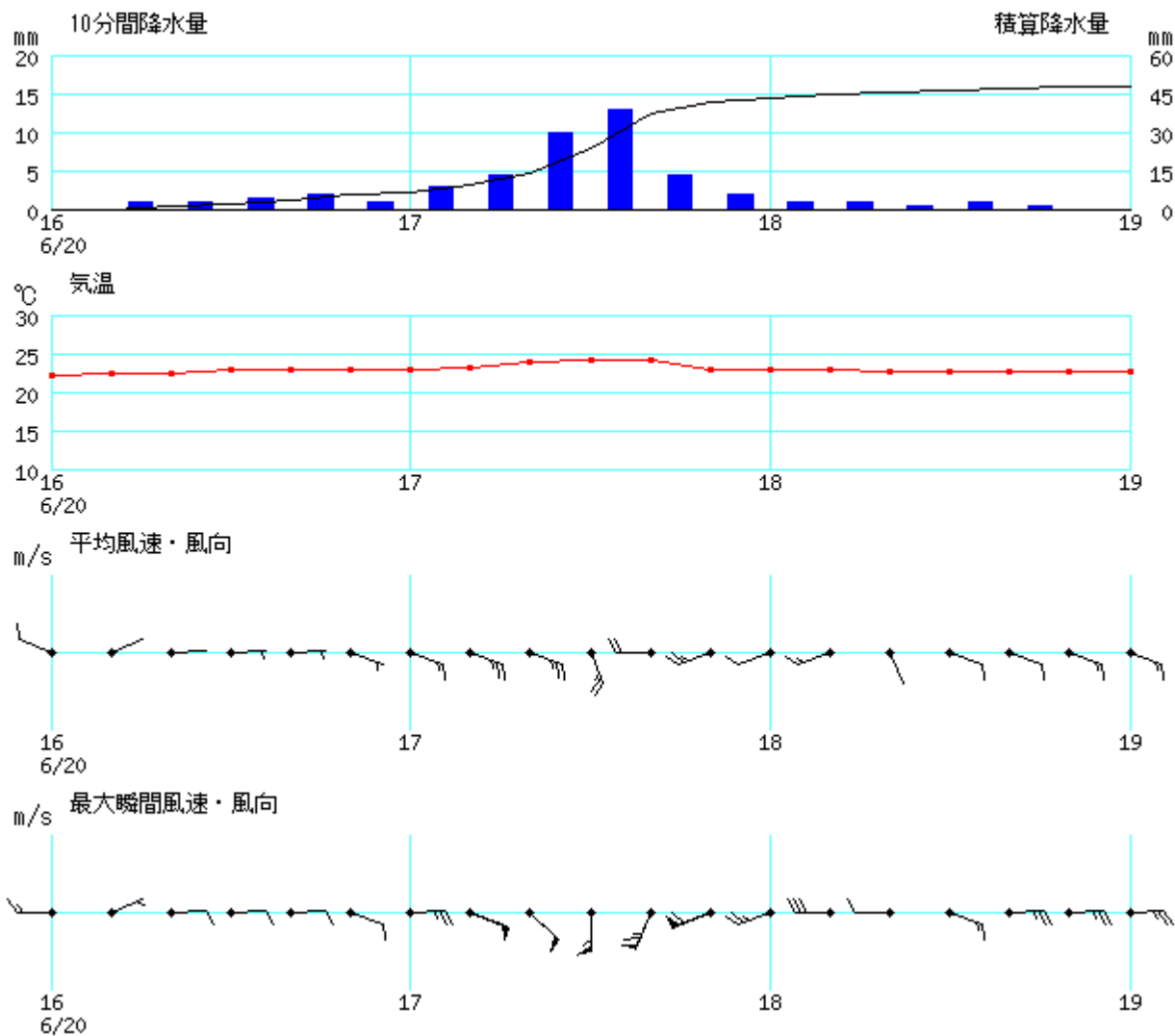


「・」のみの地点では風が弱い



# アメダス時系列グラフ

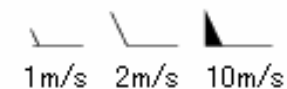
川辺 (65201) 2018年6月20日16時~2018年6月20日19時



横軸は時刻を示す。

降水量棒グラフは10分間降水量(左軸)、折れ線グラフは積算降水量(右軸)を示す。

平均・風向風速は前10分間の平均値で、風速の表し方は下の例のとおり。





## 和歌山地方気象台が発表した情報(6月20日発表分)

### 注意報警報発表状況 御坊市のみ抜粋

発表日時		種 類
6月20日	06時56分	雷注意報、強風注意報、波浪注意報
	07時45分	大雨注意報、雷注意報、強風注意報、波浪注意報
	08時35分	大雨注意報、雷注意報、強風注意報、波浪注意報、洪水注意報
	17時44分	大雨注意報、雷注意報、洪水注意報
	18時16分	洪水警報、大雨注意報、雷注意報
	23時41分	洪水警報

以後も続く

### 竜巻注意情報発表状況

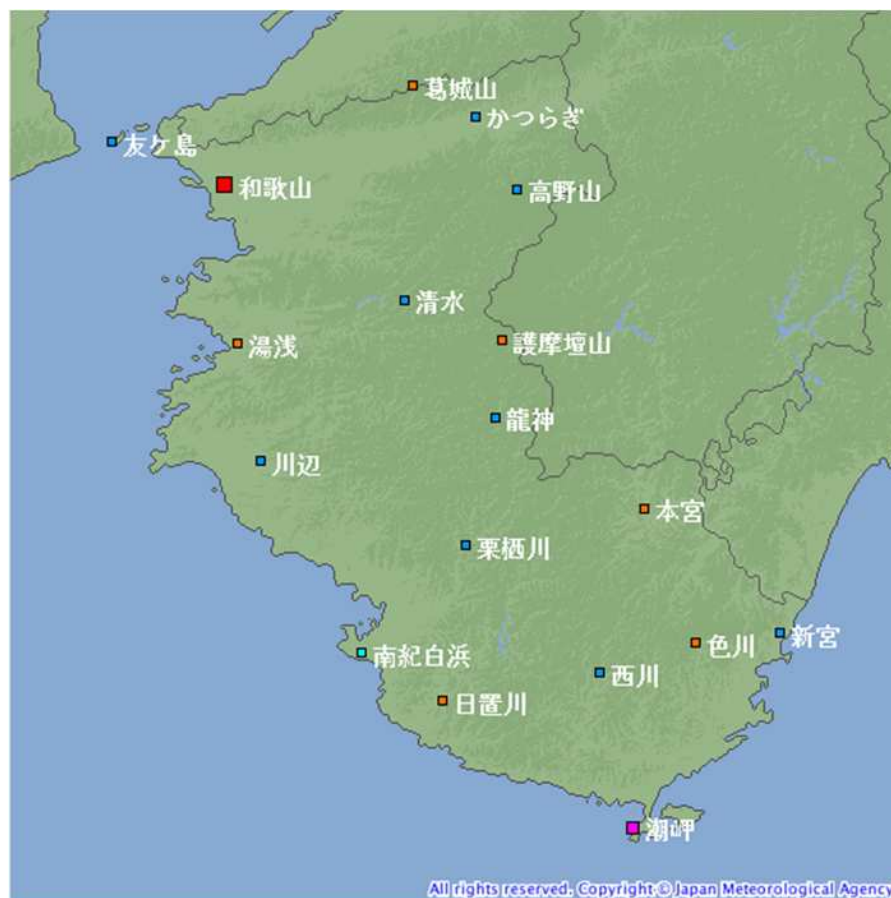
発表日時		情報名及び番号	対象地域
6月20日	07時36分	和歌山県竜巻注意情報 第1号	北部
	08時05分	和歌山県竜巻注意情報 第2号	北部、南部
	11時57分	和歌山県竜巻注意情報 第3号	北部

### 気象情報発表状況

発表日時		情報名及び番号
6月20日	05時27分	大雨と突風及び落雷に関する和歌山県気象情報 第3号
	12時32分	大雨と突風及び落雷に関する和歌山県気象情報 第4号
	16時39分	大雨と突風及び落雷に関する和歌山県気象情報 第5号
	18時10分	大雨と突風及び落雷に関する和歌山県気象情報 第6号
	19時48分	大雨と突風及び落雷に関する和歌山県気象情報 第7号
	23時48分	大雨に関する和歌山県気象情報 第8号

和歌山地方気象台では、気象庁機動調査班(JMA-MOT)を派遣して現地調査を実施中です。  
調査結果については、まとまり次第、改めてお知らせします。

## アメダス配置図



シンボル	観測所の種類	観測要素
■	気象台	気温・降水量・風向風速・日照時間・積雪深・湿度・気圧
■	地域気象観測所(アメダス)	降水量
■	地域気象観測所(アメダス)	気温・降水量・風向風速
■	地域気象観測所(アメダス)	気温・降水量・風向風速・日照時間