

# 令和2年11月20日に 和歌山県印南町で発生した突風について (和歌山県の気象速報)

この資料は速報として取り急ぎまとめたものです。そのため、後日内容の一部訂正や追加をすることがあります。

## 概要

低気圧からのびる寒冷前線が近畿地方を通過し、南から暖かく湿った空気が流れ込んだため、和歌山県では大気の状態が非常に不安定となりました。

日高川町川辺では、東南東の風16.5m/s(20日06時45分)の最大瞬間風速、東南東の風6.9m/s(20日06時51分)の最大風速を観測しました(20日15時現在)。

なお、印南町では突風と思われる現象が発生し、農業用パイプハウス損壊の被害が発生しました。

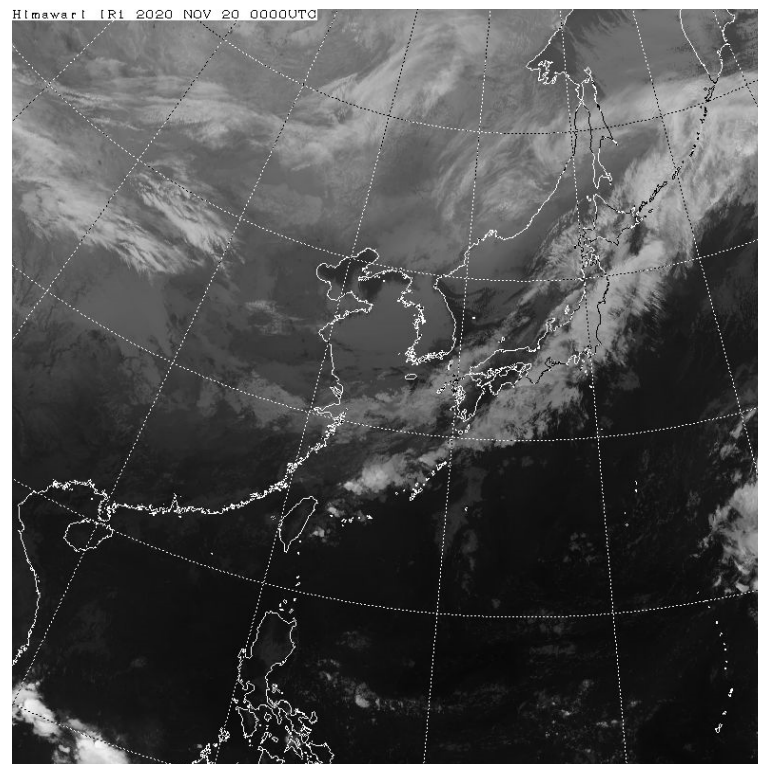
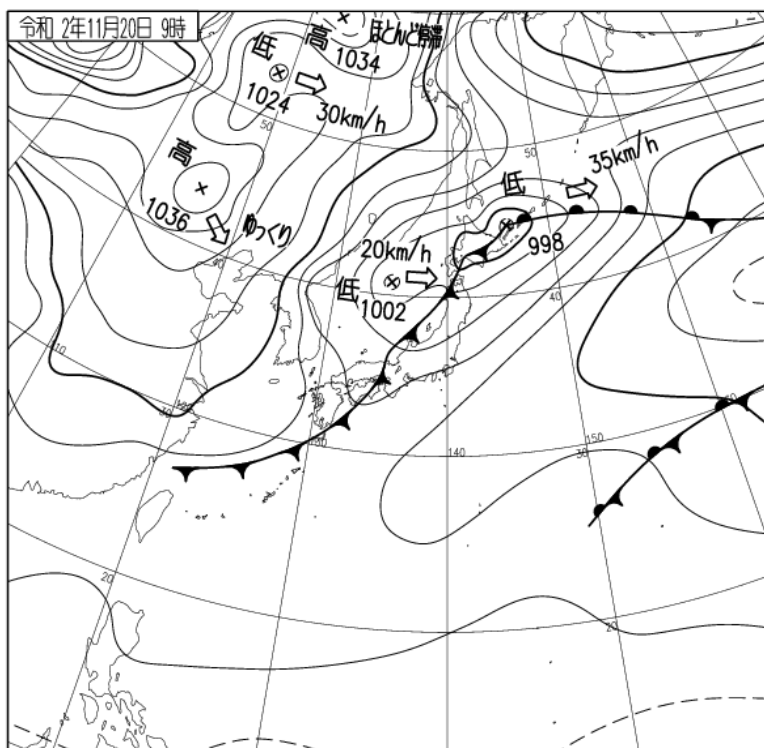
【被害状況: 20日14時00分現在、印南町調べ】

地上天気図、気象衛星赤外画像

地上天気図

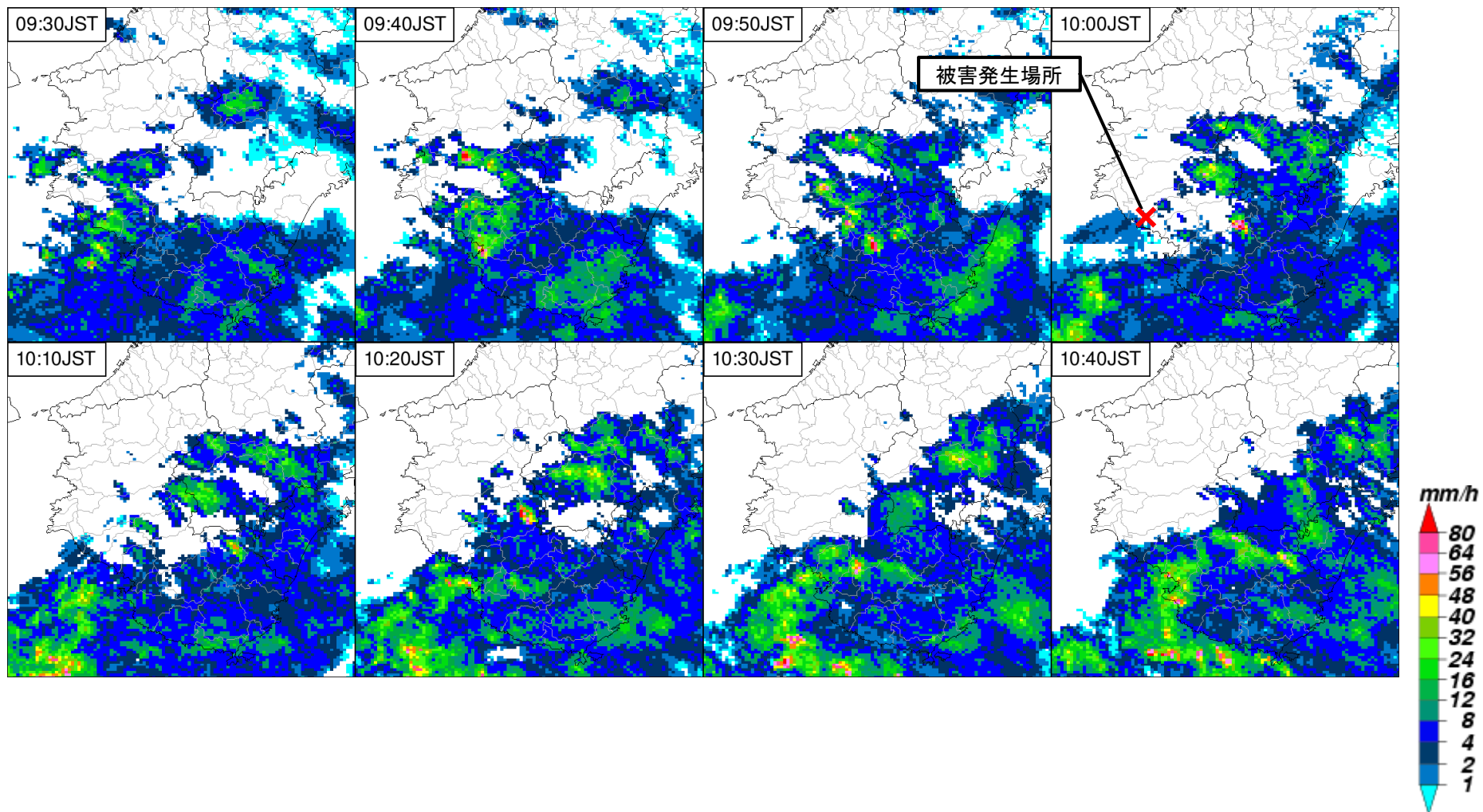
11月20日09時

気象衛星赤外画像



レーダー画像

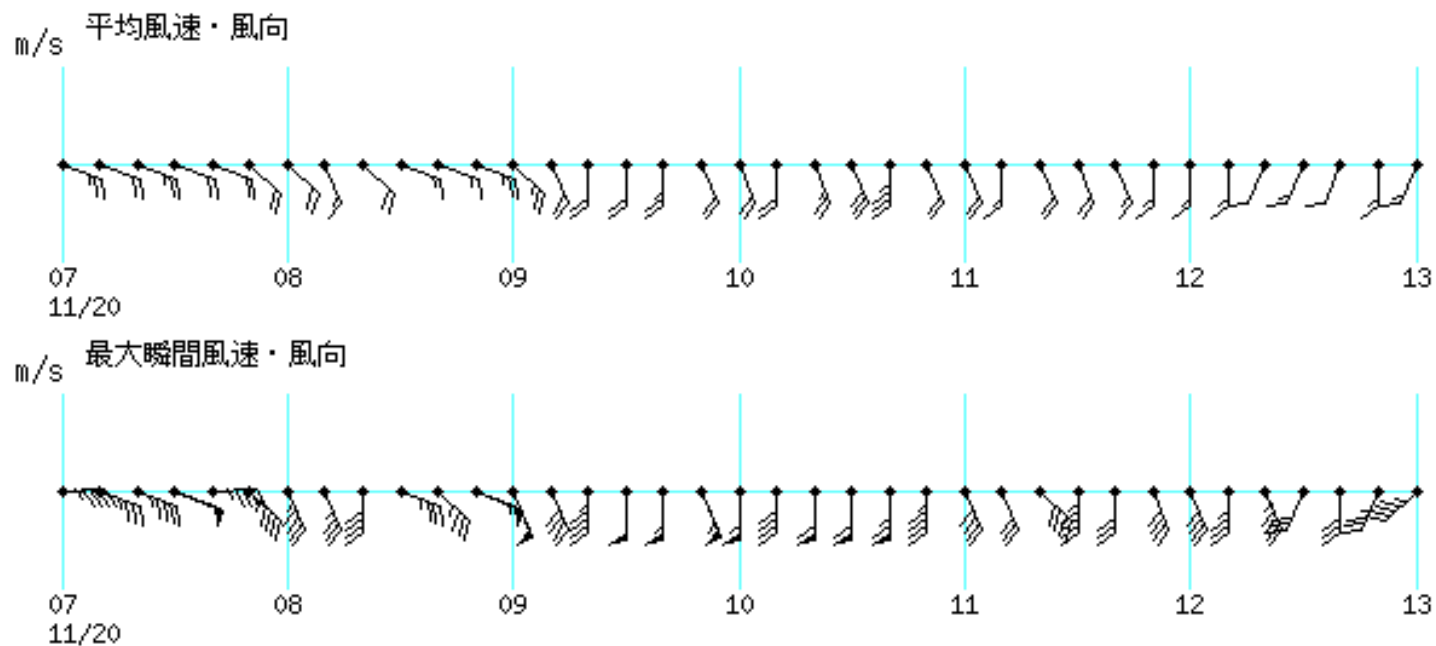
10月20日09時30分～10時40分



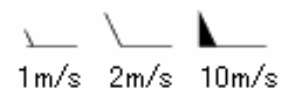
## アメダス時系列グラフ

○風向・風速(11月20日07時～13時)

川辺



※横軸は時刻を示す。



# 和歌山地方気象台が発表した情報

○特別警報・警報・注意報発表状況(11月19日00時～11月20日15時)

●:発表 ◇:特別警報から警報 ▼:特別警報から注意報 ▼:警報から注意報 ○:継続 解:解除  
 浸:浸水害 土:土砂災害 土浸:土砂災害、浸水害 斜体字:発表 下線:特別警報から警報

| 発表時刻          | 警報・注意報 | 和歌山市 | 海南市 | 橋本市 | 紀の川市 | 岩出市 | 紀美野町 | かつらぎ町 | 九度山町 | 高野町 | 有田市 | 御坊市 | 湯浅町 | 広川町 | 有田川町 | 美浜町 | 日高町 | 由良町 | 印南町 | みなべ町 | 日高川町 | 田辺市田辺 | 田辺市龍神 | 田辺市中辺路 | 田辺市大塔 | 田辺市本宮 | 白浜町 | 上富田町 | すさみ町 | 新宮市 | 那智勝浦町 | 太地町 | 古座川町 | 北山村 | 串本町 |   |   |
|---------------|--------|------|-----|-----|------|-----|------|-------|------|-----|-----|-----|-----|-----|------|-----|-----|-----|-----|------|------|-------|-------|--------|-------|-------|-----|------|------|-----|-------|-----|------|-----|-----|---|---|
| 11月19日 04時08分 | 強風注意報  | ●    | ●   | ●   | ●    | ●   | ●    | ●     | ●    | ●   | ●   | ●   | ●   | ●   | ●    | ●   | ●   | ●   | ●   | ●    | ●    |       |       |        |       |       |     |      |      |     |       |     |      |     |     |   |   |
| 11月19日 15時56分 | 雷注意報   | ●    | ●   | ●   | ●    | ●   | ●    | ●     | ●    | ●   | ●   | ●   | ●   | ●   | ●    | ●   | ●   | ●   | ●   | ●    | ●    | ●     | ●     | ●      | ●     | ●     | ●   | ●    | ●    | ●   | ●     | ●   | ●    | ●   | ●   | ● | ● |
|               | 強風注意報  | ○    | ○   | ○   | ○    | ○   | ○    | ○     | ○    | ○   | ○   | ○   | ○   | ○   | ○    | ○   | ○   | ○   | ○   | ○    | ○    | ○     | ○     | ○      | ○     | ○     | ○   | ○    | ○    | ○   | ○     | ○   | ○    | ○   | ○   | ○ | ○ |
| 11月20日 03時58分 | 雷注意報   | ○    | ○   | ○   | ○    | ○   | ○    | ○     | ○    | ○   | ○   | ○   | ○   | ○   | ○    | ○   | ○   | ○   | ○   | ○    | ○    | ○     | ○     | ○      | ○     | ○     | ○   | ○    | ○    | ○   | ○     | ○   | ○    | ○   | ○   | ○ | ○ |
|               | 強風注意報  | ○    | ○   | ○   | ○    | ○   | ○    | ○     | ○    | ○   | ○   | ○   | ○   | ○   | ○    | ○   | ○   | ○   | ○   | ○    | ○    | ○     | ●     | ●      | ●     | ●     | ●   | ●    | ●    | ●   | ●     | ●   | ●    | ●   | ●   | ● | ● |
| 11月20日 12時33分 | 大雨注意報  |      |     |     |      |     |      |       |      |     |     |     |     |     |      |     |     |     |     |      |      |       |       |        |       |       |     |      |      | ●   | ●     |     |      |     |     |   |   |
|               | 雷注意報   | ○    | ○   | ○   | ○    | ○   | ○    | ○     | ○    | ○   | ○   | ○   | ○   | ○   | ○    | ○   | ○   | ○   | ○   | ○    | ○    | ○     | ○     | ○      | ○     | ○     | ○   | ○    | ○    | ○   | ○     | ○   | ○    | ○   | ○   | ○ | ○ |
|               | 強風注意報  | ○    | ○   | ○   | ○    | ○   | ○    | ○     | ○    | ○   | ○   | ○   | ○   | ○   | ○    | ○   | ○   | ○   | ○   | ○    | ○    | ○     | ○     | ○      | ○     | ○     | ○   | ○    | ○    | ○   | ○     | ○   | ○    | ○   | ○   | ○ | ○ |
|               | 洪水注意報  |      |     |     |      |     |      |       |      |     |     |     |     |     |      |     |     |     |     |      |      |       |       |        |       |       |     |      | ●    |     |       |     |      |     |     |   |   |
| 11月20日 13時04分 | 大雨注意報  |      |     |     |      |     |      |       |      |     |     |     |     |     |      |     |     |     |     |      |      |       |       |        |       |       |     |      |      | ○   | ○     |     |      |     |     |   |   |
|               | 雷注意報   | ○    | ○   | ○   | ○    | ○   | ○    | ○     | ○    | ○   | ○   | ○   | ○   | ○   | ○    | ○   | ○   | ○   | ○   | ○    | ○    | ○     | ○     | ○      | ○     | ○     | ○   | ○    | ○    | ○   | ○     | ○   | ○    | ○   | ○   | ○ | ○ |
|               | 強風注意報  | ○    | ○   | ○   | ○    | ○   | ○    | ○     | ○    | ○   | ○   | ○   | ○   | ○   | ○    | ○   | ○   | ○   | ○   | ○    | ○    | ○     | ○     | ○      | ○     | ○     | ○   | ○    | ○    | ○   | ○     | ○   | ○    | ○   | ○   | ○ | ○ |
|               | 洪水注意報  |      |     |     |      |     |      |       |      |     |     |     |     |     |      |     |     |     |     |      |      |       |       |        |       |       |     |      | ○    |     | ●     |     | ●    |     |     |   |   |

※以後も継続

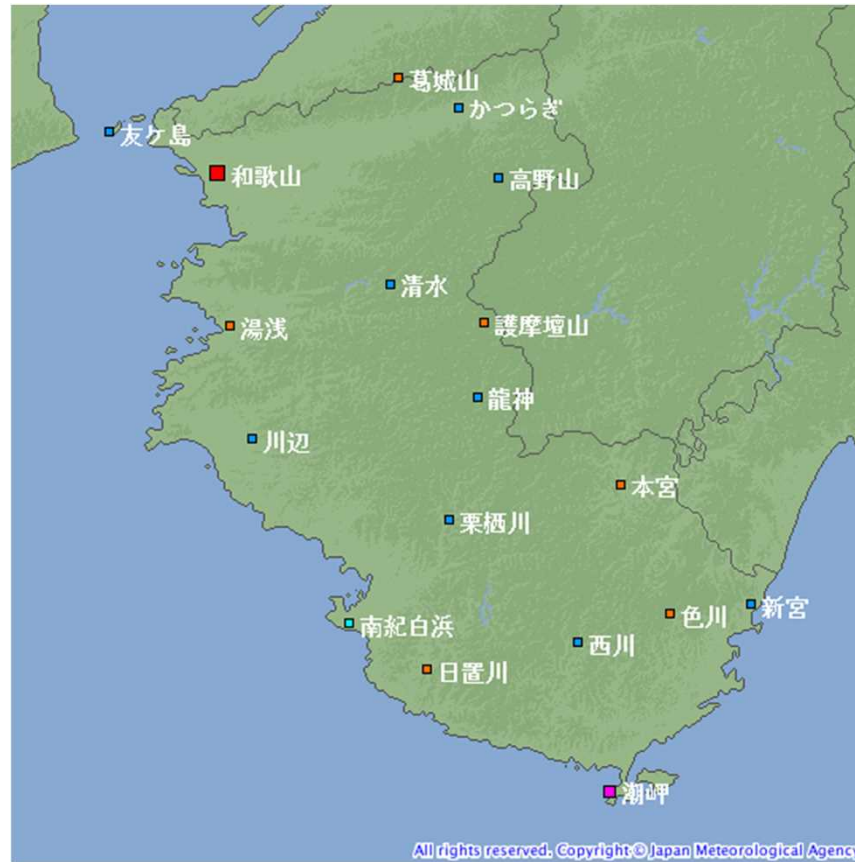
○竜巻注意情報(11月20日)

| 発表日時   |        | 情報名及び番号            | 対象地域 |
|--------|--------|--------------------|------|
| 11月20日 | 12時57分 | 和歌山県竜巻注意情報気象情報 第1号 | 南部   |
| 11月20日 | 14時55分 | 和歌山県竜巻注意情報気象情報 第2号 | 北部   |

○気象情報(11月19日～11月20日)

| 発表日時   |        | 情報名及び番号                |
|--------|--------|------------------------|
| 11月19日 | 16時06分 | 突風及び落雷に関する和歌山県気象情報 第1号 |

## 観測施設の配置図



気象観測所配置図

| シンボル | 観測所の種類        | 観測要素                       |
|------|---------------|----------------------------|
| ■    | 気象台           | 気温・降水量・風向風速・日照時間・積雪深・湿度・気圧 |
| ■    | 測候所・特別地域気象観測所 | 気温・降水量・風向風速・日照時間・湿度・気圧     |
| ■    | 地域気象観測所(アメダス) | 降水量                        |
| ■    | 地域気象観測所(アメダス) | 気温・降水量・風向風速                |
| ■    | 地域気象観測所(アメダス) | 気温・降水量・風向風速・日照時間           |