

和歌山県農業気象災害速報

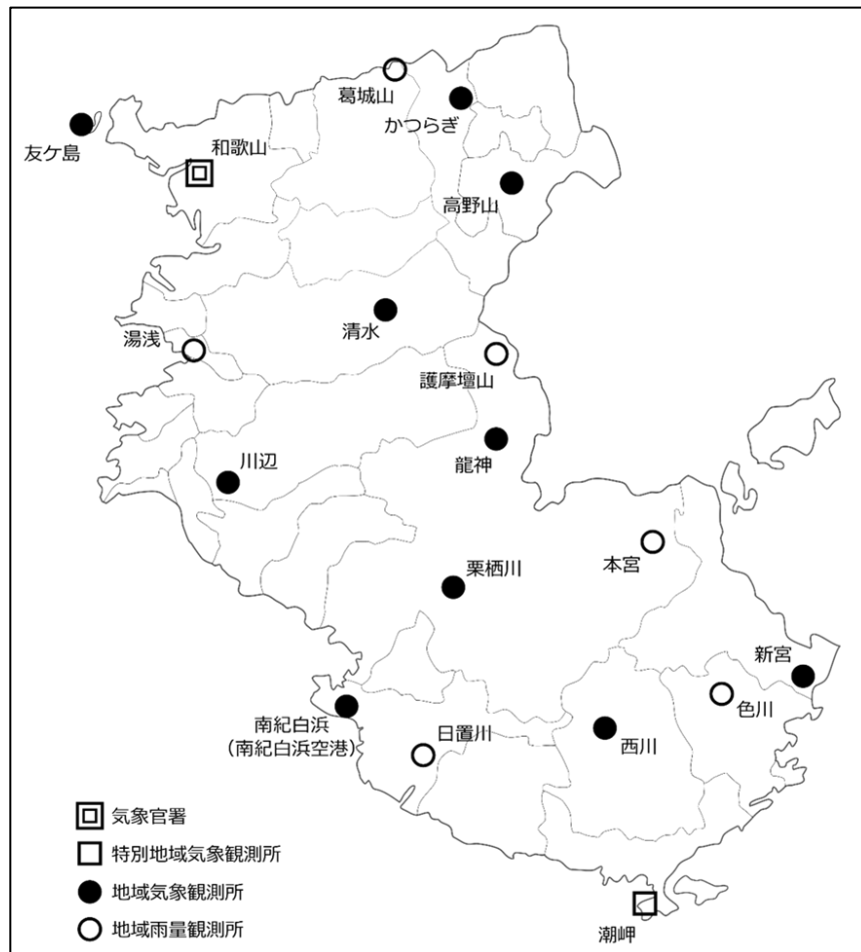
令和5年6月1日から3日にかけての梅雨前線による
大雨の被害について

和歌山県
和歌山地方気象台

令和5年8月2日発行

目 次

1	気象概況	1
2	気象資料	
(1)	地上天気図・気象衛星赤外面像・気象レーダー画像	2～3
(2)	期間降水量分布図	4
(3)	アメダス時系列グラフ	5～8
(4)	極値更新表	9
3	農業被害状況	
(1)	被害の概要	10
(2)	被害状況	10～11
(3)	被害写真	12
4	和歌山地方気象台が執った措置	
(1)	警報・注意報発表状況	13～14
(2)	和歌山県気象情報発表状況	15
(3)	土砂災害警戒情報発表状況	16～17
(4)	指定河川洪水予報発表状況	17～18



気象観測所配置図

1 気象概況

6月1日から3日にかけて梅雨前線が本州付近に停滞し、前線に向かって台風第2号周辺の暖かく湿った空気が流れ込んだため大気の状態が非常に不安定となり、近畿地方、四国地方、東海地方の太平洋側を中心に記録的な大雨となりました。

6月2日は、線状降水帯が発生したため、令和3年度から運用を開始した「顕著な大雨に関する和歌山県気象情報」を運用後初めて和歌山県内に発表した。この影響により日最大1時間降水量が湯浅で83.5mm、有田川町清水で70.0mm、日降水量が伊都郡かつらぎ町で300.5mm、湯浅で385.0mm、有田川町清水で353.5mm、田辺市護摩壇山で407.5mmなど年間を通じて1位を更新しました。また、降り始めの6月1日06時から3日12時までの総雨量は、田辺市護摩壇山で430.0mm、田辺市龍神で422.0mm、湯浅で392.5mmを観測しました。

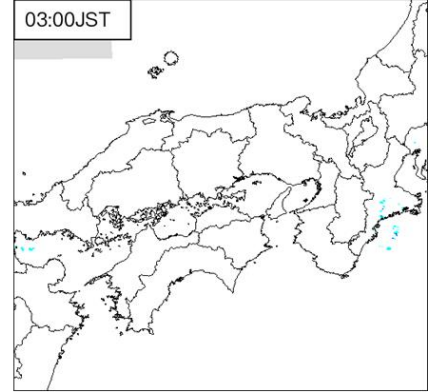
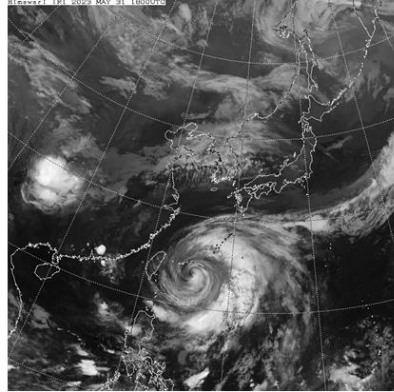
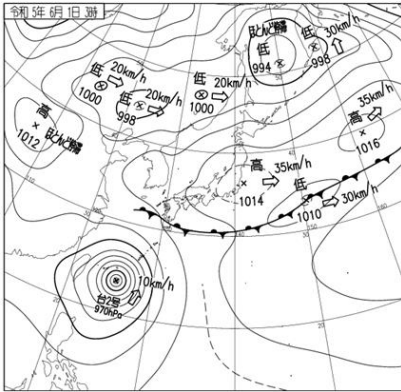
この大雨による県内の農業被害金額は、県全体で被害額13,065,859千円となりました。

〔内訳〕	農作物等被害	2,194,864千円
	畜産関係被害	26,934千円
	農地関係被害	4,327,600千円
	農業用施設被害	4,713,200千円
	林業関係被害	1,801,761千円
	水産関係被害	1,500千円

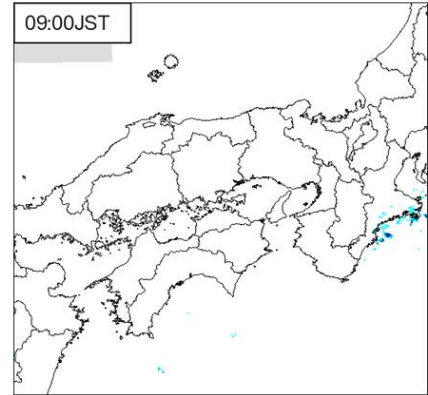
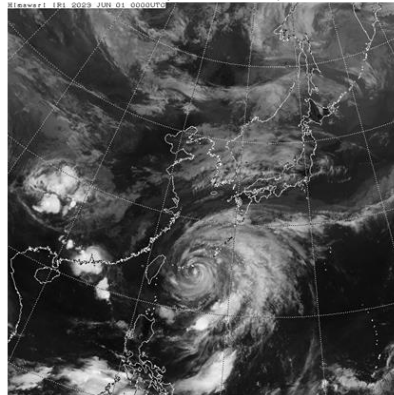
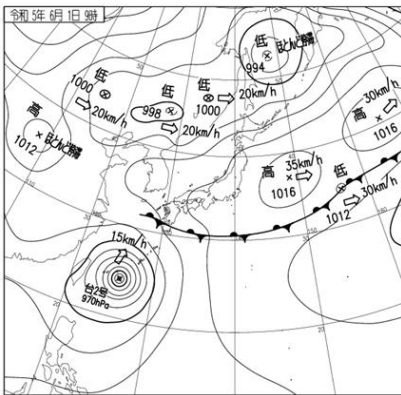
2 気象資料

(1) 地上天気図・気象衛星赤外面像・気象レーダー画像

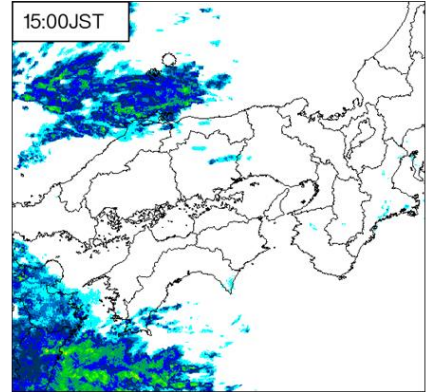
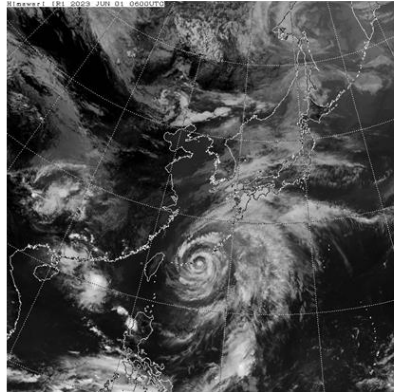
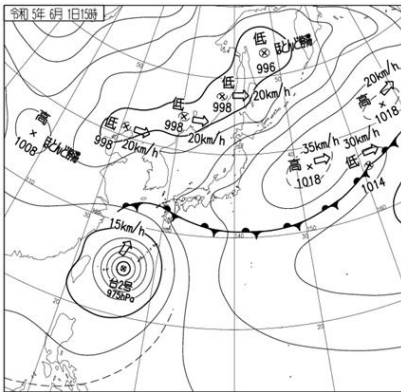
6月1日03時



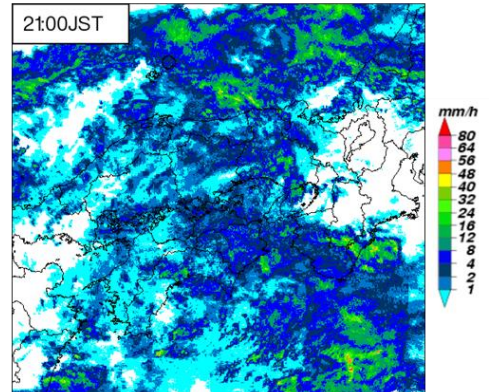
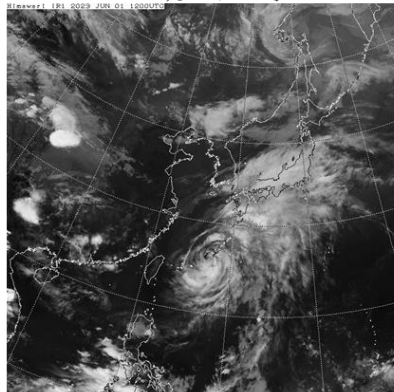
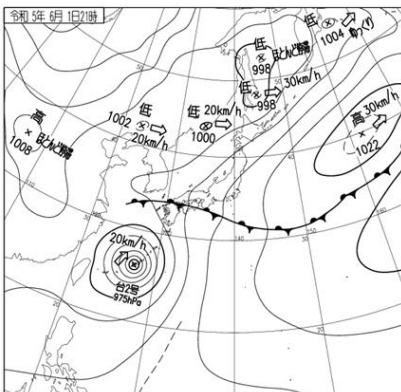
6月1日09時



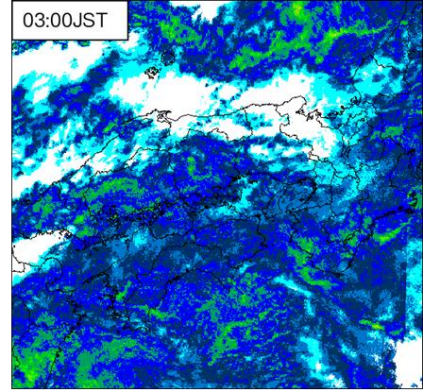
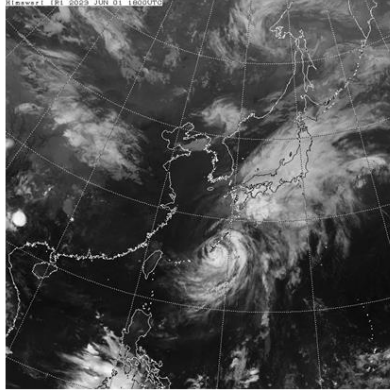
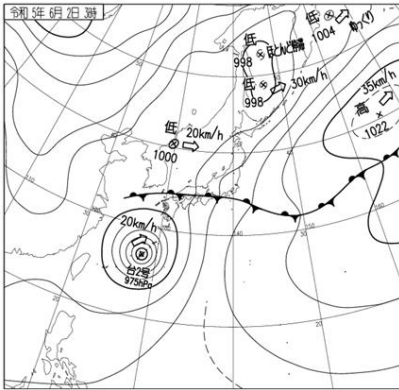
6月1日15時



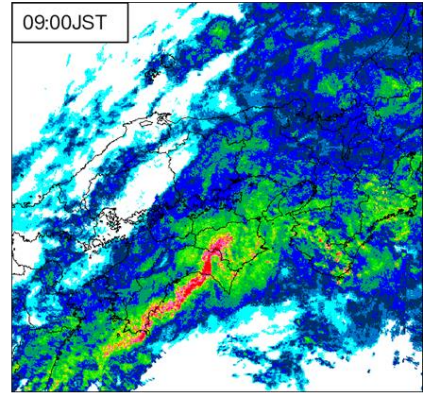
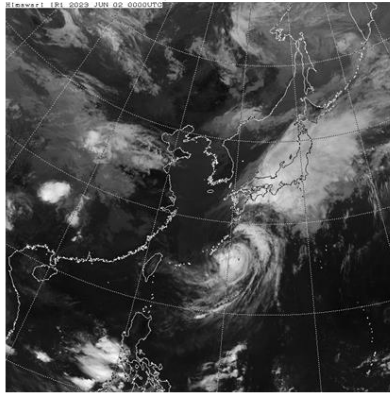
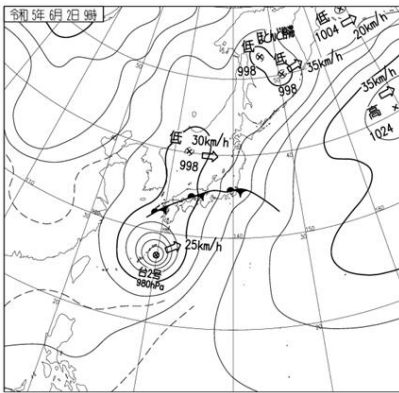
6月1日21時



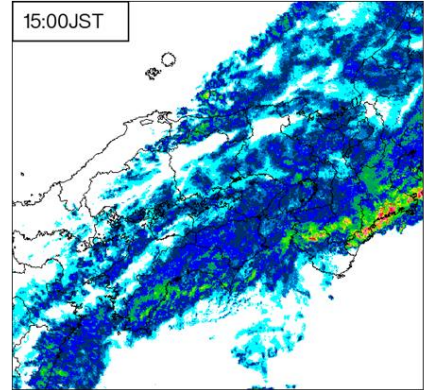
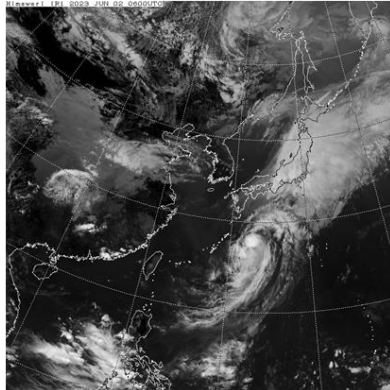
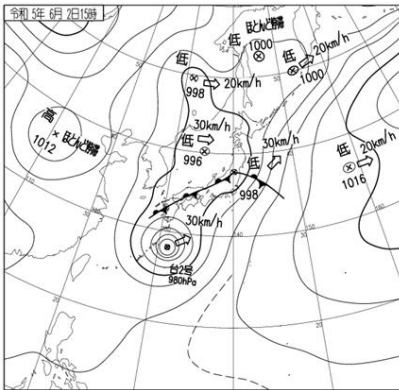
6月2日03時



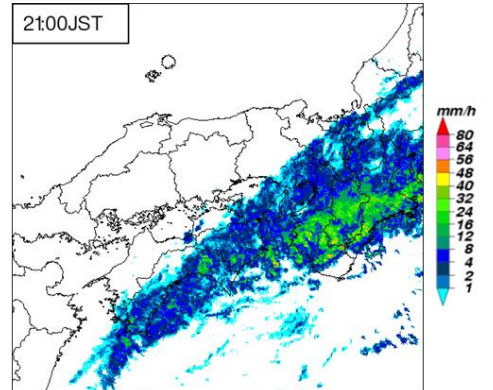
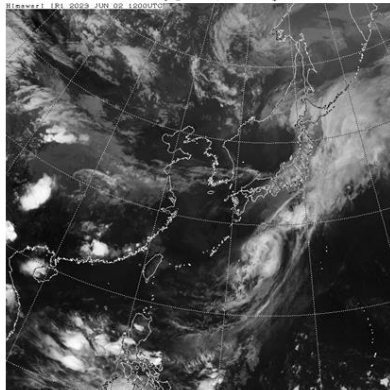
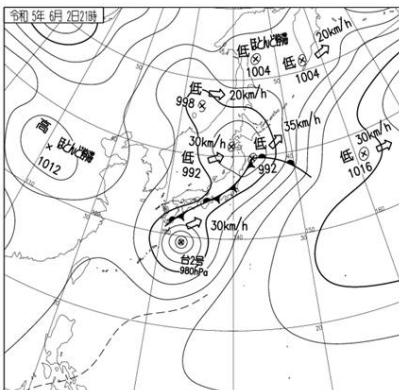
6月2日09時



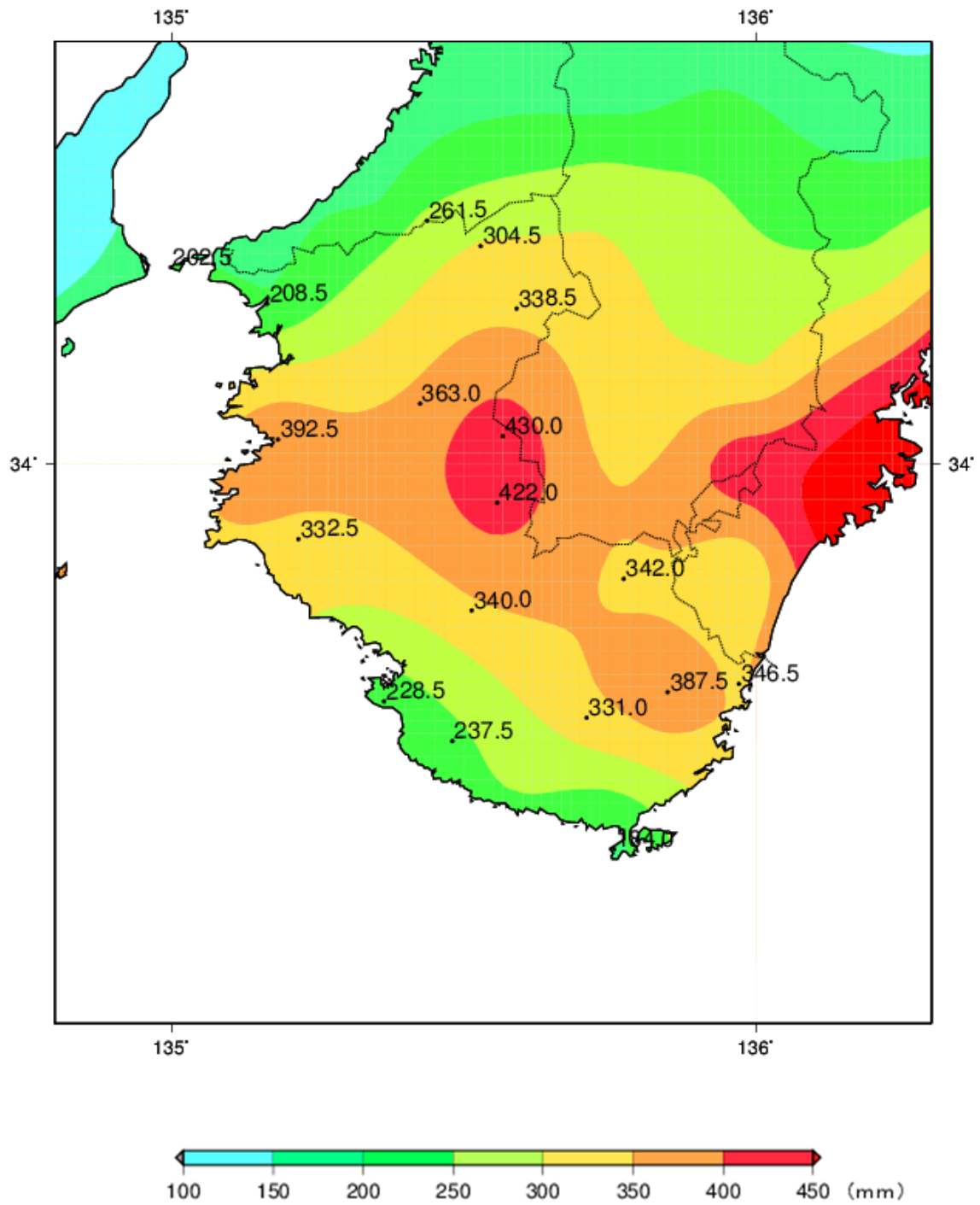
6月2日15時



6月2日21時



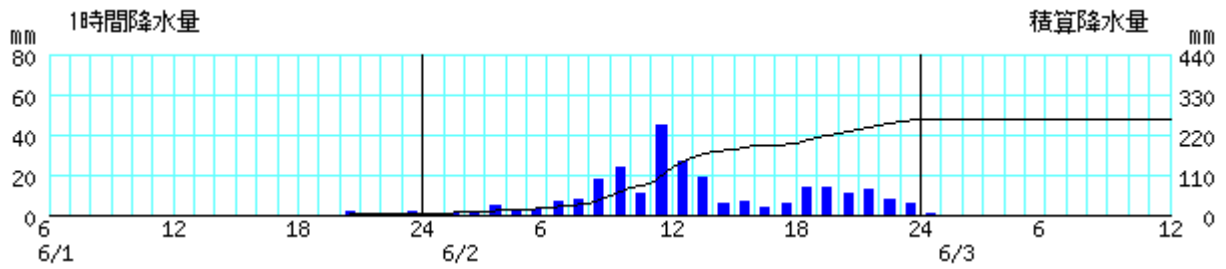
(2) 期間降水量分布図 (6月1日06時～3日12時)



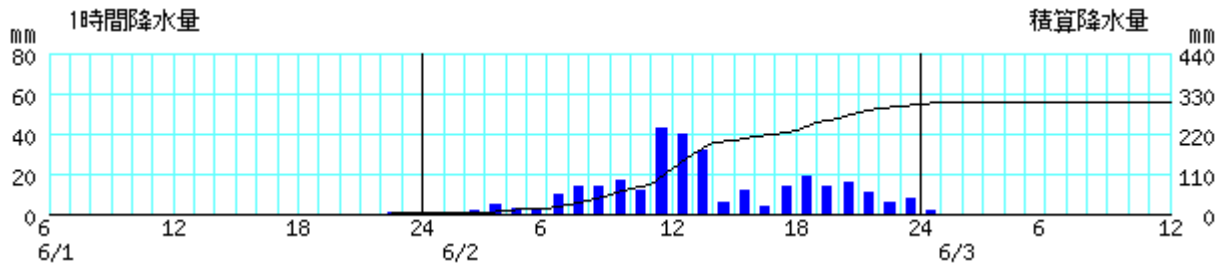
(3) アメダス時系列グラフ

降水量 (6月1日06時～6月3日12時)

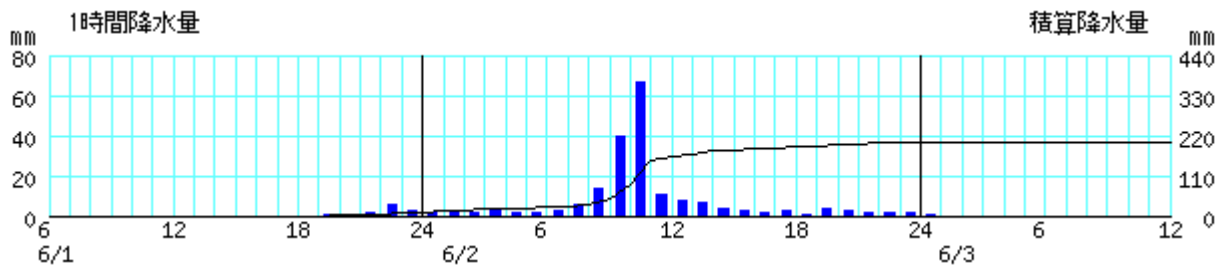
葛城山



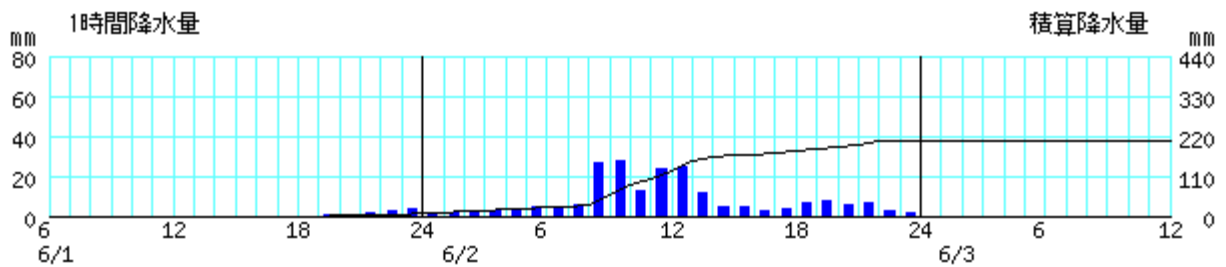
かつらぎ



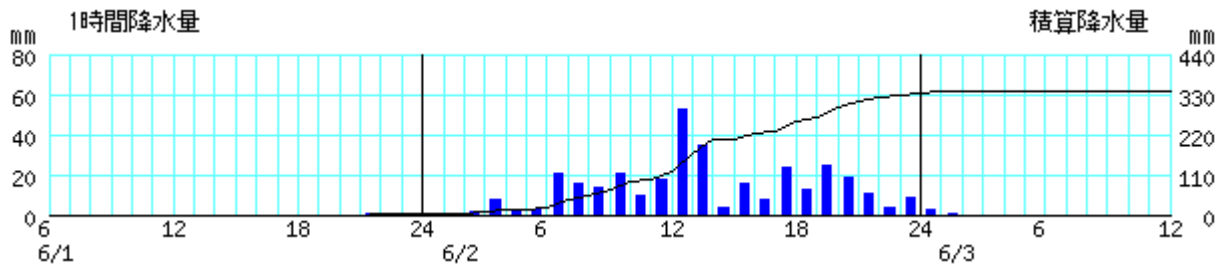
友ヶ島



和歌山



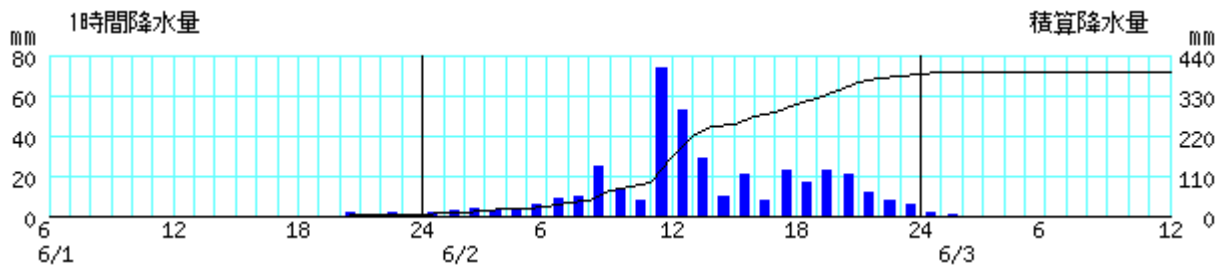
高野山



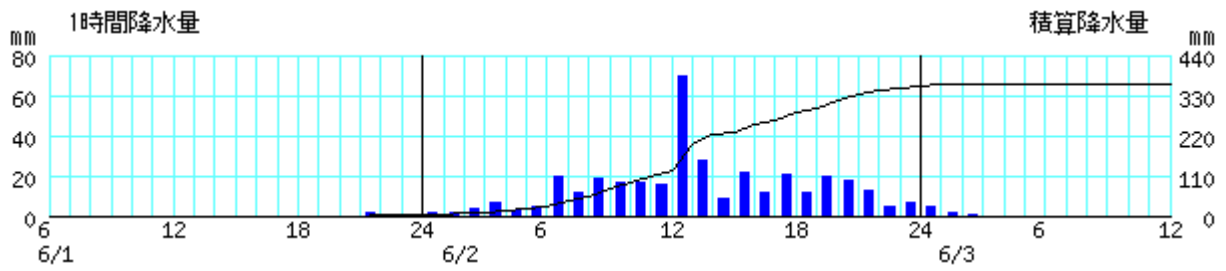
※棒グラフは1時間降水量 (左軸)、折れ線グラフは積算降水量 (右軸) を示す。横軸は時刻を示す。

降水量（6月1日06時～6月3日12時）

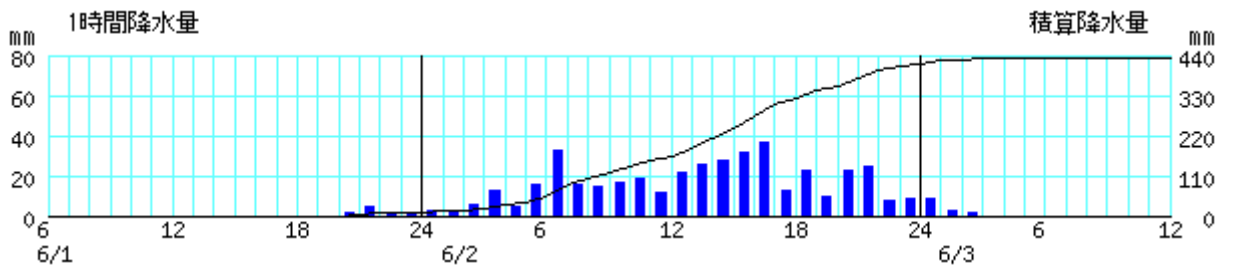
湯浅



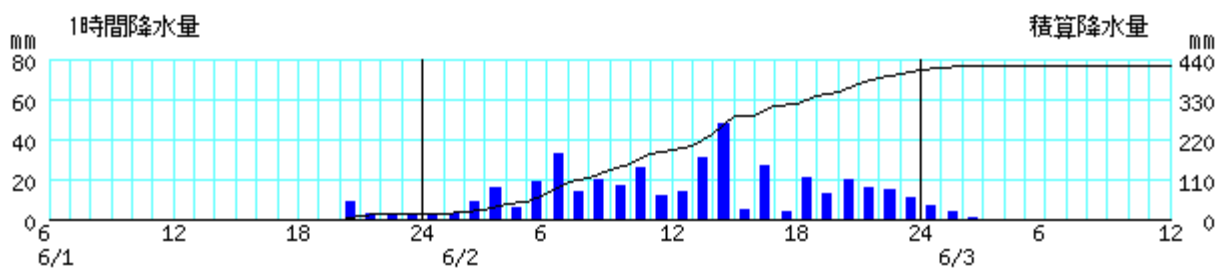
清水



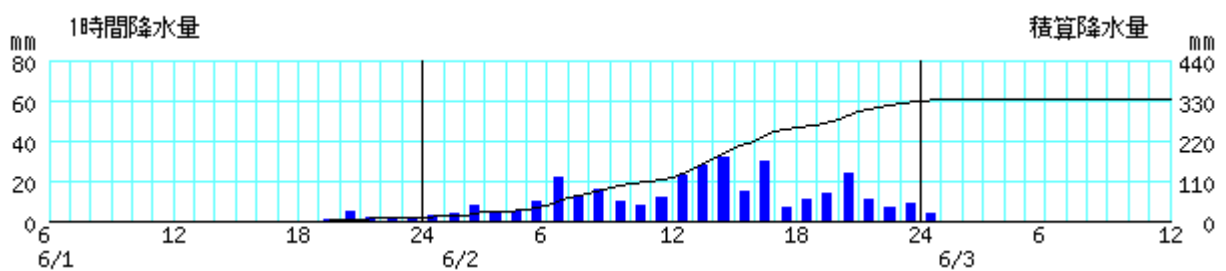
護摩壇山



龍神



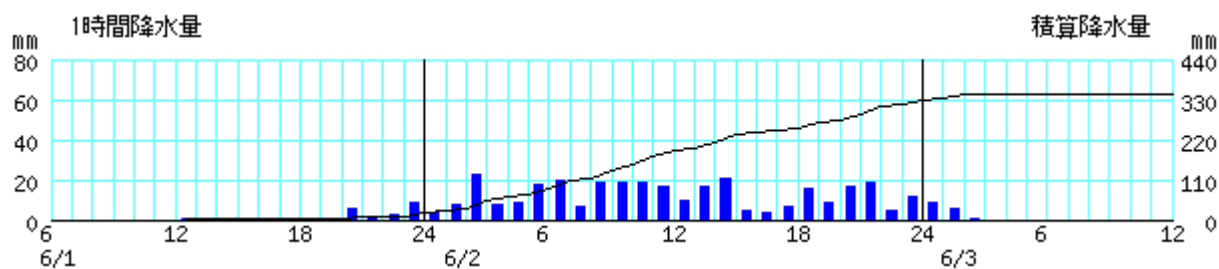
川辺



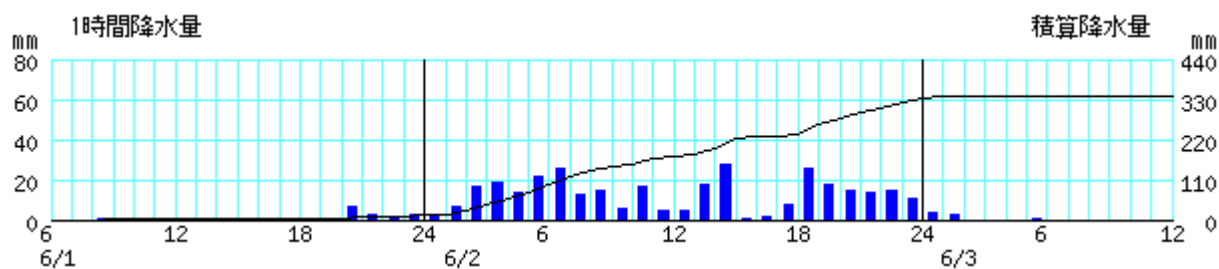
※棒グラフは1時間降水量（左軸）、折れ線グラフは積算降水量（右軸）を示す。横軸は時刻を示す。

降水量（6月1日06時～6月3日12時）

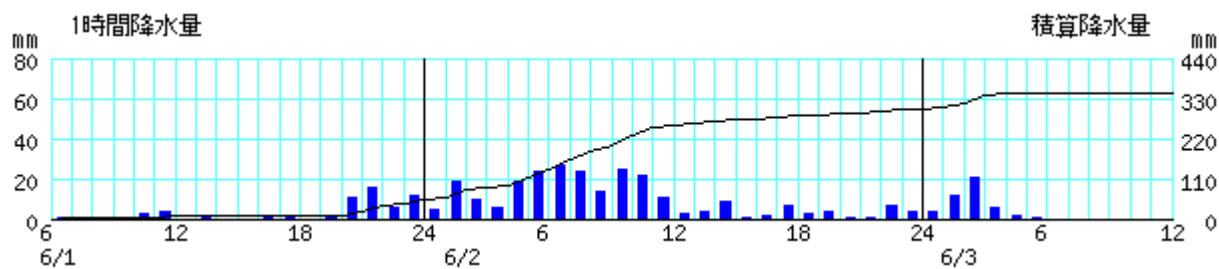
本宮



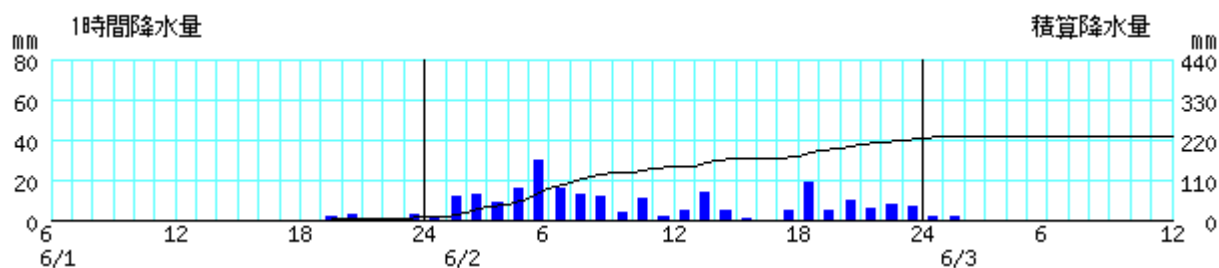
栗栖川



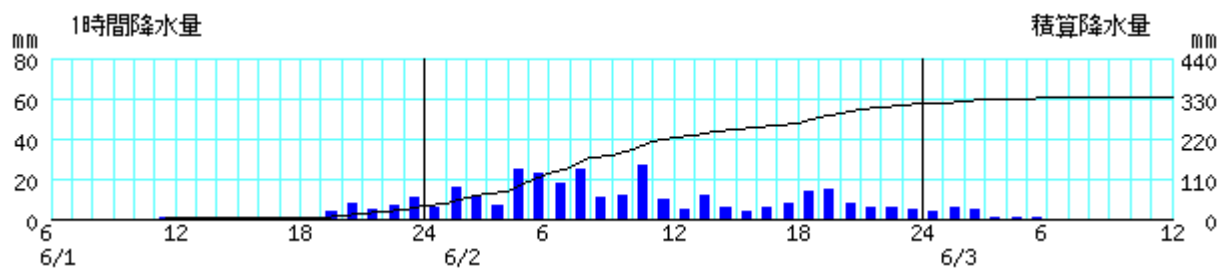
新宮



南紀白浜



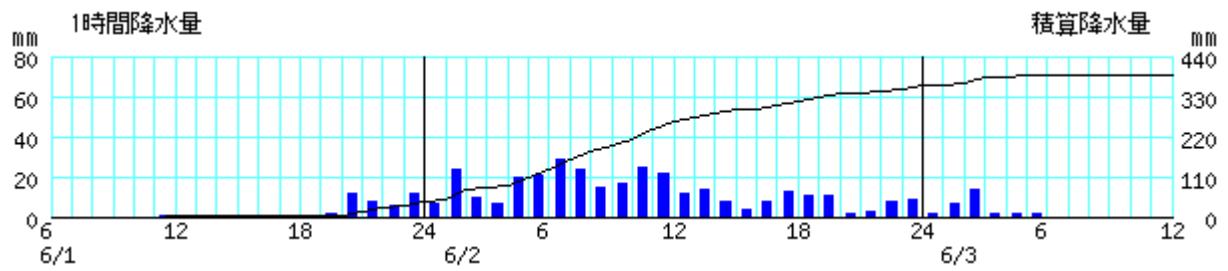
西川



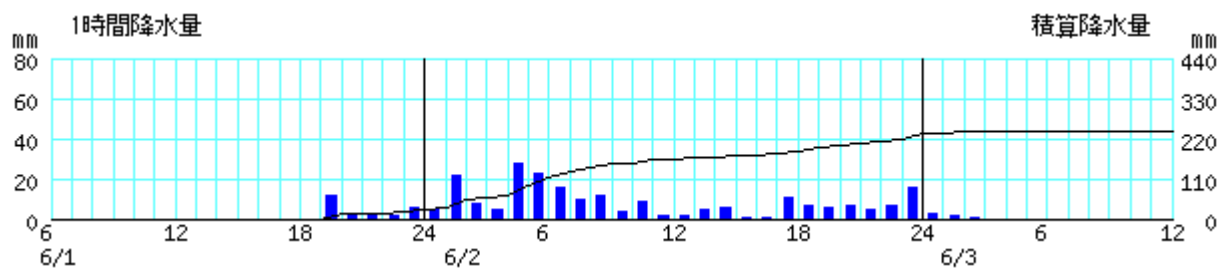
※棒グラフは1時間降水量（左軸）、折れ線グラフは積算降水量（右軸）を示す。横軸は時刻を示す。

降水量（6月1日06時～6月3日12時）

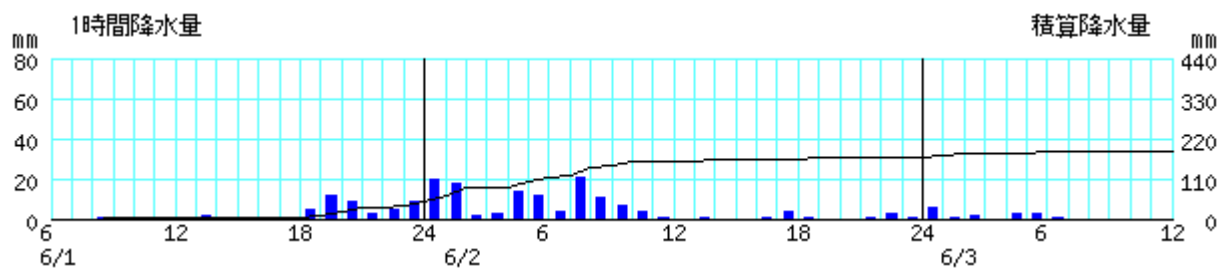
色川



日置川



潮岬



※棒グラフは1時間降水量（左軸）、折れ線グラフは積算降水量（右軸）を示す。横軸は時刻を示す。

(4) 極値更新表

年間を通じて1位を更新した地点

日降水量 (統計開始から10年目以降)

市町村名	地点名 (よみ)	値 (mm)	起日	統計開始年
伊都郡かつらぎ町	かつらぎ (カツギ)	300.5	6月2日	1979年
有田郡湯浅町	湯浅 (ユアサ)	385.0	6月2日	1976年
有田郡有田川町	清水 (シズ)	353.5	6月2日	1976年
田辺市	護摩壇山 (ゴマダンザン)	407.5	6月2日	2010年

日最大1時間降水量 (統計開始から10年目以降)

市町村名	地点名 (よみ)	値 (mm)	起日	統計開始年
有田郡湯浅町	湯浅 (ユアサ)	83.5	6月2日	1976年
有田郡有田川町	清水 (シズ)	70.0	6月2日	1976年

6月の1位を更新した地点

日降水量 (統計開始から10年目以降)

市町村名	地点名 (よみ)	値 (mm)	起日	統計開始年
紀の川市	葛城山 (カツギザン)	256.0	6月2日	1976年
伊都郡かつらぎ町	かつらぎ (カツギ)	300.5	6月2日	1979年
和歌山市	友ヶ島 (トモガシマ)	191.0	6月2日	1998年
伊都郡高野町	高野山 (コウヤザン)	332.5	6月2日	1976年
有田郡湯浅町	湯浅 (ユアサ)	385.0	6月2日	1976年
有田郡有田川町	清水 (シズ)	353.5	6月2日	1976年
田辺市	護摩壇山 (ゴマダンザン)	407.5	6月2日	2010年
田辺市	龍神 (リュウジン)	396.5	6月2日	1994年
日高郡日高川町	川辺 (カワベ)	319.5	6月2日	1999年
田辺市	本宮 (ホングウ)	306.5	6月2日	1976年
田辺市	栗栖川 (クリガリ)	319.0	6月2日	1976年

日最大1時間降水量 (統計開始から10年目以降)

市町村名	地点名 (よみ)	値 (mm)	起日	統計開始年
紀の川市	葛城山 (カツギザン)	54.0	6月2日	1976年
伊都郡かつらぎ町	かつらぎ (カツギ)	57.5	6月2日	1979年
和歌山市	友ヶ島 (トモガシマ)	71.5	6月2日	1998年
有田郡湯浅町	湯浅 (ユアサ)	83.5	6月2日	1976年
有田郡有田川町	清水 (シズ)	70.0	6月2日	1976年

3 農業被害状況

(1) 被害の概要

6月2日の台風2号による農林水産業被害金額は、県全体で13,065,859千円となりました。そのうち、農業関係の被害金額は、農作物等被害2,194,864千円、畜産関係被害26,934千円、農地・農業用施設被害9,040,800千円となっています。

(2) 被害状況

1) 農作物等

分類	品目	被害面積 (ha)	被害金額 (千円)	被害市町村	被害内容等
農作物	水稲	49.2	14,517	和歌山市、海南市、紀美野町、紀の川市、橋本市、かつらぎ町、高野町、広川町、有田川町、日高町、美浜町、由良町、印南町、日高川町、みなべ町	冠水、土砂流入等
	黒豆	1.0	3,000	紀の川市	土砂流入
	イチジク	0.6	6,729	和歌山市、海南市、紀の川市	冠水等
	桃	0.6	3,527	紀の川市、かつらぎ町	冠水、枝折れ等
	梅	1.0	1,712	紀の川市、田辺市	冠水、枝折れ等
	その他果樹	0.8	1,552	海南市、広川町、有田川町	冠水
	ニンジン	20.2	12,021	和歌山市	冠水
	キュウリ	2.4	10,098	和歌山市、海南市、紀の川市、有田川町、日高町、美浜町	冠水等
	キャベツ	3.5	8,591	和歌山市、紀の川市、御坊市、由良町	冠水、流失
	ナス	1.6	6,997	和歌山市、海南市、岩出市、紀の川市、かつらぎ町、九度山町	冠水等
	ミニトマト	0.2	4,814	海南市、日高町、由良町	冠水
	タマネギ	2.0	4,768	紀美野町、紀の川市	冠水、土砂流入
	トマト	0.3	3,267	和歌山市、海南市	冠水
	ズッキーニ	0.4	2,914	紀の川市、由良町	流失、埋没等
	スイカ	0.4	1,669	海南市、岩出市	冠水、土砂流入
	イチゴ苗	0.1	1,500	湯浅町	冠水
	その他野菜	1.6	4,363	和歌山市、紀美野町、岩出市、紀の川市、御坊市、日高町、印南町、白浜町	冠水等
花き・花木	0.5	2,256	海南市、紀の川市、かつらぎ町、有田川町、御坊市	冠水等	
小計	86.4	94,295			
樹体被害	カンキツ	15.9	1,655,303	和歌山市、海南市、紀美野町、紀の川市、橋本市、かつらぎ町、有田市、湯浅町、広川町、有田川町、由良町	園地崩壊、流失
	柿	5.0	125,083	紀の川市、橋本市、かつらぎ町、九度山町	園地崩壊
	キウイ	1.1	32,043	紀の川市、かつらぎ町、有田川町	園地崩壊
	桃	0.7	25,514	紀の川市、かつらぎ町	園地崩壊
	さんしょう	0.3	16,645	紀美野町、紀の川市、有田川町	園地崩壊等
	スモモ	0.4	6,570	紀の川市	園地崩壊
	ブドウ	0.2	5,519	紀の川市、橋本市	園地崩壊
	梅	0.3	5,099	紀の川市、橋本市、九度山町、みなべ町	園地崩壊等
	小計	23.8	1,871,776		
園芸施設等	モノレール		41,904	海南市、紀美野町、紀の川市、有田市、湯浅町、広川町、有田川町、由良町、田辺市	園地崩壊による破損
	スプリンクラー		16,933	紀の川市、有田市、湯浅町、広川町、有田川町、田辺市	園地崩壊による破損
	ハウス	1.66	14,678	和歌山市、海南市、紀の川市、かつらぎ町、有田市、広川町、有田川町、御坊市、美浜町	土砂崩れや河川増水による破損
	農業機械		25,175	海南市、紀美野町、九度山町、広川町、有田川町、日高町、美浜町	冠水等による破損
	農業用倉庫		5,300	海南市、紀美野町、広川町	冠水等による破損
	その他		3,693	海南市、紀の川市、広川町、由良町、美浜町	冠水等による破損
	小計	1.66	107,683		
共同利用施設	ライスセンター等	3ヶ所	120,700	かつらぎ町、日高町、由良町	冠水による施設等の損傷
市場		1ヶ所	410	海南市	什器の破損等
計			2,194,864		

2)畜産関係

品目	被害件数	被害頭羽数	被害金額(千円)	被害市町村	被害内容等
肉用鶏	3件	16,500	1,944	広川町	鶏舎水没による溺死
あひる	1件	2,000	660	湯浅町	鶏舎水没による溺死
地鶏	1件	300	165	有田川町	鶏舎水没による溺死
鶏舎等	5件	—	24,165	有田市、広川町、有田川町、日高町、印南町	土砂崩れや冠水による畜産施設、飼料の被害
計	10件		26,934		

3)農地関係

災害区分	箇所数	被害金額(千円)	被害市町村	被害内容等
農地	2,437	4,327,600	和歌山市、海南市、紀美野町、岩出市、紀の川市、橋本市、かつらぎ町、九度山町、高野町、有田市、湯浅町、広川町、有田川町、御坊市、由良町、日高町、美浜町、日高川町、印南町、みなべ町、田辺市	農地の法面崩壊等
計	2,437	4,327,600		

4)農業用施設関係

災害区分	箇所数	被害金額(千円)	被害市町村	被害内容等
ため池	18	412,000	和歌山市、海南市、紀の川市、橋本市、かつらぎ町、広川町、由良町、日高川町	堤体破損等
頭首工	19	613,400	和歌山市、海南市、紀の川市、橋本市、広川町、有田川町、御坊市、由良町、みなべ町	損壊
水路	810	1,662,400	和歌山市、海南市、紀美野町、岩出市、紀の川市、橋本市、かつらぎ町、有田市、湯浅町、広川町、有田川町、由良町、日高町、日高川町、印南町、みなべ町	水路壁崩壊等
橋梁	4	120,000	紀の川市	落橋等
揚水機	3	15,000	かつらぎ町、有田市	浸水等
道路	453	1,840,400	和歌山市、海南市、紀美野町、紀の川市、橋本市、かつらぎ町、九度山町、有田市、湯浅町、広川町、有田川町、御坊市、由良町、日高町、日高川町、みなべ町、田辺市	路肩崩壊等
農地保全	14	50,000	有田市、湯浅町、有田川町	
計	1,321	4,713,200		

5)林業関係

災害区分	箇所数	被害延長・規模	被害金額(千円)	被害市町村	被害内容等
林道	437	5,038m	683,926	和歌山市、海南市、紀の川市、かつらぎ町、高野町、有田川町、日高川町、印南町、みなべ町、新宮市、那智勝浦町、串本町	法面崩壊、路肩崩壊等
治山	27	山腹 1.88ha 溪流 965m	925,000	海南市、紀美野町、紀の川市、橋本市、かつらぎ町、高野町、広川町、有田川町、由良町、日高川町、みなべ町、田辺市	山腹崩壊、溪流荒廃
木材	2	—	160,000	海南市、かつらぎ町	冠水による製材機械、木材製品の損壊
特用林産施設	5	—	12,835	海南市、紀美野町、かつらぎ町、由良町、印南町	冠水による特用林産物生産施設等の損壊
県有林	1	30m	20,000	田辺市	路側欠損
計	472		1,801,761		

6)水産関係

災害区分	被害数等	被害金額(千円)	被害市町村	主な被害
漁船	4隻	1,200	広川町	転覆
貝類(養殖)	600個	300	湯浅町	濁水流入によるへい死
計		1,500		

(3) 被害写真



被災した農道（九度山町）



被災した農道（九度山町）



崩落した樹園地（有田川町）



崩落した樹園地（有田市）

●:発表 ◇:特別警報から警報 ▽:特別警報から注意報 ▼:警報から注意報 ○:継続 解:解除
 浸:浸水害 土:土砂災害 土浸:土砂災害、浸水害 斜体字:発表 下線:特別警報から警報

発表時刻	警報・注意報	和歌山市	海南市	橋本市	紀の川市	岩出市	紀美野町	かつらぎ町	かつらぎ町花園	九度山町	高野町	有田市	御坊市	湯浅町	広川町	有田川町吉備金屋	有田川町清水	美浜町	日高町	由良町	印南町	みなべ町	日高川町川辺	日高川町中津	日高川町美山	田辺市田辺	田辺市龍神	田辺市中辺路	田辺市大塔	田辺市本宮	白浜町	上富田町	すさみ町	新宮市	那智勝浦町	太地町	古座川町	北山村	串本町			
6/3 00:52	大雨警報	土	土	土	土	土	土	土	土	土	土	土	土	土	土	土	土	土	土	土	土	土	土	土	土	土	土	土	土	土	土	土	土	土	土	土	土	土	土	土		
	洪水警報																																									
	雷注意報																																									
	強風注意報																																									
	波浪注意報																																									
6/3 03:10	大雨警報	土	土	土	土	土	土	土	土	土	土	土	土	土	土	土	土	土	土	土	土	土	土	土	土	土	土	土	土	土	土	土	土	土	土	土	土	土	土	土	土	
	洪水警報																																									
	雷注意報																																									
	強風注意報																																									
	波浪注意報																																									
6/3 04:45	大雨警報	土	土	土	土	土	土	土	土	土	土	土	土	土	土	土	土	土	土	土	土	土	土	土	土	土	土	土	土	土	土	土	土	土	土	土	土	土	土	土	土	
	洪水警報																																									
	雷注意報	解	解	解	解	解	解	解	解	解	解	解	解	解	解	解	解	解	解	解	解	解	解	解	解	解	解	解	解	解	解	解	解	解	解	解	解	解	解	解	解	
	強風注意報																																									
	波浪注意報																																									
6/3 05:54	大雨警報	土	土	土	土	土	土	土	土	土	土	土	土	土	土	土	土	土	土	土	土	土	土	土	土	土	土	土	土	土	土	土	土	土	土	土	土	土	土	土	土	
	洪水警報																																									
	雷注意報																																									
	強風注意報																																									
	波浪注意報																																									
6/3 06:57	大雨警報				土																																					
	洪水警報																																									
	雷注意報																																									
	強風注意報																																									
	波浪注意報																																									
6/3 07:25	大雨警報																																									
	洪水警報																																									
	雷注意報																																									
	強風注意報																																									
	波浪注意報																																									
6/3 10:08	大雨注意報																																									
	強風注意報																																									
	波浪注意報																																									
	洪水注意報																																									
	大雨注意報																																									
6/3 12:11	強風注意報																																									
	波浪注意報																																									
	洪水注意報																																									
	大雨注意報																																									
	強風注意報																																									
6/3 13:31	波浪注意報																																									
	大雨注意報																																									
	強風注意報																																									
	波浪注意報																																									
	大雨注意報																																									
6/3 17:48	強風注意報	解	解	解	解	解	解	解	解	解	解	解	解	解	解	解	解	解	解	解	解	解	解	解	解	解	解	解	解	解	解	解	解	解	解	解	解	解	解			
	波浪注意報	解	解	解	解	解	解	解	解	解	解	解	解	解	解	解	解	解	解	解	解	解	解	解	解	解	解	解	解	解	解	解	解	解	解	解	解	解	解			
	大雨注意報	解	解	解	解	解	解	解	解	解	解	解	解	解	解	解	解	解	解	解	解	解	解	解	解	解	解	解	解	解	解	解	解	解	解	解	解	解	解	解		
	強風注意報	解	解	解	解	解	解	解	解	解	解	解	解	解	解	解	解	解	解	解	解	解	解	解	解	解	解	解	解	解	解	解	解	解	解	解	解	解	解	解		
	波浪注意報	解	解	解	解	解	解	解	解	解	解	解	解	解	解	解	解	解	解	解	解	解	解	解	解	解	解	解	解	解	解	解	解	解	解	解	解	解	解	解		
6/4 03:37	波浪注意報																																									

(2) 和歌山県気象情報発表状況

発表日時		情報名及び番号	形式
5月31日	16時21分	大雨に関する和歌山県気象情報 第1号	文章形式
6月1日	05時45分	大雨に関する和歌山県気象情報 第2号	文章形式
	16時34分	大雨と高波に関する和歌山県気象情報 第3号	文章形式
6月2日	06時30分	大雨と高波に関する和歌山県気象情報 第4号	文章形式
	11時31分	大雨と高波及び突風に関する和歌山県気象情報 第5号	文章形式
	12時01分	顕著な大雨に関する和歌山県気象情報 第1号	文章形式
	13時02分	大雨と高波及び突風に関する和歌山県気象情報 第6号	図形式
	16時30分	大雨と高波及び突風に関する和歌山県気象情報 第7号	文章形式
	23時41分	大雨と高波及び突風に関する和歌山県気象情報 第8号	文章形式
6月3日	06時21分	大雨と高波に関する和歌山県気象情報 第9号	文章形式
	11時03分	大雨と高波に関する和歌山県気象情報 第10号	文章形式

(3) 土砂災害警戒情報発表状況（和歌山県と共同発表）

発表日時		情報名及び番号	警戒対象地域（*は、新たに警戒対象となった市町村）
6月2日	11時10分	和歌山県土砂災害警戒情報 第1号	和歌山市* 海南市*
	11時25分	和歌山県土砂災害警戒情報 第2号	和歌山市 海南市 有田市* 紀の川市* 岩出市* 紀美野町*
	11時35分	和歌山県土砂災害警戒情報 第3号	和歌山市 海南市 橋本市* 有田市 紀の川市 岩出市 紀美野町 かつらぎ町かつらぎ* かつらぎ町花園* 九度山町* 高野町* 有田川町吉備金屋* 有田川町清水*
	11時45分	和歌山県土砂災害警戒情報 第4号	和歌山市 海南市 橋本市 有田市 紀の川市 岩出市 紀美野町 かつらぎ町かつらぎ かつらぎ町花園 九度山町 高野町 湯浅町* 広川町* 有田川町吉備金屋 有田川町清水
	12時03分	和歌山県土砂災害警戒情報 第5号	和歌山市 海南市 橋本市 有田市 紀の川市 岩出市 紀美野町 かつらぎ町かつらぎ かつらぎ町花園 九度山町 高野町 湯浅町 広川町 有田川町吉備金屋 有田川町清水 日高町* 由良町*
	12時28分	和歌山県土砂災害警戒情報 第6号	和歌山市 海南市 橋本市 有田市 御坊市* 紀の川市 岩出市 紀美野町 かつらぎ町かつらぎ かつらぎ町花園 九度山町 高野町 湯浅町 広川町 有田川町吉備金屋 有田川町清水 日高町 由良町 日高川町川辺* 日高川町中津* 日高川町美山*
	12時50分	和歌山県土砂災害警戒情報 第7号	和歌山市 海南市 橋本市 有田市 御坊市 田辺市田辺* 田辺市龍神* 紀の川市 岩出市 紀美野町 かつらぎ町かつらぎ かつらぎ町花園 九度山町 高野町 湯浅町 広川町 有田川町吉備金屋 有田川町清水 美浜町* 日高町 由良町 印南町* みなべ町* 日高川町川辺 日高川町中津 日高川町美山

	16時43分	和歌山県土砂災害警戒情報 第8号	和歌山市 海南市 橋本市 有田市 御坊市 田辺市田辺 田辺市龍神 紀の川市 紀美野町 かつらぎ町か つらぎ かつらぎ町花園 九度山町 高野町 湯浅町 広川町 有田川町 吉備金屋 有田川町清水 美浜町 日高町 由良町 印南町 みなべ町 日高川町川辺 日高川町中津 日高 川町美山
6月3日	00時00分	和歌山県土砂災害警戒情報 第9号	和歌山市 海南市 有田市 御坊市 田辺市田辺 紀の川市 紀美野町 かつらぎ町かつらぎ 湯浅町 広川 町 有田川町吉備金屋 有田川町清 水 美浜町 日高町 由良町 印南 町 みなべ町 日高川町川辺
	00時35分	和歌山県土砂災害警戒情報 第10号	和歌山市 海南市 紀の川市 紀美 野町
	02時40分	和歌山県土砂災害警戒情報 第11号	海南市 紀の川市 紀美野町
	02時50分	和歌山県土砂災害警戒情報 第12号	紀の川市
	09時55分	和歌山県土砂災害警戒情報 第13号	全解除

(4) 指定河川洪水予報発表状況

紀の川 (和歌山河川国道事務所 和歌山地方气象台 奈良地方气象台 共同発表)

発表日時		号数	種類
6月2日	15時40分	第1号	紀の川氾濫注意情報
6月3日	05時15分	第2号	紀の川氾濫注意情報解除

有田川 (和歌山県有田振興局 和歌山地方气象台 共同発表)

発表日時		号数	種類
6月2日	13時35分	第1号	和歌山県有田川水系有田川氾濫警戒情報
6月3日	01時50分	第2号	和歌山県有田川水系有田川氾濫注意情報 (警戒情報解除)
	05時55分	第3号	和歌山県有田川水系有田川氾濫注意情報解除

日高川 (和歌山県日高振興局 和歌山地方气象台 共同発表)

発表日時		号数	種類
6月2日	13時20分	第1号	和歌山県日高川水系日高川氾濫警戒情報
	17時15分	第2号	和歌山県日高川水系日高川氾濫危険情報

6月3日	05時25分	第3号	和歌山県日高川水系日高川氾濫警戒情報
	07時10分	第4号	和歌山県日高川水系日高川氾濫注意情報（警戒情報解除）
	12時10分	第5号	和歌山県日高川水系日高川氾濫注意情報解除

古座川（和歌山県東牟婁振興局串本建設部 和歌山地方気象台 共同発表）

発表日時		号数	種類
6月2日	10時00分	第1号	和歌山県古座川水系古座川氾濫注意情報
	20時40分	第2号	和歌山県古座川水系古座川氾濫注意情報解除

熊野川中流（本宮区間）（和歌山県西牟婁振興局 和歌山地方気象台 共同発表）

発表日時		号数	種類
6月2日	17時30分	第1号	熊野川中流（本宮区間）氾濫警戒情報
6月3日	03時20分	第2号	熊野川中流（本宮区間）氾濫注意情報（警戒情報解除）
	06時50分	第3号	熊野川中流（本宮区間）氾濫注意情報解除

熊野川中流（日足区間）（和歌山県東牟婁振興局新宮建設部 和歌山地方気象台 共同発表）

発表日時		号数	種類
6月2日	14時30分	第1号	熊野川中流（日足区間）氾濫警戒情報
	17時05分	第2号	熊野川中流（日足区間）氾濫危険情報
6月3日	07時30分	第3号	熊野川中流（日足区間）氾濫警戒情報
	09時35分	第4号	熊野川中流（日足区間）氾濫注意情報（警戒情報解除）
	11時20分	第5号	熊野川中流（日足区間）氾濫注意情報解除

和歌山県農業気象災害速報 問い合わせ先

気象関係:和歌山地方気象台

TEL 073-422-5348

農業被害関係:和歌山県農林水産部農林水産政策局農林水産総務課

TEL 073-441-2896