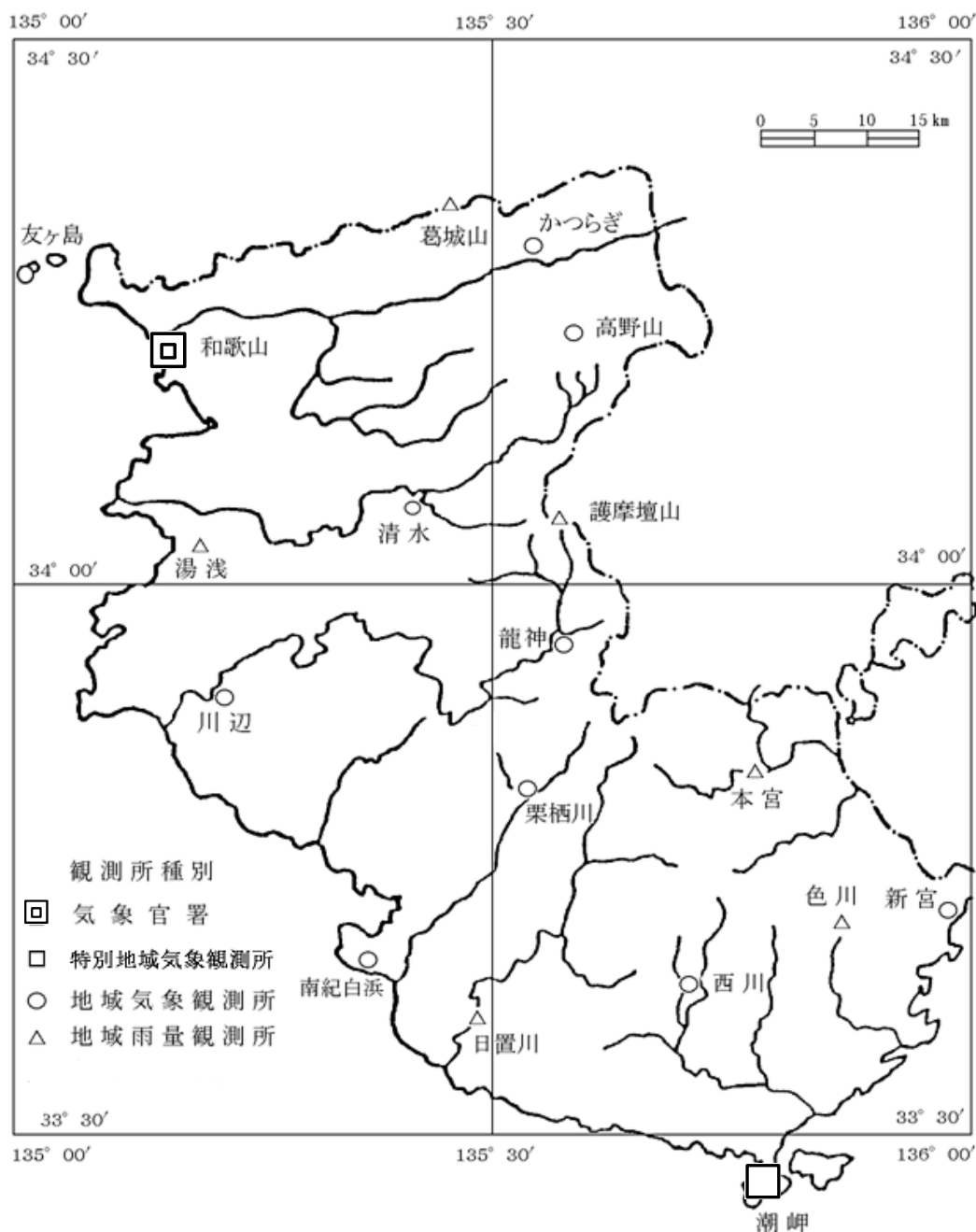


# 和歌山県の気象 2014年（平成26年）3月

## 観測所配置図



## 和歌山地方気象台

最新のデータはインターネットの気象庁ホームページでご覧下さい。  
アドレスは <http://www.jma.go.jp/jma/index.html> です。

## 資料の解説

和歌山地方気象台・潮岬特別地域気象観測所の月統計値表(1)

要素	最小単位	要素	最小単位	要素	最小単位
気圧	0.1hPa	気温	0.1℃	蒸気圧	0.1hPa
相対湿度	1%	風速	0.1m/s	風向	16方位
雲量 ※和歌山のみ	10分比	日照時間	0.1h	降水量	0.5mm

統計値の品質 ※Dは統計値	D	正常値（統計値を求める期間内の資料が全て揃っている場合）
	D)	準正常値（統計値を求める対象となる資料の一部が欠けているが、許容する資料数を満たす値）
	D]	資料不足値（統計値を求める対象となる資料が許容する資料数を満たさない値）
	×	欠測（統計値を求める期間内の観測結果が全て求められなかった場合）

地域気象観測所の月報

要素	最小単位	要素	最小単位	要素	最小単位
気温	0.1℃	風速	0.1m/s	日照時間	0.1h
		風向	16方位	降水量	0.5mm

統計値の品質は和歌山地方気象台、潮岬特別地域気象観測所の月統計値表と同じです

## 気象概況

2014年3月

和歌山県

期間中は、日本付近を低気圧と高気圧が交互に通る、低気圧の通過後は冬型の気圧配置となるなど、天気は数日の周期で変わった。

月の前半は日本付近に強い寒気が流れ込んだため低温となった。

月の後半は、日本付近を発達した低気圧が頻繁に通過したため大荒れの天気となった。南から暖かい空気が流れ込んだことにより気温は平年を大幅に上回った。

桜(ソメイヨシノ)は3月26日(平年3月26日、昨年3月18日)に開花、3月31日(平年4月4日、昨年3月26日)に満開となった。

上旬 期間中の天気は数日の周期で変わった。

5日は低気圧が紀伊半島の南海上を北東進したため、潮岬で日降水量88mmを観測した。

中旬 期間中の天気は数日の周期で変わった。

13日は低気圧が近畿地方を東進したため暴風雨となった。

下旬 期間中の天気は数日の周期で変わった。

25日と30日は低気圧が通過したため天気が崩れた。

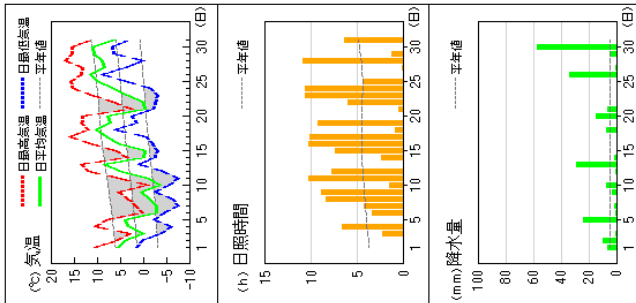
高気圧に覆われて南から暖かい空気が入ったため気温が高くなった。

## 気候表

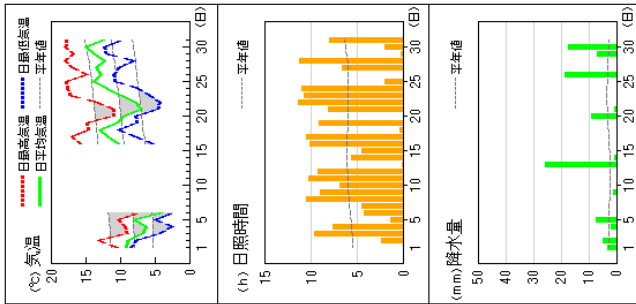
		気温		降水量		日照時間	
		本年°C(平年差°C)階級		本年mm(平年比%)階級		本年h(平年比%)階級	
和歌山	上旬	6.9 (-1.2)	低い	21.5 (76)	平年並	58.2 (103)	平年並
	中旬	10.8 (+1.2)	高い	45.5 (154)	多い	63.8 (113)	多い
	下旬	13.1 (+2.3)	かなり高い	75.0 (194)	かなり多い	68.2 (117)	多い
	月	10.3 (+0.8)	高い	142.0 (147)	多い	190.2 (111)	多い
潮岬	上旬	8.6 (-1.4)	低い	110.5 (198)	多い	64.7 (100)	平年並
	中旬	12.4 (+1.0)	高い	60.0 (104)	平年並	67.5 (112)	平年並
	下旬	14.4 (+2.0)	かなり高い	58.0 (83)	平年並	87.2 (139)	多い
	月	11.9 (+0.6)	高い	228.5 (125)	多い	219.4 (117)	多い

アメダス 気象経過図：2014年03月01日-2014年03月31日

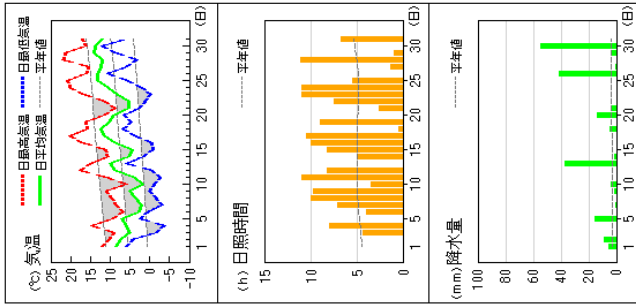
高野山



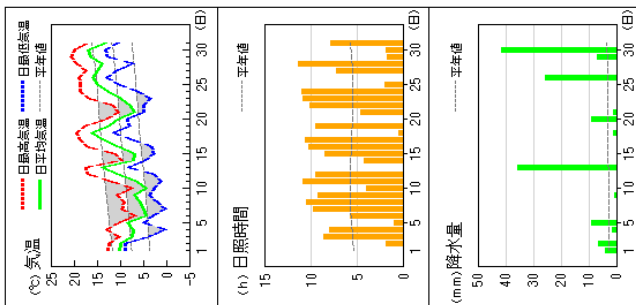
友ヶ島



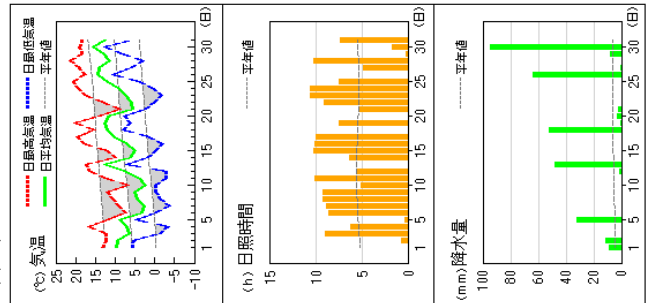
かつらぎ



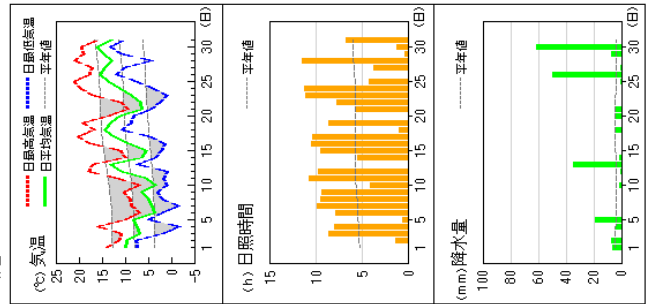
和歌山



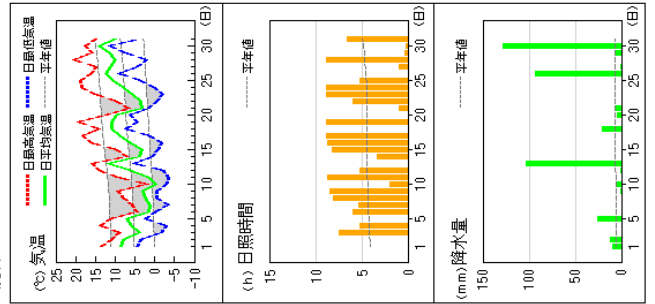
桑瀬川



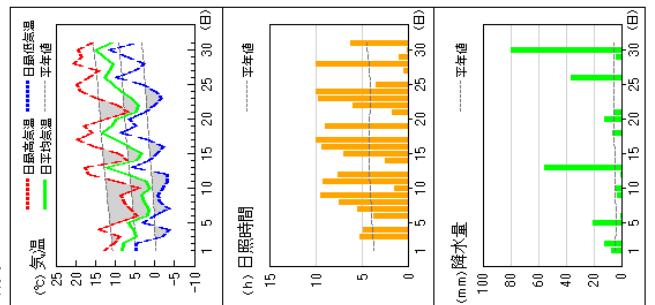
川辺



龍神

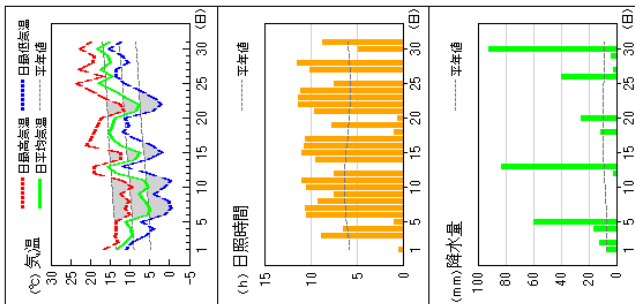


清水

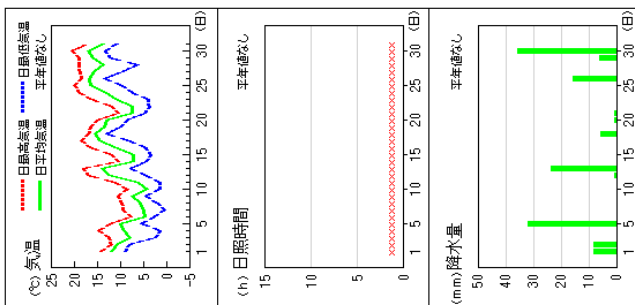


アメダス 気象経過図：2014年03月01日-2014年03月31日

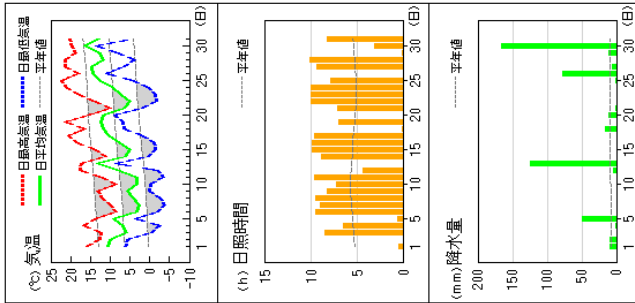
新宮



南紀白浜



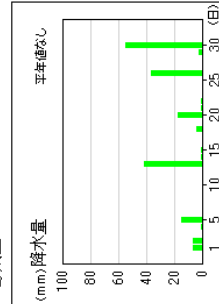
西川



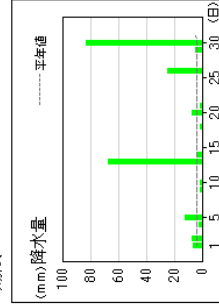
アメダス

気象経過図：2014年03月01日-2014年03月31日

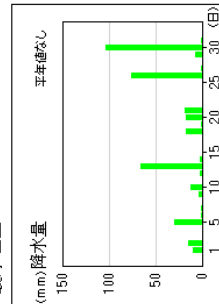
葛城山



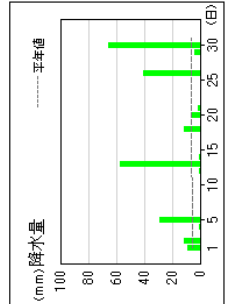
湯浅



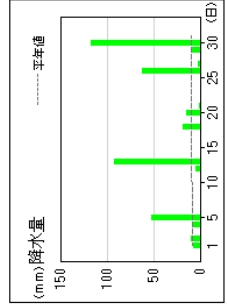
護摩壇山



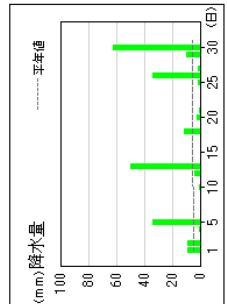
本宮



色川

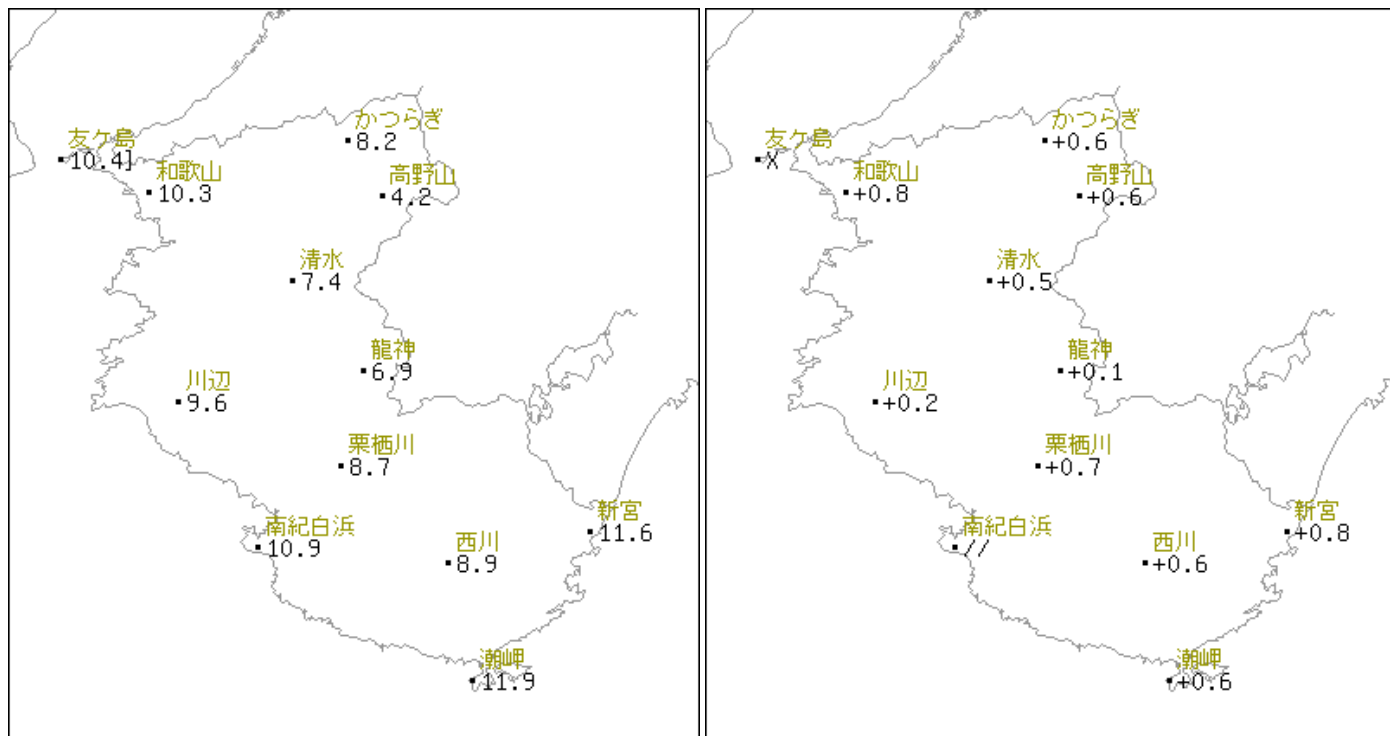


日置川



2014年3月

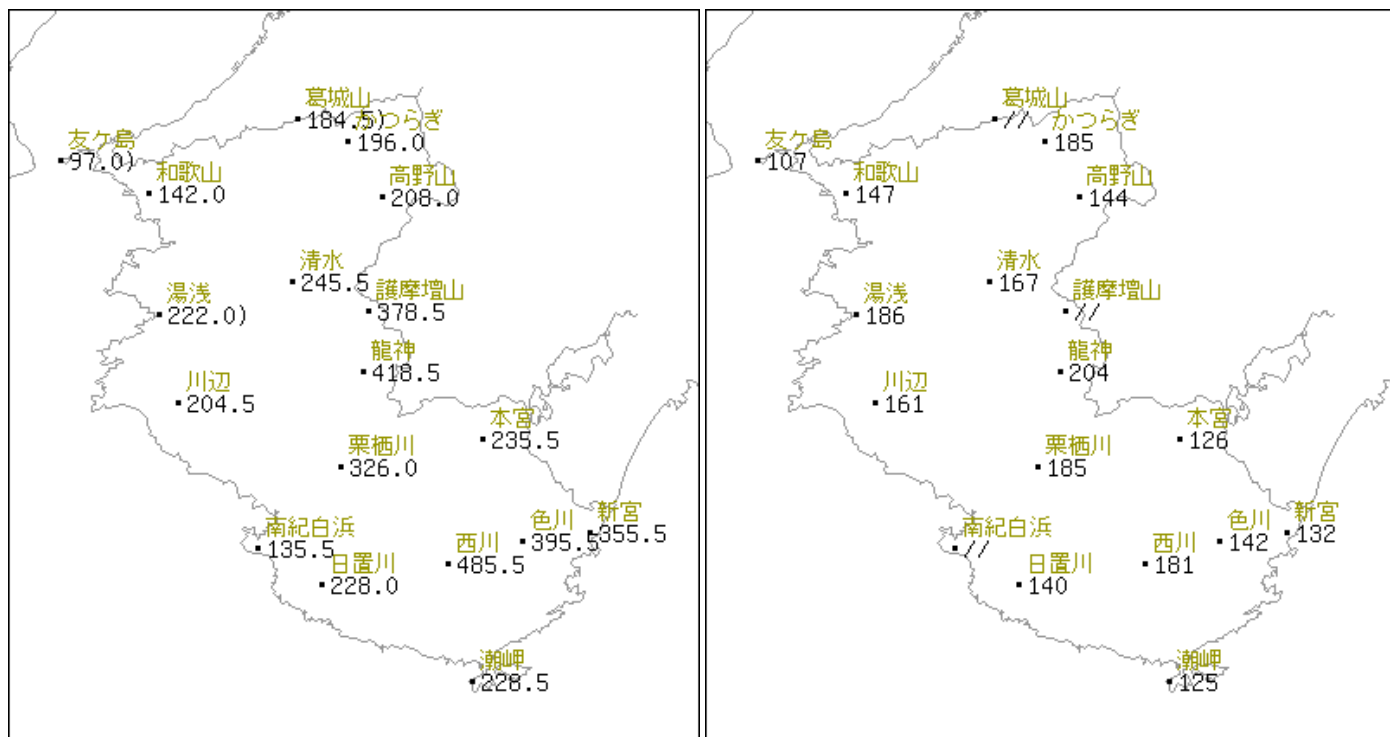
気温分布図(地域気象観測所)



平均気温 (°C)

平均気温平年差 (°C)

降水量分布図(地域気象観測所・地域雨量観測所)

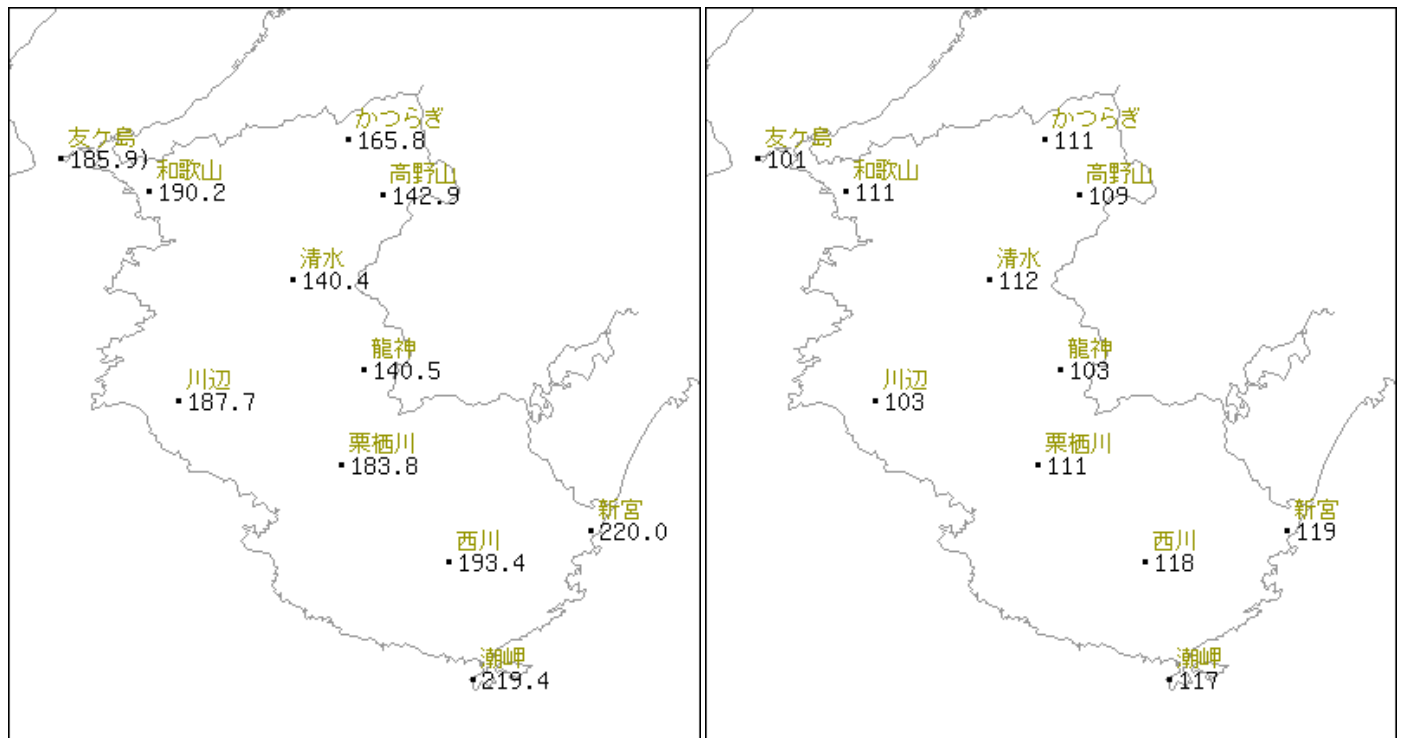


降水量 (mm)

降水量平年比 (%)

2014年3月

日照時間分布図(地域気象観測所)



日照時間 (h)

日照時間平年比 (%)

地上気象観測月統計値表 (1)

地点番号 47777 地点名 和歌山 (和歌山県) 気象官署名 和歌山地方気象台 2014年(平成26年)3月

日付	平均気圧		気温		平均気圧		相対湿度		風速				日照時間		全天日射量		平均雲量		降水量				
	現地 hPa	海面 hPa	平均 °C	最高 起時 °C	最低 起時 °C	平均 hPa	平均 %	最小 起時 %	最大 起時 m/s	最大 風向 16方	最大 起時 hm	最大 風向 16方	最大 起時 hm	日照 時間 h	MJ/m <sup>2</sup>	10分比	mm	最大1時間 起時 mm	最大1時間 起時 hm	最大10分間 起時 mm	最大10分間 起時 hm		
1	1014.6	1016.8	10.1	12.6	1303	9.0	0817	9.3	76	59	1208	2.2	5.0	N	1500	0141	4.0	1.5	2400	0.5	2400	1	
2	1011.5	1013.7	9.8	12.4	1246	8.8	2400	9.3	77	60	1652	3.2	6.2	N	1541	1404	6.5	2.0	0357	0.5	0356	2	
3	1021.7	1024.0	7.3	10.2	1328	3.6	2355	5.5	53	37	1713	6.6	10.9	NNE	0936	16.2	2.8	0.0	0.0	0212	0.0	0122	3
4	1022.0	1024.3	7.2	13.0	1514	4.2	0652	5.6	56	33	1430	2.2	4.4	NW	1346	7.9	6.3	1.5	1.5	2354	0.5	2350	4
5	1011.5	1013.7	8.4	10.2	1700	4.8	2400	9.2	83	61	2328	3.7	8.7	NW	1713	12.9	9.3	9.0	2.0	0545	0.5	1330	5
6	1019.3	1021.6	4.4	6.7	1425	2.9	0707	4.7	57	46	1145	5.0	8.0	N	0309	13.4	7.8	0.0	0.0	1603	0.0	1513	6
7	1022.1	1024.4	4.9	9.6	1435	0.2	0628	4.4	51	30	1434	4.5	9.9	WNW	1357	13.9	4.3	—	—	—	—	—	7
8	1020.7	1023.0	5.7	9.2	1415	2.0	0642	4.3	48	33	1150	3.4	7.2	NW	0129	11.5	8.0	—	—	—	—	—	8
9	1014.0	1016.2	7.0	10.6	1506	3.6	0716	5.3	54	22	1317	3.3	9.7	NW	2224	17.5	6.5	0.5	0.5	2320	0.5	2230	9
10	1019.0	1021.3	4.5	7.3	1500	2.6	0737	4.6	55	40	1052	5.8	10.9	N	0107	17.4	7.0	0.0	0.0	1808	0.0	1718	10
11	1025.7	1028.0	6.3	12.1	1510	1.2	0612	5.0	54	27	1455	2.9	5.7	SW	1701	8.1	4.5	—	—	—	—	—	11
12	1020.2	1022.4	10.3	16.8	1504	2.6	0637	7.5	59	37	1016	2.9	5.3	ENE	0010	7.4	4.8	0.0	0.0	2400	0.0	2400	12
13	1002.4	1004.6	14.0	17.5	1454	8.1	2358	12.9	79	64	2353	8.8	16.2	S	1221	26.5	10.0	35.5	18.5	1535	12.0	1514	13
14	1010.8	1013.1	7.2	9.7	1400	4.6	2359	6.1	61	44	1422	4.8	8.1	N	1438	11.7	8.8	0.0	0.0	2047	0.0	1957	14
15	1020.0	1022.3	6.8	11.2	1419	2.7	0704	5.4	56	34	1409	2.8	5.4	N	1007	8.2	2.8	0.0	0.0	0820	0.0	0730	15
16	1020.8	1023.0	10.4	17.2	1511	3.1	0602	7.4	59	40	1156	2.7	6.0	ENE	0315	8.0	2.3	—	—	—	—	—	16
17	1021.5	1023.7	13.7	18.6	1418	7.3	0553	9.7	63	39	1338	4.0	7.6	S	1805	11.2	2.5	—	—	—	—	—	17
18	1013.5	1015.7	16.1	19.4	1037	11.5	2359	13.2	72	54	0326	6.4	11.3	SSW	1117	16.2	7.5	1.0	1.0	1230	0.5	1226	18
19	1014.5	1016.7	12.5	17.6	1528	7.8	0545	7.4	53	24	1541	3.3	7.0	NNW	1128	9.4	2.5	0.0	0.0	2400	0.0	2400	19
20	1003.3	1005.5	10.4	12.8	0019	8.5	2400	11.1	87	61	0009	2.8	6.8	NNW	2107	11.4	10.0	9.0	3.5	1155	1.0	1740	20
21	1010.6	1012.8	7.0	10.3	1412	4.8	2236	6.4	64	45	1447	5.7	9.9	NW	0756	16.2	5.8	1.0	0.5	1124	0.5	1034	21
22	1021.0	1023.3	7.8	11.7	1540	4.9	0128	5.4	52	35	1645	3.5	7.4	NW	0846	11.5	4.3	0.0	0.0	0328	0.0	0238	22
23	1024.2	1026.5	10.0	16.8	1607	3.4	0607	7.3	61	34	1531	2.6	5.5	WSW	1701	6.8	0.0	—	—	—	—	—	23
24	1022.6	1024.9	12.6	18.7	1250	6.1	0624	7.6	55	19	1301	3.1	5.1	WSW	1402	7.0	4.0	—	—	—	—	—	24
25	1017.3	1019.5	15.0	18.6	1300	10.4	0611	10.2	60	44	1259	2.7	5.1	WSW	1352	7.5	9.5	0.0	0.0	2400	0.0	2400	25
26	1010.5	1012.7	16.0	18.8	1356	12.8	0723	16.4	90	74	0008	4.7	11.6	S	1405	18.0	10.0	25.5	5.5	0526	2.0	0624	26
27	1011.3	1013.5	14.9	17.4	1346	10.8	2400	11.9	70	48	1724	4.7	10.8	N	1416	15.8	5.3	0.0	0.0	0412	0.0	0322	27
28	1019.4	1021.6	14.0	19.3	1236	7.2	0643	9.7	63	33	1402	2.8	8.0	WSW	1635	12.4	1.0	—	—	—	—	—	28
29	1014.1	1016.3	16.4	20.7	1424	12.6	0453	12.5	68	49	1145	5.1	9.7	SSW	1537	13.9	10.0	7.0	4.0	2313	1.0	2313	29
30	999.5	1001.7	17.0	20.9	0913	13.2	2353	14.7	75	55	1931	7.9	17.4	SSW	0907	25.4	10.0	41.5	16.0	0940	9.5	0935	30
31	1012.2	1014.4	13.1	16.8	1347	10.4	2400	7.4	50	32	1858	5.2	10.7	NW	0053	16.5	5.0	—	—	—	—	—	31
合計	1017.6	1019.9	6.9	10.2	3.8	—	—	6.2	61	—	—	4.0	—	—	—	—	7.1	21.5	—	—	—	—	上
計	1015.3	1017.5	10.8	15.3	5.7	—	—	8.6	64	—	—	4.1	—	—	—	—	5.6	45.5	—	—	—	—	中
平均	1014.8	1017.0	13.1	17.2	8.8	—	—	10.0	64	—	—	4.4	—	—	—	—	5.9	75.0	—	—	—	—	下
平均	1015.9	1018.1	10.3	14.3	6.2	—	—	8.3	63	—	—	4.2	—	—	—	—	6.2	142.0	—	—	—	—	月
最大・高	—	—	—	20.7	—	—	—	—	—	—	—	—	—	—	—	—	—	41.5	18.5	—	—	—	最大
起日	—	—	—	29	—	—	—	—	—	—	—	—	—	—	—	—	—	30	13	—	—	—	大
最小・低	—	—	—	6.7	—	—	—	—	19	—	—	—	—	—	—	—	—	—	—	—	—	—	小
起日	—	—	—	6	—	—	—	—	24	—	—	—	—	—	—	—	—	—	—	—	—	—	小



地上気象観測月統計値表 (1)

地点番号 47778 地点名 潮岬 (和歌山県) 気象官署名 和歌山地方気象台 2014年(平成26年)3月

Table with columns for Date, Air Temperature (最高, 最低, 平均), Relative Humidity (最大, 最小, 平均), Wind Speed (最大, 平均), Wind Direction (最大瞬間, 最大), Sunshine (日照時間, 日照時間), Radiation (全天日射量), Precipitation (最大1時間, 最大10分間), and other metrics. Rows include daily data from 1 to 31, and summary statistics for the month.

# 地域気象観測気温月報

和歌山県(65) 2014年3月  
単位:℃ 1/2頁

観測所名	かつらぎ			灰ヶ島			和歌山			高野山			清水			龍神			川辺			
	平均	最高	最低	平均	最高	最低	平均	最高	最低	平均	最高	最低	平均	最高	最低	平均	最高	最低	平均	最高	最低	
1	8.4	12.1	6.0	9.1	10.5	8.4	10.1	12.6	9.0	5.5	10.4	1.4	8.2	12.7	4.7	8.4	13.4	4.3	9.9	13.9	7.3	
2	7.4	10.3	4.3	9.0	13.1	7.7	9.8	12.4	8.8	3.8	5.6	0.2	8.0	10.4	4.7	7.8	11.0	3.6	9.6	11.3	7.6	
3	5.0	9.1	-1.7	6.8	9.0	4.3	7.2	10.2	3.6	0.0	2.8	-3.8	4.7	8.7	-2.1	3.9	8.9	-1.7	6.9	10.8	1.8	
4	5.9	14.6	-3.6	6.2	9.2	2.4	7.2	13.0	0.2	3.1	10.3	-6.0	5.3	14.2	-3.6	5.8	13.7	-2.9	7.3	15.8	-1.8	
5	7.0	9.4	2.4	8.0	10.3	4.9	8.4	10.2	4.8	4.0	7.9	-2.3	6.9	9.4	2.9	7.1	11.1	2.3	8.1	9.9	4.8	
6	2.7	6.8	0.5	4.1	7.2	2.4	4.4	6.7	2.9	-2.8	0.2	-4.7	1.9	4.3	0.1	1.4	4.5	-0.2	3.7	6.8	2.0	
7	2.2	8.4	-3.1	2.6	5.1	1.4	4.9	9.6	0.2	-2.9	1.6	-7.5	1.4	6.3	-3.6	1.1	5.7	-3.4	4.1	8.6	-1.6	
8	3.7	9.6	-1.6	x	x	x	5.7	9.2	2.0	-1.4	3.3	-6.4	2.7	7.7	-1.3	2.4	7.9	-0.6	5.0	8.9	2.0	
9	4.9	11.0	0.2	x	x	x	7.0	10.6	3.6	0.4	5.3	-2.7	3.4	8.5	-0.8	3.0	9.3	-0.6	6.3	10.2	3.0	
10	1.8	6.0	-1.2	x	x	x	4.5	7.3	2.6	-3.7	-1.0	-5.7	1.1	3.9	-2.0	-0.2	1.9	-2.9	3.3	6.9	0.8	
11	3.9	11.0	-2.6	x	x	x	6.3	12.1	1.2	-1.2	5.2	-7.6	2.1	9.6	-3.2	1.6	9.4	-3.5	5.3	11.6	1.7	
12	8.9	17.6	-0.4	x	x	x	10.3	16.8	2.6	5.0	11.8	-4.4	7.1	16.6	-3.1	6.1	14.1	-2.2	11.0	18.0	1.0	
13	9.9	14.8	5.8	x	x	x	14.0	17.5	8.1	8.5	13.5	0.9	12.4	17.5	5.6	11.7	15.9	5.2	13.1	17.0	7.3	
14	5.2	10.5	1.6	x	x	x	7.2	9.7	4.6	-0.1	3.4	-2.5	4.8	7.1	1.4	3.8	7.2	0.6	6.3	10.0	3.3	
15	4.4	11.2	-0.8	8.2	10.0	6.7	6.8	11.2	2.7	-0.3	6.0	-3.1	3.3	9.0	-0.6	3.2	9.6	-0.7	5.5	10.9	2.2	
16	8.8	17.0	-0.5	10.3	15.7	5.2	10.4	17.2	3.1	5.3	11.3	-2.0	6.4	15.2	-2.2	6.1	16.1	-1.7	9.2	17.4	1.5	
17	11.4	20.1	3.8	11.8	17.0	7.8	13.7	18.6	7.3	7.8	15.9	-0.6	9.8	19.5	1.7	8.8	18.2	1.3	12.3	20.2	4.5	
18	12.4	15.7	6.7	12.9	14.6	10.2	16.1	19.4	11.5	10.1	11.9	6.2	13.3	15.8	8.6	10.8	14.0	7.3	14.5	16.7	10.7	
19	10.4	16.2	4.7	10.5	14.8	7.6	12.5	17.6	7.8	7.1	13.3	1.4	10.9	17.8	4.6	10.9	19.2	4.4	13.1	19.1	8.7	
20	9.0	11.4	6.4	9.4	11.0	7.7	10.4	12.8	8.5	7.6	13.1	2.4	9.8	12.2	6.4	9.8	12.3	6.3	11.1	13.7	8.2	
21	5.4	8.8	2.6	7.0	10.9	4.6	7.0	10.3	4.8	-0.4	2.5	-2.1	4.6	6.8	2.4	3.2	6.4	1.5	6.5	9.4	4.3	
22	5.4	11.3	1.2	7.8	13.4	4.3	7.8	11.7	4.9	0.0	6.3	-2.7	4.1	9.4	0.2	3.6	9.8	-0.5	6.6	10.9	2.4	
23	8.1	16.8	-0.2	10.0	17.2	5.8	10.0	16.8	3.4	3.5	11.1	-3.0	6.0	14.7	-1.8	5.7	14.9	-1.9	8.7	16.9	1.0	
24	10.7	20.1	2.0	11.9	17.6	7.4	12.6	18.7	6.1	6.3	15.1	-1.7	8.4	18.7	-0.2	7.9	18.5	0.0	11.2	19.6	3.8	
25	13.2	20.7	5.6	13.8	17.8	10.7	15.0	18.6	10.4	9.9	15.6	3.7	10.7	19.6	2.9	10.5	18.7	3.5	13.6	21.0	7.6	
26	13.1	16.1	10.7	12.8	14.7	10.9	16.0	18.8	12.8	11.4	13.5	8.8	12.7	16.7	9.8	12.4	16.0	9.0	15.4	17.7	11.8	
27	12.4	15.4	5.8	13.4	16.9	10.2	14.9	17.4	10.8	8.3	13.1	3.9	11.5	14.2	5.0	11.2	15.0	4.3	14.4	17.2	10.2	
28	11.9	21.9	3.4	12.2	17.9	7.9	14.0	19.3	7.2	8.8	17.0	0.0	10.5	20.5	2.6	9.9	20.4	2.1	12.8	21.0	4.2	
29	14.1	21.3	8.4	13.8	16.8	12.0	16.4	20.7	12.6	10.7	15.5	6.3	12.9	18.5	7.2	11.5	15.8	7.4	14.7	19.0	10.9	
30	13.9	16.2	11.9	15.0	17.9	12.2	17.0	19.9	13.2	10.8	15.4	6.7	14.9	19.2	11.3	14.0	17.6	11.4	16.2	19.4	13.1	
31	11.9	16.9	5.8	12.5	17.7	9.7	13.1	16.8	10.4	6.5	11.2	2.9	10.8	15.8	4.6	9.9	14.8	3.9	12.9	15.9	10.0	
月極値		21.9	-3.6		17.9	1.4		20.7	0.2		17.0	-7.6		20.5	-3.6		20.4	-3.5		21.0	-1.8	
起日		28	4		30	7		29	7		28	11		28	7		28	11		28	4	
上旬平均	4.9	9.7	0.2	7.2	9.9	5.0	6.9	10.2	3.8	0.6	4.6	-3.7	4.4	8.6	-0.1	4.1	8.7	-0.2	6.4	10.3	2.6	
中旬平均	8.4	14.6	2.5	11.0	14.6	7.7	10.8	15.3	5.7	5.0	10.5	-0.9	8.0	14.0	1.9	7.3	13.6	1.7	10.1	15.5	4.9	
下旬平均	10.9	16.9	5.2	11.8	16.3	8.7	13.1	17.2	8.8	6.9	12.4	2.1	9.7	15.8	4.0	9.1	15.3	3.7	12.1	17.1	7.2	
月平均	8.2	13.8	2.7	10.4	14.1	7.5	10.3	14.3	6.2	4.2	9.3	-0.8	7.4	12.9	2.0	6.9	12.6	1.8	9.6	14.4	5.0	
0°C未満日数	0	0	10	0	0	0	0	0	0	8	1	18	0	0	12	1	0	13	0	0	0	2
25°C以上日数	0	0	0	0	0	0	0	0	0	0	0	0	0	0	0	0	0	0	0	0	0	0
30°C以上日数	0	0	0	0	0	0	0	0	0	0	0	0	0	0	0	0	0	0	0	0	0	0
35°C以上日数	0	0	0	0	0	0	0	0	0	0	0	0	0	0	0	0	0	0	0	0	0	0
積算気温	135			161			227			43			121			93				186		

# 地域気象観測気温月報

和歌山県 (65) 2014年3月  
単位: °C 2/2頁

観測所名	栗栖川			新宮			南紀白浜			西川			潮岬		
	平均	最高	最低	平均	最高	最低	平均	最高	最低	平均	最高	最低	平均	最高	最低
日付															
1	x	13.1	16.3	11.0	12.0	14.2	9.0	10.5	15.8	6.1	13.0	15.8	11.1	15.8	11.1
2	x	11.1	13.0	9.5	10.6	12.0	8.0	9.9	12.6	5.6	11.1	12.4	8.7	12.4	8.7
3	x	9.5	13.7	5.9	8.0	12.3	2.3	5.9	12.2	-0.4	9.6	14.0	6.0	14.0	6.0
4	x	9.6	13.5	4.0	9.2	14.6	1.3	6.9	16.8	-2.5	9.9	14.2	5.2	14.2	5.2
5	x	11.1	13.6	7.0	9.8	12.0	5.3	9.1	13.6	3.6	11.3	14.2	6.8	14.2	6.8
6	x	5.3	10.1	1.4	4.6	7.7	2.6	3.3	8.6	-2.0	5.8	8.6	3.6	8.6	3.6
7	x	5.2	11.1	-0.4	4.8	9.3	0.3	2.6	9.9	-3.7	5.5	9.3	0.6	9.3	0.6
8	x	6.3	10.4	0.2	5.6	9.6	1.9	4.1	12.0	-2.7	6.3	9.8	2.4	9.8	2.4
9	x	7.7	12.3	4.0	7.3	10.5	4.5	5.5	13.1	0.0	8.3	11.9	5.8	11.9	5.8
10	x	5.3	9.5	1.2	4.1	8.3	1.5	3.4	8.4	-0.2	5.1	8.1	3.0	8.1	3.0
11	x	6.2	12.1	-0.3	6.2	11.2	1.4	3.4	12.3	-3.5	7.0	10.4	3.1	10.4	3.1
12	x	13.4	19.0	5.4	12.4	16.8	4.4	7.9	17.5	-2.0	13.4	16.1	8.0	16.1	8.0
13	x	15.6	19.1	11.7	14.0	17.9	7.7	13.3	17.4	8.4	15.5	18.8	10.4	18.8	10.4
14	x	9.0	12.4	5.5	7.2	10.3	4.3	6.2	11.2	0.4	8.4	10.9	5.7	10.9	5.7
15	x	7.4	12.4	1.8	7.1	11.8	3.3	5.1	13.8	-1.4	8.1	11.9	4.1	11.9	4.1
16	x	12.3	21.2	4.3	10.9	16.4	4.5	7.6	18.5	-1.2	12.0	16.1	6.8	16.1	6.8
17	x	14.3	19.9	8.7	14.5	18.4	8.1	10.2	20.5	1.7	15.1	18.4	9.6	18.4	9.6
18	x	15.3	19.0	11.7	15.4	16.9	13.0	11.7	16.4	6.5	16.5	17.6	15.5	17.6	15.5
19	x	14.5	18.2	10.2	13.4	16.4	9.9	12.3	21.3	6.7	14.4	18.3	11.2	18.3	11.2
20	x	13.7	17.3	11.2	12.8	15.0	8.5	11.7	15.4	8.9	13.3	17.2	10.4	17.2	10.4
21	x	8.5	11.6	4.2	7.4	10.4	4.6	6.4	9.9	1.7	8.2	10.6	5.5	10.6	5.5
22	x	7.8	12.5	2.1	7.5	12.0	3.7	5.1	14.0	-1.7	8.4	13.5	4.5	13.5	4.5
23	x	11.3	16.9	4.1	10.9	16.2	4.0	7.5	18.2	-1.4	11.7	16.2	6.9	16.2	6.9
24	x	14.0	19.9	7.5	13.2	18.9	7.4	9.5	21.0	0.5	14.4	19.1	9.1	19.1	9.1
25	x	17.9	23.3	11.4	16.3	19.8	9.7	12.7	22.2	4.4	17.2	19.5	14.1	19.5	14.1
26	x	14.4	16.5	13.4	16.7	18.3	13.3	14.4	18.0	11.0	17.8	19.1	14.7	19.1	14.7
27	x	17.2	22.9	13.6	15.6	18.7	9.5	14.7	21.5	6.5	17.1	20.7	13.0	20.7	13.0
28	x	15.1	19.4	10.4	13.6	18.9	6.1	11.6	21.5	3.8	15.3	19.3	10.6	19.3	10.6
29	x	15.5	19.1	11.9	15.8	18.9	12.1	12.5	18.6	8.2	16.5	18.3	13.6	18.3	13.6
30	x	18.2	22.6	15.4	16.8	20.3	13.2	16.5	19.7	13.5	17.6	20.9	14.5	20.9	14.5
31	x	15.3	20.0	12.3	13.6	17.2	10.7	13.0	20.1	4.5	14.5	18.5	11.0	18.5	11.0
月極値			23.3	-0.4		20.3	0.3		22.2	-3.7		20.9	0.6		
起日			25	7	30	7			25	7		30	7		
上旬平均	x	8.4	12.4	4.4	7.6	11.1	3.7	6.1	12.3	0.4	8.6	11.8	5.3	11.8	5.3
中旬平均	x	12.2	17.1	7.0	11.4	15.1	6.5	8.9	16.4	2.5	12.4	15.6	8.5	15.6	8.5
下旬平均	x	14.1	18.6	9.7	13.4	17.2	8.6	11.3	18.6	4.6	14.4	17.8	10.7	17.8	10.7
月平均		11.6	16.1	7.1	10.9	14.6	6.3	8.9	15.9	2.6	11.9	15.2	8.2	15.2	8.2
0°C未満日数		0	0	2	0	0	0	0	0	12	0	0	0	0	0
25°C以上日数		0	0	0	0	0	0	0	0	0	0	0	0	0	0
30°C以上日数		0	0	0	0	0	0	0	0	0	0	0	0	0	0
35°C以上日数		0	0	0	0	0	0	0	0	0	0	0	0	0	0
積算気温		273			249			165			278				

地域気象観測風向・風速月報

和歌山県(65) 2014年3月  
単位:(m/s) 1/3頁

観測所名	かつらぎ				友ヶ島				和歌山				高野山				清水																				
	平均	最大	最大瞬間	最大瞬間風向	平均	最大	最大瞬間	最大瞬間風向	平均	最大	最大瞬間	最大瞬間風向	平均	最大	最大瞬間	最大瞬間風向	平均	最大	最大瞬間	最大瞬間風向																	
1	2.1	5.4	NNE	7.2	NE	N	9.6	NNW	N	2.2	5.0	N	6.8	ENE	NE	W	0.5	1.4	W	3.3	SE	SE	0.2	1.8	W	3.5	WNW	WNW									
2	2.3	4.6	ESE	7.1	N	N	9.7	N	N	3.2	6.2	N	9.1	NNW	NE	E	0.7	2.6	E	5.3	ENE	NNW	1.0	3.9	WNW	7.0	NW	NW									
3	2.6	6.6	NNE	12.5	ENE	N	17.4	N	N	6.6	10.9	NNE	16.2	N	NNE	1.4	3.1	WNW	9.2	NW	1.8	4.8	WNW	15.2	WNW	15.2	WNW	WNW									
4	2.1	4.2	ESE	6.0	ENE	N	9.5	NE	N	2.2	4.4	NW	7.3	E	NNW	1.4	4.0	SE	11.0	S	SE	0.7	3.5	NW	7.0	NW	E	E									
5	2.0	6.7	N	13.5	N	N	15.5	NW	NW	3.7	8.7	NW	12.9	NNE	NNW	1.0	2.7	NW	7.3	NW	NW	1.2	5.4	WNW	10.4	WSW	W	W									
6	2.0	6.5	N	11.3	NNW	NW	15.4	N	N	5.0	8.0	N	13.4	NNE	N	1.4	2.5	WNW	9.8	NW	1.7	4.3	WNW	11.2	WNW	11.2	WNW	W	W								
7	1.8	4.0	WNW	12.1	W	NW	14.7	NW	WNW	4.5	9.9	WNW	13.9	W	WNW	1.2	2.8	WNW	8.5	W	1.5	5.2	WNW	11.7	NNW	11.7	NNW	W	W								
8	1.7	5.6	N	11.7	N	N	13.7	WNW	NW	3.4	7.2	NW	11.5	NW	NW	0.8	2.5	W	6.7	WSW	1.6	6.0	NW	11.0	NW	11.0	NW	WNW	WNW								
9	1.7	4.1	SSW	9.4	SSW	NE	17.9	N	NW	3.3	9.7	NW	17.5	WNW	NW	0.8	2.2	WNW	6.4	NW	1.1	4.7	WNW	9.3	NW	9.3	NW	WNW	WNW								
10	2.0	6.8	N	14.2	NNW	WNW	19.9	N	WNW	5.8	10.9	N	17.4	NNW	NNW	1.6	3.3	WNW	9.2	NW	1.6	4.2	WNW	12.2	NW	12.2	NW	NW	NW								
11	1.8	4.8	SSW	9.8	SSW	N	9.0	S	NW	3.0	7.9	S	8.1	W	ENE	0.7	2.0	WNW	5.6	NW	0.9	4.2	WNW	8.1	WNW	8.1	WNW	WSW	WSW								
12	1.9	4.0	W	11.3	W	NE	7.0	SSE	SE	3.0	4.7	SSE	7.4	ENE	ENE	1.1	2.5	W	8.1	NW	E	1.1	4.5	SSE	11.2	SSE	SSE	S	S								
13	1.9	4.8	W	11.9	WSW	ENE	25.9	SSE	SSE	8.8	16.2	S	26.5	S	S	2.1	3.9	SSE	10.2	SE	SE	2.5	6.0	NW	15.3	SE	SE	NW	NW								
14	1.6	6.4	N	10.9	NNW	N	13.9	N	NW	4.8	8.1	N	11.7	N	N	1.3	2.2	WNW	7.3	WNW	1.9	4.6	WNW	10.0	WSW	10.0	WSW	NW	NW								
15	1.8	4.0	NNE	7.9	N	N	9.8	S	WNW	2.8	5.4	N	8.2	NNE	N	0.9	2.0	NW	6.1	W	1.2	5.4	WNW	10.2	NW	10.2	NW	WNW	WNW								
16	1.8	5.2	WSW	10.9	WSW	WSW	8.7	S	SSE	2.7	6.0	ENE	8.0	NW	ENE	1.1	2.9	NW	8.8	NNW	1.0	6.0	NW	10.7	WNW	10.7	WNW	NW	NW								
17	1.9	3.3	NNE	6.8	WSW	NE	16.5	SSE	SSE	5.2	14.5	SSE	11.2	S	ENE	0.9	2.4	ESE	6.3	WNW	ESE	0.8	3.7	NW	6.6	S	6.6	S	SW	SW							
18	1.5	5.9	NNE	11.3	NNW	NW	18.3	S	S	6.4	11.3	SSW	16.2	SSW	SSW	1.8	3.5	SE	8.9	SE	ESE	1.4	4.2	WNW	10.6	W	10.6	W	NW	NW							
19	2.4	5.0	NNE	7.7	NNE	NE	14.4	N	N	3.3	7.0	N	9.4	NNW	N	0.9	2.8	ESE	5.2	ESE	ESE	0.9	4.0	WNW	6.6	NW	6.6	NW	W	W							
20	1.7	3.9	WSW	8.9	WSW	W	13.9	NW	NW	2.8	7.6	NW	11.4	NW	NNW	1.6	3.4	SE	7.7	WNW	1.0	6.0	WNW	10.8	WNW	10.8	WNW	WNW	WNW								
21	1.8	3.5	NW	10.7	NW	WNW	17.0	NW	NW	5.7	9.9	NW	16.2	NNW	NW	1.9	3.1	WNW	9.7	WNW	2.5	5.3	WNW	11.2	WNW	11.2	WNW	WNW	WNW								
22	1.7	5.0	N	8.6	NNW	N	9.5	NW	NW	3.5	7.4	NW	11.5	NW	NNW	0.8	1.8	WNW	5.7	WNW	1.3	4.9	NW	9.0	WNW	9.0	WNW	WNW	WNW								
23	1.6	4.6	SSW	8.5	SSW	NNE	7.3	SSW	SSW	2.6	5.5	WSW	6.8	WSW	ENE	0.8	2.1	NW	6.2	W	0.9	4.5	WNW	8.3	W	8.3	W	NW	NW								
24	1.8	3.7	NE	7.5	SW	NE	11.6	S	S	3.1	5.1	WSW	7.0	ENE	ENE	0.8	2.0	NW	5.2	NW	ESE	0.6	3.5	WNW	7.9	NW	7.9	NW	NW	NW							
25	1.6	4.1	WSW	11.2	WSW	ENE	7.5	SSW	SSW	3.3	6.5	SSW	7.5	WSW	ENE	0.9	2.4	W	8.1	W	0.6	3.9	NW	7.3	NW	7.3	NW	NW	NW								
26	1.2	3.6	NE	5.6	NNE	NE	13.7	SSE	SSE	5.0	13.7	SSE	15.5	SSE	S	4.7	11.6	S	18.0	S	ESE	0.6	3.9	NW	8.7	NW	8.7	NW	WNW	WNW							
27	2.1	6.1	N	14.2	NNE	N	16.8	N	NNW	5.0	12.2	N	16.8	N	N	1.4	2.8	ESE	9.3	WSW	1.2	4.5	WNW	8.5	NW	8.5	NW	WNW	WNW								
28	1.9	3.6	NE	6.4	WSW	W	11.7	S	SSW	3.8	11.7	S	12.5	S	SSW	2.8	8.0	WSW	12.4	WSW	ESE	0.9	4.5	NW	7.9	NW	7.9	NW	NW	NW							
29	1.8	4.7	SSW	9.8	SSW	ENE	17.2	S	S	5.1	9.7	SSW	13.9	SSW	SSW	1.7	3.2	SSE	8.3	SSE	SE	1.2	3.6	WNW	9.1	SSW	9.1	SSW	WNW	WNW							
30	1.9	4.8	W	11.6	WSW	WNW	21.7	S	NW	7.9	17.4	SSW	25.4	SSW	S	2.3	4.8	WNW	13.2	NW	W	2.1	5.3	NW	12.7	SE	12.7	SE	WNW	WNW							
31	2.8	6.1	NNE	11.2	NNW	NNE	13.9	NE	NW	3.4	7.8	NE	16.5	NW	N	1.7	3.8	NE	9.2	WNW	1.8	4.8	WNW	11.6	NW	11.6	NW	W	W								
月最大	6.8	10	N	14.2	NNE	S	27.3	S	27.3	17.4	SSW	26.5	S	17.4	SSW	26.5	S	4.8	WNW	13.2	NW	6.0	WNW	15.3	SE	15.3	SE	SE	SE								
起日	10	10		27			30		30				13				30		30				20														
上旬平均	2.0				ENE	3.4)				4.0				N	1.1						WNW	1.2															
中旬平均	1.8				NE	5.0)				4.1				N	1.2						WNW	1.3															
下旬平均	1.8				WNW	5.0				4.4				ENE	1.3						WNW	1.2															
月平均	1.9				ENE	4.5)				4.2				N	1.2						WNW	1.3															
10m/s以上 日数	0																																				
15m/s以上 日数	0																																				
20m/s以上 日数	0																																				
30m/s以上 日数	0																																				

地域気象観測風向・風速月報

和歌山県(65) 2014年3月  
単位:(m/s) 2/3頁

観測所名	龍神					川辺					栗栖川					新宮					南紀白浜										
	平均	最大	最大瞬間	最大瞬間風向	最多	平均	最大	最大瞬間	最大瞬間風向	最多	平均	最大	最大瞬間	最大瞬間風向	最多	平均	最大	最大瞬間	最大瞬間風向	最多	平均	最大	最大瞬間	最大瞬間風向	最多						
1	0.8	2.4	3.8	WNW	E	WNW	0.7	2.6	4.0	WNW	W	0.3	1.4	N	3.0	WSW	NNW	1.8	4.2	NW	7.1	NW	NW	1.7	4.2	ENE	5.1	ENE	N		
2	0.5	2.6	5.1	NNW	NNW	NNW	2.1	4.6	10.0	NNW	NW	0.6	2.2	NW	5.2	WNW	NW	2.2	6.4	NNW	10.8	NNE	NNW	3.8	8.3	NW	13.4	NW	NNW		
3	2.2	6.2	12.0	W	WSW	N	4.2	7.5	16.5	NNE	N	2.3	5.2	NNE	9.5	ENE	NNW	3.7	8.2	NW	12.7	N	NW	7.2	10.4	NNW	14.4	NNW	NNW		
4	1.5	3.3	7.9	E	NW	E	1.4	5.1	7.3	WNW	SE	1.7	5.0	NE	9.7	ENE	NNE	3.3	6.0	ENE	9.2	ENE	NW	2.8	5.6	W	7.7	ENE	NE		
5	1.3	3.7	10.9	WNW	W	WNW	2.9	7.0	16.6	NNW	NW	1.4	4.9	N	13.5	N	N	2.2	8.0	NW	13.0	WNW	NNE	6.1	12.6	NNW	19.0	NNW	NNW		
6	2.0	3.7	8.7	NNW	W	WSW	3.7	6.4	16.0	NNE	N	2.3	6.0	WNW	12.3	WNW	N	2.2	5.8	NNE	10.6	NNE	NW	7.2	11.8	NNW	16.5	NNW	NNW		
7	1.4	4.6	13.0	N	NNW	ESE	3.5	6.6	15.5	NW	NW	1.7	4.4	W	10.5	NW	W	2.1	5.9	NW	13.2	W	NW	6.1	11.1	NNW	14.9	NNW	NNW		
8	1.5	4.3	11.5	WNW	W	WNW	3.2	7.5	15.4	NW	NW	1.9	4.7	WNW	8.9	WNW	WNW	2.7	5.5	NW	9.1	NW	NW	5.8	9.4	NNW	14.9	NNW	NNW		
9	1.0	3.3	7.1	WNW	W	WNW	2.3	7.2	12.6	WNW	NW	1.4	5.1	WNW	9.4	WNW	N	2.5	6.0	NNW	10.9	NW	NW	4.4	9.7	NW	14.4	NW	NNW		
10	1.1	3.5	10.1	WNW	WSW	NNW	4.4	8.7	15.6	WNW	NW	1.9	5.1	WNW	12.2	NW	NW	3.5	10.6	NW	17.7	NW	NW	7.6	12.7	NNW	17.5	NNW	NNW		
11	1.1	3.6	9.0	NW	NNW	NNW	2.5	5.4	9.2	WNW	SE	1.5	4.8	SSW	9.2	W	WNW	2.3	5.2	S	9.2	SSE	NW	4.1	7.1	WNW	10.8	NW	NNW		
12	2.3	8.4	16.9	ENE	E	WNW	2.4	6.2	11.6	SSE	SE	1.4	6.7	SSW	14.8	SSW	SSW	2.6	6.4	SW	12.2	SW	W	2.4	6.1	S	9.3	S	S		
13	3.9	9.1	19.5	ENE	ENE	ENE	6.0	13.6	24.6	SE	SSE	2.8	8.5	S	18.0	S	S	3.9	8.8	SW	18.3	SW	SW	8.2	15.2	SSE	21.1	SSE	SSE		
14	1.4	4.0	9.7	NE	W	W	3.6	7.5	12.8	NNW	NW	2.1	4.8	WNW	10.6	WNW	WNW	3.0	6.0	WNW	12.3	NW	NNW	7.3	10.4	NNW	14.9	NW	NNW		
15	1.6	3.7	9.6	WNW	W	W	2.6	6.1	11.8	NW	NW	1.7	4.6	WNW	9.1	WNW	NW	2.2	5.3	NW	11.5	NW	NW	5.4	9.1	NNW	12.3	NNW	NNW		
16	1.2	3.4	9.0	NNE	NW	NNW	2.0	5.8	9.6	WNW	ESE	1.2	4.3	SSW	10.2	SSW	SSW	1.9	5.5	WSW	11.8	NW	WNW	2.5	6.2	W	8.2	W	NW		
17	1.2	5.1	12.1	ENE	NW	NNW	2.3	4.7	9.2	SSE	S	ESE	1.1	4.0	S	7.7	SSW	ENE	2.5	7.1	SW	11.0	SSW	NW	2.5	4.4	S	6.7	S	S	
18	1.0	4.3	10.8	ENE	ENE	ENE	2.5	4.9	10.6	SSE	N	ESE	1.1	3.6	SW	7.8	SSW	SW	2.7	6.8	SSW	12.9	SSW	SW	2.8	6.5	S	10.3	SSW	S	
19	1.0	4.0	7.1	ENE	E	NW	2.5	5.3	10.2	NNE	NW	1.4	3.6	SSW	6.3	WNW	NE	2.4	5.5	WNW	8.8	WNW	WNW	3.8	6.6	NNW	9.3	NNW	NW		
20	1.1	3.1	7.9	NNE	NE	NNW	2.1	5.2	11.7	NW	NW	1.5	3.6	NNE	7.9	W	N	2.5	6.9	NW	14.4	NW	NW	5.1	10.2	NNW	15.4	NNW	NNW		
21	1.2	3.2	9.7	NNE	N	ENE	4.8	9.1	15.7	NW	NW	1.9	5.5	WNW	12.0	WNW	WNW	4.1	8.1	NW	17.6	NW	NW	8.9	12.8	NNW	18.5	NW	NNW		
22	1.5	3.4	7.9	WSW	N	NW	3.0	6.4	10.8	NW	NW	1.8	4.7	WNW	9.0	W	NW	2.2	4.4	WNW	9.3	WNW	NW	5.3	9.0	NNW	13.4	NNW	NNW		
23	1.1	3.8	9.9	WNW	ESE	NW	2.1	5.4	9.7	N	ESE	1.3	5.1	WNW	10.6	WNW	WNW	2.5	4.7	NW	9.1	WNW	NW	3.3	7.5	WNW	10.8	NW	WNW		
24	2.1	6.0	11.2	ENE	E	NW	2.0	5.1	8.4	W	ESE	1.2	4.8	SSW	8.3	SSW	NE	2.5	5.4	S	8.5	S	NW	1.8	5.2	WSW	6.7	WSW	N		
25	1.7	5.1	10.8	ENE	E	NW	1.7	3.6	7.3	WSW	W	ESE	1.5	5.8	SSW	10.4	SSW	NE	3.0	7.4	SW	18.4	SW	WNW	2.0	4.6	W	7.7	W	W	
26	1.1	4.5	11.0	ENE	E	E	2.3	5.1	10.7	SSE	ESE	1.7	5.1	SW	12.3	SSW	SW	0.7	2.7	NE	5.4	NE	W	2.6	5.7	SW	10.8	SSW	S		
27	0.9	3.1	8.4	WNW	W	WNW	3.2	6.2	15.1	NNW	NNW	1.7	4.7	NNW	11.8	WNW	N	3.4	8.8	NW	15.2	WNW	NW	5.6	10.9	NNW	15.4	NNW	NNW		
28	1.2	3.9	6.6	ENE	E	ENE	2.1	5.2	8.7	SSW	ESE	1.2	4.8	SSW	8.4	S	SW	2.4	5.7	NW	8.2	NW	WNW	2.0	4.9	S	6.7	S	SE		
29	1.4	4.7	8.3	ENE	ENE	NW	3.2	5.9	9.9	SE	ESE	0.9	4.2	SSW	8.1	SSW	SSW	1.8	5.5	SW	9.0	SW	SW	3.0	6.6	SSE	12.3	SSE	S		
30	2.5	10.2	19.3	ENE	ENE	ENE	5.7	10.2	18.2	S	NW	2.9	8.8	S	17.0	SSE	WNW	4.6	10.9	SW	20.1	S	SW	8.1	13.2	NW	18.5	NW	NNW		
31	1.8	4.7	13.1	W	WNW	W	3.8	6.7	16.8	NW	NW	2.3	5.6	N	12.5	NNE	N	3.4	6.8	NW	14.8	WNW	NW	7.8	11.4	NNW	15.9	NW	NNW		
月最大		10.2	19.5	ENE				13.6	SE	24.6	SE		8.8	S	18.0	S		10.9	SW	20.1	S				15.2	SSE	21.1	SSE			
起日数		30	13					13				30			13			30			30					13					
上旬平均	1.3					WNW	2.8					NW	1.6				N	2.6					NW	5.3					NNW		
中旬平均	1.6					NW	2.9					NW	1.6				N	2.6					NW	4.4					NNW		
下旬平均	1.5					NW	3.1					NW	1.7				NE	2.8					NW	4.6					NNW		
月平均	1.5					NW	2.9					NW	1.6				N	2.7					NW	4.7					NNW		
10m/s以上日数		1						2				0															12				
15m/s以上日数		0						0				0															1				
20m/s以上日数		0						0				0															0				
30m/s以上日数		0						0				0															0				

地域気象観測風向・風速月報

観測所名	西川					潮岬							
	平均	最大	最大風向	最大瞬間	最大瞬間風向	平均	最大	最大風向	最大瞬間	最大瞬間風向			
日付													
1	0.2	2.1	NE	3.1	NE	S	3.4	5.4	NE	8.8	NE	NE	NE
2	0.3	1.7	ENE	3.7	ESE	NE	3.0	5.5	NE	9.1	NE	NE	NE
3	1.5	5.5	NE	9.5	ENE	NNE	3.3	5.8	WNW	11.1	NNW	NNE	NNE
4	1.0	3.9	SW	7.3	SW	NE	5.1	7.8	ENE	13.3	ENE	ENE	NE
5	0.9	3.9	NNE	10.4	SW	NW	4.7	9.3	WNW	15.5	NW	WNW	WNW
6	2.0	6.4	NE	11.8	NE	N	4.8	10.7	WNW	17.5	WNW	WNW	WNW
7	1.4	5.3	NNE	12.8	N	NNE	5.4	11.4	W	17.2	NW	WNW	WNW
8	1.0	4.2	NE	8.5	NNE	NNW	4.9	11.6	W	16.2	W	WNW	WNW
9	0.8	3.2	N	7.5	NNE	NE	4.3	12.3	W	20.2	WNW	WNW	WNW
10	2.3	5.5	NNE	12.4	N	N	6.5	10.8	WNW	18.0	NW	NW	NW
11	1.0	4.1	SSW	8.7	NE	SSW	5.0	13.4	W	18.1	W	WNW	WNW
12	0.7	3.9	SW	9.3	SSE	SSE	4.9	9.0	W	16.4	SSW	W	W
13	2.6	6.7	SSW	15.9	SSE	SSW	9.5	15.7	SSE	26.5	S	S	S
14	1.5	4.3	N	10.5	W	WNW	5.9	11.5	W	16.6	NW	WNW	WNW
15	1.1	3.4	NNE	9.5	NE	WNW	4.7	10.8	W	14.3	W	WNW	WNW
16	0.7	3.5	NNE	9.3	N	S	4.2	9.6	W	14.1	W	W	W
17	0.8	4.1	SSW	8.3	SSW	SSW	3.6	7.6	SW	11.4	SW	WSW	WSW
18	0.9	3.0	S	8.9	SSW	S	7.5	13.7	SW	19.6	SW	SW	SW
19	1.0	3.8	NE	7.6	SSE	NE	3.2	7.7	ENE	12.4	ENE	ENE	ENE
20	1.4	4.0	N	10.0	NW	NE	5.8	9.2	NNW	20.3	NNW	NE	NE
21	2.2	6.5	NNE	13.2	NE	N	7.1	11.6	WNW	19.6	WNW	WNW	WNW
22	1.2	4.5	NE	8.3	NW	N	3.3	9.3	W	16.2	WNW	WNW	WNW
23	0.9	3.7	NNE	9.4	N	S	5.2	13.6	W	18.2	W	WNW	WNW
24	0.9	5.0	SSW	9.6	SW	SW	3.4	7.9	W	11.1	W	W	W
25	1.1	5.2	SSW	10.0	SW	S	5.9	9.9	W	13.6	W	W	W
26	0.7	3.6	SSW	7.9	SSE	SSW	7.8	12.6	SW	20.1	SW	SW	SW
27	1.3	5.1	NE	11.2	NNE	NNE	5.1	10.4	SW	16.8	SW	WNW	WNW
28	1.0	4.8	SSW	8.0	SSW	SSW	2.4	4.2	NNE	7.1	SSW	SSW	SSW
29	0.3	1.9	S	3.9	S	SW	3.8	8.0	S	13.5	S	SSW	SSW
30	3.1	6.5	SSW	19.1	SSW	S	9.6	14.2	SSW	24.8	SSW	WNW	WNW
31	1.8	4.8	NE	11.9	WNW	NNE	5.0	12.3	W	17.3	NW	WNW	WNW
月最大		6.7	SSW	19.1	SSW			15.7	SSE	26.5	S		
起日		13		30				13		13			
上旬平均	1.1					NE	4.5						WNW
中旬平均	1.2					SSW	5.4						WNW
下旬平均	1.3					S	5.3						WNW
月平均	1.2					NE	5.1						WNW
10m/s以上日数		0						16					
15m/s以上日数		0						1					
20m/s以上日数		0						0					
30m/s以上日数		0						0					

## 地域気象観測降水量月報

和歌山県(65) 2014年3月  
単位:mm 1/2頁

観測所名	葛城山	かつらぎ	友ヶ島	和歌山	高野山	湯浅	清水	護摩壇山	龍神	川辺	本宮	栗栖川	新宮	南紀白浜	西川	色川
1	6.0	5.5	3.0	4.0	6.5	6.0	7.0	9.0	9.5	6.0	9.0	9.0	7.5	8.0	8.5	7.0
2	6.5	9.0	5.0	6.5	10.0	7.5	12.0	14.0	12.0	7.5	11.0	11.0	12.5	8.0	9.0	10.0
3	0.0	0.0	0.0	0.0	0.5	0.0	0.0	0.0	0.0	0.0	0.0	0.0	0.0	0.0	0.0	0.0
4	0.5	0.0	2.0	1.5	0.0	2.0	0.0	0.0	0.0	3.5	0.5	0.0	16.0	0.0	1.5	6.5
5	14.5	15.5	7.5	9.0	24.0	12.0	20.5	29.0	26.0	18.5	29.0	32.0	59.5	32.0	49.0	51.5
6	0.0	0.0	0.0	0.0	0.5	0.0	0.5	0.5	0.0	0.0	0.0	0.0	0.0	0.0	0.0	0.0
7	0.0	0.5	0.0	0.0	1.5	0.0	0.0	0.5	0.0	0.0	0.0	0.0	0.0	0.0	0.0	0.0
8	0.0	0.0	0.0	0.0	0.0	0.0	0.0	0.0	0.0	0.0	0.0	0.0	0.0	0.0	0.0	0.0
9	0.0	1.5	1.0	0.5	3.0	1.5	3.0	3.5	1.0	0.0	0.0	0.0	0.0	0.0	0.0	0.0
10	0.0	3.5	0.0	0.0	7.0	1.0	4.0	11.5	4.0	1.5	0.0	0.0	0.0	0.0	0.0	0.0
11	0.0	0.0	0.0	0.0	0.0	0.0	0.0	0.0	0.0	0.0	0.0	0.0	0.0	0.0	0.0	0.0
12	0.0	0.0	0.0	0.0	0.5	0.0	0.5	2.5	1.0	0.5	0.5	1.0	2.0	0.5	4.5	4.5
13	41.5	37.0	25.5	35.5	28.5	67.5	55.5	66.0	103.5	35.0	57.0	48.0	83.0	23.5	123.5	92.5
14	0.5	1.0	0.5	0.0	1.0	3.0	0.0	2.0	0.0	1.0	0.5	0.0	0.0	0.0	0.0	0.0
15	0.5	0.0	0.0	0.0	0.0	0.0	0.0	0.0	0.0	0.0	0.0	0.0	0.0	0.0	0.0	0.0
16	0.0	0.0	0.0	0.0	0.0	0.0	0.0	0.0	0.0	0.0	0.0	0.0	0.0	0.0	0.0	0.0
17	0.0	0.0	0.0	0.0	0.0	0.0	0.0	0.0	0.0	0.0	0.0	0.0	0.0	0.0	0.0	0.0
18	3.5	4.5	0.0	1.0	7.5	1.5	6.0	17.0	21.0	3.5	11.0	52.0	11.5	5.5	16.5	18.5
19	0.0	0.0	0.0	0.0	0.0	0.0	0.0	0.0	0.0	0.0	0.0	0.0	0.0	0.0	0.0	0.0
20	17.0	14.0	9.0	9.0	15.0	7.0	12.5	17.0	4.5	4.5	6.0	3.0	25.5	0.5	10.5	15.0
21	0.5	3.5	0.5	1.0	6.5	1.0	5.0	18.5	7.0	3.5	1.5	2.0	0.0	0.5	0.5	1.0
22	0.5	0.0	0.0	0.0	0.0	0.0	0.0	0.0	0.0	0.0	0.0	0.0	0.0	0.0	0.0	0.0
23	0.0	0.0	0.0	0.0	0.0	0.0	0.0	0.0	0.0	0.0	0.0	0.0	0.0	0.0	0.0	0.0
24	0.0	0.0	0.0	0.0	0.0	0.0	0.0	0.0	0.0	0.0	0.0	0.0	0.0	0.0	0.0	0.0
25	0.0	0.0	0.0	0.0	0.0	0.0	0.0	0.0	0.0	0.5	0.0	0.0	0.0	0.0	1.0	0.0
26	36.0	41.5	18.5	25.5	34.0	24.5	36.0	75.5	93.5	49.5	40.5	64.0	39.5	15.5	78.0	62.0
27	0.0	0.5	0.0	0.0	0.5	0.0	0.0	0.0	0.5	0.5	0.0	0.5	2.0	0.0	6.5	1.5
28	0.0	0.0	0.0	0.0	0.0	0.0	0.0	0.0	0.0	0.0	0.0	0.0	0.0	0.0	0.0	0.0
29	2.0	3.5	7.0	7.0	4.5	4.5	3.5	6.5	6.5	7.5	3.5	8.0	4.0	6.0	11.0	8.5
30	55.0	55.0	17.5	41.5	57.0	83.0	79.5	103.5	128.5	61.5	65.5	95.0	92.5	35.5	165.5	117.0
31	0.0	0.0	0.0	0.0	0.0	0.0	0.0	1.0	0.0	0.0	0.0	0.0	0.0	0.0	0.0	0.0
最大日降水量	55.0	55.0	25.5	41.5	57.0	83.0	79.5	103.5	128.5	61.5	65.5	95.0	92.5	35.5	165.5	117.0
起日	30	30	13	30	30	30	30	30	30	30	30	30	30	30	30	30
最大1時間降水量	21.5	20.0	15.5	18.5	17.5	30.5	21.0	26.0	36.5	30.0	14.0	27.5	21.0	12.5	31.5	23.5
最大10分間降水量	13 16:09	13 16:22	13 14:46	13 15:35	30 11:05	30 08:15	30 10:44	30 10:53	30 10:51	30 10:40	30 11:12	30 11:36	30 08:07	5 04:41	30 07:57	30 08:02
起日 時分	9.5	8.5	5.0	12.0	6.0	13.5	8.5	9.0	14.0	11.5	8.5	18.5	4.5	6.0	9.0	6.5
最大10分間降水量	13 15:22	13 15:38	13 14:30	13 15:14	30 10:20	13 15:35	30 10:09	30 10:26	30 10:33	30 10:08	30 11:09	30 10:52	30 07:36	30 11:09	30 11:31	26 20:29
起日 時分	27.5	35.5	18.5	21.5	53.0	30.0	47.0	68.0	52.5	37.0	49.5	52.0	95.5	48.0	68.0	75.0
上旬合計	63.0	56.5	35.0	45.5	52.5	79.0	74.5	105.0	130.0	44.5	75.0	104.5	122.0	30.0	155.0	130.5
中旬合計	94.0	104.0	43.5	75.0	102.5	113.0	124.0	205.5	236.0	123.0	111.0	169.5	138.0	57.5	262.5	190.0
下旬合計	184.5	196.0	97.0	142.0	208.0	222.0	245.5	378.5	418.5	204.5	235.5	326.0	355.5	135.5	485.5	395.5
月合計	9)	13	10)	11	14	14	12	15	13	13	10	11	12	8	13	13
1mm以上日数	5)	5	3)	3	6	4	6	9	6	4	6	6	8	4	7	7
10mm以上日数	3)	3	0)	2	2	2	3	3	3	3	3	5	4	2	4	4
30mm以上日数	1)	1	0)	0	1	2	2	3	3	1	2	2	3	0	3	4
50mm以上日数	0)	0	0)	0	0	1	1	2	3	0	0	1	2	0	3	2
70mm以上日数	0)	0	0)	0	0	1	1	2	3	0	0	1	2	0	3	2
100mm以上日数	0)	0	0)	0	0	0	0	1	2	0	0	0	0	0	2	1

## 地域気象観測降水量月報

観測所名	日置川	潮岬
日付		
1	8.5	4.5
2	9.0	10.0
3	0.0	0.0
4	0.5	8.0
5	34.0	88.0
6	0.0	0.0
7	0.0	0.0
8	0.0	0.0
9	0.0	0.0
10	0.5	0.0
11	0.0	0.0
12	3.5	0.0
13	49.5	25.0
14	0.0	0.0
15	0.0	0.0
16	0.0	0.0
17	0.0	0.0
18	11.5	12.5
19	0.0	0.0
20	2.5	22.5
21	0.5	0.0
22	0.0	0.0
23	0.0	0.0
24	0.0	0.0
25	1.5	0.5
26	34.0	17.0
27	1.0	10.5
28	0.0	0.0
29	9.5	8.0
30	62.0	22.0
31	0.0	0.0
最大日降水量	62.0	88.0
起日	30	5
最大1時間降水量	18.0	21.5
起日 時分	30 07:34	5 02:58
最大10分間降水量	6.5	13.0
起日 時分	30 07:02	5 02:53
上旬合計	52.5	110.5
中旬合計	67.0	60.0
下旬合計	108.5	58.0
月合計	228.0	228.5
1mm以上日数	12	11
10mm以上日数	5	8
30mm以上日数	4	1
50mm以上日数	1	1
70mm以上日数	0	1
100mm以上日数	0	0



和歌山県(65) 2014年3月  
 単位:h 1/1頁

地域気象観測日照時間月報

観測所名	かつらぎ	友ヶ島	和歌山	高野山	清水	龍神	川辺	栗栖川	新宮	西川	潮岬
日付											
1	0.0	0.0	0.0	0.0	0.0	0.0	0.0	0.0	0.4	0.4	0.2
2	0.0	2.3	1.8	0.0	0.0	0.0	1.3	0.7	0.0	0.0	0.0
3	4.3	9.6	8.6	2.2	5.2	7.4	8.6	8.9	8.8	8.5	7.9
4	7.9	7.6	7.9	6.6	4.8	5.2	7.9	6.2	6.5	6.4	7.4
5	0.0	1.3	0.9	0.0	0.0	0.0	0.6	0.3	0.9	0.6	1.7
6	4.0	4.2	5.7	3.3	3.7	5.9	7.8	8.6	10.4	9.4	10.3
7	7.1	4.5	9.7	4.2	5.4	5.3	9.8	8.8	10.6	9.0	10.0
8	10.0	10.4	10.4	8.3	7.5	8.1	9.4	9.2	9.2	9.4	9.9
9	9.7	8.9	9.2	8.8	9.5	8.4	9.3	9.2	7.5	8.2	7.6
10	3.4	6.8	4.0	1.4	1.5	1.9	4.1	5.1	10.5	7.2	9.7
11	10.9	10.2	10.8	10.2	9.2	8.7	10.7	10.1	10.9	9.6	11.2
12	8.2	9.2	9.5	7.7	7.6	5.2	9.7	5.5	7.5	4.3	7.3
13	0.0	0.1	0.0	0.0	0.0	0.0	0.0	0.0	0.0	0.0	0.0
14	4.9	5.6	4.2	2.3	2.4	3.3	5.4	6.3	9.5	8.8	10.9
15	8.2	4.4	8.5	7.3	7.0	8.2	9.5	10.2	11.0	9.8	11.3
16	9.9	10.1	10.2	10.2	9.3	8.7	10.5	10.1	10.7	9.8	10.6
17	10.4	10.4	10.6	10.1	9.9	8.8	10.3	9.9	10.6	9.6	10.4
18	0.5	0.3	0.5	0.8	0.0	0.0	1.0	0.0	0.9	0.1	0.5
19	9.0	9.1	9.5	9.2	9.0	8.8	8.6	7.4	7.7	6.9	5.3
20	0.0	0.0	0.0	0.0	0.0	0.0	0.0	0.0	0.6	0.0	0.0
21	2.6	8.1	4.6	0.5	1.7	1.0	5.7	5.3	9.6	7.1	10.4
22	7.5	11.3	10.1	5.9	6.0	5.9	7.7	9.1	11.3	9.9	11.7
23	10.9	10.7	10.8	10.6	9.7	8.8	11.1	10.6	11.3	9.9	11.2
24	10.9	10.9	10.9	10.6	9.9	8.8	11.2	10.6	11.1	9.9	11.3
25	5.4	2.0	2.0	4.3	3.4	5.2	4.2	7.5	7.5	7.8	7.8
26	0.0	0.0	0.0	0.0	0.0	0.0	0.0	0.0	0.0	0.0	0.0
27	1.3	6.6	7.2	0.1	0.5	1.0	3.7	4.8	10.1	9.3	10.6
28	11.1	11.2	11.3	10.8	9.9	8.8	11.4	10.2	11.4	10.1	11.6
29	1.0	0.2	1.7	1.2	1.0	0.3	0.3	0.2	0.0	0.1	0.0
30	0.0	1.9	1.8	0.0	0.1	0.2	1.2	1.7	4.8	3.1	3.0
31	6.7	8.0	7.8	6.3	6.2	6.6	6.7	7.3	8.7	8.2	9.6
旬合計 上旬	46.4	55.6	58.2	34.8	37.6	42.2	58.8	57.0	64.8	59.1	64.7
旬合計 中旬	62.0	59.4	63.8	57.8	54.4	51.7	65.7	59.5	69.4	58.9	67.5
旬合計 下旬	57.4	70.9	68.2	50.3	48.4	46.6	63.2	67.3	85.8	75.4	87.2
月合計	165.8	185.9	190.2	142.9	140.4	140.5	187.7	183.8	220.0	193.4	219.4
0.1時間未満日数	7	3	4	7	7	7	4	5	4	4	5







発表時刻	警報・注意報	和歌山市	海南市	橋本市	紀の川市	岩出市	紀美野町	かつらぎ町	九度山町	高野町	有田市	御坊市	湯浅町	広川町	有田川町	美浜町	日高町	由良町	印南町	みなべ町	日高川町	田辺市	白浜町	上富田町	すさみ町	新宮市	那智勝浦町	太地町	古座川町	北山村	串本町	
3/27 15:57	強風注意報	○	○	○	○	○	○	○	○	○	○	○	○	○	○	○	○	○	○	○	○	○	○	○	○	○	○	○	○	○	○	○
	波浪注意報	○	○	○	○	○	○	○	○	○	○	○	○	○	○	○	○	○	○	○	○	○	○	○	○	○	○	○	○	○	○	○
	霜注意報	○	○	○	○	○	○	○	○	○	○	○	○	○	○	○	○	○	○	○	○	○	○	○	○	○	○	○	○	○	○	○
3/27 21:25	強風注意報	解	解	解	解	解	解	解	解	解	解	解	解	解	解	解	解	解	解	解	解	解	解	解	解	解	解	解	解	解	解	
	波浪注意報	○	○	○	○	○	○	○	○	○	○	○	○	○	○	○	○	○	○	○	○	○	○	○	○	○	○	○	○	○	○	○
	霜注意報	○	○	○	○	○	○	○	○	○	○	○	○	○	○	○	○	○	○	○	○	○	○	○	○	○	○	○	○	○	○	○
3/28 07:35	霜注意報	解	解	解	解	解	解	解	解	解	解	解	解	解	解	解	解	解	解	解	解	解	解	解	解	解	解	解	解	解	解	
3/29 04:40	強風注意報	●	●	●	●	●	●	●	●	●	●	●	●	●	●	●	●	●	●	●	●	●	●	●	●	●	●	●	●	●	●	●
	波浪注意報	●	●	○	○	○	○	○	○	○	○	○	○	○	○	○	○	○	○	○	○	○	○	○	○	○	○	○	○	○	○	○
3/29 15:55	強風注意報	○	○	○	○	○	○	○	○	○	○	○	○	○	○	○	○	○	○	○	○	○	○	○	○	○	○	○	○	○	○	○
	波浪注意報	○	○	○	○	○	○	○	○	○	○	○	○	○	○	○	○	○	○	○	○	○	○	○	○	○	○	○	○	○	○	○
3/29 21:23	雷注意報	●	●	●	●	●	●	●	●	●	●	●	●	●	●	●	●	●	●	●	●	●	●	●	●	●	●	●	●	●	●	●
	強風注意報	○	○	○	○	○	○	○	○	○	○	○	○	○	○	○	○	○	○	○	○	○	○	○	○	○	○	○	○	○	○	○
	波浪注意報	○	○	○	○	○	○	○	○	○	○	○	○	○	○	○	○	○	○	○	○	○	○	○	○	○	○	○	○	○	○	○
3/30 01:30	大雨注意報	●	●	●	●	●	●	●	●	●	●	●	●	●	●	●	●	●	●	●	●	●	●	●	●	●	●	●	●	●	●	●
	雷注意報	○	○	○	○	○	○	○	○	○	○	○	○	○	○	○	○	○	○	○	○	○	○	○	○	○	○	○	○	○	○	○
	強風注意報	○	○	○	○	○	○	○	○	○	○	○	○	○	○	○	○	○	○	○	○	○	○	○	○	○	○	○	○	○	○	○
	波浪注意報	○	○	○	○	○	○	○	○	○	○	○	○	○	○	○	○	○	○	○	○	○	○	○	○	○	○	○	○	○	○	○
3/30 07:31	洪水注意報	●	●	●	●	●	●	●	●	●	●	●	●	●	●	●	●	●	●	●	●	●	●	●	●	●	●	●	●	●	●	●
	大雨注意報	○	○	○	○	○	○	○	○	○	○	○	○	○	○	○	○	○	○	○	○	○	○	○	○	○	○	○	○	○	○	○
	雷注意報	○	○	○	○	○	○	○	○	○	○	○	○	○	○	○	○	○	○	○	○	○	○	○	○	○	○	○	○	○	○	○
	強風注意報	○	○	○	○	○	○	○	○	○	○	○	○	○	○	○	○	○	○	○	○	○	○	○	○	○	○	○	○	○	○	○
3/30 12:00	波浪注意報	○	○	○	○	○	○	○	○	○	○	○	○	○	○	○	○	○	○	○	○	○	○	○	○	○	○	○	○	○	○	○
	洪水注意報	○	○	○	○	○	○	○	○	○	○	○	○	○	○	○	○	○	○	○	○	○	○	○	○	○	○	○	○	○	○	○
	大雨注意報	解	解	解	解	解	解	解	解	解	解	解	解	解	解	解	解	解	解	解	解	解	解	解	解	解	解	解	解	解	解	解
	雷注意報	○	○	○	○	○	○	○	○	○	○	○	○	○	○	○	○	○	○	○	○	○	○	○	○	○	○	○	○	○	○	○
3/30 13:20	強風注意報	○	○	○	○	○	○	○	○	○	○	○	○	○	○	○	○	○	○	○	○	○	○	○	○	○	○	○	○	○	○	○
	波浪注意報	○	○	○	○	○	○	○	○	○	○	○	○	○	○	○	○	○	○	○	○	○	○	○	○	○	○	○	○	○	○	○
	洪水注意報	○	○	○	○	○	○	○	○	○	○	○	○	○	○	○	○	○	○	○	○	○	○	○	○	○	○	○	○	○	○	○
	大雨注意報	○	○	○	○	○	○	○	○	○	○	○	○	○	○	○	○	○	○	○	○	○	○	○	○	○	○	○	○	○	○	○
3/30 15:16	雷注意報	○	○	○	○	○	○	○	○	○	○	○	○	○	○	○	○	○	○	○	○	○	○	○	○	○	○	○	○	○	○	○
	強風注意報	○	○	○	○	○	○	○	○	○	○	○	○	○	○	○	○	○	○	○	○	○	○	○	○	○	○	○	○	○	○	○
	波浪注意報	○	○	○	○	○	○	○	○	○	○	○	○	○	○	○	○	○	○	○	○	○	○	○	○	○	○	○	○	○	○	○
3/30 17:30	洪水注意報	○	○	○	○	○	○	○	○	○	○	○	○	○	○	○	○	○	○	○	○	○	○	○	○	○	○	○	○	○	○	○
	強風注意報	○	○	○	○	○	○	○	○	○	○	○	○	○	○	○	○	○	○	○	○	○	○	○	○	○	○	○	○	○	○	○
	波浪注意報	○	○	○	○	○	○	○	○	○	○	○	○	○	○	○	○	○	○	○	○	○	○	○	○	○	○	○	○	○	○	○
3/31 04:01	洪水注意報	○	○	○	○	○	○	○	○	○	○	○	○	○	○	○	○	○	○	○	○	○	○	○	○	○	○	○	○	○	○	○
	強風注意報	○	○	○	○	○	○	○	○	○	○	○	○	○	○	○	○	○	○	○	○	○	○	○	○	○	○	○	○	○	○	○
	波浪注意報	○	○	○	○	○	○	○	○	○	○	○	○	○	○	○	○	○	○	○	○	○	○	○	○	○	○	○	○	○	○	○
3/31 10:14	強風注意報	○	○	○	○	○	○	○	○	○	○	○	○	○	○	○	○	○	○	○	○	○	○	○	○	○	○	○	○	○	○	○
	波浪注意報	○	○	○	○	○	○	○	○	○	○	○	○	○	○	○	○	○	○	○	○	○	○	○	○	○	○	○	○	○	○	○
	霜注意報	●	●	●	●	●	●	●	●	●	●	●	●	●	●	●	●	●	●	●	●	●	●	●	●	●	●	●	●	●	●	●

### 土砂災害警戒情報発表状況

該当事項はありません

### 指定河川洪水予報発表状況

該当事項はありません

### 記録的短時間大雨情報発表状況

該当事項はありません

## 府県潮位情報発表状況

該当事項はありません

## 府県天候情報発表状況

該当事項はありません

## 竜巻注意情報発表状況

該当事項はありません

## 府県気象情報発表状況

情報の種類	号数	発表日時
大雨と強風及び高波に関する和歌山県気象情報	第1号	3/12 16:54
大雨と強風及び高波に関する和歌山県気象情報	第2号	3/13 05:41
大雨と強風及び高波に関する和歌山県気象情報	第3号	3/13 16:43
大雨と強風及び高波に関する和歌山県気象情報	第4号	3/13 19:30
突風と落雷に関する和歌山県気象情報	第1号	3/26 05:02
突風と落雷に関する和歌山県気象情報	第2号	3/26 16:37
突風と落雷に関する和歌山県気象情報	第3号	3/27 04:00
大雨と強風及び高波に関する和歌山県気象情報	第1号	3/29 05:46
大雨と強風及び高波に関する和歌山県気象情報	第2号	3/29 16:16
大雨と強風及び高波に関する和歌山県気象情報	第3号	3/30 05:22
大雨と強風及び高波に関する和歌山県気象情報	第4号	3/30 12:37
大雨と強風及び高波に関する和歌山県気象情報	第5号	3/30 15:30

## 生物季節観測（和歌山地方気象台）

種目	現象	発現月日	前年発現月日	平年発現月日
タンポポ	開花	3月 7日	3月12日	3月 5日
ウグイス	初鳴	3月24日	3月12日	3月13日
スミレ	開花	3月25日	3月22日	3月18日
ツバキ	開花	3月25日	2月21日	2月 4日
ソメイヨシノ	開花	3月26日	3月18日	3月26日
モモ	開花	3月27日	3月22日	3月27日
モンシロチョウ	初見	3月27日	3月17日	3月20日
ソメイヨシノ	満開	3月31日	3月26日	4月 4日

## 極値更新（和歌山地方気象台及び潮岬特別地域気象観測所共に3位まで）

該当事項はありません

## 2014年2月の検潮概報 (単位 cm)

検潮所	月平均	最高潮位		最低潮位		最大偏差		
	潮位	潮位	日時分	潮位	日時分	過高・過低	日時	
和歌山	86.8	183	2 7:59	-28	1 1:22	過高	19	3 16
						過低	-21	26 15
御坊	260.7	357	3 8:22	142	1 0:40	過高	16	3 17
						過低	-17	26 14
白浜	312.1	406	3 8:19	191	1 0:36	過高	19	8 10
						過低	-17	26 16
串本	312.1	258	3 8:19	58	1 0:36	過高	22	4 03
						過低	-20	26 15
浦神	142.7	226	2 7:47	28	1 0:30	過高	25	8 19
						過低	-13	26 15

- 1 検潮概報は、1か月前の資料になります。
- 2 各潮位はDL上の値となり、DLはTPの下、  
和歌山 93.5cm、御坊 266.4cm、白浜 314.2cm、串本 161.1cm、浦神 138.6cm となります。
- 3 最大潮位偏差（過高）：当月中に観測した正の潮位偏差の最大値とその日時  
最大潮位偏差（過低）：当月中に観測した負の潮位偏差の最大値とその日時
- 4 \*は当該月の毎時潮位に欠測があったことを示しています。