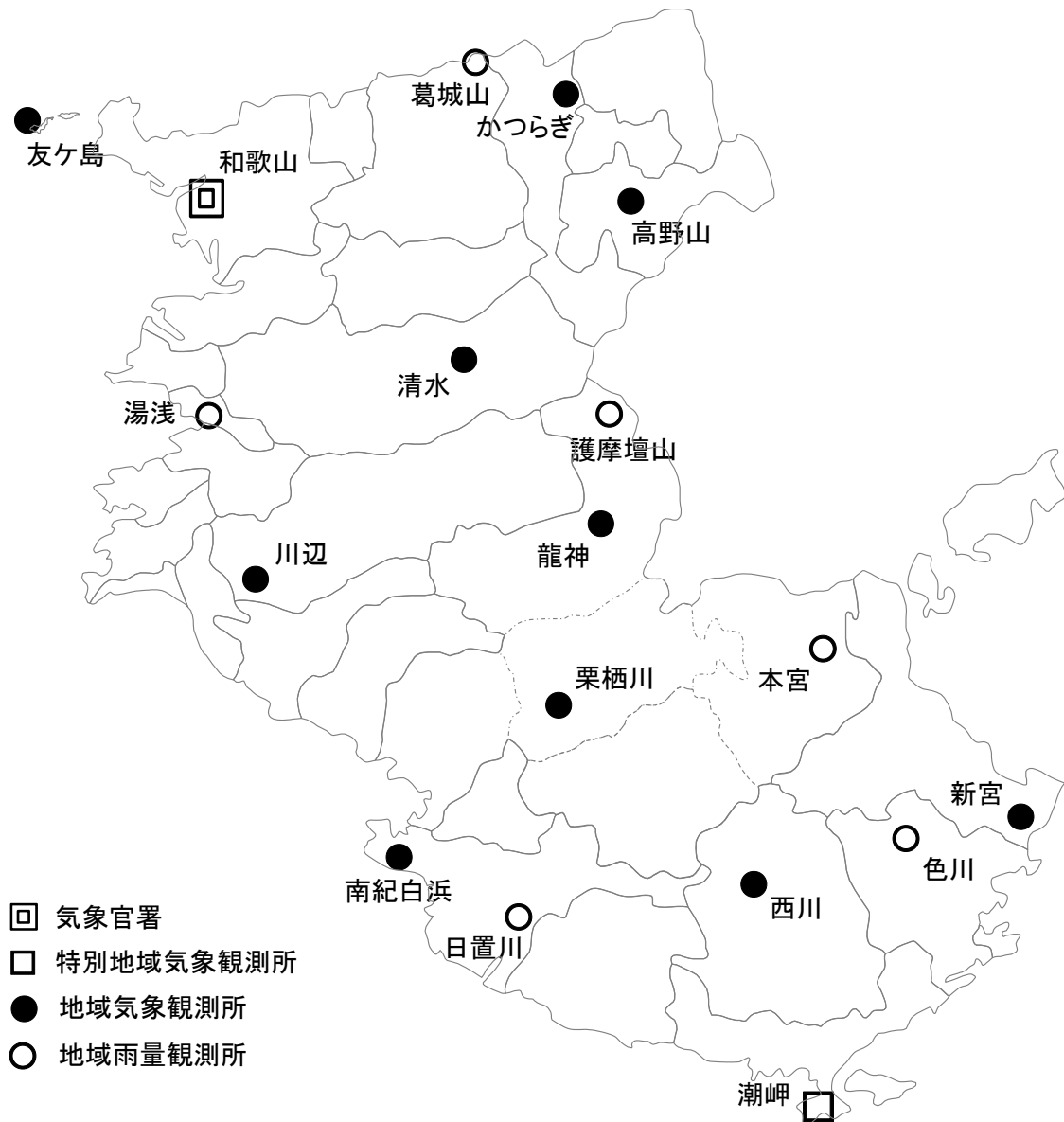


和歌山県の気象

2018年（平成30年）6月



気象観測所配置図

和歌山地方気象台

最新のデータはインターネットの気象庁ホームページでご覧下さい。
アドレスは <https://www.jma.go.jp/jma/index.html> です。

資料の解説

和歌山地方気象台・潮岬特別地域気象観測所の月統計値表(1)、(2)

要素	最小単位	要素	最小単位	要素	最小単位
気圧	0.1hPa	気温	0.1℃	蒸気圧	0.1hPa
相対湿度	1%	風速	0.1m/s	風向	16方位
雲量 ※和歌山のみ	10分比	日照時間	0.1h	降水量	0.5mm

統計値の品質 ※Dは統計値	D	正常値(統計値を求める期間内の資料が全て揃っている場合)
	D)	準正常値(統計値を求める対象となる資料の一部が欠けているが、許容する資料数を満たす値)
	D]	資料不足値(統計値を求める対象となる資料が許容する資料数を満たさない値)
	×	欠測(統計値を求める期間内の観測結果が全て求められなかった場合)

「起日」欄の日付の右の*は、同一期間内に極値となる値が二つ以上あり、起日の新しい方を極値としたことを示します。

「大気現象」欄の記号の説明については、気象庁ホームページに掲載の「大気現象記号表」を参照願います。

https://www.data.jma.go.jp/obd/stats/data/mdrr/man/tenki_kigou.html

地域気象観測所の月報

要素	最小単位	要素	最小単位	要素	最小単位
気温	0.1℃	風速	0.1m/s	日照時間	0.1h
		風向	16方位	降水量	0.5mm

「統計値の品質」は、上記の月統計値表(1)、(2)の解説と同じです。

気 象 概 況

2018年6月

和歌山県

上旬前半と下旬は、この時期としては晴れた日が多かった。このため、月間日照時間は県内全般に多かった。

なお、近畿地方は、6月6日ごろに梅雨入りしたと見られます。

注) 梅雨の入り・明けの時期については、後日、春から夏にかけての実際の天候経過を考慮した検討を行い、その結果、発表した期日が変更となる場合があります。

上旬 期間の前半は、高気圧に覆われておおむね晴れた。後半は、梅雨前線の影響により、曇りや雨の日が多かった。

中旬 期間の中頃までは、天気は数日の周期で変化した。その後は、梅雨前線や低気圧の影響により、曇りや雨の日が多かった。20日は、梅雨前線の活動が活発となったため、龍神で317.5mm、護摩壇山で293.0mm、栗栖川で292.0mmの日降水量を観測するなど、県内全域で大雨となった。また、大気の状態が非常に不安定となったため、御坊市で突風が発生した。

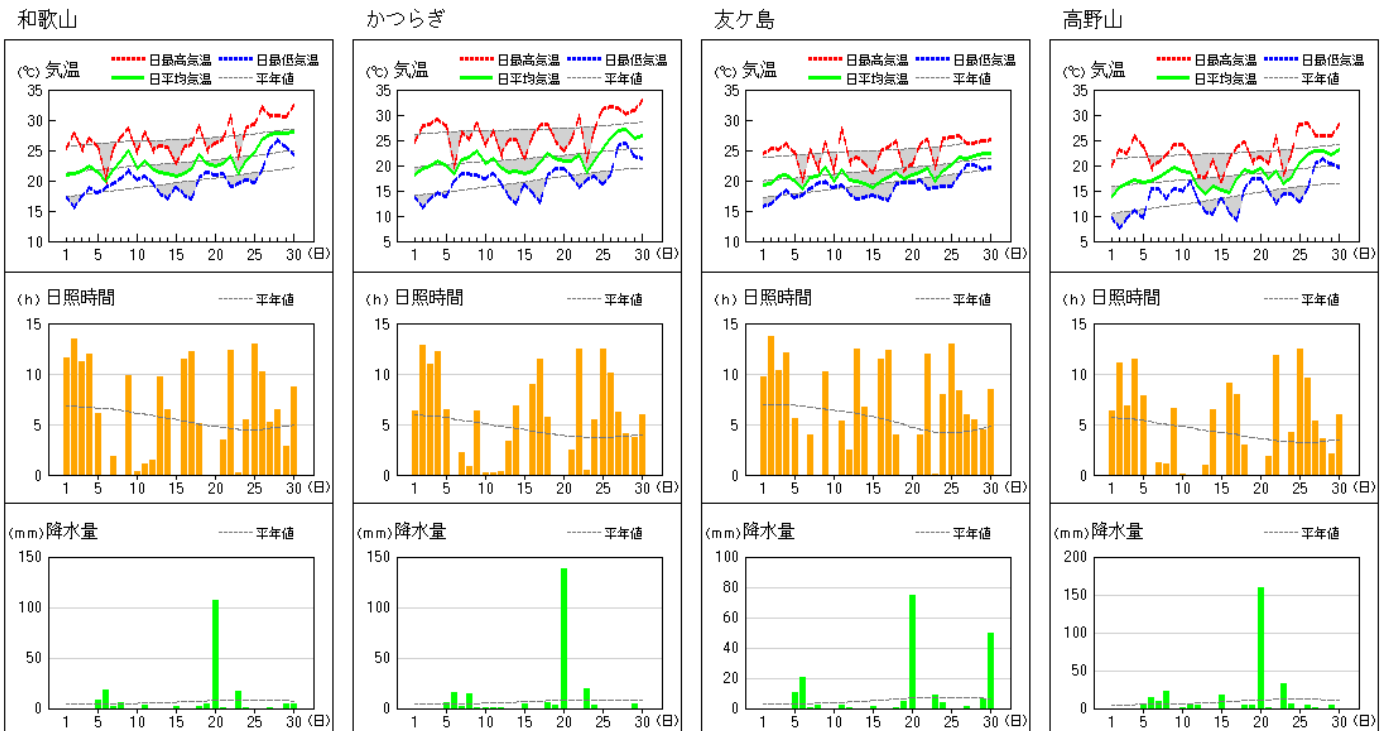
下旬 高気圧に覆われて晴れた日もあったが、梅雨前線や低気圧の影響により、曇りや雨の日が多かった。

気 候 表

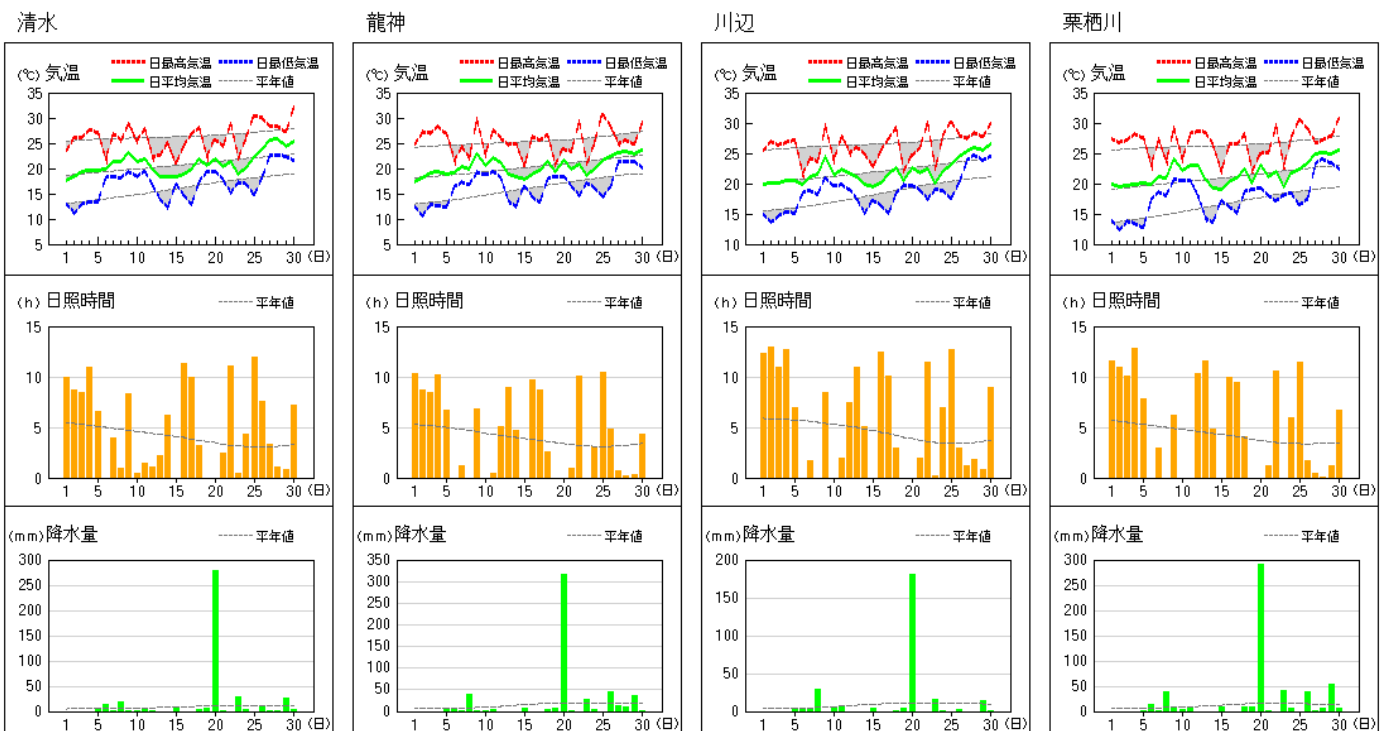
		気温				降水量				日照時間			
		本年 (°C)	平年 (°C)	平年差 (°C)	階級	本年 (mm)	平年 (mm)	平年比 (%)	階級	本年 (h)	平年 (h)	平年比 (%)	階級
和歌山	上旬	21.9	21.9	0.0	平年並	35.0	44.8	78%	平年並	66.2	66.6	99%	平年並
	中旬	22.1	23.0	-0.9	低い	117.5	61.8	190%	かなり多い	47.3	55.1	86%	少ない
	下旬	25.4	24.2	+1.2	高い	27.5	82.0	34%	少ない	67.5	42.1	160%	多い
	月	23.2	23.0	+0.2	平年並	180.0	188.6	95%	平年並	181.0	163.8	111%	多い

		気温				降水量				日照時間			
		本年 (°C)	平年 (°C)	平年差 (°C)	階級	本年 (mm)	平年 (mm)	平年比 (%)	階級	本年 (h)	平年 (h)	平年比 (%)	階級
潮岬	上旬	21.3	21.2	+0.1	平年並	85.5	78.1	109%	平年並	68.9	57.0	121%	多い
	中旬	21.6	22.0	-0.4	低い	106.0	121.2	87%	平年並	40.5	42.2	96%	平年並
	下旬	23.8	23.2	+0.6	平年並	183.5	152.6	120%	多い	53.8	36.8	146%	多い
	月	22.2	22.1	+0.1	平年並	375.0	351.9	107%	平年並	163.2	135.9	120%	多い

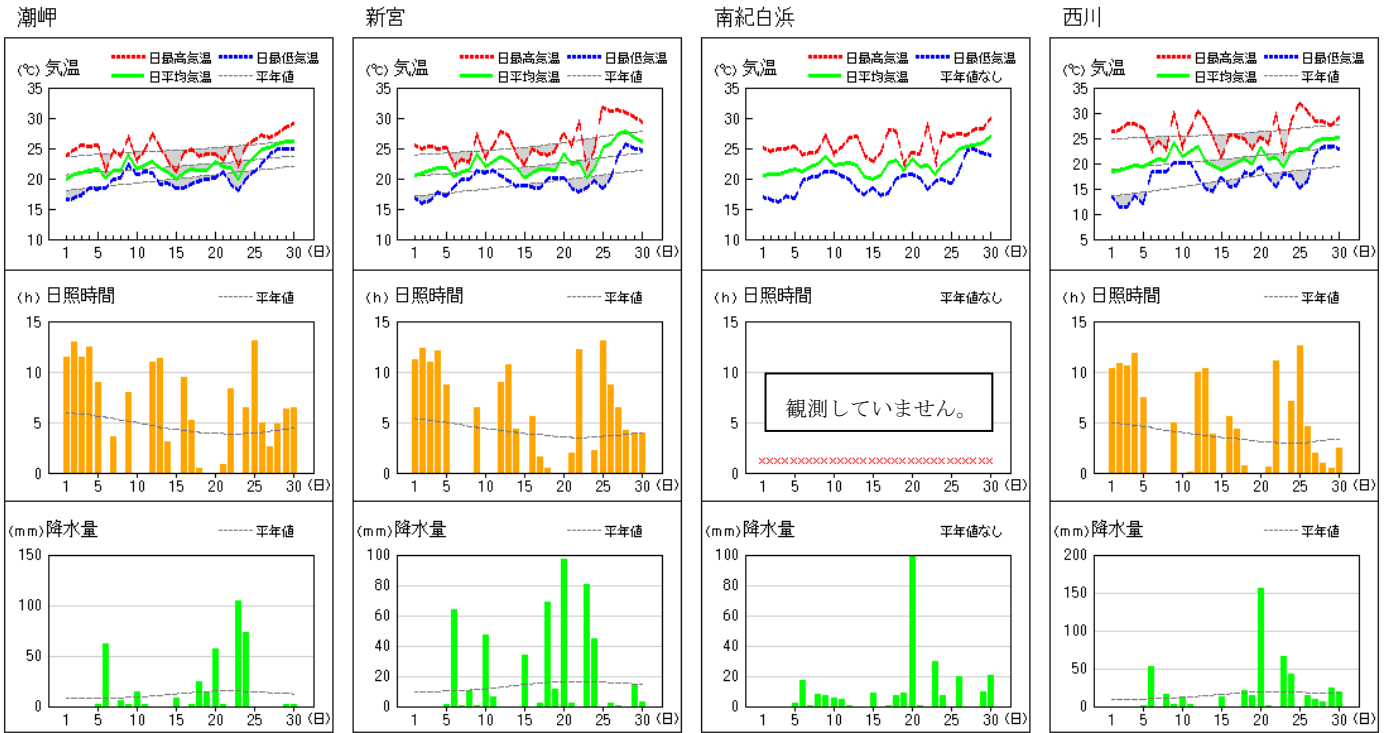
アメダス 気象経過図：2018年06月01日-2018年06月30日



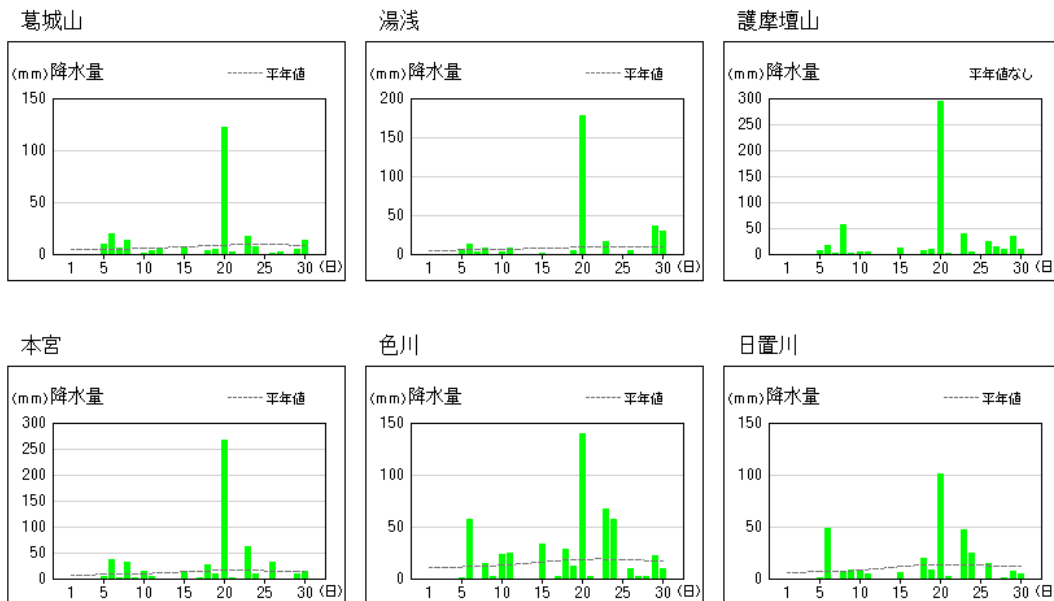
アメダス 気象経過図：2018年06月01日-2018年06月30日



アメダス 気象経過図：2018年06月01日-2018年06月30日

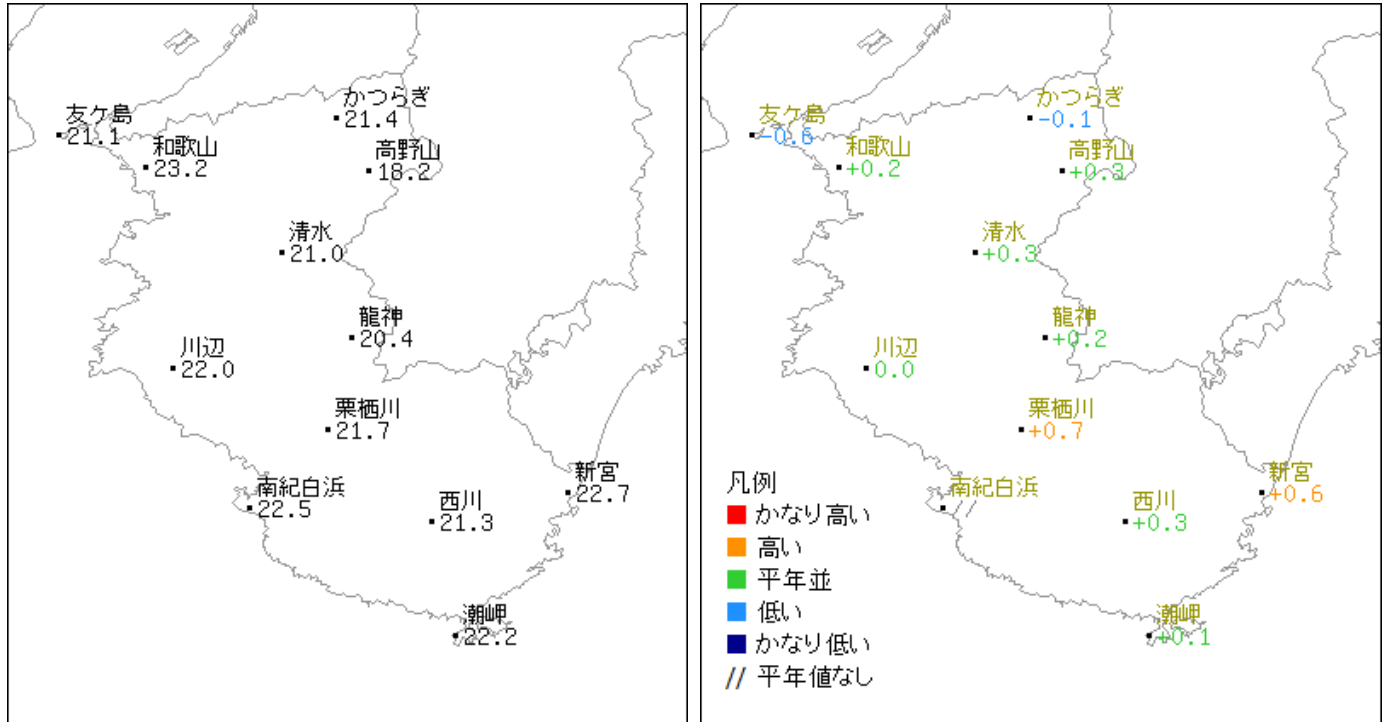


アメダス 気象経過図：2018年06月01日-2018年06月30日



2018年6月

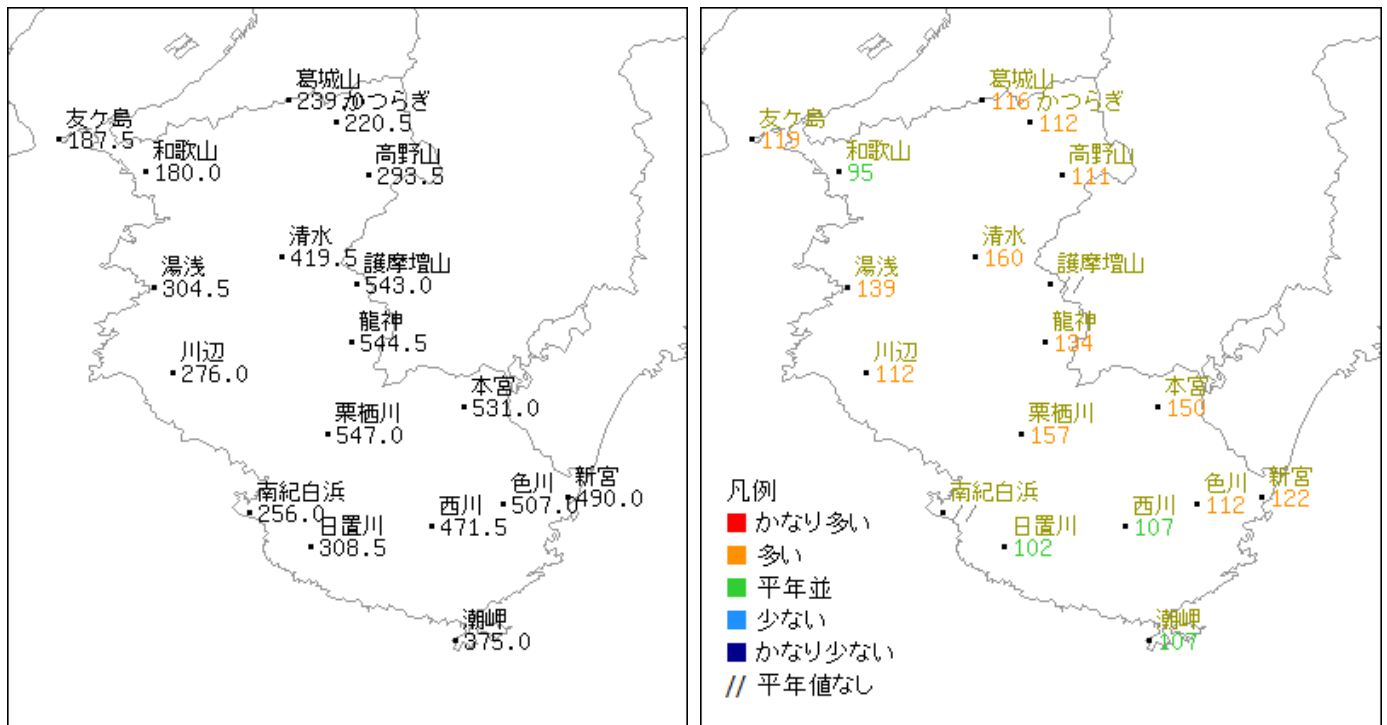
気温分布図(地域気象観測所)



平均気温 (°C)

平均気温平年差 (°C)

降水量分布図(地域気象観測所・地域雨量観測所)

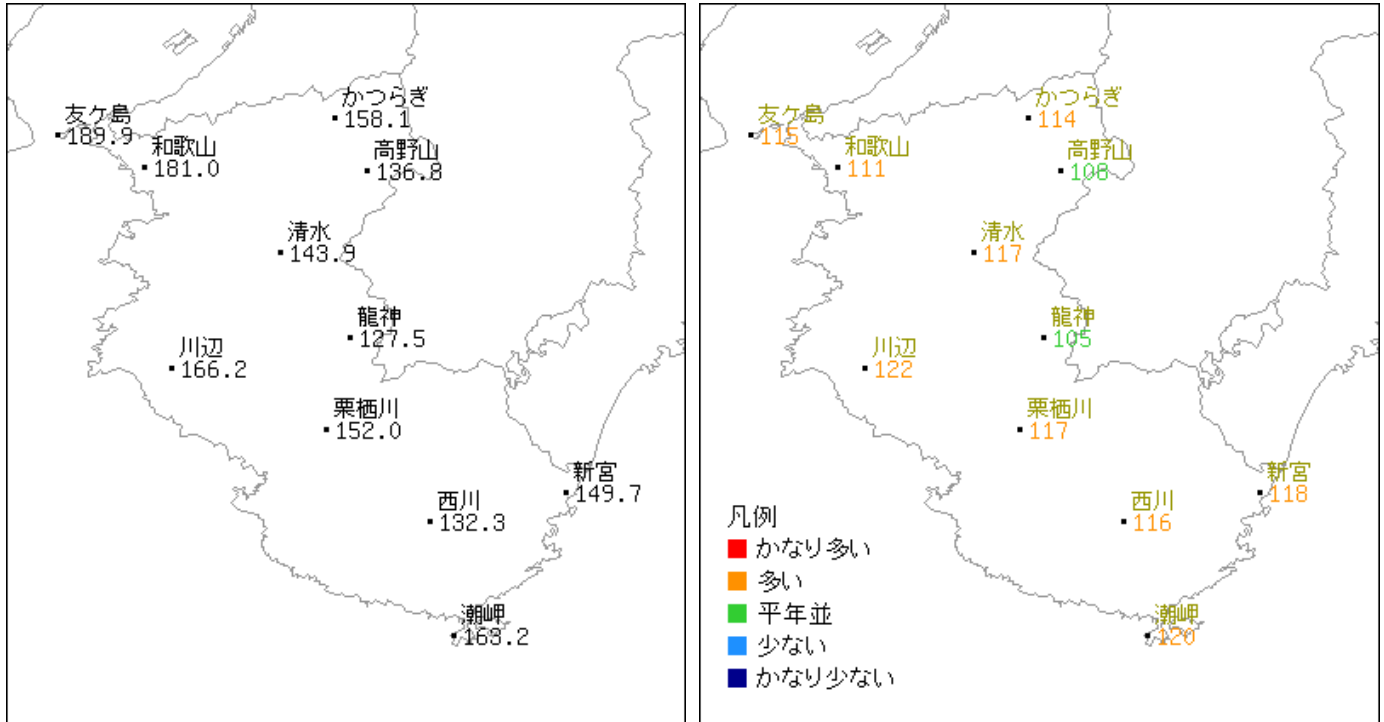


降水量 (mm)

降水量平年比 (%)

2018年6月

日照時間分布図(地域気象観測所)



日照時間 (h)

日照時間平年比 (%)

地上気象観測月統計値表 (1)

地点番号 47777 地点名 和歌山 (和歌山県) 気象官署名 和歌山地方気象台 2018年(平成30年)6月

Table with columns for Date, Average Pressure, Temperature (High/Low/Avg), Relative Humidity (Avg/Min/Max), Wind (Dir/Speed/Avg),日照 (Time/Max), Precipitation (Max/Start/End/Total), and Day. Rows include daily data from 1 to 30, and summary rows for monthly and half-monthly averages.

地上気象観測月統計値表 (2)

地点番号 47777 地点名 和歌山 (和歌山県) 気象官署名 和歌山地方気象台 2018年(平成30年)6月

Table with columns for date, precipitation, snow depth, lowest sea level pressure, wind, temperature, humidity, and weather conditions. Includes a summary section for wind speed and precipitation.

地上気象観測月統計値表 (1)

地点番号 47778 地点名 潮岬 (和歌山県) 気象官署名 和歌山地方気象台 2018年(平成30年)6月

Table with columns for date, pressure, temperature, humidity, wind, and precipitation. Includes summary rows for monthly and daily extremes.

地上気象観測月統計値表 (2)

地点番号 47778 地点名 潮岬 (和歌山県) 気象官署名 和歌山地方気象台 2018年(平成30年)6月

日付	降雪の 深さ合計 cm	最深 積雪 cm	最低海面 気圧 hPa		起時 hm	気温階級区分(℃)				大気現象		天気概況		日 付					
			最高	最低		平均	最低	最高	平均	最高	最低	昼	夜						
					<0	0-25	25-30	30-35	最高	最低	観測								
1			1007.7	0059										1					
2			1014.5	0258										2					
3			1014.9	1715		○								3					
4			1013.8	1606		○								4					
5			1012.3	2400		○								5					
6			1010.7	0537										6					
7			1012.5	0048										7					
8			1006.0	2400										8					
9			1004.4	1720		○								9					
10			999.3	2400										10					
11			993.4	1226										11					
12			995.6	1358		○								12					
13			1000.3	0107		○								13					
14			1007.1	0328										14					
15			1004.8	0547										15					
16			1008.5	0244										16					
17			1010.4	2400										17					
18			1004.6	1649										18					
19			1007.8	2400										19					
20			999.3	2216										20					
21			1000.7	0041										21					
22			1008.2	0004		○								22					
23			1002.4	1405										23					
24			1002.8	0217		○								24					
25			1010.7	0200		○								25					
26			1013.6	2400		○								26					
27			1009.5	1936		○	○							27					
28			1008.6	0515		○	○							28					
29			1009.5	0256		○	○							29					
30			1014.9	0256		○	○							30					
上旬						1.8	0.4	1.0	3.3	21.4	月最大24時間降水量 (mm)								
中旬						風向別		平均		気温(℃)		日最大風速		日平均雲量					
下旬						5.4	12.1	6.9	17.4	176.5	N	176.5	23日3時級 ~24日3時級	≥10	≥15	≥30	<1.5	≥8.5	
計						12.1	6.9	6.1	6.7	6.1	W(0.1)E	6.1	23日3時級 ~24日3時級	最高	最高	最高	最高	最高	
月						12.1	6.9	6.1	6.7	6.1	S	6.1	23日3時級 ~24日3時級	最低	最低	最低	最低	最低	
最大						7.6	5.4	1.7	1.3	1.4	日降水量(≥mm)		日最深積雪(≥cm)		日平均雲量		日日照数		
最低			993.4			7.6	5.4	1.7	1.3	1.4	0.0		0.0		0.0		0.0		
起日			11			7.6	5.4	1.7	1.3	1.4	21		21		21		21		
													回数	回数		回数		回数	
													720	720		720		720	

地域気象観測気温月報

和歌山県(65) 2018年6月
単位:℃ 1/2頁

観測所名	かつらぎ			友ヶ島			和歌山			高野山			清水			龍神			川辺			
	平均	最高	最低	平均	最高	最低	平均	最高	最低	平均	最高	最低	平均	最高	最低	平均	最高	最低	平均	最高	最低	
1	18.1	24.6	13.7	19.2	24.4	15.8	20.9	25.3	17.2	13.9	19.9	9.6	17.7	23.7	13.0	17.3	25.0	12.4	19.8	25.5	14.9	
2	19.3	27.9	11.7	19.4	25.3	16.1	21.1	27.9	15.6	15.6	23.2	7.6	18.3	26.1	11.1	18.2	27.3	10.6	20.1	27.0	13.6	
3	20.0	28.2	13.4	20.7	25.2	17.5	21.5	25.2	17.4	16.3	22.4	9.6	19.3	26.2	13.0	19.1	27.0	12.8	20.1	26.3	14.7	
4	20.8	29.2	14.6	21.0	26.1	18.4	22.4	27.0	18.8	17.2	25.8	11.2	19.6	27.7	13.3	19.4	28.3	12.7	20.6	26.8	15.3	
5	19.9	27.8	13.9	20.0	24.6	17.1	21.4	25.6	18.0	16.7	23.9	9.7	19.7	27.1	13.5	19.0	27.0	12.3	20.6	27.1	15.2	
6	18.4	19.7	16.9	18.7	19.9	17.7	19.9	20.4	18.8	16.9	19.7	15.4	19.8	21.9	18.2	19.1	21.6	16.4	20.0	21.5	18.5	
7	21.2	26.6	18.5	20.5	25.1	18.7	21.8	25.3	19.5	17.6	20.7	15.3	21.3	27.0	18.5	20.3	24.3	17.3	21.1	24.2	18.9	
8	21.7	25.1	18.3	20.7	22.0	19.5	23.3	27.2	20.4	18.7	22.1	13.4	21.4	25.5	18.1	19.9	22.0	16.8	21.6	23.6	18.3	
9	23.0	28.5	18.1	22.2	26.4	19.8	24.8	28.7	21.7	19.7	24.1	15.5	23.2	28.9	19.4	23.0	29.8	19.3	24.5	29.6	21.0	
10	20.5	24.3	17.4	19.8	22.0	18.8	22.0	24.9	20.2	18.9	24.1	15.0	21.3	25.6	18.5	20.7	23.2	18.8	21.3	24.2	19.7	
11	21.5	26.8	18.5	21.8	28.7	19.3	23.2	28.0	20.7	18.7	22.2	16.9	22.0	27.9	19.5	22.1	27.7	19.4	22.4	27.9	19.8	
12	19.7	22.2	16.5	20.2	23.3	17.9	21.9	25.1	19.7	16.0	18.0	13.2	19.9	22.3	16.6	21.1	26.0	18.2	21.8	25.1	19.1	
13	18.7	25.0	14.0	19.9	23.9	16.9	21.3	25.8	17.9	14.3	17.6	10.9	18.4	22.7	13.8	18.8	24.7	13.6	21.1	26.0	17.4	
14	19.0	25.2	12.4	19.4	22.9	17.2	21.2	25.5	17.0	15.8	21.1	10.3	18.3	25.1	12.2	18.4	25.0	12.5	19.8	25.0	15.1	
15	18.5	21.5	16.2	18.9	21.3	17.6	20.8	22.9	18.9	15.2	16.8	13.4	18.3	21.1	16.9	17.8	20.7	16.5	19.4	22.9	17.2	
16	18.8	25.8	14.6	19.8	24.9	17.2	21.2	25.5	17.7	14.6	21.4	10.7	18.9	24.7	14.6	19.0	26.5	14.3	20.1	25.4	16.4	
17	20.7	28.0	12.6	20.6	25.6	16.7	22.0	26.0	16.9	17.4	23.6	9.2	20.0	27.0	12.8	19.7	25.6	13.3	21.5	27.4	15.1	
18	22.3	28.1	18.1	21.4	26.5	19.4	24.3	29.0	20.5	19.2	24.7	15.5	21.9	28.1	17.5	21.5	26.7	18.0	22.6	29.3	18.5	
19	21.4	24.9	19.3	20.3	21.6	19.7	22.9	25.2	21.4	18.7	20.9	17.4	20.7	22.4	19.4	19.4	20.7	18.5	20.6	22.0	19.8	
20	20.8	23.0	19.3	21.0	22.7	19.6	22.5	26.1	21.0	19.4	21.6	17.4	21.8	25.7	19.4	21.7	23.9	18.4	22.7	24.7	19.7	
21	20.8	25.1	17.7	21.4	26.0	20.1	22.9	26.9	21.1	17.4	20.4	15.0	20.4	24.5	17.7	19.8	23.4	16.5	21.8	26.0	18.9	
22	22.2	29.9	15.7	21.9	26.8	18.7	24.0	30.7	19.0	18.9	25.9	12.4	21.5	28.9	15.2	20.8	29.4	14.6	22.4	30.2	17.4	
23	18.7	21.0	17.1	19.9	22.0	18.8	21.2	23.6	19.4	16.4	18.1	14.5	18.8	22.0	17.3	18.7	20.9	17.2	20.1	22.3	19.1	
24	21.0	27.0	17.9	21.5	26.9	19.1	23.3	28.7	20.2	17.6	22.3	14.4	20.2	26.1	17.0	19.9	25.0	16.2	22.0	28.0	18.8	
25	23.5	31.1	16.4	22.7	27.1	19.1	24.6	29.2	19.7	20.6	28.2	12.8	22.4	30.4	14.9	21.7	30.7	14.5	23.2	30.2	17.6	
26	25.5	31.7	18.2	23.8	27.5	21.0	26.7	32.1	21.8	22.1	28.3	15.5	24.0	30.0	18.3	22.5	28.2	16.5	24.5	28.0	20.1	
27	27.0	31.3	24.0	23.7	26.1	22.6	27.6	30.6	25.4	22.8	26.0	20.4	25.6	28.4	22.7	23.2	25.0	21.4	25.4	27.5	23.8	
28	27.1	30.2	24.5	24.1	26.1	22.7	27.9	30.8	26.7	23.0	25.9	21.3	25.8	28.4	22.7	23.3	25.6	21.3	25.9	28.4	24.7	
29	25.3	30.9	21.9	24.4	26.6	21.8	27.9	30.5	25.6	22.2	26.0	20.3	24.3	27.3	22.4	22.9	24.9	21.3	25.6	27.8	23.9	
30	25.8	32.9	21.4	24.4	26.7	22.3	28.0	32.5	24.2	23.2	28.2	19.5	25.4	32.4	21.5	23.7	29.3	20.2	26.6	30.0	24.6	
31																						
月極値		32.9	11.7		28.7	15.8		32.5	15.6		28.3	7.6		32.4	11.1		30.7	10.6		30.2	13.6	
起日		30	2		11	1		30	2		26	2		30	2		25	2		25	2	
上旬平均	20.3	26.2	15.7	20.2	24.1	17.9	21.9	25.8	18.8	17.2	22.6	12.2	20.2	26.0	15.7	19.6	25.6	14.9	21.0	25.6	17.0	
中旬平均	20.1	25.1	16.2	20.3	24.1	18.2	21.9	25.9	19.2	16.9	20.8	13.5	20.0	24.7	16.3	20.0	24.8	16.3	21.2	25.6	17.8	
下旬平均	23.7	29.1	19.5	22.8	26.2	20.6	25.4	29.6	22.3	20.4	24.9	16.6	22.8	27.8	19.0	21.7	26.2	18.0	23.8	27.8	20.9	
月平均	21.4	26.8	17.1	21.1	24.8	18.9	23.2	27.1	20.1	18.2	22.8	14.1	21.0	26.2	17.0	20.4	25.5	16.4	22.0	26.3	18.6	
0℃未満日数	0	0	0	0	0	0	0	0	0	0	0	0	0	0	0	0	0	0	0	0	0	
25℃以上日数	5	22	0	0	17	0	5	26	3	0	8	0	3	21	0	0	19	0	4	22	0	
30℃以上日数	6				0			6			0			3			1			3		
35℃以上日数	0				0			0			0			0			0			0		
積算気温	641			633			695			545			630		612				659			

地域気象観測気温月報

和歌山県(65) 2018年6月
 単位:℃ 2/2頁

観測所名	粟栖川			新宮			南紀白浜			西川			潮岬		
	平均	最高	最低	平均	最高	最低	平均	最高	最低	平均	最高	最低	平均	最高	最低
1	19.8	27.5	13.9	20.5	25.5	16.7	20.5	25.1	17.0	18.5	26.3	13.5	20.0	23.8	16.5
2	19.5	26.8	12.3	20.9	24.9	16.0	20.8	24.4	16.6	18.6	26.6	11.3	20.7	24.7	16.7
3	19.7	27.2	13.9	21.4	25.4	16.3	20.8	25.0	16.1	19.1	27.9	11.4	21.0	25.5	17.3
4	20.0	28.2	13.4	21.7	24.9	17.9	21.2	24.9	17.2	19.7	27.9	13.6	21.4	25.3	18.5
5	20.1	27.6	12.8	21.7	25.2	17.2	21.5	25.3	16.8	19.4	27.0	12.1	21.5	25.5	18.3
6	19.9	23.0	17.4	20.4	22.2	18.7	21.2	23.9	19.6	20.1	23.0	18.2	20.1	21.2	18.5
7	21.1	27.3	18.7	21.1	23.3	19.9	21.9	24.3	20.2	20.8	24.4	18.5	21.3	24.7	19.9
8	20.9	23.6	18.1	21.3	22.7	19.8	22.5	24.4	20.4	20.7	22.7	18.4	21.4	23.6	20.2
9	24.1	29.2	20.7	24.0	27.4	21.3	23.7	27.2	21.1	24.2	30.2	20.2	23.8	26.9	22.3
10	22.1	24.3	20.5	21.9	23.7	20.9	22.2	24.3	21.2	21.3	23.7	20.2	21.5	23.2	20.7
11	23.1	28.2	20.6	22.8	25.4	21.4	22.4	25.1	20.4	22.5	26.6	20.2	22.2	24.7	21.1
12	23.1	28.7	18.0	23.6	27.8	20.5	22.7	26.8	19.9	23.5	30.4	17.3	22.9	27.3	21.0
13	20.8	28.5	14.4	23.0	27.1	19.7	22.1	27.0	18.2	20.5	28.5	15.1	21.8	25.2	19.1
14	19.3	26.4	13.6	21.8	24.0	18.7	20.4	23.9	17.4	19.6	25.2	14.5	21.1	23.1	19.3
15	19.1	22.3	17.1	20.2	22.4	18.9	19.9	22.9	18.4	18.7	21.3	17.1	20.0	21.2	18.5
16	20.4	26.6	16.2	20.9	25.0	18.6	20.6	24.3	17.2	19.4	25.7	15.4	21.0	24.2	18.5
17	20.9	26.5	15.2	21.5	24.1	18.4	22.6	28.0	17.6	20.2	25.4	15.7	21.5	24.8	19.0
18	22.4	28.3	18.7	21.5	23.9	20.0	23.1	27.9	19.9	21.0	24.8	18.3	21.4	23.6	19.6
19	20.2	21.9	19.0	21.4	24.6	20.1	21.4	22.4	20.5	19.8	23.0	17.8	21.3	24.1	19.9
20	23.0	25.0	19.3	24.0	27.3	20.2	23.3	24.3	20.8	23.1	25.2	19.3	22.8	24.1	20.1
21	21.1	25.1	18.0	22.5	25.4	18.5	21.9	24.0	20.1	21.0	23.9	17.2	22.0	23.0	21.1
22	22.0	29.6	17.1	22.6	29.5	17.8	22.1	29.1	18.2	21.2	29.9	15.3	21.7	25.1	19.1
23	19.5	22.9	18.1	20.1	21.5	18.4	20.8	23.0	19.5	19.4	21.9	18.0	20.0	22.0	18.0
24	21.8	27.6	18.5	21.6	24.7	19.7	22.4	27.6	20.0	22.2	28.3	17.6	22.2	25.4	19.9
25	22.5	30.6	16.5	25.1	31.8	18.4	23.5	27.0	19.2	22.9	31.8	15.2	23.7	26.3	21.1
26	23.4	29.0	17.5	25.8	31.2	20.1	24.8	27.5	21.3	23.0	30.2	16.5	24.8	27.2	22.6
27	24.9	26.7	23.3	27.3	31.3	23.9	25.4	27.1	24.6	24.4	28.4	22.0	25.2	26.7	24.0
28	25.1	27.2	24.1	27.8	31.0	25.7	25.6	28.1	24.9	25.0	28.5	23.2	25.8	27.4	24.9
29	24.8	27.9	23.4	26.8	30.2	25.0	25.9	28.3	24.2	24.9	27.7	23.5	26.2	28.5	24.8
30	25.6	30.9	22.4	26.2	29.3	24.7	26.9	30.0	23.9	25.2	29.1	22.8	26.1	29.0	24.8
31															
月極値		30.9	12.3		31.8	16.0		30.0	16.1		31.8	11.3		29.0	16.5
起日		30	2		25	2		30	3		25	2		30	1
上旬平均		20.7	26.5	16.2	21.5	24.5	21.6	24.9	18.6	20.2	26.0	15.7	21.3	24.4	18.9
中旬平均		21.2	26.2	17.2	22.1	25.2	19.7	21.9	25.3	19.0	25.6	17.1	21.6	24.2	19.6
下旬平均		23.1	27.8	19.9	24.6	28.6	21.2	23.9	27.2	21.6	22.9	28.0	19.1	23.8	26.1
月平均		21.7	26.8	17.8	22.7	26.1	19.8	22.5	25.8	19.7	21.3	26.5	17.3	22.2	24.9
0℃未満日数		0	0	0	0	0	0	0	0	0	0	0	0	0	0
25℃以上日数		2	4	0	6	17	2	4	17	0	2	21	0	4	0
30℃以上日数		2			5			1			4			0	
35℃以上日数		0			0			0			0			0	
積算気温		650		681			674			640			666		

地域気象観測風向・風速月報

和歌山県 (65) 2018年6月
単位：(m/s) 1/3頁

観測所名	かつらぎ			友ヶ島			和歌山			高野山			清水		
	平均	最大	最大瞬間	平均	最大	最大瞬間	平均	最大	最大瞬間	平均	最大	最大瞬間	平均	最大	最大瞬間
日付	最大	最大瞬間	最大瞬間	最大	最大瞬間	最大瞬間	最大	最大瞬間	最大瞬間	最大	最大瞬間	最大瞬間	最大	最大瞬間	最大瞬間
1	2.0	4.1	NNE 8.3	N 2.0	4.9	NW 8.2	NW 4.0	7.1	NNE 10.8	NNE 9.3	SW 9.3	ENE 6.3	ENE 1.8	6.4	WNW 12.6
2	1.6	2.6	NNE 7.2	SSW 4.5	9.2	SSW 10.5	SSW 3.6	6.5	SW 9.3	SSW 9.3	SSW 9.0	WNW 4.6	W SE 1.0	4.1	NW 8.0
3	1.5	3.1	WSW 7.7	WSW 5.0	9.0	SSW 9.9	SSW 3.8	6.7	WSW 9.0	WSW 9.0	WSW 9.0	WNW 5.1	ENE SE 1.0	4.5	NW 7.4
4	1.4	3.5	NNE 9.8	WSW 4.8	9.7	SSW 11.4	SSW 3.7	8.2	SW 11.9	SW 11.9	SSW 8.7	NW 5.3	N ESE 1.1	3.9	NW 8.4
5	1.5	3.3	N 6.1	WSW 2.4	6.4	S 7.3	SSE 3.0	7.0	WSW 8.8	WSW 8.8	WSW 8.8	ENE 4.5	E E 1.0	4.0	WNW 7.2
6	1.8	5.0	E 7.6	E 2.3	7.0	NE 13.7	E NE 2.4	5.5	E 9.0	ENE 9.0	ENE 9.0	ESE 4.7	E ESE 0.8	3.5	WNW 5.6
7	0.9	2.5	WSW 6.0	W 4.0	10.0	SSW 11.4	SSW 2.8	7.1	WSW 8.9	WSW 8.9	WSW 8.9	NE 3.0	NE SE 1.0	4.5	NW 7.5
8	1.0	2.5	E 4.1	SW 6.3	11.8	S 13.3	S 3.4	8.3	S 13.8	SSW 13.8	SSW 13.8	ESE 6.7	W ESE 0.8	2.9	WNW 7.4
9	1.7	5.1	N 8.9	NNE 2.8	8.1	NE 12.2	ENE NNE 4.5	7.4	NNE 11.2	NNE 11.2	NNE 11.2	ENE 5.4	WNW 1.0	4.1	NW 7.3
10	2.2	4.8	NE 9.9	NE 2.4	5.5	NNW 8.8	N 2.5	5.5	NE 7.2	NE 7.2	NE 7.2	ESE 7.8	SSE ESE 0.5	2.4	NW 3.6
11	1.4	3.9	ESE 6.8	SE NE 2.5	11.0	NW 15.9	NNW NW 3.0	9.0	NNW 12.9	NNW 12.9	NNW 12.9	E 4.6	E WNW 1.1	4.6	WNW 7.2
12	1.1	3.3	ESE 6.1	N 2.0	5.6	N 9.0	NNW NNW 3.3	5.9	N 9.0	N 9.0	N 9.0	ENE 5.9	ENE NE 1.1	3.6	WNW 7.3
13	1.6	5.4	N 9.6	N 2.7	7.7	N 11.5	NNW WNW 4.8	8.2	NNE 12.9	NNE 12.9	NNE 12.9	ENE 6.1	W NE 1.3	4.6	WNW 9.5
14	1.5	3.3	ENE 6.1	SE ENE 2.3	5.5	NNW 9.5	N 2.6	4.9	N 7.1	N 7.1	N 7.1	E 5.3	ESE ESE 0.8	3.8	WNW 7.3
15	1.3	2.7	SE 5.0	ESE E 2.4	6.0	NNW 10.7	NNW N 3.2	6.9	N 9.8	N 9.8	N 9.8	ENE 8.3	ENE ENE 0.5	2.1	WNW 5.0
16	2.0	3.8	N 6.9	N 2.8	7.1	NE 11.1	NE NE 3.7	7.5	NNE 10.2	NNE 10.2	NNE 10.2	E 4.9	NW E 1.7	4.9	WNW 8.4
17	1.8	4.1	NNE 7.4	WSW 3.5	9.3	SW 11.4	SW NE 3.4	6.9	WSW 8.4	WSW 8.4	WSW 8.4	ESE 7.2	SE ESE 1.1	4.3	WNW 7.1
18	2.4	4.9	ESE 9.1	ESE NE 2.3	5.5	NE 10.7	NE NNE 3.2	6.7	N 9.5	N 9.5	N 9.5	ESE 6.9	E SE 0.8	3.6	WNW 6.4
19	0.7	2.4	NE 5.2	WSW 6.8	11.0	S 13.2	S 2.2	6.3	SSW 9.0	SSW 9.0	SSW 9.0	ESE 9.4	E SE 0.7	2.8	NW 4.2
20	0.9	3.5	WSW 11.2	WSW NE 4.8	18.1	SSE 21.1	SSE 3.2	14.0	SSW 25.9	SSW 25.9	SSW 25.9	E 10.8	ESE WNW 1.5	8.4	NW 20.3
21	0.8	2.2	NNE 4.2	S N 3.5	6.9	S 8.2	NNW 2.3	5.4	SW 7.7	SSW 7.7	SSW 7.7	E 3.9	E WNW 0.9	3.8	WNW 6.4
22	1.4	3.1	N 6.3	W N 3.8	9.5	S 10.6	S 3.2	7.3	SW 10.5	WSW 10.5	WSW 10.5	NE 5.0	ENE ESE 1.1	4.6	NW 8.1
23	1.6	3.5	N 4.9	SE ENE 1.6	7.3	S 9.0	ENE WSW 2.3	5.8	ESE 8.5	E 8.5	E 8.5	ESE 5.1	E SE 0.5	2.5	W 6.1
24	1.3	2.8	N 5.5	WSW NNE 3.0	7.2	S 8.2	SSW S 2.3	5.6	WSW 7.6	WSW 7.6	WSW 7.6	SSW 3.9	NW NW 0.6	2.9	NW 4.6
25	1.5	2.9	N 6.5	W NE 4.8	8.7	S 10.0	SSW S 3.4	7.9	WSW 10.7	WSW 10.7	WSW 10.7	NE 4.8	NW ESE 1.3	4.8	NW 8.8
26	1.2	2.7	WSW 7.1	SW N 8.9	16.0	SSE 19.0	S SSE 5.4	11.4	S 17.5	SSW 17.5	SSW 17.5	S 7.2	E ESE 1.3	3.5	SE 8.2
27	2.1	5.4	SW 13.1	WSW N 12.9	18.8	SSE 22.2	SSE S 9.6	13.2	S 19.1	SSW 19.1	SSW 19.1	SE 10.6	SE ESE 2.0	5.1	NNW 14.0
28	2.0	4.5	SW 11.5	SSW WSW 14.5	19.7	SSE 23.1	SSE SSE 9.7	13.1	S 20.0	SSW 20.0	SSW 20.0	SSE 10.9	S ESE 2.1	6.1	NW 11.9
29	1.5	4.0	SW 12.3	WSW WSW 14.3	19.7	SSE 22.9	SSE SSE 7.7	11.7	SSW 16.9	SSW 16.9	SSW 16.9	SE 9.7	SSE SE 1.6	3.6	SE 11.6
30	1.5	4.8	SSE 10.3	S N 9.8	15.5	S 18.9	SSE S 4.3	11.0	SW 14.8	SSW 14.8	SSW 14.8	E 9.2	SE SE 1.0	4.0	SSE 7.9
31															
月最大	5.4	13.1	WSW 27		19.7	SSE 23.1	SSE 14.0	SSW 25.9	SSW 20			3.9	SSE 10.9	8.4	NW 20.3
起日	27	27	27		29	28	20		20			28		20	
上旬平均	1.6			NE 3.7			SSW 3.4						ESE 1.0		
中旬平均	1.5			NE 3.2			N 3.3						ESE 1.1		WNW
下旬平均	1.5			N 7.7			SSE 5.0						ESE 1.2		NW
月平均	1.5			NE 4.9			S 3.9						ESE 1.1		NW
10m/s以上日数	0				10			6						0	
15m/s以上日数	0				6			0						0	
20m/s以上日数	0				0			0						0	
30m/s以上日数	0				0			0						0	

地域気象観測風向・風速月報

和歌山県(65) 2018年6月
単位:(m/s) 2/3頁

観測所名	龍神					川辺					粟酒川					新宮					南紀白浜											
	平均	最大	最大瞬間	最大瞬間	最大瞬間	平均	最大	最大瞬間	最大瞬間	最大瞬間	平均	最大	最大瞬間	最大瞬間	最大瞬間	平均	最大	最大瞬間	最大瞬間	最大瞬間	平均	最大	最大瞬間	最大瞬間	最大瞬間							
日付																																
1	1.5	5.2	WSW	10.3	W	WSW	2.5	5.8	NW	11.3	N	NNW	1.3	4.2	SSW	9.9	NNE	SSW	2.5	4.2	SSE	8.2	NNW	NW	4.6	8.1	WNW	11.8	NW	NNW		
2	1.3	4.3	E	8.3	NNE	NW	1.6	4.5	SW	7.3	SW	ESE	1.5	4.4	SSW	7.9	WSW	SSW	2.1	4.3	ENE	7.1	E	NW	2.5	5.9	SSW	8.7	S	NE		
3	1.5	5.4	ENE	8.7	NE	WNW	1.5	3.6	WNW	6.9	WNW	ESE	1.3	4.5	SSW	8.3	SSW	SSW	2.1	4.4	E	6.8	E	NE	2.2	6.3	S	8.2	SSE	ENE		
4	1.5	5.3	ENE	10.2	E	WNW	1.7	5.6	NW	8.7	WNW	SE	1.5	4.8	SSW	9.9	SSW	NE	2.4	4.7	E	8.2	E	ENE	2.1	5.5	W	7.7	W	W		
5	1.2	3.7	ENE	6.7	E	NW	1.3	3.4	SSE	6.7	W	ESE	1.0	3.6	SSW	6.9	SSW	E	1.8	4.4	ENE	7.1	E	N	2.8	5.9	SSE	8.7	SSE	SSE		
6	0.6	1.7	WNW	3.7	SE	NW	0.9	3.1	ESE	6.0	ESE	ESE	0.7	2.8	SSW	5.0	SSW	SSW	1.6	4.3	NNE	8.5	NNE	NE	2.1	4.8	SE	7.2	SSE	WNW		
7	0.8	2.8	ENE	5.5	E	ENE	1.2	2.9	SSE	5.6	S	ESE	0.8	4.2	SSW	7.0	SSW	SSW	1.3	4.2	ENE	6.7	ENE	NE	1.8	5.1	SSW	7.2	S	S		
8	1.1	4.7	ENE	8.7	E	WNW	2.0	4.4	SSE	11.4	S	ESE	0.8	3.7	SSW	8.6	SSW	E	0.7	2.4	E	3.5	E	E	2.0	4.9	SSE	6.7	SSE	SSE		
9	1.1	3.7	ENE	7.6	ENE	NW	1.8	4.8	WNW	7.7	NW	WNW	1.4	4.4	SSW	8.5	SSW	SSW	1.3	5.5	ENE	8.3	ENE	E	2.4	4.5	S	6.7	SSE	SSE		
10	1.7	4.9	WNW	11.2	S	NW	0.9	2.8	NW	4.6	NW	WNW	2.1	6.7	ENE	13.5	ENE	NNE	3.0	6.2	NE	13.3	ENE	NNE	1.6	3.8	W	6.7	WSW	W		
11	1.2	4.5	ENE	7.7	WNW	ENE	1.9	5.9	NW	9.9	WNW	NW	1.4	5.0	E	9.7	ESE	SSW	3.0	6.3	NNE	10.5	NNE	NNE	3.1	8.0	NW	12.3	NW	WNW		
12	1.2	4.0	NW	7.7	NNW	WNW	2.4	5.3	NW	12.2	NW	NW	1.4	4.1	WNW	8.8	WNW	WNW	2.2	5.8	ENE	10.2	NE	NE	5.1	10.2	NNW	13.4	NNW	NNW		
13	1.6	5.5	W	9.8	WSW	WNW	3.0	6.1	N	12.1	N	NNW	1.5	3.8	NNE	8.1	E	N	2.8	5.7	NW	11.0	WNW	NW	5.9	8.7	NW	12.3	NW	NW		
14	1.4	3.9	ENE	7.5	E	ENE	1.2	4.0	WNW	6.6	NW	ESE	1.1	3.8	SSW	6.4	SSW	SSW	1.6	3.0	ENE	5.5	NNE	ENE	1.5	3.2	NNE	4.6	SSW	N		
15	0.6	1.9	NW	3.4	NNE	NW	1.1	3.1	NNE	7.4	NE	ESE	0.7	2.4	NE	4.1	SW	W	2.5	5.4	NE	10.9	NE	NW	1.6	4.1	N	5.7	N	NNW		
16	1.3	5.9	ENE	11.1	E	NW	2.1	5.4	WNW	9.4	N	WNW	1.4	4.8	SSW	8.0	SSW	SSW	1.7	4.6	ENE	7.1	SSE	NW	3.3	6.7	NW	10.3	WNW	NNW		
17	2.0	4.6	W	9.9	W	W	1.7	5.2	W	7.9	W	ESE	2.0	5.3	NE	9.6	ENE	NNE	3.0	5.4	ENE	9.0	ENE	NE	2.9	7.7	SE	10.3	SE	NE		
18	1.5	5.1	WNW	8.6	WNW	W	1.5	4.1	WNW	6.2	WNW	WNW	1.9	5.7	NE	11.8	NNE	N	3.6	6.3	NNE	14.8	NNE	NNE	2.7	6.6	ENE	10.8	NE	N		
19	0.5	2.1	NW	3.7	NW	WNW	1.9	4.3	SSE	7.9	SE	ESE	0.5	1.9	SW	3.4	SSW	E	1.2	3.1	WNW	4.9	SW	NNW	2.0	4.5	ESE	6.7	ESE	SE		
20	3.2	12.1	ENE	22.0	ENE	ENE	3.2	8.1	W	16.5	WNW	ESE	2.6	8.7	SSW	17.1	SSW	SSW	3.7	8.4	SW	16.2	SW	SW	5.0	7.2	NNW	12.9	SSW	SSE		
21	0.6	2.5	ENE	5.0	E	E	1.6	3.6	NNW	8.2	N	NNW	1.0	4.3	SSW	7.7	SSW	SSW	1.1	3.6	SSW	6.3	SW	WNW	2.7	6.3	NW	9.3	NW	NNW		
22	1.4	4.6	ENE	8.4	NE	NW	1.7	4.7	S	8.7	SSE	ESE	1.3	4.1	SW	8.2	WSW	ENE	1.7	4.8	SSW	8.3	SSW	NW	2.2	7.0	SSE	9.3	SSE	SSE		
23	0.9	2.2	WNW	5.3	W	WNW	1.3	3.5	WNW	6.3	N	ESE	0.6	2.4	SSW	4.7	N	WSW	1.1	4.7	NW	9.1	NW	NW	2.5	9.5	SSE	13.9	SE	ESE		
24	0.8	2.8	SSW	6.6	SW	W	1.7	3.7	WNW	6.9	N	NW	1.0	4.0	SSW	6.9	SSW	SW	1.3	3.7	E	6.2	NNE	WNW	3.2	7.1	NW	9.8	NNW	NW		
25	1.5	4.6	E	8.0	NE	NW	1.7	3.6	WNW	7.9	W	ESE	1.4	4.0	SSW	7.1	SSW	NE	1.5	4.9	SSW	8.1	S	NW	1.9	5.5	S	7.2	SSE	ESE		
26	2.1	5.1	ENE	10.3	ENE	ENE	3.0	5.0	SSE	10.2	SSE	SSE	1.7	5.0	SSW	10.6	SSW	SSW	3.0	7.2	SW	12.9	SW	SW	3.3	5.8	SSE	8.2	SSE	SSE		
27	2.6	5.6	ENE	12.4	E	E	4.0	7.3	S	14.0	S	SSE	2.5	4.5	SSW	11.3	SSW	SSW	3.4	7.1	SSW	17.4	SW	SW	3.6	6.0	S	8.7	S	S		
28	2.4	5.2	ENE	12.2	E	E	4.5	6.8	SSE	13.6	SE	SSE	2.4	4.1	SSW	11.3	SW	SW	4.0	7.0	SSW	13.0	SSW	SW	4.1	6.1	SSE	8.7	SSE	SSE		
29	1.7	5.5	ENE	10.5	NE	E	4.7	6.8	ESE	14.3	SE	SSE	1.9	4.4	S	10.5	S	SSW	3.6	7.3	SSW	14.2	SSW	SSW	6.7	9.0	SSE	12.9	SE	SSE		
30	0.7	3.3	ENE	6.7	ENE	WNW	3.6	7.3	SE	14.4	SE	SE	1.3	4.0	SE	7.9	ENE	NE	1.8	4.2	ENE	5.8	NE	ESE	5.9	8.5	SSE	12.3	SE	SSE		
31																																
月最大		12.1	ENE	22.0	ENE			8.1	W	16.5	WNW			8.7	SSW	17.1	SSW			8.4	SW	17.4	SW			10.2	NNW	13.9	SE			
起日		20		20				20		20				20		20					20		27			12		23				
上旬平均	1.2						NW	1.5				ESE	1.2					SSW	1.9					NE	2.4					SSE		
中旬平均	1.5						WNW	2.0				ESE	1.5					SSW	2.5					NW	3.3					NNW		
下旬平均	1.5						E	2.8				SSE	1.5					SSW	2.3					SSW	3.6					SSE		
月平均	1.4						NW	2.1				ESE	1.4					SSW	2.2					NW	3.1					SSE		
10m/s以上日数		1						0						0							0					1						
15m/s以上日数		0						0						0							0					0						
20m/s以上日数		0						0						0							0					0						
30m/s以上日数		0						0						0							0					0						

地域気象観測風向・風速月報

和歌山県(65) 2018年6月
 単位:(m/s) 3/3頁

観測所名	西川				潮岬				
	平均	最大	最大風向	最大瞬間風向	平均	最大	最大風向	最大瞬間風向	
日付									
1	1.0	4.5	SSW	8.2	SSW	2.2	4.8	WNW	8.8
2	0.9	4.8	SW	8.4	SW	3.8	6.6	ENE	10.3
3	0.9	3.7	SW	7.5	SW	NE	4.0	E	10.1
4	1.1	4.3	SW	8.1	SW	NE	4.4	ENE	11.7
5	0.9	3.7	SW	7.0	SW	NE	4.2	E	9.5
6	0.6	2.8	NE	3.9	NE	SSW	5.0	ENE	13.4
7	0.5	3.0	NE	5.3	NE	NE	3.6	ENE	10.9
8	0.2	1.9	S	5.8	SSE	SSE	3.2	W	11.3
9	0.9	2.6	S	6.7	SSW	SSW	3.6	W	12.1
10	0.8	3.9	NE	8.1	NNE	NE	7.0	ENE	17.1
11	1.2	3.4	NNE	6.9	NE	NE	5.7	ENE	18.6
12	0.9	3.6	N	9.1	N	NW	4.5	W	15.5
13	1.1	4.0	SW	7.0	SW	SSW	2.8	WNW	8.2
14	0.5	2.4	SSW	4.9	SW	SSW	3.7	ENE	8.1
15	0.6	2.7	ENE	5.9	NNE	NE	2.9	NE	13.0
16	0.8	3.8	SW	8.5	SW	SW	3.1	SE	10.3
17	1.6	5.2	NE	10.3	NE	NE	5.8	ENE	14.2
18	1.5	5.4	NNE	13.4	NE	NE	6.8	NE	20.4
19	0.2	1.4	WSW	2.7	NW	N	2.9	SE	8.9
20	2.3	5.1	S	16.0	SSE	S	6.7	WSW	20.9
21	0.7	2.7	S	5.7	SSW	S	4.7	W	14.0
22	1.1	4.6	SSW	7.9	SW	SW	2.3	SW	7.7
23	0.3	1.8	NE	3.8	W	SSW	3.6	ENE	15.0
24	0.8	2.9	WSW	7.4	NNW	NW	5.3	W	15.0
25	1.1	4.1	SSW	8.6	SSW	SSW	3.7	W	8.1
26	1.0	3.6	S	7.5	SW	S	2.9	SSW	8.3
27	1.4	3.7	S	9.4	SSE	SSW	5.6	WSW	12.0
28	1.5	3.6	SSW	9.4	SSE	S	5.8	SW	13.9
29	1.5	4.1	S	8.7	SSE	S	3.6	SSW	10.9
30	0.7	3.1	SSW	7.5	SW	SSW	4.0	ESE	7.7
31									
月最大		5.4	NNE	16.0	SSE		12.8	WSW	20.9
起日		18		20			20		
上旬平均	0.8				NE	4.1			ENE
中旬平均	1.1				NE	4.5			NE
下旬平均	1.0				S	4.2			W
月平均	1.0				NE	4.2			NE
10m/s以上日数		0					7		
15m/s以上日数		0					0		
20m/s以上日数		0					0		
30m/s以上日数		0					0		

地域気象観測降水量月報

和歌山県 (65) 2018年6月
単位: mm 1/2頁

観測所名	葛城山	かつらぎ	友ヶ島	和歌山	高野山	湯浅	清水	藤原山	龍神	川辺	本宮	栗栖川	新宮	南紀白浜	西川	色川
1	0.0	0.0	0.0	0.0	0.0	0.0	0.0	0.0	0.0	0.0	0.0	0.0	0.0	0.0	0.0	0.0
2	0.0	0.0	0.0	0.0	0.0	0.0	0.0	0.0	0.0	0.0	0.0	0.0	0.0	0.0	0.0	0.0
3	0.0	0.0	0.0	0.0	0.0	0.0	0.0	0.0	0.0	0.0	0.0	0.0	0.0	0.0	0.0	0.0
4	0.0	0.0	0.0	0.0	0.0	0.0	0.0	0.0	0.0	0.0	0.0	0.0	0.0	0.0	0.0	0.0
5	10.0	6.0	10.5	8.5	5.5	5.5	6.5	7.0	5.0	3.5	3.5	2.5	1.0	2.0	0.5	1.0
6	20.0	16.0	20.5	18.5	13.5	12.5	13.5	17.5	8.5	5.0	36.0	13.5	64.0	17.0	52.0	57.0
7	6.0	2.0	0.5	2.0	9.5	2.0	2.0	2.5	1.0	2.0	0.5	1.0	0.5	0.5	0.0	0.0
8	13.0	14.5	2.5	6.0	22.0	7.5	19.5	56.5	39.0	30.0	30.5	38.0	10.5	8.0	16.5	14.5
9	0.0	0.5	0.0	0.0	0.0	0.0	1.5	1.5	2.5	0.0	0.5	7.0	0.5	7.0	2.5	1.5
10	1.0	1.0	0.0	0.0	1.5	2.0	2.0	4.5	2.5	4.0	14.0	5.0	47.0	5.5	11.5	23.0
11	3.0	1.0	2.0	3.0	4.0	7.0	4.0	3.0	3.0	6.5	5.0	7.0	6.0	4.5	2.5	24.5
12	4.0	0.5	0.5	0.0	3.5	0.0	0.5	0.0	0.0	0.0	0.0	0.0	0.0	0.5	0.0	0.0
13	0.0	0.0	0.0	0.0	0.0	0.0	0.0	0.0	0.0	0.0	0.0	0.0	0.0	0.0	0.0	0.0
14	0.0	0.0	0.0	0.0	0.0	0.0	0.0	0.0	0.0	0.0	0.0	0.0	0.0	0.0	0.0	0.0
15	6.5	4.5	1.5	1.5	18.0	1.5	7.5	10.5	8.5	3.5	13.0	8.0	34.0	8.5	12.0	33.0
16	0.0	0.0	0.0	0.0	0.0	0.0	0.0	0.0	0.0	0.0	0.0	0.0	0.0	0.0	0.0	0.0
17	0.0	0.0	0.0	0.0	0.0	0.0	0.0	0.0	0.0	0.0	0.5	0.0	2.0	0.5	0.0	2.5
18	3.5	5.5	0.5	1.5	5.0	0.0	4.0	6.0	5.0	1.0	26.5	9.0	68.5	7.0	21.5	28.0
19	4.0	3.5	5.0	4.5	4.0	4.5	5.5	8.5	8.0	5.0	9.5	10.0	11.5	9.0	13.5	12.0
20	121.5	138.0	74.5	107.0	159.0	178.0	279.5	293.0	317.5	181.5	266.0	292.0	97.0	98.5	155.5	139.5
21	2.0	0.0	0.0	0.5	1.0	0.0	1.0	1.0	0.5	0.0	1.0	1.0	2.5	0.5	1.5	2.5
22	0.0	0.0	0.0	0.0	0.0	0.0	0.0	0.0	0.0	0.0	0.0	0.0	0.0	0.0	0.0	0.0
23	17.0	19.0	9.0	17.5	33.0	16.5	29.0	38.0	29.0	16.0	61.0	42.5	80.5	30.0	66.5	67.0
24	6.5	3.5	3.5	0.5	6.5	0.0	3.0	5.0	5.0	1.0	8.5	6.0	44.5	7.0	42.0	56.5
25	0.0	0.0	0.0	0.0	0.0	0.0	0.0	0.0	0.0	0.0	0.0	0.0	0.0	0.0	0.0	0.0
26	1.0	0.0	0.0	0.0	3.5	3.5	9.5	23.5	45.5	3.0	32.0	38.0	2.0	20.0	14.5	9.0
27	2.5	0.0	1.0	0.5	0.5	0.0	0.0	14.5	13.0	0.0	0.0	0.5	0.5	0.0	10.0	2.5
28	0.0	0.0	0.0	0.0	0.0	0.0	2.0	8.0	11.5	0.0	0.0	5.5	0.0	0.0	5.5	1.5
29	4.5	5.0	6.0	4.0	3.5	35.5	25.5	33.5	37.0	13.5	9.5	54.5	14.5	9.5	24.0	22.0
30	13.0	0.0	50.0	4.5	0.0	28.5	3.0	9.0	2.5	0.5	13.5	6.0	3.0	20.5	19.5	9.5
31																
最大日降水量	121.5	138.0	74.5	107.0	159.0	178.0	279.5	293.0	317.5	181.5	266.0	292.0	97.0	98.5	155.5	139.5
起日	20	20	20	20	20	20	20	20	20	20	20	20	20	20	20	20
最大1時間降水量	19.0	21.5	45.5	17.0	20.5	51.0	62.0	47.0	58.5	40.5	49.0	53.5	32.0	31.0	30.0	39.0
起日 時分	20 16:51	20 07:48	30 00:54	20 07:18	20 18:15	30 00:30	20 11:02	20 12:19	20 08:46	20 08:27	20 13:50	20 19:35	24 01:46	20 19:35	24 01:28	24 01:36
最大10分間降水量	9.0	11.5	15.0	11.5	12.0	11.5	18.5	13.5	20.0	14.5	16.5	13.5	12.0	10.5	8.5	9.5
起日 時分	30 14:49	20 07:38	30 00:27	20 07:10	20 07:50	30 00:26	20 10:35	8 19:47	20 07:58	20 17:39	20 13:27	20 18:45	23 09:36	30 20:48	24 01:27	24 01:34
上旬合計	50.0	40.0	34.0	35.0	52.0	29.5	45.0	89.5	58.5	44.5	85.0	67.0	123.5	40.0	83.0	97.0
中旬合計	142.5	153.0	84.0	117.5	193.5	191.0	301.0	321.0	342.0	197.5	320.5	326.0	219.0	128.5	205.0	239.5
下旬合計	46.5	27.5	69.5	27.5	48.0	84.0	73.5	132.5	144.0	34.0	125.5	154.0	147.5	87.5	183.5	170.5
月合計	239.0	220.5	187.5	180.0	293.5	304.5	419.5	543.0	544.5	276.0	531.0	547.0	490.0	256.0	471.5	507.0
1mm以上日数	18	13	12	12	16	13	18	19	18	14	15	18	16	15	17	19
10mm以上日数	6	4	4	3	5	5	5	8	7	4	9	7	10	5	13	11
30mm以上日数	1	1	2	1	2	2	1	4	4	2	5	5	7	2	4	5
50mm以上日数	1	1	2	1	1	1	1	2	1	1	2	2	4	1	3	4
70mm以上日数	1	1	1	1	1	1	1	1	1	1	1	1	2	1	1	1
100mm以上日数	1	1	0	1	1	1	1	1	1	1	1	1	0	0	1	1

地域気象観測降水量月報

和歌山県(65) 2018年6月
 単位: mm 2/2頁

観測所名	白蘆川	湖岬
白付		
1	0.0	0.0
2	0.0	0.0
3	0.0	0.0
4	0.0	0.0
5	0.5	1.5
6	48.5	61.5
7	0.0	0.0
8	6.5	6.0
9	8.0	2.5
10	6.5	14.0
11	4.5	1.5
12	0.0	0.0
13	0.0	0.0
14	0.0	0.0
15	6.0	8.5
16	0.0	0.0
17	0.0	1.5
18	20.0	24.0
19	8.5	14.0
20	100.5	56.5
21	1.5	1.5
22	0.0	0.0
23	47.0	104.0
24	24.5	73.5
25	0.0	0.0
26	14.0	0.0
27	0.0	0.0
28	0.5	0.0
29	7.0	2.5
30	4.5	2.0
31		
最大日降水量	100.5	104.0
起日	20	23
最大1時間降水量	27.5	52.0
起日 時分	6 05:19	24 02:39
最大10分間降水量	9.5	13.0
起日 時分	20 18:48	24 02:05
上旬合計	70.0	85.5
中旬合計	139.5	106.0
下旬合計	99.0	183.5
月合計	308.5	375.0
1mm以上日数	15	16
10mm以上日数	6	7
30mm以上日数	3	4
50mm以上日数	1	4
70mm以上日数	1	2
100mm以上日数	1	1

地域気象観測日照時間月報

和歌山県(65) 2018年6月
 単位:h 1/1頁

観測所名	かつらぎ	友ヶ島	和歌山	高野山	清水	龍神	川辺	栗栖川	新宮	西川	潮岬
日付											
1	6.3	9.7	11.6	6.3	9.9	10.3	12.3	11.6	11.2	10.3	11.4
2	12.8	13.7	13.5	11.1	8.7	8.7	13.0	11.0	12.3	10.8	12.9
3	11.0	10.3	11.2	6.8	8.5	8.5	11.0	10.1	10.9	10.6	11.5
4	12.2	12.1	11.9	11.5	11.0	10.2	12.7	12.8	12.1	11.8	12.5
5	6.4	5.6	6.1	7.8	6.6	6.7	7.0	7.8	8.7	7.4	9.0
6	0.0	0.0	0.0	0.0	0.0	0.0	0.0	0.0	0.0	0.0	0.0
7	2.2	4.0	1.8	1.2	3.9	1.2	1.7	3.0	0.0	0.0	3.6
8	0.8	0.0	0.0	1.1	1.0	0.0	0.0	0.0	0.0	0.0	0.0
9	6.3	10.2	9.8	6.6	8.3	6.8	8.5	6.2	6.5	4.9	8.0
10	0.2	0.0	0.3	0.1	0.4	0.0	0.0	0.0	0.0	0.0	0.0
11	0.2	5.3	1.1	0.0	1.4	0.5	2.0	0.0	0.0	0.1	0.0
12	0.3	2.4	1.4	0.0	1.1	5.1	7.5	10.3	8.9	10.0	10.9
13	3.3	12.5	9.7	1.0	2.2	9.0	11.0	11.6	10.7	10.3	11.3
14	6.8	6.7	6.4	6.5	6.2	4.7	5.1	4.8	4.3	3.8	3.1
15	0.0	0.0	0.0	0.0	0.0	0.0	0.0	0.0	0.0	0.0	0.0
16	8.9	11.5	11.4	9.1	11.3	9.7	12.5	10.0	5.6	5.6	9.5
17	11.4	12.3	12.2	7.9	10.0	8.7	10.1	9.5	1.6	4.3	5.2
18	5.7	4.0	5.1	2.9	3.2	2.6	2.9	4.1	0.4	0.7	0.5
19	0.0	0.0	0.0	0.0	0.0	0.0	0.0	0.0	0.0	0.0	0.0
20	0.0	0.0	0.0	0.0	0.0	0.0	0.0	0.0	0.0	0.0	0.0
21	2.5	4.0	3.4	1.8	2.4	0.9	2.0	1.2	1.9	0.6	0.8
22	12.4	11.9	12.3	11.8	11.1	10.1	11.4	10.6	12.2	11.1	8.3
23	0.4	0.1	0.2	0.0	0.5	0.0	0.2	0.0	0.0	0.0	0.0
24	5.4	8.0	5.4	4.2	4.3	3.1	6.9	5.9	2.2	7.1	6.5
25	12.5	12.9	12.9	12.5	11.9	10.4	12.7	11.4	13.1	12.6	13.1
26	10.1	8.3	10.2	9.6	7.6	4.8	2.9	1.7	8.7	4.6	4.9
27	6.2	6.0	5.2	5.3	3.3	0.7	1.2	0.4	6.5	1.9	2.6
28	4.1	5.5	6.4	3.6	1.1	0.2	1.8	0.1	4.2	1.0	4.8
29	3.7	4.5	2.8	2.1	0.8	0.3	0.8	1.2	3.8	0.4	6.3
30	6.0	8.4	8.7	6.0	7.2	4.3	9.0	6.7	3.9	2.4	6.5
31											
旬合計 上旬	58.2	65.6	66.2	52.5	58.3	52.4	66.2	62.5	61.7	55.8	68.9
旬合計 中旬	36.6	54.7	47.3	27.4	35.4	40.3	51.1	50.3	31.5	34.8	40.5
旬合計 下旬	63.3	69.6	67.5	56.9	50.2	34.8	48.9	39.2	56.5	41.7	53.8
月合計	158.1	189.9	181.0	136.8	143.9	127.5	166.2	152.0	149.7	132.3	163.2
0.1時間未満日数	4	6	5	7	4	7	6	8	9	8	8

発表時刻	警報・注意報	和歌山市	海南市	橋本市	紀の川市	岩出市	紀美野町	かつらぎ町	九度山町	高野町	有田市	御坊市	湯浅町	広川町	有田川町	美浜町	日高町	由良町	印南町	みなべ町	日高川町	田辺市田辺	田辺市龍神	田辺市中辺路	田辺市大塔	田辺市本宮	白浜町	上富田町	すさみ町	新宮市	那智勝浦町	太地町	古座川町	北山村	串本町					
		6/21 03:48	洪水警報 波浪注意報 洪水注意報											○				○					○						○		○	○	○	○						○
6/21 05:54	波浪注意報 洪水注意報											▼				▼						▼						○		○	○	○	○						○	
6/21 07:46	波浪注意報 洪水注意報											解				解						解					○		○	○	○	○						○		
6/21 10:15	波浪注意報																						解				解		解	解	解	解	解	解	解	解	解	解		
6/23 04:22	雷注意報 強風注意報 波浪注意報	●	●	●	●	●	●	●	●	●	●	●	●	●	●	●	●	●	●	●	●	●	●	●	●	●	●	●	●	●	●	●	●	●	●	●	●	●	●	
6/23 16:11	雷注意報 強風注意報 波浪注意報	解	解	解	解	解	解	解	解	解	解	解	解	解	解	解	解	解	解	解	解	○	○	○	○	○	○	○	○	○	○	○	○	○	○	○	○	○		
6/23 22:45	雷注意報 強風注意報 波浪注意報																					○	○	○	○	○	○	○	○	○	○	○	○	○	○	○	○	○		
6/24 01:06	大雨注意報 雷注意報																																						●	
6/24 03:32	大雨注意報 雷注意報 洪水注意報																																						●	
6/24 04:21	大雨注意報 雷注意報 洪水注意報																						解	解	解	解	解	解	解	解	解	解	解	解	解	解	解	解	○	
6/24 06:10	大雨注意報 洪水注意報																																					解		
6/26 10:06	強風注意報 波浪注意報	●	●	●	●	●	●	●	●	●	●	●	●	●	●	●	●	●	●	●	●	●	●	●	●	●	●	●	●	●	●	●	●	●	●	●	●	●	●	
6/26 16:08	雷注意報 強風注意報 波浪注意報	○	○	○	○	○	○	○	○	○	○	○	○	○	○	○	○	○	○	○	○	○	○	○	○	○	○	○	○	○	○	○	○	○	○	○	○	○	○	
6/27 03:52	雷注意報 強風注意報 波浪注意報	解	解	解	解	解	解	解	解	解	解	解	解	解	解	解	解	解	解	解	解	解	解	解	解	解	解	解	解	解	解	解	解	解	解	解	解	解	解	
6/27 10:04	強風注意報 波浪注意報	○	○	○	○	○	○	○	○	○	○	○	○	○	○	○	○	○	○	○	○	○	○	○	○	○	○	○	○	○	○	○	○	○	○	○	○	○	○	
6/27 16:15	雷注意報 強風注意報 波浪注意報	●	●	●	●	●	●	●	●	●	●	●	●	●	●	●	●	●	●	●	●	●	●	●	●	●	●	●	●	●	●	●	●	●	●	●	●	●	●	
6/28 10:24	雷注意報 強風注意報 波浪注意報	解	解	解	解	解	解	解	解	解	解	解	解	解	解	解	解	解	解	解	解	解	解	解	解	解	解	解	解	解	解	解	解	解	解	解	解	解	解	
6/29 04:09	雷注意報 強風注意報 波浪注意報	○	○	○	○	○	○	○	○	○	○	○	○	○	○	○	○	○	○	○	○	○	○	○	○	○	○	○	○	○	○	○	○	○	○	○	○	○	○	○
6/29 16:12	雷注意報 強風注意報 波浪注意報	○	○	○	○	○	○	○	○	○	○	○	○	○	○	○	○	○	○	○	○	○	○	○	○	○	○	○	○	○	○	○	○	○	○	○	○	○	○	○
6/30 00:20	大雨注意報 雷注意報 強風注意報 波浪注意報 洪水注意報																																							
6/30 00:48	大雨警報 大雨注意報 雷注意報 強風注意報 波浪注意報 洪水注意報	●	●																																					
6/30 02:28	大雨警報 大雨注意報 雷注意報 強風注意報 波浪注意報 洪水注意報																																							
6/30 04:15	大雨注意報 雷注意報 強風注意報 波浪注意報	解																																						

発表時刻	警報・注意報	和歌山市	海南市	橋本市	紀の川市	岩出市	紀美野町	かつらぎ町	九度山町	高野町	有田市	御坊市	湯浅町	広川町	有田川町	美浜町	日高町	由良町	印南町	みなべ町	日高川町	田辺市田辺	田辺市龍神	田辺市中辺路	田辺市大塔	田辺市本宮	白浜町	上富田町	すさみ町	新宮市	那智勝浦町	太地町	古座川町	北山村	串本町		
6/30 15:56	雷注意報	○	○	○	○	○	○	○	○	○	○	○	○	○	○	○	○	○	○	○	○	○	○	○	○	○	○	○	○	○	○	○	○	○	○	○	○
	強風注意報	解	解	解	解	解	解	解	解	解	解	解	解	解	解	解	解	解	解	解	解	解	解	解	解	解	解	解	解	解	解	解	解	解	解	解	解
	波浪注意報	解	解								解	解	解	解	解	解	解	解	解	解	解	解	解	解	解	解	解	解	解	解	解	解	解	解	解	解	解
6/30 21:15	雷注意報	○	○	○	○	○	○	○	○	○	○	○	○	○	○	○	○	○	○	○	○	○	○	○	○	○	○	○	○	○	○	○	○	○	○	○	○

土砂災害警戒情報発表状況

和歌山県 和歌山地方気象台 共同発表

標 題	号数	発表日時	警戒対象地域	警戒解除地域
和歌山県土砂災害警戒情報	第1号	6/20 19:10	田辺市田辺*	
和歌山県土砂災害警戒情報	第2号	6/20 20:50		田辺市田辺

*印は、新たに警戒対象となった市町村を示します。

指定河川洪水予報発表状況

和歌山県有田川水系有田川洪水予報
和歌山県有田振興局 和歌山地方気象台 共同発表

号数	標 題	発表日時
第1号	和歌山県有田川水系有田川氾濫注意情報	6/20 13:30
第2号	和歌山県有田川水系有田川氾濫注意情報解除	6/20 23:30

和歌山県日高川水系日高川洪水予報
和歌山県日高振興局 和歌山地方気象台 共同発表

号数	標 題	発表日時
第1号	和歌山県日高川水系日高川氾濫注意情報	6/20 16:30
第2号	和歌山県日高川水系日高川氾濫警戒情報	6/20 19:00
第3号	和歌山県日高川水系日高川氾濫注意情報(警戒情報解除)	6/21 05:45
第4号	和歌山県日高川水系日高川氾濫注意情報解除	6/21 07:40

熊野川中流(本宮区間)洪水予報
和歌山県西牟婁振興局 和歌山地方気象台 共同発表

号数	標 題	発表日時
第1号	熊野川中流(本宮区間)氾濫注意情報	6/20 21:25
第2号	熊野川中流(本宮区間)氾濫注意情報解除	6/21 02:10

熊野川中流(日足区間)洪水予報
和歌山県東牟婁振興局新宮建設部 和歌山地方気象台 共同発表

号数	標 題	発表日時
第1号	熊野川中流(日足区間)氾濫注意情報	6/20 20:40
第2号	熊野川中流(日足区間)氾濫警戒情報	6/20 23:00
第3号	熊野川中流(日足区間)氾濫注意情報(警戒情報解除)	6/21 02:30
第4号	熊野川中流(日足区間)氾濫注意情報解除	6/21 06:50

記録的短時間大雨情報発表状況

該当事項はありません。

府県潮位情報発表状況

該当事項はありません。

高温注意情報発表状況

該当事項はありません。

竜巻注意情報発表状況

標 題	号 数	発表日時	対象地域
和歌山県竜巻注意情報	第1号	6/20 07:36	北部
和歌山県竜巻注意情報	第2号	6/20 08:05	北部、南部
和歌山県竜巻注意情報	第3号	6/20 11:57	北部
和歌山県竜巻注意情報	第1号	6/30 00:09	北部

府県気象情報発表状況

標 題	号 数	発表日時
突風と落雷に関する和歌山県気象情報	第1号	6/ 7 16:10
突風と落雷に関する和歌山県気象情報	第2号	6/ 8 05:32
突風と落雷に関する和歌山県気象情報	第3号	6/ 8 16:17
突風と落雷に関する和歌山県気象情報	第4号	6/ 9 04:33
大雨に関する和歌山県気象情報	第1号	6/19 05:25
大雨と突風及び落雷に関する和歌山県気象情報	第2号	6/19 16:51
大雨と突風及び落雷に関する和歌山県気象情報	第3号	6/20 05:27
大雨と突風及び落雷に関する和歌山県気象情報	第4号	6/20 12:32
大雨と突風及び落雷に関する和歌山県気象情報	第5号	6/20 16:39
大雨と突風及び落雷に関する和歌山県気象情報	第6号	6/20 18:10
大雨と突風及び落雷に関する和歌山県気象情報	第7号	6/20 19:48
大雨に関する和歌山県気象情報	第8号	6/20 23:48
大雨に関する和歌山県気象情報	第9号	6/21 06:20
突風と落雷に関する和歌山県気象情報	第1号	6/28 16:35
突風と落雷に関する和歌山県気象情報	第2号	6/29 05:03
突風と落雷に関する和歌山県気象情報	第3号	6/29 16:11
突風と落雷に関する和歌山県気象情報	第4号	6/30 05:39
突風と落雷に関する和歌山県気象情報	第5号	6/30 16:42

生物季節観測（和歌山地方気象台）

種 目	現象	発現月日	平年発現月日	前年発現月日
あじさい	開花	6月4日	6月7日	6月8日
にいにいぜみ	初鳴	6月27日	7月6日	7月6日

6月の極値・順位値更新（和歌山地方気象台及び潮岬特別地域気象観測所共に3位まで）

該当事項はありません。

検潮概報は、気象庁ホームページに掲載しています。

<https://www.data.jma.go.jp/gmd/kaiyou/db/tide/gaikyo/index.php>