

和歌山県の気象（年報）

2015年（平成27年）

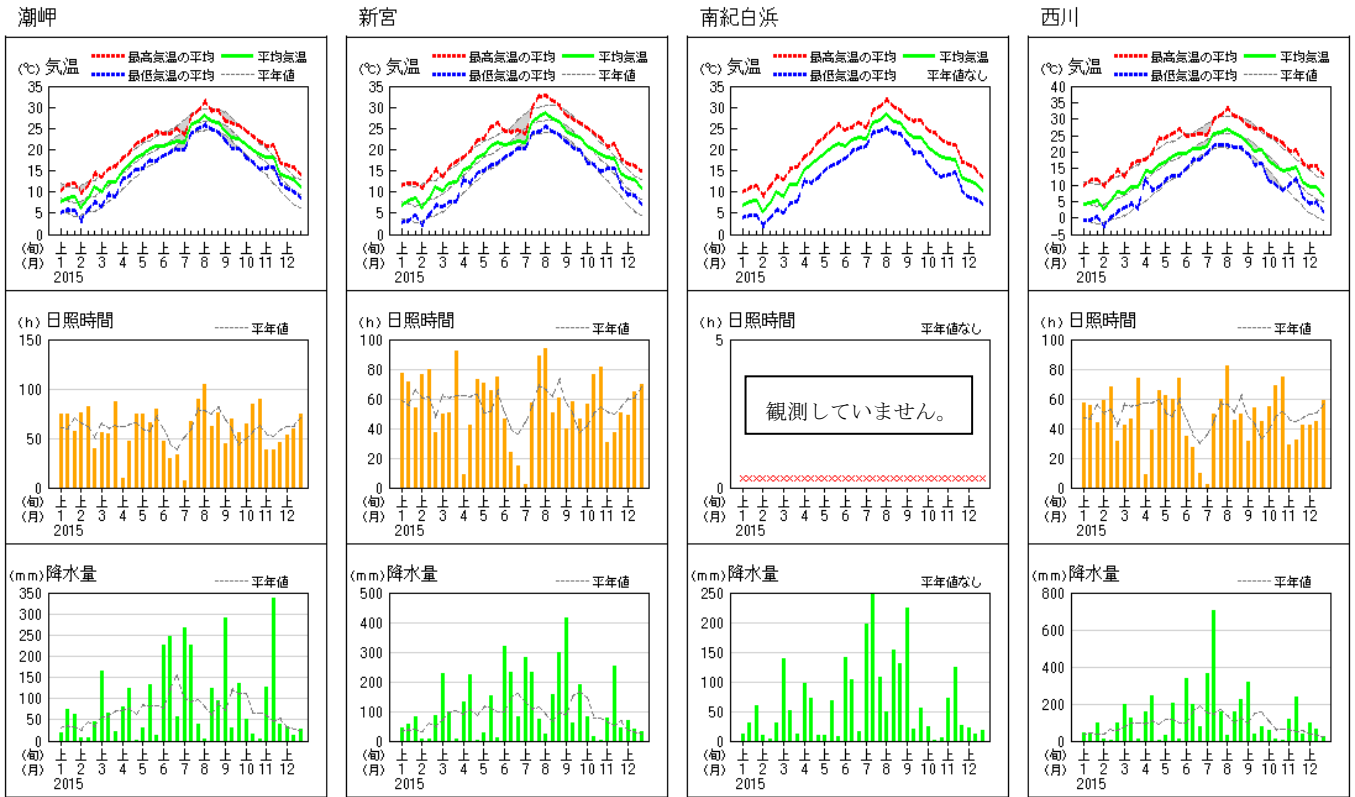
目次

県内観測所配置図	1
県内観測所一覧表	2
2015年天候のまとめ	3～7
2015年気候表（地上気象観測）	8
2015年旬別気象経過図	9～10
2015年気象分布図（地域気象・雨量観測所）	11～12
地上気象観測年統計値表	13～14
極値順位更新表	15
地域気象観測年報	16～25
地域雨量観測年報	26～27
警報・注意報発表回数（月別・年合計）	28～32
各種情報等発表状況・主な気象災害	33～38
生物季節観測表	39

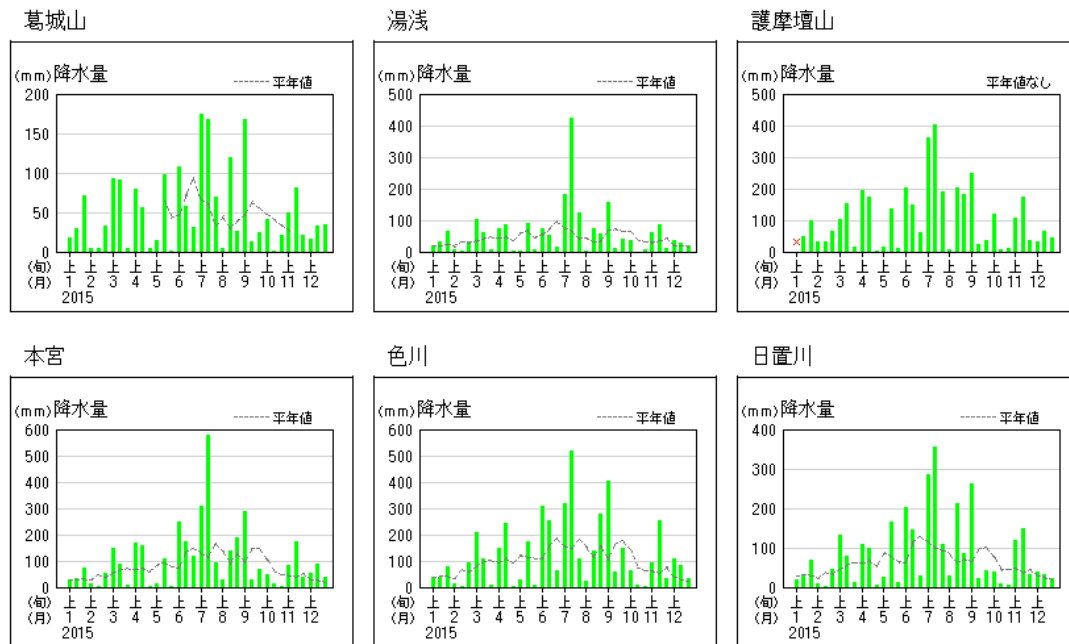
和歌山地方気象台

最新のデータはインターネットの気象庁ホームページでご覧下さい。
アドレスは <http://www.jma.go.jp/> です。

アメダス 気象経過図：2015年01月上旬-2015年12月下旬

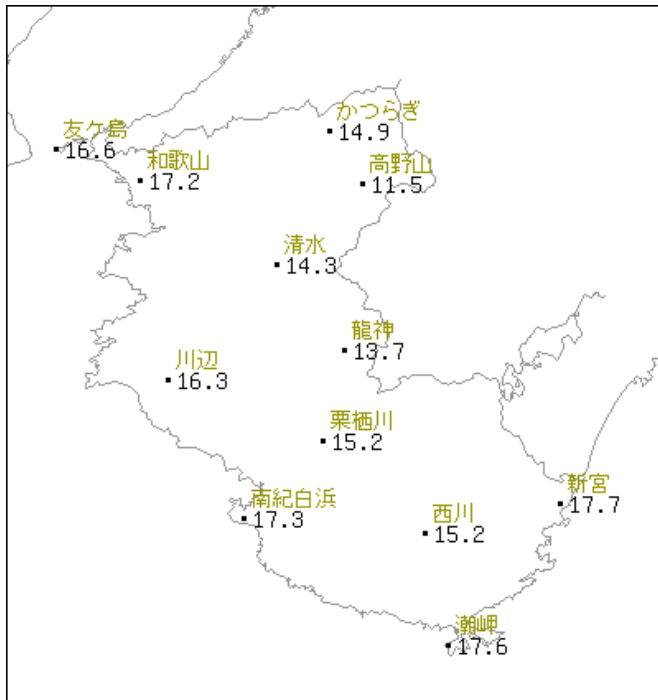


アメダス 気象経過図：2015年01月上旬-2015年12月下旬

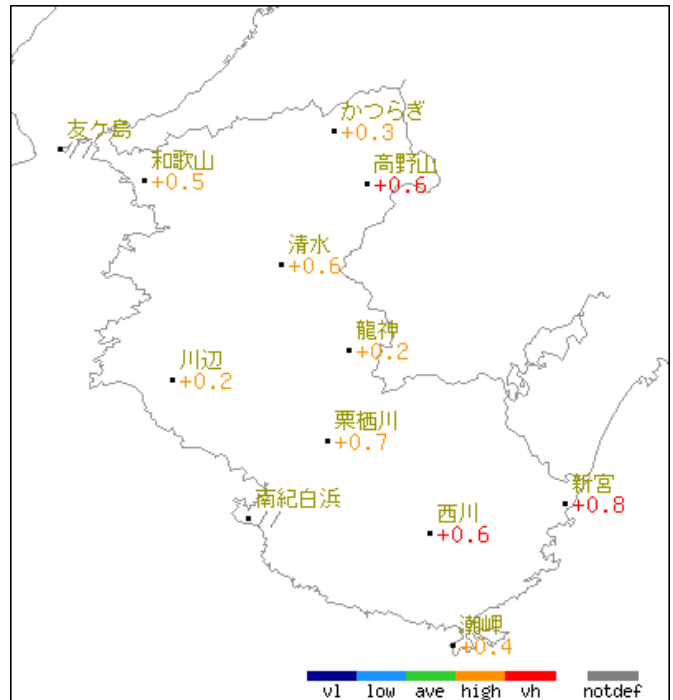


2015年 気象分布図 (地域気象観測所・雨量観測所)

年平均気温

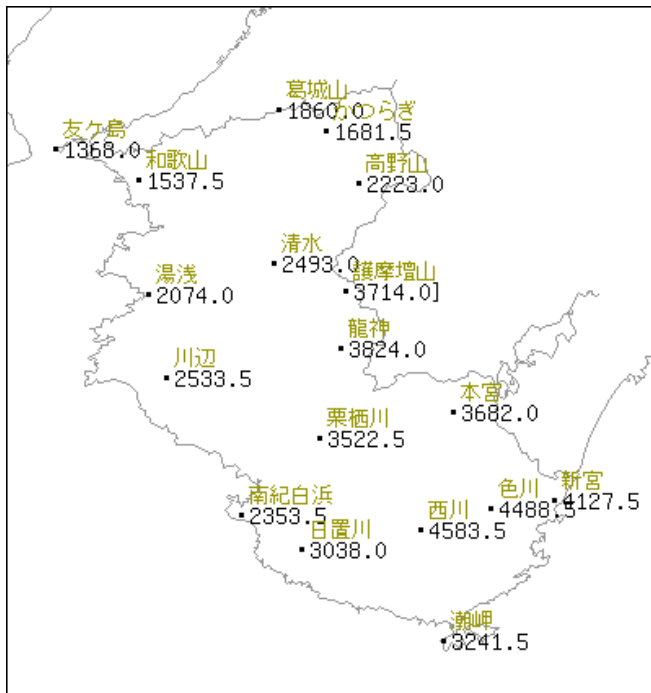


平均気温 (°C)

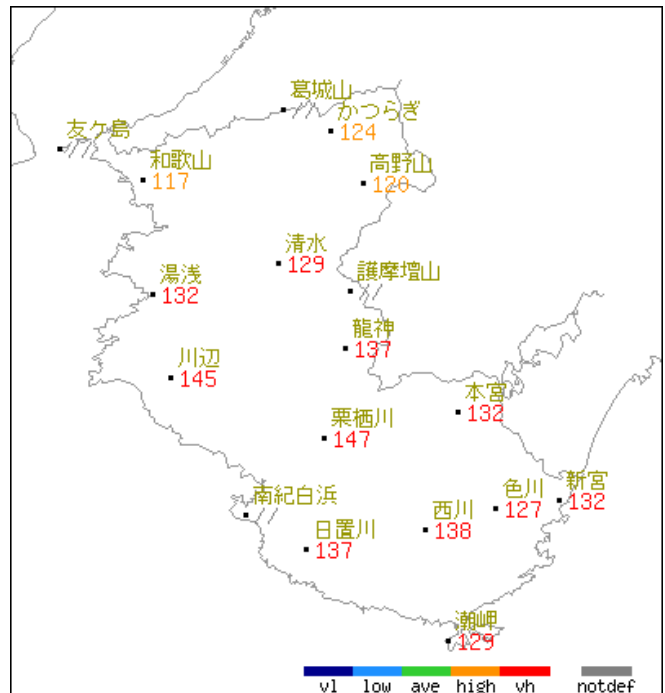


平均気温平年差 (°C)

年降水量



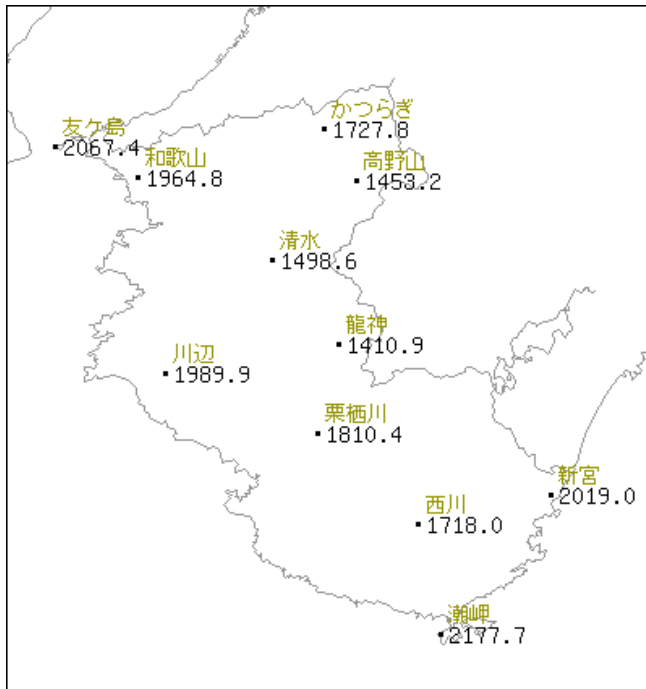
降水量 (mm)



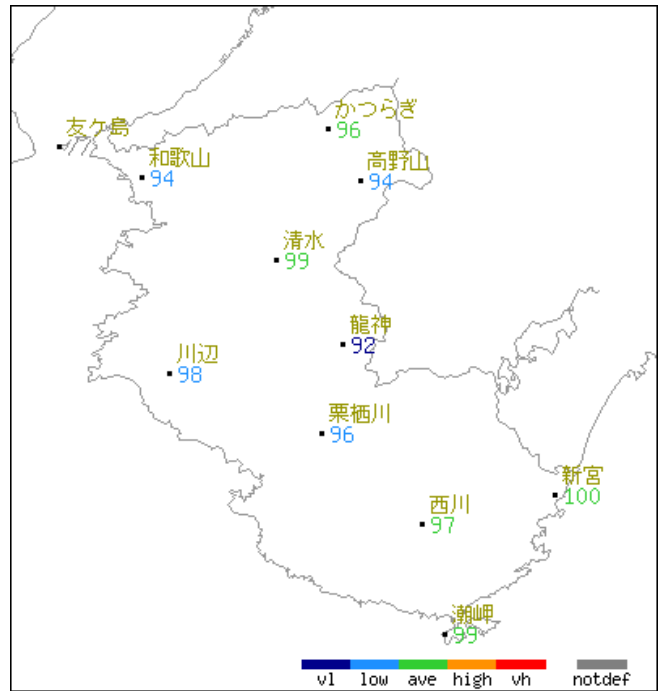
降水量平年比 (%)

2015年 気象分布図 (地域気象観測所)

年間日照時間



日照時間 (h)



日照時間平年比 (%)

地上気象観測年統計値表

地点番号 47777 地点名 和歌山(和歌山県) 気象官署名 和歌山地方気象台 2015年(平成27年)

Main meteorological data table with columns for month/year, temperature, humidity, wind, precipitation, and snow. Includes sub-tables for temperature, humidity, wind, precipitation, and snow.

Summary table for precipitation and snow with columns for month/year, precipitation stages, snow depth, and snow accumulation.

地上気象観測年統計値表

2015年(平成27年)

和歌山地方気象台

和歌山県 潮岬 地点名

47778 地点番号

Main meteorological data table with columns for month/year, temperature, humidity, wind, and precipitation.

Summary table for precipitation and wind speed with columns for stage, frequency, and maximum values.

2015年 極値順位更新表

(和歌山地方気象台及び潮岬特別地域気象観測所での更新3位まで)

1月

地点名	要素名	順位	値	起日	統計期間
潮岬	日最大10分間降水量	1	18.0mm	1月15日	1939年1月

2月 該当事項はありません

3月

地点名	要素名	順位	値	起日	統計期間
和歌山	月最大24時間降水量	1	77.0mm	3月19日	1971年3月
潮岬	日最小相対湿度	2	15%	3月13日	1950年3月

4月

地点名	要素名	順位	値	起日	統計期間
和歌山	日最低気温の高い方から	3	19.9℃	4月3日	1880年4月

5月

地点名	要素名	順位	値	起日	統計期間
和歌山	月平均気温の高い方から	2	21.1℃	-	1880年5月

6月 該当事項はありません

7月

地点名	要素名	順位	値	起日	統計期間
和歌山	日最大風速・風向	3	南南西 18.4m/s	7月1日	1879年7月
和歌山	日降水量の多い方から	3	185.0mm	7月17日	1879年7月
和歌山	月最大24時間降水量	3	190.5mm	7月17日	1971年7月
潮岬	日最高気温の低い方から	1	19.9℃	7月5日	1913年7月

8月 該当事項はありません

9月 該当事項はありません

10月

地点名	要素名	順位	値	起日	統計期間
和歌山	月間日照時間の多い方から	1	243.6h	-	1889年10月
潮岬	日最小相対湿度	2	24%	10月25日	1950年10月
潮岬	月間日照時間の多い方から	1	238.6h	-	1950年10月

11月

地点名	要素名	順位	値	起日	統計期間
和歌山	月平均気温の高い方から	2	15.2℃	-	1879年11月
和歌山	月間日照時間の少ない方から	3	102.1h	-	1889年11月
和歌山	日最低気温の高い方から	3	19.0℃	11月9日	1879年11月
潮岬	月平均気温の高い方から	2	16.9℃	-	1913年11月
潮岬	月降水量の多い方から	2	502.5mm	-	1913年11月

12月

地点名	要素名	順位	値	起日	統計期間
和歌山	日最高気温の高い方から	3	23.6℃	12月11日	1879年12月
和歌山	月平均気温の高い方から	2	10.4℃	-	1879年12月
潮岬	日最高気温の高い方から	1	22.7℃	12月11日	1913年12月
潮岬	月平均気温の高い方から	3	12.5℃	-	1913年12月

2015年 年の極値・順位の3位以内の更新はありません

2015年(平成27年)地域気象観測年報

かつらぎ

月	気温(°C)											
	平均			極値				階級別日数(日)				
				最高		最低		日最低		日最高		
	日平均	日最高	日最低	値	日時分	値	日時分	<0°C	≥25°C	≥25°C	≥30°C	≥35°C
1	4.2	8.6	0.5	13.8	27 13:47	-3.4	29 05:33	13	0	0	0	0
2	4.8	10.1	0.5	17.8	22 14:06	-3.2	21 06:26	14	0	0	0	0
3	8.1	14.0	3.0	23.7	31 14:17	-2.5	13 05:33	8	0	0	0	0
4	14.3	20.3	8.9	27.0	27 13:09	2.7	08 07:27	0	0	2	0	0
5	19.0	26.3	12.6	31.5	27 14:02	6.6	11 04:44	0	0	20	5	0
6	20.8	26.1	16.7	31.2	13 12:30	10.1	05 04:54	0	0	18	3	0
7	24.9	29.7	21.4	35.6	31 13:31	18.1	05 05:20	0	0	25	18	1
8	26.1	32.1	21.9	36.5	08 12:51	19.2	24 05:14	0	0	31	25	7
9	20.8	25.9	17.2	29.8	02 14:35	11.4	30 06:03	0	0	21	0	0
10	15.8	22.9	10.2	26.9	01 23:17	4.5	26 06:29	0	0	8	0	0
11	12.7	17.4	8.8	23.9	06 12:47	2.6	27 08:48	0	0	0	0	0
12	7.7	12.9	3.4	22.1	11 06:44	-2.3	30 06:40	5	0	0	0	0
年	14.9	20.5	10.4	36.5	8/8 12:51	-3.4	1/29 05:33	40	0	125	51	8

月	風速											最多風向
	平均(m/s)	極値(m/s)						各階級の日数(日)				
		最大			最大瞬間			日最大風速(m/s)				
		風速	風向	日時分	風速	風向	日時分	≥10m/s	≥15m/s	≥20m/s	≥30m/s	
1	1.8	7.5	北	17 14:39	15.5	西南西	01 12:21	0	0	0	0	北東
2	1.7	7.2	北	27 19:53	12.9	北北西	27 20:29	0	0	0	0	北東
3	1.9	7.6	北	25 14:52	14.0	北	25 13:01	0	0	0	0	北東
4	1.9	8.0	北	01 19:19	15.3	南西	03 11:22	0	0	0	0	北東
5	1.6	8.6	北	20 22:46	15.1	北	20 22:42	0	0	0	0	北
6	1.4	5.7	北	28 11:33	11.7	北	04 12:15	0	0	0	0	北
7	1.3	9.5	北北東	16 19:48	15.5	北北東	16 19:44	0	0	0	0	北
8	1.3	6.9	東	25 10:35	13.9	南南西	08 14:31	0	0	0	0	北
9	1.6	4.9	北北東	29 22:25	10.0	南	01 14:29	0	0	0	0	北東)
10	1.8	7.8	北	25 02:08	14.9	西南西	02 01:19	0	0	0	0	北東
11	1.7	9.1	北北東	24 17:37	14.4	北	10 14:10	0	0	0	0	北東
12	1.7	7.1	北	12 04:45	16.1	西南西	11 07:00	0	0	0	0	北東
年	1.6	9.5	北北東	7/16 19:48	16.1	西南西	12/11 07:00	0	0	0	0	北東)

月	降水量(mm)												
	合計	日最大		1時間最大		10分間最大		各階級の日数					
		値	日	値	日時分	値	日時分	≥1mm	≥10mm	≥30mm	≥50mm	≥70mm	≥100mm
1	113.5	24.5	26	9.5	06 12:11	3.0	06 12:04	12	4	0	0	0	0
2	54.5	18.0	22	13.0	22 23:40	4.5	22 23:19	8	2	0	0	0	0
3	166.0	40.5	18	10.0	18 20:03	2.5	19 08:37	11	5	2	0	0	0
4	119.0	20.5	10	5.5	04 22:10	4.0	04 22:05	15	5	0	0	0	0
5	76.5	20.0	12	7.5	12 19:47	4.5	12 18:59	10	3	0	0	0	0
6	176.5	40.0	3	13.0	03 08:57	5.5	03 08:07	18	5	2	0	0	0
7	358.0	78.0	17	30.0	03 03:37	7.5	03 03:07	12	9	5	4	1	0
8	182.0	61.0	20	39.0	20 07:49	9.5	20 07:41	8	7	2	1	0	0
9	180.0	26.5	6	20.5)	06 17:18	11.0	06 17:03	12	8	0	0	0	0
10	39.5	23.0	2	15.0	02 02:55	9.5	02 02:07	7	1	0	0	0	0
11	142.0	27.0	17	7.0	18 21:45	3.0	18 21:07	12	6	0	0	0	0
12	74.0	17.5	23	6.0	15 19:42	2.0	15 19:01	8	4	0	0	0	0
年	1681.5	78.0	7/17	39.0	8/20 07:49	11.0	9/06 17:03	133	59	11	5	1	0

月	日照時間(h)
1	88.8
2	108.8
3	138.1
4	137.3
5	224.1
6	127.5
7	147.4
8	191.2
9	129.3)
10	222.3
11	91.9
12	121.1
年	1727.8

2015年(平成27年)地域気象観測年報

友ヶ島

月	気温(°C)											
	平均			極値				階級別日数(日)				
				最高		最低		日最低		日最高		
	日平均	日最高	日最低	値	日時分	値	日時分	<0°C	≥25°C	≥25°C	≥30°C	≥35°C
1	6.8	9.8	4.6	15.5	27 14:39	0.9	02 15:38	0	0	0	0	0
2	7.0	10.9	4.3	14.9	11 12:46	-0.1	09 06:43	1	0	0	0	0
3	9.6	13.8	6.5	20.2	31 13:40	0.7	10 22:22	0	0	0	0	0
4	14.5	18.4	11.6	24.7	30 13:01	4.9	08 07:14	0	0	0	0	0
5	19.5	24.5	16.2	28.8	29 16:15	13.1	13 00:24	0	0	12	0	0
6	21.3	25.1	19.0	29.6	24 13:45	14.6	05 18:23	0	0	17	0	0
7	24.5	27.7	22.6	34.2	31 15:29	18.9	04 23:44	0	4	24	7	0
8	26.7	31.1	24.3	35.5	08 14:32	22.2	28 04:04	0	13	31	22	1
9	22.8	26.8	20.7	30.3	04 15:20	18.4	12 04:53	0	0	22	1	0
10	19.4	24.1	16.3	28.0	04 13:16	12.7	31 23:43	0	0	12	0	0
11	15.6	18.2	13.4	23.1	15 15:03	3.7	27 07:36	0	0	0	0	0
12	11.0	14.1	8.6	20.5	11 04:58	4.5	28 06:05	0	0	0	0	0
年	16.6	20.4	14.0	35.5	8/8 14:32	-0.1	2/9 06:43	1	17	118	30	1

月	風速												最多風向
	平均(m/s)	極値(m/s)						各階級の日数(日)					
		最大			最大瞬間			日最大風速(m/s)					
		風速	風向	日時分	風速	風向	日時分	≥10m/s	≥15m/s	≥20m/s	≥30m/s		
1	4.3	19.4	北西	01 15:40	29.7	西北西	01 13:30	12	3	0	0	北西	
2	3.9	19.1	南南東	22 16:24	23.6	北西	18 02:16	5	2	0	0	北西	
3	3.9	20.0	南南東	19 02:47	23.9	南	18 23:39	13	2	1	0	北西	
4	5.5	23.4	南南東	20 09:15	28.5	南南東	20 09:06	20	6	2	0	南	
5	4.7	22.8	南南東	12 15:08	29.6	南南東	12 15:42	14	4	1	0	南)	
6	3.8	15.8	南南東	26 17:59	20.2	南	26 18:44	10	1	0	0	南南西	
7	6.5	23.3	南南東	17 06:17	30.4	南	17 06:11	19	7	2	0	南南東	
8	3.6	22.8	南南東	25 15:49	29.8	南南東	25 15:43	8	2	1	0	南南西	
9	3.0	15.4	南	01 15:35	20.0	南南東	06 15:07	2	2	0	0	北東	
10	3.7	24.7	南	01 23:01	30.9	西北西	02 02:25	10	3	2	0	北西)	
11	3.3	12.9	南	08 14:52	19.4	西北西	26 11:59	7	0	0	0	北東)	
12	3.7	27.5	南南東	11 05:00	34.7	南	11 04:07	4	1	1	0	北西)	
年	4.2	27.5	南南東	12/11 05:00	34.7	南	12/11 04:07	124	33	10	0	北西)	

月	降水量(mm)												
	合計	日最大		1時間最大		10分間最大		各階級の日数					
		値	日	値	日時分	値	日時分	≥1mm	≥10mm	≥30mm	≥50mm	≥70mm	≥100mm
1	91.5	40.0	26	13.0	26 21:16	4.0	26 20:30	7	2	1	0	0	0
2	22.0	13.5	26	4.0	26 13:23	1.0	26 13:11	3	1	0	0	0	0
3	146.5	52.0	18	12.5	18 20:08	3.0	18 19:56	9	5	1	1	0	0
4	101.0	27.5	14	9.5	14 10:34	3.5	14 09:57	11	2	0	0	0	0
5	56.0	38.0	12	12.5	12 13:25	4.0	12 17:36	7	1	1	0	0	0
6	124.5	20.0	9	5.5	03 08:06	2.5	03 07:27	13	6	0	0	0	0
7	286.5	134.0	17	13.5	17 03:29	4.5	23 00:06	15	6	1	1	1	1
8	112.0	32.0	19	11.5	19 09:15	4.0	17 15:31	10	4	1	0	0	0
9	150.0	39.5	3	24.5	03 12:58	9.0	03 12:21	11	6	1	0	0	0
10	14.5	5.5	27	4.0	27 22:15	3.5	02 01:16	3	0	0	0	0	0
11	121.5	23.0	14	8.5	08 14:20	2.5	14 22:58	10	5	0	0	0	0
12	142.0	72.5	11	31.5	11 02:31	7.5	11 03:48	6	4	1	1	1	0
年	1368.0	134.0	7/17	31.5	12/11 02:31	9.0	9/03 12:21	105	42	7	3	2	1

月	日照時間(h)
1	135.6
2	152.8
3	182.3
4	143.4
5	249.2
6	161.5
7	166.2
8	217.2
9	164.7
10	245.0
11	105.0
12	144.5
年	2067.4

2015年(平成27年) 地域気象観測年報

高野山

月	気温(°C)											
	平均			極値				階級別日数(日)				
				最高		最低		日最低		日最高		
	日平均	日最高	日最低	値	日時分	値	日時分	<0°C	≥25°C	≥25°C	≥30°C	≥35°C
1	0.1	3.6	-3.1	10.2	26 11:41	-9.1	03 23:53	28	0	0	0	0
2	0.4	4.3	-3.2	11.8	23 00:24	-8.5	07 06:13	26	0	0	0	0
3	4.2	9.4	-0.6	19.1	18 14:36	-6.6	13 06:03	18	0	0	0	0
4	11.2	16.2	5.9	22.1	27 13:55	-0.6	18 04:31	2	0	0	0	0
5	15.5	22.0	9.3	27.5	15 14:29	5.8	11 03:54	0	0	5	0	0
6	17.5	21.9	13.7	27.8	13 11:51	7.2	05 04:55	0	0	5	0	0
7	22.0	26.4	18.9	32.3	31 13:44	15.1	05 06:14	0	0	19	7	0
8	22.6	27.6	18.9	32.4	01 13:14	15.5	24 05:55	0	0	25	8	0
9	17.6	21.7	14.4	26.3	01 11:22	10.4	28 05:36	0	0	2	0	0
10	12.2	17.9	7.0	21.6	02 02:02	1.4	31 23:47	0	0	0	0	0
11	9.8	13.5	6.2	20.0	05 12:02	-1.7	27 08:03	2	0	0	0	0
12	4.3	8.3	0.5	17.9	11 05:57	-5.4	30 07:21	16	0	0	0	0
年	11.5	16.1	7.3	32.4	8/1 13:14	-9.1	1/3 23:53	92	0	56	15	0

月	風速											最多風向
	平均(m/s)	極値(m/s)						各階級の日数(日)				
		最大			最大瞬間			日最大風速(m/s)				
		風速	風向	日時分	風速	風向	日時分	≥10m/s	≥15m/s	≥20m/s	≥30m/s	
1	1.3)	5.1)	南東	22 07:24	13.2)	南南西	01 12:24	0)	0)	0)	0)	西北西)
2	1.1)	4.5)	東	28 10:30	11.7)	南東	22 13:32	0)	0)	0)	0)	西北西)
3	1.2	5.4	南東	01 09:13	14.6	東南東	01 10:47	0	0	0	0	西北西)
4	1.4	6.2	東南東	13 08:49	14.3	東	13 11:59	0	0	0	0	東南東)
5	1.1	6.4	南南東	12 10:34	15.0	南	12 10:34	0	0	0	0	南東
6	1.0	5.0	南東	26 10:08	12.6	南	26 11:40	0	0	0	0	南東
7	1.2	6.8	南東	16 19:19	19.6	東	16 22:30	0	0	0	0	南東
8	0.9	6.2	東南東	25 10:31	18.4	東	25 09:45	0	0	0	0	南東
9	1.0	4.4	東南東	24 16:12	13.2	東	24 20:42	0	0	0	0	東南東
10	1.0	5.2	西北西	02 02:26	14.3	西	02 02:22	0	0	0	0	東南東
11	1.0	6.3	南東	14 02:42	16.9	東	14 02:37	0	0	0	0	南東
12	1.1	5.9	南南東	11 04:11	16.0	南東	11 04:05	0	0	0	0	西北西
年	1.1	6.8	南東	7/16 19:19	19.6	東	7/16 22:30	0	0	0	0	南東)

月	降水量(mm)												
	合計	日最大		1時間最大		10分間最大		各階級の日数					
		値	日	値	日時分	値	日時分	≥1mm	≥10mm	≥30mm	≥50mm	≥70mm	≥100mm
1	157.5	32.0	15	11.0	15 09:29	3.5	06 12:20	15	4	1	0	0	0
2	61.0	18.0	26	6.5	23 00:21	2.5	22 23:34	9	3	0	0	0	0
3	177.5	44.0	19	8.0	19 12:00	2.5	19 09:27	12	5	1	0	0	0
4	159.0	37.0	20	7.5	04 00:48	3.5	04 00:02	15	7	1	0	0	0
5	95.0	30.5	12	10.0	19 02:11	4.0	19 02:11	11	3	1	0	0	0
6	203.5	51.0	9	11.5	11 23:51	4.5	11 23:34	16	7	2	1	0	0
7	551.0	124.5	16	25.0	10 07:33	10.5	01 11:50	16	10	6	4	3	2
8	265.0	65.5	17	31.5	08 15:11	14.5	08 14:21	15	9	3	1	0	0
9	202.5	45.0	9	13.5	09 07:51	5.5	06 18:38	15	8	2	0	0	0
10	75.0	49.5	2	20.0	02 04:23	11.0	02 02:33	6	2	1	0	0	0
11	181.5	34.5	14	11.5	15 00:35	5.0	15 00:07	14	7	1	0	0	0
12	94.5	26.5	11	6.0	15 18:24	3.5	11 09:32	13	3	0	0	0	0
年	2223.0	124.5	7/16	31.5	8/08 15:11	14.5	8/08 14:21	157	68	19	6	3	2

月	日照時間(h)
1	64.6
2	82.3
3	119.8
4	117.6)
5	216.7
6	92.8
7	118.6
8	153.5
9	120.9
10	196.6
11	82.4
12	87.4
年	1453.2

2015年(平成27年)地域気象観測年報

清水

月	気温(°C)											
	平均			極値				階級別日数(日)				
				最高		最低		日最低		日最高		
	日平均	日最高	日最低	値	日時分	値	日時分	<0°C	≥25°C	≥25°C	≥30°C	≥35°C
1	3.5	8.1	-0.4	14.5	06 11:47	-3.7	04 06:58	16	0	0	0	0
2	3.9	8.8	-0.3	15.5	22 23:27	-4.2	21 06:55	18	0	0	0	0
3	7.4	13.4)	2.3)	22.0)	18 14:11	-3.6)	13 06:49	12	0	0)	0)	0)
4	14.0	19.6	8.7	24.9	04 11:20	2.6	18 06:04	0	0	0	0	0
5	18.3	25.2	12.1	31.1	28 11:56	6.8	11 05:35	0	0	16	1	0
6	20.3	25.0	16.5	30.6	13 12:17	9.8	05 05:04	0	0	15	1	0
7	24.1	28.7	20.9	33.4	15 13:36	17.9	05 06:04	0	0	27	15	0
8	25.1	30.4	21.4	34.3	01 11:12	18.4	24 05:52	0	0	30	18	0
9	20.3	25.6	16.7	28.7	01 13:31	12.5	30 06:12	0	0	20	0	0
10	14.9	22.1	9.2	26.6	02 00:09	4.4	26 05:54	0	0	3	0	0
11	12.3	17.2	8.4	23.3	05 12:33	1.8	28 06:17	0	0	0	0	0
12	7.1	12.5	2.5	22.1	11 05:15	-3.3	30 07:08	8	0	0	0	0
年	14.3	19.7	9.8	34.3	8/1 11:12	-4.2	2/21 06:55	54	0	111	35	0

月	風速												最多風向
	平均(m/s)	極値(m/s)						各階級の日数(日)					
		最大			最大瞬間			日最大風速(m/s)					
		風速	風向	日時分	風速	風向	日時分	≥10m/s	≥15m/s	≥20m/s	≥30m/s		
1	1.3	7.1	西北西	07 13:44	13.5	西南西	02 21:58	0	0	0	0	西北西	
2	1.3	7.8	北西	27 04:09	13.8	北西	27 04:04	0	0	0	0	西北西	
3	1.3)	6.9)	西北西	23 10:33	15.5)	北北西	10 12:09	0)	0)	0)	0)	西北西)	
4	1.3	6.5	西北西	21 08:11	13.8	西	20 13:06	0	0	0	0	西北西	
5	1.2	7.8	西北西	12 19:04	13.3	西北西	12 18:57	0	0	0	0	西北西	
6	1.0	5.6	北西	01 12:49	10.1	北東	04 14:32	0	0	0	0	北西	
7	1.0	6.7	南南東	17 15:31	19.8	北北東	16 18:25	0	0	0	0	北西	
8	0.9	6.0	西北西	23 10:58	12.0	南	25 14:51	0	0	0	0	西北西	
9	0.9	5.9	西北西	20 11:26	11.5	北西	19 11:50	0	0	0	0	西北西	
10	1.0	6.8	西北西	22 10:59	19.2	南	02 01:17	0	0	0	0	西北西	
11	0.7	6.4	西北西	11 12:13	13.0	北北西	11 12:54	0	0	0	0	南南東)	
12	1.0	7.1	南東	11 04:35	20.4	東	11 03:10	0	0	0	0	南東)	
年	1.1	7.8	西北西	5/12 19:04	20.4	東	12/11 03:10	0	0	0	0	西北西)	

月	降水量(mm)												
	合計	日最大		1時間最大		10分間最大		各階級の日数					
		値	日	値	日時分	値	日時分	≥1mm	≥10mm	≥30mm	≥50mm	≥70mm	≥100mm
1	147.0	33.5	15	11.5	15 08:55	4.5	06 12:14	15	5	1	0	0	0
2	73.0	21.0	22	8.0	22 22:16	2.0	22 21:29	7	3	0	0	0	0
3	200.0	59.0	19	13.0)	19 11:29	4.5)	19 11:00	11	6	2	1	0	0
4	200.5	73.5	20	11.5	04 00:02	5.0	04 22:13	14	6	2	1	1	0
5	91.5	42.5	12	13.0	19 02:08	4.5	12 17:01	12	2	1	0	0	0
6	200.0	47.0	9	14.0	09 09:14	5.0	20 23:27	15	5	2	0	0	0
7	704.5	228.5	17	27.5	03 03:41	11.5	22 17:41	18	9	5	5	4	2
8	282.5	86.5	17	46.5	17 06:35	15.5	08 13:28	11	7	4	2	1	0
9	252.5	43.5	6	25.5	06 18:50	14.0	06 18:07	15	8	4	0	0	0
10	64.5	31.5	2	16.0	02 01:51	8.0	02 01:42	6	2	1	0	0	0
11	177.0	41.0	14	10.5	17 13:45	3.5	17 13:23	13	7	1	0	0	0
12	100.0	44.0	11	8.5	11 05:47	3.5	11 04:53	8	5	1	0	0	0
年	2493.0	228.5	7/17	46.5	8/17 06:35	15.5	8/08 13:28	145	65	24	9	6	2

月	日照時間(h)
1	67.6
2	92.1
3	132.3
4	119.5
5	210.2
6	96.7
7	119.2
8	170.3
9	127.2
10	198.4
11	71.9
12	93.2
年	1498.6

2015年(平成27年)地域気象観測年報

龍神

月	気温(°C)											
	平均			極値				階級別日数(日)				
				最高		最低		日最低		日最高		
	日平均	日最高	日最低	値	日時分	値	日時分	<0°C	≥25°C	≥25°C	≥30°C	≥35°C
1	3.0	7.7	-0.6	13.6	06 12:40	-4.3	04 07:01	20	0	0	0	0
2	3.3	8.6	-0.9	15.2	23 13:00	-4.0	04 07:16	20	0	0	0	0
3	6.9	13.1	2.2	21.4	30 15:11	-3.7	13 05:47	11	0	0	0	0
4	13.5	18.9	8.7	24.5	25 14:37	2.7	18 05:49	0	0	0	0	0
5	17.5	24.5	11.5	30.8	27 13:12	6.8	11 05:51	0	0	16	1	0
6	19.5	24.3	15.7	30.0	13 12:10	9.7	05 05:12	0	0	12	2	0
7	23.2	27.6	20.2	34.6	31 12:35	16.8	05 05:10	0	0	22	11	0
8	24.4	30.1	20.7	34.9	01 13:06	18.4	23 05:45	0	0	29	17	0
9	20.0	25.6	16.1	28.9	02 12:06	10.5	30 04:58	0	0	20	0	0
10	14.5	22.1	9.1	26.1	03 12:39	4.6	26 06:48	0	0	4	0	0
11	12.1	17.2	8.1	22.4	05 12:15	0.0	28 06:21	0	0	0	0	0
12	6.8	12.4	2.5	20.0	11 05:23	-3.2	30 07:01	7	0	0	0	0
年	13.7	19.3	9.4	34.9	8/1 13:06	-4.3	1/4 07:01	58	0	103	31	0

月	風速												最多風向
	平均(m/s)	極値(m/s)						各階級の日数(日)					
		最大			最大瞬間			日最大風速(m/s)					
		風速	風向	日時分	風速	風向	日時分	≥10m/s	≥15m/s	≥20m/s	≥30m/s		
1	1.2	5.6	東北東	06 10:52	15.2	北西	11 21:12	0	0	0	0	西北西	
2	1.3	6.2	東北東	22 22:02	13.9	東北東	22 22:15	0	0	0	0	西北西	
3	1.4	6.7	東北東	13 13:17	12.5	東北東	10 10:04	0	0	0	0	西北西	
4	1.5	8.1	東北東	03 13:18	16.6	西北西	13 08:08	0	0	0	0	西北西	
5	1.4	8.5	東北東	19 02:42	16.5	東北東	19 02:35	0	0	0	0	西北西	
6	1.2	7.4	東北東	09 04:26	16.0	東	03 05:53	0	0	0	0	西北西	
7	1.3	11.8	東北東	01 10:04	23.9	東	01 09:55	1	0	0	0	東北東	
8	1.0	8.2	東北東	25 18:29	18.5	東	25 18:22	0	0	0	0	西北西	
9	1.0	5.7	西南西	19 11:43	12.1	南西	24 16:29	0	0	0	0	西北西	
10	1.2	10.2	東北東	01 23:46	24.1	東	02 00:46	1	0	0	0	北西	
11	0.9	5.5	西	13 17:20	11.8	北北東	27 10:19	0	0	0	0	西北西	
12	0.9	13.0	東北東	11 05:09	24.9	東	11 04:50	1	0	0	0	西北西	
年	1.2	13.0	東北東	12/11 05:09	24.9	東	12/11 04:50	3	0	0	0	西北西	

月	降水量(mm)												
	合計	日最大		1時間最大		10分間最大		各階級の日数					
		値	日	値	日時分	値	日時分	≥1mm	≥10mm	≥30mm	≥50mm	≥70mm	≥100mm
1	153.5	37.0	26	14.5	26 23:58	4.0	26 23:25	15	5	2	0	0	0
2	86.5	34.5	22	13.0	23 00:19	4.0	22 23:29	9	2	1	0	0	0
3	250.5	98.5	19	20.5	19 10:49	5.0	19 10:31	12	6	2	1	1	0
4	450.5	183.0	20	27.0	20 17:09	12.0	03 22:33	15	7	4	2	2	1
5	141.5	64.0	12	15.0	19 03:10	5.5	19 02:57	11	3	2	1	0	0
6	444.5	88.5	3	23.0	20 22:38	7.0	20 21:56	18	12	6	2	2	0
7	1058.5	308.5	17	47.0	17 00:52	10.0	17 00:42	19	11	6	5	4	4
8	356.0	78.0	17	35.5	30 04:32	18.5	30 04:03	14	8	5	3	2	0
9	410.5	165.5	6	64.0	06 18:47	15.5	06 18:45	12	8	4	2	2	1
10	73.0	32.5	2	15.5	02 04:02	5.0	02 03:24	6	4	1	0	0	0
11	276.5	90.5	14	14.0	14 23:18	5.0	14 22:28	12	8	2	1	1	0
12	122.5	53.0	11	15.0	11 04:26	4.5	11 03:46	7	4	1	1	0	0
年	3824.0	308.5	7/17	64.0	9/06 18:47	18.5	8/30 04:03	150	78	36	18	14	6

月	日照時間(h)
1	87.7
2	103.9
3	124.7
4	111.4
5	178.9
6	80.3
7	89.0
8	140.8
9	124.0
10	185.5
11	80.1
12	104.6
年	1410.9

2015年(平成27年)地域気象観測年報

川辺

月	気温(°C)											
	平均			極値				階級別日数(日)				
				最高		最低		日最低		日最高		
	日平均	日最高	日最低	値	日時分	値	日時分	<0°C	≥25°C	≥25°C	≥30°C	≥35°C
1	6.4	10.1	3.0	15.6	06 12:10	-0.7	03 21:31	2	0	0	0	0
2	6.5	10.7	2.7	16.0	23 12:01	-0.8	21 06:49	3	0	0	0	0
3	9.6	14.8	5.0	23.9	18 12:05	-2.1	13 03:29	4	0	0	0	0
4	15.4	20.2	10.8	25.2	27 12:47	5.2	18 06:02	0	0	1	0	0
5	19.6	25.7	14.2	31.0	27 15:33	9.5	11 05:36	0	0	18	1	0
6	21.4	25.8	18.1	29.6	12 13:59	12.1	05 04:59	0	0	19	0	0
7	25.0	28.7	22.5	35.4	31 11:05	18.8	05 06:22	0	2	26	11	1
8	26.5	31.6	23.0	35.3	01 12:47	20.6	28 05:57	0	1	31	24	1
9	22.2	26.7	18.8	30.7	02 13:15	15.5	12 05:33	0	0	24	1	0
10	17.8	23.4	12.9	26.4	03 14:42	10.2	30 06:02	0	0	11	0	0
11	14.9	18.9	11.4	23.5	05 13:06	3.8	28 04:25	0	0	0	0	0
12	10.3	14.1	6.5	21.5	11 10:08	-0.1	30 07:21	1	0	0	0	0
年	16.3	20.9	12.4	35.4	7/31 11:05	-2.1	3/13 03:29	10	3	130	37	2

月	風速											最多風向
	平均(m/s)	極値(m/s)						各階級の日数(日)				
		最大			最大瞬間			日最大風速(m/s)				
		風速	風向	日時分	風速	風向	日時分	≥10m/s	≥15m/s	≥20m/s	≥30m/s	
1	3.3	11.5	西北西	01 12:26	19.3	西北西	01 12:21	4	0	0	0	北西
2	3.0	9.2	北西	08 23:06	17.7	西北西	13 14:35	0	0	0	0	北西
3	2.6	11.1	北西	10 15:24	19.9	西北西	10 15:03	1	0	0	0	東南東
4	2.6	11.0	南東	20 08:15	20.6	南東	20 08:13	2	0	0	0	東南東
5	2.3	10.3	南東	12 17:13	19.0	南東	12 15:46	1	0	0	0	東南東
6	1.9	7.0	東南東	26 14:26	14.7	南西	09 06:21	0	0	0	0	東南東
7	2.4	17.6	南東	17 01:24	31.2	南南東	17 01:11	2	1	0	0	東南東
8	1.9	11.7	南東	25 16:07	21.9	南東	25 16:13	1	0	0	0	東南東
9	1.9	7.1	南東	01 14:20	13.8	南南東	01 11:09	0	0	0	0	東南東
10	2.1	8.7	南南東	01 23:38	17.1	西南西	02 02:15	0	0	0	0	北北西
11	2.0	9.2	西北西	27 09:00	15.5	西北西	27 08:51	0	0	0	0	東南東
12	2.6	17.2	南東	11 02:49	29.7	南東	11 02:45	2	1	0	0	北西)
年	2.4	17.6	南東	7/17 01:24	31.2	南南東	7/17 01:11	13	2	0	0	東南東)

月	降水量(mm)												
	合計	日最大		1時間最大		10分間最大		各階級の日数					
		値	日	値	日時分	値	日時分	≥1mm	≥10mm	≥30mm	≥50mm	≥70mm	≥100mm
1	100.5	33.0	26	10.5	15 09:05	3.5	26 17:00	8	3	1	0	0	0
2	45.5	18.5	26	4.0	26 08:13	2.0	08 07:27	6	2	0	0	0	0
3	196.5	41.0	19	13.0	09 17:03	3.5	19 09:32	10	7	2	0	0	0
4	209.0	59.0	3	18.5	03 23:35	9.0	03 20:04	11	6	2	2	0	0
5	93.0	48.5	12	12.0	19 02:13	5.0	19 01:56	8	2	1	0	0	0
6	217.5	47.0	3	19.5	12 04:50	5.0	12 04:26	14	8	3	0	0	0
7	751.0	327.0	17	37.5	17 02:13	12.5	17 05:57	16	10	4	4	3	2
8	251.5	103.0	30	38.5	30 03:44	17.0	30 03:25	13	7	2	2	1	1
9	305.0	79.0	6	40.0	06 18:09	14.0	06 17:28	12	7	5	2	1	0
10	47.5	22.0	2	11.5	02 02:50	7.5	02 02:00	5	2	0	0	0	0
11	223.5	76.5	14	18.0	14 15:33	7.0	08 15:43	11	7	2	1	1	0
12	93.0	29.5	3	13.5	03 06:05	4.0	11 00:11	7	4	0	0	0	0
年	2533.5	327.0	7/17	40.0	9/06 18:09	17.0	8/30 03:25	121	65	22	11	6	3

月	日照時間(h)
1	130.1
2	150.4
3	183.6
4	138.8
5	232.6
6	116.8
7	120.8
8	218.1
9	179.9
10	252.9
11	110.9
12	155.0
年	1989.9

2015年(平成27年)地域気象観測年報

栗栖川

月	気温(°C)											
	平均			極値				階級別日数(日)				
				最高		最低		日最低		日最高		
	日平均	日最高	日最低	値	日時分	値	日時分	<0°C	≥25°C	≥25°C	≥30°C	≥35°C
1	4.6	10.8	-0.1	15.9	27 13:45	-4.1	29 06:55	19	0	0	0	0
2	5.2	11.8	-0.3	18.4	23 13:04	-4.0	04 06:55	18	0	0	0	0
3	8.6	15.2	3.2	23.6	18 12:18	-3.9	13 05:57	10	0	0	0	0
4	15.0	20.5	9.7	25.9	06 11:39	3.3	18 05:46	0	0	3	0	0
5	18.6	25.7	12.5	30.6	27 10:16	7.3	11 05:16	0	0	21	3	0
6	20.8	25.7	16.8	30.8	13 10:40	9.8	05 05:03	0	0	19	2	0
7	24.6	28.9	21.5	35.5	30 13:31	17.7	05 05:01	0	0	27	13	1
8	25.7	31.2	22.0	35.8	08 12:23	19.3	16 05:37	0	0	31	21	1
9	21.5	27.4	17.4	30.6	02 13:19	10.3	30 05:35	0	0	27	1	0
10	15.9	24.1	9.6	27.4	03 13:23	3.3	26 06:45	0	0	13	0	0
11	13.6	19.5	9.0	24.5	06 13:32	1.5	29 07:08	0	0	0	0	0
12	8.3	15.2	3.2	21.5	11 06:46	-3.2	30 06:53	7	0	0	0	0
年	15.2	21.3	10.4	35.8	8/8 12:23	-4.1	1/29 06:55	54	0	141	40	2

月	風速											最多風向
	平均(m/s)	極値(m/s)						各階級の日数(日)				
		最大			最大瞬間			日最大風速(m/s)				
		風速	風向	日時分	風速	風向	日時分	≥10m/s	≥15m/s	≥20m/s	≥30m/s	
1	1.4	7.3	東	15 08:50	16.4	西	01 13:03	0	0	0	0	北北東)
2	1.5	6.2	北東	03 09:42	14.6	西北西	13 14:33	0	0	0	0	北
3	1.4	7.1	南	04 00:57	16.4	南	04 00:51	0	0	0	0	北北東
4	1.5	11.4	東北東	13 11:58	20.9	東南東	13 09:37	1	0	0	0	南南西
5	1.4	6.6	南	19 02:03	13.4	南	19 02:16	0	0	0	0	南南西
6	1.3	6.4	北東	19 12:54	15.2	東	19 04:08	0	0	0	0	北東
7	1.3	8.0	南東	16 22:28	21.5	南	16 20:39	0	0	0	0	南南西
8	1.2	7.9	南	25 18:07	17.5	南南西	25 17:58	0	0	0	0	南南西
9	1.2	8.6	東北東	24 15:48	17.8	東	24 18:00	0	0	0	0	北東
10	1.1	8.3	南南西	01 23:54	17.1	南南西	01 23:28	0	0	0	0	北北東
11	0.9	6.4	東北東	13 18:26	14.0	東北東	13 18:18	0	0	0	0	北東
12	1.1	8.8	南南西	11 05:28	20.0	南西	11 05:25	0	0	0	0	北北東)
年	1.3	11.4	東北東	4/13 11:58	21.5	南	7/16 20:39	1	0	0	0	北北東)

月	降水量(mm)												
	合計	日最大		1時間最大		10分間最大		各階級の日数					
		値	日	値	日時分	値	日時分	≥1mm	≥10mm	≥30mm	≥50mm	≥70mm	≥100mm
1	133.5)	48.5)	26	12.0)	26 23:41	8.5	26 23:37	7)	4)	1)	0)	0)	0)
2	72.0	34.0	22	10.0	22 20:24	2.0	22 20:25	5	2	1	0	0	0
3	280.0	110.5	19	25.0	19 12:44	6.0	19 11:56	9	6	3	2	1	1
4	375.0	100.0	20	52.0	04 00:37	12.5	04 00:39	13	8	4	3	2	1
5	122.5	41.0	12	10.0	15 22:54	5.5	15 22:04	12	4	1	0	0	0
6	538.0	134.0	3	39.0	03 05:00	9.0	03 04:49	16	11	7	3	2	2
7	905.5	205.5	16	43.5	09 08:42	12.0	22 11:56	19	11	7	6	5	4
8	307.0	89.0	17	27.5	16 23:59	14.0	17 16:11	12	7	5	1	1	0
9	328.0	84.0	6	35.0	06 18:03	17.0	06 18:03	14	7	4	2	2	0
10	51.5	19.0	10	8.0	10 19:36	3.5	02 04:04	6	2	0	0	0	0
11	314.5	108.0	14	47.5	15 00:23	14.5	14 23:54	12	8	3	2	1	1
12	95.0	33.5	11	11.0)	11 04:12	4.5)	11 04:01	6	4	1	0	0	0
年	3522.5	205.5	7/16	52.0	4/4 00:37	17.0	9/06 18:03	131	74	37	19	14	9

月	日照時間(h)
1	138.2)
2	156.6
3	162.4
4	129.3
5	214.9
6	93.9
7	114.4
8	173.8
9	149.2
10	216.6
11	107.3
12	153.8)
年	1810.4

2015年(平成27年)地域気象観測年報

新宮

月	気温(°C)											
	平均			極値				階級別日数(日)				
				最高		最低		日最低		日最高		
	日平均	日最高	日最低	値	日時:分	値	日時:分	<0°C	≥25°C	≥25°C	≥30°C	≥35°C
1	7.9	11.9	3.5	17.7	06 13:47	0.1	02 00:39	0	0	0	0	0
2	8.5	12.9	4.5	21.1	23 13:35	0.0	10 03:09	0	0	0	0	0
3	11.7	15.6	7.3	21.2	28 11:29	1.1	11 00:05	0	0	0	0	0
4	16.5	19.9	13.1	26.2	27 15:16	8.9	18 04:54	0	0	1	0	0
5	20.5	24.7	16.1	33.8	30 13:54	13.2	13 05:29	0	0	13	2	0
6	21.5	24.5	19.1	28.7	13 13:10	15.0	05 20:08	0	0	12	0	0
7	25.4	28.7	22.8	35.2	28 16:48	18.4	05 05:39	0	6	23	14	1
8	27.5	31.6	24.5	35.6	01 15:16	22.5	31 01:46	0	12	31	22	2
9	23.7	27.3	20.7	33.7	02 14:04	16.7	30 05:51	0	0	25	3	0
10	19.9	23.9	16.1	28.1	04 14:57	11.3	26 06:20	0	0	9	0	0
11	16.8	20.0	14.2	25.0	15 13:29	5.2	28 06:44	0	0	1	0	0
12	12.3	16.0	8.6	24.0	11 12:21	2.3	29 06:49	0	0	0	0	0
年	17.7	21.4	14.2	35.6	8/1 15:16	0.0	2/10 03:09	0	18	115	41	3

月	風速												最多風向
	平均(m/s)	極値(m/s)						各階級の日数(日)					
		最大			最大瞬間			日最大風速(m/s)					
		風速	風向	日時:分	風速	風向	日時:分	≥10m/s	≥15m/s	≥20m/s	≥30m/s		
1	2.5	11.1	北西	01 16:29	23.2	北西	01 16:28	1	0	0	0	北西	
2	2.8	8.9	北西	08 22:15	18.4	北西	08 22:20	0	0	0	0	北西	
3	2.7	10.5	北西	01 17:15	19.5	北西	10 01:22	1	0	0	0	北西	
4	2.4	8.5	南南西	15 10:25	17.3	南南西	15 10:05	0	0	0	0	北西	
5	2.2	8.8	南西	13 09:33	15.8	南	12 18:51	0	0	0	0	北西	
6	2.1	8.8	東北東	18 16:00	15.7	南西	03 08:33	0	0	0	0	北東	
7	2.3	11.3	東	16 21:01	23.1	南南西	01 09:55	2	0	0	0	南西	
8	1.9	10.1	東	25 09:24	19.6	南	16 24:00	1	0	0	0	北西	
9	2.5	8.9	東北東	24 17:01	15.2	東	24 22:59	0	0	0	0	北西)	
10	2.4	10.2	南西	02 00:57	19.0	南西	02 01:28	1	0	0	0	北西	
11	2.4	9.2	東北東	13 19:53	15.3	東北東	13 20:10	0	0	0	0	北西	
12	2.5	11.7	南	11 04:38	23.1	南	11 04:36	1	0	0	0	北西	
年	2.4	11.7	南	12/11 04:38	23.2	北西	1/1 16:28	7	0	0	0	北西)	

月	降水量(mm)												
	合計	日最大		1時間最大		10分間最大		各階級の日数					
		値	日	値	日時:分	値	日時:分	≥1mm	≥10mm	≥30mm	≥50mm	≥70mm	≥100mm
1	178.0	54.5	15	20.0	15 09:51	6.5	15 09:48	7	4	4	1	0	0
2	99.5	33.5	22	16.5	23 02:15	5.0	23 02:02	6	3	2	0	0	0
3	333.5	75.5	3	40.5	04 00:12	9.5	04 00:08	11	8	6	2	1	0
4	356.5	114.0	20	19.0	20 08:13	6.0	04 22:53	18	8	4	2	1	1
5	190.0	93.0	12	30.5	12 13:24	8.5	12 13:18	11	5	1	1	1	0
6	630.5	136.5	3	40.5	03 05:26	10.5	03 04:51	20	11	9	6	1	1
7	582.5	102.0	3	31.0	03 09:37	9.5	19 03:06	20	12	7	4	3	2
8	478.0	159.0	28	55.0	28 19:16	17.0	28 18:35	13	7	4	3	3	2
9	669.0	130.0	24	35.5	01 02:59	13.0	06 17:37	14	12	5	4	4	4
10	95.0	38.5	10	14.0	10 23:16	6.0	10 22:30	6	5	1	0	0	0
11	374.5	112.5	14	24.5	17 15:35	8.0	17 15:25	12	10	5	2	1	1
12	140.5	43.0	10	13.5	10 22:41	4.0	15 18:49	6	6	1	0	0	0
年	4127.5	159.0	8/28	55.0	8/28 19:16	17.0	8/28 18:35	144	91	49	25	15	11

月	日照時間(h)
1	202.6
2	193.0
3	192.2
4	123.6
5	210.7
6	84.6
7	148.7
8	204.5
9	143.8)
10	214.2
11	118.5
12	182.6
年	2019.0

2015年(平成27年) 地域気象観測年報

南紀白浜

月	気温(°C)											
	平均			極値				階級別日数(日)				
				最高		最低		日最低		日最高		
	日平均	日最高	日最低	値	日時分	値	日時分	<0°C	≥25°C	≥25°C	≥30°C	≥35°C
1	7.5	10.9	4.4	17.1	06 09:09	0.4	29 07:03	0	0	0	0	0
2	7.4	11.3	3.8	16.5	23 12:55	0.1	09 07:41	0	0	0	0	0
3	10.9	14.9	6.8	22.0	18 12:28	-0.1	10 17:59	1	0	0	0	0
4	16.6	19.9	12.8	23.6	27 14:26	7.1	08 06:22	0	0	0	0	0
5	20.4	24.6	16.1	29.1	27 13:02	11.6	13 05:08	0	0	13	0	0
6	22.0	25.5	19.3	28.8	17 09:19	14.7	05 18:07	0	0	18	0	0
7	25.4	28.3	23.1	33.9	30 12:57	18.7	05 05:23	0	5	26	8	0
8	27.1	30.4	24.3	33.6	11 13:59	22.9	28 05:33	0	11	31	20	0
9	23.3	27.1	20.1	30.4	01 12:33	14.8	30 06:39	0	0	28	1	0
10	19.2	23.7	15.0	27.0	04 13:03	10.2	26 06:43	0	0	8	0	0
11	16.4	19.9	13.0	23.4	06 12:34	6.1	29 06:35	0	0	0	0	0
12	11.6	15.1	8.2	22.6	11 05:55	2.4	20 04:29	0	0	0	0	0
年	17.3	21.0	13.9	33.9	7/30 12:57	-0.1	3/10 17:59	1	16	124	29	0

月	風速											最多風向
	平均(m/s)	極値(m/s)						各階級の日数(日)				
		最大			最大瞬間			日最大風速(m/s)				
		風速	風向	日時分	風速	風向	日時分	≥10m/s	≥15m/s	≥20m/s	≥30m/s	
1	5.8	14.2	北西	01 13:03	23.1	北北西	02 21:20	17	0	0	0	北北西
2	5.4	13.5	北北西	08 21:02	20.1	北北西	08 20:11	12	0	0	0	北北西
3	4.2	13.5	北西	10 12:51	21.1	北北西	10 19:46	9	0	0	0	北北西)
4	3.5	12.8	南南東	20 07:48	17.0	南東	20 07:46	3	0	0	0	南南東
5	3.1	12.5	南南東	12 14:09	19.0	南東	12 13:07	2	0	0	0	南南東
6	2.9	9.5	北北西	27 13:10	15.4	北北西	27 13:04	0	0	0	0	北北西
7	3.3	25.5	南東	16 21:55	37.6	南東	16 22:20	3	2	2	0	南南東
8	2.6	16.1	南東	25 14:15	23.7	南東	25 14:31	2	1	0	0	南南東
9	3.1	12.3	南南東	06 17:38	17.0	南南東	06 17:38	1	0	0	0	北北西
10	3.4	9.9	北北西	25 11:47	13.9	北北西	08 09:56	0	0	0	0	北北西
11	3.2	12.2	北西	27 09:45	18.0	北西	27 09:47	3	0	0	0	北北西
12	4.7	18.6	南南東	11 02:35	26.7	南南東	11 02:32	8	1	0	0	北北西
年	3.8	25.5	南東	7/16 21:55	37.6	南東	7/16 22:20	60	4	2	0	北北西)

月	降水量(mm)												
	合計	日最大		1時間最大		10分間最大		各階級の日数					
		値	日	値	日時分	値	日時分	≥1mm	≥10mm	≥30mm	≥50mm	≥70mm	≥100mm
1	100.5	32.0	26	19.5	15 09:00	11.5	15 08:54	5	4	2	0	0	0
2	43.0	17.0	26	5.0	22 19:18	2.5	08 08:15	4	2	0	0	0	0
3	201.0	49.5	9	19.0	03 23:30	6.5	03 23:19	8	7	3	0	0	0
4	177.5	38.0	20	14.0	04 00:09	7.5	15 05:01	15	6	1	0	0	0
5	86.0	32.0	12	9.5	12 13:44	4.0	12 13:27	11	3	1	0	0	0
6	259.5	77.5	3	25.0	03 04:56	11.0	03 04:40	13	8	3	1	1	0
7	550.0	133.5	17	32.5	22 09:00	15.5	22 08:44	15	10	5	4	3	2
8	332.5	81.0	17	42.0	06 05:52	16.0	30 03:49	8	6	5	3	1	0
9	300.0	57.5	6	33.0	02 01:56	18.0	02 01:10	14	10	4	2	0	0
10	30.5	21.0	10	11.5	10 19:02	5.0	10 18:58	5	1	0	0	0	0
11	222.0	56.0	14	15.5	08 16:43	12.0	15 00:14	11	7	2	1	0	0
12	51.0	16.0	10	5.0	10 23:20	2.5	11 02:13	6	3	0	0	0	0
年	2353.5	133.5	7/17	42.0	8/06 05:52	18.0	9/02 01:10	115	67	26	11	5	2

月	日照時間(h)
1	///
2	///
3	///
4	///
5	///
6	///
7	///
8	///
9	///
10	///
11	///
12	///
年	///

2015年(平成27年) 地域気象観測年報

西川

月	気温(°C)											
	平均			極値				階級別日数(日)				
				最高		最低		日最低		日最高		
	日平均	日最高	日最低	値	日時:分	値	日時:分	<0°C	≥25°C	≥25°C	≥30°C	≥35°C
1	4.8	11.0	-0.3	16.2	27 13:58	-3.9	29 07:06	20	0	0	0	0
2	5.3	12.0	-0.3	18.7	23 11:57	-4.3	02 07:11	17	0	0	0	0
3	8.9	15.4	3.4	22.7	18 11:45	-3.1	13 06:25	10	0	0	0	0
4	14.8	20.4	9.8	26.7	27 12:14	3.5	18 05:55	0	0	4	0	0
5	18.6	25.6	12.4	32.0	27 12:09	8.2	11 05:11	0	0	18	4	0
6	20.5	25.2	16.7	31.8	12 14:46	10.2	05 05:17	0	0	15	2	0
7	24.4	28.8	21.3	34.5	28 13:47	17.6	05 04:29	0	0	26	14	0
8	25.7	31.5	21.6	35.1	11 13:50	19.7	27 05:48	0	0	31	23	1
9	21.3	27.4	17.4	31.5	02 12:15	10.7	30 05:28	0	0	23	2	0
10	15.8	24.0	9.9	28.3	03 13:33	3.9	26 06:21	0	0	11	0	0
11	13.7	19.2	9.4	24.5	06 13:29	0.9	29 06:58	0	0	0	0	0
12	8.5	14.8	3.7	21.6	11 10:29	-2.7	30 07:22	5	0	0	0	0
年	15.2	21.3	10.4	35.1	8/11 13:50	-4.3	2/2 07:11	52	0	128	45	1

月	風速											最多風向
	平均(m/s)	極値(m/s)						各階級の日数(日)				
		最大			最大瞬間			日最大風速(m/s)				
		風速	風向	日時:分	風速	風向	日時:分	≥10m/s	≥15m/s	≥20m/s	≥30m/s	
1	1.3	6.4	北東	12 11:04	16.3	北	19 10:57	0	0	0	0	北北東)
2	1.2	6.5	北東	19 12:10	16.5	北	13 08:38	0	0	0	0	北北東
3	1.2	5.7	北北東	09 23:34	15.2	西南西	04 00:14	0	0	0	0	北東
4	1.1	5.7	南	20 13:15	14.9	南南西	20 12:40	0	0	0	0	北東
5	1.0	6.2	北東	29 09:13	13.6	北東	29 06:50	0	0	0	0	南
6	0.9	6.1	北東	18 09:44	17.0	南西	03 09:09	0	0	0	0	北東)
7	1.1	8.5	北東	16 12:01	20.0	北東	16 12:40	0	0	0	0	南南西
8	0.8	7.7	北北東	06 04:38	14.9	北北東	06 04:30	0	0	0	0	南南西
9	0.8	5.8	南	06 18:36	14.3	南南西	06 18:29	0	0	0	0	北東
10	0.7	6.8	南	02 02:34	17.3	南	02 02:28	0	0	0	0	北東
11	0.7	4.6	北東	13 18:42	12.2	北東	13 20:04	0	0	0	0	北東
12	0.9	7.6	南南西	11 04:00	17.0	南南西	11 02:27	0	0	0	0	北東)
年	1.0	8.5	北東	7/16 12:01	20.0	北東	7/16 12:40	0	0	0	0	北東)

月	降水量(mm)												
	合計	日最大		1時間最大		10分間最大		各階級の日数					
		値	日	値	日時:分	値	日時:分	≥1mm	≥10mm	≥30mm	≥50mm	≥70mm	≥100mm
1	175.5	57.0	26	28.0	26 23:58	12.0	15 09:18	6	4	3	1	0	0
2	113.5	53.0	22	19.0	23 01:51	7.0	23 01:10	6	3	1	1	0	0
3	331.0	73.0	3	35.5	03 24:00	9.5	03 23:41	10	7	5	2	2	0
4	409.0	151.0	20	22.5	20 09:48	8.0	17 04:24	16	13	3	1	1	1
5	240.5	104.5	12	31.0	12 13:12	9.0	12 12:58	11	6	3	1	1	1
6	605.5	161.5	3	33.5	03 05:08	9.0	03 04:55	21	13	9	2	2	1
7	1223.0	307.5	16	52.0	17 00:28	12.0	17 00:56	21	15	10	6	6	4
8	407.5	112.0	25	32.5	30 12:12	12.5	17 03:54	15	6	4	3	3	1
9	423.5	108.5	1	36.5	01 17:41	12.0	01 17:19	16	11	4	2	2	1
10	72.5	40.0	10	14.0	10 20:20	6.0	10 19:39	6	3	1	0	0	0
11	394.0	102.5	14	25.0	15 02:13	7.0	15 01:25	12	10	5	2	2	1
12	188.0	81.0	10	33.0	11 00:18	8.5	11 00:10	6	6	2	2	1	0
年	4583.5	307.5	7/16	52.0	7/17 00:28	12.5	8/17 03:54	146	97	50	23	20	10

月	日照時間(h)
1	156.1
2	158.1
3	161.6
4	113.1
5	195.3
6	71.4)
7	110.9
8	177.4
9	128.9
10	197.5
11	102.4
12	145.3)
年	1718.0

2015年(平成27年)地域雨量観測年報

葛城山

月	降水量(mm)												
	合計	極 値(mm)						各階級の日数					
		日最大		1時間最大		10分間最大		日降水量(mm)					
	値	日	値	日 時:分	値	日 時:分	≥1mm	≥10mm	≥30mm	≥50mm	≥70mm	≥100mm	
1	117.5	26.5	26	10.5	06 12:27	3.5	06 11:58	10	5	0	0	0	0
2	42.5	16.5	26	9.5	22 22:53	2.5	22 22:43	6	2	0	0	0	0
3	189.5)	44.0)	18	10.5)	19 11:44	4.0)	19 11:05	10)	5)	2)	0)	0)	0)
4	139.0	31.5	20	6.5	20 21:19	5.0	04 21:59	15	7	1	0	0	0
5	113.0	33.0	12	9.5	12 19:09	4.0	12 13:01	10	4	1	0	0	0
6	195.0	46.5	3	24.5	03 08:40	8.0	03 08:00	17	6	2	0	0	0
7	413.0	124.0	17	22.5	01 11:22	7.0	01 11:14	12	9	5	3	1	1
8	148.5	40.0	20	17.5	20 05:21	7.5	20 06:23	11	5	2	0	0	0
9	203.5	37.0	3	21.0	03 13:29	8.0	07 19:18	13	7	3	0	0	0
10	64.0	38.5	2	28.0	02 02:37	19.5	02 01:49	6	2	1	0	0	0
11	151.0	30.5	17	12.0	17 22:54	4.0	17 22:08	13	6	1	0	0	0
12	83.5	29.5	11	11.5	11 13:47	4.0	11 12:57	11	3	0	0	0	0
年	1860.0	124.0	7/17	28.0	10/2 2:37	19.5	10/2 1:49	134	61	18	3	1	1

湯浅

月	降水量(mm)												
	合計	極 値(mm)						各階級の日数					
		日最大		1時間最大		10分間最大		日降水量(mm)					
	値	日	値	日 時:分	値	日 時:分	≥1mm	≥10mm	≥30mm	≥50mm	≥70mm	≥100mm	
1	112.0	29.0	26	11.5	15 09:12	6.0	06 11:51	8	4	0	0	0	0
2	42.0	17.5	22	6.0	22 22:13	2.0	22 22:51	5	2	0	0	0	0
3	170.0	37.5	19	11.0	09 17:11	3.5	09 16:49	9	6	2	0	0	0
4	163.0	57.0	20	12.0	20 11:55	5.5	04 21:50	12	4	1	1	0	0
5	96.5	76.0	12	20.5	12 18:40	10.5	12 18:34	9	1	1	1	1	0
6	144.5	29.5	9	12.5	09 08:58	4.0	09 08:36	13	5	0	0	0	0
7	726.0	358.0	17	38.0	17 02:22	10.0	17 01:35	16	8	5	5	2	1
8	129.5	39.0	30	14.5	30 05:50	7.5	30 05:19	9	6	2	0	0	0
9	206.5	47.5	1	12.5	01 04:44	8.5	02 00:53	12	8	2	0	0	0
10	42.5	21.5	2	14.5	02 02:05	10.5	02 01:28	4	2	0	0	0	0
11	158.0	45.5	14	16.0	08 15:57	8.5	08 15:46	11	5	2	0	0	0
12	83.5	24.0	11	9.0	11 00:26	3.0	11 00:27	7	4	0	0	0	0
年	2074.0	358.0	7/17	38.0	7/17 2:22	10.5	10/2 1:28	115	55	15	7	3	1

護摩壇山

月	降水量(mm)												
	合計	極 値(mm)						各階級の日数					
		日最大		1時間最大		10分間最大		日降水量(mm)					
	値	日	値	日 時:分	値	日 時:分	≥1mm	≥10mm	≥30mm	≥50mm	≥70mm	≥100mm	
1	146.0]	36.0]	26	11.5]	15 09:25	2.5]	27 00:35	10]	4]	2]	0]	0]	0]
2	127.5	36.5	22	11.5	22 23:02	3.0	22 22:23	15	2	1	0	0	0
3	269.5	95.5	19	17.5	19 11:44	5.0	19 11:08	13	7	3	1	1	0
4	368.0	107.0	20	20.5	05 15:39	6.0	05 15:10	16	9	4	2	1	1
5	160.5	56.0	19	30.5	19 02:46	7.5	19 02:46	12	4	2	2	0	0
6	410.5	79.0	3	20.5	03 06:50	6.5	20 22:22	19	12	5	2	2	0
7	951.5	193.5	17	55.5)	22 18:52	13.5)	22 18:32	22	13	6	6	5	4
8	392.0	116.5	30	32.0	30 07:19	12.0	30 07:10	18	5	5	3	2	2
9	303.5	61.5	6	24.5	06 18:35	8.0	06 18:11	15	10	3	2	0	0
10	134.0	58.5	2	25.0	02 02:51	11.0	02 02:51	6	3	2	1	0	0
11	311.5	97.0	14	13.0	08 16:52	6.0	14 23:07	13	7	3	2	1	0
12	139.5	52.0	11	10.0	11 04:26	3.5	11 04:14	13	5	1	1	0	0
年	3714.0]	193.5]	7/17	55.5]	7/22 18:52	13.5]	7/22 18:32	172]	81]	37]	22]	12]	7]

2015年(平成27年)地域雨量観測年報

本宮

月	降水量(mm)												
	合計	極 値(mm)						各階級の日数					
		日最大		1時間最大		10分間最大		日降水量(mm)					
	値	日	値	日 時:分	値	日 時:分	≥1mm	≥10mm	≥30mm	≥50mm	≥70mm	≥100mm	
1	131.5	31.5	15	13.5	15 09:30	5.5	15 09:30	8	4	2	0	0	0
2	67.5	30.0	26	4.0	26 14:10	2.0	22 23:44	5	2	1	0	0	0
3	243.5)	47.0)	19	14.5)	04 00:34	3.0)	04 00:14	11)	6)	5)	0)	0)	0)
4	328.0	72.5	20	27.5	04 01:11	10.0	04 00:53	15	8	5	1	1	0
5	128.0	65.5	12	14.0	12 15:40	4.0	12 15:27	11	4	1	1	0	0
6	536.0	107.5	3	36.5	03 05:26	11.5	03 05:14	19	13	7	3	2	1
7	978.0	381.5	16	40.5	16 19:50	10.5	22 21:07	18	13	6	5	5	2
8	352.0	132.0	25	23.0	25 14:12	11.5	06 02:00	11	6	3	3	2	1
9	380.5	75.0	6	31.0	06 19:08	14.0	06 18:40	13	11	4	3	1	0
10	65.0	21.5	10	8.0	01 22:01	4.5	02 04:17	6	3	0	0	0	0
11	292.5	75.5	14	13.0	15 00:46	4.5	15 00:23	12	10	2	1	1	0
12	179.5	82.5	11	25.0	11 04:05	6.0	11 03:59	7	4	2	1	1	0
年	3682.0	381.5	7/16	40.5	7/16 19:50	14.0	9/6 18:40	136	84	38	18	13	4

色川

月	降水量(mm)												
	合計	極 値(mm)						各階級の日数					
		日最大		1時間最大		10分間最大		日降水量(mm)					
	値	日	値	日 時:分	値	日 時:分	≥1mm	≥10mm	≥30mm	≥50mm	≥70mm	≥100mm	
1	157.0	41.5	26	25.5	27 00:11	10.0	15 09:35	7	4	3	0	0	0
2	107.5	48.5	22	18.5	23 02:05	7.0	23 01:24	6	3	1	0	0	0
3	321.0	68.5	3	32.0	04 00:08	9.0	04 00:01	11	6	6	3	0	0
4	396.5	149.0	20	19.5	20 09:18	5.5	04 22:42	16	8	4	1	1	1
5	209.5	96.5	12	28.0	12 13:17	8.0	12 13:03	11	5	1	1	1	0
6	628.5	142.5	3	38.5	03 05:18	10.0	03 05:09	19	12	10	3	2	1
7	945.0	245.0	16	33.5	17 02:51	8.0	16 23:11	21	13	7	5	4	3
8	440.5	177.0	25	36.0	16 24:00	18.5	16 23:53	15	7	4	4	2	1
9	612.0	102.5	6	29.5	02 04:44	14.0	02 04:07	16	12	8	4	4	1
10	72.0	42.0	10	15.0	10 20:43	5.0	10 20:38	5	2	1	0	0	0
11	379.0	104.5	14	29.0	15 02:24	8.0	15 02:22	12	10	4	2	1	1
12	220.0	87.0	10	25.5	10 22:39	6.5	10 21:54	7	6	2	2	2	0
年	4488.5	245.0	7/16	38.5	6/3 5:18	18.5	8/16 23:53	146	88	51	25	17	8

日置川

月	降水量(mm)												
	合計	極 値(mm)						各階級の日数					
		日最大		1時間最大		10分間最大		日降水量(mm)					
	値	日	値	日 時:分	値	日 時:分	≥1mm	≥10mm	≥30mm	≥50mm	≥70mm	≥100mm	
1	122.0	41.5	26	20.0	15 09:08	13.0	15 09:04	6	4	2	0	0	0
2	56.5	28.5	22	13.0	22 19:03	4.0	22 18:45	4	2	0	0	0	0
3	221.5)	52.5)	3	24.5)	03 23:23	8.0)	03 23:12	9)	7)	5)	1)	0)	0)
4	214.0	57.5	20	12.0	04 00:25	4.5	15 03:34	15	7	1	1	0	0
5	199.5	62.0	12	29.0	12 12:54	7.0	16 04:35	11	5	3	1	0	0
6	379.0	123.5	3	30.0	03 15:04	7.5	09 08:41	17	11	3	1	1	1
7	749.5	199.5	16	32.5	09 13:30	9.0	23 06:24	19	13	6	5	3	2
8	325.5	125.5	17	42.5	16 23:23	21.0	16 23:18	11	7	4	2	1	1
9	324.0	90.5	1	40.5	01 05:08	9.0	01 16:57	13	8	4	2	2	0
10	54.5	31.5	10	12.0	10 18:57	5.5	10 18:25	7	2	1	0	0	0
11	298.0	76.0	8	23.0	08 17:21	10.0	08 17:18	12	9	3	2	1	0
12	94.0	31.0	10	12.5	15 19:54	7.5	15 19:08	6	4	1	0	0	0
年	3038.0	199.5	7/16	42.5	8/16 23:23	21.0	8/16 23:18	130	79	33	15	8	4

記号の説明

-) : 準正常値 (統計値を求める対象となる資料の一部が欠けているが、許容する資料数を満たす値)
-] : 資料不足値 (統計値を求める対象となる資料が許容する資料数を満たさない値)
- × : 欠測 (統計値を求める期間内の観測結果が全て求められなかった場合)

2015年 警報・注意報発表回数(月別・年合計)

2015年1月の警報・注意報 発表回数(継続を含まず)

		和歌山市	海南市	橋本市	紀の川市	岩出市	紀美野町	かつらぎ町	九度山町	高野町	有田市	御坊市	湯浅町	広川町	有田川町	美浜町	日高町	由良町	印南町	みなべ町	日高川町	田辺市	白浜町	上富田町	すさみ町	新宮市	那智勝浦町	太地町	古座川町	北山村	串本町	
警報	暴風																															
	大雨																															
	高潮			/	/	/	/	/	/	/				/							/			/				/	/			
	波浪			/	/	/	/	/	/	/				/							/			/				/	/			
	洪水																					/										
注意報	風雪	1	1	1	1	1	1	1	1	1	1	1	1	1	1	1	1	1	1	1	1	1	1	1	1	1	1	1	1	1	1	
	強風	11	11	11	11	11	11	11	11	11	11	11	11	11	11	11	11	11	11	11	11	11	12	12	12	12	12	12	12	12	12	
	大雨	1	1				1				1	1	1	1		1	1	1	2	2		2	2	1	1	1	1	1			1	
	大雪			1	1		1	1	1	1				1							1	1										
	高潮			/	/	/	/	/	/	/				/							/			/				/	/			
	波浪	3	3	/	/	/	/	/	/	/	3	3	3	3	/	3	3	3	3	3	/	12	12	/	12	12	12	12	/	/	12	
	洪水	1	1				1				1	1	1	1		1	1	1	2	2		2	2	1	1	1	1	1			1	
	乾燥	3	3	3	3	3	3	3	3	3	3	3	3	3	3	3	3	3	3	3	3	3	6	6	6	6	6	6	6	6	6	
	濃霧																															
	霜																															
	雷	4	4	4	4	4	4	4	4	4	4	4	4	4	4	4	4	4	4	4	4	4	4	4	4	4	4	4	4	4	4	

2015年2月の警報・注意報 発表回数(継続を含まず)

		和歌山市	海南市	橋本市	紀の川市	岩出市	紀美野町	かつらぎ町	九度山町	高野町	有田市	御坊市	湯浅町	広川町	有田川町	美浜町	日高町	由良町	印南町	みなべ町	日高川町	田辺市	白浜町	上富田町	すさみ町	新宮市	那智勝浦町	太地町	古座川町	北山村	串本町	
警報	暴風																															
	大雨																															
	高潮			/	/	/	/	/	/	/				/							/			/				/	/			
	波浪			/	/	/	/	/	/	/				/							/			/				/	/			
	洪水																															
注意報	風雪																															
	強風	6	6	6	6	6	6	6	6	6	6	6	6	6	6	6	6	6	6	6	6	9	9	9	9	9	9	9	9	9	9	
	大雨																															
	大雪																															
	高潮			/	/	/	/	/	/	/				/							/			/				/	/			
	波浪	3	3	/	/	/	/	/	/	/	3	3	3	3	/	3	3	3	3	3	/	8	8	/	8	8	8	8	/	/	8	
	洪水																															
	乾燥	6	6	6	6	6	6	6	6	6	6	6	6	6	6	6	6	6	6	6	6	5	5	5	5	5	5	5	5	5	5	
	濃霧																															
	霜																															
	雷	4	4	4	4	4	4	4	4	4	4	4	4	4	4	4	4	4	4	4	4	4	4	4	4	4	4	4	4	4	4	

2015年3月の警報・注意報 発表回数(継続を含まず)

		和歌山市	海南市	橋本市	紀の川市	岩出市	紀美野町	かつらぎ町	九度山町	高野町	有田市	御坊市	湯浅町	広川町	有田川町	美浜町	日高町	由良町	印南町	みなべ町	日高川町	田辺市	白浜町	上富田町	すさみ町	新宮市	那智勝浦町	太地町	古座川町	北山村	串本町	
警報	暴風																															
	大雨																															
	高潮			/	/	/	/	/	/	/				/							/			/				/	/			
	波浪			/	/	/	/	/	/	/				/							/		1	1	/	1	1	1	1	/	/	1
	洪水																															
注意報	風雪																															
	強風	4	4	4	4	4	4	4	4	4	4	4	4	4	4	4	4	4	4	4	4	6	6	6	6	6	6	6	6	6	6	
	大雨																		1	1	1	1										
	大雪																															
	高潮			/	/	/	/	/	/	/				/							/			/				/	/			
	波浪	4	4	/	/	/	/	/	/	/	4	4	4	4	/	4	4	4	4	4	4	/	7	7	/	7	7	7	7	/	/	7
	洪水																															
	乾燥	3	3	3	3	3	3	3	3	3	3	3	3	3	3	3	3	3	3	3	3	6	6	6	6	6	6	6	6	6	6	6
	濃霧	2	2	2	2	2	2	2	2	2	2	2	2	2	2	2	2	2	2	2	2	2	2	2	2	2	2	2	2	2	2	2
	霜	12	12	12	12	12	12	12	12	12	12	12	12	12	12	12	12	12	12	12	12	12	12	12	12	12	12	12	12	12	12	12
	雷	4	4	4	4	4	4	4	4	4	4	4	4	4	4	4	4	4	4	4	4	4	5	5	5	5	5	5	5	5	5	5

2015年4月の警報・注意報 発表回数(継続を含まず)

Table with 20 columns (cities) and 18 rows (weather types). Rows include 警報 (Storm, Heavy Rain, High Tide, Wave, Flood) and 注意報 (Wind, Heavy Rain, Heavy Snow, High Tide, Wave, Flood, Drought, Thick Fog, Frost, Thunder). Values range from 0 to 9.

2015年5月の警報・注意報 発表回数(継続を含まず)

Table with 20 columns (cities) and 18 rows (weather types). Rows include 警報 (Storm, Heavy Rain, High Tide, Wave, Flood) and 注意報 (Wind, Heavy Rain, Heavy Snow, High Tide, Wave, Flood, Drought, Thick Fog, Frost, Thunder). Values range from 0 to 6.

2015年6月の警報・注意報 発表回数(継続を含まず)

Table with 20 columns (cities) and 18 rows (weather types). Rows include 警報 (Storm, Heavy Rain, High Tide, Wave, Flood) and 注意報 (Wind, Heavy Rain, Heavy Snow, High Tide, Wave, Flood, Drought, Thick Fog, Frost, Thunder). Values range from 0 to 11.

2015年7月の警報・注意報 発表回数(継続を含まず)

Table with 21 columns (locations) and 20 rows (weather types). Rows include 警報 (Storm, Heavy Rain, High Tide, etc.) and 注意報 (Wind, Heavy Rain, Snow, etc.).

2015年8月の警報・注意報 発表回数(継続を含まず)

Table with 21 columns (locations) and 20 rows (weather types). Rows include 警報 (Storm, Heavy Rain, High Tide, etc.) and 注意報 (Wind, Heavy Rain, Snow, etc.).

2015年9月の警報・注意報 発表回数(継続を含まず)

Table with 21 columns (locations) and 20 rows (weather types). Rows include 警報 (Storm, Heavy Rain, High Tide, etc.) and 注意報 (Wind, Heavy Rain, Snow, etc.).

2015年10月の警報・注意報 発表回数(継続を含まず)

Table with 26 columns (cities) and 20 rows (weather types). Includes categories like 警報 (Warning) and 注意報 (Attention). Cities include 和歌山市, 海南市, 橋本市, etc.

2015年11月の警報・注意報 発表回数(継続を含まず)

Table with 26 columns (cities) and 20 rows (weather types). Includes categories like 警報 (Warning) and 注意報 (Attention). Cities include 和歌山市, 海南市, 橋本市, etc.

2015年12月の警報・注意報 発表回数(継続を含まず)

Table with 26 columns (cities) and 20 rows (weather types). Includes categories like 警報 (Warning) and 注意報 (Attention). Cities include 和歌山市, 海南市, 橋本市, etc.

2015年の警報・注意報 発表回数(継続を含まず)

		和歌山市	海南市	橋本市	紀の川市	岩出市	紀美野町	かつらぎ町	九度山町	高野町	有田市	御坊市	湯浅町	広川町	有田川町	美浜町	日高町	由良町	印南町	みなべ町	日高川町	田辺市	白浜町	上富田町	すさみ町	新宮市	那智勝浦町	太地町	古座川町	北山村	串本町
警報	暴風	4	4	2	2	2	2	2	2	2	3	3	3	3	2	3	3	3	3	3	2	3	3	3	3	3	3	3	3	3	3
	大雨	2	2	1	2	1	2	2	1	1	1	3	2	4	2	4	3	3	4	5	2	5	4	3	4	5	6	5	2	4	6
	高潮	1	1	/	/	/	/	/	/	/	1	1	1	1	/	1	1	1	1	1	/	1	1	/	1	1	1	1	/	/	1
	波浪	3	3	/	/	/	/	/	/	/	3	3	3	3	/	3	3	3	3	3	/	6	6	/	6	6	6	6	/	/	6
	洪水	1	1	1	1	1	1	1	1	1	2	3	1	3	1	3	3	3	3	4	1	4	3	3	3	4	5	5	1	4	5
	風雪	1	1	1	1	1	1	1	1	1	1	1	1	1	1	1	1	1	1	1	1	1	1	1	1	1	1	1	1	1	1
注意報	強風	66	66	64	64	64	64	64	64	65	65	65	65	64	65	65	65	65	65	65	64	77	77	77	77	77	77	77	77	77	
	大雨	22	22	24	23	16	25	12	24	23	25	31	26	31	29	32	31	29	37	38	24	40	37	31	31	36	39	37	26	29	36
	大雪	0	0	1	1	0	1	1	1	1	0	0	0	0	1	0	0	0	0	0	1	1	0	0	0	0	0	0	0	0	0
	高潮	7	7	/	/	/	/	/	/	/	7	7	7	7	/	7	7	7	7	7	/	10	10	/	10	10	10	10	/	/	10
	波浪	40	40	/	/	/	/	/	/	/	40	40	40	40	/	40	40	40	40	40	/	86	86	/	86	86	86	86	/	/	86
	洪水	21	23	23	22	16	25	8	23	23	26	28	25	28	27	28	28	28	33	34	8	35	35	30	29	32	32	31	17	29	34
	乾燥	32	32	32	32	32	32	32	32	32	32	32	32	32	32	32	32	32	32	32	32	32	29	29	29	29	29	29	29	29	29
	濃霧	4	4	4	4	4	4	4	4	4	4	4	4	4	4	4	4	4	4	4	4	4	4	4	4	4	4	4	4	4	4
	霜	14	14	14	14	14	14	14	14	14	14	14	14	14	14	14	14	14	14	14	14	14	14	14	14	14	14	14	14	14	14
	雷	91	91	91	91	91	91	91	91	91	91	91	91	91	91	91	91	91	91	91	91	91	90	90	90	90	90	90	90	90	90

- ※ 特別警報の発表はありませんでした。
- ※ 暴風雪・大雪の各警報及び、着雪・なだれ・融雪・低温・着氷の各注意報の発表はありませんでした。
- ※ 表中の空白は発表日数が0回の日です。
- ※ 表中の / は当該警報・注意報の対象外です。

2015年 指定河川洪水予報発表状況

洪水予報名	発表番号	発表日時	標 題
熊野川下流洪水予報	第1号	7/17 00:30	はん濫注意情報
	第2号	7/17 16:40	はん濫注意情報解除
和歌山県有田川水系 有田川洪水予報	第1号	7/17 05:00	はん濫注意情報
	第2号	7/17 13:30	はん濫警戒情報
	第3号	7/17 17:10	はん濫注意情報(警戒情報解除)
	第4号	7/17 20:50	はん濫注意情報解除
和歌山県日高川水系 日高川洪水予報	第1号	7/17 02:10	はん濫注意情報
	第2号	7/17 04:00	はん濫警戒情報
	第3号	7/17 04:40	はん濫危険情報
	第4号	7/18 05:10	はん濫警戒情報
	第5号	7/18 07:10	はん濫注意情報(警戒情報解除)
	第6号	7/18 09:30	はん濫注意情報解除
和歌山県古座川水系 古座川洪水予報	第1号	7/17 00:00	はん濫注意情報
	第2号	7/17 02:00	はん濫警戒情報
	第3号	7/17 12:50	はん濫注意情報(警戒情報解除)
	第4号	7/17 17:45	はん濫注意情報解除
熊野川中流(日足区間) 洪水予報	第1号	7/16 19:50	はん濫注意情報
	第2号	7/16 21:30	はん濫警戒情報
	第3号	7/17 00:00	はん濫危険情報
	第4号	7/17 02:00	はん濫発生情報
	第5号	7/17 14:30	はん濫警戒情報
	第6号	7/17 21:30	はん濫注意情報(警戒情報解除)
	第7号	7/18 04:00	はん濫注意情報解除
	第1号	8/25 19:15	はん濫注意情報
	第2号	8/26 00:50	はん濫注意情報解除
	熊野川中流(本宮区間) 洪水予報	第1号	7/16 22:40
第2号		7/17 00:40	はん濫警戒情報
第3号		7/17 03:20	はん濫危険情報
第4号		7/17 12:00	はん濫警戒情報
第5号		7/17 15:45	はん濫注意情報(警戒情報解除)
第6号		7/17 19:20	はん濫注意情報解除

2015年 土砂災害警戒情報発表状況

標 題	発表 番号	発表 日時	警戒対象地域
和歌山県土砂災害警戒情報	第1号	7/16 21:45	田辺市* 新宮市*
和歌山県土砂災害警戒情報	第2号	7/17 00:15	田辺市 新宮市 古座川町*
和歌山県土砂災害警戒情報	第3号	7/17 01:45	田辺市 新宮市 かつらぎ町* 古座川町
和歌山県土砂災害警戒情報	第4号	7/17 02:20	御坊市* 田辺市 新宮市 かつらぎ町 高野町* 広川町* 有田川町* 印南町* 日高川町* 白浜町* 上富田町* すさみ町* 那智勝浦町* 古座川町
和歌山県土砂災害警戒情報	第5号	7/17 04:15	御坊市 田辺市 新宮市 かつらぎ町 高野町 広川町 有田川町 印南町 みなべ町* 日高川町 白浜町 上富田町 すさみ町 那智勝浦町 古座川町
和歌山県土砂災害警戒情報	第6号	7/17 05:15	御坊市 田辺市 新宮市 かつらぎ町 高野町 広川町 有田川町 日高町* 由良町* 印南町 みなべ町 日高川町 白浜町 上富田町 すさみ町 那智勝浦町 古座川町
和歌山県土砂災害警戒情報	第7号	7/17 14:30	御坊市 田辺市 新宮市 かつらぎ町 高野町 広川町 有田川町 日高町 由良町 印南町 みなべ町 日高川町 那智勝浦町 古座川町
和歌山県土砂災害警戒情報	第8号	7/17 16:00	御坊市 田辺市 かつらぎ町 高野町 広川町 有田川町 日高町 由良町 印南町 みなべ町 日高川町
和歌山県土砂災害警戒情報	第9号	7/17 18:00	御坊市 田辺市 広川町 有田川町 日高町 由良町 印南町 みなべ町 日高川町
和歌山県土砂災害警戒情報	第10号	7/18 00:40	御坊市 田辺市 広川町 有田川町 日高町 由良町 日高川町
和歌山県土砂災害警戒情報	第11号	7/18 02:20	田辺市 日高川町
和歌山県土砂災害警戒情報	第12号	7/18 04:10	全警戒解除
和歌山県土砂災害警戒情報	第1号	7/22 09:45	印南町* みなべ町* 日高川町*
和歌山県土砂災害警戒情報	第2号	7/22 17:20	日高川町
和歌山県土砂災害警戒情報	第3号	7/23 05:15	全警戒解除

*は、新たに警戒対象となった市町村を示します。

2015年 記録的短時間大雨情報発表状況

表題	号数	発表日時	内容
和歌山県記録的短時間大雨情報	第1号	8/ 6 07:20	7時 日高町付近で約120ミリ

2015年 潮位に関する情報発表状況

該当事項はありません。

2015年 竜巻注意情報発表状況

情報の種類	発表番号	発表日時
和歌山県竜巻注意情報	第1号	1/15 08:06
和歌山県竜巻注意情報	第2号	1/15 09:17
和歌山県竜巻注意情報	第1号	4/16 23:21
和歌山県竜巻注意情報	第1号	8/ 2 15:08
和歌山県竜巻注意情報	第1号	8/ 6 14:58
和歌山県竜巻注意情報	第2号	8/ 6 16:00
和歌山県竜巻注意情報	第1号	8/ 8 13:56
和歌山県竜巻注意情報	第2号	8/ 8 14:57
和歌山県竜巻注意情報	第1号	8/25 11:09
和歌山県竜巻注意情報	第2号	8/25 15:37
和歌山県竜巻注意情報	第1号	8/30 02:27
和歌山県竜巻注意情報	第2号	8/30 03:27
和歌山県竜巻注意情報	第3号	8/30 04:27
和歌山県竜巻注意情報	第4号	8/30 05:32
和歌山県竜巻注意情報	第5号	8/30 06:31
和歌山県竜巻注意情報	第1号	9/ 1 14:47
和歌山県竜巻注意情報	第1号	9/ 6 16:53
和歌山県竜巻注意情報	第2号	9/ 6 17:51
和歌山県竜巻注意情報	第1号	10/ 2 01:45
和歌山県竜巻注意情報	第2号	10/ 2 02:41

2015年 高温注意情報発表状況

情報の種類	発表番号	発表日時
和歌山県高温注意情報	第1号	7/26 10:41
和歌山県高温注意情報	第1号	7/28 05:02
和歌山県高温注意情報	第1号	7/29 10:43
和歌山県高温注意情報	第1号	7/30 10:42
和歌山県高温注意情報	第1号	7/31 05:00
和歌山県高温注意情報	第1号	8/ 1 05:00
和歌山県高温注意情報	第1号	8/ 2 05:02
和歌山県高温注意情報	第1号	8/ 4 13:10
和歌山県高温注意情報	第1号	8/ 5 12:53
和歌山県高温注意情報	第1号	8/ 7 12:12
和歌山県高温注意情報	第1号	8/ 8 05:00
和歌山県高温注意情報	第1号	8/ 9 05:03
和歌山県高温注意情報	第1号	8/10 05:01
和歌山県高温注意情報	第1号	8/11 05:00

2015年 火災気象通報実施回数

1月	2月	3月	4月	5月	6月	7月	8月	9月	10月	11月	12月	年
13	14	9	0	2	0	1	0	0	3	1	4	47

2015年 気象情報発表回数

情報の種類	1月	2月	3月	4月	5月	6月	7月	8月	9月	10月	11月	12月	年
大雨と突風及び落雷					7	4	2	13	9	2	10	1	48
大雨と突風及び降ひょう				1									1
大雨と突風及び高波				3									3
大雨と強風及び高波				5									5
大雨と落雷							5						5
大雨						4	4	5		2			15
暴風と高波及び大雨										1		1	2
暴風と高波												2	2
強風と大雨及び落雷												1	1
強風と高波及び大雨										3			3
強風と高波及び落雷									1				1
強風と高波				2									2
高波と強風			3										3
大雪と風雪及び高波	1												1
大雪と風雪	1												1
雪	4	2											6
落雷と突風及び降ひょう				4									4
突風と降ひょう及び落雷				4		4							8
突風と落雷	3				3	5		4	3	7	5		30
長期間の低温と日照不足									2				2
長期間の低温									1				1
平成27年台風第6号					4								4
平成27年台風第11号							15						15
平成27年台風第15号								11					11
平成27年台風第18号									8				8
月合計	9	2	3	19	14	17	26	33	24	15	15	5	182

2015年の主な気象災害

期日・期間	気象災害名	発生地域	気象状況	主な被害状況
7月15日～7月17日	浸水害 海上波浪害 山がけ崩れ害 洪水害 その他(風害)	府県区内の全域 北部 南部	台風第11号は、16日23時頃高知県室戸市付近に上陸したあと、四国地方、中国地方を北上し、17日午後日本海へ抜けた。この台風の接近により、和歌山県では14日から海上は大しけとなり、また、台風をとりまく雨雲が長時間かかったことから、県内の多い所では700mmを超える大雨となった。	住家の被害は、一部損壊が広川町で1棟、床上浸水が新宮市で3棟、湯浅町で2棟、床上浸水は御坊市、新宮市、湯浅町、広川町、印南町、日高川町で合わせて50棟。 がけ崩れ3箇所(有田川町、広川町、串本町)。 鉄道運休約20本、フェリー(和歌山～徳島間)欠航34便。 県内全域の国道及び県道で、崩土、越波等により道路の通行止めが多数発生。
8月22日～8月25日	沿岸波浪害	局部地域 南部	台風第15号は、23日から24日に東シナ海を北上したあと、25日6時過ぎ熊本県荒尾市付近に上陸した。 この台風の影響で、和歌山県では21日から波が高くなり、25日にはしけの状態となった。	JR紀勢本線新宮駅～三輪崎駅間で越波により線路の盛土が流失したため、新宮駅～紀伊勝駅間は22日始発から8月29日まで部分運休となった。 8月30日始発より通常運行。
8月25日	強風害	局部地域 南部	台風第15号が、25日6時過ぎに熊本県荒尾市付近に上陸し、その後九州北部地方を北上した。 和歌山県では、この台風の周辺で暖かく湿った空気が流れ込んで大気の状態が非常に不安定となったため、活発な積乱雲が発生し、白浜町湯崎地区で突風が発生した。	25日14時20分頃、白浜町湯崎地区で突風が発生し、屋根瓦のめくれや落下、外壁破損などの被害が発生した。 この突風をもたらした現象は竜巻の可能性はあるものの特定には至らず、強さは藤田スケールでF0と推定した。
8月30日	強風害 竜巻害	局部地域 南部	西日本を東北東進する低気圧からのびる前線に向かって南から暖かく湿った空気が流れ込んだ。 このため、和歌山県では大気の状態が非常に不安定となり活発な積乱雲が発生し、田辺市高雄地区と日浜町才野地区で突風が発生した。	30日3時50分頃、田辺市高雄地区で突風が発生し、屋根瓦のめくれや樹木の幹折れなどの被害が発生した。 この突風をもたらした現象の種類は特定できず、強さは藤田スケールでF0と推定した。 30日4時00分頃、白浜町才野地区で突風が発生し、屋根の一部破損や屋根瓦のめくれ、窓ガラス破損、樹木の幹折れなどの被害が発生した。 この突風をもたらした現象は竜巻の可能性が高いと判断し、強さは藤田スケールでF1と推定した。

期日・期間	気象災害名	発生地域	気象状況	主な被害状況
9月6日	竜巻害	局部地域 北部	西日本に停滞する前線を低気圧が通過した。和歌山県では、この低気圧や前線に向かって暖かく湿った空気が流れ込んだため、大気の状態が非常に不安定となった。このため活発な積乱雲が発生し、みなべ町壇田地区で突風が発生した。	6日17時30分頃、みなべ町壇田地区で突風が発生し、住家の屋根の一部損壊や、樹木の幹折れなどの被害が発生した。この突風をもたらした現象は竜巻と推定し、強さは藤田スケールでF0と推定した。
12月11日	沿岸波浪害 強風害	局部地域 北部	10日夜、前線を伴った低気圧が発達しながら西日本を東北東に進み、11日朝には近畿地方を通過した。このため、和歌山県では11日未明から明け方にかけて暴風が吹き、海上は大しけとなった。	11日3時過ぎ、和歌山市の紀の川河口付近において、停泊中のコンテナ船が風波により流されて波消しブロックに乗り上げて座礁した。乗組員5名はヘリコプターにより救出され病院へ運ばれたが怪我はなかった。和歌山～徳島間のフェリー8便が欠航した。

※ 被害状況の資料は和歌山県HPの「わかやま県政ニュース」等から入手しています。

2015年 生物季節観測表

植物

種 目	現象	本 年	平 年	昨 年	最 早	最 晩
スイセン	開花	1/13	1/14	1/6	1955.11.15	1984.02.27
ツバキ	開花	2/16	2/4	3/25	1978.01.05	1962.04.10
ウメ	開花	2/20	2/12	2/14	1957.01.10	1984.03.14
タンポポ	開花	2/24	3/5	3/7	2008.01.18	1966.04.10
スマレ	開花	2/20	3/18	3/25	1962.02.18	2012.04.11
ソメイヨシノ	開花	3/23	3/26	3/26	2002.03.16	1984.04.06
モモ	開花	4/1	3/27	3/27	1954.02.20	1984.04.10
シバ	発芽	3/26	4/3	4/3	1956.03.01	1993.04.17
ソメイヨシノ	満開	3/30	4/4	3/31	2013.03.26	1988.04.12
イチヨウ	発芽	4/7	4/6	4/11	2006.03.27	1962.04.16
ノダフジ	開花	4/13	4/17	4/14	2007.04.06	1953.05.09
ヤマツツジ	開花	--	4/20	--	1989.04.09	2010.05.06
アジサイシンカ	開花	6/3	6/7	6/10	1998.05.26	2013.06.17
サルスベリ	開花	8/10	7/24	7/25	1974.07.08	1962.08.20
ヒガンバナ	開花	9/15	9/18	9/18	1991.09.06	2010.10.03
ヤマハギ	開花	--	9/8	--	2009.07.24	1983.10.06
ススキ	開花	9/1	9/22	10/17	1998.08.14	2011.10.24
サザンカ	開花	10/24	11/6	10/29	2015.10.24	1977.12.03
イチヨウ	黄葉	11/19	11/21	11/21	1967.11.04	1961.12.25
イロハカエデ	紅葉	12/11	12/4	12/11	1953.11.08	2006.12.21
イチヨウ	落葉	11/30	12/3	11/30	1981.11.17	1961.12.30
イロハカエデ	落葉	12/22	12/17	12/17	1954.11.20	1983.01.09

動物

種 目	現象	本 年	平 年	昨 年	最 早	最 晩
ヒバリ	初鳴	--	2/22	--	1988.02.09	2010.03.22
ウグイス	初鳴	3/18	3/13	3/24	1991.02.18	2005.04.13
モンシロチョウ	初見	3/30	3/20	3/27	1990.02.21	2013.04.17
ツバメ	初見	4/2	3/23	4/8	1958.03.01	1963.04.27
トカゲ	初見	--	4/13	--	2007.03.08	1984.06.10
キアゲハ	初見	4/17	4/18	4/14	1990.03.28	1979.05.21
ホタル	初見	--	5/27	--	1961.05.05	1975.06.19
トノサマガエル	初見	--	5/30	--	1984.04.15	1994.06.15
シオカラトンボ	初見	--	6/27	7/8	1985.05.15	1982.08.05
ニイニイゼミ	初鳴	6/30	7/6	7/11	2004.06.24	1982.07.23
クマゼミ	初鳴	7/8	7/11	7/11	1994.06.29	1970.07.30
アブラゼミ	初鳴	7/8	7/20	7/11	1998.07.06	1975.09.03
ツクツクホウシ	初鳴	8/15	8/8	--	1991.07.24	1957.09.21
エンマコオロギ	初鳴	--	8/22	--	1991.07.22	1982.09.05
ヒグラシ	初鳴	--	7/30	--	1990.07.20	1991.08.10
モズ	初鳴	--	9/24	--	1987.08.24	1983.10.26

平年の統計期間 1981年～2010年
起日欄の - は観測なし