

令和3年11月19日の 宗谷地方の暴風に関する気象速報

1. 天気概況と社会的な影響
2. 地上天気図と気象衛星赤外画像
3. アメダスによる実況
 - 3-1. 日最大風速と日最大瞬間風速
 - 3-2. 風向・風速時系列
4. 統計開始以来の極値を更新した観測所
5. 防災気象情報の発表状況
 - 5-1. 気象情報の発表状況
 - 5-2. 市町村ごとの警報・注意報の発表状況

令和3年11月24日
稚内地方気象台

気象速報に関するお問い合わせ先
稚内地方気象台（業務時間 平日08：30～17：15）
電話 0162-23-2678

【値は速報値のため、後日修正する可能性があります。ご利用には留意願います。】

1. 天気概況と社会的な影響

■ 天気概況

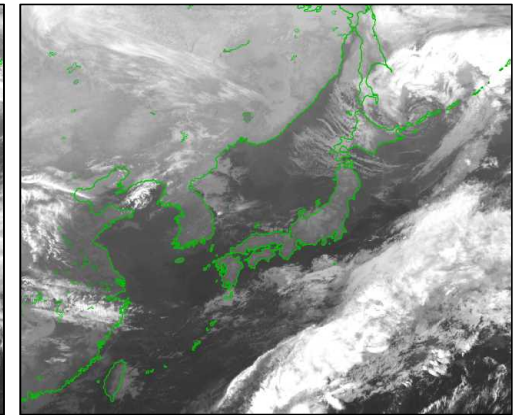
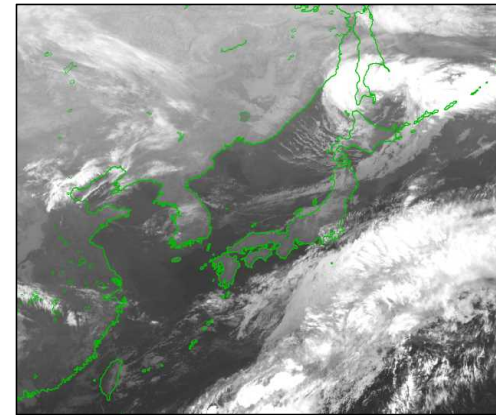
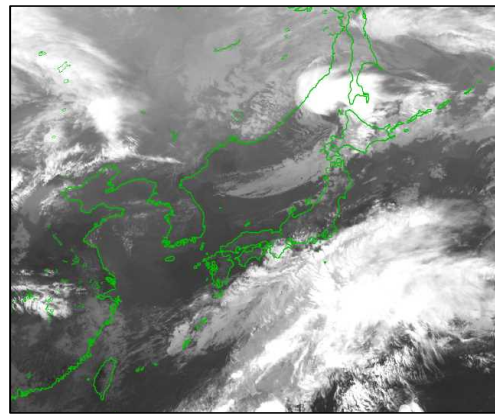
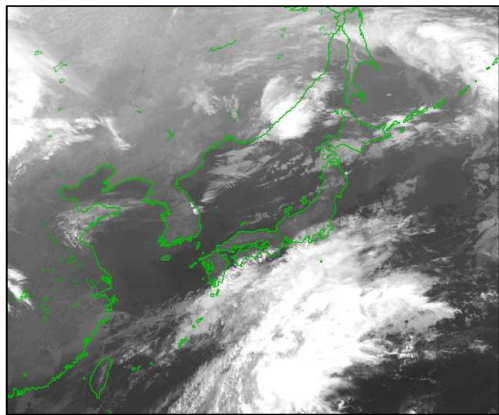
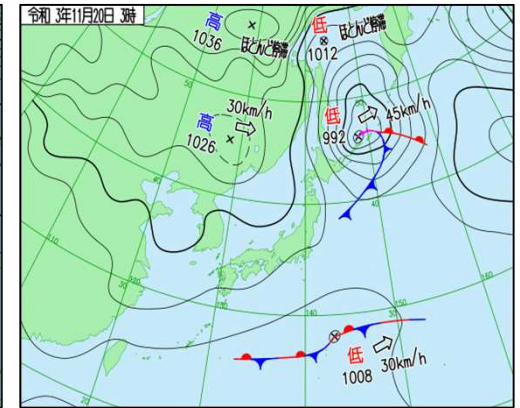
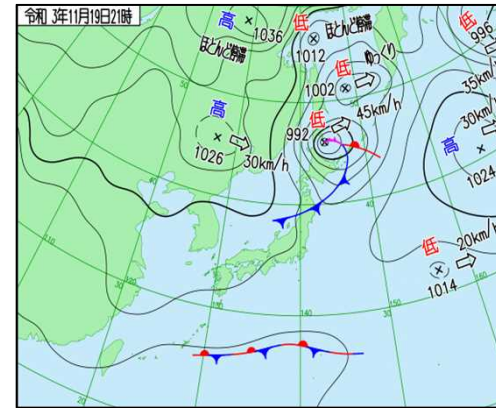
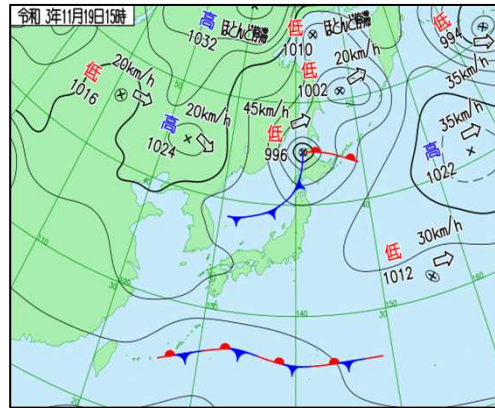
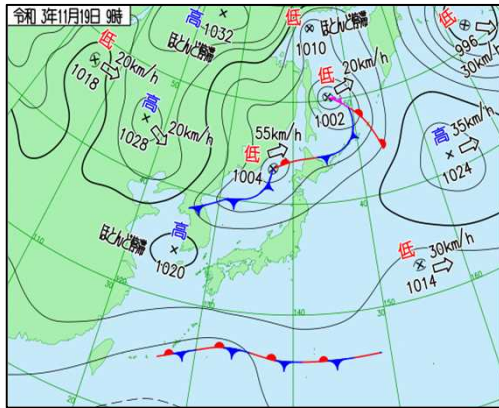
19日09時に日本海北部にある低気圧が、発達しながら19日夜に宗谷海峡付近に進み、20日には千島近海に達した。稚内上空5500メートル付近には氷点下33度以下と12月上旬並みの寒気が流入しており大気の状態が非常に不安定となった。

このため、宗谷北部と利尻・礼文では気圧の傾きが大きくなり、19日夜には西から北西の猛烈な風の吹いた所があった。最大風速は、稚内市宗谷岬で北西30.0m/s、稚内空港で北西26.1m/s、利尻町沓形で西北西22.7m/s、最大瞬間風速は、稚内市宗谷岬で北西38.7m/s、利尻空港で西北西34.5m/s、稚内空港で北西34.0m/sを観測したのをはじめ、複数の観測地点で11月として1位の値を更新した。

■ 社会的な影響

この低気圧の影響により、稚内市、豊富町、利尻町、礼文町で建物・土木・農業・水産施設被害や倒木、看板、標識等の破損が複数発生した。交通関係では特急列車4便、普通列車5便の運休が発生した。（宗谷総合振興局調べ）

2. 地上天気図と気象衛星赤外画像 (11月19日09時から20日03時)



19日09時

19日15時

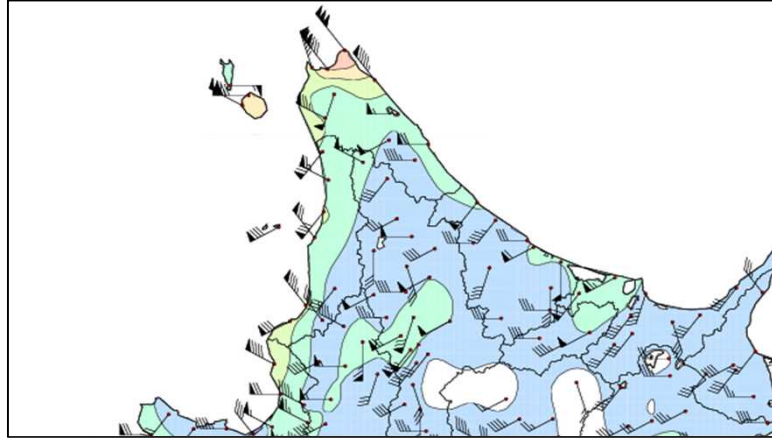
19日21時

20日03時

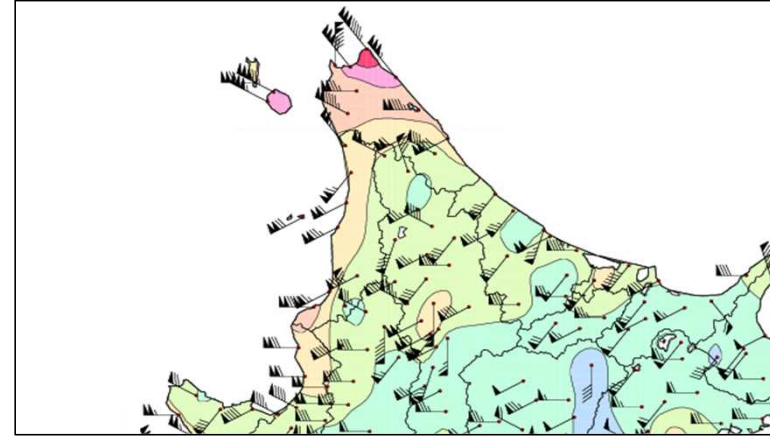
3. アメダスによる実況

3-1. 日最大風速と日最大瞬間風速

日最大風速 (11月19日)



日最大瞬間風速 (11月19日)



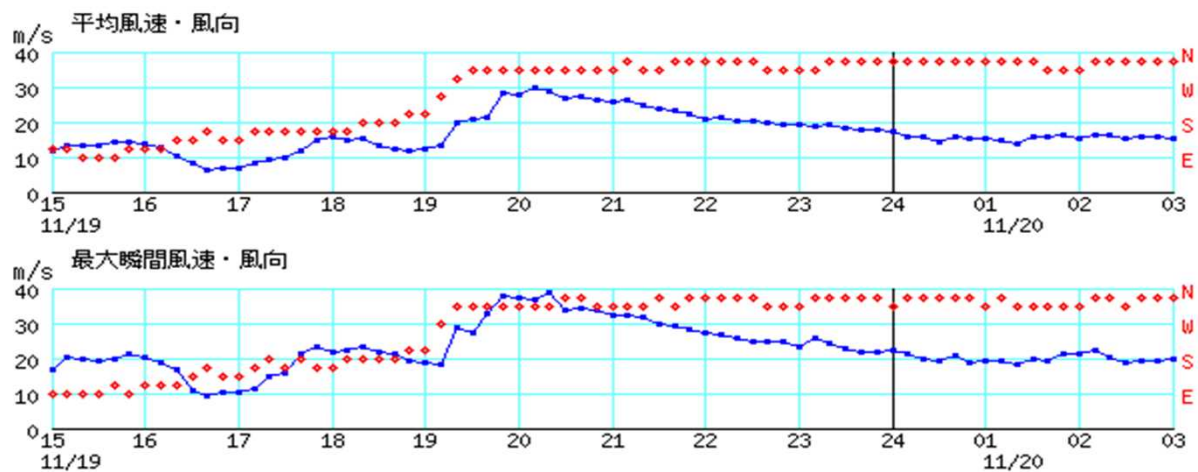
地点名	記載用名称	風向(16方位)	日最大風速(m/s)	起時(JST)
宗谷岬	稚内市宗谷岬	北西	30.0	20:11
声間	稚内空港	北西	26.1	19:37
本泊	利尻空港	西	23.5	17:25
杓形	利尻町杓形	西北西	22.7	17:22
稚内	稚内市開運	北北西	18.8	21:07
浜鬼志別	猿払村浜鬼志別	北西	18.8	20:57
豊富	豊富	西北西	14.8	19:06
北見枝幸	枝幸町枝幸	西	14.4	21:19
浜頓別	浜頓別	西	11.0	20:06
礼文	礼文町香深	東	10.7	14:50
沼川	稚内市沼川	南南西	10.0	17:36
中頓別	中頓別	西南西	9.6	20:05
歌登	枝幸町歌登	西	8.5	21:32

地点名	記載用名称	風向(16方位)	日最大瞬間風速(m/s)	起時(JST)
宗谷岬	稚内市宗谷岬	北西	38.7	20:11
本泊	利尻空港	西北西	34.5	17:30
声間	稚内空港	北西	34.0	19:30
浜鬼志別	猿払村浜鬼志別	北西	31.3	20:36
杓形	利尻町杓形	西北西	31.0	17:24
豊富	豊富	西北西	28.7	18:58
稚内	稚内市開運	北	27.7	21:00
浜頓別	浜頓別	西	27.2	20:03
北見枝幸	枝幸町枝幸	西南西	25.6	21:11
沼川	稚内市沼川	西	25.3	18:37
礼文	礼文町香深	西	23.7	17:16
中頓別	中頓別	西南西	21.6	20:11
歌登	枝幸町歌登	西北西	16.9	22:09

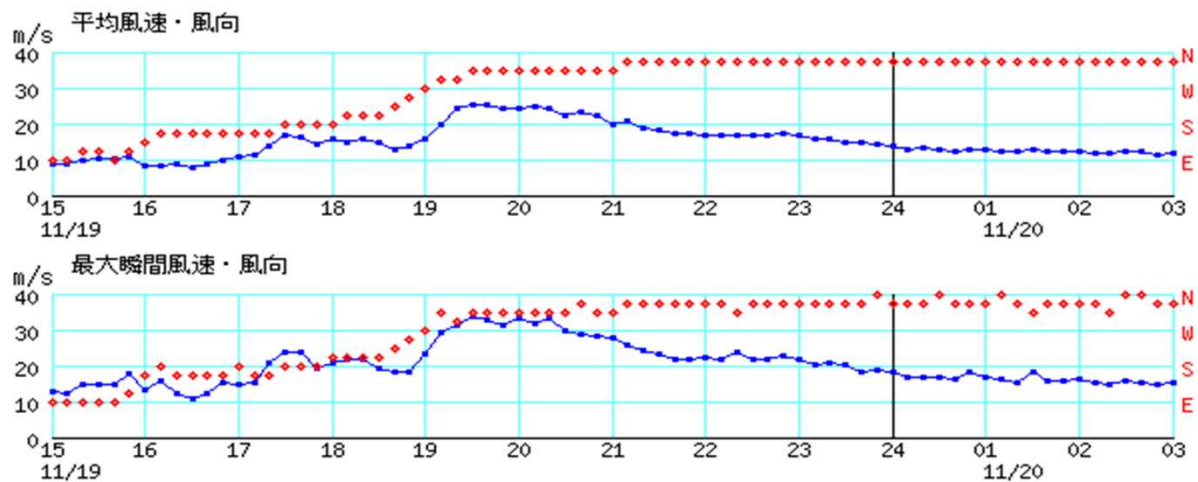
3-2. 風向・風速時系列 (19日15時~20日3時)

(赤：風向、青：平均風速・最大瞬間風速)

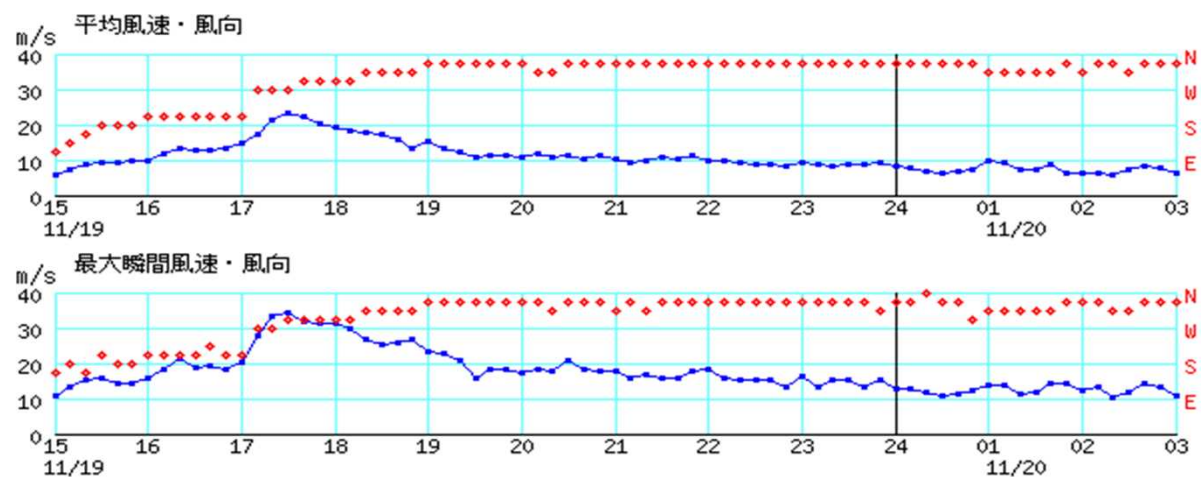
(1) 稚内市宗谷岬



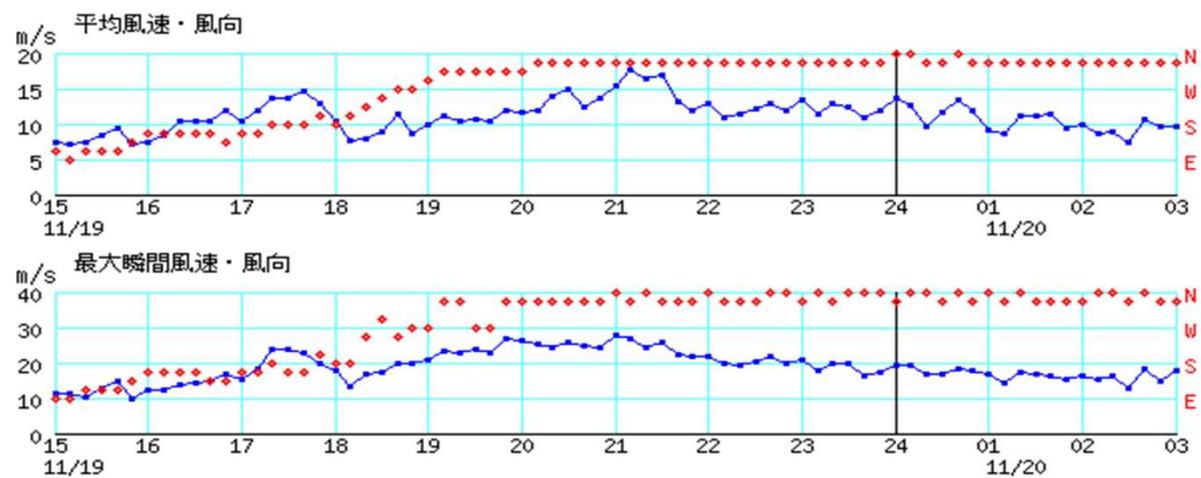
(2) 稚内空港



(3) 利尻空港



(4) 稚内市開運



4. 統計開始以来の極値を更新した観測所（11月20日09時現在までの速報値）

(1) 11月の1位を更新（日最大風速・風向）

観測所	更新した値			これまでの1位の値			統計開始年
	m/s	風向	時分	m/s	風向	年月日	
稚内市宗谷岬	30.0	北西	20:11	30	西北西	1979/11/7	1978年
稚内空港	26.1	北西	19:37	24	西	2005/11/22	2003年
利尻町沓形	22.7	西北西	17:22	19	西南西	1995/11/8	1977年

(2) 11月の1位を更新（日最大瞬間風速・風向）

観測所	更新した値			これまでの1位の値			統計開始年
	m/s	風向	起時	m/s	風向	起日	
稚内市宗谷岬	38.7	北西	20:11	35.7	北西	2008/11/8	2008年
稚内空港	34.0	北西	19:30	28.8	北北西	2017/11/11	2009年
猿払村浜鬼志別	31.3	北西	20:36	28.4	北北西	2017/11/11	2008年
利尻空港	34.5	西北西	17:30	29.3	南西	2014/11/3	2009年
稚内市沼川	25.3	西	18:37	23.3	北西	2017/11/11	2009年
利尻町沓形	31.0	西北西	17:24	26.3	北東	2009/11/14	2008年
豊富	28.7	西北西	18:58	28.3	南西	2014/11/3	2008年
浜頓別	27.2	西	20:03	23.9	南西	2015/11/4	2008年

5. 防災気象情報の発表状況

5-1. 気象情報の発表状況

発表時刻	情報名
11月19日05時28分	暴風と雷及び突風に関する宗谷地方気象情報 第1号
11月19日16時11分	暴風と雷及び突風に関する宗谷地方気象情報 第2号
11月19日22時49分	暴風と雷及び突風に関する宗谷地方気象情報 第3号

5-2. 市町村ごとの警報・注意報の発表状況

●：発表 ◇：特別警報から警報 ▽：特別警報から注意報 ▼：警報から注意報 ○：継続 解：解除
 浸：浸水害 土：土砂災害 土浸：土砂災害、浸水害 **斜体字：発表** **下線：特別警報から警報**

発表時刻	警報・注意報	稚内市	猿払村	豊富町	幌延町	浜頓別町	中頓別町	枝幸町	礼文町	利尻町	利尻富士町
2021/11/19 6:29	雷注意報	○	○	○	○	○	○	○	○	○	○
	強風注意報	●	●	●	●	●	●	●	●	●	●
	波浪注意報	●		●	●				●	●	●
	高潮注意報	●									
2021/11/19 10:19	暴風警報	●	●	●	●	●		●	●	●	●
	雷注意報	○	○	○	○	○	○	○	○	○	○
	強風注意報						○				
	波浪注意報	○	●	○	○	●		●	○	○	○
	高潮注意報	○									
2021/11/19 16:46	暴風警報	○	○	○	○	○		○	○	○	○
	雷注意報	○	○	○	○	○	○	○	○	○	○
	強風注意報						○				
	波浪注意報	○	○	○	○	○		○	○	○	○
	高潮注意報	○									
2021/11/19 20:41	暴風警報	○	○	○	○	○		○			
	雷注意報	○	○	○	○	○	○	○	○	○	○
	強風注意報						○		▼	▼	▼
	波浪注意報	○	○	○	○	○		○	○	○	○
	高潮注意報	○									
2021/11/19 22:24	雷注意報	○	○	○	○	○	○	○	○	○	○
	強風注意報	▼	▼	▼	▼	▼	○	▼	○	○	○
	波浪注意報	○	○	○	○	○		○	○	○	○
	高潮注意報	解									
2021/11/20 4:41	雷注意報	解	解	解	解	解	解	解	解	解	解
	強風注意報	○	○	○	○	解	解	解	○	○	○
	波浪注意報	○	○	○	○	○		○	○	○	○
2021/11/20 10:40	強風注意報	解	解	解	解				解	解	解
	波浪注意報	解	解	解	解	○		○	解	解	解