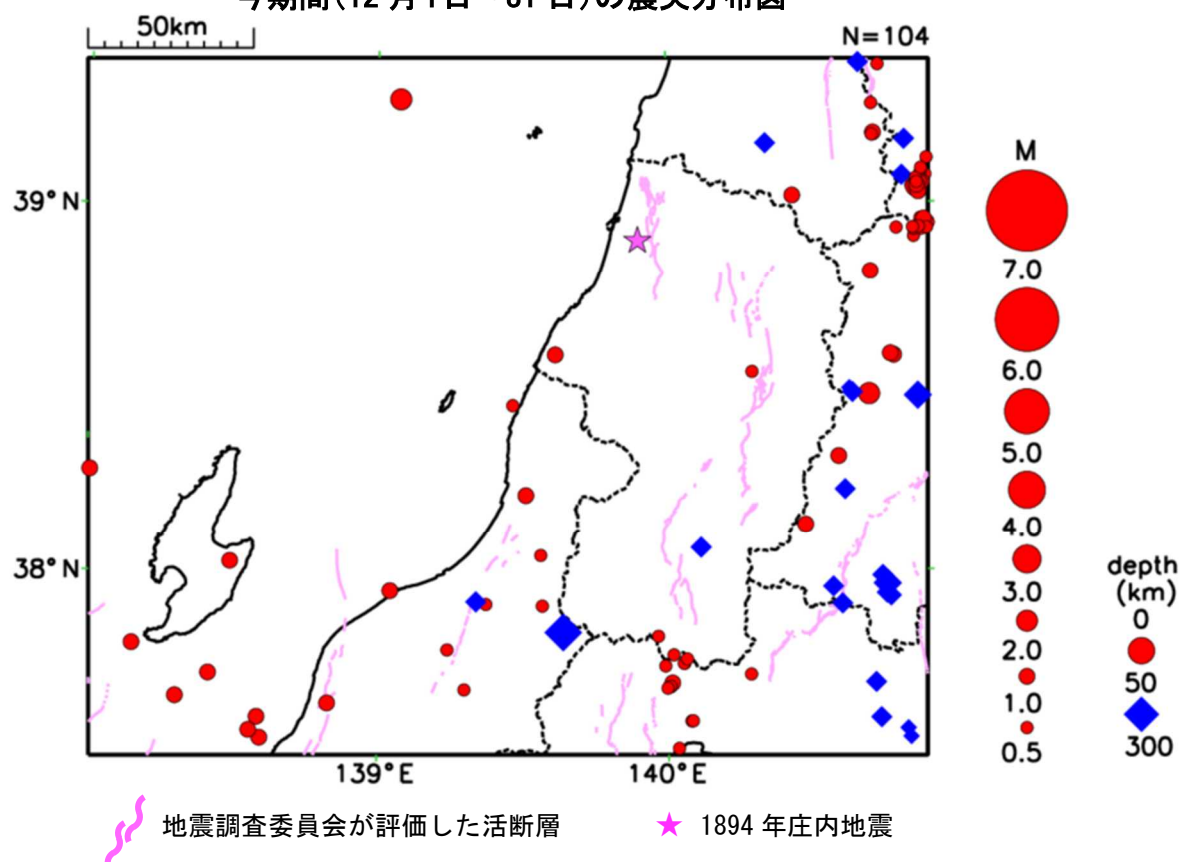


山形県月間地震概況（2025 年 12 月）

山形地方気象台

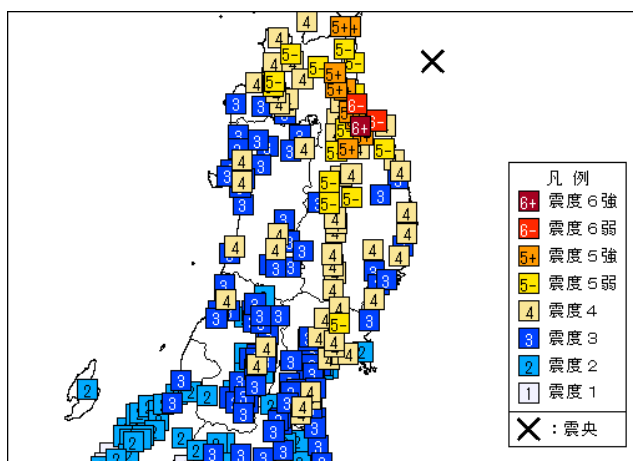
今期間(12月1日～31日)の震央分布図



【概況】

この期間、山形県とその周辺（上図の範囲内）で観測した地震は 104 回であった。また期間中に県内で震度1以上を観測した地震は 13 回（うち、10 回は青森県東方沖の地震による）（前期間 20 回）であった。

8日 23 時 15 分に青森県東方沖の深さ 54km で M7.5 の地震が発生し、青森県を中心に北海道から近畿地方にかけて震度6強～1を観測した。県内では酒田市、村山市、中山町で震度4を観測したほか、広い範囲で震度3～1を観測した（右図）。また、山形県庄内で長周期地震動階級2を観測したほか、県内の広い範囲で階級1を観測した。この地震は太平洋プレートと陸のプレートの境界で発生した。この地震の震央付近では地震活動が活発化し、8日から31日までに山形県で震度1以上を観測する地震が 10 回（震度4:1回、震度3:1回、震度2:4回、震度1:4回）発生した。

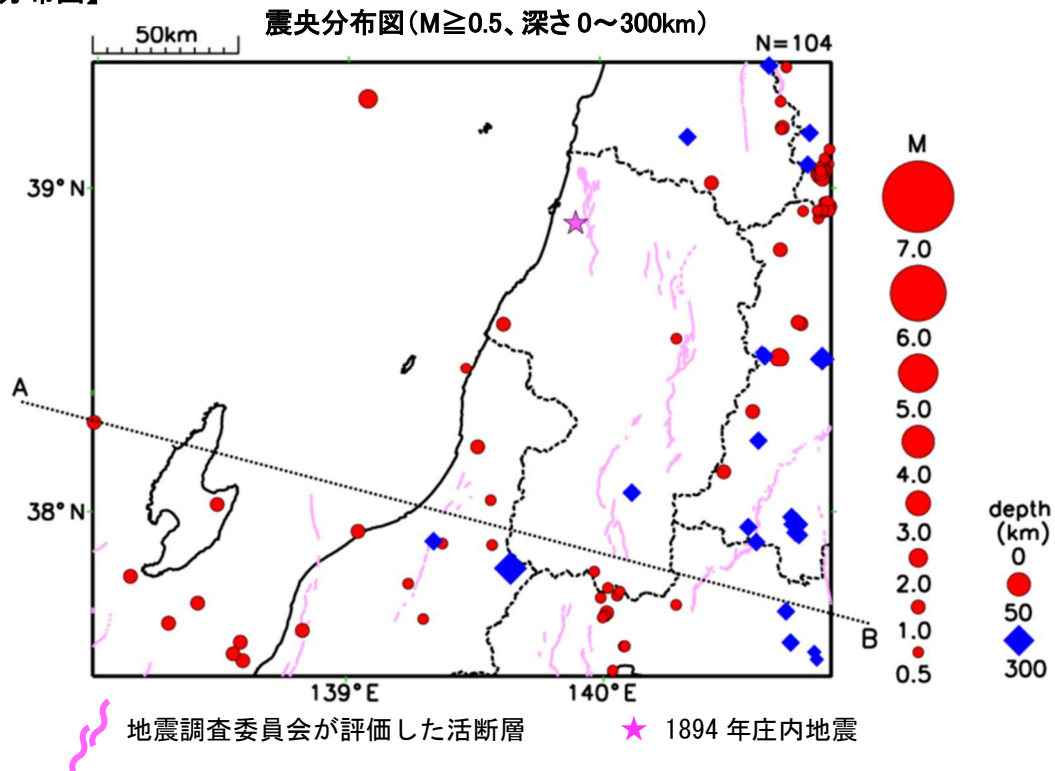


8日 23 時 15 分に青森県東方沖で発生した地震(M7.5)の震央(×)と市町村別震度

※本資料では、地震の規模を示すマグニチュードを「M」として表記している。

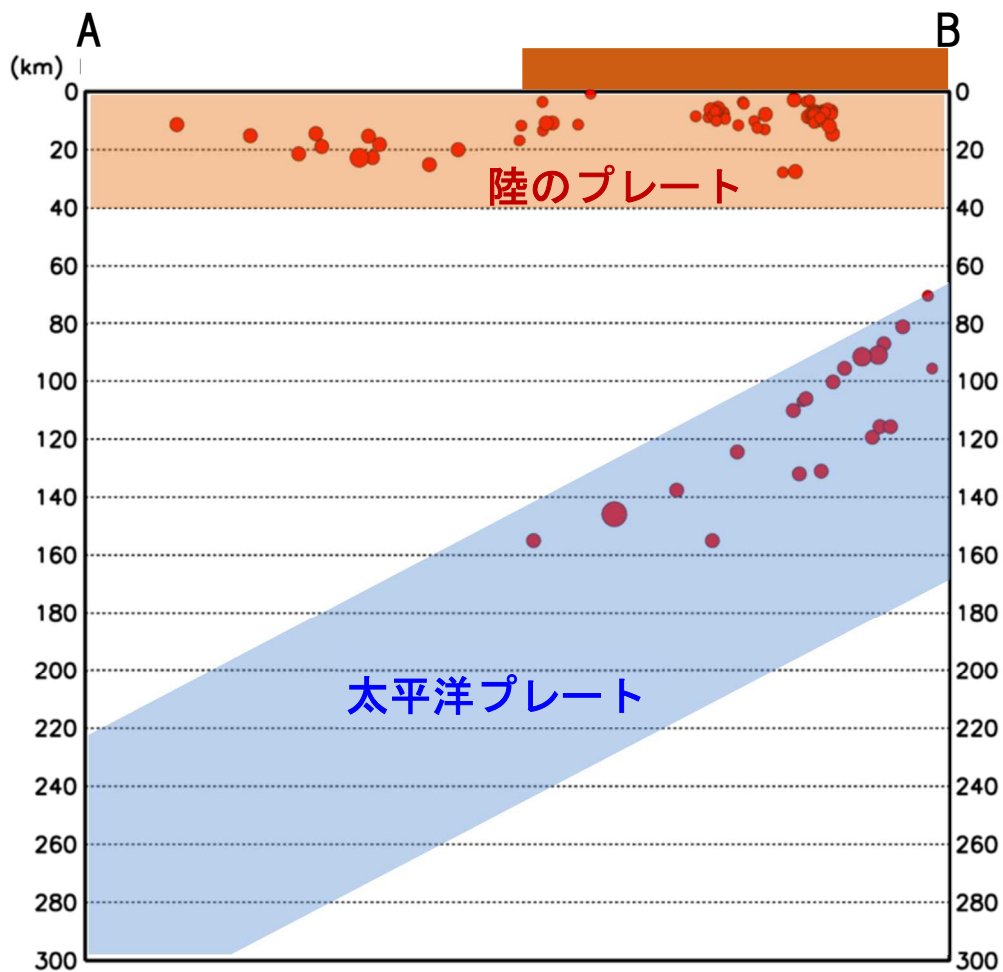
※山形県の各地の震度の詳細は、別紙「山形県で震度1以上を観測した地震の表」を参照。なお、震源要素等は、再調査により変更することがある。

【震央分布図】



【断面図】

断面図は震央分布図内の震源を直線 A-B (太平洋プレートの沈み込む方向) に投影したものである。



※太平洋プレート及び陸のプレートの位置は、地震発生状況を考慮して描いた大まかなものである。

※ は陸地の大まかな位置を示している。

※陸地から離れた海域ほど、震源の深さ精度は良くない。なお、沖合いの地殻内で発生する地震の震源は、実際はより浅いものが多いと考えられる。

山形県で震度 1 以上を観測した地震の表

※今後の精査により、震源や震度のデータが追加されることがある。

期間 2025年12月 1 日～2025年12月31日

発 震 時	震 央 地 名	北 緯	東 経	深 さ	規 模
各地の震度					
2025年12月01日02時25分	宮城県沖	38° 12.7' N	141° 47.7' E	59km	M4.7
山形県	震度 1 : 最上町向町＊ 舟形町舟形＊ 大蔵村肘折＊ 大蔵村清水＊ 戸沢村古口＊ 村山市中央＊ 天童市老野森＊ 東根市中央＊ 中山町長崎＊ 尾花沢市若葉町＊ 大石田町緑町＊ 米沢市アルカディア 高畠町高畠＊ 白鷹町荒砥＊				
2025年12月08日23時15分	青森県東方沖	40° 58.0' N	142° 17.2' E	54km	M7.5
山形県	震度 4 : 酒田市飛鳥＊ 村山市中央＊ 中山町長崎＊ 震度 3 : 鶴岡市馬場町 鶴岡市道田町＊ 鶴岡市藤島＊ 酒田市亀ヶ崎 酒田市宮野浦＊ 酒田市山田＊ 酒田市観音寺＊ 酒田市本町＊ 三川町横山＊ 遊佐町遊佐 遊佐町小原田 遊佐町舞鶴＊ 庄内町狩川＊ 庄内町余目＊ 新庄市東谷地田町 新庄市堀端町＊ 新庄市住吉町＊ 最上町向町＊ 舟形町舟形＊ 真室川町新町＊ 大蔵村清水＊ 鮭川村佐渡＊ 寒河江市西根＊ 寒河江市中央＊ 上山市河崎＊ 天童市老野森＊ 東根市中央＊ 山辺町緑ヶ丘＊ 河北町西里 河北町役場＊ 大江町左沢＊ 尾花沢市若葉町＊ 大石田町緑町＊ 米沢市アルカディア 米沢市林泉寺＊ 南陽市三間通＊ 高畠町高畠＊ 山形川西町上小松＊ 白鷹町荒砥＊ 飯豊町椿＊ 震度 2 : 鶴岡市温海川 鶴岡市上山添＊ 鶴岡市羽黒町＊ 鶴岡市下名川＊ 酒田市飛鳥 庄内町清川＊ 山形金山町中田 山形金山町金山＊ 大蔵村肘折＊ 戸沢村古口＊ 山形市緑町 山形市薬師町＊ 山形市旅籠町＊ 西川町海味＊ 山形朝日町宮宿＊ 米沢市駅前 米沢市金池＊ 長井市本町＊ 山形小国町岩井沢 山形小国町小国小坂町＊ 白鷹町黒鴨 飯豊町上原＊ 震度 1 : 鶴岡市温海＊				
2025年12月08日23時33分	青森県東方沖	40° 53.0' N	142° 35.2' E	42km	M5.9
山形県	震度 1 : 酒田市亀ヶ崎 酒田市飛鳥＊ 酒田市山田＊ 三川町横山＊ 村山市中央＊ 中山町長崎＊				
2025年12月09日03時56分	青森県東方沖	40° 57.0' N	143° 07.6' E	19km	M6.1
山形県	震度 2 : 中山町長崎＊ 震度 1 : 鶴岡市藤島＊ 酒田市亀ヶ崎 酒田市飛鳥＊ 酒田市山田＊ 上山市河崎＊ 村山市中央＊ 天童市老野森＊ 山辺町緑ヶ丘＊ 米沢市アルカディア 白鷹町荒砥＊				
2025年12月09日06時52分	青森県東方沖	40° 56.6' N	143° 18.0' E	15km	M6.6
山形県	震度 2 : 鶴岡市藤島＊ 酒田市亀ヶ崎 酒田市飛鳥＊ 酒田市山田＊ 三川町横山＊ 遊佐町遊佐 庄内町余目＊ 最上町向町＊ 上山市河崎＊ 村山市中央＊ 天童市老野森＊ 山辺町緑ヶ丘＊ 中山町長崎＊ 河北町役場＊ 米沢市アルカディア 高畠町高畠＊ 山形川西町上小松＊ 白鷹町荒砥＊ 震度 1 : 鶴岡市馬場町 鶴岡市温海川 鶴岡市道田町＊ 鶴岡市羽黒町＊ 酒田市宮野浦＊ 酒田市観音寺＊ 酒田市本町＊ 遊佐町舞鶴＊ 庄内町狩川＊ 新庄市東谷地田町 新庄市堀端町＊ 新庄市住吉町＊ 舟形町舟形＊ 真室川町新町＊ 大蔵村肘折＊ 大蔵村清水＊ 鮭川村佐渡＊ 山形市緑町 山形市薬師町＊ 寒河江市西根＊ 寒河江市中央＊ 東根市中央＊ 大江町左沢＊ 尾花沢市若葉町＊ 大石田町緑町＊ 米沢市駅前 米沢市金池＊ 南陽市三間通＊ 山形小国町岩井沢 山形小国町小国小坂町＊ 白鷹町黒鴨 飯豊町椿＊				
2025年12月09日18時09分	青森県東方沖	41° 16.0' N	142° 25.1' E	47km	M5.3
山形県	震度 1 : 中山町長崎＊				
2025年12月10日23時52分	青森県東方沖	40° 50.1' N	142° 45.3' E	36km	M6.0
山形県	震度 1 : 酒田市飛鳥＊ 中山町長崎＊				

発 震 時	震 央 地 名	北 緯	東 経	深 さ	規 模
各地の震度					
2025年12月12日11時44分	青森県東方沖	40° 54.0' N	142° 57.9' E	17km	M6.9
山形県	震度 3 : 中山町長崎*				
	震度 2 : 鶴岡市温海川 鶴岡市道田町* 鶴岡市藤島* 鶴岡市上山添* 鶴岡市羽黒町*				
	酒田市亀ケ崎 酒田市宮野浦* 酒田市飛鳥* 酒田市山田* 酒田市本町*				
	三川町横山* 遊佐町遊佐 遊佐町舞鶴* 庄内町狩川* 庄内町余目*				
	新庄市東谷地田町 新庄市堀端町* 新庄市住吉町* 最上町向町* 舟形町舟形*				
	真室川町新町* 大蔵村肘折* 大蔵村清水* 鮭川村佐渡* 山形市薬師町*				
	寒河江市西根* 寒河江市中央* 上山市河崎* 村山市中央* 天童市老野森*				
	東根市中央* 山辺町緑ヶ丘* 河北町西里 河北町役場* 西川町大井沢*				
	山形朝日町宮宿* 大江町左沢* 尾花沢市若葉町* 大石田町緑町* 米沢市駅前				
	米沢市アルカディア 米沢市林泉寺* 米沢市金池* 南陽市三間通* 高島町高島*				
	山形川西町上小松* 山形小国町岩井沢 山形小国町小国小坂町* 白鷹町黒鴨				
	白鷹町荒砥* 飯豊町椿*				
	震度 1 : 鶴岡市馬場町 酒田市観音寺* 遊佐町小原田 山形金山町中田 山形金山町金山*				
	戸沢村古口* 山形市緑町 山形市旅籠町* 西川町海味* 長井市本町*				
2025年12月12日12時21分	青森県東方沖	40° 59.3' N	143° 00.1' E	17km	M5.7
山形県	震度 2 : 中山町長崎*				
	震度 1 : 酒田市飛鳥* 酒田市山田*				
2025年12月16日11時45分	宮城県沖	38° 45.9' N	141° 42.0' E	100km	M4.5
山形県	震度 1 : 天童市老野森* 東根市中央* 中山町長崎* 尾花沢市若葉町* 米沢市林泉寺*				
2025年12月21日10時29分	青森県東方沖	40° 43.4' N	142° 15.2' E	51km	M5.6
山形県	震度 1 : 酒田市飛鳥* 酒田市山田* 中山町長崎* 山形川西町上小松*				
2025年12月26日01時17分	青森県東方沖	41° 10.0' N	142° 34.9' E	42km	M5.8
山形県	震度 2 : 中山町長崎*				
	震度 1 : 酒田市亀ケ崎 酒田市飛鳥* 酒田市山田* 村山市中央* 山辺町緑ヶ丘*				
	山形川西町上小松*				
2025年12月31日23時26分	岩手県沖	40° 04.0' N	142° 53.1' E	32km	M6.1
山形県	震度 2 : 酒田市亀ケ崎 酒田市飛鳥* 酒田市山田* 村山市中央* 天童市老野森*				
	中山町長崎* 山形川西町上小松* 白鷹町荒砥*				
	震度 1 : 鶴岡市温海川 鶴岡市道田町* 鶴岡市藤島* 酒田市観音寺* 酒田市本町*				
	三川町横山* 遊佐町遊佐 遊佐町舞鶴* 庄内町狩川* 庄内町余目* 最上町向町*				
	舟形町舟形* 真室川町新町* 大蔵村肘折* 大蔵村清水* 鮭川村佐渡*				
	戸沢村古口* 山形市薬師町* 寒河江市西根* 寒河江市中央* 上山市河崎*				
	東根市中央* 山辺町緑ヶ丘* 河北町西里 河北町役場* 山形朝日町宮宿*				
	大江町左沢* 尾花沢市若葉町* 大石田町緑町* 米沢市駅前 米沢市アルカディア				
	南陽市三間通* 高島町高島* 山形小国町小国小坂町* 白鷹町黒鴨 飯豊町椿*				

(注) 地震の震源要素等は、再調査により変更することがある。

各地の震度は山形県のみを示し、*は地方公共団体または国立研究開発法人防災科学技術研究所の観測点である。

本資料は、国立研究開発法人防災科学技術研究所、北海道大学、弘前大学、東北大学、東京大学、名古屋大学、京都大学、高知大学、九州大学、鹿児島大学、国立研究開発法人産業技術総合研究所、国土地理院、国立研究開発法人海洋研究開発機構、公益財団法人地震予知総合研究振興会、青森県、東京都、静岡県、神奈川県温泉地学研究所及び気象庁のデータを用いて作成している。また、2016年熊本地震合同観測グループのオンライン臨時観測点（河原、熊野座）、2022年能登半島における合同地震観測グループによるオンライン臨時観測点（よしが浦温泉、飯田小学校）、2025年トカラ列島近海における合同地震観測グループによるオンライン臨時観測点（平島、小宝島）、EarthScope Consortium の観測点（台北、玉峰、寧安橋、玉里、台東）のデータを用いて作成している。

2025 年の山形県とその周辺の地震活動

1. 地震活動の概況

山形県とその周辺（図 1 の領域内）で 2025 年に観測された M0.5 以上の地震は 1,642 回だった（2024 年は 1,869 回）。また、山形県内で震度 1 以上を観測した地震は 62 回（2024 年は 49 回）、そのうち最大震度 4 を観測した回数は 1 回、最大震度 3 を観測した回数は 5 回だった。

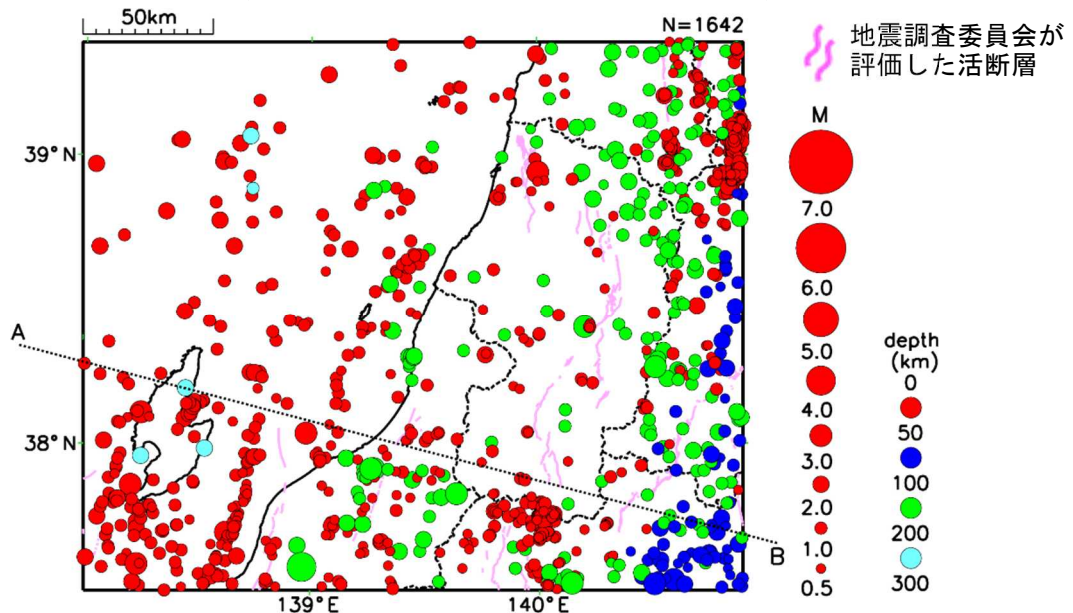


図 1. 2025 年の山形県とその周辺の震央分布図 M0.5 以上かつ深さ 0 km～300km の地震を表示

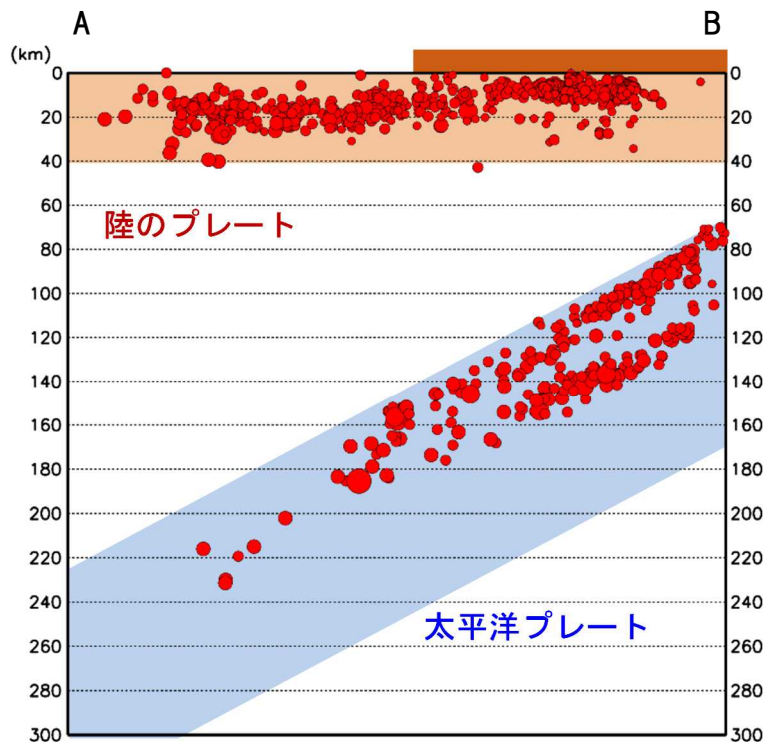


図 2. 図 1 の震央分布図内の震源を直線 A-B（太平洋プレートの沈み込む方向）に投影した断面図
太平洋プレート及び陸のプレートの位置は、地震発生状況を考慮して描いた大まかなものである。
は、陸地の大まかな位置を示している。

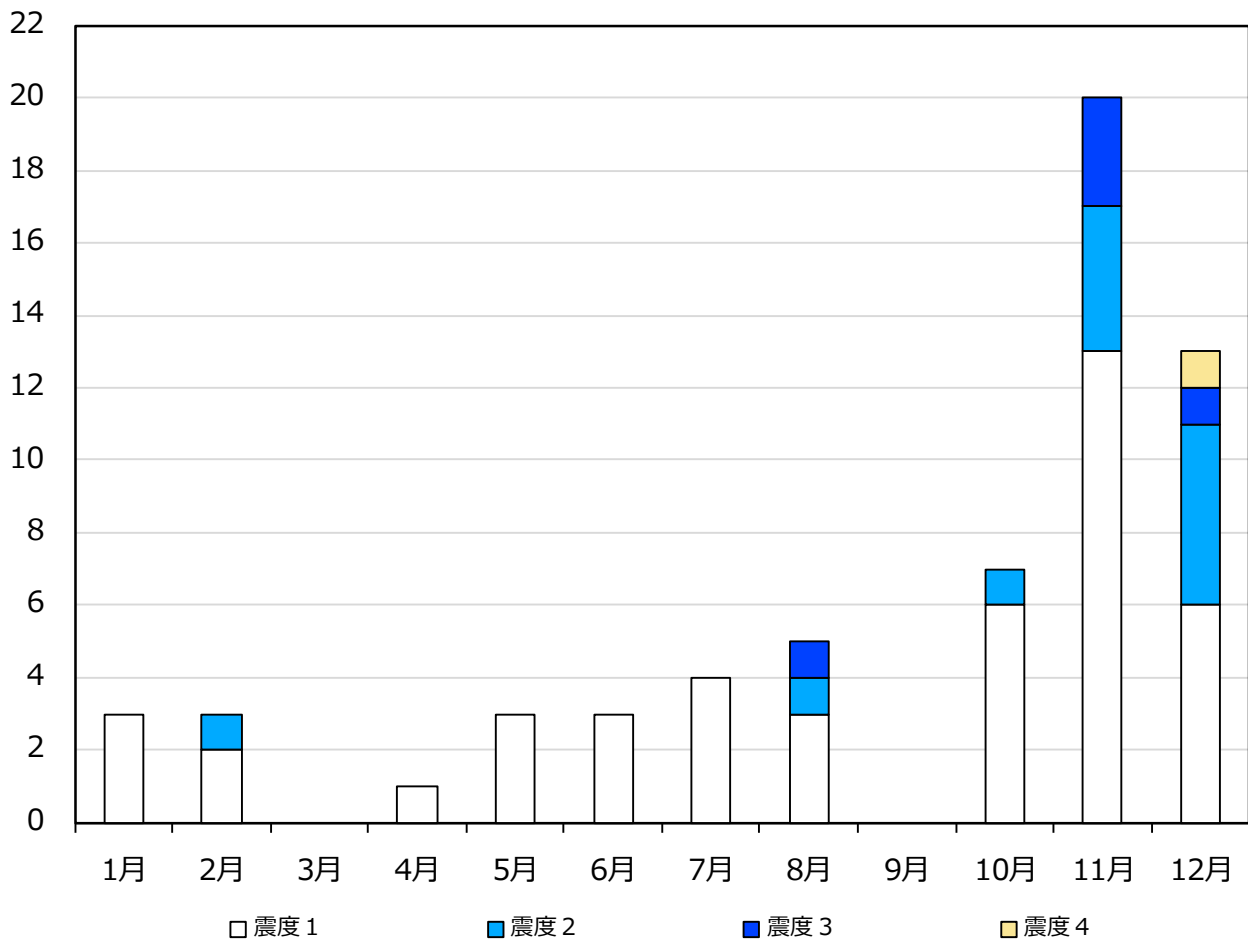
※陸地から離れた海域ほど、震源の深さ精度は良くない。

なお、沖合の地殻内で発生する地震の震源は、実際はより浅いものが多いと考えられる。

表 1. 月別・最大震度別地震回数表およびグラフ

月\震度	震度 1	震度 2	震度 3	震度 4	震度5弱	震度5強	震度6弱	震度6強	震度 7	合計
1月	3	0	0	0	0	0	0	0	0	3
2月	2	1	0	0	0	0	0	0	0	3
3月	0	0	0	0	0	0	0	0	0	0
4月	1	0	0	0	0	0	0	0	0	1
5月	3	0	0	0	0	0	0	0	0	3
6月	3	0	0	0	0	0	0	0	0	3
7月	4	0	0	0	0	0	0	0	0	4
8月	3	1	1	0	0	0	0	0	0	5
9月	0	0	0	0	0	0	0	0	0	0
10月	6	1	0	0	0	0	0	0	0	7
11月	13	4	3	0	0	0	0	0	0	20
12月	6	5	1	1	0	0	0	0	0	13
合計	44	12	5	1	0	0	0	0	0	62

(回数)



11月と12月の震度1以上を観測した地震回数の増加は、それぞれ11月9日に三陸沖で発生した地震（M6.9）とその周辺の地震活動、12月8日に青森県東方沖で発生した地震（M7.5）とその周辺の地震活動によるものである。

表2. 市町村別・最大震度別地震回数表

市町村\震度	震度1	震度2	震度3	震度4	震度5弱	震度5強	震度6弱	震度6強	震度7	合計
鶴岡市	8	5	2	0	0	0	0	0	0	15
酒田市	23	8	1	1	0	0	0	0	0	33
三川町	8	6	1	0	0	0	0	0	0	15
遊佐町	9	7	2	0	0	0	0	0	0	18
庄内町	9	6	1	0	0	0	0	0	0	16
新庄市	6	3	1	0	0	0	0	0	0	10
金山町	3	1	0	0	0	0	0	0	0	4
最上町	11	7	1	0	0	0	0	0	0	19
舟形町	10	3	1	0	0	0	0	0	0	14
真室川町	6	4	1	0	0	0	0	0	0	11
大蔵村	11	3	1	0	0	0	0	0	0	15
鮭川村	7	2	1	0	0	0	0	0	0	10
戸沢村	12	2	0	0	0	0	0	0	0	14
山形市	8	2	0	0	0	0	0	0	0	10
寒河江市	8	4	1	0	0	0	0	0	0	13
上山市	16	6	1	0	0	0	0	0	0	23
村山市	20	9	1	1	0	0	0	0	0	31
天童市	16	7	2	0	0	0	0	0	0	25
東根市	16	4	1	0	0	0	0	0	0	21
山辺町	13	7	1	0	0	0	0	0	0	21
中山町	33	11	5	1	0	0	0	0	0	50
河北町	11	6	2	0	0	0	0	0	0	19
西川町	6	2	0	0	0	0	0	0	0	8
朝日町	7	4	0	0	0	0	0	0	0	11
大江町	8	3	1	0	0	0	0	0	0	12
尾花沢市	11	4	1	0	0	0	0	0	0	16
大石田町	12	3	1	0	0	0	0	0	0	16
米沢市	18	6	1	0	0	0	0	0	0	25
長井市	5	1	0	0	0	0	0	0	0	6
南陽市	15	4	1	0	0	0	0	0	0	20
高畠町	13	6	1	0	0	0	0	0	0	20
川西町	8	8	1	0	0	0	0	0	0	17
小国町	7	3	0	0	0	0	0	0	0	10
白鷹町	20	9	1	0	0	0	0	0	0	30
飯豊町	6	2	1	0	0	0	0	0	0	9
山形県	44	12	5	1	0	0	0	0	0	62

2. 主な地震活動

(1) 8月30日 01時29分に宮城県沖の深さ41kmでM5.8の地震が発生し、宮城県で震度4を観測したほか、東北地方、関東甲信地方、新潟県、静岡県及び北海道で震度3～1を観測した。山形県では中山町で震度3を観測したほか、広い範囲で震度2～1を観測した(右図)。

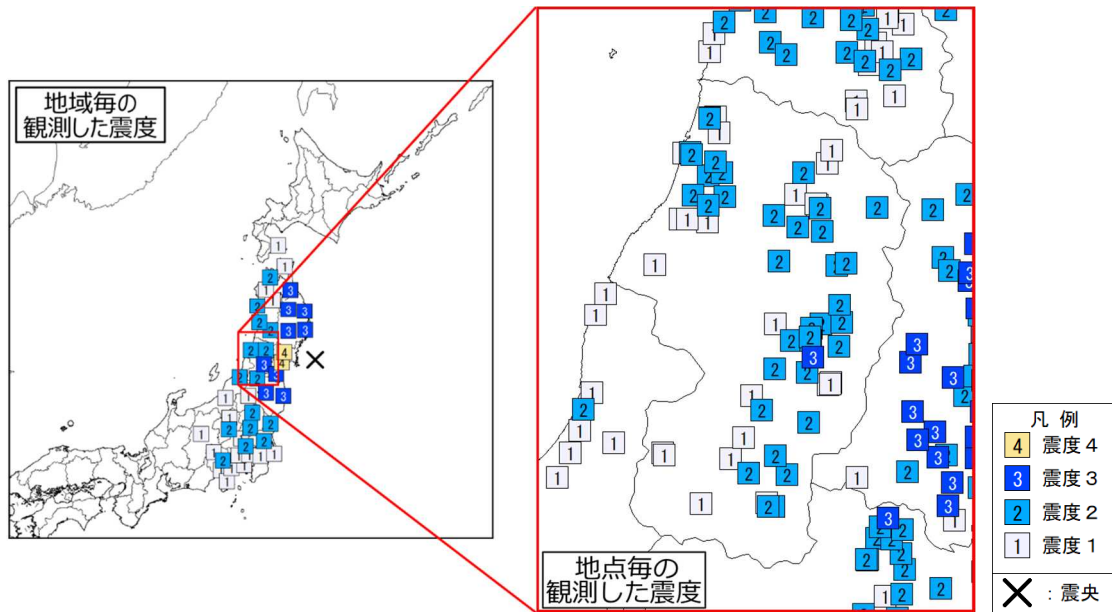


図3. 8月30日 宮城県沖の地震(M5.8)の震度分布図

(2) 11月9日 17時03分に三陸沖の深さ16kmでM6.9の地震が発生し、岩手県及び宮城県で震度4を観測したほか、東北地方を中心に北海道から中部地方にかけて震度3～1を観測した。この地震により津波が発生し、岩手県で津波を観測した。山形県では酒田市、天童市で震度3を観測するなど、ほぼ全域で震度3～1を観測した。この地震の震央周辺では11月4日から地震活動がみられ、県内で震度1以上を観測する地震が12月31日までに20回(震度3:3回、震度2:4回、震度1:13回)発生した。

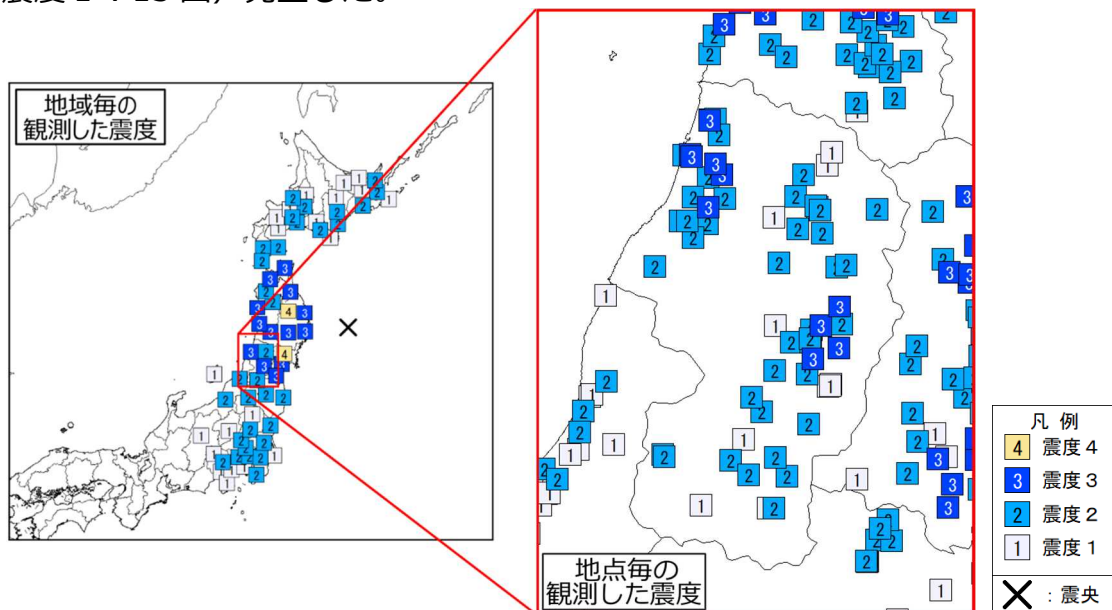


図4. 11月9日 三陸沖の地震(M6.9)の震度分布図

(3) 12月8日23時15分に青森県東方沖の深さ54kmでM7.5の地震が発生し、青森県を中心に北海道から近畿地方にかけて震度6強～1を観測した。山形県では酒田市、村山市、中山町で震度4を観測したほか、広い範囲で震度3～1を観測した。この地震により津波が発生し、北海道から東北地方にかけての太平洋沿岸を中心に津波を観測した。この地震の震央周辺では地震活動が活発化し、12月12日11時44分に発生したM6.9の地震で最大震度3を観測するなど県内で震度1以上を観測する地震が12月31日までに10回(震度4：1回、震度3：1回、震度2：4回、震度1：4回)発生した。この地震に伴い、気象庁は北海道・三陸沖後発地震注意情報を発表した。

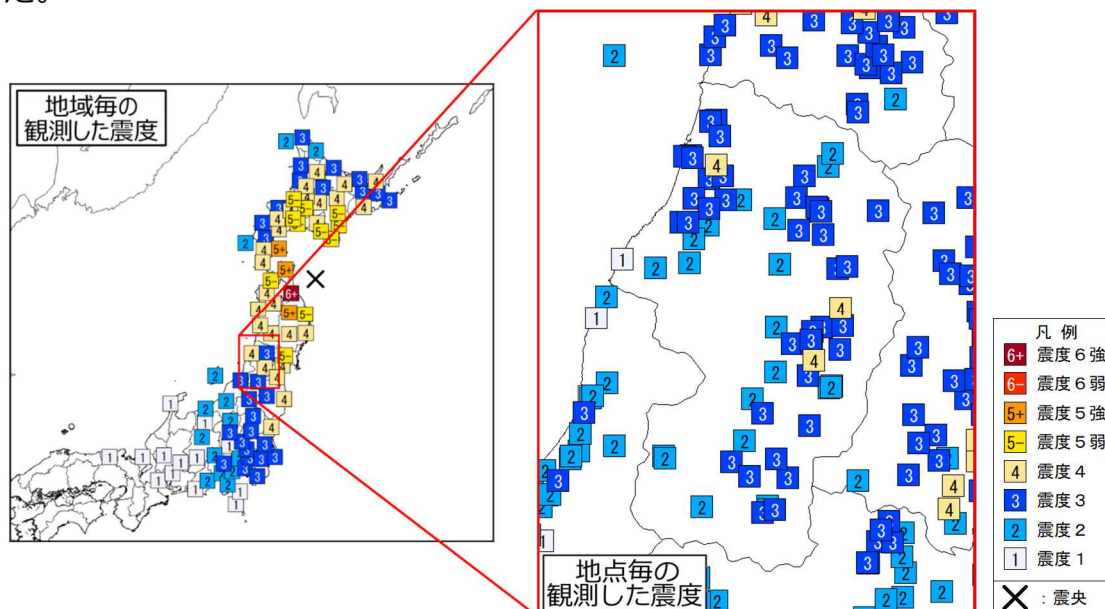


図5. 12月8日 青森県東方沖の地震(M7.5)の震度分布図

山形県で震度3以上を観測した地震の表

※今後の精査により、震源や震度のデータが追加されることがある。

期間 2025年1月1日～2025年12月31日

発震時	震央地名	北緯	東経	深さ	規模
各地の震度					
2025年08月30日01時29分	宮城県沖	38° 26.6' N	142° 12.0' E	41km	M5.8
山形県	震度3 : 中山町長崎*				
	震度2 : 鶴岡市藤島* 酒田市亀ヶ崎 酒田市飛鳥* 酒田市山田* 酒田市本町* 三川町横山* 遊佐町遊佐 遊佐町舞鶴* 庄内町狩川* 庄内町余目* 新庄市東谷地田町 最上町向町* 舟形町舟形* 真室川町新町* 大蔵村肘折* 大蔵村清水* 戸沢村古口* 寒河江市西根* 寒河江市中央* 上山市河崎* 村山市中央* 天童市老野森* 東根市中央* 山辺町緑ヶ丘* 河北町西里 河北町役場* 山形朝日町宮宿* 大江町左沢* 尾花沢市若葉町* 大石田町緑町* 米沢市駅前 米沢市アルカディア 南陽市三間通* 高畠町高畠* 山形川西町上小松* 白鷹町荒砥*				
	震度1 : 鶴岡市馬場町 鶴岡市温海川 鶴岡市道田町* 鶴岡市羽黒町* 酒田市宮野浦* 酒田市観音寺* 遊佐町小原田 新庄市堀端町* 新庄市住吉町* 山形金山町中田 山形金山町金山* 鮭川村佐渡* 山形市緑町 山形市薬師町* 山形市旅籠町* 西川町海味* 米沢市金池* 長井市本町* 山形小国町岩井沢 山形小国町小国小坂町* 白鷹町黒鴨 飯豊町上原* 飯豊町椿*				
2025年11月09日17時03分	三陸沖	39° 24.1' N	143° 30.4' E	16km	M6.9
山形県	震度3 : 鶴岡市藤島* 酒田市亀ヶ崎 酒田市飛鳥* 酒田市山田* 酒田市本町* 遊佐町遊佐 村山市中央* 天童市老野森* 中山町長崎* 河北町役場*				
	震度2 : 鶴岡市馬場町 鶴岡市温海川 鶴岡市道田町* 鶴岡市上山添* 鶴岡市羽黒町* 酒田市宮野浦* 酒田市観音寺* 三川町横山* 遊佐町小原田 遊佐町舞鶴* 庄内町狩川* 庄内町余目* 新庄市東谷地田町 新庄市堀端町* 新庄市住吉町* 最上町向町* 舟形町舟形* 真室川町新町* 大蔵村肘折* 大蔵村清水* 鮭川村佐渡* 寒河江市西根* 寒河江市中央* 上山市河崎* 東根市中央* 山辺町緑ヶ丘* 河北町西里 山形朝日町宮宿* 大江町左沢* 尾花沢市若葉町* 大石田町緑町* 米沢市アルカディア 南陽市三間通* 高畠町高畠* 山形川西町上小松* 山形小国町岩井沢 山形小国町小国小坂町* 白鷹町黒鴨 白鷹町荒砥* 飯豊町椿*				
	震度1 : 山形金山町中田 山形金山町金山* 戸沢村古口* 山形市緑町 山形市薬師町* 山形市旅籠町* 西川町海味* 米沢市駅前 長井市本町* 飯豊町上原*				
2025年11月09日17時54分	三陸沖	39° 27.1' N	143° 24.0' E	14km	M6.6
山形県	震度3 : 中山町長崎*				
	震度2 : 鶴岡市藤島* 酒田市亀ヶ崎 酒田市宮野浦* 酒田市飛鳥* 酒田市山田* 酒田市本町* 三川町横山* 遊佐町遊佐 遊佐町舞鶴* 庄内町狩川* 庄内町余目* 最上町向町* 村山市中央* 天童市老野森* 山辺町緑ヶ丘* 河北町役場* 山形川西町上小松* 白鷹町荒砥*				
	震度1 : 鶴岡市馬場町 鶴岡市温海川 鶴岡市道田町* 鶴岡市上山添* 鶴岡市羽黒町* 酒田市観音寺* 遊佐町小原田 新庄市東谷地田町 新庄市住吉町* 舟形町舟形* 真室川町新町* 大蔵村肘折* 大蔵村清水* 鮭川村佐渡* 戸沢村古口* 寒河江市西根* 寒河江市中央* 上山市河崎* 東根市中央* 河北町西里 西川町海味* 山形朝日町宮宿* 大江町左沢* 尾花沢市若葉町* 大石田町緑町* 米沢市駅前 米沢市アルカディア 南陽市三間通* 高畠町高畠* 山形小国町岩井沢 山形小国町小国小坂町* 白鷹町黒鴨				
2025年11月10日16時23分	三陸沖	39° 33.5' N	143° 33.3' E	8km	M6.4
山形県	震度3 : 中山町長崎*				
	震度2 : 鶴岡市道田町* 鶴岡市藤島* 酒田市亀ヶ崎 酒田市宮野浦* 酒田市飛鳥* 酒田市山田* 酒田市観音寺* 酒田市本町* 三川町横山* 遊佐町遊佐 遊佐町小原田 遊佐町舞鶴* 庄内町狩川* 庄内町余目* 最上町向町* 真室川町新町* 寒河江市西根* 上山市河崎* 村山市中央* 天童市老野森* 東根市中央* 山辺町緑ヶ丘* 河北町西里 河北町役場* 高畠町高畠* 山形川西町上小松* 白鷹町荒砥*				
	震度1 : 鶴岡市馬場町 鶴岡市温海川 鶴岡市羽黒町* 新庄市東谷地田町 新庄市住吉町* 舟形町舟形* 大蔵村肘折* 大蔵村清水* 鮭川村佐渡* 戸沢村古口* 寒河江市中央* 山形朝日町宮宿* 大江町左沢* 尾花沢市若葉町* 大石田町緑町* 米沢市駅前 米沢市アルカディア 南陽市三間通* 山形小国町岩井沢 山形小国町小国小坂町* 白鷹町黒鴨				

発 震 時	震 央 地 名	北 緯	東 経	深 さ	規 模
各地の震度					
2025年12月08日23時15分	青森県東方沖	40° 58.0' N	142° 17.2' E	54km	M7.5
山形県	震度 4 : 酒田市飛鳥* 村山市中央* 中山町長崎*				
	震度 3 : 鶴岡市馬場町 鶴岡市道田町* 鶴岡市藤島* 酒田市亀ヶ崎 酒田市宮野浦*				
	酒田市山田* 酒田市観音寺* 酒田市本町* 三川町横山* 遊佐町遊佐				
	遊佐町小原田 遊佐町舞鶴* 庄内町狩川* 庄内町余目* 新庄市東谷地田町				
	新庄市堀端町* 新庄市住吉町* 最上町向町* 舟形町舟形* 真室川町新町*				
	大蔵村清水* 鮭川村佐渡* 寒河江市西根* 寒河江市中央* 上市市河崎*				
	天童市老野森* 東根市中央* 山辺町緑ヶ丘* 河北町西里 河北町役場*				
	大江町左沢* 尾花沢市若葉町* 大石田町緑町* 米沢市アルカディア				
	米沢市林泉寺* 南陽市三間通* 高畠町高畠* 山形川西町上小松* 白鷹町荒砥*				
	飯豊町椿*				
	震度 2 : 鶴岡市温海川 鶴岡市上山添* 鶴岡市羽黒町* 鶴岡市下名川* 酒田市飛島				
	庄内町清川* 山形金山町中田 山形金山町金山* 大蔵村肘折* 戸沢村古口*				
	山形市緑町 山形市薬師町* 山形市旅籠町* 西川町海味* 山形朝日町宮宿*				
	米沢市駅前 米沢市金池* 長井市本町* 山形小国町岩井沢 山形小国町小国小坂町*				
	白鷹町黒鴨 飯豊町上原*				
	震度 1 : 鶴岡市温海*				
2025年12月12日11時44分	青森県東方沖	40° 54.0' N	142° 57.9' E	17km	M6.9
山形県	震度 3 : 中山町長崎*				
	震度 2 : 鶴岡市温海川 鶴岡市道田町* 鶴岡市藤島* 鶴岡市上山添* 鶴岡市羽黒町*				
	酒田市亀ヶ崎 酒田市宮野浦* 酒田市飛鳥* 酒田市山田* 酒田市本町*				
	三川町横山* 遊佐町遊佐 遊佐町舞鶴* 庄内町狩川* 庄内町余目*				
	新庄市東谷地田町 新庄市堀端町* 新庄市住吉町* 最上町向町* 舟形町舟形*				
	真室川町新町* 大蔵村肘折* 大蔵村清水* 鮭川村佐渡* 山形市薬師町*				
	寒河江市西根* 寒河江市中央* 上市市河崎* 村山市中央* 天童市老野森*				
	東根市中央* 山辺町緑ヶ丘* 河北町西里 河北町役場* 西川町大井沢*				
	山形朝日町宮宿* 大江町左沢* 尾花沢市若葉町* 大石田町緑町* 米沢市駅前				
	米沢市アルカディア 米沢市林泉寺* 米沢市金池* 南陽市三間通* 高畠町高畠*				
	山形川西町上小松* 山形小国町岩井沢 山形小国町小国小坂町* 白鷹町黒鴨				
	白鷹町荒砥* 飯豊町椿*				
	震度 1 : 鶴岡市馬場町 酒田市観音寺* 遊佐町小原田 山形金山町中田 山形金山町金山*				
	戸沢村古口* 山形市緑町 山形市旅籠町* 西川町海味* 長井市本町*				

(注) 地震の震源要素等は、再調査により変更することがある。

各地の震度は山形県のみを示し、*は地方公共団体または国立研究開発法人防災科学技術研究所の観測点である。

本資料は、国立研究開発法人防災科学技術研究所、北海道大学、弘前大学、東北大学、東京大学、名古屋大学、京都大学、高知大学、九州大学、鹿児島大学、国立研究開発法人産業技術総合研究所、国土地理院、国立研究開発法人海洋研究開発機構、公益財団法人地震予知総合研究振興会、青森県、東京都、静岡県、神奈川県温泉地学研究所及び気象庁のデータを用いて作成している。また、2016年熊本地震合同観測グループのオンライン臨時観測点（河原、熊野座）、2022年能登半島における合同地震観測グループによるオンライン臨時観測点（よしが浦温泉、飯田小学校）、2025年トカラ列島近海における合同地震観測グループによるオンライン臨時観測点（平島、小宝島）、EarthScope Consortium の観測点（台北、玉峰、寧安橋、玉里、台東）のデータを用いて作成している。