

# 台風第5号の今後の見通しについて

令和6年8月10日(土)13時00分現在  
山形地方気象台

- 台風第5号が、10日12時には日本の東を北に進んでいます。今後台風は次第に進路を北西に変えて、勢力を保ったまま12日未明から朝にかけて、東北地方にかなり接近または上陸するおそれがあります。
- 山形県では、12日は台風第5号の影響で暴風となり、海上は波が高い見込みです。また、台風周辺の暖かく湿った空気や台風第5号の影響により、12日は大雨となるでしょう。

台風の進路や速度は変わることがありますので、最新の情報をご利用ください。

今後の予想を含めた最新の情報は気象台が発表した気象情報をご利用ください。

(気象庁HP：<https://www.jma.go.jp/jma/index.html>)

## 台風第5号の今後の見通しについて

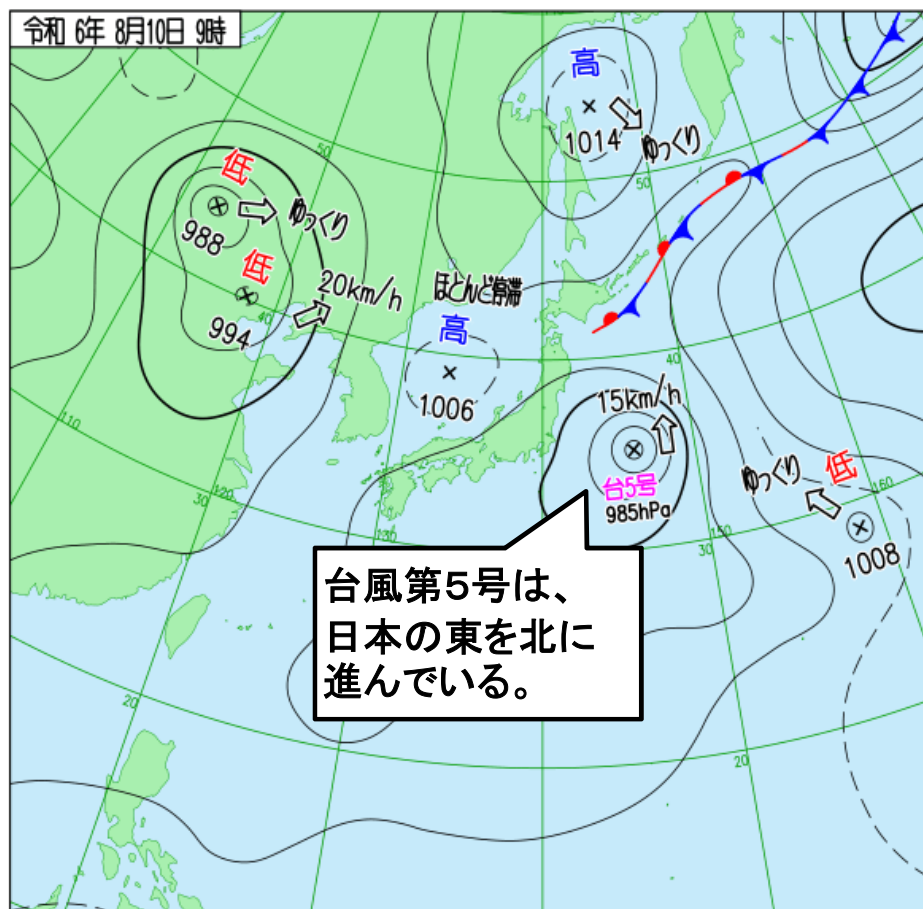
- 暴風に警戒し、大雨による土砂災害、低い土地の浸水、河川の増水に注意・警戒してください。
- 竜巻などの激しい突風や落雷にも注意してください。
- 気象台の発表する早期注意情報・警報・注意報、台風情報など気象情報に留意するとともに、市町村の避難に関する情報に注意し、自分の命、大切な人の命を守るため早めの対策をお願いします。

台風の進路や速度は変わることがありますので、最新の情報をご利用ください。

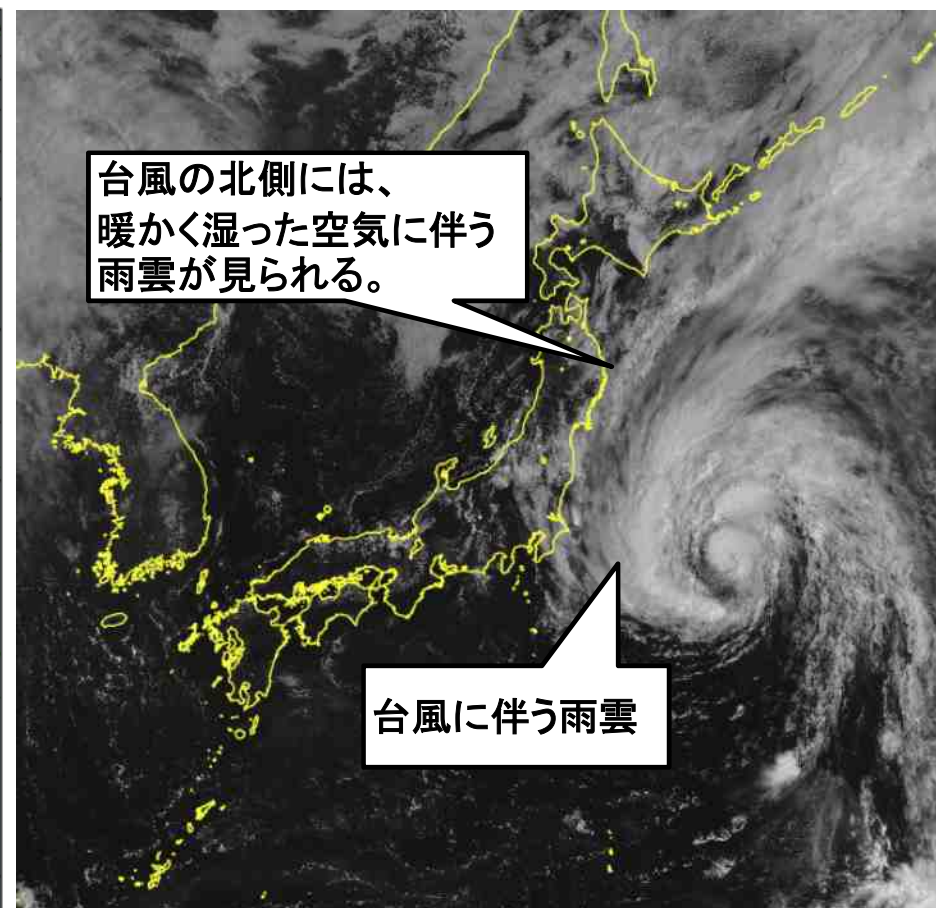
今後の予想を含めた最新の情報は気象台が発表した気象情報をご利用ください。

(気象庁HP: <https://www.jma.go.jp/jma/index.html>)

# 天気図と衛星画像



10日9時  
天気図



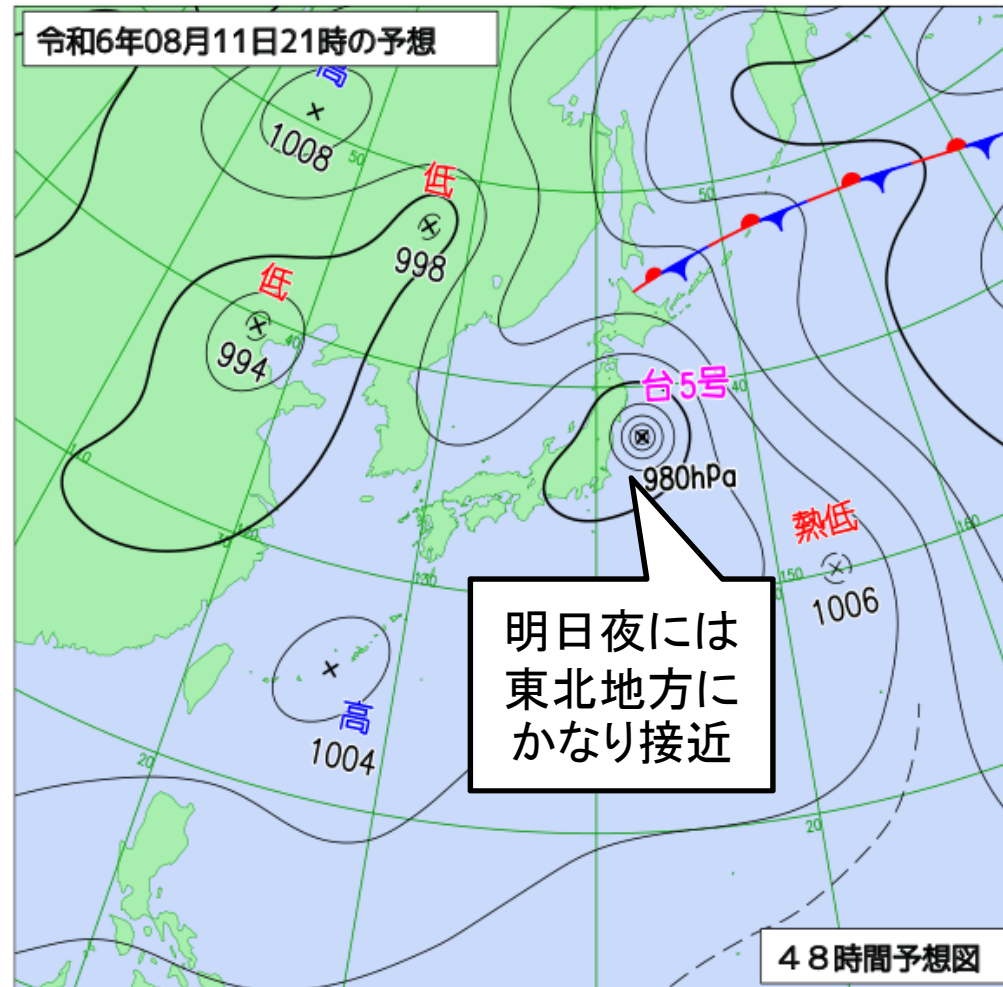
10日9時  
衛星画像(可視)

今後の予想を含めた最新の情報は気象台が発表した気象情報をご利用ください。

(天気図: [https://www.jma.go.jp/bosai/weather\\_map/](https://www.jma.go.jp/bosai/weather_map/))

(衛星画像: <https://www.jma.go.jp/bosai/map.html#contents=himawari>)

# 予想天気図



11日21時 予想天気図

今後の予想を含めた最新の情報は、気象台が発表した気象情報をご利用ください。  
(天気図：[https://www.jma.go.jp/bosai/weather\\_map/](https://www.jma.go.jp/bosai/weather_map/) )



# 警戒・注意を要する期間：山形県

		8月11日(日)				8月12日(月)			
		昼過ぎ	夕方	夜のはじめ頃	夜遅く				
時間		12~15	15~18	18~21	21~24	0~6	6~12	12~18	18~24
台風最接近						↔			
雨のピーク						↔			
大雨	村山					最大1時間 50ミリ			
	置賜					最大1時間 50ミリ			
	庄内					最大1時間 50ミリ			
	最上					最大1時間 50ミリ			
雷	山形県								
風	庄内 海上					最大風速20メートル			
	陸上					最大風速18メートル			
波	庄内 海上					3メートル			

警報級
  警報級の可能性[中]
  注意報級

注：この予想は、8月11日14時における見通しであり、台風の進路によっては、予想が変更になる場合がありますので、最新の台風情報などで確認して下さい。

予想最大瞬間風速 陸上 30メートル 海上 30メートル

予想雨量 (24時間)

11日12時~12日12時 村山・置賜 120ミリ

庄内・最上 100ミリ

12日12時~13日12時 150ミリ

# 台風接近に備えて

## 山形県への台風最接近は12日昼前から昼過ぎ

台風が接近し、風や雨が強まってからの行動は大変危険です。避難が困難となるおそれがあります。風や雨が強まる前に早め早めの準備・対策をお願いします。

### ➤ 風・雨が強まる前に

- 今いる場所の災害の危険をハザードマップで確認(帰省中、旅行中の方は特に)
- 危険な場所にお住まいの方は、明るいうちに安全な場所へ避難
- 風で飛ばされそうなものは片付ける
- 停電に備えての対策
- 農業施設、漁業施設等の点検・対策、果実等の落下防止対策

### ➤ 風・雨が強まったら

- **不要不急の外出はしない**
- がけや溪流、増水している河川、海岸や河口に近づかない
- **避難が困難となるおそれ**、市町村が発令する避難情報に注意し早めの安全確保

### ➤ 台風の通過後も吹き返しの暴風に警戒

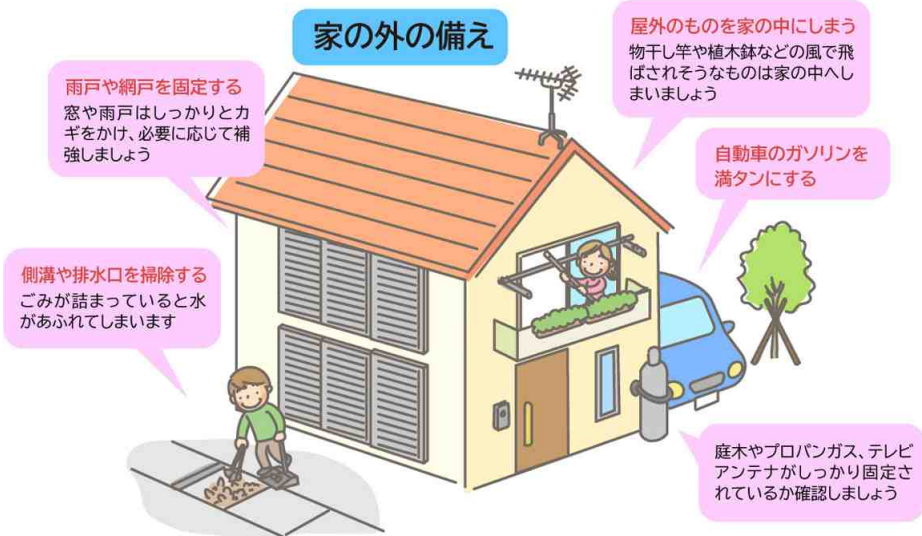
# (参考) 暴風による災害への備え

- ▶ 暴風が実際に吹き始めてからでは、屋外での行動は命に危険が及びます。
- ▶ 特に土砂災害や洪水、高潮のおそれがある区域では、風雨が強まる前の早めのタイミングで対応をとることが重要です。
- ▶ 風雨が強まるタイミングは、市町村毎に発表される警報・注意報で確認することができます。

〇〇市		今後の推移 (■警報級 ■注意報級)										備考・関連する現象
発表中の警報・注意報等の種別		〇〇日										
		3-6	6-9	9-12	12-15	15-18	18-21	21-24	0-3	3-6		
風風	風向風速 (矢印・メートル)	陸上	3	10	15	20	25	20	13	10	10	以後も注意報級
	海上	10	12	20	25	35	30	15	10	10		

暴風警報

陸上では昼過ぎから風速20メートル



平均風速 (m/s) おおよその時速	人への影響 走行中の車	屋外・樹木の様子	建造物	おおよその瞬間風速 (m/s)
20~25 ~約90km/h	何かにつかまっていられないと立ってられない。飛来物によって負傷するおそれがある。	細い木の幹が折れたり、根の張っていない木が倒れ始める。看板が落下・飛散する。道路標識が傾く。	屋根瓦・屋根材が飛散するものがある。固定されていないプレハブ小屋が移動、転倒する。	30
25~30 ~約110km/h			養生の不十分な仮設足場が崩落する。	40
30~35 ~約125km/h				
35~40 ~約140km/h	走行中のトラックが横転する。	多くの樹木が倒れる。電柱や街灯で倒れるものがある。ブロック壁で倒壊するものがある。	外装材が広範囲にわたって飛散する。	50
40~ 約140km/h			住家で倒壊するものがある。鉄骨構造物で変形するものがある。	60

※ 平均風速は10分間の平均、瞬間風速は3秒間の平均です。

※ 人や物への影響は日本風工学会の「瞬間風速と人や街の様子との関係」を参考に作成しています。

※ 詳細は気象庁ホームページを御確認ください。( [https://www.jma.go.jp/jma/kishou/books/amekaze/amekaze\\_index.html](https://www.jma.go.jp/jma/kishou/books/amekaze/amekaze_index.html) )

※ 内閣府政府広報オンラインより。



今後の予想を含めた最新の情報は、以下からご利用ください。

○気象警報・注意報(大雨,洪水,暴風(雪),波浪,高潮,大雪などによる、災害のおそれを警告・注意する)  
<https://www.jma.go.jp/bosai/map.html#contents=warning>

○キキクル(危険度分布)(土砂災害、浸水害、洪水害の危険度が高まっている状況を地図上で色分け表示)  
土砂災害 <https://www.jma.go.jp/bosai/risk/#elements:land>  
浸水害 <https://www.jma.go.jp/bosai/risk/#elements:inund>  
洪水害 <https://www.jma.go.jp/bosai/risk/#elements:flood>

○各地の気象情報(気象概況や大雨の見通し)  
<https://www.jma.go.jp/bosai/map.html#contents=information&element=information>

○指定河川洪水予報(国や都道府県の管理する主な河川の氾濫の危険度を予測)  
<https://www.jma.go.jp/bosai/flood/>

○土砂災害警戒情報(避難指示等の応急対応が必要な土砂災害への警戒を呼びかける)  
<https://www.jma.go.jp/bosai/map.html#contents=warning>

## ○最新の気象データ

(雨雲の動き(レーダーナウキャスト)、今後の雨(解析雨量・降水短時間予報)、雨や風の観測データ、衛星画像)

<https://www.jma.go.jp/bosai/nowc/>

<https://www.jma.go.jp/bosai/kaikotan/>

[https://www.data.jma.go.jp/obd/stats/data/mdrr/pre\\_rct/index24\\_rct.html](https://www.data.jma.go.jp/obd/stats/data/mdrr/pre_rct/index24_rct.html)

[https://www.data.jma.go.jp/obd/stats/data/mdrr/wind\\_rct/index\\_mxwsp.html](https://www.data.jma.go.jp/obd/stats/data/mdrr/wind_rct/index_mxwsp.html)

<https://www.jma.go.jp/bosai/map.html#contents=himawari>

問い合わせ先:

山形地方気象台 TEL 023-622-2262