

2023年2月の天候（山形県）

目 次

- 1 天候経過
- 2 日々の気圧配置
- 3 気候統計値
- 4 気象経過図
- 5 気象分布図
- 6 極値・順位更新
- 7 その他

山形地方気象台

本資料に関する問い合わせ先

山形地方気象台

T E L 023-622-0632

F A X 023-633-0620

[注意事項]

本資料に掲載されている観測値は断り書きがない限り、山形は気象官署、酒田、新庄は特別地域気象観測所、鶴岡・長井・米沢は地域気象観測所の観測値を使用しております。資料中の観測値は、後日、内容を訂正・追加する場合があります。

なお、本資料の著作権は山形地方気象台が有しています。掲載されているデータや図表を利用する場合は「山形地方気象台の資料に拠った」旨記載してください。

また、営利を目的に増刷など行う場合は所定の手続きに拠るものとします。

1 天候経過（2023年2月）

【今月の特徴】

○大きい寒暖の変動

【概況】

月

日本付近は数日周期で低気圧や気圧の谷が通過し、天気は周期的に変化した。寒暖の変動が大きく、中旬の終わり頃には県内の広い範囲で雨となり、置賜では大雨となった所もあった。

月平均気温は平年並、置賜では高い所があった。月降水量は村山と置賜は多いから平年並、庄内と最上は少ないから平年並。月間日照時間は平年並、庄内は多い。月間降雪量は少ない。

上旬

低気圧や気圧の谷の影響で曇や雪の日が多かった。10日は南岸低気圧の影響で村山や置賜で大雪となった所があった。

旬平均気温は平年並。旬降水量は平年並から多い、庄内と最上では少ない所があった。旬間日照時間は平年並から少ない、庄内では多い所があった。旬降雪量は少ないから平年並、庄内では多い所があった。

中旬

天気は周期的に変化した。19日は低気圧と気圧の谷の影響で雨となり、置賜では大雨となった所もあった。また、暖気と寒気が交互に流入し、寒暖の変動が大きかった。

旬平均気温は高いから平年並。旬降水量は平年並から多い。旬間日照時間は平年並、庄内では多い所があった。旬降雪量は少ない、村山と置賜、最上ではかなり少ない所があった。

下旬

期間の初めと終わりは高気圧に覆われて晴れたが、気圧の谷や冬型の気圧配置の影響で曇りや雪の日が多かった。

旬平均気温は平年並。旬降水量は少ないから平年並、村山と置賜ではかなり少ない所があった。旬間日照時間は平年並、庄内は多い。旬降雪量は平年並から少ない。

2 日々の気圧配置（2023年2月）

- 1日：低気圧が日本海中部にあつて東北東へ進み、前線が東北地方を通過する。
- 2日：北日本は冬型の気圧配置となる。
- 3日：冬型の気圧配置は次第に緩む。
- 4日：低気圧が日本海中部にあつて東へ進む。
- 5日：本州付近は次第に高気圧に覆われる。一方、北日本は気圧の谷となる。
- 6日：気圧の谷が東北地方を通過する。
- 7日：大陸の高気圧が北日本に張り出す。一方、低気圧が日本の南にあつて東へ進む。
- 8日：本州付近は弱い冬型の気圧配置となる。
- 9日：冬型の気圧配置は緩み、北日本は次第に高気圧に覆われる。
- 10日：北日本を覆う高気圧は東に移動する。一方、低気圧が九州付近にあつて本州南岸沿いを東北東へ進む。
- 11日：低気圧が日本の東にあつて東北東へ進む。一方、本州付近は次第に高気圧に覆われる。
- 12日：本州付近は高気圧に覆われる。一方、低気圧が北海道付近にあつて東へ進む。
- 13日：低気圧が九州付近にあつて本州南岸沿いを東北東へ進む。
- 14日：本州付近は冬型の気圧配置となる。
- 15日：引き続き、日本付近は冬型の気圧配置となる。
- 16日：北日本は冬型の気圧配置となる。一方、本州付近は次第に高気圧に覆われる。
- 17日：日本付近は高気圧に覆われる。
- 18日：日本海は気圧の谷となる。一方、高気圧が日本の南にあつて本州付近を覆う。
- 19日：低気圧が日本海中部にあつて東へ進み、東北地方は気圧の谷となる。
- 20日：日本付近は冬型の気圧配置となる。
- 21日：引き続き、日本付近は冬型の気圧配置となる。
- 22日：本州付近は高気圧に覆われる。
- 23日：東北地方は気圧の谷となる。
- 24日：引き続き、東北地方は気圧の谷となる。
- 25日：低気圧が三陸沖にあつて東北東へ進み、日本付近は冬型の気圧配置に変わる。
- 26日：引き続き、日本付近は冬型の気圧配置となる。
- 27日：日本付近は高気圧に覆われる。
- 28日：引き続き、日本付近は高気圧に覆われる。

3 気候統計値（2023年2月）

・2023年2月の平均気温、降水量、日照時間

		平均気温（℃）			降水量（mm）			日照時間（h）		
		本年	平年差（℃）	階級区分	本年	平年比（%）	階級区分	本年	平年比（%）	階級区分
山形	上旬	-0.5	-0.3	平年並	38.0	167	多い	28.4	93	平年並
	中旬	1.0	+0.7	高い	33.5	135	多い	36.5	106	平年並
	下旬	1.7	+0.4	平年並	1.5	10	かなり少ない	36.5	105	平年並
	月	0.7	+0.3	平年並	73.0	116	多い	101.4	102	平年並
酒田	上旬	1.4	-0.2	平年並	44.5	99	平年並	19.9	132	多い
	中旬	2.8	+0.8	高い	48.5	111	平年並	23.6	129	多い
	下旬	3.4	+0.4	平年並	17.5	58	少ない	33.8	127	多い
	月	2.5	+0.3	平年並	110.5	93	平年並	77.3	129	多い
新庄	上旬	-1.3	-0.3	平年並	44.5	73	少ない	11.3	73	平年並
	中旬	0.3	+0.8	高い	57.5	101	平年並	18.9	96	平年並
	下旬	0.4	+0.2	平年並	23.5	66	平年並	28.6	116	平年並
	月	-0.3	+0.2	平年並	125.5	81	少ない	58.8	98	平年並
米沢	上旬	-1.4	-0.3	平年並	55.0	144	多い	26.3	100	平年並
	中旬	-0.3	+0.2	平年並	49.0	128	多い	29.3	99	平年並
	下旬	-0.1	-0.4	平年並	22.5	89	平年並	31.5	100	平年並
	月	-0.6	-0.1	平年並	126.5	124	多い	87.1	100	平年並

注】次の表示 X:欠測) : 準正常値] : 資料不足値 - : 現象なし (平年値は1991~2020年の平均値)

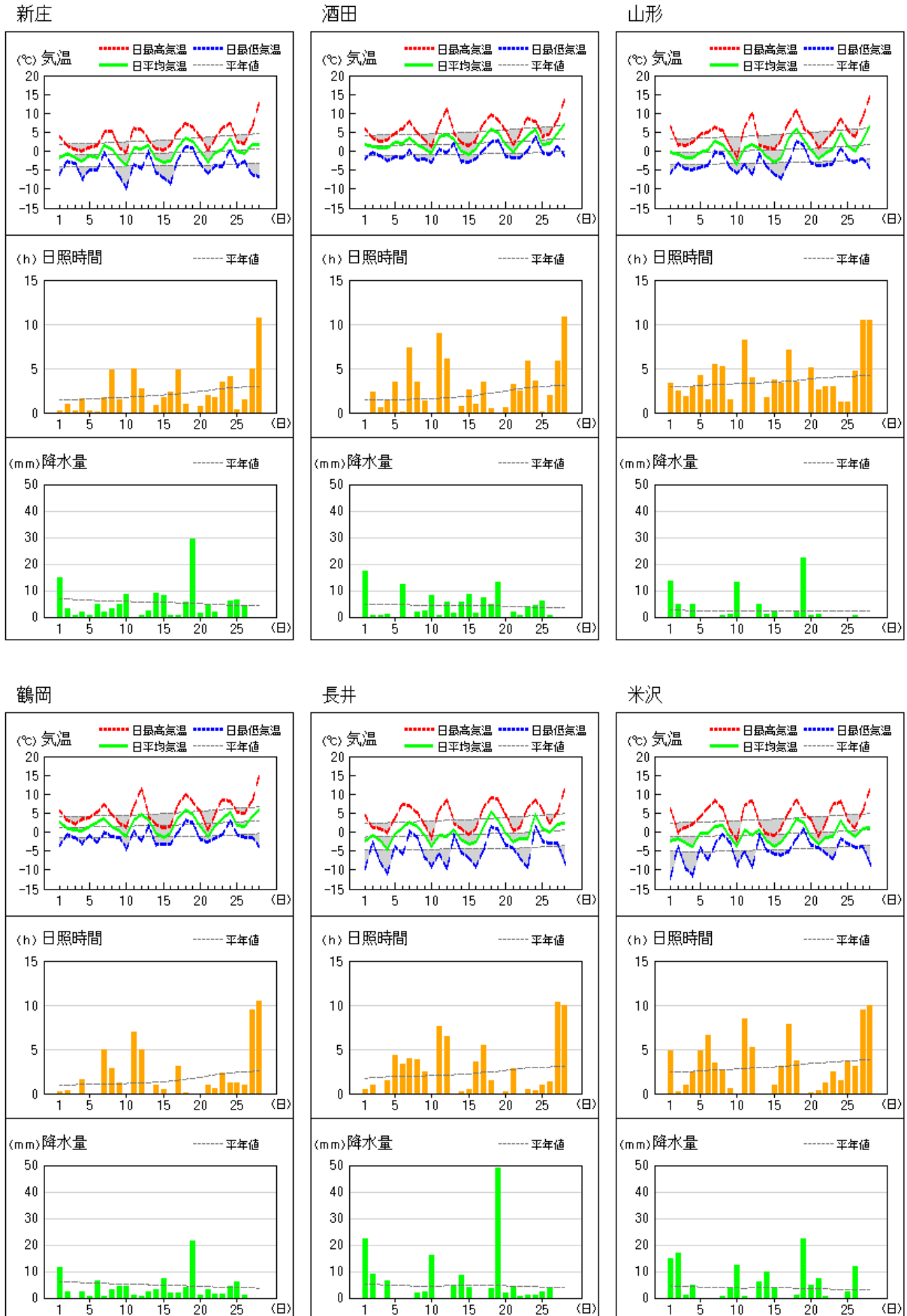
・2023年2月の降雪量（降雪の深さの合計）と最深積雪

地点	降雪量					最深積雪					
	本年 (cm)	平年 (cm)	平年比 (%)	階級区分	昨年 (cm)	本年 (cm)	起日	平年 (cm)	平年比 (%)	階級区分	昨年 (cm)
酒田	48	62	77	少ない	94	15	1日	23	65	少ない	43
金山	118	208	57	少ない	171	124	11日	135	92	平年並	170
狩川	89	165	54	少ない	173	39	1日	73	53	少ない	149
新庄	123	165	75	少ない	172	123	1日	126	98	平年並	176
向町	128	212	60	少ない	185	107	2日	134	80	少ない	170
櫛引	64	160	40	少ない	156	41	1日	73	56	少ない	115
肘折	206	343	60	かなり少ない	285	319	3日	321	99	平年並	331
尾花沢	159	231	69	少ない	183	178	16日	149	119	多い	206
大井沢	209	291	72	少ない	311	260	2日	255	102	平年並	321
左沢	138	185	75	少ない	232	65	11日	76	86	平年並	116
山形	61	79	77	少ない	127	29	10日	47	62	少ない	88
長井	179	200	90	少ない	236	81	10日	105	77	少ない	139
小国	185	257	72	少ない	254	184	1日	171	108	平年並	233
米沢	136	196	69	少ない	184	88	2日	97	91	平年並	154

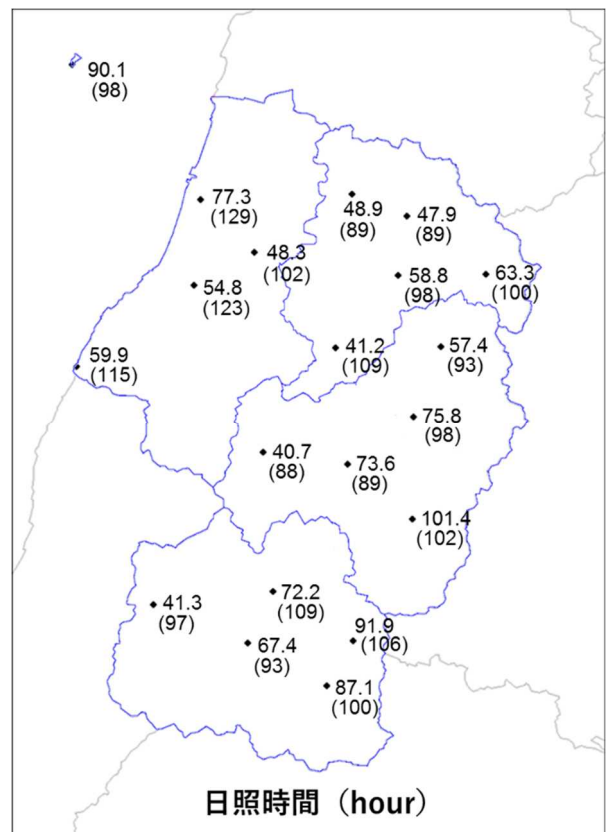
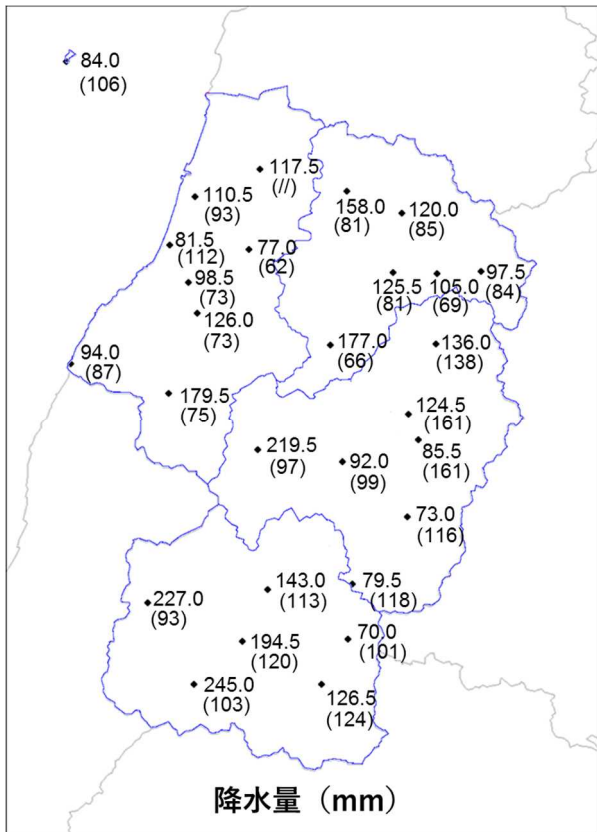
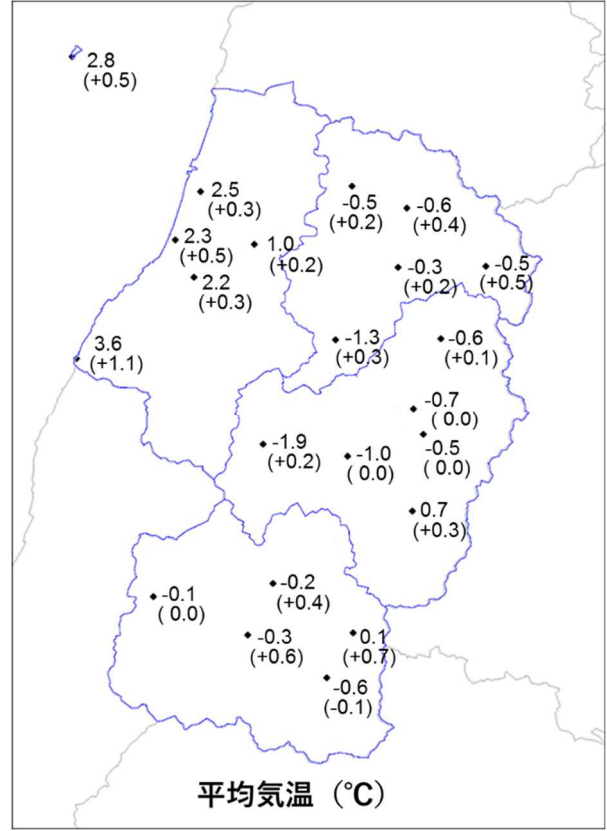
注】次の表示 X:欠測) : 準正常値] : 資料不足値 - : 現象なし (平年値は1991~2020年の平均値)

4 気象経過図（2023年2月）

アメダス 気象経過図：2023年02月01日-2023年02月28日



5 気象分布図（2023年2月）



注】 Xは欠測、) は準正常値、]は資料不足値を示す。

平均気温の()内は平年差(°C)、降水量の()内は平年比(%)、日照時間の()内は平年比(%)を示す。

//は平年値なし。平年値は1991~2020年の平均値。

6 極値・順位更新 (2023年2月)

気象官署及び特別地域気象観測所(山形・酒田・新庄): 2月として1位~3位更新を記載

要素名 (単位)	地点名	観測値	順位	観測日	統計開始
日最高気温の高い方から (℃)	新庄	13.2	3	2月28日	1958年
日最小相対湿度 (%)	山形	18	1	2月28日	1950年
	新庄	26	3	2月28日	1958年

地域気象観測所(山形・新庄・酒田除く): 2月として1位更新を記載(統計期間10年以上)

要素名 (単位)	地点名	観測値	順位	観測日	統計開始
日降水量 (mm)	上山中山	33.5	1	2月19日	2007年
日最高気温の高い方から (℃)	村山	12.6	1	2月28日	2003年

7 その他

なし