

2023年5月の天候（山形県）

目 次

- 1 天候経過
- 2 日々の気圧配置
- 3 気候統計値
- 4 気象経過図
- 5 気象分布図
- 6 極値・順位更新
- 7 その他

山形地方気象台

本資料に関する問い合わせ先

山形地方気象台

T E L 023-622-0632

[注意事項]

本資料に掲載されている観測値は断り書きがない限り、山形は気象官署、酒田、新庄は特別地域気象観測所、鶴岡・長井・米沢は地域気象観測所の観測値を使用しております。資料中の観測値は、後日、内容を訂正・追加する場合があります。

なお、本資料の著作権は山形地方気象台が有しています。掲載されているデータや図表を利用する場合は「山形地方気象台の資料に拠った」旨記載してください。

また、営利を目的に増刷など行う場合は所定の手続きに拠るものとします。

1 天候経過（2023年5月）

【今月の特徴】

○上旬の大雨 ○大きい寒暖の変動

- ・村山や東根、上山中山で月降水量の多い方から5月として1位を更新した。
- ・左沢や村山など5地点で7日の日降水量が、5月として1位を更新した。
- ・山形と左沢で18日、日最高気温の高い方から5月として1位を更新した。

【概況】

月

この期間、高気圧に覆われて晴れる日が多かったが、上旬は前線や低気圧の影響で大雨となる日もあった。また、寒暖の変動が大きく、中旬には日最高気温が30℃以上の真夏日を観測するなど、5月として記録的な暑さとなる日もあった。

月平均気温は平年並、庄内と最上では高い所があった。月降水量は多く村山はかなり多い、置賜では平年並の所があった。月間日照時間は多いから平年並。

上旬

高気圧に覆われて晴れる日が多かったが、6日から8日にかけては、東北地方を南下した前線と低気圧の影響を受け、県内の広い範囲で総雨量が100ミリを超える大雨となった。

旬平均気温は低いから平年並。旬降水量はかなり多い。旬間日照時間は多い、村山と庄内ではかなり多い所があった。

中旬

高気圧に覆われて晴れる日が多かった。また、期間の後半は、南から高気圧に覆われて暖かい空気が流入したため気温が高く、特に18日は県内の広い範囲で日最高気温が30℃以上の真夏日となり、山形では5月として観測史上1位となる34.6℃を観測するなど、記録的な暑さとなった。

旬平均気温は高いまたはかなり高い。旬降水量は少ないまたはかなり少ない、村山と置賜では平年並の所があった。旬間日照時間は多いまたはかなり多い、村山と置賜では平年並の所があった。

下旬

高気圧に覆われて晴れや曇りの日が多かったが、寒気を伴った気圧の谷や前線の影響で雨の日もあった。

旬平均気温は平年並。旬降水量は平年並から少ない、村山と最上ではかなり少ない所があった。旬間日照時間は少ない、村山と庄内では平年並の所があった。

2 日々の気圧配置（2023年5月）

- 1日：気圧の谷が北日本を通過する。
- 2日：日本付近は次第に高気圧に覆われる。
- 3日：引き続き、日本付近は高気圧に覆われる。
- 4日：引き続き、本州付近は高気圧に覆われる。
- 5日：引き続き、本州付近は高気圧に覆われる。一方、黄海の低気圧から前線が日本海にのびる。
- 6日：日本海の低気圧が北日本を通過し、前線が東北地方をゆっくり南下する。
- 7日：前線が本州付近に停滞し、前線上の低気圧が九州の西にあって東北東へ進む。
- 8日：低気圧が三陸沖と関東付近にあって北東へ進む。一方、大陸の高気圧が次第に本州付近に張り出す。
- 9日：本州付近は高気圧に覆われる。
- 10日：引き続き、本州付近は高気圧に覆われる。一方、気圧の谷が北日本を通過する。
- 11日：日本付近は高気圧に覆われる。
- 12日：引き続き、日本付近は高気圧に覆われる。
- 13日：引き続き、北日本は高気圧に覆われる。
- 14日：引き続き、北日本は高気圧に覆われる。一方、低気圧が日本海にあって北東へ進む。
- 15日：東北地方は気圧の谷となる。
- 16日：本州付近は日本の南に中心を持つ高気圧に覆われる。
- 17日：引き続き、本州付近は日本の南に中心を持つ高気圧に覆われる。
- 18日：引き続き、本州付近は日本の南に中心を持つ高気圧に覆われる。
- 19日：東北地方は気圧の谷となる。また、低気圧が四国の南にあって東へ進む。
- 20日：高気圧がオホーツク海にあって北日本に張り出す。
- 21日：東北地方は高気圧に緩やかに覆われる。一方、低気圧が日本海北部にあって東北東へ進む。
- 22日：北日本は気圧の谷となる。
- 23日：本州付近は気圧の谷となる。一方、北日本は高気圧に覆われる。
- 24日：本州付近は次第に高気圧に覆われる。
- 25日：本州付近は高気圧に覆われる。
- 26日：引き続き、本州付近は高気圧に覆われる。
- 27日：引き続き、本州付近は高気圧に覆われる。
- 28日：前線が華中から日本海を通過して東北地方にのびる。
- 29日：前線が華中から日本海を通過して東北南部にのびる。
- 30日：西日本から東日本に停滞する前線がゆっくり南下する。一方、北日本は次第に高気圧に覆われる。
- 31日：本州付近は高気圧に覆われる。

3 気候統計値（2023年5月）

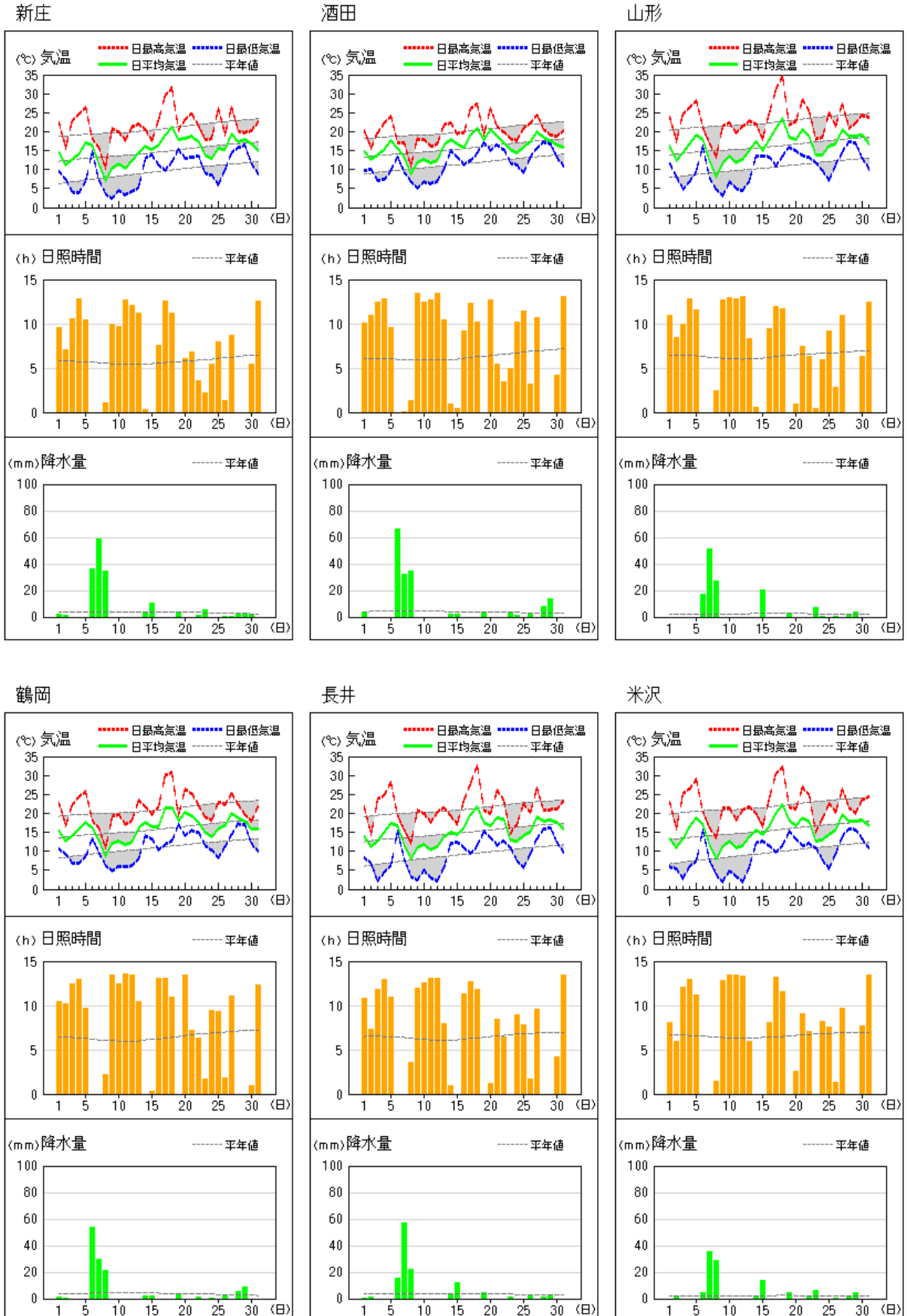
・2023年5月の平均気温、降水量、日照時間

		平均気温（℃）			降水量（mm）			日照時間（h）		
		本年	平年差 （℃）	階級区分	本年	平年比 （%）	階級区分	本年	平年比 （%）	階級区分
山形	上旬	14.3	-0.5	平年並	95.5	436	かなり多い	82.0	130	かなり多い
	中旬	17.1	+1.3	高い	23.5	94	平年並	68.9	114	平年並
	下旬	17.7	-0.2	平年並	14.5	53	平年並	62.0	86	少ない
	月	16.4	+0.2	平年並	133.5	179	かなり多い	212.9	108	多い
酒田	上旬	13.6	-0.6	低い	138.0	301	かなり多い	83.4	137	多い
	中旬	17.0	+1.6	高い	7.5	19	かなり少ない	82.4	140	多い
	下旬	17.0	-0.5	平年並	28.5	75	平年並	66.6	89	少ない
	月	15.9	+0.2	平年並	174.0	142	多い	232.4	119	多い
新庄	上旬	12.7	-0.5	低い	133.5	358	かなり多い	71.4	124	多い
	中旬	16.2	+1.7	かなり高い	18.0	47	かなり少ない	73.8	136	かなり多い
	下旬	16.4	-0.2	平年並	15.5	48	少ない	54.1	82	少ない
	月	15.1	+0.3	平年並	167.0	155	多い	199.3	113	多い
米沢	上旬	13.3	-0.8	低い	70.0	332	かなり多い	78.1	119	多い
	中旬	16.1	+0.9	高い	20.0	82	平年並	68.1	108	平年並
	下旬	16.6	-0.7	低い	14.5	56	平年並	64.1	87	少ない
	月	15.4	-0.2	平年並	104.5	147	多い	210.3	104	平年並

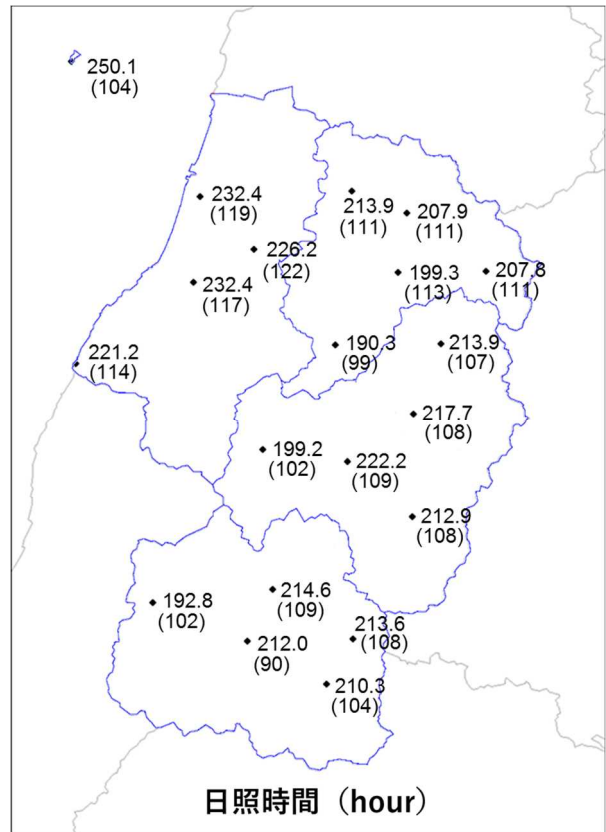
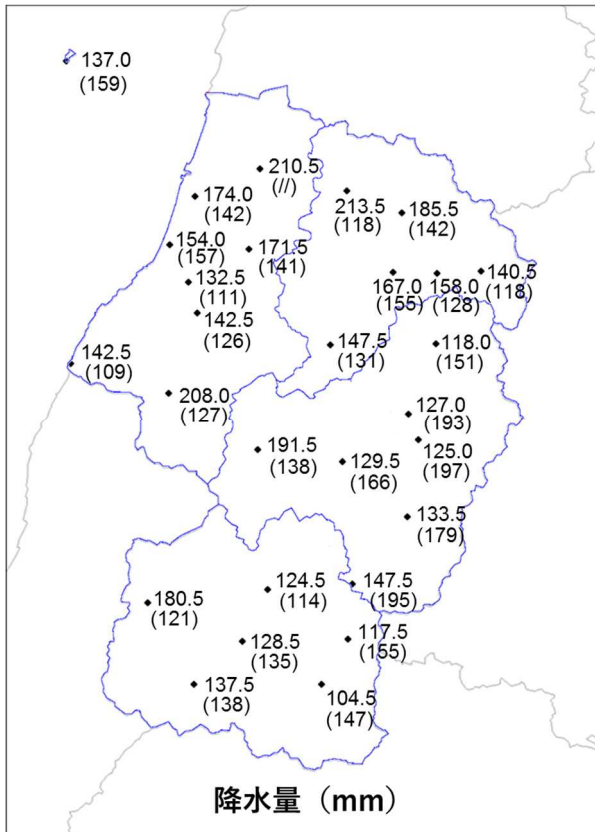
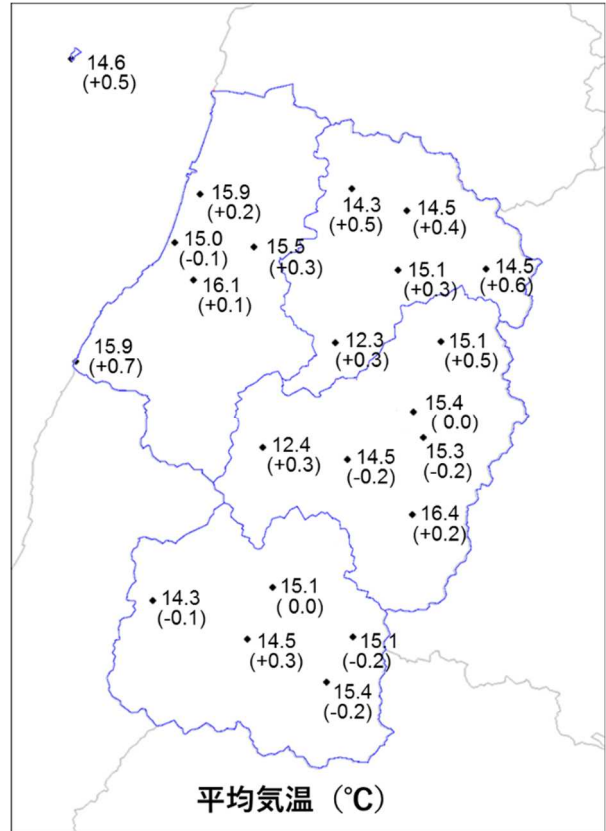
注】次の表示 X:欠測) : 準正常値] : 資料不足値 - : 現象なし (平年値は1991～2020年の平均値)

4 気象経過図（2023年5月）

アメダス 気象経過図：2023年05月01日-2023年05月31日



5 気象分布図（2023年5月）



注】Xは欠測、)は準正常値、]は資料不足値を示す。

平均気温の()内は平年差(°C)、降水量の()内は平年比(%)、日照時間の()内は平年比(%)を示す。

//は平年値なし。平年値は1991~2020年の平均値。

6 極値・順位更新 (2023年5月)

気象官署及び特別地域気象観測所(山形・酒田・新庄): 5月として1位~3位更新を記載

要素名 (単位)	地点名	観測値	順位	観測日	統計開始
月最大24時間降水量 (mm)	新庄	65.5	3	7日	1958年
日最高気温の高い方から (℃)	山形	34.6	1	18日	1890年

※同じ値(タイ記録)の場合は起日の新しい方を上位とする

地域気象観測所(山形・新庄・酒田除く): 5月として1位更新を記載(統計期間10年以上)

要素名 (単位)	地点名	観測値	順位	観測日	統計開始
日降水量 (mm)	尾花沢	48.0	1	7日	1976年
	村山	58.0	1	7日	2003年
	東根	54.0	1	7日	2003年
	左沢	59.0	1	7日	1976年
	上山中山	57.5	1	7日	2006年
月降水量の多い方から (mm)	村山	127.0	1	—	2003年
	東根	125.0	1	—	2003年
	上山中山	147.5	1	—	2006年
日最高気温の高い方から (℃)	左沢	33.1	1	18日	1977年

※同じ値(タイ記録)の場合は起日の新しい方を上位とする

7 その他

なし