

2025年11月の天候（山形県）

目 次

- 1 天候経過
- 2 日々の気圧配置
- 3 気候統計値
- 4 気象経過図
- 5 気象分布図
- 6 極値・順位値更新表
- 7 その他

山 形 地 方 気 象 台

本資料に関する問い合わせ先

山形地方気象台

T E L 023-622-0632

[注意事項]

本資料に掲載されている観測値は断り書きがない限り、山形は気象官署、酒田・新庄は特別地域気象観測所、鶴岡・長井・米沢は地域気象観測所の観測値を使用しております。資料中の観測値は速報値です。後日、内容を訂正・追加する場合があります。

なお、本資料の著作権は山形地方気象台が有しています。掲載されているデータや図表を利用する場合は「山形地方気象台の資料に拠った」旨記載してください。

また、営利を目的に増刷など行う場合は所定の手続きに拠るものとします。

1 天候経過（2025年11月）

【今月の特徴】

○多照

【概況】

月

この期間、高気圧と低気圧や前線が交互に通過し、天気は周期的に変わった。中旬は、強い冬型の気圧配置となったため、山沿いを中心に雪となった。

月平均気温は、村山・庄内は平年並か高く、置賜・最上は平年並。月降水量は、村山・置賜では多い所と少ない所がある。庄内は平年並から多く、最上は平年並から少ない。月間日照時間は、村山・置賜はかなり多い。庄内・最上は、平年並から多く、かなり多い所があった。

上旬

この期間、低気圧や寒気の影響で雨や曇りの日が多いが、期間の中頃は高気圧に覆われ晴れの日があった。

旬平均気温は、村山・庄内・最上は平年並から低い。置賜は平年並から高い。旬降水量は、置賜・庄内・最上は多い。村山は平年並から多く、かなり多い所があった。旬間日照時間は、村山・置賜は平年並から多い。庄内は平年並から少なく、最上は平年並で少ない所や多い所があった。

中旬

この期間、高気圧と前線が交互に通過し、天気は周期的に変化した。また、冬型の気圧配置となり強い寒気が流入した18日から19日にかけて山沿いを中心に雪となり、山形では18日に初雪を観測（平年より2日遅い）した。

旬平均気温は、村山・庄内は、平年並から低く、庄内は高い所があった。置賜・最上は低い。旬降水量は、村山・庄内は、平年並から少なく、庄内はかなり少ない所があった。最上は少ない。置賜は山沿いで多く平地で少ない。旬間日照時間は、多く、かなり多い所があった。

下旬

この期間、低気圧や前線及び寒気の影響で、天気は短い周期で変わり、曇りや雨の日が多かった。

旬平均気温は高く、かなり高い所があった。旬降水量は、村山・置賜・最上は平年並から少なく、庄内は平年並から多く、少ない所もあった。旬間日照時間は、平年並から多く、置賜ではかなり多い所があった。

2 日々の気圧配置（2025年11月）

- 1日：低気圧が、三陸沖から千島近海へ進む。また、別の低気圧が、日本海を東へ進む。
- 2日：低気圧が、東北北部から北海道付近を東へ進む。また、別の低気圧が、日本海を東へ進む。
- 3日：低気圧が、秋田沖にあって東へ進む。また、別の低気圧が、日本の東にあって北東へ進む。
- 4日：高気圧が、日本を覆う。
- 5日：高気圧が、本州を緩やかに覆う。
- 6日：高気圧が、本州を緩やかに覆う。
- 7日：北日本は、西高東低の気圧配置で寒気の影響を受ける。
- 8日：高気圧が、北日本を覆うが、寒気の影響を受ける。
- 9日：低気圧が、日本海から北海道に進み、前線が東北地方を通過する。
- 10日：北日本は、西高東低の気圧配置で寒気の影響を受ける。
- 11日：北日本は、西高東低の気圧配置となり、寒気の影響を受ける。
- 12日：高気圧が、本州へ次第に張り出し、寒気の影響が弱まる。
- 13日：高気圧が、日本の東から東へ移動し、寒冷前線が北日本を通過する。
- 14日：大陸の高気圧が、次第に日本へ張り出す。
- 15日：高気圧が、日本付近を覆う。
- 16日：高気圧が、日本付近を覆う。
- 17日：寒冷前線が、北日本を通過する。
- 18日：北日本は、西高東低の冬型の気圧配置で、寒気の影響を受ける。
- 19日：北日本は、西高東低の冬型の気圧配置で、寒気の影響を受ける。
- 20日：高気圧が、日本付近を緩やかに覆うが、東北地方は気圧の谷となる。
- 21日：寒冷前線が、北日本を通過し、西高東低の気圧配置となる。
- 22日：高気圧が、日本付近に張り出し、西高東低の気圧配置が緩む。
- 23日：高気圧が、日本の東にあって東へ移動する。一方、低気圧が、関東の南東海上から北東へ進む。
- 24日：低気圧が、三陸沖を北東へ進む。また、気圧の谷が東北地方を通過する。
- 25日：低気圧が、日本海を東へ進む。また、別の低気圧が東海沖から三陸沖へ進む。
- 26日：低気圧が、日本の東にあって北東へ進む。また、東北地方は気圧の谷となっている。
- 27日：高気圧が、三陸沖から日本の東へ移動している。一方、低気圧が日本海を東へ進んでいる。
- 28日：低気圧が、日本海から千島近海へ進む。また、前線が東北地方を通過する。
- 29日：高気圧が、日本付近を次第に覆う。
- 30日：高気圧が、東北地方を緩やかに覆う。一方、低気圧が日本海から千島近海へ進み、前線が北日本を南下する。

3 気候統計値（2025年11月）

・2025年11月の平均気温、降水量、日照時間

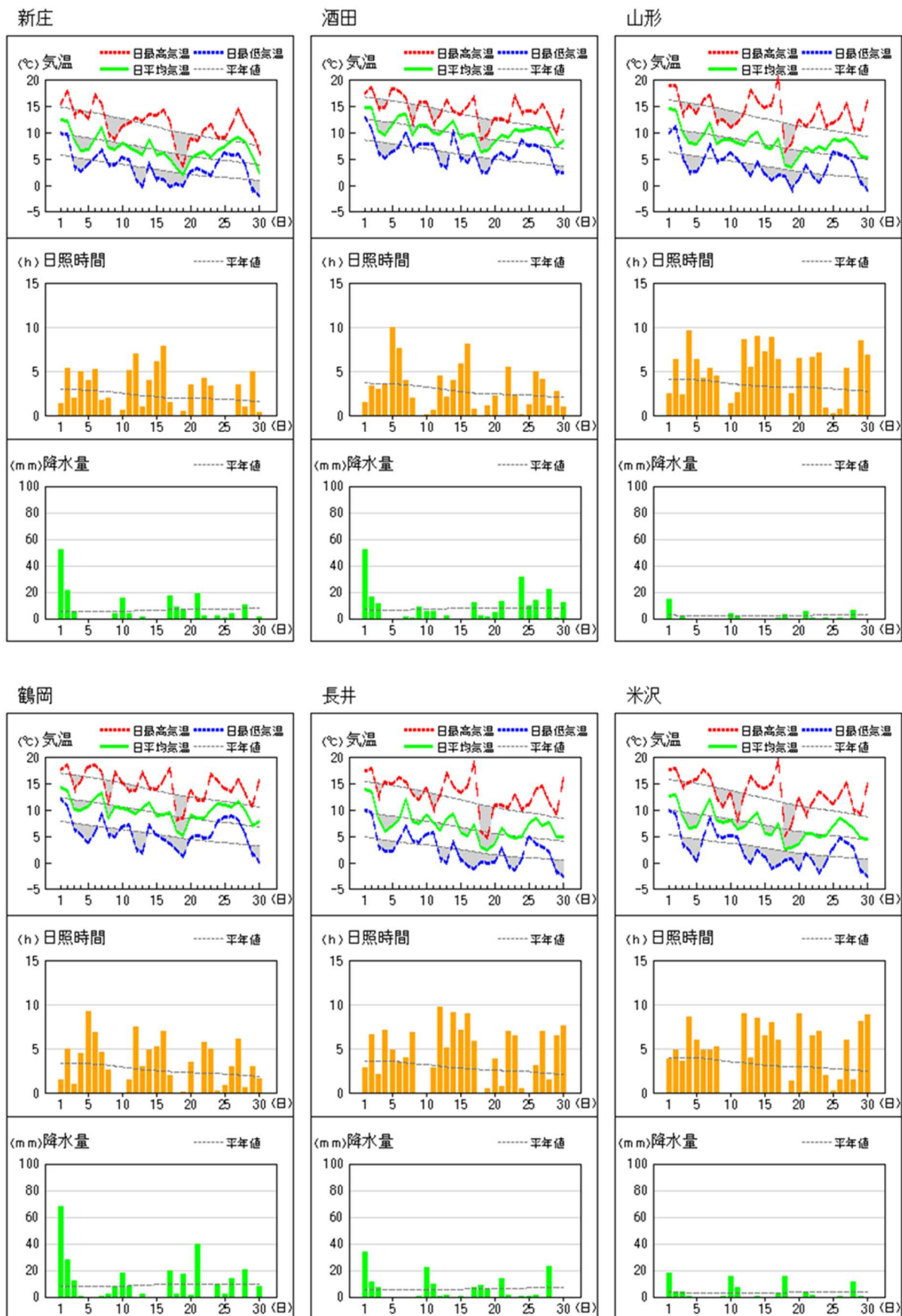
		平均気温（℃）			降水量（mm）			日照時間（h）		
		本 年	平年差 （℃）	階級区分	本 年	平年比 （%）	階級区分	本 年	平年 比 （%）	階級区分
山 形	上旬	10.1	+0.2	平年並	20.0	89	平年並	42.3	103	平年並
	中旬	7.1	-0.5	低い	4.5	17	少ない	56.8 ※1	185	かなり多い
	下旬	7.2	+1.5	かなり高い	13.0	50	少ない	36.1	118	多い
	月	8.1	+0.4	平年並	37.5	50	少ない	135.2	132	かなり多い
酒 田	上旬	11.9	+0.1	平年並	96.0	149	多い	35.0	95	平年並
	中旬	9.2	-0.3	平年並	27.5	35	かなり少ない	28.9	116	多い
	下旬	9.8	+2.0	かなり高い	102.5	130	多い	22.9	99	平年並
	月	10.3	+0.6	高い	226.0	102	多い	86.8	103	平年並
新 庄	上旬	8.8	0.0	平年並	97.5	187	多い	26.8	92	平年並
	中旬	5.5	-1.0	低い	38.5	57	少ない	36.2	190	かなり多い
	下旬	6.5	+1.8	高い	39.0	55	少ない	17.1	93	平年並
	月	7.0	+0.3	平年並	175.0	93	平年並	80.1	120	多い
米 沢	上旬	9.3	+0.2	平年並	41.5	130	多い	41.5	105	平年並
	中旬	5.8	-1.1	低い	26.5	77	少ない	52.3	177	かなり多い
	下旬	6.0	+0.9	高い	16.0	42	少ない	41.3	149	かなり多い
	月	7.0	-0.1	平年並	84.0	80	少ない	135.1	139	かなり多い

注】次の表示 X:欠測) : 準正常値] : 資料不足値 - : 現象なし （平年値は1991～2020年の平均値）

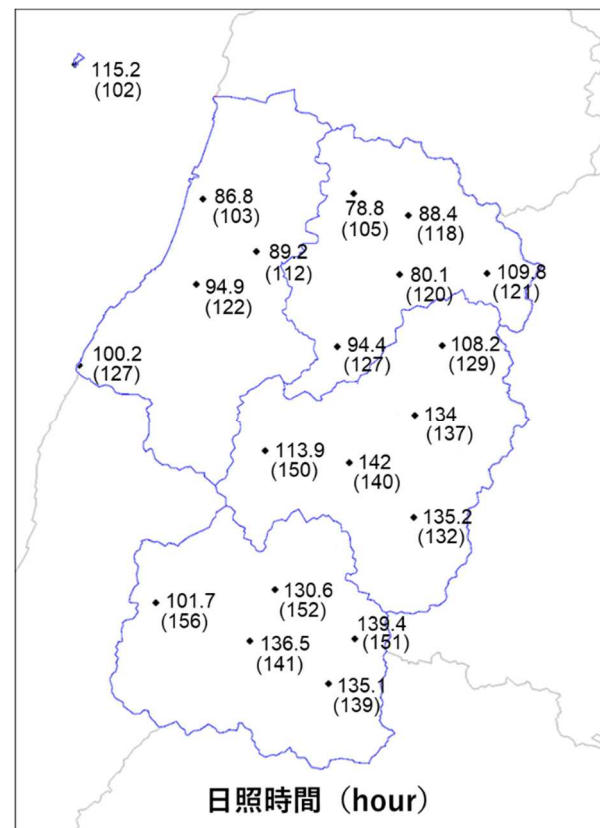
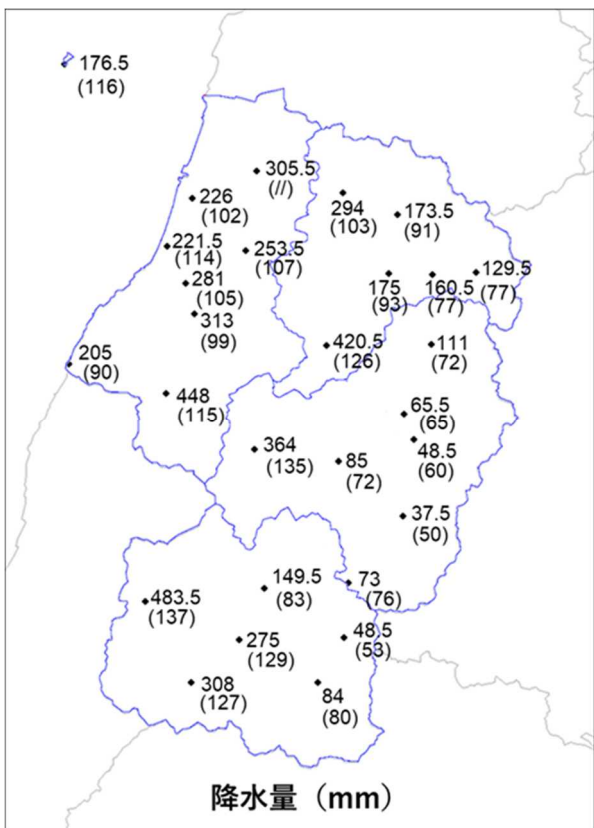
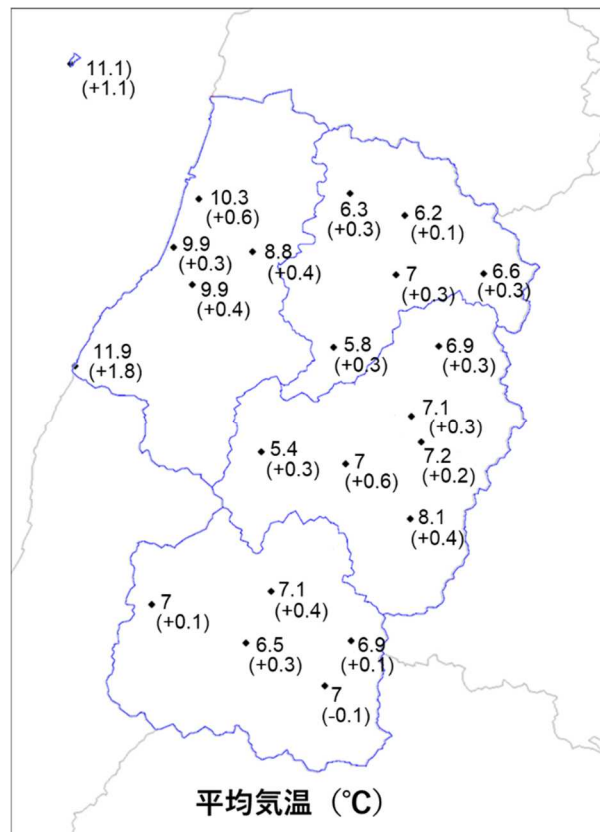
※1】山形の中旬の日照時間（本年）は観測値を修正しています

4 気象経過図（2025年11月）

アメダス 気象経過図：2025年11月01日-2025年11月30日



5 気象分布図（2025年11月）



注】Xは欠測、)は準正常値、]は資料不足値を示す。

平均気温の()内は平年差(°C)、降水量の()内は平年比(%)、日照時間の()内は平年比(%)を示す。

//は平年値なし。平年値は1991～2020年の平均値。

6 極値・順位値更新表 (2025年11月)

気象官署及び特別地域気象観測所(山形・酒田・新庄)11月として1位～3位更新を記載

要素名 (単位)	地点名	観測値	順位	観測日	統計開始
日最大1時間降水量 (mm)	新庄	13.0	1	1日	1957年
月最大24時間降水量 (mm)	新庄	70.5	1	1日	1957年
月間日照時間の多い方から (h)	山形	135.2	2	—	1895年

同じ値(タイ記録)の場合は起日の新しい方を上位とする

地域気象観測所(山形・新庄・酒田除く):11月として1位更新を記載(統計期間10年以上)

要素名 (単位)	地点名	観測値	順位	観測日	統計開始
日最大10分間降水量 (mm)	肘折	4.0	1	17日	2009年
	大井沢	3.5	1	1日	2009年
日最大1時間降水量 (mm)	大井沢	14.0	1	1日	1979年
日最大瞬間風速・風向 (m/s・16方位)	肘折	18.1 SSW	1	11日	2009年
日最大風向・風速 (m/s・16方位)	大井沢	6.3 S	1	7日	1979年

同じ値(タイ記録)の場合は起日の新しい方を上位とする

7 その他

・生物季節観測

気象庁では、全国の気象官署で統一した基準により「うめ」・「さくら」の開花した日、「かえで」・「いちょう」が紅（黄）葉した日などの植物季節観測を行っています。

【生物季節観測】（2025年11月）

種目	現象	2025年	平年	平年との差	2024年	昨年との差	観測した場所
いちょう	黄葉	11月17日	11月10日	7日遅い	11月18日	1日早い	熊野神社※
いちょう	落葉	11月26日	11月21日	5日遅い	11月27日	1日早い	熊野神社※

2025年の生物季節観測の状況は山形地方気象台のホームページに掲載しています。 ※山形市六日町
<https://www.data.jma.go.jp/yamagata/detail/phenology.html>

・季節現象観測

気象庁では、雪・冠雪の観測を行っています。2026寒候年（2025年8月から2026年7月までの期間）に初めて現象を観測した日を「初雪」「初冠雪」などとして発表しています。

【雪】（2025年11月）

現象	2026寒候年	平年	平年との差	2025寒候年	昨年との差
初雪	11月18日	11月16日	2日遅い	11月18日	同じ

2026寒候年の季節現象観測の状況は山形地方気象台のホームページに掲載しています。
<https://www.data.jma.go.jp/yamagata/detail/winter.html>

※各種観測値、統計値や平年値及び季節予報は、気象庁ホームページに掲載しています。

【気象資料】 <https://www.data.jma.go.jp/stats/etrn/index.php>
【気象データのダウンロード(CSV)】 <https://www.data.jma.go.jp/gmd/risk/obsdl/index.php>
【季節予報】 https://www.jma.go.jp/bosai/season/#area_type=offices&area_code=060000