

平成22年9月 台風第9号に関する 神奈川県気象速報

目次

- 1 台風の概況
- 2 降水の状況
- 3 風と気圧の状況
- 4 極値の更新
- 5 波の状況
- 6 警報・注意報、気象情報、竜巻注意情報等の発表状況
- 7 土砂災害警戒情報の発表状況
- 8 指定河川の洪水予報の発表状況
- 9 被害等の状況
- 10 参考資料

平成22年9月9日
横浜地方気象台

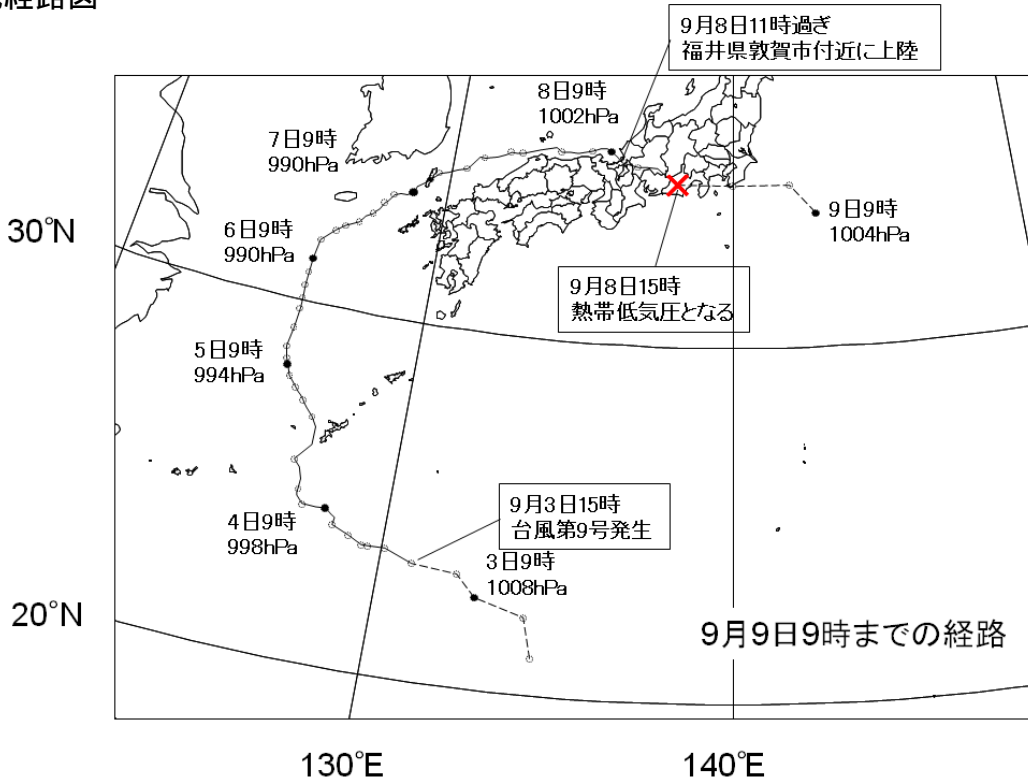
注：この資料は速報としてまとめた暫定値です。台風の経路や観測実況等については事後の調査で修正される場合があります。

お問い合わせ先
横浜地方気象台防災業務課
電話：045-621-1999

1 台風の概況

9月2日の朝、日本の南海上で発生した熱帯低気圧は西北西に進み、3日15時には沖縄の南海上で台風第9号となりました。台風は沖縄近海を北西に進み、東シナ海をやや発達しながら北上しました。6日には進路を北東に変え、7日には対馬海峡から日本海を弱まりながら東へ進みました。その後、台風は東南東に進路を変え、8日11時過ぎには福井県敦賀市付近に上陸しました(北陸地方への上陸は1951年の統計開始以来初めて)。台風は岐阜県を通過し、15時に静岡県付近で熱帯低気圧に変わり夜関東の東海上に抜けました。

○台風経路図

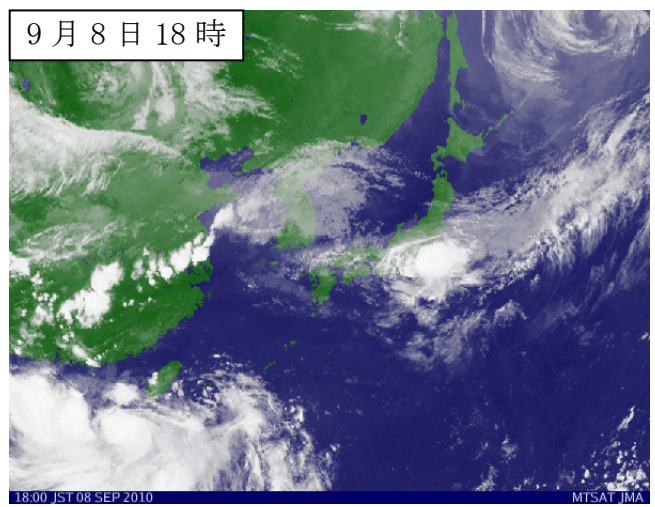
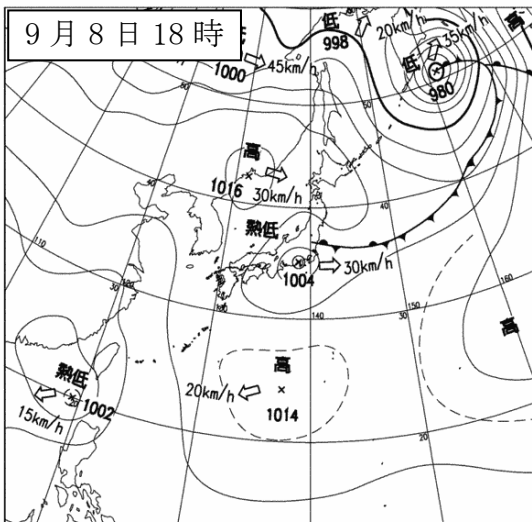
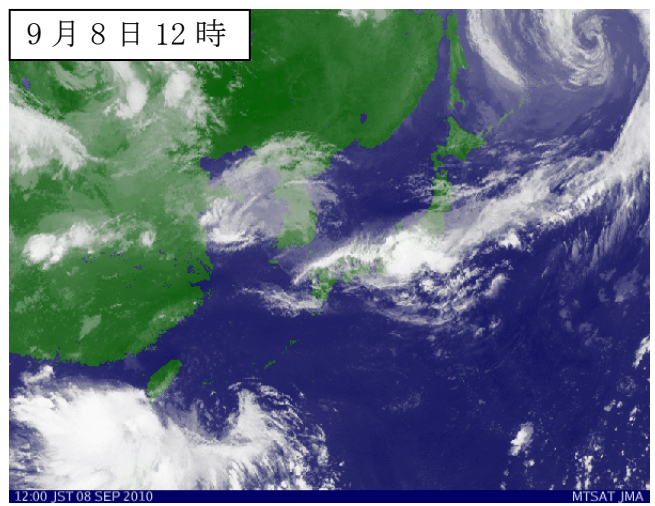
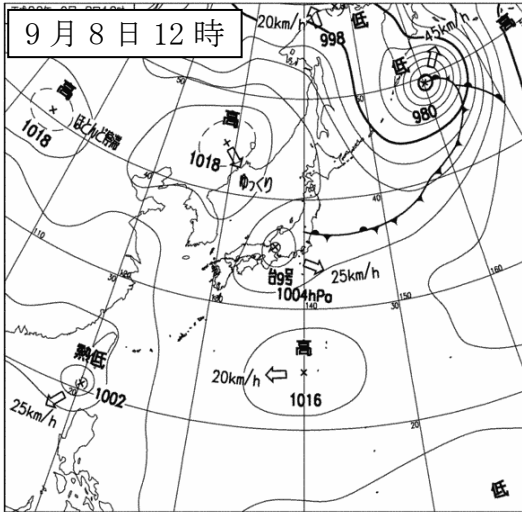
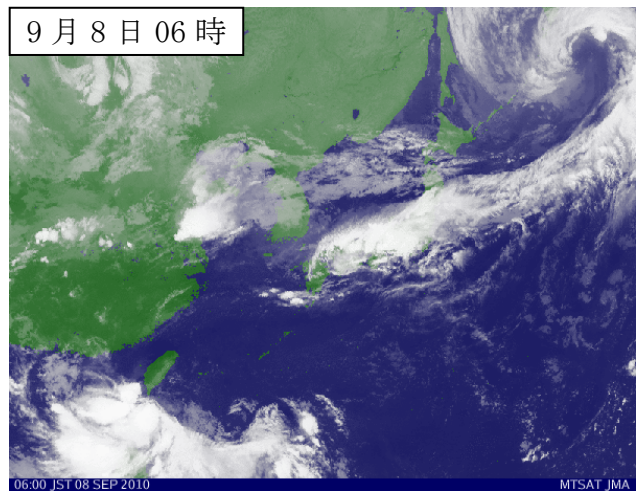
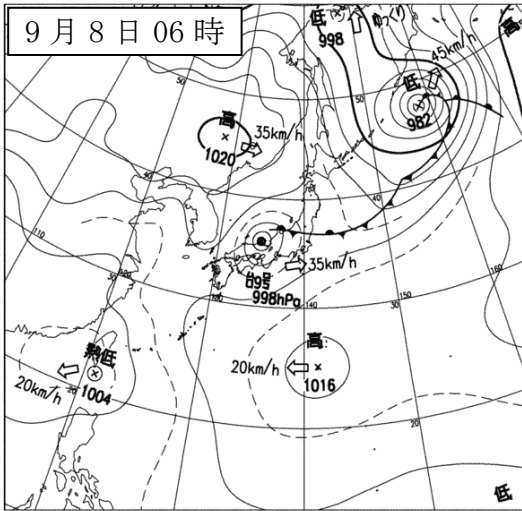


台風第9号の経路図(日時、気圧)

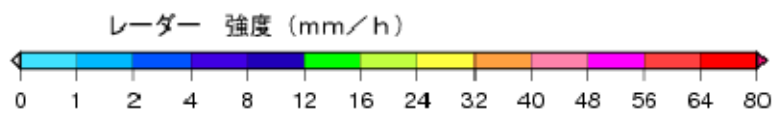
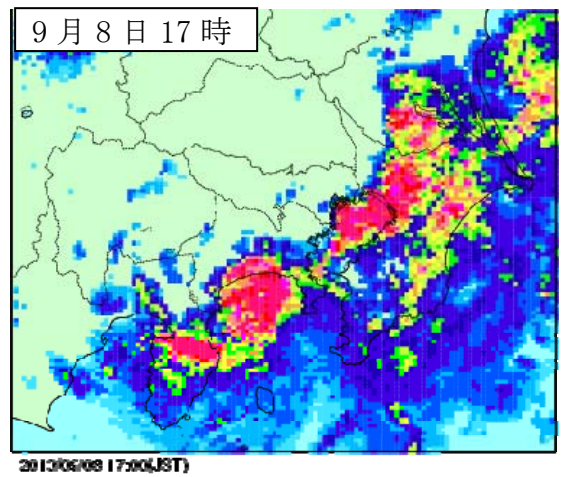
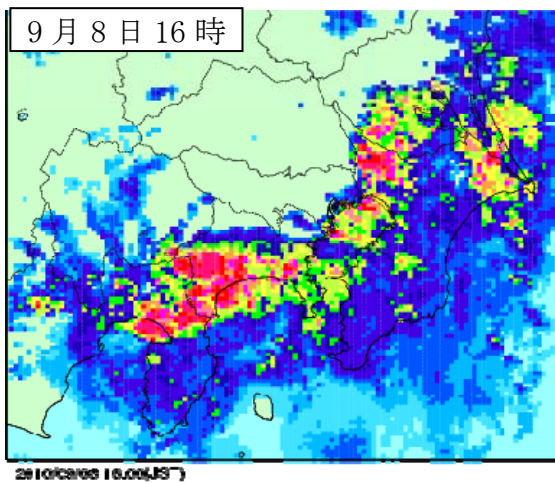
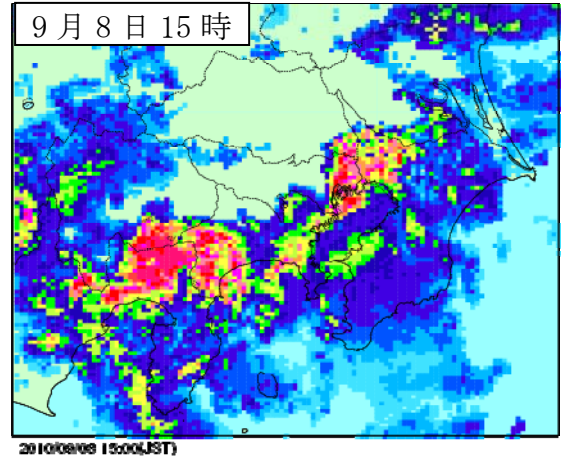
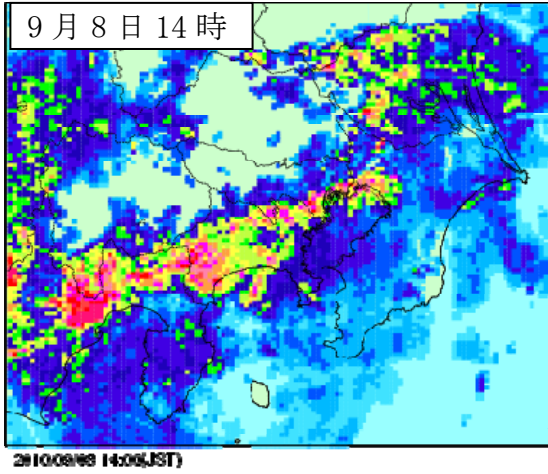
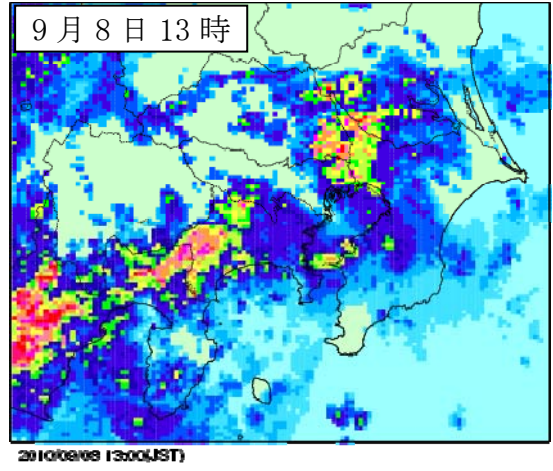
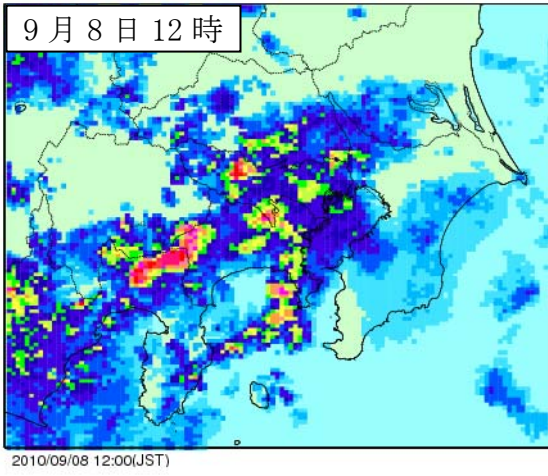
○台風第9号の位置表(9月3日15時~8日12時)

| 月 | 日 | 時 | 中心位置 | | 中心気圧 (hPa) | 最大風速 (m/s) | 進行方向・速度 | | 暴風半径 (km) | | 強風半径 (km) | | | 大きさ | 強さ |
|---|---|----|------|-------|---------------|---------------|---------|----|--------------|--|--------------|-----|-----|-----|----|
| | | | 北緯 | 東経 | | | (km/h) | | | | | | | | |
| 9 | 3 | 15 | 23.2 | 130.9 | 1000 | 18 | 西北西 | 35 | | | 全域 | 190 | | | |
| 9 | 3 | 21 | 23.5 | 129.6 | 1000 | 18 | 西 | 30 | | | 全域 | 190 | | | |
| 9 | 4 | 3 | 23.7 | 129.0 | 998 | 18 | 西北西 | 20 | | | 北東側 | 220 | 南西側 | 170 | |
| 9 | 4 | 9 | 24.3 | 128.2 | 998 | 18 | 北西 | 15 | | | 北東側 | 330 | 南西側 | 190 | |
| 9 | 4 | 15 | 25.0 | 127.3 | 994 | 20 | 北 | 20 | | | 東側 | 440 | 西側 | 200 | |
| 9 | 4 | 21 | 27.0 | 127.0 | 994 | 20 | 北 | 35 | | | 東側 | 410 | 西側 | 200 | |
| 9 | 5 | 3 | 27.5 | 126.5 | 994 | 20 | 北西 | 10 | | | 東側 | 440 | 西側 | 220 | |
| 9 | 5 | 9 | 28.1 | 126.1 | 994 | 20 | 北北西 | 15 | | | 東側 | 440 | 西側 | 220 | |
| 9 | 5 | 15 | 28.6 | 125.9 | 994 | 20 | 北北西 | 10 | | | 東側 | 440 | 西側 | 220 | |
| 9 | 5 | 21 | 29.8 | 126.0 | 994 | 20 | 北 | 20 | | | 東側 | 440 | 西側 | 280 | |
| 9 | 6 | 3 | 30.5 | 126.0 | 994 | 20 | 北 | 15 | | | 東側 | 440 | 西側 | 280 | |
| 9 | 6 | 9 | 31.3 | 126.0 | 990 | 23 | 北 | 15 | | | 東側 | 440 | 西側 | 280 | |
| 9 | 6 | 15 | 32.3 | 126.5 | 985 | 25 | 北北東 | 20 | | | 東側 | 440 | 西側 | 280 | |
| 9 | 6 | 21 | 32.7 | 127.2 | 985 | 25 | 東北東 | 15 | | | 南東側 | 390 | 北西側 | 240 | |
| 9 | 7 | 3 | 33.4 | 127.9 | 985 | 25 | 北東 | 15 | | | 南東側 | 330 | 北西側 | 200 | |
| 9 | 7 | 9 | 33.9 | 128.8 | 990 | 23 | 東北東 | 15 | | | 南東側 | 260 | 北西側 | 170 | |
| 9 | 7 | 15 | 34.9 | 130.5 | 996 | 20 | 北東 | 30 | | | 南東側 | 260 | 北西側 | 170 | |
| 9 | 7 | 21 | 35.6 | 132.0 | 996 | 20 | 東北東 | 25 | | | 南東側 | 260 | 北西側 | 170 | |
| 9 | 8 | 3 | 35.8 | 133.8 | 998 | 20 | 東 | 25 | | | 南東側 | 260 | 北西側 | 220 | |
| 9 | 8 | 9 | 35.9 | 135.6 | 1002 | 18 | 東 | 25 | | | 南東側 | 260 | 北西側 | 220 | |
| 9 | 8 | 12 | 35.5 | 136.6 | 1004 | 18 | 東南東 | 25 | | | 全域 | 260 | | | |

○ 地上天気図および気象衛星赤外画像



○気象レーダー画像

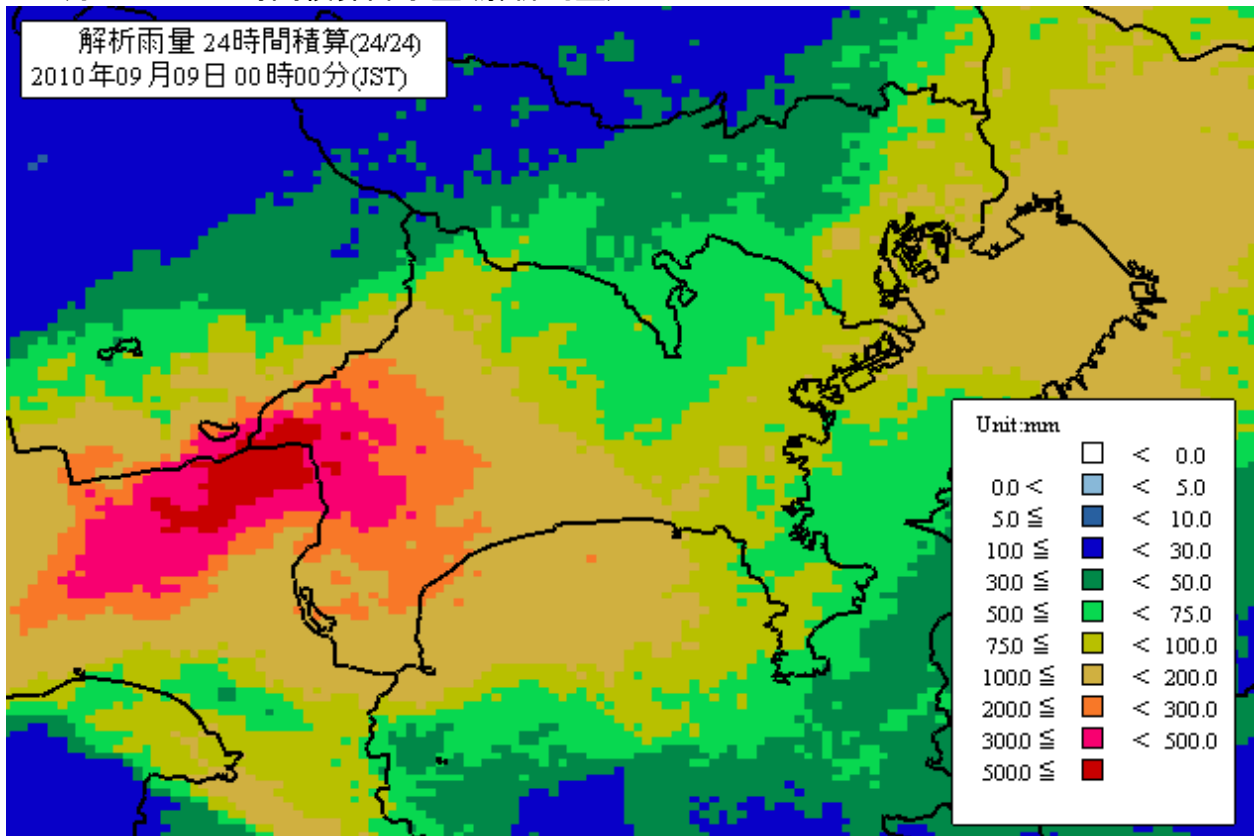


2 降水の状況

県内では、台風が山陰地方の沖合を東進中の8日の明け方より雨が降り始めました。その後、昼前から西部で、昼過ぎからは東部で雨が強まり、所により1時間降水量が50 mmを超える非常に激しい雨が降りました。台風が熱帯低気圧に変わり、関東地方の南東海上に抜けた8日遅く雨は止みました。

降り始め(8日04時)から9日00時までの降水量は、所々で200 mmを超え丹沢湖で495.5mm、小田原で238.5 mmなどを観測しました。

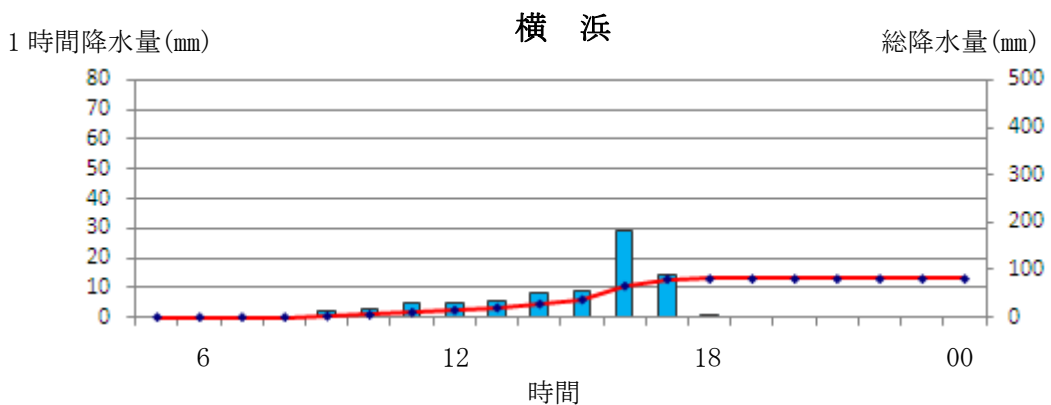
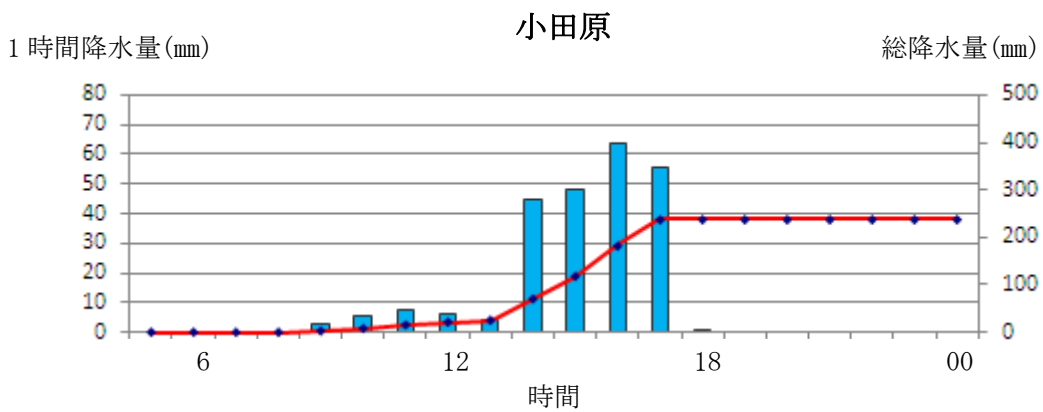
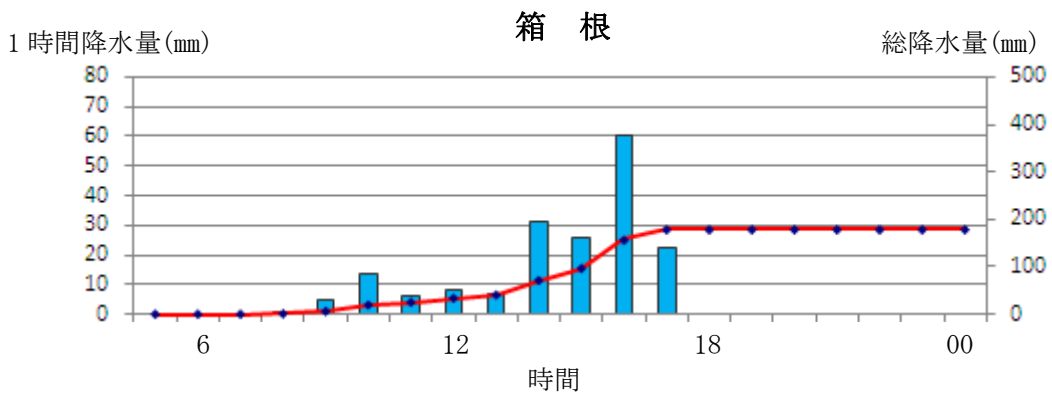
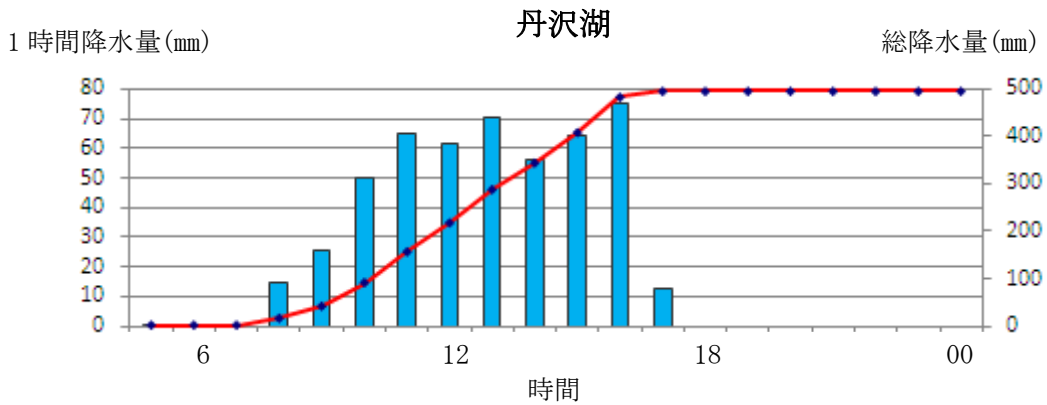
○9月8日の24時間積算降水量(解析雨量)



※解析雨量とは、気象レーダーにより観測された雨の強さを、アメダス等の雨量計により観測された雨量を用いて、解析・補正したもの。

○降水量の推移 (9月8日04時~9日00時)

棒グラフ：1時間降水量 折れ線グラフ：総降水量



○気象官署とアメダスの降水量表

平成 22 年 9 月 8 日 04 時～9 日 00 時

気象官署

| 県名 | 官署名 | 8日04時～ 9日00時 |
|------|-----|-----------------|
| | | (mm) |
| 神奈川県 | 横浜 | 81.0 |

アメダス

| 県名 | 市町村名 | アメダス地点名 | 8日04時～ 9日00時 |
|------|---------|---------|-----------------|
| | | | (mm) |
| 神奈川県 | 相模原市緑区 | 相模湖 | 81.0 |
| 神奈川県 | 相模原市中央区 | 相模原中央 | 62.5 |
| 神奈川県 | 横浜市港北区 | 日吉 | 48.0 |
| 神奈川県 | 山北町 | 丹沢湖 | 495.5 |
| 神奈川県 | 海老名市 | 海老名 | 76.0 |
| 神奈川県 | 平塚市 | 平塚 | 116.5 |
| 神奈川県 | 藤沢市 | 辻堂 | 111.5 |
| 神奈川県 | 箱根町 | 箱根 | 180.0 |
| 神奈川県 | 小田原市 | 小田原 | 238.5 |
| 神奈川県 | 三浦市 | 三浦 | 69.5 |

○気象官署とアメダスの最大1時間降水量表

平成 22 年 9 月 8 日 04 時～9 日 00 時

気象官署

| 県名 | 官署名 | 降水量(mm) | 月日 | 時分 |
|------|-----|---------|-----|-------|
| 神奈川県 | 横浜 | 29.5 | 9/8 | 16:04 |

アメダス

| 県名 | 市町村名 | アメダス地点名 | 降水量(mm) | 月日 | 時分 |
|------|---------|---------|---------|-----|-------|
| 神奈川県 | 相模原市緑区 | 相模湖 | 27.5 | 9/8 | 11:58 |
| 神奈川県 | 相模原市中央区 | 相模原中央 | 15.5 | 9/8 | 12:07 |
| 神奈川県 | 横浜市港北区 | 日吉 | 25.5 | 9/8 | 15:07 |
| 神奈川県 | 山北町 | 丹沢湖 | 77.5 | 9/8 | 16:07 |
| 神奈川県 | 海老名市 | 海老名 | 21.0 | 9/8 | 14:16 |
| 神奈川県 | 平塚市 | 平塚 | 32.5 | 9/8 | 14:37 |
| 神奈川県 | 藤沢市 | 辻堂 | 44.0 | 9/8 | 15:11 |
| 神奈川県 | 箱根町 | 箱根 | 70.5 | 9/8 | 16:13 |
| 神奈川県 | 小田原市 | 小田原 | 77.5 | 9/8 | 16:39 |
| 神奈川県 | 三浦市 | 三浦 | 30.0 | 9/8 | 18:20 |

3 風と気圧の状況

県内では、台風が熱帯低気圧に変わり、関東地方沿岸にあった8日の夜のはじめ頃に風が強まり、沿岸部では15m/sを超える最大瞬間風速を観測しました。

また、横浜の最低海面気圧は、台風から変わった熱帯低気圧が神奈川県に接近した8日16時19分に観測しました。

○横浜地方気象台における風と気圧の観測値

最大風速 9.3 m/s (8日18時43分 北の風)

最大瞬間風速 15.5 m/s (8日19時30分 北の風)

最低海面気圧 1004.4 hPa (8日16時19分)

○アメダスにおける最大風速表 (最大風速5 m/s以上の地点)

| 都県名 | 市町村名 | アメダス地点名 | 風向(16方位) | 風速(m/s) | 月日 | 時分 |
|------|------|---------|----------|---------|-----|-------|
| 神奈川県 | 海老名市 | 海老名 | 北北西 | 6.4 | 9/8 | 18:19 |
| 神奈川県 | 藤沢市 | 辻堂 | 北北西 | 6.7 | 9/8 | 18:10 |
| 神奈川県 | 小田原市 | 小田原 | 西 | 5.1 | 9/8 | 00:24 |
| 神奈川県 | 三浦市 | 三浦 | 南南西 | 8.7 | 9/8 | 17:24 |

4 極値の更新

<月の極値更新>

○9月の日最大降水量

| 都県名 | 市町村名 | アメダス地点名 | 更新値 | | 従来値 | | 統計開始年月 |
|------|------|---------|---------|------|---------|------------|---------|
| | | | 降水量(mm) | 更新月日 | 降水量(mm) | 従来年月日 | |
| 神奈川県 | 山北町 | 丹沢湖 | 495.5 | 9/8 | 253.0 | 2001/09/10 | 1976/09 |
| 神奈川県 | 小田原市 | 小田原 | 238.5 | 9/8 | 229.0 | 1991/09/19 | 1976/09 |

○9月の日最大1時間降水量

| 都県名 | 市町村名 | アメダス地点名 | 更新値 | | | 従来値 | |
|------|------|---------|---------|------|-------|---------|------------|
| | | | 降水量(mm) | 更新月日 | 時分 | 降水量(mm) | 従来年月日 |
| 神奈川県 | 山北町 | 丹沢湖 | 77.5 | 9/8 | 16:07 | 61.0 | 2001/09/10 |
| 神奈川県 | 藤沢市 | 辻堂 | 44.0 | 9/8 | 15:11 | 34.0 | 2000/09/11 |
| 神奈川県 | 箱根町 | 箱根 | 70.5 | 9/8 | 16:13 | 70.0 | 2007/09/06 |
| 神奈川県 | 小田原市 | 小田原 | 77.5 | 9/8 | 16:39 | 58.0 | 1990/09/30 |

<統計開始以来の極値更新>

○日最大降水量

| 都県名 | 市町村名 | アメダス地点名 | 更新値 | | 従来値 | | 統計開始年月 |
|------|------|---------|---------|------|---------|------------|---------|
| | | | 降水量(mm) | 更新月日 | 降水量(mm) | 従来年月日 | |
| 神奈川県 | 山北町 | 丹沢湖 | 495.5 | 9/8 | 311.0 | 1998/08/30 | 1976/05 |
| 神奈川県 | 小田原市 | 小田原 | 238.5 | 9/8 | 229.0 | 1991/09/19 | 1976/01 |

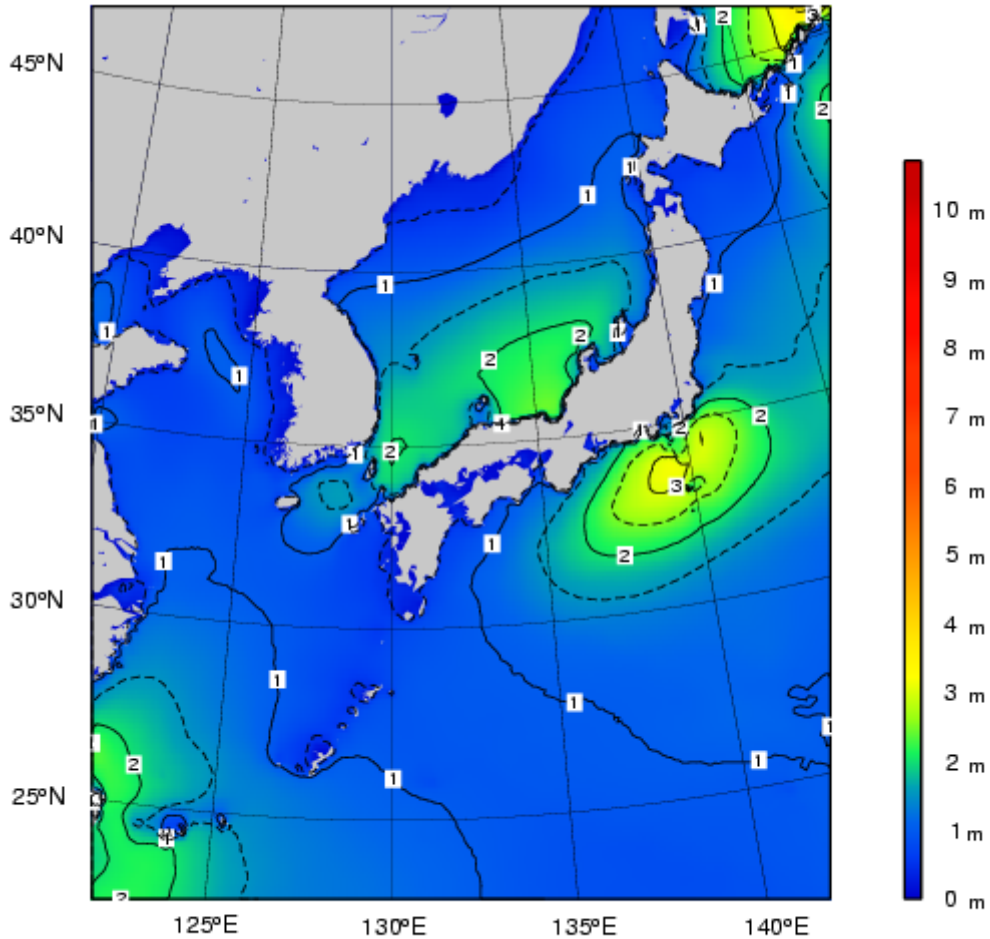
○日最大1時間降水量

| 都県名 | 市町村名 | アメダス地点名 | 更新値 | | | 従来値 | | 統計開始年月 |
|------|------|---------|---------|------|-------|---------|------------|---------|
| | | | 降水量(mm) | 更新月日 | 時分 | 降水量(mm) | 従来年月日 | |
| 神奈川県 | 小田原市 | 小田原 | 77.5 | 9/8 | 16:39 | 60.0 | 2007/07/04 | 1976/01 |

5 波の状況

○沿岸波浪図

波浪の状況:9月8日21時



All rights reserved. Copyright © Japan Meteorological Agency

[利用上の注意]

波の高さを等波高線で示しています。等波高線は、1メートルごとの実線と0.5メートルごとの破線(4メートル未満の領域のみ)を表示しています。

波の高さは「有義波高」で示しています。

○「有義波高」

実際の波には、有義波よりも高い波が含まれているので注意が必要です。実際の海面には高い波も低い波も含まれており、このような状態をよりよく代表するために、目視での観測に近いとされる「有義波高」が用いられています。波高(波の高さ)と言った場合は、一般に有義波高を指します。

ただしその利用に当っては、有義波高よりも高い波を含み得ることに注意が必要です。例えば、1000個の波を観測した中には有義波高の約1.6倍の最大波が、同じく1000個の波の中には約2倍の高さの最大波が含まれるといわれています。

6 警報・注意報、気象情報、竜巻注意情報等の発表状況

平成22年9月8日07時28分～9日09時20分

○警報・注意報

| 発表時刻 | 注警報名称 | 横浜市 | 川崎市 | 相模原市 | 横須賀市 | 平塚市 | 鎌倉市 | 藤沢市 | 小田原市 | 茅ヶ崎市 | 逗子市 | 三浦市 | 秦野市 | 厚木市 | 大和市 | 伊勢原市 | 海老名市 | 座間市 | 南足柄市 | 綾瀬市 | 葉山町 | 寒川町 | 大磯町 | 二宮町 | 中井町 | 大井町 | 松田町 | 山北町 | 開成町 | 箱根町 | 真鶴町 | 湯河原町 | 愛川町 | 清川村 | | | |
|----------------|-------|-----|-----|------|------|-----|-----|-----|------|------|-----|-----|-----|-----|-----|------|------|-----|------|-----|-----|-----|-----|-----|-----|-----|-----|-----|-----|-----|-----|------|-----|-----|---|---|---|
| 2010/9/8 7:28 | 大雨注意報 | | | | | | | | | | | | ● | ● | | ● | | | | | | | | | ● | ● | | | | | | | ● | | | | |
| | 雷注意報 | ● | ● | ● | ● | | ● | ● | ● | ● | | | | ● | ● | | ● | ● | ● | ● | ● | | ● | | | ● | ● | ● | ● | ● | ● | ● | ● | ● | ● | | |
| | 強風注意報 | ● | ● | | ● | ● | ● | ● | ● | ● | ● | ● | | | | | | | | | | ● | | ● | ● | | | | | | | ● | ● | | | | |
| | 波浪注意報 | | | | ● | | | | | | | ● | | | | | | | | | | | | | | | | | | | | | | | | | |
| | 洪水注意報 | | | | | | | | | | | | ● | ● | ● | | ● | | | | | | | | ● | ● | | | ● | | | | ● | | | | |
| 2010/9/8 8:31 | 大雨注意報 | | | | | | | ● | | | | | ● | ○ | ○ | | | | ● | | | | | | ○ | ○ | ○ | ○ | ○ | ○ | ○ | ○ | ○ | ○ | | | |
| | 雷注意報 | ○ | ○ | ○ | ○ | ● | ○ | ○ | ○ | ○ | ○ | ○ | ○ | ○ | ○ | ○ | ○ | ○ | ○ | ○ | ○ | ○ | ○ | ○ | ○ | ○ | ○ | ○ | ○ | ○ | ○ | ○ | ○ | ○ | ○ | | |
| | 強風注意報 | ○ | ○ | | ○ | ○ | ○ | ○ | ○ | ○ | ○ | ○ | ○ | ○ | ○ | ○ | ○ | ○ | ○ | ○ | ○ | ○ | ○ | ○ | ○ | ○ | ○ | ○ | ○ | ○ | ○ | ○ | ○ | ○ | ○ | | |
| | 波浪注意報 | | | | ○ | | | | | | | ○ | | | | | | | | | | | | | | | | | | | | | | | | | |
| 2010/9/8 10:26 | 洪水注意報 | | | ● | | | | | ● | | | | ○ | ○ | | | | | ● | | | | | | ○ | ○ | | | ○ | ○ | ○ | ○ | ○ | ○ | | | |
| | 大雨警報 | | | | | | | | | | | | | | | | | | | | | | | | | | ● | ● | | | | | | | | | |
| | 洪水警報 | | | | | | | | | | | | | | | | | | | | | | | | | | ● | ● | | | | | | | | | |
| | 大雨注意報 | | | ● | | | | | ○ | | | | ○ | ○ | | | | | | ○ | | | | | | ○ | ○ | | | ○ | ○ | ○ | ○ | ○ | ○ | | |
| | 雷注意報 | ○ | ○ | ○ | ○ | ○ | ○ | ○ | ○ | ○ | ○ | ○ | ○ | ○ | ○ | ○ | ○ | ○ | ○ | ○ | ○ | ○ | ○ | ○ | ○ | ○ | ○ | ○ | ○ | ○ | ○ | ○ | ○ | ○ | ○ | ○ | |
| 2010/9/8 11:43 | 強風注意報 | ○ | ○ | | ○ | ○ | ○ | ○ | ○ | ○ | ○ | ○ | ○ | ○ | ○ | ○ | ○ | ○ | ○ | ○ | ○ | ○ | ○ | ○ | ○ | ○ | ○ | ○ | ○ | ○ | ○ | ○ | ○ | ○ | ○ | | |
| | 波浪注意報 | | | | ○ | | | | | | | ○ | | | | | | | | | | | | | | | | | | | | | | | | | |
| | 洪水注意報 | | | ○ | | | | | ○ | | | | ○ | ○ | | | | | ○ | | | | | | ○ | ○ | | | ○ | ○ | ○ | ○ | ○ | ○ | ○ | ○ | |
| | 大雨警報 | | | | | | | | | | | | | | | | | | | | | | | | | | ○ | ○ | | | | | | | | ● | |
| | 雷注意報 | ○ | ○ | ○ | ○ | ○ | ○ | ○ | ○ | ○ | ○ | ○ | ○ | ○ | ○ | ○ | ○ | ○ | ○ | ○ | ○ | ○ | ○ | ○ | ○ | ○ | ○ | ○ | ○ | ○ | ○ | ○ | ○ | ○ | ○ | ○ | |
| 2010/9/8 14:19 | 強風注意報 | ○ | ○ | | ○ | ○ | ○ | ○ | ○ | ○ | ○ | ○ | ○ | ○ | ○ | ○ | ○ | ○ | ○ | ○ | ○ | ○ | ○ | ○ | ○ | ○ | ○ | ○ | ○ | ○ | ○ | ○ | ○ | ○ | ○ | | |
| | 波浪注意報 | | | | ○ | | | | | | | ○ | | | | | | | | | | | | | | | | | | | | | | | | | |
| | 洪水注意報 | ● | ● | | ● | ● | ● | ● | ○ | ● | ● | ● | | ● | ● | ● | ● | ● | ○ | ● | ● | ● | ● | ○ | | | | ○ | ○ | ○ | ○ | ○ | ○ | ○ | ○ | ○ | |
| | 大雨警報 | ● | ● | | ● | ● | ● | ● | ○ | ● | ● | ● | | ● | ● | ● | ● | ● | ○ | ● | ● | ● | ● | ○ | | | | ○ | ○ | ○ | ○ | ○ | ○ | ○ | ○ | ○ | |
| | 洪水警報 | ● | ● | | ● | ● | ● | ● | ○ | ● | ● | ● | | ● | ● | ● | ● | ● | ○ | ● | ● | ● | ● | ○ | | | | ○ | ○ | ○ | ○ | ○ | ○ | ○ | ○ | ○ | |
| 2010/9/8 15:05 | 大雨注意報 | | | | | | | | | | | | | | | | | | | | | | | | | | | | | | | | | | | | |
| | 雷注意報 | ○ | ○ | ○ | ○ | ○ | ○ | ○ | ○ | ○ | ○ | ○ | ○ | ○ | ○ | ○ | ○ | ○ | ○ | ○ | ○ | ○ | ○ | ○ | ○ | ○ | ○ | ○ | ○ | ○ | ○ | ○ | ○ | ○ | ○ | ○ | |
| | 強風注意報 | ○ | ○ | | ○ | ○ | ○ | ○ | ○ | ○ | ○ | ○ | ○ | ○ | ○ | ○ | ○ | ○ | ○ | ○ | ○ | ○ | ○ | ○ | ○ | ○ | ○ | ○ | ○ | ○ | ○ | ○ | ○ | ○ | ○ | ○ | |
| | 波浪注意報 | | | | ○ | | | | | | | ○ | | | | | | | | | | | | | | | | | | | | | | | | | |
| | 洪水注意報 | | | | | | | | | | | | | | | | | | | | | | | | | | | | | | | | | | | | ○ |
| 2010/9/8 15:36 | 大雨警報 | ○ | ○ | ○ | ○ | ○ | ○ | ○ | ○ | ○ | ○ | ○ | ○ | ○ | ○ | ○ | ○ | ○ | ○ | ○ | ○ | ○ | ○ | ○ | ○ | ○ | ○ | ○ | ○ | ○ | ○ | ○ | ○ | ○ | ○ | ○ | |
| | 洪水警報 | ○ | ○ | ○ | ○ | ○ | ○ | ○ | ○ | ○ | ○ | ○ | ○ | ○ | ○ | ○ | ○ | ○ | ○ | ○ | ○ | ○ | ○ | ○ | ○ | ○ | ○ | ○ | ○ | ○ | ○ | ○ | ○ | ○ | ○ | ○ | ○ |
| | 雷注意報 | ○ | ○ | ○ | ○ | ○ | ○ | ○ | ○ | ○ | ○ | ○ | ○ | ○ | ○ | ○ | ○ | ○ | ○ | ○ | ○ | ○ | ○ | ○ | ○ | ○ | ○ | ○ | ○ | ○ | ○ | ○ | ○ | ○ | ○ | ○ | ○ |
| | 強風注意報 | ○ | ○ | | ○ | ○ | ○ | ○ | ○ | ○ | ○ | ○ | ○ | ○ | ○ | ○ | ○ | ○ | ○ | ○ | ○ | ○ | ○ | ○ | ○ | ○ | ○ | ○ | ○ | ○ | ○ | ○ | ○ | ○ | ○ | ○ | ○ |
| | 波浪注意報 | | | | ○ | | | | | | | ○ | | | | | | | | | | | | | | | | | | | | | | | | | |
| 2010/9/8 17:50 | 洪水注意報 | ▼ | ▼ | | | | | | | | | | | | | | | | | | | | | | | | | | | | | | | | | ○ | |
| | 大雨警報 | ○ | ○ | ○ | ○ | ○ | ○ | ○ | ○ | ○ | ○ | ○ | ○ | ○ | ○ | ○ | ○ | ○ | ○ | ○ | ○ | ○ | ○ | ○ | ○ | ○ | ○ | ○ | ○ | ○ | ○ | ○ | ○ | ○ | ○ | ○ | |
| | 雷注意報 | ○ | ○ | ○ | ○ | ○ | ○ | ○ | ○ | ○ | ○ | ○ | ○ | ○ | ○ | ○ | ○ | ○ | ○ | ○ | ○ | ○ | ○ | ○ | ○ | ○ | ○ | ○ | ○ | ○ | ○ | ○ | ○ | ○ | ○ | ○ | ○ |
| | 強風注意報 | ○ | ○ | | ○ | ○ | ○ | ○ | ○ | ○ | ○ | ○ | ○ | ○ | ○ | ○ | ○ | ○ | ○ | ○ | ○ | ○ | ○ | ○ | ○ | ○ | ○ | ○ | ○ | ○ | ○ | ○ | ○ | ○ | ○ | ○ | ○ |
| | 波浪注意報 | ● | ● | | ○ | ● | ● | ● | ● | ● | ● | ○ | | | | | | | | | | | | | | | | | | | | | | | | | |
| 2010/9/8 18:32 | 洪水注意報 | ▼ | 解 | ○ | | ▼ | | | ▼ | | | | | | | ▼ | | | | | | | | | | | | | | | | | | | | 解 | |
| | 大雨警報 | ○ | | ○ | ○ | ○ | ○ | ○ | ○ | ○ | ○ | ○ | ○ | ○ | ○ | ○ | ○ | ○ | ○ | ○ | ○ | ○ | ○ | ○ | ○ | ○ | ○ | ○ | ○ | ○ | ○ | ○ | ○ | ○ | ○ | ○ | |
| | 雷注意報 | ○ | ○ | ○ | ○ | ○ | ○ | ○ | ○ | ○ | ○ | ○ | ○ | ○ | ○ | ○ | ○ | ○ | ○ | ○ | ○ | ○ | ○ | ○ | ○ | ○ | ○ | ○ | ○ | ○ | ○ | ○ | ○ | ○ | ○ | ○ | ○ |
| | 強風注意報 | ○ | ○ | | ○ | ○ | ○ | ○ | ○ | ○ | ○ | ○ | ○ | ○ | ○ | ○ | ○ | ○ | ○ | ○ | ○ | ○ | ○ | ○ | ○ | ○ | ○ | ○ | ○ | ○ | ○ | ○ | ○ | ○ | ○ | ○ | ○ |
| | 波浪注意報 | ○ | ○ | | ○ | ○ | ○ | ○ | ○ | ○ | ○ | ○ | ○ | ○ | ○ | ○ | ○ | ○ | ○ | ○ | ○ | ○ | ○ | ○ | ○ | ○ | ○ | ○ | ○ | ○ | ○ | ○ | ○ | ○ | ○ | ○ | ○ |

| 発表時刻 | 注警報名称 | 横浜市 | 川崎市 | 相模原市 | 横須賀市 | 平塚市 | 鎌倉市 | 藤沢市 | 小田原市 | 茅ヶ崎市 | 逗子市 | 三浦市 | 秦野市 | 厚木市 | 大和市 | 伊勢原市 | 海老名市 | 座間市 | 南足柄市 | 綾瀬市 | 葉山町 | 寒川町 | 大磯町 | 二宮町 | 中井町 | 大井町 | 松田町 | 山北町 | 開成町 | 箱根町 | 真鶴町 | 湯河原町 | 愛川町 | 清川村 | | | |
|----------------|-------|-----|-----|------|------|-----|-----|-----|------|------|-----|-----|-----|-----|-----|------|------|-----|------|-----|-----|-----|-----|-----|-----|-----|-----|-----|-----|-----|-----|------|-----|-----|---|---|---|
| 2010/9/8 20:13 | 大雨警報 | | | | | | | | | | | | | | | | 解 | 解 | | 解 | | | | | | | | ○ | | | | | | | | | |
| | 洪水警報 | | | | 解 | 解 | 解 | | | 解 | 解 | | | | | | | | | | 解 | | | | | | | | | | | | | | | | |
| | 大雨注意報 | ▼ | ○ | 解 | ▼ | ▼ | ▼ | ▼ | ▼ | ▼ | ▼ | ▼ | ▼ | ▼ | ▼ | ▼ | ▼ | ▼ | ▼ | ▼ | ▼ | ▼ | ▼ | ▼ | ▼ | ▼ | ▼ | ▼ | ▼ | ▼ | ▼ | ▼ | ▼ | ▼ | ▼ | 解 | 解 |
| | 雷注意報 | 解 | 解 | 解 | 解 | 解 | 解 | 解 | 解 | 解 | 解 | 解 | 解 | 解 | 解 | 解 | 解 | 解 | 解 | 解 | 解 | 解 | 解 | 解 | 解 | 解 | 解 | 解 | 解 | 解 | 解 | 解 | 解 | 解 | 解 | 解 | |
| | 強風注意報 | ○ | ○ | ○ | ○ | ○ | ○ | ○ | ○ | ○ | ○ | ○ | ○ | ○ | ○ | ○ | ○ | ○ | ○ | ○ | ○ | ○ | ○ | ○ | ○ | ○ | ○ | ○ | ○ | ○ | ○ | ○ | ○ | ○ | ○ | ○ | ○ |
| | 波浪注意報 | ○ | ○ | ○ | ○ | ○ | ○ | ○ | ○ | ○ | ○ | ○ | ○ | ○ | ○ | ○ | ○ | ○ | ○ | ○ | ○ | ○ | ○ | ○ | ○ | ○ | ○ | ○ | ○ | ○ | ○ | ○ | ○ | ○ | ○ | ○ | ○ |
| 2010/9/8 21:35 | 洪水注意報 | 解 | 解 | 解 | 解 | 解 | 解 | 解 | ▼ | 解 | | ▼ | | | 解 | | | ▼ | | 解 | 解 | 解 | 解 | ▼ | ▼ | ▼ | ▼ | ▼ | 解 | 解 | 解 | 解 | 解 | 解 | 解 | | |
| | 大雨注意報 | 解 | 解 | | ○ | 解 | 解 | 解 | 解 | 解 | ○ | ○ | 解 | 解 | | 解 | 解 | | ○ | 解 | 解 | 解 | 解 | 解 | ○ | ○ | ▼ | ○ | 解 | 解 | 解 | 解 | 解 | 解 | 解 | 解 | |
| | 強風注意報 | ○ | ○ | | ○ | ○ | ○ | ○ | ○ | ○ | ○ | ○ | | | ○ | | ○ | ○ | | ○ | ○ | ○ | ○ | ○ | ○ | ○ | | | | | | | ○ | ○ | | | |
| | 波浪注意報 | ○ | ○ | | ○ | ○ | ○ | ○ | ○ | ○ | ○ | ○ | | | ○ | | ○ | ○ | | ○ | ○ | ○ | ○ | ○ | ○ | | | | | | | | ○ | ○ | | | |
| 2010/9/8 23:16 | 洪水注意報 | | | | | | | | | | | | 解 | | | | | | 解 | | | | | | 解 | 解 | 解 | 解 | | | | | | | | | |
| | 大雨注意報 | | | | 解 | | | | | | 解 | 解 | | | | | | | 解 | | | | | | 解 | ○ | ○ | 解 | | | | | | | | | |
| | 強風注意報 | ○ | ○ | | ○ | ○ | ○ | ○ | ○ | ○ | ○ | ○ | | | ○ | | ○ | ○ | | ○ | ○ | ○ | ○ | ○ | | | | | | | | | ○ | ○ | | | |
| 2010/9/9 4:44 | 波浪注意報 | ○ | ○ | | ○ | ○ | ○ | ○ | ○ | ○ | ○ | | | ○ | | ○ | ○ | | ○ | ○ | ○ | ○ | ○ | ○ | | | 解 | ○ | | | | | | | | | |
| | 洪水注意報 | 解 | 解 | | 解 | 解 | 解 | 解 | 解 | 解 | 解 | | | | | | | | | | | | | | | | | | | | | | | | 解 | 解 | |
| 2010/9/9 9:20 | 大雨注意報 | | | | | | | | | | | | | | | | | | | | | | | | | | | | 解 | | | | | | | | |
| | 強風注意報 | 解 | 解 | | 解 | 解 | 解 | 解 | 解 | 解 | 解 | | | | | | | | | | | | | | | | | | | | | | | | 解 | 解 | |

●：発表 ▼：警報から注意報 ○：継続 解：解除 (赤字：警報)

○気象情報の発表状況

| 発表日時 | 情報の名称、番号 |
|-----------|---------------------------------------|
| 平成22年9月8日 | 6時52分 平成22年 台風第9号に関する神奈川県気象情報 第1号 |
| | 10時58分 平成22年 台風第9号に関する神奈川県気象情報 第2号(凶) |
| | 12時00分 平成22年 台風第9号に関する神奈川県気象情報 第3号 |
| | 13時25分 平成22年 台風第9号に関する神奈川県気象情報 第4号(凶) |
| | 16時17分 平成22年 大雨に関する神奈川県気象情報 第5号(凶) |
| | 17時32分 平成22年 大雨に関する神奈川県気象情報 第6号 |
| | 20時53分 平成22年 大雨に関する神奈川県気象情報 第7号 |

○竜巻注意情報の発表状況

| 発表日時 | 情報の名称、番号 |
|-----------|-----------------------|
| 平成22年9月8日 | 16時36分 神奈川県竜巻注意情報 第1号 |
| | 17時38分 神奈川県竜巻注意情報 第2号 |

○記録的短時間大雨情報の発表状況

| 発表日時 | 情報の名称、番号 |
|-----------|------------------------|
| 平成22年9月8日 | 11時23分 神奈川県記録的大雨情報 第1号 |
| | 15時54分 神奈川県記録的大雨情報 第2号 |
| | 16時24分 神奈川県記録的大雨情報 第3号 |

7 土砂災害警戒情報の発表状況

○土砂災害警戒情報の発表状況（神奈川県と共同発表）

| 発表日時 | 情報の名称、番号 |
|-----------|--|
| 平成22年9月8日 | 11時50分 神奈川県土砂災害警戒情報 第1号(山北町) |
| | 15時15分 神奈川県土砂災害警戒情報 第2号(南足柄市、松田町、山北町) |
| | 16時30分 神奈川県土砂災害警戒情報 第3号(横浜市北部、横浜市南部、鎌倉市、逗子市、平塚市、大和市、小田原市、箱根町、真鶴町、湯河原町、秦野市、伊勢原市、南足柄市、中井町、大井町、松田町、山北町、開成町) |
| | 17時20分 神奈川県土砂災害警戒情報 第4号(横浜市北部、横浜市南部、横須賀市、鎌倉市、逗子市、三浦市、葉山町、平塚市、藤沢市、茅ヶ崎市、大和市、大磯町、二宮町、小田原市、箱根町、真鶴町、湯河原町、秦野市、伊勢原市、南足柄市、中井町、大井町、松田町、山北町、開成町) |
| | 19時15分 神奈川県土砂災害警戒情報 第5号(山北町) |
| | 20時05分 神奈川県土砂災害警戒情報 第6号(全警戒解除) |

※赤字は新たに警戒対象となった市町村

8 指定河川の洪水予報の発表状況

○横浜地方气象台と神奈川県が共同して行う河川

酒匂川（区間：左岸：足柄上郡山北町山北字役野から海まで、
右岸：足柄下郡山北町平山字屋久野から海まで）

| 発表日時 | 情報の名称、番号 |
|-----------|----------------------------------|
| 平成22年9月8日 | 14時38分 酒匂川洪水予報 第1号(酒匂川はん濫注意情報) |
| | 15時15分 酒匂川洪水予報 第2号(酒匂川はん濫警戒情報) |
| | 16時00分 酒匂川洪水予報 第3号(酒匂川はん濫危険情報) |
| | 19時20分 酒匂川洪水予報 第4号(酒匂川はん濫警戒情報) |
| | 19時50分 酒匂川洪水予報 第5号(酒匂川はん濫注意情報) |
| | 21時25分 酒匂川洪水予報 第6号(酒匂川はん濫注意情報解除) |

9 被害等の状況

[被害状況] (平成 22 年 9 月 8 日 23 時 00 分現在、神奈川県安全防災局調べ)

- 人的被害
 - 重症者 2 名 (山北町)
 - 中等症者 1 名 (山北町)
- 住家被害
 - 【住家の一部損壊】 3 棟
 - 南足柄市、山北町、松田町 各 1
 - 【床上浸水】 1 棟
 - 小田原市
 - 【床下浸水】 67 棟
 - 小田原市 56 棟、南足柄市 7 棟、山北町 4 棟
- 道路関係
 - 【通行止め】 東名高速道路、県道など 12 か所
 - 山北町 6 他
- 避難勧告
 - 小田原市：豊川地区 3, 889 世帯、東富水地区 6, 435 世帯
 - 山北町：浅瀬地区 7 世帯

10 参考資料

(1) 台風の定義と強さ・大きさ（気象庁ホームページより）

熱帯の海上で発生する低気圧を「熱帯低気圧」と呼び、このうち北西太平洋で発達して中心付近の最大風速が17.2m/sになったものを「台風」と呼びます。

台風のおおよその勢力を示す目安として、下表のように台風の「強さ」と「大きさ」を表現します。「強さ」は「最大風速」で区分し、「大きさ」は「強風域（平均風速15m/s以上の風が吹いている範囲）の半径」で区分しています。

なお、強風域の内側で平均風速25m/s以上の風が吹いている範囲を暴風域と呼びます。

強さの階級分け

| 階級 | 最大風速 |
|-------|-----------------|
| 強い | 33m/s以上～44m/s未満 |
| 非常に強い | 44m/s以上～54m/s未満 |
| 猛烈な | 54m/s以上 |

大きさの階級分け

| 階級 | 強風域の半径 |
|-----|-----------------|
| 大型 | 500km以上～800km未満 |
| 超大型 | 800km以上 |

台風に関する情報の中では台風の大きさと強さを組み合わせて、「大型で強い台風」のように呼びます。例えば「強い台風」と発表している場合、その台風は、強風域の半径が500km未満で、中心付近の最大風速は33～43m/sあって暴風域を伴う。