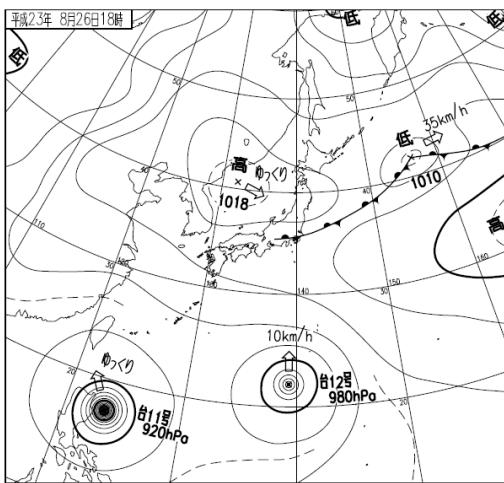


平成 23 年 8 月 26 日の大雨に関する神奈川県気象速報 (30 日 12 時 00 分現在)

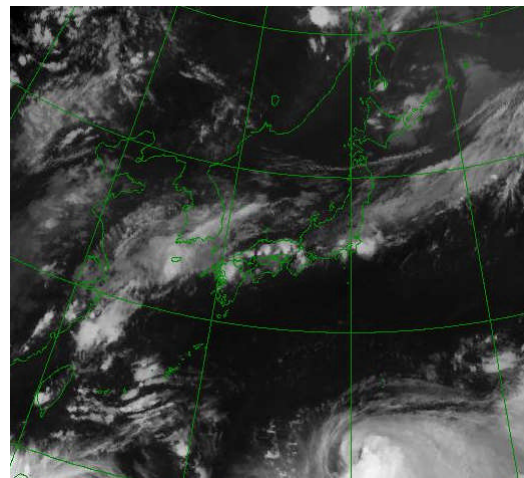
1 気象概況

停滞前線が関東地方をゆっくり南下し、この前線に向かって暖かく湿った空気が流れ込み、大気の状態が不安定となったため、26日昼過ぎから夜遅くにかけて、所々で雷を伴い、大雨となりました。

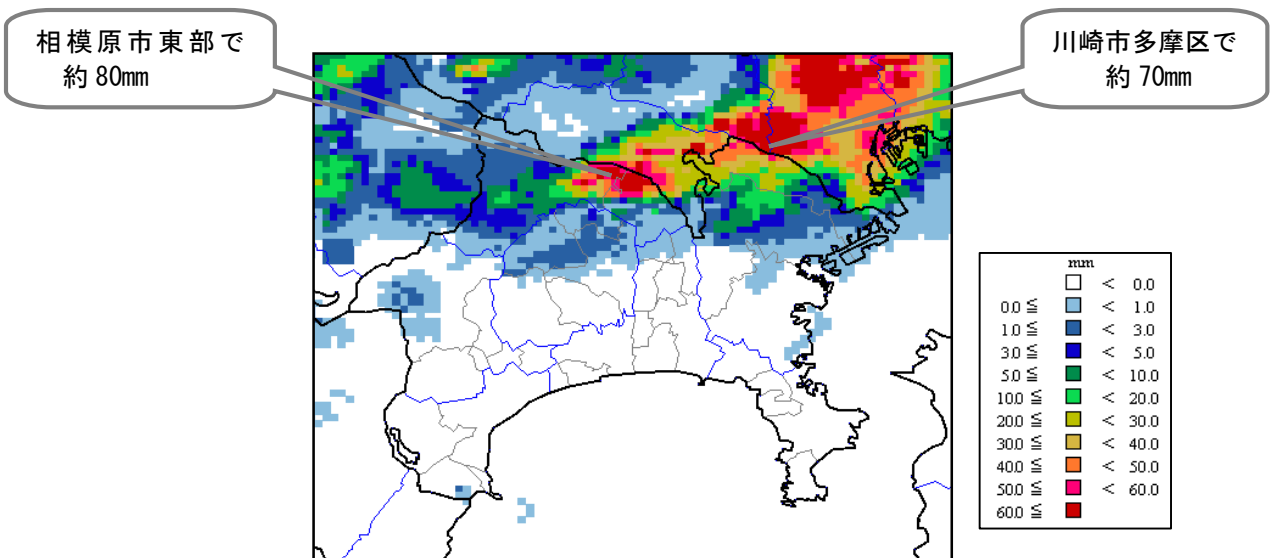
アメダス観測点の相模原中央（相模原市）では、26日16時20分までの1時間に94.5mmの猛烈な雨を観測し、統計開始（1976年）以来の第1位を更新しました。



地上天気図 (8月26日18時)



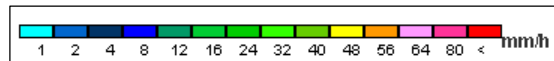
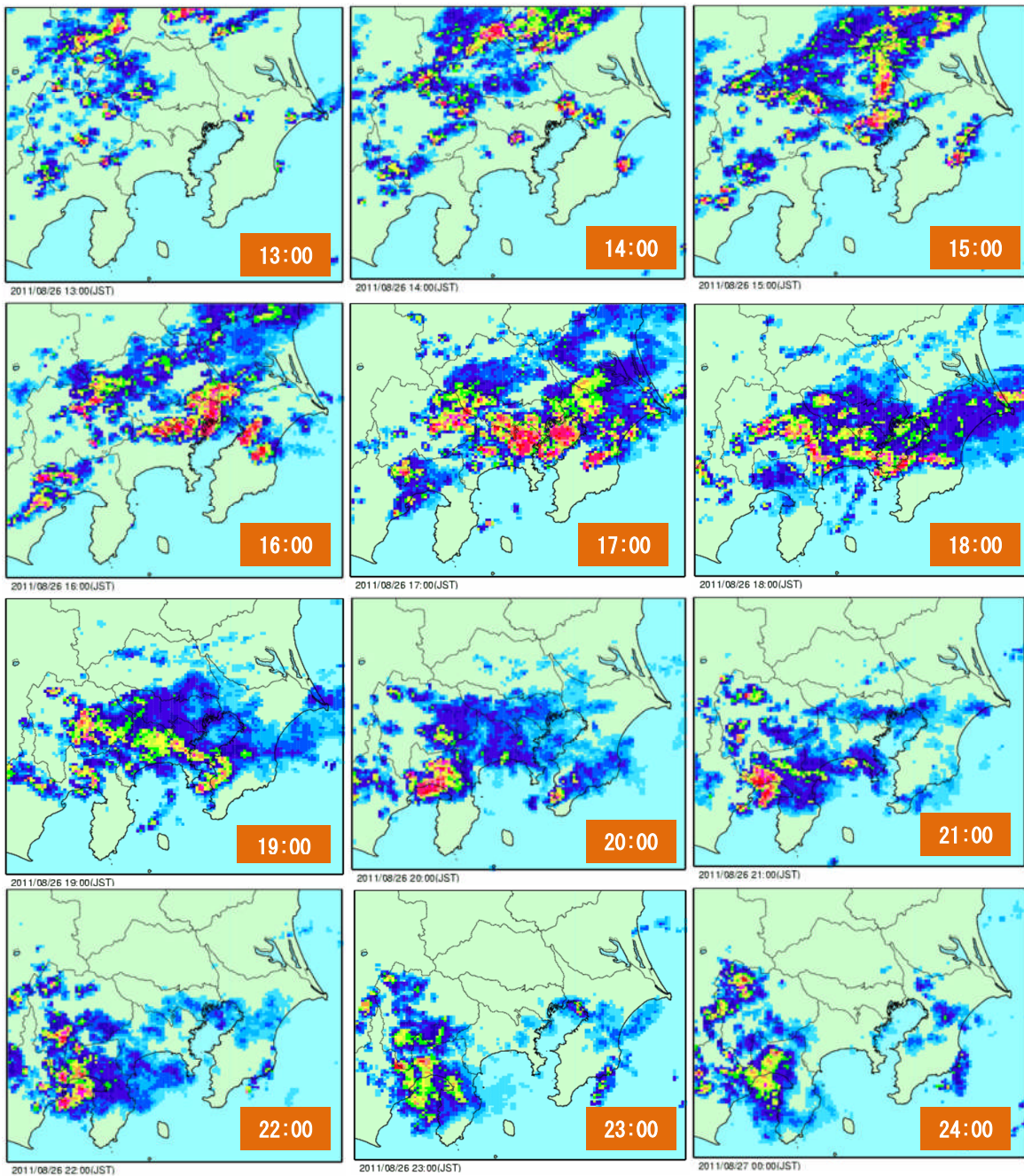
気象衛星赤外面像 (8月26日18時)



26日16時00分までの解析雨量

※解析雨量とは、気象レーダーとアメダス等の地上の雨量計を組み合わせ、1km四方ごとに過去1時間雨量分布を解析したものです。

2 気象レーダー画像 (8月26日13時00分~24時00分)



3 注意報・警報・情報の発表状況 (8月26日06時~27日20時)

○ 警報・注意報 (8月26日08時59分~27日19時46分)

発表時刻	注警報名称	横浜市	川崎市	相模原市	横須賀市	平塚市	鎌倉市	藤沢市	小田原市	茅ヶ崎市	逗子市	三浦市	秦野市	厚木市	大和市	伊勢原市	海老名市	座間市	南足柄市	綾瀬市	葉山町	寒川町	大磯町	二宮町	中井町	大井町	松田町	山北町	開成町	箱根町	真鶴町	湯河原町	愛川町	清川村				
2011/8/26 8:59	雷注意報	●	●	●	●	●	●	●	●	●	●	●	●	●	●	●	●	●	●	●	●	●	●	●	●	●	●	●	●	●	●	●	●	●	●			
2011/8/26 13:51	大雨注意報	●	●	●										●	●	●	●	●	●	●															●			
	雷注意報	○	○	○	○	○	○	○	○	○	○	○	○	○	○	○	○	○	○	○	○	○	○	○	○	○	○	○	○	○	○	○	○	○	○			
	洪水注意報	●	●	●											●	●	●	●	●	●																●		
2011/8/26 15:02	大雨警報	土浸	土浸																																			
	洪水警報	●	●																																			
	大雨注意報	○	○	○											○	○	○	○	○	○	○	○	○	○	○	○	○	○	○	○	○	○	○	○	○	○		
2011/8/26 15:45	雷注意報	○	○	○	○	○	○	○	○	○	○	○	○	○	○	○	○	○	○	○	○	○	○	○	○	○	○	○	○	○	○	○	○	○	○	○		
	洪水注意報	○	○	○											○	○	○	○	○	○	○	○	○	○	○	○	○	○	○	○	○	○	○	○	○	○		
	大雨警報	土浸	土浸	土浸											土浸	土浸	土浸	土浸	土浸	土浸	土浸	土浸	土浸	土浸	土浸	土浸	土浸	土浸	土浸	土浸	土浸	土浸	土浸	土浸	土浸			
2011/8/26 16:45	洪水警報	○	○	○											○	○	○	○	○	○	○	○	○	○	○	○	○	○	○	○	○	○	○	○	○	○		
	大雨注意報			●	●	●	●	●	●	●	●	●	●	●	●	●	●	●	●	●	●	●	●	●	●	●	●	●	●	●	●	●	●	●	●	●	●	
	雷注意報	○	○	○	○	○	○	○	○	○	○	○	○	○	○	○	○	○	○	○	○	○	○	○	○	○	○	○	○	○	○	○	○	○	○	○	○	
2011/8/26 17:24	洪水注意報	○	○	○	○	○	○	○	○	○	○	○	○	○	○	○	○	○	○	○	○	○	○	○	○	○	○	○	○	○	○	○	○	○	○	○	○	
	大雨警報	土浸	土浸	土浸	土浸	土浸	土浸	土浸	土浸	土浸	土浸	土浸	土浸	土浸	土浸	土浸	土浸	土浸	土浸	土浸	土浸	土浸	土浸	土浸	土浸	土浸	土浸	土浸	土浸	土浸	土浸	土浸	土浸	土浸	土浸	土浸	土浸	
	洪水警報	○	○	○	○	○	○	○	○	○	○	○	○	○	○	○	○	○	○	○	○	○	○	○	○	○	○	○	○	○	○	○	○	○	○	○	○	○
2011/8/26 18:45	大雨注意報																																					
	雷注意報	○	○	○	○	○	○	○	○	○	○	○	○	○	○	○	○	○	○	○	○	○	○	○	○	○	○	○	○	○	○	○	○	○	○	○	○	
	洪水注意報																																					
2011/8/26 20:26	大雨警報	土浸	土浸	土浸																																		
	洪水警報	○	○	○																																		
	大雨注意報			▼	▼	▼									▼	▼	▼	▼	▼	▼	▼	▼	▼	▼	▼	▼	▼	▼	▼	▼	▼	▼	▼	▼	▼	▼	▼	▼
2011/8/26 23:27	雷注意報	○	○	○	○	○	○	○	○	○	○	○	○	○	○	○	○	○	○	○	○	○	○	○	○	○	○	○	○	○	○	○	○	○	○	○	○	○
	洪水注意報																																					
	大雨注意報	解	解	解	解	解	解	解	解	解	解	解	解	解	解	解	解	解	解	解	解	解	解	解	解	解	解	解	解	解	解	解	解	解	解	解	解	
2011/8/27 3:58	大雨注意報	▼	▼	解	解	解	解	解	解	解	解	解	解	解	解	解	解	解	解	解	解	解	解	解	解	解	解	解	解	解	解	解	解	解	解	解		
2011/8/27 9:11	大雨注意報	○	○	解	解	解	解	解	解	解	解	解	解	解	解	解	解	解	解	解	解	解	解	解	解	解	解	解	解	解	解	解	解	解	解	解	解	
2011/8/27 19:46	大雨注意報	解	解																																			

●：発表 ▼：警報から注意報へ ○：継続 解：解除
 浸：浸水害 土：土砂災害 土浸：土砂災害、浸水害 斜体字：発表 赤字：警報

○ 神奈川県気象情報の発表状況

タイトル	発表時刻
大雨と雷に関する神奈川県気象情報 第1号	平成23年8月26日06時06分
大雨と雷に関する神奈川県気象情報 第2号(図)	平成23年8月26日16時58分
大雨と雷に関する神奈川県気象情報 第3号	平成23年8月26日20時48分

○ 神奈川県土砂災害警戒情報の発表状況（神奈川県と共同発表）

発表日時	情報名、発表番号	警戒対象地域	警戒解除地域
平成23年8月26日	15時40分	神奈川県土砂災害警戒情報 第1号	横浜市北部
	15時58分	神奈川県土砂災害警戒情報 第2号	横浜市北部 川崎市
	16時22分	神奈川県土砂災害警戒情報 第3号	横浜市北部 川崎市 相模原市東部
	17時05分	神奈川県土砂災害警戒情報 第4号	横浜市北部 横浜市南部 川崎市 相模原市西部 相模原市東部 大和市
	21時20分	神奈川県土砂災害警戒情報 第5号	

赤字は新たに警戒対象となった地域を表す。

4 指定河川洪水予報の発表状況

○ 気象庁（予報部）と国土交通省関東地方整備局が共同して行う河川

◆多摩川（区間：万年橋から海まで） 発表なし

○ 横浜地方気象台と国土交通省関東地方整備局京浜河川事務所が共同して行う河川

◆鶴見川（区間：第三京浜道路から海まで）

発表日時	情報の名称、番号
平成23年8月26日	19時10分 鶴見川洪水予報 第1号（はん濫注意情報発表）
	21時00分 鶴見川洪水予報 第2号（はん濫注意情報解除）

◆相模川下流（区間：神川橋から海まで） 発表なし

○ 横浜地方気象台と神奈川県が共同して行う河川

◆相模川中流（区間：小倉橋から神川橋まで） 発表なし

◆酒匂川（区間：左岸：足柄上郡山北町山北字役野から海まで
右岸：足柄上郡山北町平山字屋久野から海まで） 発表なし

5 地域気象観測所毎時降水量 (8月26日15時~24時)

単位：mm

時刻 観測所名	時刻										日合計	日最大 1時間降水量		日最大 10分間降水量	
	15	16	17	18	19	20	21	22	23	24		最大	時分	最大	時分
	相模湖	0.0	0.0	11.0	6.5	4.5	5.0	1.0	0.5	0.0		0.0	28.5	11.5	1720
相模原中央	0.0	74.5	36.0	6.5	22.0	5.0	1.5	0.0	0.5	0.0	146.0	94.5	1620	29.5	1531
日吉	1.0	1.5	44.5	4.0	4.5	2.0	0.5	0.0	0.5	0.5	59.0	45.5	1706	10.5	1653
丹沢湖	0.0	0.0	0.0	27.5	12.0	2.5	1.5	1.0	0.0	0.5	45.0	39.0	1834	16.0	1757
海老名	0.0	0.0	8.5	7.5	27.5	11.0	2.5	0.0	0.5	0.0	57.5	28.5	1907	7.0	1821
横浜	0.0	0.0	2.5	9.5	5.5	3.5	0.5	0.0	0.5	0.0	22.0	11.0	1753	3.0	1732
平塚	0.0	0.0	0.0	4.5	4.5	11.5	4.0	0.0	0.0	0.0	24.5	13.0	2026	4.0	1949
辻堂	0.0	0.0	0.0	3.5	0.5	2.5	19.0	0.5	0.5	0.0	26.5	19.0	2103	7.0	2040
箱根	0.0	0.0	0.0	0.0	1.0	0.0	9.0	5.5	0.5	0.0	16.0	10.5	2119	3.0	2041
小田原	0.0	0.0	0.0	1.0	3.5	4.5	5.0	6.5	1.0	0.0	21.5	8.5	2149	2.5	2113
三浦	0.0	0.0	0.0	0.0	1.5	0.5	0.0	0.5	0.0	0.0	2.5	2.0	1927	1.0	1854

(注)・01時から14時までの各観測所の降水量は、0.0mmです。

・各時の降水量は、前1時間の降水量を示します。

(例) 16時 → 15時から16時までの1時間降水量

・「0.0mm」は、「降水なし」又は「降水量0.5mm未満」を示します。

・黄色の塗りつぶしは1時間降水量が20mm以上を、赤字は極値更新した値を示します。

6 極値順位の更新状況

(※アメダスについては、統計期間10年以上の観測所)

○日最大1時間降水量(年として)

県名	市町村名	アメダス 地点名	更新値			従来値		統計開始 年月
			降水量(mm)	更新月日	時分	降水量(mm)	従来年月日	
神奈川県	相模原市	相模原中央	94.5	08/26	16:20	92	1984/07/27	1976/01

○日最大1時間降水量(8月として)

県名	市町村名	アメダス 地点名	更新値			従来値		統計開始 年月
			降水量(mm)	更新月日	時分	降水量(mm)	従来年月日	
神奈川県	相模原市	相模原中央	94.5	08/26	16:20	67	2005/08/08	1976/08

7 被害等の状況

[被害状況] (平成 23 年 8 月 27 日 04 時 30 分現在、神奈川県安全防災局調べ)

- 人的被害
なし
- 住家被害
 - ・ 床上浸水 6 棟
 - (横浜市港北区 1 棟 川崎市高津区 2 棟
 - 相模原市中央区 1 棟 座間市栗原、相武台 2 棟)
 - ・ 床下浸水 7 棟
 - (横浜市港北区 4 棟 横浜市瀬谷区 1 棟
 - 相模原市南区 1 棟 大和市西鶴間 1 棟)
 - ・ 一部損壊 1 棟
(横浜市青葉区)
- 非住家被害 1 棟
(川崎市高津区)

[避難勧告の発令状況] (横浜市消防局危機対処計画課発表資料)

- 横浜市
 - 《17 時 30 分～19 時 20 分》
瀬谷区本郷 1～3 丁目、瀬谷 6 丁目、橋戸 3 丁目、北新
約 6,000 世帯を対象
 - 《17 時 27 分～19 時 40 分》
泉区 老人介護福祉施設 (上飯田町)
1 階入居者 35 人を 2 階以上に移動するよう勧告

(注) この資料は、取り急ぎまとめたもので、後日内容の一部訂正や追加をすることがあります。

本件問い合わせ先 横浜地方気象台 防災業務課 電話：045-621-1999
