

平成23年 台風第15号に関する 神奈川県気象速報

目次

- 1 台風の概況
- 2 降水の状況
- 3 風と気圧の状況
- 4 極値の更新
- 5 波の状況
- 6 警報・注意報、気象情報の発表状況
- 7 土砂災害警戒情報の発表状況
- 8 指定河川洪水予報の発表状況
- 9 被害等の状況
- 10 参考資料

平成23年9月22日
横浜地方気象台

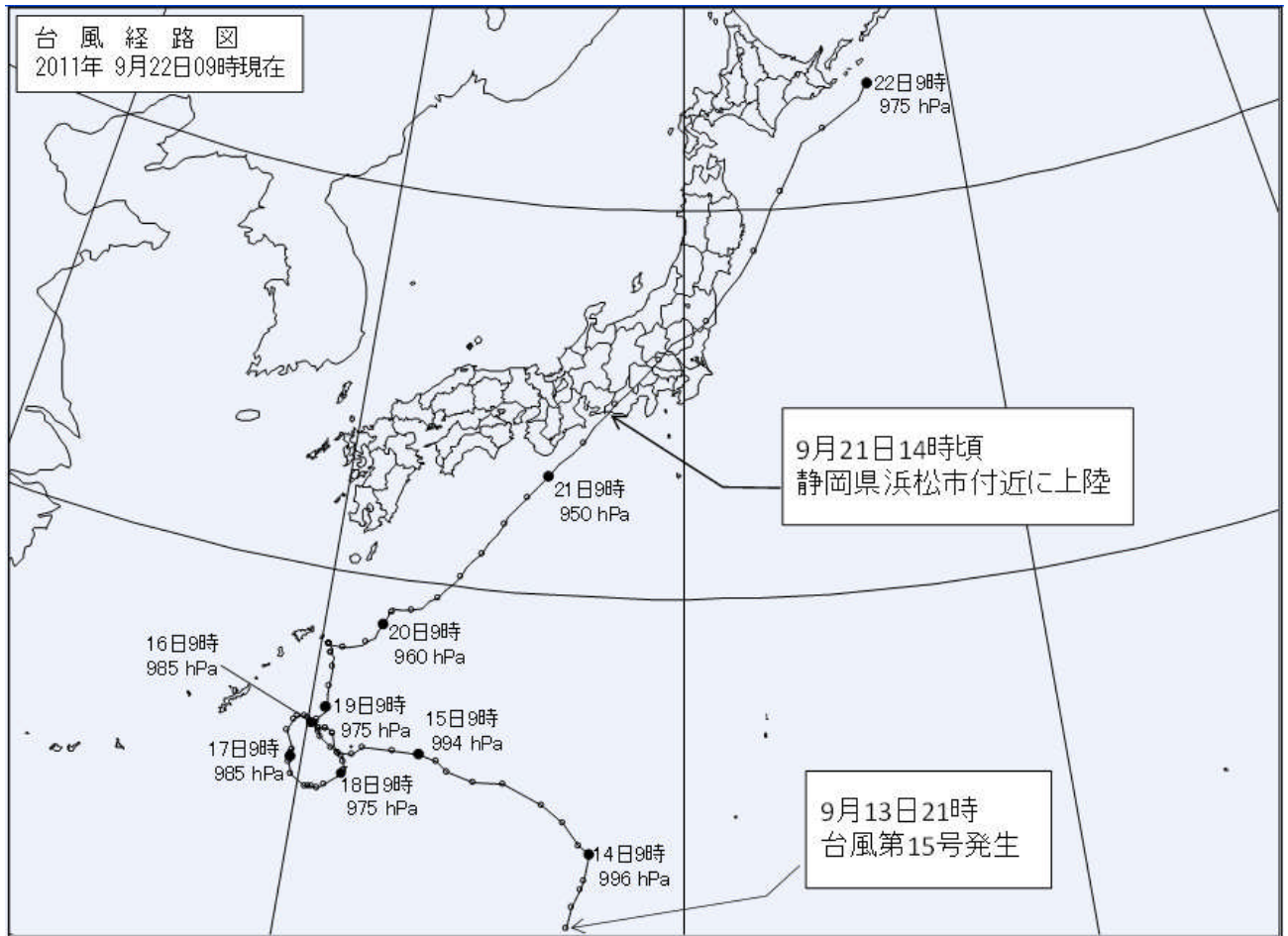
注：この資料は、9月22日9時現在の資料をもとにまとめたものです。台風の経路や観測実況等については事後の調査で修正される場合があります。

お問い合わせ先
横浜地方気象台防災業務課
電話：045-621-1999

1 台風の概況

9月13日21時に日本の南で発生した台風第15号は、日本の南海上を北西に進み、16日から19日にかけて南大東島の近海で停滞した後、19日21時に奄美大島近海で強い勢力となった。その後、進路を北東に変えて次第に速度を速め、20日夜には非常に強い勢力となり夜遅くには四国の南海上に達した。21日にはさらに速度を速めて東海沖を北東に進み、強い勢力を維持しながら14時頃に静岡県浜松市付近に上陸した。台風は、その後も勢力を維持しながら関東地方を縦断し、同日夜遅くに福島県の東海上に抜けた後、22日9時には根室市の東海上に達した。

○台風経路図

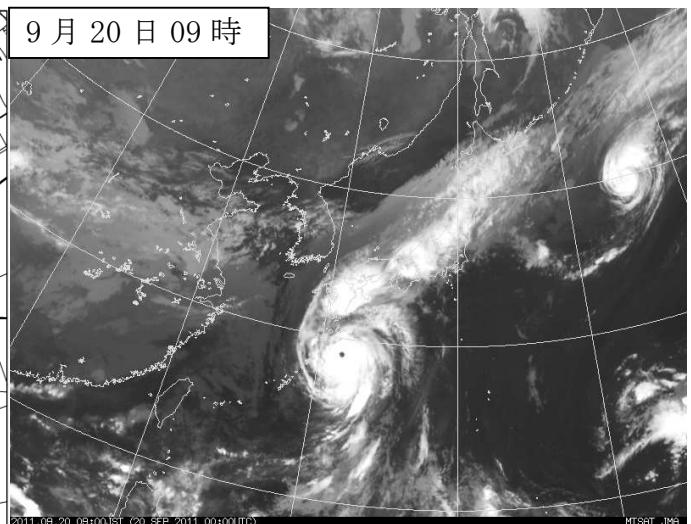
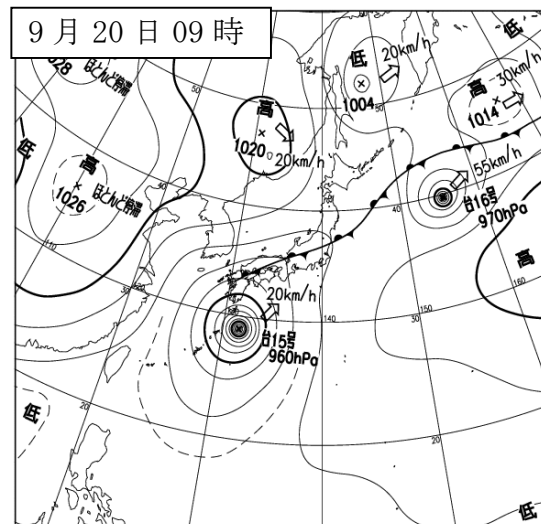
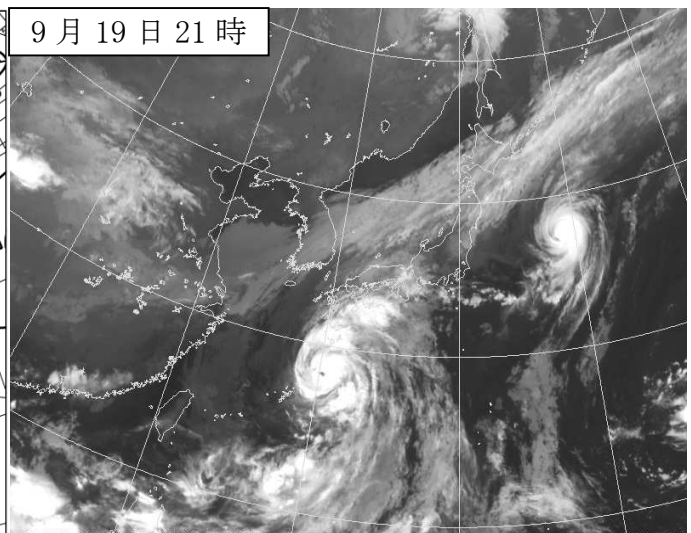
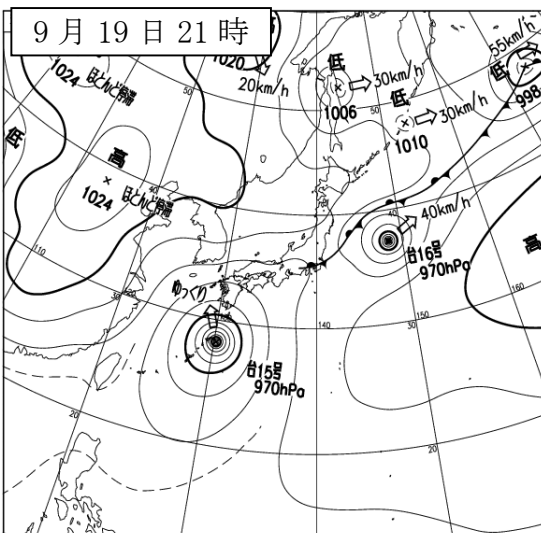
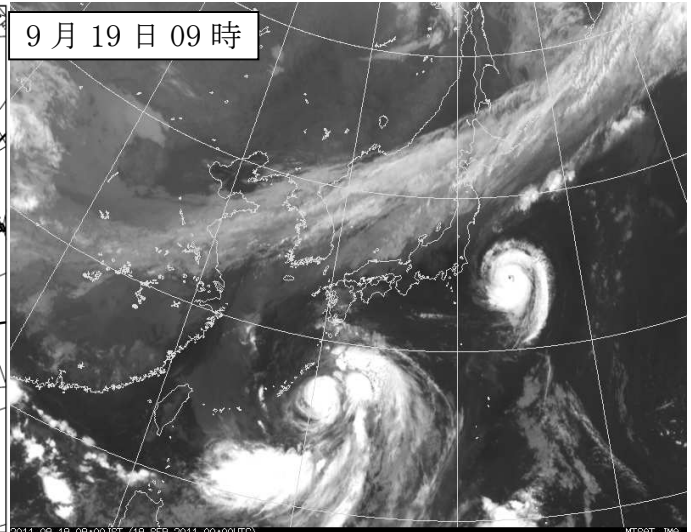
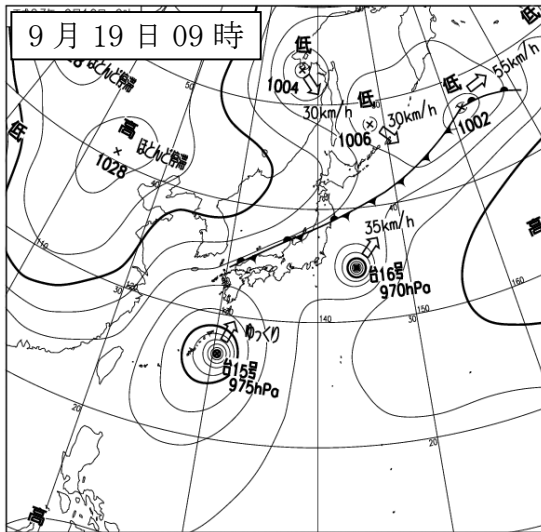


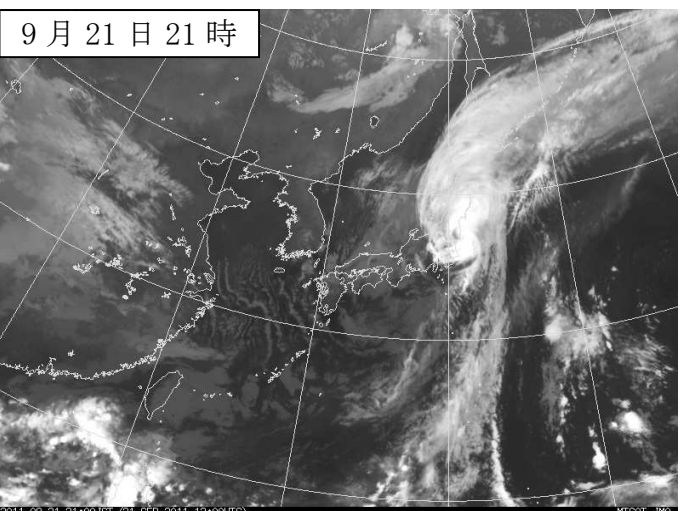
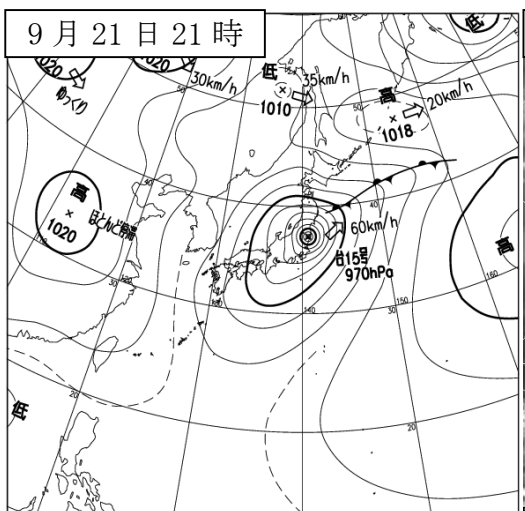
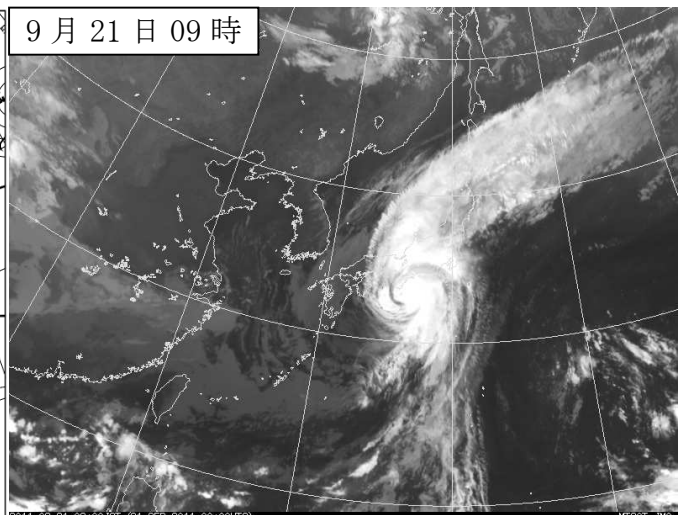
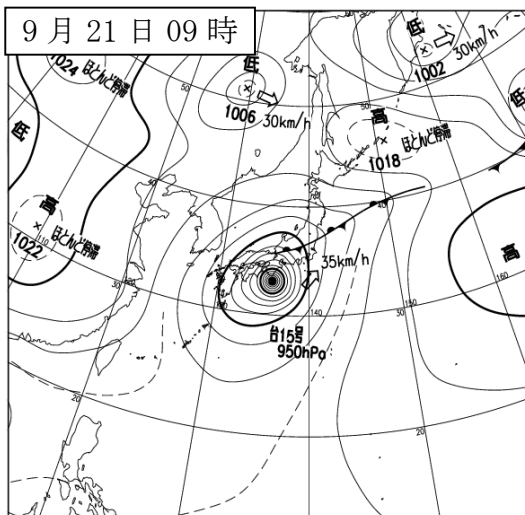
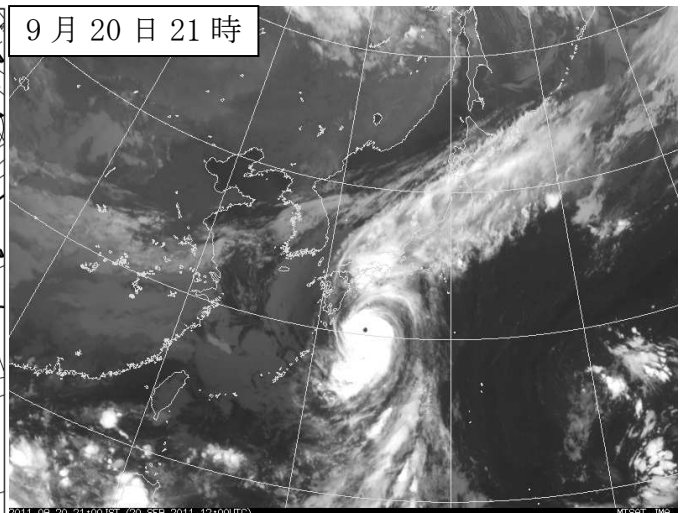
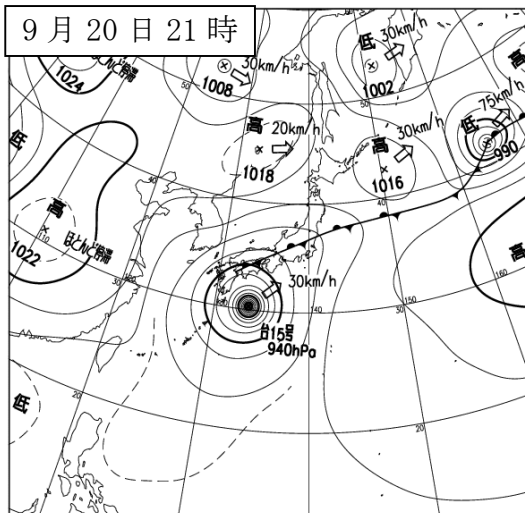
台風第15号の経路図（日時、中心気圧:hPa）

○台風第15号の位置表 (9月13日21時～9月22日09時)

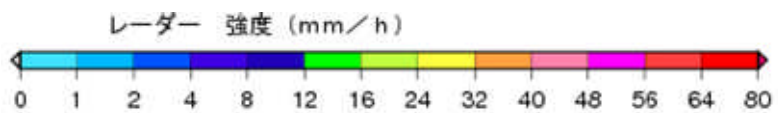
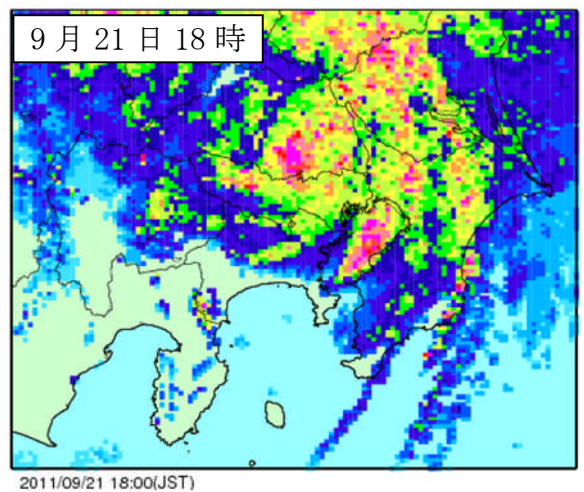
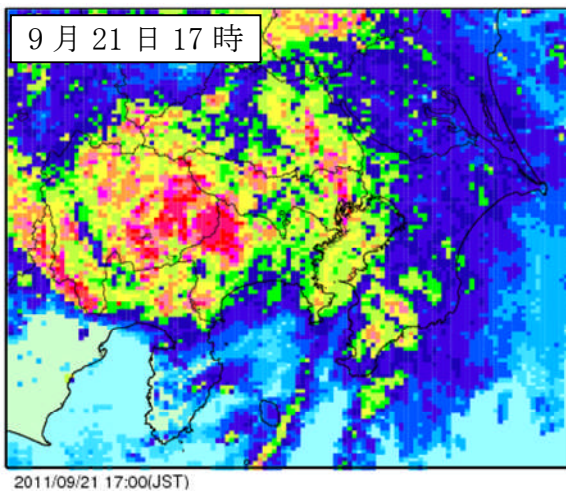
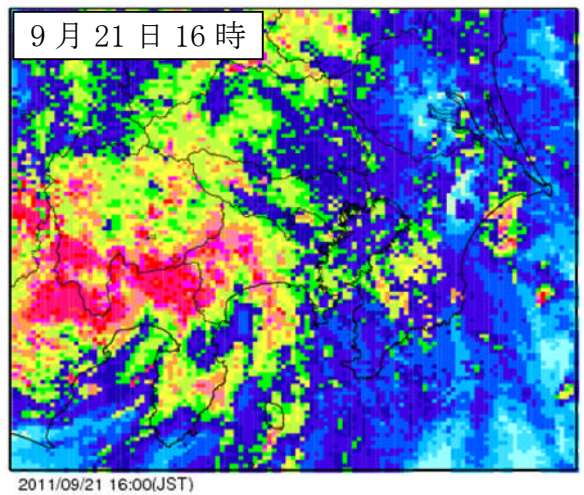
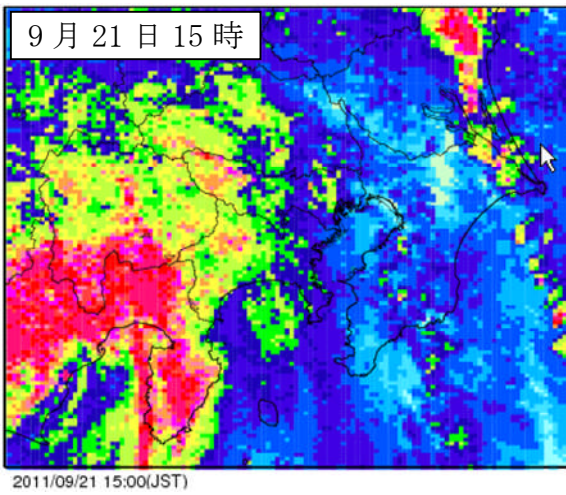
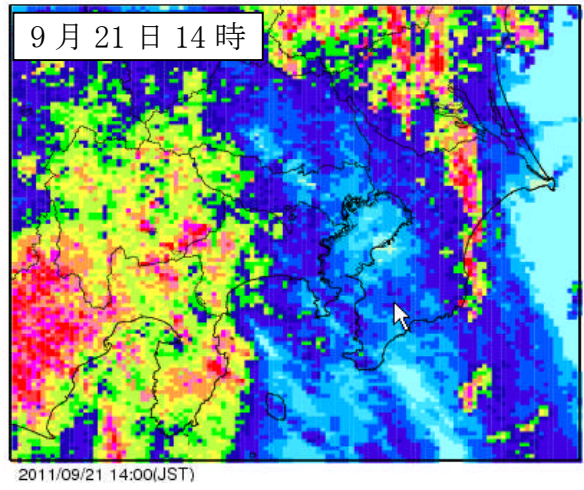
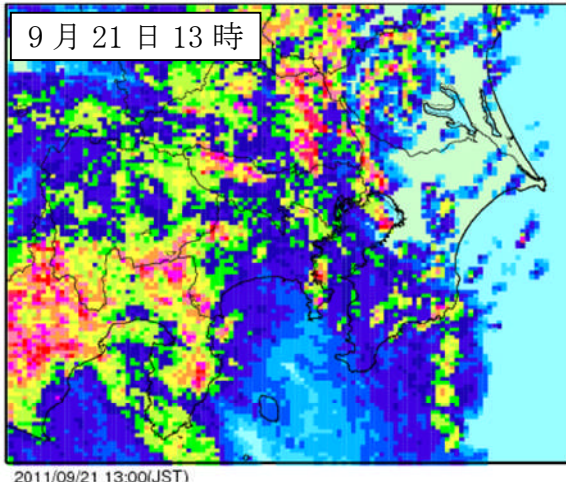
月日時			中心位置		中心気圧 (hPa)	最大風速 (m/s)	進行方向・速度 (km/h)		暴風半径 (km)			強風半径 (km)			大きさ	強さ		
月	日	時	北緯	東経														
9	13	21	22.2	137.1	998	18	北	10				北東側	370	南西側	190			
9	14	0	22.7	137.2	998	18	北	10				北東側	370	南西側	190			
9	14	3	23.1	137.4	998	18	北	10				北東側	370	南西側	190			
9	14	6	23.3	137.5	998	18	北	10				北東側	370	南西側	190			
9	14	9	23.9	137.6	996	18	北	10				北東側	370	南西側	190			
9	14	12	24.1	137.3	996	18	北	10				東側	440	西側	220			
9	14	15	24.6	136.9	996	18	北西	15				東側	440	西側	220			
9	14	18	25.0	136.3	996	18	北西	15				東側	440	西側	220			
9	14	21	25.4	135.3	996	18	西北西	20				東側	440	西側	220			
9	15	0	25.4	134.5	996	18	西	30				東側	560	西側	390			
9	15	3	25.6	133.8	996	18	西	25				東側	560	西側	390			
9	15	6	25.8	133.5	996	18	西北西	15				東側	560	西側	390			
9	15	9	25.9	133.0	994	18	西北西	15				東側	560	西側	390			
9	15	12	25.9	132.3	992	18	西北西	15				東側	560	西側	390			
9	15	15	25.9	131.5	990	20	西北西	20				北東側	560	南西側	390			
9	15	18	25.7	131.3	990	20	西	15				北東側	560	南西側	390			
9	15	21	25.7	130.9	990	20	西	10				北東側	560	南西側	390			
9	16	0	25.8	130.7	990	20	西	10				北東側	560	南西側	390			
9	16	3	26.0	130.4	990	20	西	10				北東側	560	南西側	390			
9	16	6	26.1	130.3	990	20	西北西	10				北東側	560	南西側	390			
9	16	9	26.3	130.1	985	23	西北西	10				北東側	560	南西側	390			
9	16	12	26.4	130.0	985	23	北西	ゆっくり				北東側	560	南西側	390			
9	16	15	26.4	129.9	985	23	西北西	ゆっくり				北東側	520	南西側	410			
9	16	18	26.4	129.7	985	23	西北西	ゆっくり				北東側	520	南西側	410			
9	16	21	26.3	129.6	985	23		ゆっくり				北東側	520	南西側	410			
9	17	0	26.0	129.5	985	23	西南西	ゆっくり				北東側	520	南西側	410			
9	17	3	25.6	129.7	985	23	南南西	15				北東側	520	南西側	410			
9	17	6	25.5	129.7	985	23	南	15				北東側	520	南西側	410			
9	17	9	25.4	129.7	985	23	南	10				東側	520	西側	410			
9	17	12	25.3	129.7	985	23	南	ゆっくり				東側	520	西側	410			
9	17	15	25.0	129.8	985	23	南	ゆっくり				全域	460					
9	17	18	24.8	130.2	985	23	南東	10				全域	460					
9	17	21	24.8	130.3	980	25	東南東	ゆっくり				全域	460					
9	18	0	24.8	130.4	980	25		0				全域	410					
9	18	3	24.8	130.5	975	30		0	全域	70		全域	370					
9	18	6	24.9	130.7	975	30		ゆっくり	全域	70		全域	370					
9	18	9	25.2	131.1	975	30	東北東	ゆっくり	全域	90		全域	370					
9	18	12	25.4	131.1	975	30	北東	ゆっくり	全域	90		全域	370					
9	18	15	25.7	130.9	975	30	北	10	全域	90		全域	370					
9	18	18	26.1	130.7	975	30	北	10	全域	90		全域	370					
9	18	21	26.2	130.5	975	30	北北西	10	全域	90		全域	370					
9	19	0	26.2	130.3	975	30	北西	ゆっくり	全域	90		全域	370					
9	19	3	26.2	130.2	975	30	西北西	ゆっくり	全域	90		全域	370					
9	19	6	26.4	130.2	975	30		ゆっくり	全域	90		全域	370					
9	19	9	26.7	130.4	975	30	北北東	10	全域	90		全域	370					
9	19	12	27.2	130.4	975	30	北	15	全域	90		全域	370					
9	19	15	27.7	130.4	975	30	北	20	全域	90		全域	370					
9	19	18	28.0	130.3	975	30	北	15	全域	90		全域	370					
9	19	21	28.2	130.2	970	35	北北西	10	全域	90		全域	370				強い	
9	20	0	28.2	130.2	970	35		ゆっくり	全域	90		全域	370				強い	
9	20	3	28.2	130.6	965	35	東	ゆっくり	全域	90		南東側	460	北西側	370		強い	
9	20	6	28.4	131.2	965	35	東	15	南東側	110	北西側	90	南東側	460	北西側	370		強い
9	20	9	28.9	131.6	960	40	北東	20	全域	110		南東側	460	北西側	370		強い	
9	20	12	29.2	131.8	960	40	北北東	20	全域	110		南東側	460	北西側	370		強い	
9	20	15	29.3	132.3	950	40	北東	15	全域	110		南東側	520	北西側	370		強い	
9	20	18	29.7	133.0	950	40	東北東	20	全域	110		南東側	520	北西側	370		強い	
9	20	21	30.3	133.6	940	50	北東	30	全域	150		南東側	520	北西側	370		非常に強い	
9	21	0	30.9	134.1	940	50	北東	25	全域	150		南東側	520	北西側	370		非常に強い	
9	21	3	31.7	134.7	940	50	北東	30	全域	150		南東側	520	北西側	370		非常に強い	
9	21	6	32.4	135.3	945	45	北東	35	南東側	150	北西側	110	南東側	520	北西側	370		非常に強い
9	21	9	33.0	135.9	950	45	北東	35	南東側	150	北西側	70	南東側	520	北西側	370		非常に強い
9	21	12	33.9	136.9	950	45	北東	35	南東側	150	北西側	70	南東側	520	北西側	370		非常に強い
9	21	15	34.9	137.8	955	40	北東	45	南東側	190	北西側	70	南東側	560	北西側	370		強い
9	21	18	36.1	139.2	960	40	北東	50	南東側	190	北西側	70	南東側	560	北西側	370		強い
9	21	21	37.1	140.7	970	35	北東	60	南東側	190	北西側	70	南東側	560	北西側	370		強い
9	22	0	38.9	142.4	970	35	北東	70	南東側	190	北西側	70	南東側	600	北西側	370		強い
9	22	3	40.5	143.4	970	35	北北東	70	南東側	190	北西側	70	南東側	600	北西側	370		強い
9	22	6	42.1	145.1	970	35	北北東	70	南東側	190	北西側	70	南東側	600	北西側	370		強い
9	22	9	43.3	146.9	975	35	北東	70	南東側	190	北西側	70	南東側	600	北西側	370		強い

○地上天気図および気象衛星画像（赤外画像）





○気象レーダー画像

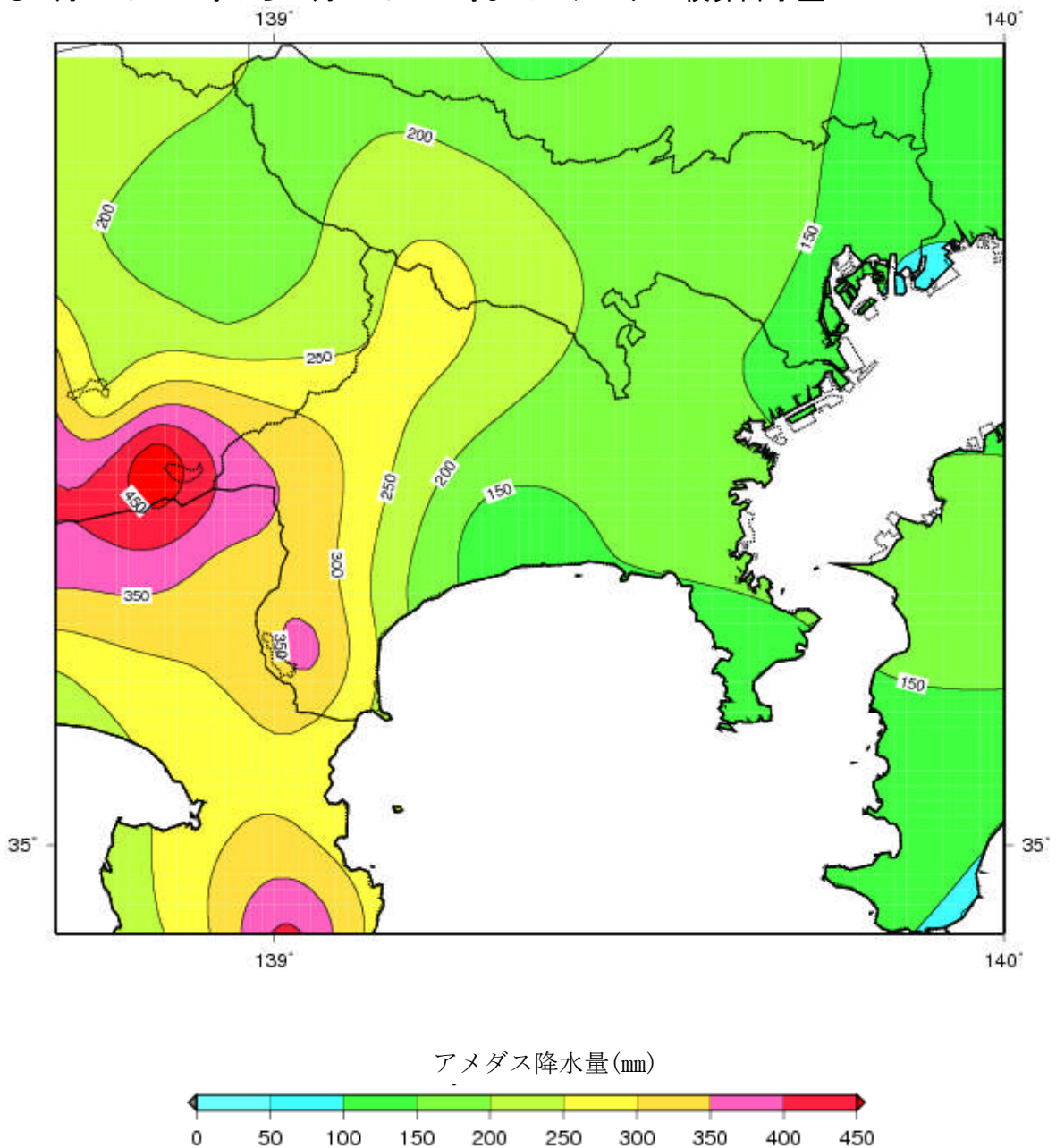


2 降水の状況

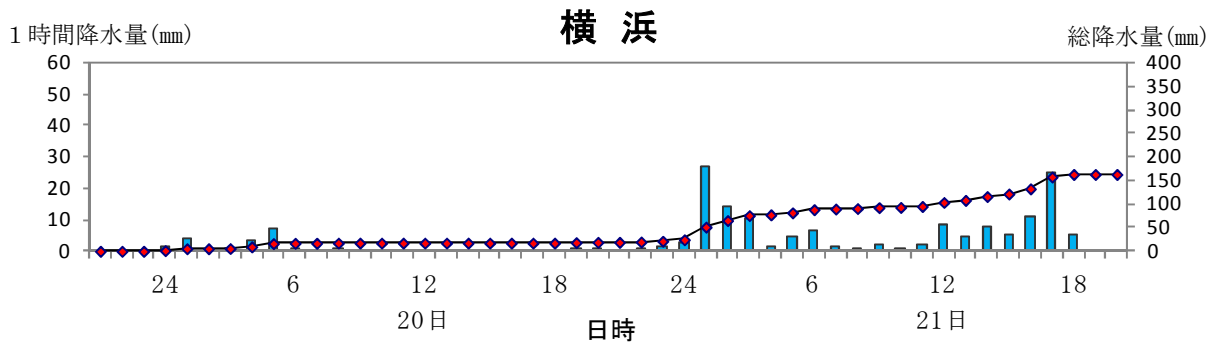
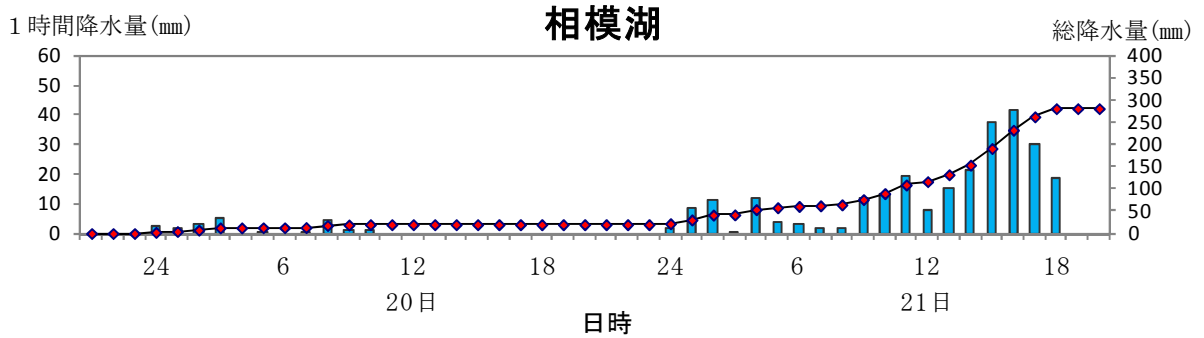
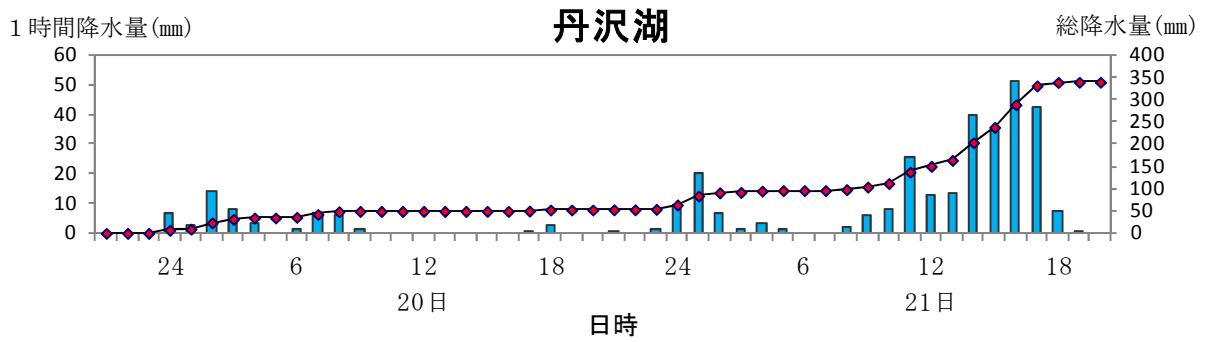
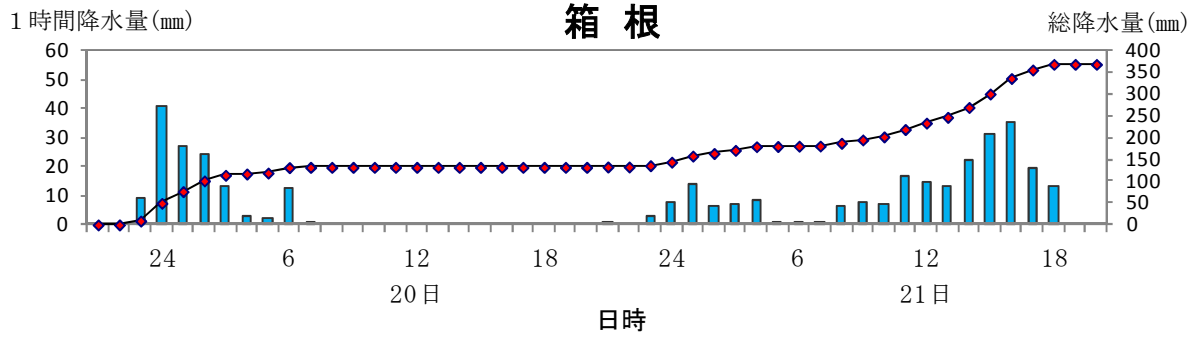
県内では台風が沖縄近海にあった9月19日夜の始め頃から雨が降り始めました。20日の日中には雨は小康状態となりましたが、20日の夜から雨が強まり、21日未明には、所々で1時間降水量が20mm前後に達しました。その後、台風が紀伊半島沖を通過し静岡県に上陸した21日午後は、所々で50mm前後の1時間降水量を観測しました。

降り始め(9月19日20時)から9月21日20時までの総降水量は、県内の西部の山沿いでは300mmを超え、箱根で368.5mm、山北町丹沢湖で339.5mmを観測しました。

○9月19日20時から9月21日20時までのアメダス積算降水量



○降水量の推移 (9月19日20時~9月21日20時)
 棒グラフ：1時間降水量 折れ線グラフ：総降水量



○気象官署とアメダスの降水量表

平成23年9月19日20時～9月21日20時

気象官署

官署名	9月19日 (20時～)	9月20日	9月21日 (～20時)	合計
	(mm)	(mm)	(mm)	(mm)
横浜	1.5	23.0	139.0	163.5

アメダス

市町村名	アメダス 地点名	9月19日 (20時～)	9月20日	9月21日 (～20時)	合計
		(mm)	(mm)	(mm)	(mm)
相模原市(緑区)	相模湖	2.5	19.5	259.5	281.5
相模原市(中央区)	相模原中央	4.5	41.0	165.5	211.0
横浜市(港北区)	日吉	0.5	25.0	122.0	147.5
山北町	丹沢湖	7.0	56.5	276.0	339.5
海老名市	海老名	11.0	40.0	112.0	163.0
平塚市	平塚	12.5	26.5	78.5	117.5
藤沢市	辻堂	3.0	28.5	116.5	148.0
箱根町	箱根	49.5	94.5	224.5	368.5
小田原市	小田原	27.0	61.0	133.0	221.0
三浦市	三浦	2.5	34.0	98.0	134.5

○気象官署とアメダスの最大1時間降水量表

平成23年9月19日20時～9月21日20時

気象官署

官署名	降水量(mm)	月日	時分
横浜	27.0	9月21日	1時1分

アメダス

市町村名	アメダス 地点名	降水量(mm)	月日	時分
相模原市(緑区)	相模湖	48.5	9月21日	16時16分
相模原市(中央区)	相模原中央	26.5	9月21日	16時47分
横浜市(港北区)	日吉	23.5	9月21日	1時11分
山北町	丹沢湖	55.0	9月21日	16時12分
海老名市	海老名	18.0	9月20日	0時36分
平塚市	平塚	15.5	9月20日	0時32分
藤沢市	辻堂	20.5	9月21日	8時05分
箱根町	箱根	43.0	9月20日	0時28分
小田原市	小田原	31.0	9月20日	0時10分
三浦市	三浦	17.0	9月21日	4時40分

3 風と気圧の状況

県内では、台風が東海沖に達した 21 日午後から風が強まり、特に台風が神奈川県に最接近した夕方には最大風速が 20m/s 前後の強風を観測しました。また、各地点では 30m/s を超える最大瞬間風速を観測しました。

横浜の最低海面気圧は、21 日 17 時 27 分に観測しました。

○横浜地方気象台における風と気圧の観測値

最大風速 18.9 m/s (21 日 18 時 22 分 南南西の風)

最大瞬間風速 35.3 m/s (21 日 17 時 55 分 南南西の風)

最低海面気圧 977.9 hPa (21 日 17 時 27 分)

○アメダスにおける最大風速表

市町村名	アメダス 地点名	風向 (16方位)	風速 (m/s)	月日	時分
海老名市	海老名	南南東	16.7	9月21日	16時30分
藤沢市	辻堂	南南西	25.8	9月21日	17時34分
小田原市	小田原	南南東	16.3	9月21日	15時47分
三浦市	三浦	南	18.6	9月21日	16時51分

○アメダスにおける最大瞬間風速表

市町村名	アメダス 地点名	風向 (16方位)	風速 (m/s)	月日	時分
海老名市	海老名	南南東	30.9	9月21日	17時12分
藤沢市	辻堂	南	39.8	9月21日	17時18分
小田原市	小田原	南東	31.6	9月21日	15時44分
三浦市	三浦	南南西	31.3	9月21日	17時55分

4 極値の更新

○9月の日最大風向・風速

市町村名	アメダス 地点名	更新値			従来値		統計開始 年月
		風向 風速	更新月日	更新時間	風向 風速	年月日	
海老名市	海老名	南南東 16.7m/s	9月21日	16時30分	北北西 15m/s	1996/ 9/22	1978年9月
藤沢市	辻堂	南南西 25.8m/s	9月21日	17時34分	南南西 18m/s	2007/ 9/ 7	1992年9月
小田原市	小田原	南南東 16.3m/s	9月21日	15時47分	南南東 12m/s	1982/ 9/12	1978年9月
三浦市	三浦	南 18.6m/s	9月21日	16時51分	南南西 16m/s	1998/ 9/16	1978年9月

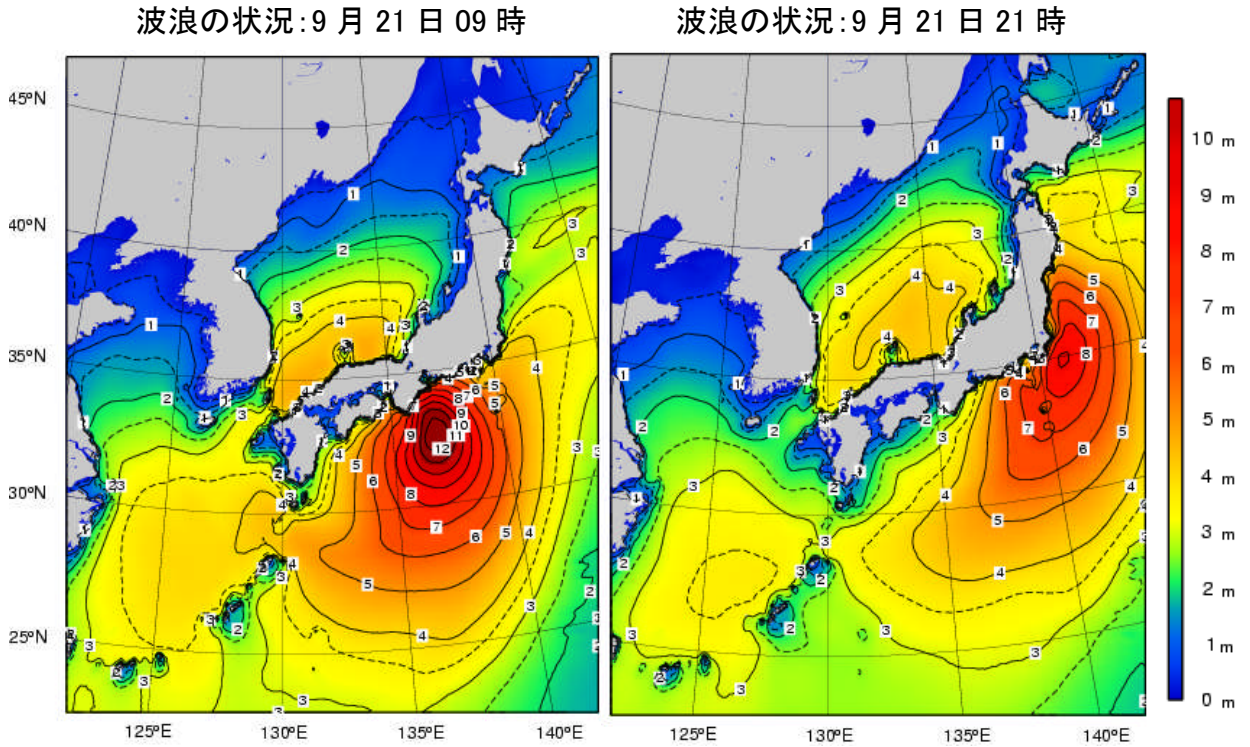
○年の日最大風向・風速

市町村名	アメダス 地点名	更新値			従来値		統計 開始年
		風向 風速	更新月日	更新時間	風向 風速	年月日	
藤沢市	辻堂	南南西 25.8m/s	9月21日	17時34分	南南西 23m/s	2004/12/ 5	1992年
小田原市	小田原	南南東 16.3m/s	9月21日	15時47分	南 15m/s	1982/ 8/ 2	1978年
三浦市	三浦	南 18.6m/s	9月21日	16時51分	南南西 18m/s	2004/12/ 5	1978年

5 波の状況

21日は台風の接近に伴い、大しけとなりました。

○沿岸波浪図



[利用上の注意]

波の高さを等波高線で示しています。等波高線は、1メートルごとの実線と0.5メートルごとの破線(4メートル未満の領域のみ)を表示しています。

波の高さは「有義波高」で示しています。

○「有義波高」

実際の波には、有義波よりも高い波が含まれているので注意が必要です。実際の海面には高い波も低い波も含まれており、このような状態をよりよく代表するために、目視での観測に近いとされる「有義波高」が用いられています。波高(波の高さ)と言った場合は、一般に有義波高を指します。

ただしその利用に当っては、有義波高よりも高い波を含み得ることに注意が必要です。例えば、100個の波を観測した中には有義波高の約1.6倍の最大波が、同じく1000個の波の中には約2倍の高さの最大波が含まれるといわれています。

6 警報・注意報、気象情報等の発表状況

平成23年9月19日22時24分～9月22日08時27分

○警報・注意報

●：発表 ▼：警報から注意報 ○：継続 解：解除
 浸：浸水害 土：土砂災害 土浸：土砂災害、浸水害 斜体字：発表

発表時刻	注警報名称	横 浜 市	川 崎 市	相 模 原 市	横 須 賀 市	平 塚 市	鎌 倉 市	藤 沢 市	小 田 原 市	茅 ヶ 崎 市	逗 子 市	三 浦 市	秦 野 市	厚 木 市	大 和 市	伊 勢 原 市	海 老 名 市	座 間 市	南 足 柄 市	綾 瀬 市	葉 山 町	寒 川 町	大 磯 町	二 宮 町	中 井 町	大 井 町	松 田 町	山 北 町	開 成 町	箱 根 町	真 鶴 町	湯 河 原 町	愛 川 村	清 川 村					
2011/9/19 22:24	雷注意報	●	●	●	●	●	●	●	●	●	●	●	●	●	●	●	●	●	●	●	●	●	●	●	●	●	●	●	●	●	●	●	●	●	●				
	波浪注意報				○							○																											
2011/9/19 23:32	大雨注意報			●				●				●	●	●	●	●	●	●	●	●	●	●	●	●	●	●	●	●	●	●	●	●	●	●	●				
	雷注意報	○	○	○	○	○	○	○	○	○	○	○	○	○	○	○	○	○	○	○	○	○	○	○	○	○	○	○	○	○	○	○	○	○	○	○			
	波浪注意報				○							○																											
	洪水注意報			●				●				●	●	●	●	●	●	●	●	●	●	●	●	●	●	●	●	●	●	●	●	●	●	●	●	●			
2011/9/20 0:39	大雨注意報	●	●	●	●	●	●	●	●	●	●	●	●	●	●	●	●	●	●	●	●	●	●	●	●	●	●	●	●	●	●	●	●	●	●	●			
	雷注意報	○	○	○	○	○	○	○	○	○	○	○	○	○	○	○	○	○	○	○	○	○	○	○	○	○	○	○	○	○	○	○	○	○	○	○			
	波浪注意報				○							○																											
	洪水注意報	●	●	●	●	●	●	●	●	●	●	●	●	●	●	●	●	●	●	●	●	●	●	●	●	●	●	●	●	●	●	●	●	●	●	●	●		
2011/9/20 2:07	大雨警報																																						
	大雨注意報	○	○	○	○	○	○	○	○	○	○	○	○	○	○	○	○	○	○	○	○	○	○	○	○	○	○	○	○	○	○	○	○	○	○	○			
	雷注意報	○	○	○	○	○	○	○	○	○	○	○	○	○	○	○	○	○	○	○	○	○	○	○	○	○	○	○	○	○	○	○	○	○	○	○	○		
	波浪注意報				○							○																											
2011/9/20 8:07	洪水注意報	●	●	●	●	●	●	●	●	●	●	●	●	●	●	●	●	●	●	●	●	●	●	●	●	●	●	●	●	●	●	●	●	●	●	●			
	大雨警報																																						
	大雨注意報	○	○	○	○	○	○	○	○	○	○	○	○	○	○	○	○	○	○	○	○	○	○	○	○	○	○	○	○	○	○	○	○	○	○	○	○		
	雷注意報	○	○	○	○	○	○	○	○	○	○	○	○	○	○	○	○	○	○	○	○	○	○	○	○	○	○	○	○	○	○	○	○	○	○	○	○	○	
2011/9/20 11:03	波浪注意報				○							○																											
	洪水注意報	解	解	解	解	解	解	解	解	解	解	解	解	解	解	解	解	解	解	解	解	解	解	解	解	解	解	解	解	解	解	解	解	解	解	解			
	大雨注意報	解	解	解	解	解	解	解	解	解	解	解	解	解	解	解	解	解	解	解	解	解	解	解	解	解	解	解	解	解	解	解	解	解	解	解	解		
	雷注意報	○	○	○	○	○	○	○	○	○	○	○	○	○	○	○	○	○	○	○	○	○	○	○	○	○	○	○	○	○	○	○	○	○	○	○	○	○	
2011/9/20 17:27	強風注意報	●	●	●	●	●	●	●	●	●	●	●	●	●	●	●	●	●	●	●	●	●	●	●	●	●	●	●	●	●	●	●	●	●	●	●	●		
	雷注意報	○	○	○	○	○	○	○	○	○	○	○	○	○	○	○	○	○	○	○	○	○	○	○	○	○	○	○	○	○	○	○	○	○	○	○	○		
	波浪注意報				○							○																											
	洪水注意報	●	●	●	●	●	●	●	●	●	●	●	●	●	●	●	●	●	●	●	●	●	●	●	●	●	●	●	●	●	●	●	●	●	●	●	●	●	
2011/9/20 23:00	大雨注意報	○	○	○	○	○	○	○	○	○	○	○	○	○	○	○	○	○	○	○	○	○	○	○	○	○	○	○	○	○	○	○	○	○	○	○	○		
	雷注意報	○	○	○	○	○	○	○	○	○	○	○	○	○	○	○	○	○	○	○	○	○	○	○	○	○	○	○	○	○	○	○	○	○	○	○	○	○	
	強風注意報	○	○	○	○	○	○	○	○	○	○	○	○	○	○	○	○	○	○	○	○	○	○	○	○	○	○	○	○	○	○	○	○	○	○	○	○	○	
	波浪注意報	●	●	○	○	○	○	○	○	○	○	○	○	○	○	○	○	○	○	○	○	○	○	○	○	○	○	○	○	○	○	○	○	○	○	○	○	○	
2011/9/21 0:29	洪水注意報	●	●	●	●	●	●	●	●	●	●	●	●	●	●	●	●	●	●	●	●	●	●	●	●	●	●	●	●	●	●	●	●	●	●	●	●		
	大雨警報	土	土	土	土	土	土	土	土	土	土	土	土	土	土	土	土	土	土	土	土	土	土	土	土	土	土	土	土	土	土	土	土	土	土	土	土		
	大雨注意報	○	○	○	○	○	○	○	○	○	○	○	○	○	○	○	○	○	○	○	○	○	○	○	○	○	○	○	○	○	○	○	○	○	○	○	○	○	
	雷注意報	○	○	○	○	○	○	○	○	○	○	○	○	○	○	○	○	○	○	○	○	○	○	○	○	○	○	○	○	○	○	○	○	○	○	○	○	○	
2011/9/21 5:14	強風注意報	○	○	○	○	○	○	○	○	○	○	○	○	○	○	○	○	○	○	○	○	○	○	○	○	○	○	○	○	○	○	○	○	○	○	○	○		
	波浪注意報	○	○	○	○	○	○	○	○	○	○	○	○	○	○	○	○	○	○	○	○	○	○	○	○	○	○	○	○	○	○	○	○	○	○	○	○	○	
	洪水注意報	○	○	○	○	○	○	○	○	○	○	○	○	○	○	○	○	○	○	○	○	○	○	○	○	○	○	○	○	○	○	○	○	○	○	○	○	○	
	高潮注意報	●	●	●	●	●	●	●	●	●	●	●	●	●	●	●	●	●	●	●	●	●	●	●	●	●	●	●	●	●	●	●	●	●	●	●	●	●	
	大雨警報	土	土	土	土	土	土	土	土	土	土	土	土	土	土	土	土	土	土	土	土	土	土	土	土	土	土	土	土	土	土	土	土	土	土	土	土	土	
	波浪警報			●	●	●	●	●	●	●	●	●	●	●	●	●	●	●	●	●	●	●	●	●	●	●	●	●	●	●	●	●	●	●	●	●	●	●	
2011/9/21 9:25	雷注意報	○	○	○	○	○	○	○	○	○	○	○	○	○	○	○	○	○	○	○	○	○	○	○	○	○	○	○	○	○	○	○	○	○	○	○	○		
	高潮注意報	○	○	○	○	○	○	○	○	○	○	○	○	○	○	○	○	○	○	○	○	○	○	○	○	○	○	○	○	○	○	○	○	○	○	○	○	○	
	大雨警報	土	土	土	土	土	土	土	土	土	土	土	土	土	土	土	土	土	土	土	土	土	土	土	土	土	土	土	土	土	土	土	土	土	土	土	土	土	
	洪水警報	●	●	●	●	●	●	●	●	●	●	●	●	●	●	●	●	●	●	●	●	●	●	●	●	●	●	●	●	●	●	●	●	●	●	●	●	●	●
	暴風警報	●	●	●	●	●	●	●	●	●	●	●	●	●	●	●	●	●	●	●	●	●	●	●	●	●	●	●	●	●	●	●	●	●	●	●	●	●	●
	波浪警報	●	●	○	○	○	○	○	○	○	○	○	○	○	○	○	○	○	○	○	○	○	○	○	○	○	○	○	○	○	○	○	○	○	○	○	○	○	

●：発表 ▼：警報から注意報 ○：継続 解：解除
 浸：浸水害 土：土砂災害 土浸：土砂災害、浸水害 斜体字：発表

発表時刻	注警報名称	横 浜 市	川 崎 市	相 模 原 市	横 須 賀 市	平 塚 市	鎌 倉 市	藤 沢 市	小 田 原 市	茅 ヶ 崎 市	逗 子 市	三 浦 市	秦 野 市	厚 木 市	大 和 市	伊 勢 原 市	海 老 名 市	座 間 市	南 足 柄 市	綾 瀬 市	葉 山 町	寒 川 町	大 磯 町	二 宮 町	大 井 町	松 田 町	山 北 町	開 成 町	箱 根 町	真 鶴 町	湯 河 原 町	愛 川 町	清 川 村			
2011/9/21 19:43	大雨警報	土	土	土	土	土	土	土	土	土	土	土	土	土	土	土	土	土	土	土	土	土	土	土	土	土	土	土	土	土	土	土	土	土		
	洪水警報	○	○	○	○	○	○	○	○	○	○	○	○	○	○	○	○	○	○	○	○	○	○	○	○	○	○	○	○	○	○	○	○	○	○	
	暴風警報	○	○	○	○	○	○	○	○	○	○	○	○	○	○	○	○	○	○	○	○	○	○	○	○	○	○	○	○	○	○	○	○	○	○	
	波浪警報	○	○	○	○	○	○	○	○	○	○	○	○	○	○	○	○	○	○	○	○	○	○	○	○	○	○	○	○	○	○	○	○	○	○	
	高潮警報				○	○	○	○	○	○	○	○	○	○	○	○	○	○	○	○	○	○	○	○	○	○	○	○	○	○	○	○	○	○	○	
	大雨注意報				▼	▼	▼	▼	▼	▼	▼	▼	▼	▼	▼	▼	▼	▼	▼	▼	▼	▼	▼	▼	▼	▼	▼	▼	▼	▼	▼	▼	▼	▼	▼	
	雷注意報	○	○	○	○	○	○	○	○	○	○	○	○	○	○	○	○	○	○	○	○	○	○	○	○	○	○	○	○	○	○	○	○	○	○	
	強風注意報		▼											▼	▼	▼	▼	▼	▼	▼	▼	▼	▼	▼	▼	▼	▼	▼	▼	▼	▼	▼	▼	▼	▼	
洪水注意報		▼					▼						▼	▼	▼	▼	▼	▼	▼	▼	▼	▼	▼	▼	▼	▼	▼	▼	▼	▼	▼	▼	▼	▼		
高潮注意報	○	○																																		
2011/9/21 21:50	大雨警報																											土								
	洪水警報	○	○	○	○	○	○	○	○	○	○	○	○	○	○	○	○	○	○	○	○	○	○	○	○	○	○	○	○	○	○	○	○	○	○	
	波浪警報	○	○	○	○	○	○	○	○	○	○	○	○	○	○	○	○	○	○	○	○	○	○	○	○	○	○	○	○	○	○	○	○	○	○	
	大雨注意報	▼	▼	▼	○	▼	▼	▼	○	▼	○	▼	○	▼	○	▼	○	▼	○	▼	○	▼	○	▼	○	▼	○	▼	○	▼	○	▼	○	▼	○	▼
	雷注意報	解	解	解	解	解	解	解	解	解	解	解	解	解	解	解	解	解	解	解	解	解	解	解	解	解	解	解	解	解	解	解	解	解	解	
	強風注意報	▼	▼	解	▼	▼	▼	▼	▼	▼	▼	▼	解	解	○	解	○	解	○	解	○	▼	▼	解	解	解	解	解	○	▼	▼	解	解	解	解	
洪水注意報	○	○					○	○	○	○	○	○	○	○	○	○	○	○	○	○	○	○	○	○	○	○	○	○	○	○	○	○	○	○	○	
高潮注意報	○	○		▼	▼	▼	▼	▼	▼	▼	▼	▼	▼	▼	▼	▼	▼	▼	▼	▼	▼	▼	▼	▼	▼	▼	▼	▼	▼	▼	▼	▼	▼	▼	▼	
2011/9/21 23:40	洪水警報						○				○												○													
	波浪警報				○	○	○	○	○	○	○	○	○	○	○	○	○	○	○	○	○	○	○	○	○	○	○	○	○	○	○	○	○	○	○	○
	大雨注意報	○	○	○	○	解	○	○	○	解	○	解	○	○	○	○	解	解	○	解	○	解	解	○	○	○	○	○	○	○	○	○	○	○	○	○
	強風注意報	○	○	○	○	○	○	○	○	○	○	○	○	○	○	○	○	○	○	○	○	○	○	○	○	○	○	○	○	○	○	○	○	○	○	○
	波浪注意報	▼	▼																																	
	洪水注意報	▼	解	▼				解	解				解	○		○	○	解								解	解	解	解						○	
高潮注意報	解	解	解	解	解	解	解	解	解	解	解	解	解	解	解	解	解	解	解	解	解	解	解	解	解	解	解	解	解	解	解	解	解	解		
2011/9/22 2:14	洪水警報					解			解														解													
	波浪警報				○							○																								
	大雨注意報	○	○	○	○	○	○	○	○	○	○	○	○	○	○	○	○	○	○	○	○	○	○	○	○	○	○	○	○	○	○	○	○	○	○	○
	強風注意報	○	○	○	○	○	○	○	○	○	○	○	○	○	○	○	○	○	○	○	○	○	○	○	○	○	○	○	○	○	○	○	○	○	○	○
	波浪注意報	○	○		▼	▼	▼	▼	▼	▼	▼	▼	▼	▼	▼	▼	▼	▼	▼	▼	▼	▼	▼	▼	▼	▼	▼	▼	▼	▼	▼	▼	▼	▼	▼	▼
洪水注意報	解	解										解		解	解																			解		
2011/9/22 5:15	波浪警報				○						○																									
	大雨注意報	解	解	解	解	解	解	解	解	解	解	解	解	解	解	解	解	解	解	解	解	解	解	解	解	解	解	解	解	解	解	解	解	解	解	
	強風注意報	○	○	○	○	○	○	○	○	○	○	○	○	○	○	○	○	○	○	○	○	○	○	○	○	○	○	○	○	○	○	○	○	○	○	○
2011/9/22 8:27	波浪注意報	解	解		○	○	○	○	○	○	○	○	○	○	○	○	○	○	○	○	○	○	○	○	○	○	○	○	○	○	○	○	○	○	○	
	強風注意報	○	○	○	○	○	○	○	○	○	○	○	○	○	○	○	○	○	○	○	○	○	○	○	○	○	○	○	○	○	○	○	○	○	○	

○気象情報

発表日時	情報の名称、番号
平成23年9月20日	12時15分 平成23年 台風第15号に関する神奈川県気象情報 第1号
	17時56分 平成23年 台風第15号に関する神奈川県気象情報 第2号
平成23年9月21日	6時08分 平成23年 台風第15号に関する神奈川県気象情報 第3号
	11時31分 平成23年 台風第15号に関する神奈川県気象情報 第4号
	15時20分 平成23年 台風第15号に関する神奈川県気象情報 第5号(図)
	17時39分 平成23年 台風第15号に関する神奈川県気象情報 第6号
	22時30分 平成23年 台風第15号に関する神奈川県気象情報 第7号

○竜巻注意情報

発表日時	情報の名称、番号	
平成23年9月21日	4時37分	神奈川県竜巻注意情報 第1号
	5時39分	神奈川県竜巻注意情報 第2号
	11時51分	神奈川県竜巻注意情報 第1号
	12時51分	神奈川県竜巻注意情報 第2号
	14時36分	神奈川県竜巻注意情報 第3号
	15時35分	神奈川県竜巻注意情報 第4号
	16時31分	神奈川県竜巻注意情報 第5号
	17時31分	神奈川県竜巻注意情報 第6号
	18時32分	神奈川県竜巻注意情報 第7号

7 土砂災害警戒情報の発表状況

○土砂災害警戒情報（神奈川県と共同発表）

発表日時	情報の名称、番号	警戒対象地域	警戒解除地域	
平成23年9月21日	11時46分	神奈川県土砂災害警戒情報 第1号	小田原市	
	14時18分	神奈川県土砂災害警戒情報 第2号	小田原市、 山北町、箱根町	
	15時10分	神奈川県土砂災害警戒情報 第3号	小田原市、山北町、箱根町、 横浜市北部、横浜市南部、川崎市、相模原市西部、平塚市、秦野市、伊勢原市、南足柄市、二宮町、中井町、大井町、松田町、開成町、真鶴町、湯河原町、愛川町、清川村	
	16時40分	神奈川県土砂災害警戒情報 第4号	小田原市、山北町、箱根町、横浜市北部、横浜市南部、川崎市、相模原市西部、平塚市、秦野市、伊勢原市、南足柄市、二宮町、中井町、大井町、松田町、開成町、真鶴町、湯河原町、愛川町、清川村、 鎌倉市、逗子市	
	19時15分	神奈川県土砂災害警戒情報 第5号	横浜市北部、横浜市南部、川崎市、相模原市西部、小田原市、山北町、箱根町、	平塚市、鎌倉市、逗子市、秦野市、伊勢原市、南足柄市、二宮町、中井町、大井町、松田町、開成町、真鶴町、湯河原町、愛川町、清川村
	21時10分	神奈川県土砂災害警戒情報 第6号	山北町	横浜市北部、横浜市南部、川崎市、相模原市西部、小田原市、箱根町、
	22時10分	神奈川県土砂災害警戒情報 第7号		山北町

※赤字は新たに警戒対象となった市町村

8 指定河川洪水予報の発表状況

- 横浜地方気象台と国土交通省関東地方整備局京浜河川事務所が共同して行う河川

◆相模川下流（区間：神川橋から海まで）

発表日時		情報の名称、番号
平成23年9月21日	19時30分	相模川下流洪水予報 第1号(はん濫注意情報)
	20時00分	相模川下流洪水予報 第2号(はん濫警戒情報)
平成23年9月22日	1時30分	相模川下流洪水予報 第3号(はん濫注意情報)
	2時00分	相模川下流洪水予報 第4号(はん濫注意情報解除)

- 横浜地方気象台と神奈川県が共同して行う河川

◆相模川中流（区間：小倉橋から神川橋まで）

発表日時		情報の名称、番号
平成23年9月21日	18時20分	相模川中流洪水予報 第1号(はん濫注意情報)
	23時55分	相模川中流洪水予報 第2号(はん濫注意情報解除)

◆酒匂川

発表日時		情報の名称、番号
平成23年9月21日	16時20分	酒匂川洪水予報 第1号(はん濫注意情報)
	17時05分	酒匂川洪水予報 第2号(はん濫警戒情報)
	18時50分	酒匂川洪水予報 第3号(はん濫危険情報)
	19時55分	酒匂川洪水予報 第4号(はん濫警戒情報)
	20時20分	酒匂川洪水予報 第5号(はん濫注意情報)
	22時30分	酒匂川洪水予報 第6号(はん濫注意情報解除)

9 被害等の状況

[被害状況]（平成23年9月22日09時30分現在、神奈川県安全防災局調べ）

- 人的被害
 - 死者 1名 相模原市
 - 重傷 2名 相模原市中央区、横浜市中区
 - 軽傷 13名
- 住家被害
 - 一部損壊 35棟 川崎市1棟、厚木市3棟、横浜市2棟、小田原市29棟
- 避難勧告の発令
 - 平塚市 21時30分発令 — 0時15分解除(22日)
 - 茅ヶ崎市 21時25分発令 — 0時15分解除(22日)
 - 横須賀市 16時00分発令 — 22時00分解除
 - 小田原市 17時50分発令 — 20時50分解除
- その他
 - がけ崩れ 2箇所
 - 鎌倉市稲村ヶ崎（幅7m×奥行3m×高さ2.5m、52.5m³）
 - 相模原市緑区（10m×15m）

10 参考資料

○台風の定義と強さ・大きさ（気象庁ホームページより）

熱帯の海上で発生する低気圧を「熱帯低気圧」と呼び、このうち北西太平洋で発達して中心付近の最大風速が17.2m/sになったものを「台風」と呼びます。

台風のおおよその勢力を示す目安として、下表のように台風の「強さ」と「大きさ」を表現します。「強さ」は「最大風速」で区分し、「大きさ」は「強風域（平均風速15m/s以上の風が吹いている範囲）の半径」で区分しています。

なお、強風域の内側で平均風速25m/s以上の風が吹いている範囲を暴風域と呼びます。

強さの階級分け

階級	最大風速
強い	33m/s以上～44m/s未満
非常に強い	44m/s以上～54m/s未満
猛烈な	54m/s以上

大きさの階級分け

階級	強風域の半径
大型	500km以上～800km未満
超大型	800km以上

台風に関する情報の中では台風の大きさと強さを組み合わせて、「大型で強い台風」のように呼びます。例えば「強い台風」と発表している場合、その台風は、強風域の半径が500km未満で、中心付近の最大風速は33～43m/sあって暴風域を伴います。