

平成 25 年 4 月 6 日から 7 日にかけて 急速に発達した低気圧に関する 神奈川県気象速報

目 次

- 1 概況
- 2 気象レーダー画像
- 3 降水の状況
- 4 風の状況
- 5 波の状況
- 6 極値の更新
- 7 警報・注意報、気象情報等の発表状況
- 8 土砂災害警戒情報の発表状況
- 9 指定河川洪水予報の発表状況
- 10 被害等の状況

平成 25 年 4 月 8 日
横浜地方気象台

注：この資料は、4月8日09時現在の資料をもとにまとめたものです。後日、最新の情報により内容の一部訂正や追加をすることがあります。

お問い合わせ先
横浜地方気象台防災業務課
電話：045-621-1999

1 概況

(1) 資料作成の目的

4月6日から7日にかけて、日本海と太平洋側の沿岸を低気圧が急速に発達しながら進んだ影響で、各地で大荒れの天気となった。これらの低気圧や寒冷前線の接近・通過に伴い広い範囲で強風や大雨となり、土砂災害や床上・床下浸水が発生したほか、鉄道や航空、高速道路などの交通機関にも影響があった。

このときの気象状況を取りまとめる目的で本資料を作成した。

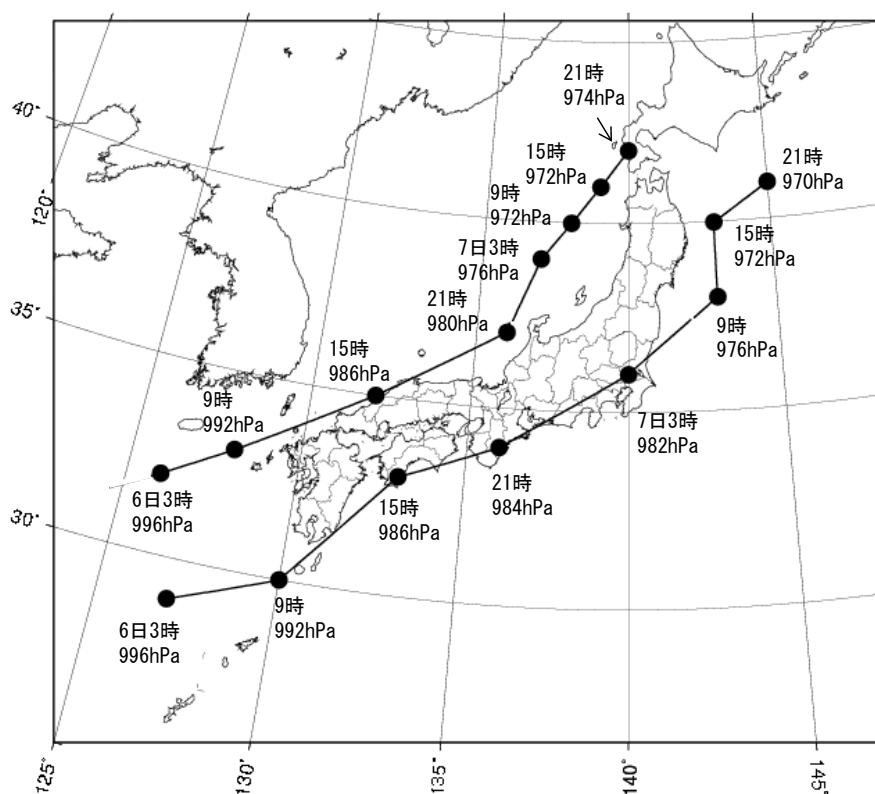
なお、本資料は4月8日09時現在のものである。

(2) 気象概況

4月6日、前線を伴った低気圧が急速に発達しながら本州の沿岸を東北東に進んだ。その後、7日には低気圧は更に発達しながら三陸沖を北上した。また、別の低気圧が日本海を発達しながら東北東進した。

これらの低気圧の影響で、県内では6日の夜に雨が強まり、海老名では観測史上第1位にあたる102.0ミリの1時間降水量を観測した。

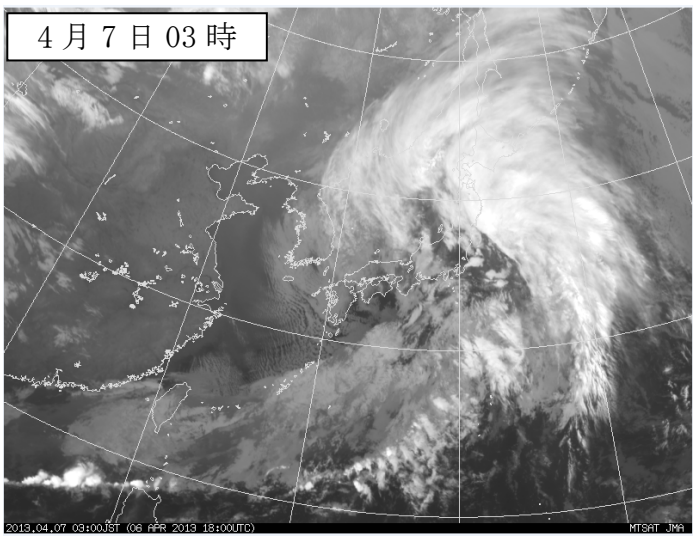
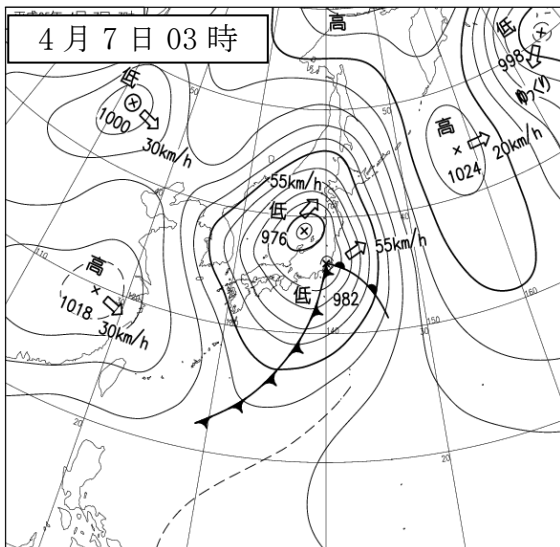
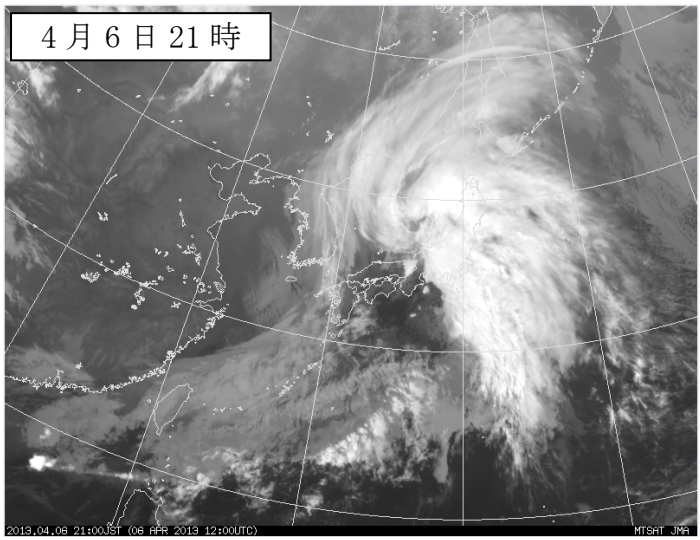
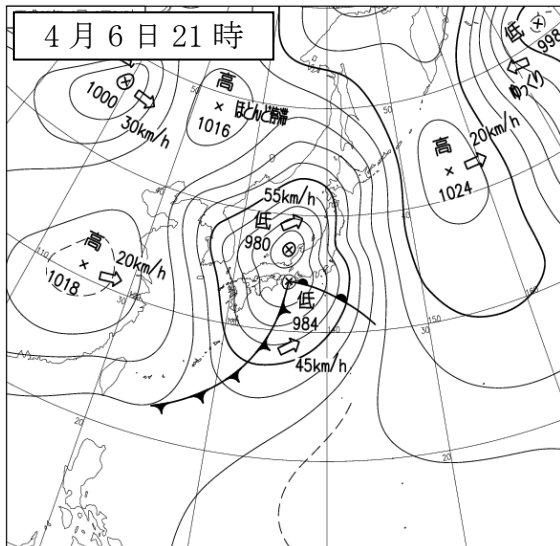
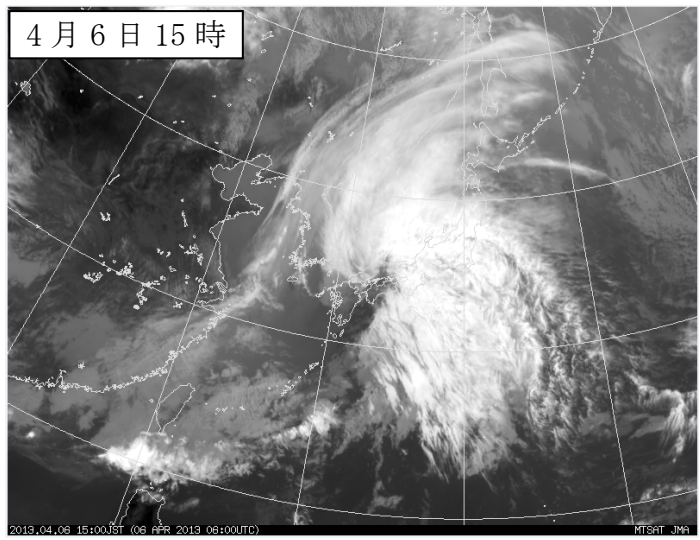
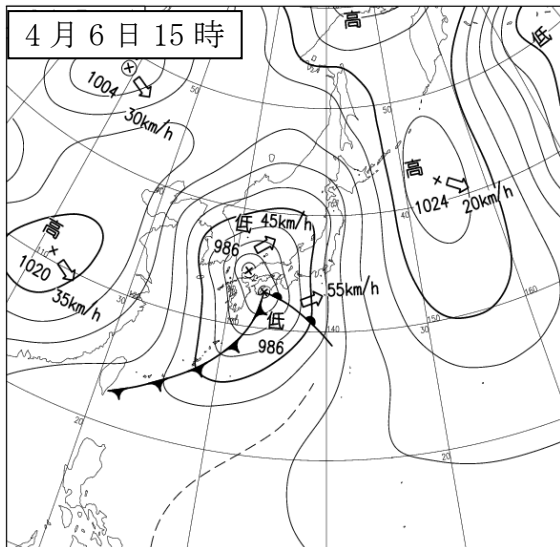
また、6日夜から7日の日中にかけて風が強まり、各地で20m/s前後の最大瞬間風速を観測した。



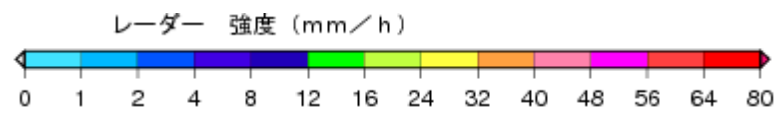
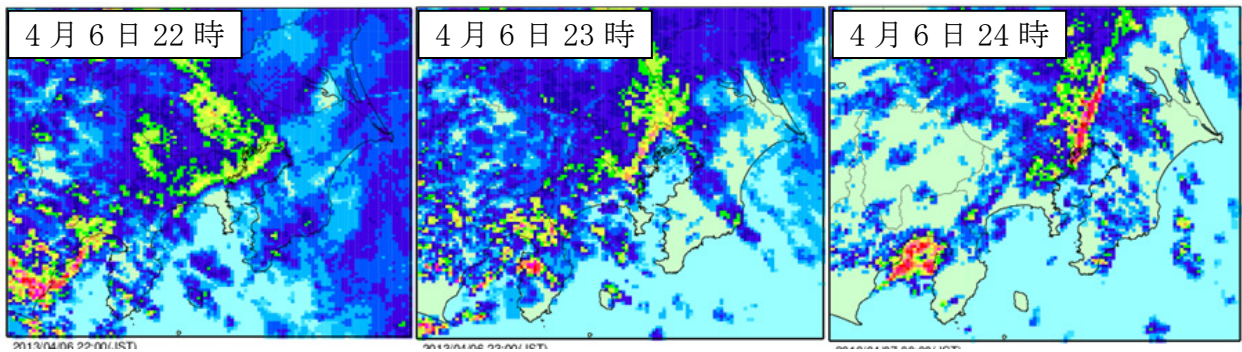
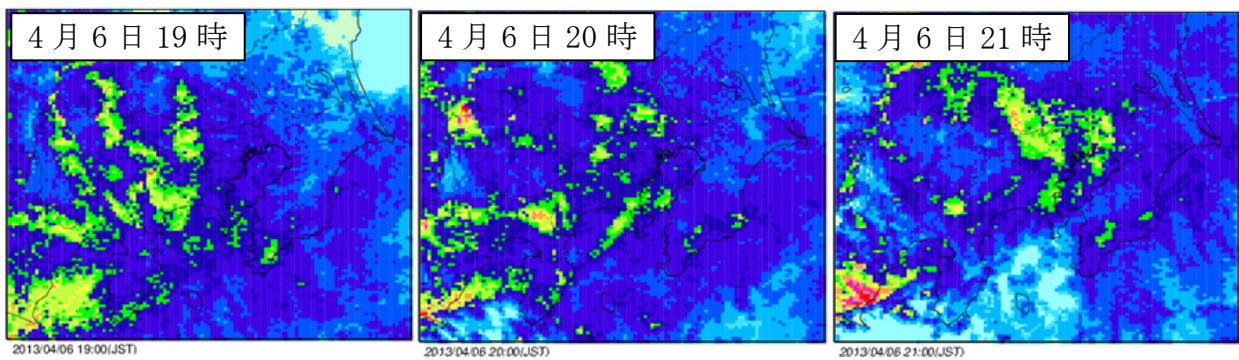
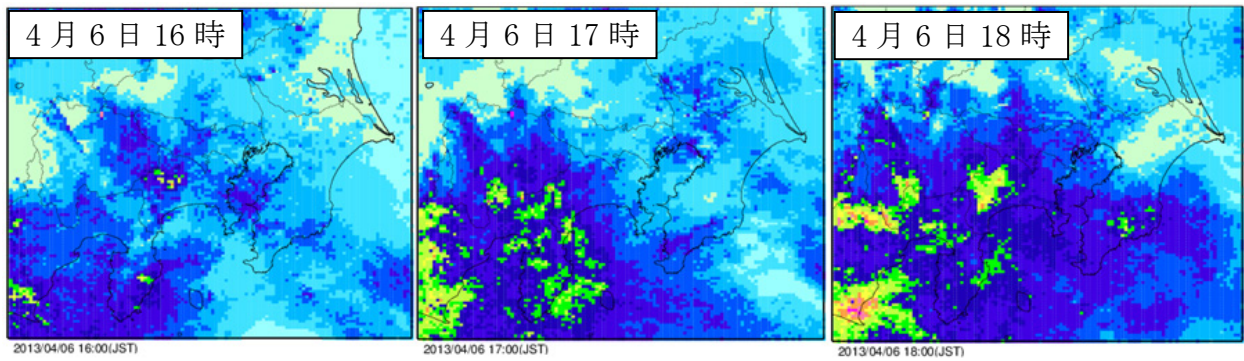
低気圧の経路図（日時、中心気圧）

日本海を通過した低気圧の中心気圧は、6日3時に996 hPaだったが、その後急速に発達し、7日09時には972hPaとなった。また、太平洋沿岸を通過した低気圧も時間と共に急速に発達し、6日3時は996 hPaだったが、7日21時には970hPaとなった。

○地上天気図および気象衛星画像（赤外画像）



2 気象レーダー画像

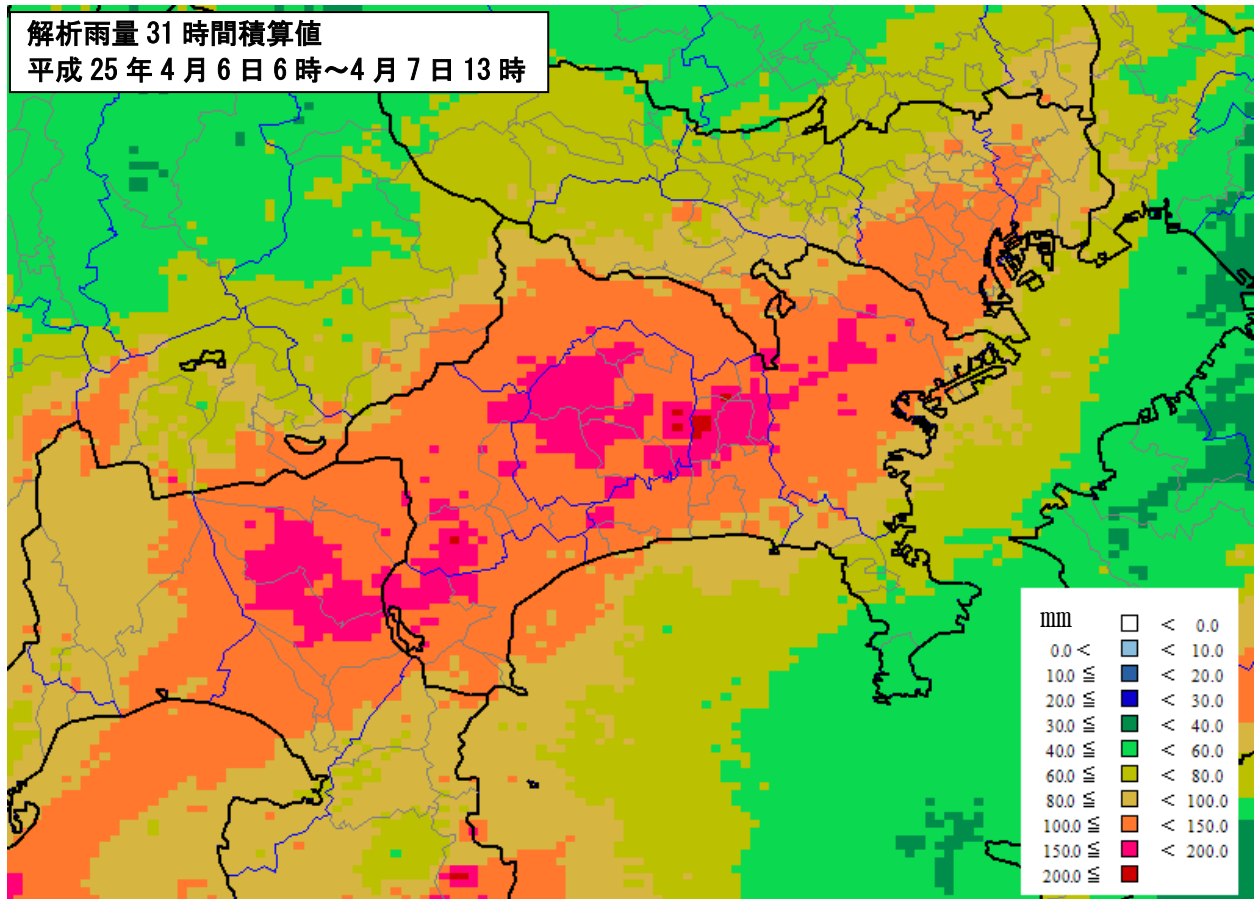


3 降水の状況

県内では、6日朝から所々で降り始めた雨が、夜には強まり、所により50ミリ前後の1時間降水量を観測した。特に海老名では、22時42分までの1時間に102.0ミリの降水量を観測した。

6日06時から7日13時までの総降水量は、海老名229.5ミリ、箱根159.0ミリ、日吉149.0ミリなどを観測した。

○31時間積算降水量（解析雨量※） 期間：4月6日6時～4月7日13時

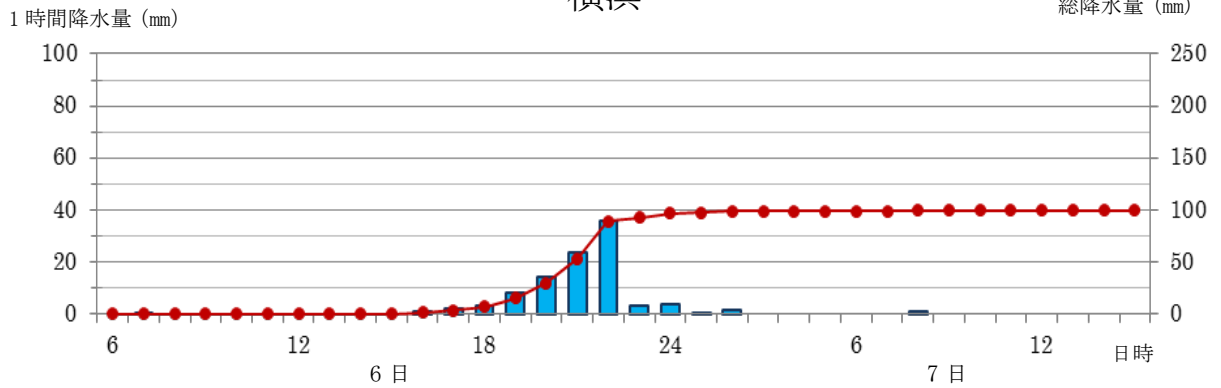


※解析雨量とは、気象レーダーにより観測された雨の強さを、アメダス等の雨量計により観測された雨量を用いて、解析・補正したもの。

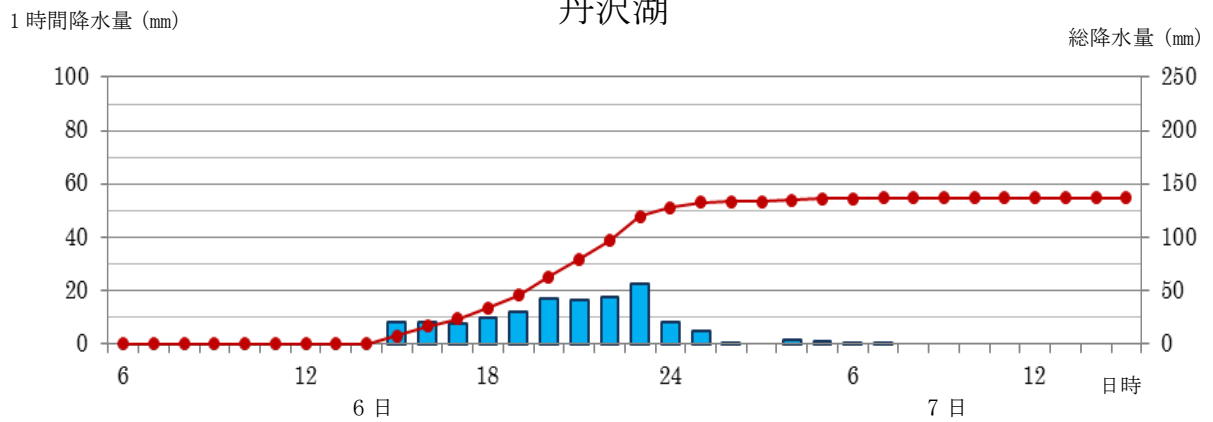
○降水量の推移 (4月6日06時~4月7日13時)

棒グラフ: 1時間降水量 折れ線グラフ: 総降水量

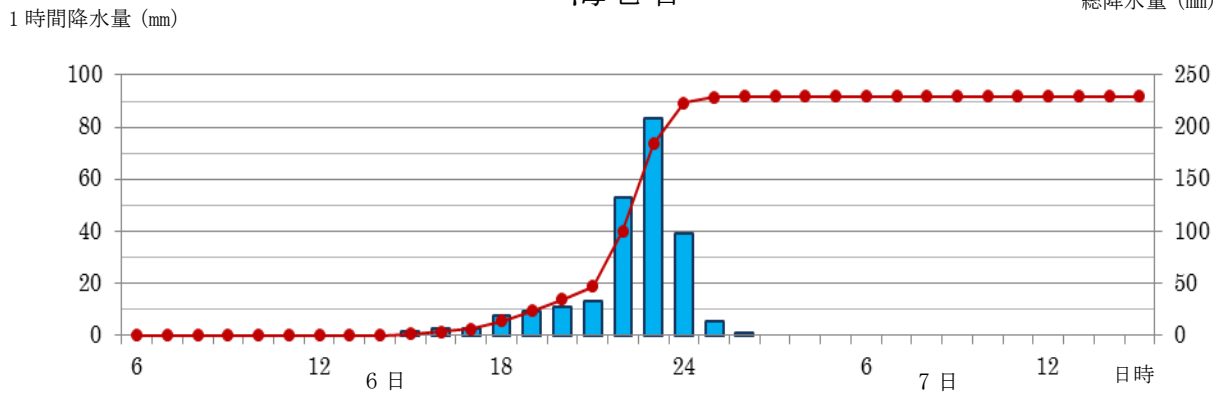
横浜



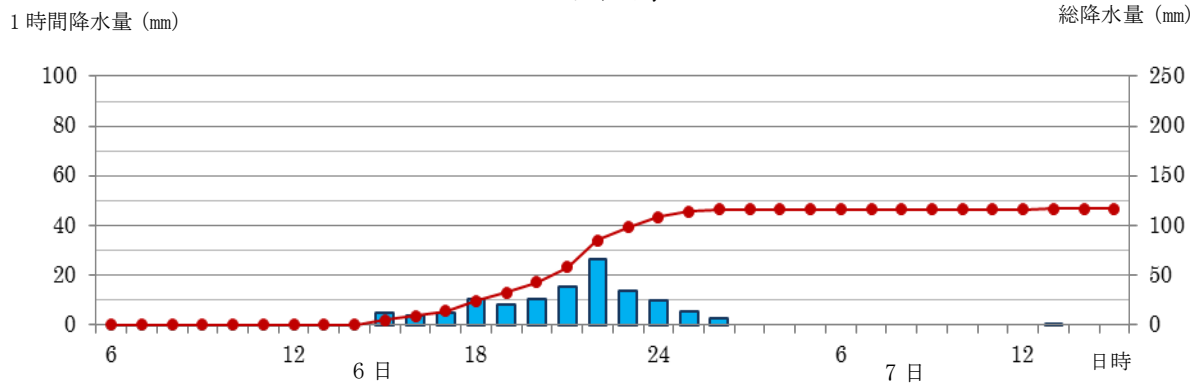
丹沢湖



海老名



小田原



○気象官署とアメダスの降水量（4月6日06時～4月7日13時）

気象官署

官署名	4月6日 (06時～)	4月7日 (～13時)	合計
	(mm)	(mm)	
横浜	97.0	3.0	100.0

アメダス

市町村名	アメダス 地点名	4月6日 (06時～)	4月7日 (～13時)	合計
		(mm)	(mm)	
相模原市(緑区)	相模湖	96.5	2.0	98.5
相模原市(中央区)	相模原中央	106.0	5.5	111.5
横浜市(港北区)	日吉	126.0	23.0	149.0
山北町	丹沢湖	128.0	9.0	137.0
海老名市	海老名	223.0	6.5	229.5
平塚市	平塚	115.5	3.5	119.0
藤沢市	辻堂	91.0	4.5	95.5
箱根町	箱根	132.0	27.0	159.0
小田原市	小田原	108.5	8.5	117.0
三浦市	三浦	49.0	0.0	49.0

○気象官署とアメダスの最大1時間降水量（4月6日06時～4月7日13時）

気象官署

官署名	降水量(mm)	月日	時分
横浜	37.5	4月6日	21時55分

アメダス

市町村名	アメダス 地点名	降水量(mm)	月日	時分
相模原市(緑区)	相模湖	18.5	4月6日	23時17分
相模原市(中央区)	相模原中央	33.5	4月6日	23時43分
横浜市(港北区)	日吉	46.5	4月7日	00時12分
山北町	丹沢湖	23.5	4月6日	22時54分
海老名市	海老名	102.0	4月6日	22時42分
平塚市	平塚	50.5	4月6日	22時10分
藤沢市	辻堂	35.5	4月6日	21時24分
箱根町	箱根	24.5	4月6日	23時21分
小田原市	小田原	27.0	4月6日	22時04分
三浦市	三浦	13.0	4月6日	20時55分

4 風の状況

県内では6日夜から7日の日中にかけて風が強まり、各地で20m/s前後の最大瞬間風速を観測した。横浜では、最大風速は14.6m/s、最大瞬間風速は24.8m/sを観測した。

○気象官署とアメダスにおける最大風速

気象官署

官署名	風向 (16方位)	風速 (m/s)	月日	時分
横浜	南南西	14.6	4月7日	13時01分

アメダス

市町村名	アメダス 地点名	風向 (16方位)	風速 (m/s)	月日	時分
海老名市	海老名	南南西	10.8	4月7日	14時02分
藤沢市	辻堂	南南西	12.1	4月7日	00時11分
小田原市	小田原	南西	9.7	4月7日	10時34分
三浦市	三浦	南南東	13.5	4月6日	21時42分

○気象官署とアメダスにおける最大瞬間風速

気象官署

官署名	風向 (16方位)	風速 (m/s)	月日	時分
横浜	南南西	24.8	4月7日	13時21分

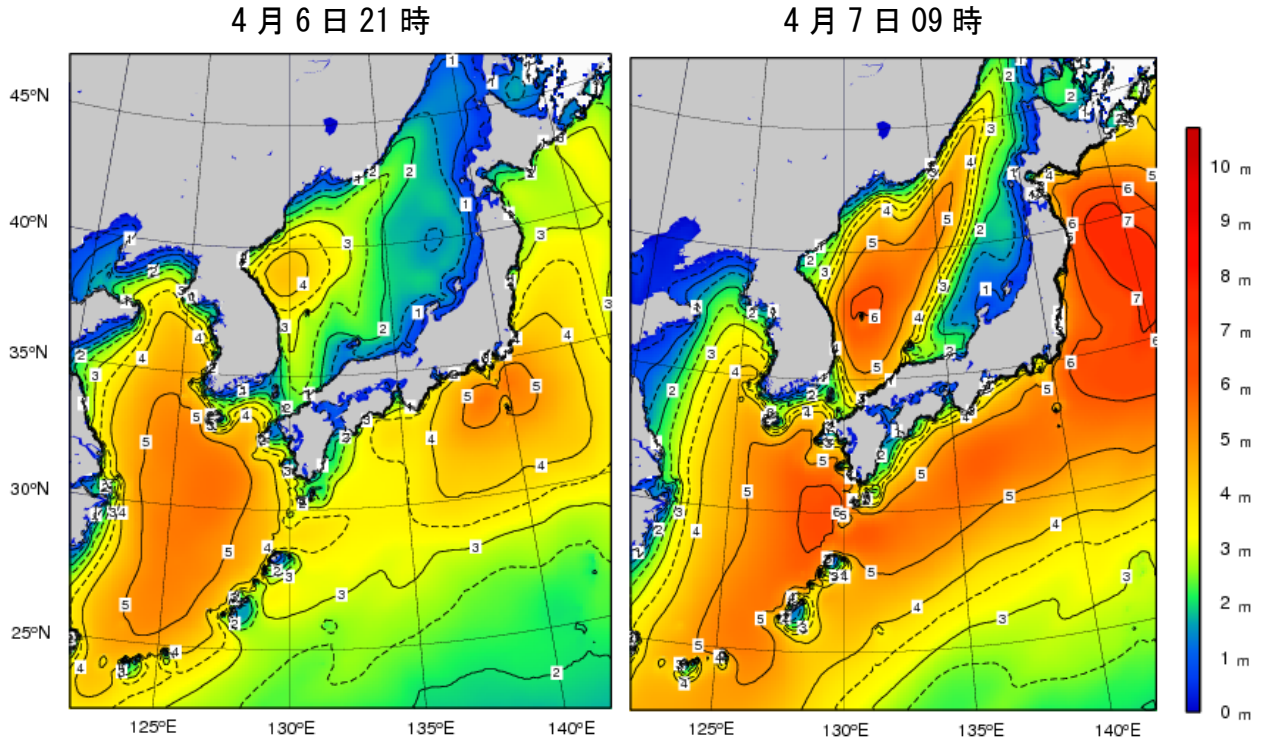
アメダス

市町村名	アメダス 地点名	風向 (16方位)	風速 (m/s)	月日	時分
海老名市	海老名	南南西	20.2	4月7日	12時14分
藤沢市	辻堂	南南西	19.0	4月7日	13時32分
小田原市	小田原	西南西	19.9	4月7日	07時48分
三浦市	三浦	南	24.1	4月6日	21時37分

5 波の状況

関東地方では低気圧の通過に伴って、6日午後から7日にかけて波やうねりが高くなった。

○沿岸波浪図



[利用上の注意]

波の高さを等波高線で示しています。等波高線は、1メートルごとの実線と0.5メートルごとの破線(4メートル未満の領域のみ)を表示しています。

波の高さは「有義波高」で示しています。

○「有義波高」

実際の波には、有義波よりも高い波が含まれているので注意が必要です。実際の海面には高い波も低い波も含まれており、このような状態をよりよく代表するために、目視での観測に近いとされる「有義波高」が用いられています。波高(波の高さ)と言った場合は、一般に有義波高を指します。

ただしその利用に当たっては、有義波高よりも高い波を含み得ることに注意が必要です。例えば、100個の波を観測した中には有義波高の約1.6倍の最大波が、同じく1000個の波の中には約2倍の高さの最大波が含まれるといわれています。

6 極値の更新

○4月の日降水量

市町村名	アメダス地点名	更新値		従来値		統計開始年
		日降水量(mm)	更新月日	日降水量(mm)	年月日	
横浜市(港北区)	日吉	126.0	4月6日	88	1989/4/ 8	1976年
海老名市	海老名	223.0	4月6日	97.5	2008/4/ 8	1976年
小田原市	小田原	108.5	4月6日	106	1979/4/ 8	1976年

○ 4月の日最大1時間降水量

市町村名	アメダス 地点名	更新値			従来値		統計 開始年
		1時間降水量(mm)	更新月日	更新時間	1時間降水量(mm)	年月日	
相模原市(緑区)	相模湖	18.5	4月6日	23時17分	16.0	2012/4/ 3	1976年
相模原市(中央区)	相模原中央	33.5	4月6日	23時43分	28	2003/4/ 8	1976年
横浜市(港北区)	日吉	46.5	4月7日	00時12分	41.0	2009/4/15	1976年
海老名市	海老名	102.0	4月6日	22時42分	28	1985/4/ 4	1976年
平塚市	平塚	50.5	4月6日	22時10分	40	2000/4/10	1976年

※海老名は年間の「最大1時間降水量」(75.5 mm)も更新

7 警報・注意報、気象情報等の発表状況

平成 25 年 4 月 6 日 00 時～4 月 8 日 09 時

○警報・注意報

●：発表 ▼：警報から注意報 ○：継続 解：解除
 浸：浸水害 土：土砂災害 土浸：土砂災害、浸水害

斜体字：発表

発表時刻	注警報名称	横 浜 市	川 崎 市	相 模 原 市	横 須 賀 市	平 塚 市	鎌 倉 市	藤 沢 市	小 田 原 市	茅 ヶ 崎 市	逗 子 市	三 浦 市	秦 野 市	厚 木 市	大 和 市	伊 勢 原 市	海 老 名 市	座 間 市	南 足 柄 市	綾 瀬 市	葉 山 町	寒 川 町	大 磯 町	二 宮 町	中 井 町	大 井 町	松 田 町	山 北 町	開 成 町	箱 根 町	真 鶴 町	湯 河 原 町	愛 川 町	清 川 村				
2013/4/6 4:59	強風注意報	●	●	●	●	●	●	●	●	●	●	●	●	●	●	●	●	●	●	●	●	●	●	●	●	●	●	●	●	●	●	●	●	●	●			
	波浪注意報																																					
2013/4/6 14:51	暴風警報																																					
	波浪警報																																					
	大雨注意報	●	●	●	●	●	●	●	●	●	●	●	●	●	●	●	●	●	●	●	●	●	●	●	●	●	●	●	●	●	●	●	●	●	●			
	雷注意報	●	●	●	●	●	●	●	●	●	●	●	●	●	●	●	●	●	●	●	●	●	●	●	●	●	●	●	●	●	●	●	●	●	●	●		
	強風注意報	○	○	○																																		
	波浪注意報	●	●																																			
2013/4/6 16:57	洪水注意報	●	●	●	●	●	●	●	●	●	●	●	●	●	●	●	●	●	●	●	●	●	●	●	●	●	●	●	●	●	●	●	●	●	●			
	大雨警報	土		土	土	土	土	土	土	土	土	土	土	土	土	土	土	土	土	土	土	土	土	土	土	土	土	土	土	土	土	土	土	土	土	土		
	洪水警報																																					
	暴風警報																																					
	波浪警報																																					
	大雨注意報	○	○	○	○	○	○	○	○	○	○	○	○	○	○	○	○	○	○	○	○	○	○	○	○	○	○	○	○	○	○	○	○	○	○	○	○	
	雷注意報	○	○	○	○	○	○	○	○	○	○	○	○	○	○	○	○	○	○	○	○	○	○	○	○	○	○	○	○	○	○	○	○	○	○	○	○	
	強風注意報	○	○	○																																		
2013/4/6 21:41	波浪注意報	○	○																																			
	洪水注意報	○	○	○	○	○	○	○	○	○	○	○	○	○	○	○	○	○	○	○	○	○	○	○	○	○	○	○	○	○	○	○	○	○	○	○	○	
	大雨警報	土	土	土	土	土	土	土	土	土	土	土	土	土	土	土	土	土	土	土	土	土	土	土	土	土	土	土	土	土	土	土	土	土	土	土	土	
	洪水警報	●																																				
	暴風警報																																					
	波浪警報																																					
	大雨注意報																																					
	雷注意報	○	○	○	○	○	○	○	○	○	○	○	○	○	○	○	○	○	○	○	○	○	○	○	○	○	○	○	○	○	○	○	○	○	○	○	○	○
2013/4/6 22:27	強風注意報	○	○	○																																		
	波浪注意報	○	○																																			
	洪水注意報																																					
	大雨警報	土	土	土	土	土	土	土	土	土	土	土	土	土	土	土	土	土	土	土	土	土	土	土	土	土	土	土	土	土	土	土	土	土	土	土	土	
	洪水警報	○	●																																			
	暴風警報																																					

○気象情報

発表日時		情報の名称、番号
平成25年4月5日	17時26分	高波と強風及び大雨に関する神奈川県気象情報 第1号
平成25年4月6日	6時51分	高波と強風及び大雨に関する神奈川県気象情報 第2号
	17時41分	暴風と高波及び大雨に関する神奈川県気象情報 第3号
	23時58分	暴風と高波及び大雨に関する神奈川県気象情報 第4号
平成25年4月7日	6時05分	暴風と高波及び大雨に関する神奈川県気象情報 第5号

○竜巻注意情報

発表日時		情報の名称、番号
平成25年4月6日	22時37分	神奈川県竜巻注意情報 第1号

○記録的短時間大雨情報

発表日時		情報の名称、番号
平成25年4月6日	22時42分	神奈川県記録的短時間大雨情報 第1号

8 土砂災害警戒情報の発表状況

○土砂災害警戒情報（神奈川県と共同発表）

発表日時	情報の名称、番号	警戒対象地域	警戒解除地域	
平成25年4月6日	22時35分	神奈川県土砂災害警戒情報 第1号	横浜市北部、横浜市南部 平塚市、伊勢原市、海老名市 大磯町、二宮町	
	23時00分	神奈川県土砂災害警戒情報 第2号	横浜市北部、横浜市南部 平塚市、伊勢原市、海老名市 大磯町、二宮町、 川崎市 相模原市東部、藤沢市 茅ヶ崎市、秦野市、厚木市 大和市、座間市、綾瀬市 寒川町、中井町	
平成25年4月7日	1時50分	神奈川県土砂災害警戒情報 第3号	横浜市北部、横浜市南部	平塚市、伊勢原市、海老名市 大磯町、二宮町、川崎市 相模原市東部、藤沢市 茅ヶ崎市、秦野市、厚木市 大和市、座間市、綾瀬市 寒川町、中井町
	3時20分	神奈川県土砂災害警戒情報 第4号		横浜市北部、横浜市南部

※赤字は新たに警戒対象となった市町村

9 指定河川洪水予報の発表状況

○ 横浜地方気象台と京浜河川事務所が共同して行う河川洪水予報

◆鶴見川

発表日時		情報の名称、番号
平成25年4月7日	0時10分	鶴見川洪水予報 第1号 はん濫注意情報
	0時30分	鶴見川洪水予報 第2号 はん濫警戒情報
	1時40分	鶴見川洪水予報 第3号 はん濫注意情報(警戒情報解除)
	3時20分	鶴見川洪水予報 第4号 はん濫注意情報解除

10 被害等の状況

●住家被害

床上浸水 45 件

床下浸水 118 件

住家破損 一部破損 4 件

●がけ崩れ

10 か所（小田原市 2、平塚市 3、横須賀市 1、中井町 1、大磯町 3）

●土砂崩れ

7 か所（横浜市 4、秦野市 3）

（平成 25 年 4 月 7 日 08 時、神奈川県安全防災局調べ）