

平成26年6月5日から8日にかけての 大雨に関する神奈川県気象速報

目次

- 1 概要
- 2 降水の状況
- 3 極値の更新状況
- 4 警報・注意報、気象情報の発表状況
- 5 土砂災害警戒情報の発表状況
- 6 被害等の状況

平成26年6月12日
横浜地方気象台

注：この資料は、6月11日09時現在の資料をもとにまとめたものです。掲載資料については事後の調査で修正される場合があります。

1 概要

(1) 資料作成の目的

平成 26 年 6 月 5 日から 8 日にかけて、東日本の南海上の前線や日本付近の動きの遅い低気圧に向かって流れ込んだ暖かく湿った空気の影響により、神奈川県では断続的に雨が降り続き大雨となった。

この大雨の影響により、土砂災害や床下浸水などの被害が発生した。この時の気象状況を取りまとめる目的で本資料を作成した。

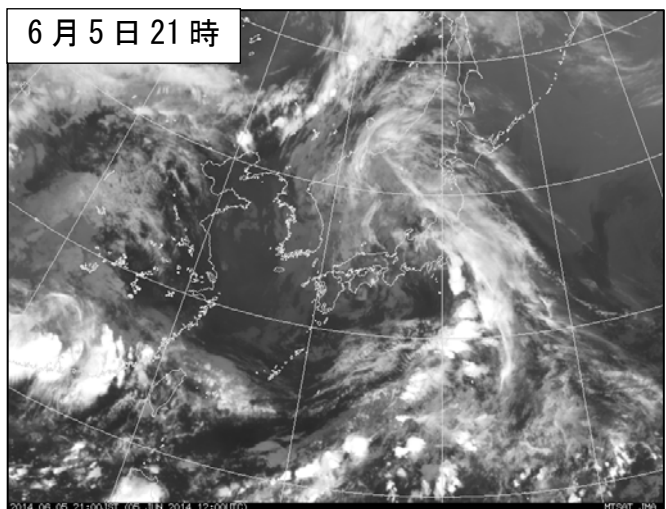
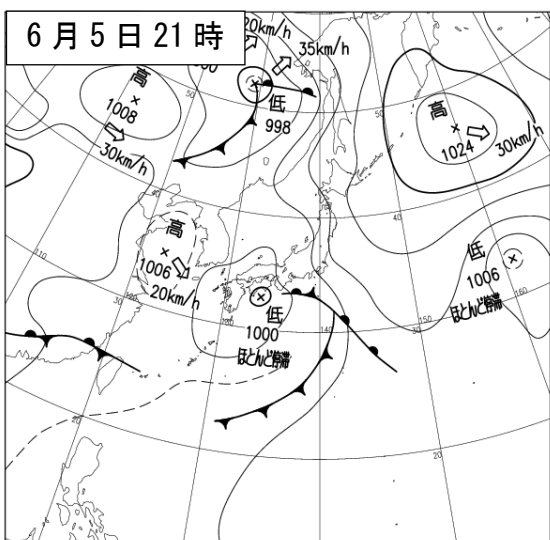
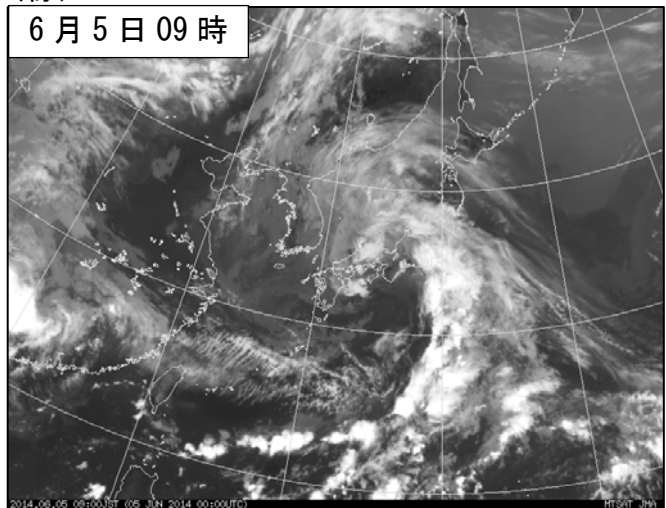
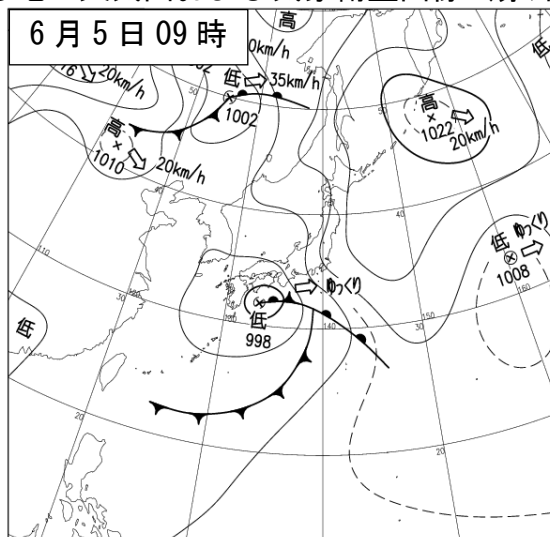
本資料は 6 月 11 日 09 時現在のものである。

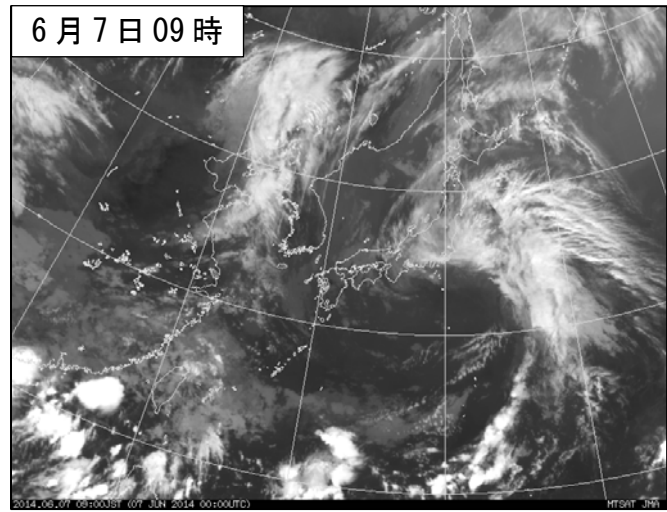
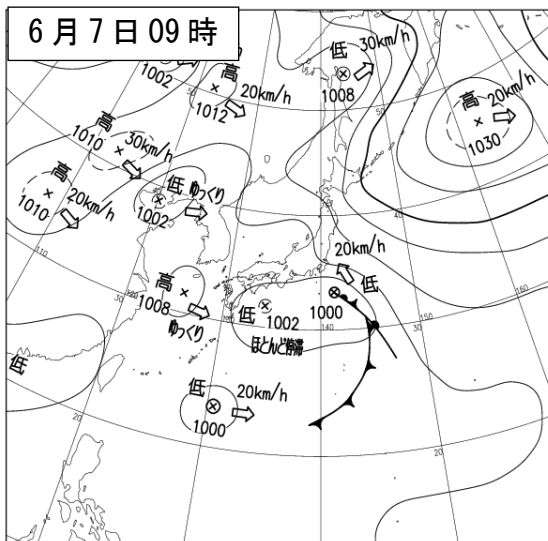
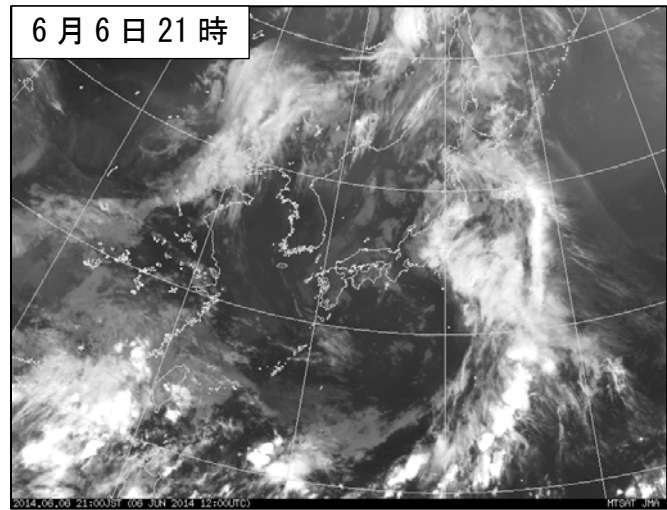
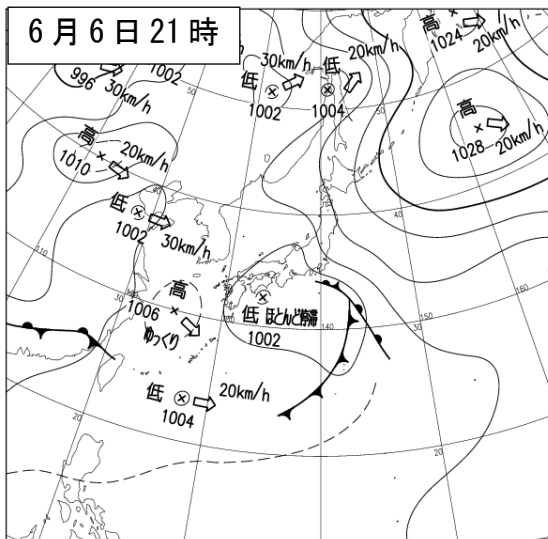
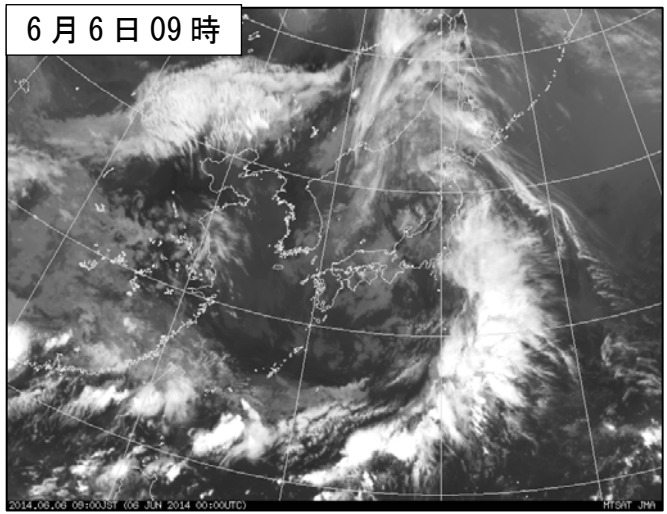
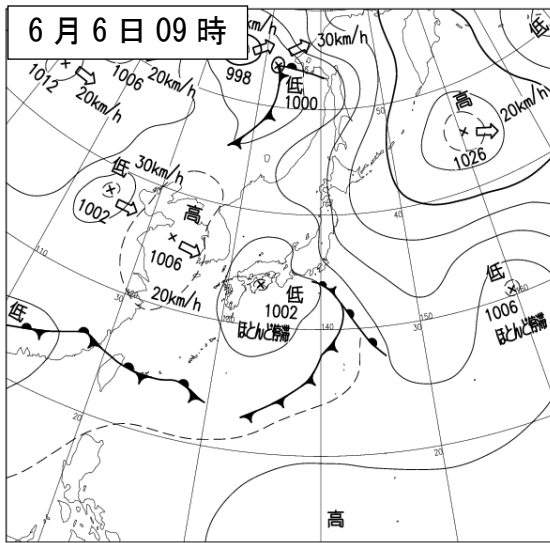
(2) 気象概況

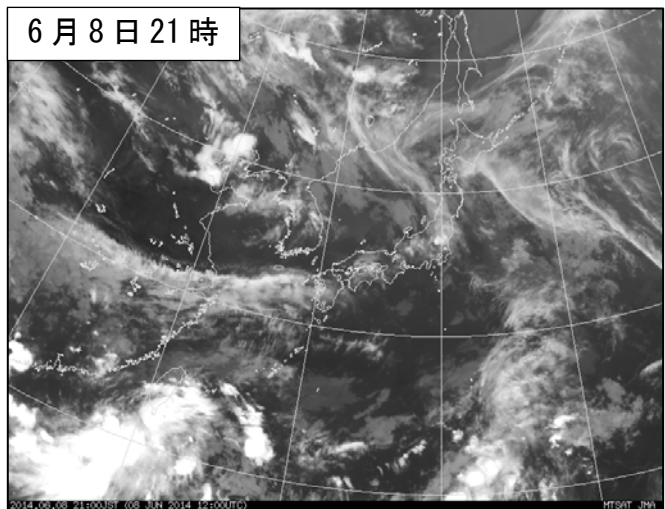
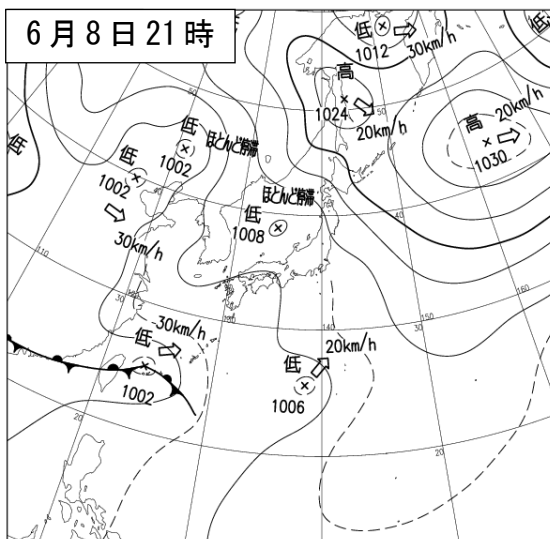
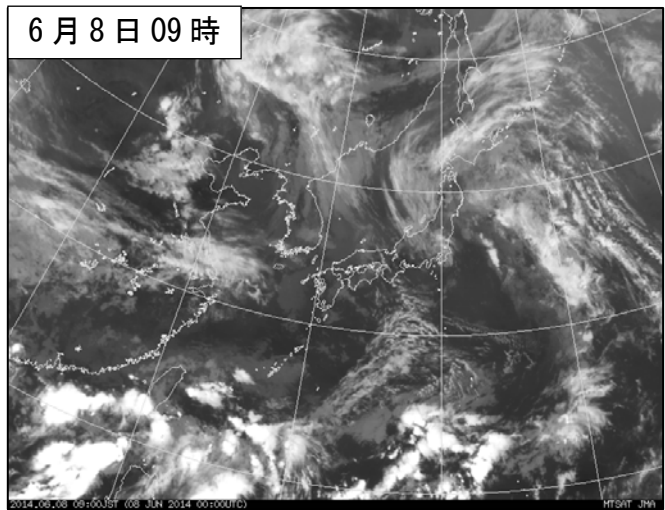
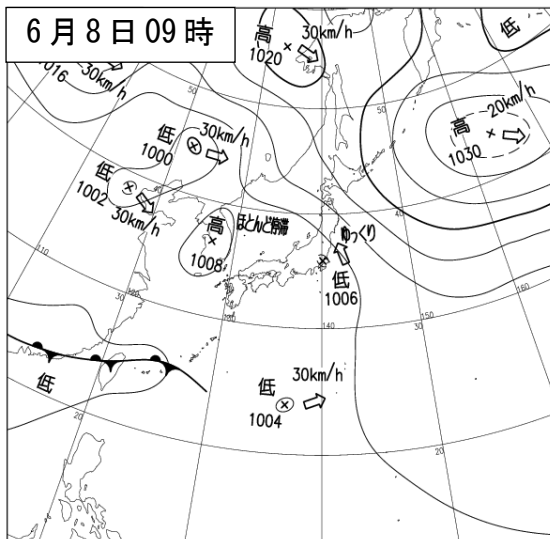
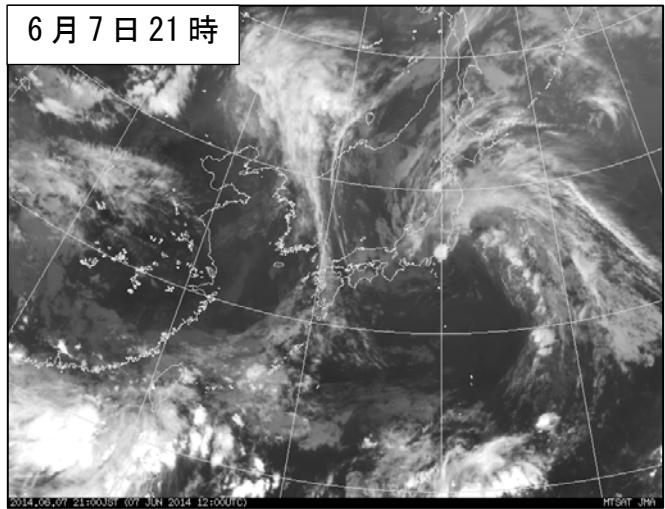
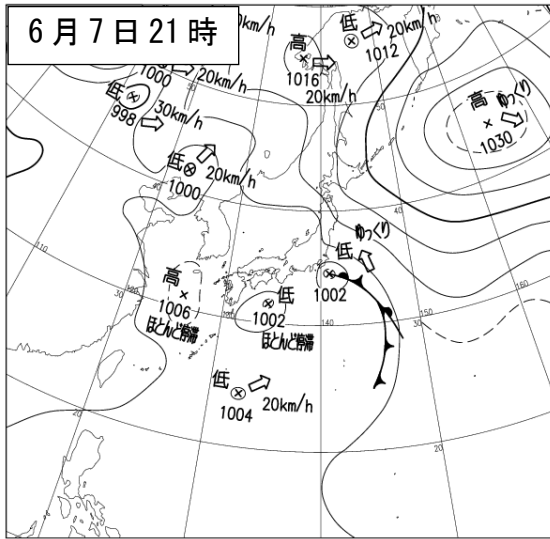
6 月 5 日から 8 日にかけて、東日本の南海上に前線や低気圧があり、南から暖かく湿った空気が流れ込んだ。このため、神奈川県では大気の状態が不安定となり、5 日の明け方から降り始めた雨が 6 日の昼頃から 7 日の朝にかけて強まり、所々で 1 時間に 20 ミリを超える降水量を観測した。

5 日 05 時から 8 日 19 時までの総降水量は、横浜 238.0 ミリ、小田原 212.5 ミリ、箱根 419.5 ミリなどとなっている。

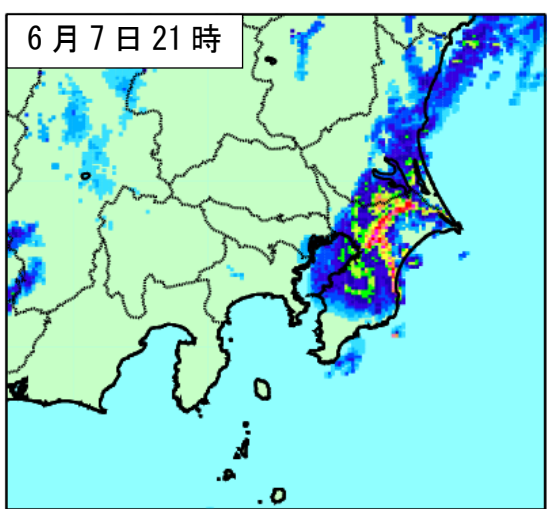
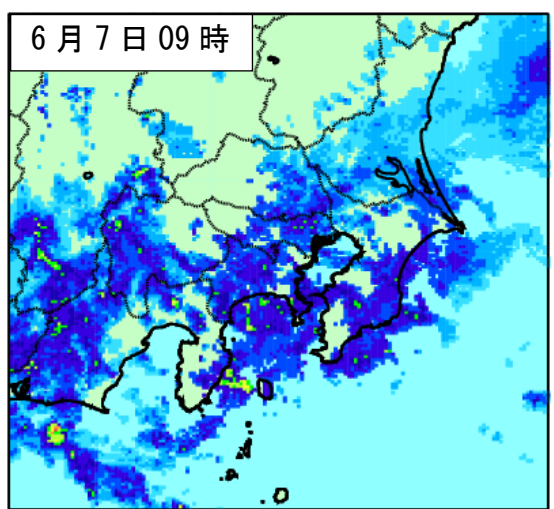
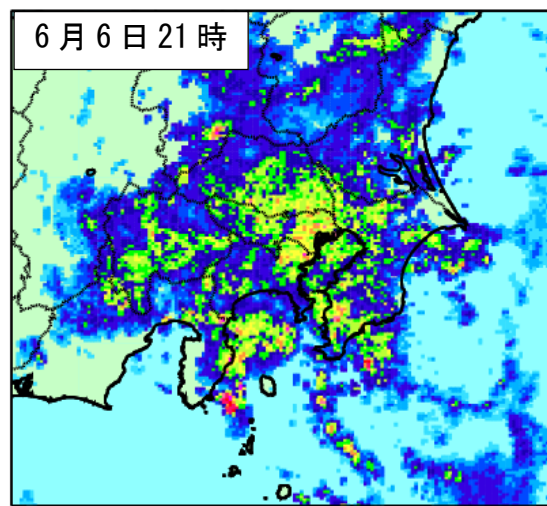
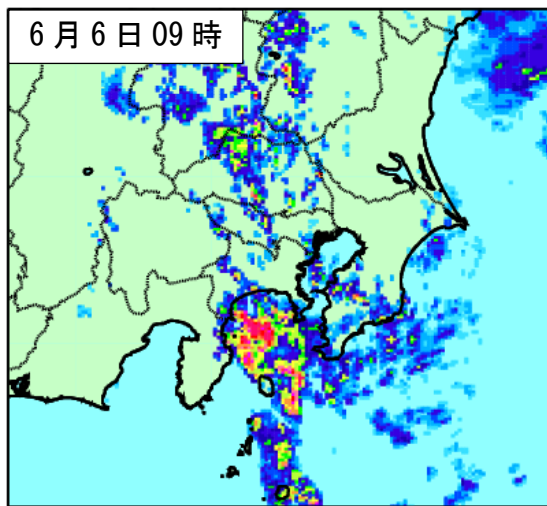
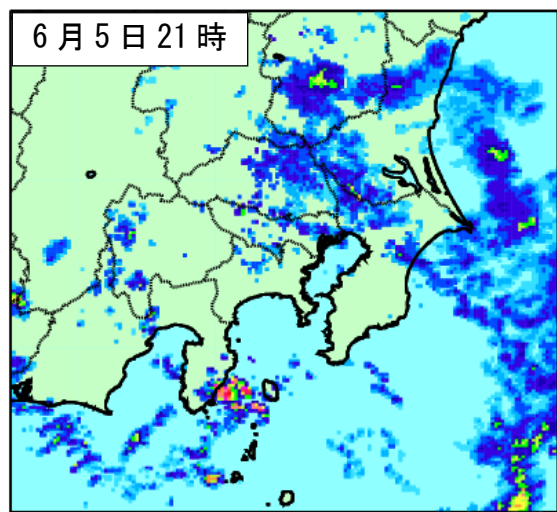
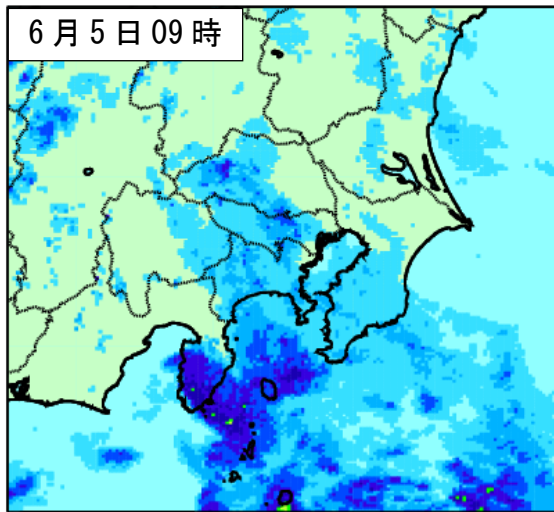
○地上天気図および気象衛星画像（赤外画像）

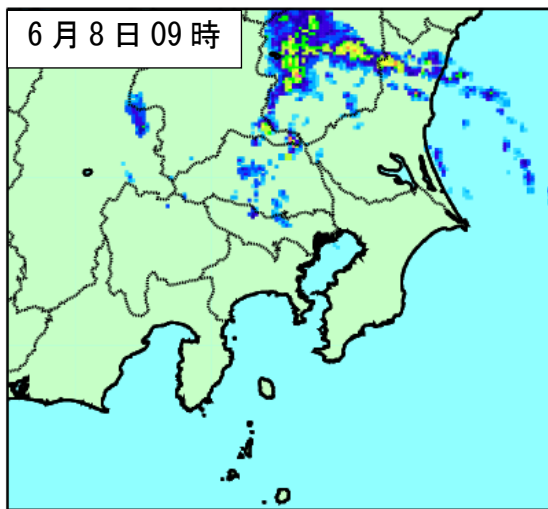




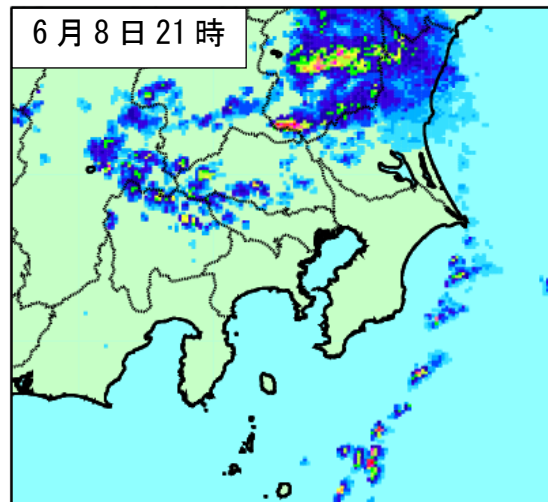


○気象レーダー画像

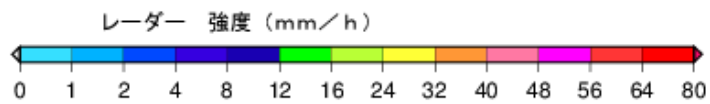




2014/06/08 09:00(JST)

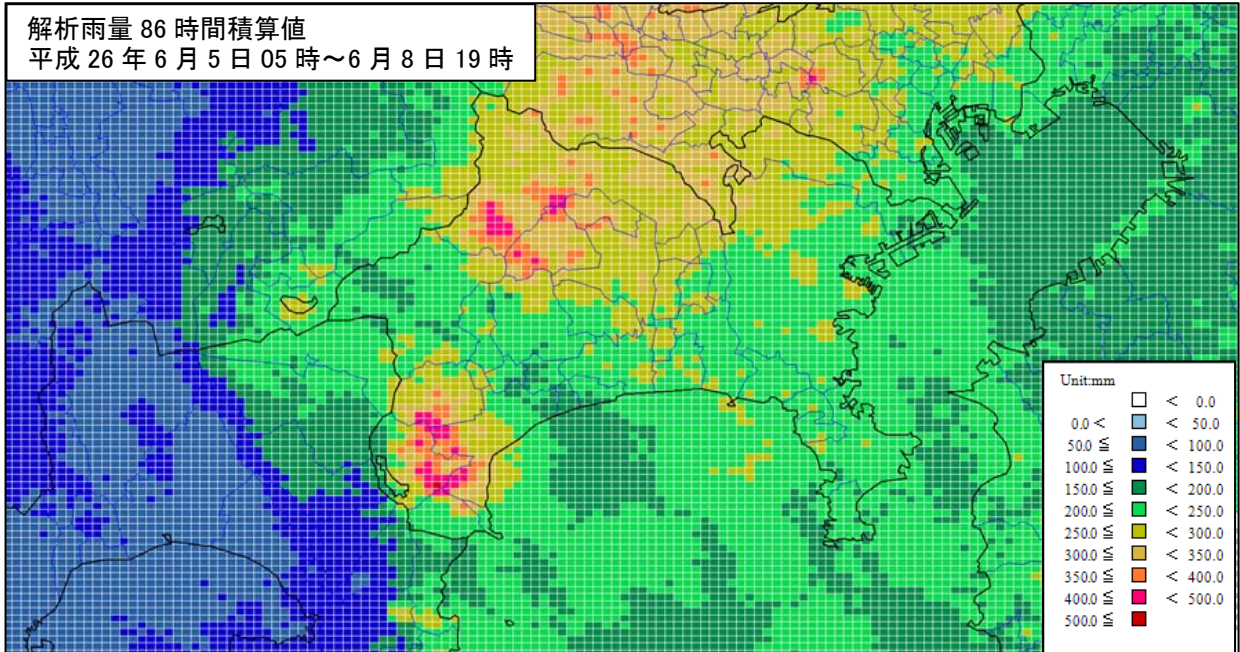


2014/06/08 21:00(JST)



2 降水の状況

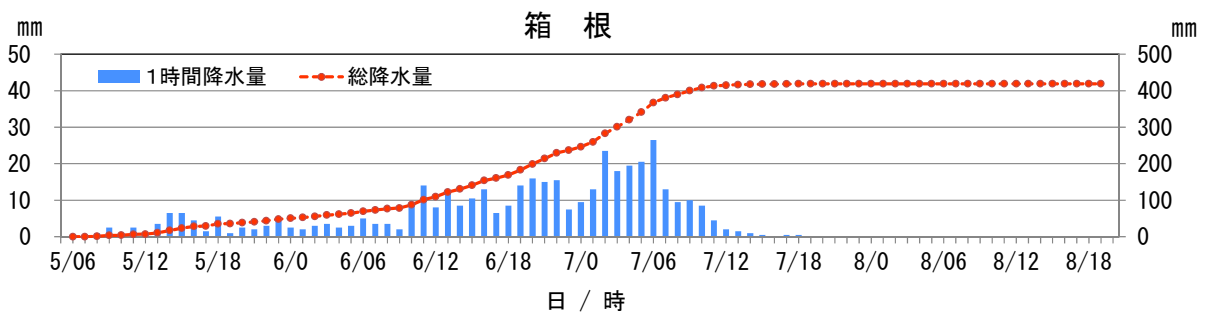
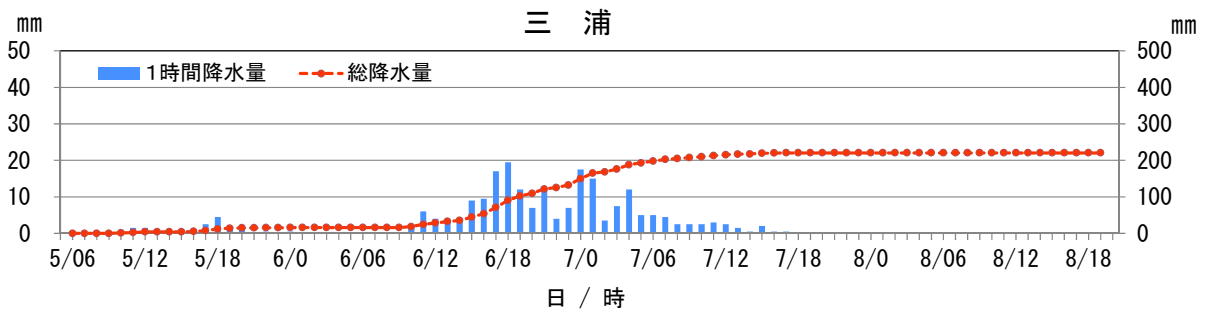
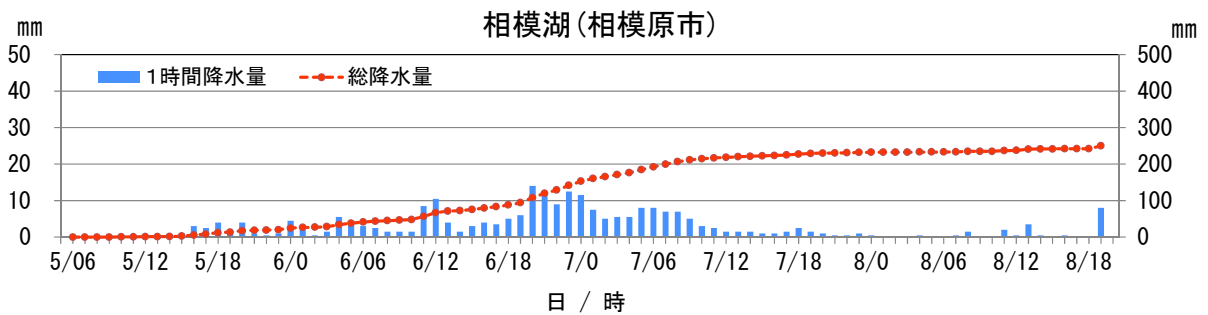
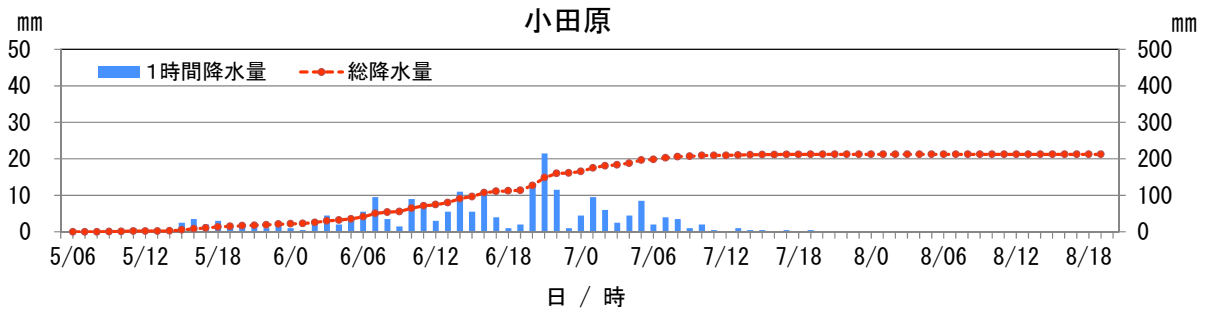
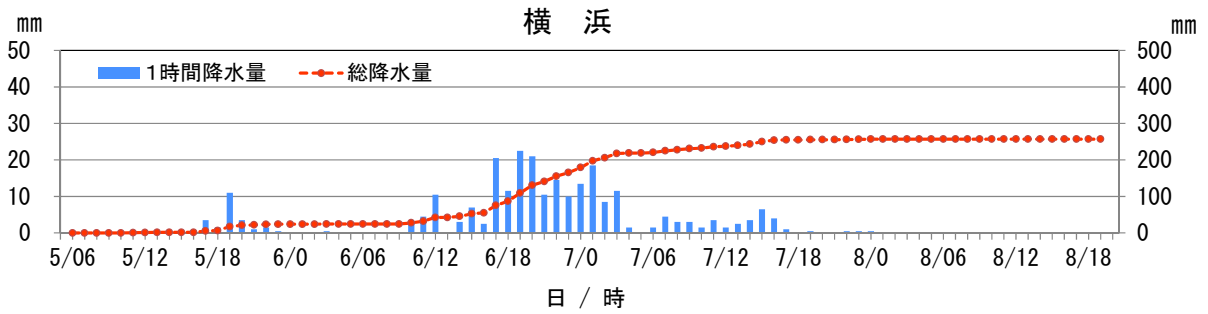
○解析雨量による降水量分布図*



※解析雨量とは、気象レーダーにより観測された雨の強さを、アメダス等の雨量計により観測された雨量を用いて、解析・補正したもの。

○降水量の推移（6月5日05時～6月8日19時）

※縦軸の目盛：左が1時間降水量、右が総降水量



○気象官署とアメダス観測所の降水量（6月5日05時～6月8日19時）

気象官署

官署名	6月5日 (05時～)	6月6日	6月7日	6月8日 (～19時)	合計
	(mm)	(mm)	(mm)	(mm)	(mm)
横浜	24.0	155.0	78.0	0.0	257.0

アメダス観測所

市町村名	アメダス 地点名	6月5日 (05時～)	6月6日	6月7日	6月8日 (～19時)	合計
		(mm)	(mm)	(mm)	(mm)	(mm)
相模原市(緑区)	相模湖	24.5	128.5	79.5	17.5	250.0
相模原市(中央区)	相模原中央	29.5	145.5	89.0	0.0	264.0
横浜市(港北区)	日吉	16.5	133.5	85.0	3.0	238.0
山北町	丹沢湖	11.5	120.5	49.5	0.0	181.5
海老名市	海老名	25.0	163.0	97.5	0.0	285.5
平塚市	平塚	17.5	104.0	83.0	0.0	204.5
藤沢市	辻堂	24.0	114.0	67.5	0.0	205.5
箱根町	箱根	51.0	196.0	172.5	0.0	419.5
小田原市	小田原	22.0	143.5	47.0	0.0	212.5
三浦市	三浦	16.0	134.0	70.5	0.0	220.5

○気象官署とアメダス観測所の最大1時間降水量（6月5日05時～6月8日19時）

気象官署

官署名	降水量(mm)	月日	時分
横浜	24.5	6月6日	19時09分

アメダス観測所

市町村名	アメダス 地点名	降水量(mm)	月日	時分
相模原市(緑区)	相模湖	16.5	6月6日	20時32分
相模原市(中央区)	相模原中央	22.5	6月7日	00時33分
横浜市(港北区)	日吉	21.0	6月6日	20時30分
山北町	丹沢湖	20.0	6月6日	21時25分
海老名市	海老名	24.0	6月6日	19時26分
平塚市	平塚	15.0	6月6日	20時07分
藤沢市	辻堂	13.5	6月6日	19時25分
箱根町	箱根	26.5	6月7日	06時03分
小田原市	小田原	24.5	6月6日	20時43分
三浦市	三浦	25.0	6月7日	00時27分

3 極値の更新状況

○6月の極値 気象官署

官署名	更新値		従来値		統計開始年
	月最大24時間降水量	更新月日	月最大24時間降水量	年月日	
横浜	206.5mm	6月6日	148.5mm	1985/6/30	1971年

アメダス観測所

市町村名	アメダス地点名	更新値		従来値		統計開始年
		日降水量	更新月日	日降水量	年月日	
横浜市(港北区)	日吉	133.5mm	6月6日	114	1985/6/30	1976年
海老名市	海老名	163.0mm	6月6日	152	1985/6/30	1976年
藤沢市	辻堂	114.0mm	6月6日	113	1997/6/20	1992年
三浦市	三浦	134.0mm	6月6日	121.0	2008/6/22	1976年

(注) 極値の統計は、統計期間 10 年以上の観測要素が対象

4 警報・注意報、気象情報の発表状況

○警報・注意報 (6月5日~6月10日発表)

●：発表 ▼：警報から注意報 ○：継続 解：解除
 浸：浸水害 土：土砂災害 土浸：土砂災害、浸水害

斜体字：発表

発表時刻	注警報名称	横 浜 市	川 崎 市	相 模 原 市	横 須 賀 市	平 塚 市	鎌 倉 市	藤 沢 市	小 田 原 市	茅 ヶ 崎 市	逗 子 市	三 浦 市	秦 野 市	厚 木 市	大 和 市	伊 勢 原 市	海 老 名 市	座 間 市	南 足 柄 市	綾 瀬 市	葉 山 町	寒 川 町	大 磯 町	二 宮 町	中 井 町	大 井 町	松 田 町	山 北 町	開 成 町	箱 根 町	真 鶴 町	湯 河 原 町	愛 川 町	清 川 村			
2014/6/5 10:36	大雨注意報	●	●	●	●	●	●	●	●	●	●	●	●	●	●	●	●	●	●	●	●	●	●	●	●	●	●	●	●	●	●	●	●	●	●		
	雷注意報	●	●	●	●	●	●	●	●	●	●	●	●	●	●	●	●	●	●	●	●	●	●	●	●	●	●	●	●	●	●	●	●	●	●		
	波浪注意報																																				
	洪水注意報																																				
2014/6/6 4:53	大雨注意報	解	解	解	解	解	解	解	解	解	解	解	解	解	解	解	解	解	解	解	解	解	解	解	解	解	解	解	解	解	解	解	解	解	解		
	雷注意報	解	解	解	解	解	解	解	解	解	解	解	解	解	解	解	解	解	解	解	解	解	解	解	解	解	解	解	解	解	解	解	解	解	解		
	波浪注意報				○	○	○	○	○	○	○	○	○	○	○	○	○	○	○	○	○	○	○	○	○	○	○	○	○	○	○	○	○	○	○	○	
	洪水注意報	解	解	解	解	解	解	解	解	解	解	解	解	解	解	解	解	解	解	解	解	解	解	解	解	解	解	解	解	解	解	解	解	解	解	解	
2014/6/6 9:22	大雨注意報		●	●	●	●	●	●	●	●	●	●	●	●	●	●	●	●	●	●	●	●	●	●	●	●	●	●	●	●	●	●	●	●	●	●	
	雷注意報	●	●	●	●	●	●	●	●	●	●	●	●	●	●	●	●	●	●	●	●	●	●	●	●	●	●	●	●	●	●	●	●	●	●	●	
	波浪注意報			解	解	解	解	解	解	解	解	解	解	解	解	解	解	解	解	解	解	解	解	解	解	解	解	解	解	解	解	解	解	解	解	解	
	洪水注意報			●	●	●	●	●	●	●	●	●	●	●	●	●	●	●	●	●	●	●	●	●	●	●	●	●	●	●	●	●	●	●	●	●	●
2014/6/6 12:11	大雨注意報																																				
	雷注意報	○	○	○	○	○	○	○	○	○	○	○	○	○	○	○	○	○	○	○	○	○	○	○	○	○	○	○	○	○	○	○	○	○	○	○	
	強風注意報	●	●	●	●	●	●	●	●	●	●	●	●	●	●	●	●	●	●	●	●	●	●	●	●	●	●	●	●	●	●	●	●	●	●	●	
	洪水注意報			○	○	○	○	○	○	○	○	○	○	○	○	○	○	○	○	○	○	○	○	○	○	○	○	○	○	○	○	○	○	○	○	○	○
2014/6/6 13:12	大雨注意報	●	●	○	●	○	●	○	●	○	●	○	●	○	●	○	●	○	●	○	●	○	●	○	●	○	●	○	●	○	●	○	●	○	●	○	
	雷注意報	○	○	○	○	○	○	○	○	○	○	○	○	○	○	○	○	○	○	○	○	○	○	○	○	○	○	○	○	○	○	○	○	○	○	○	
	強風注意報	○	○	○	○	○	○	○	○	○	○	○	○	○	○	○	○	○	○	○	○	○	○	○	○	○	○	○	○	○	○	○	○	○	○	○	○
	洪水注意報			○																																	
2014/6/6 14:06	大雨警報																																				
	大雨注意報	○	○	○	○	○	○	○	○	○	○	○	○	○	○	○	○	○	○	○	○	○	○	○	○	○	○	○	○	○	○	○	○	○	○	○	
	雷注意報	○	○	○	○	○	○	○	○	○	○	○	○	○	○	○	○	○	○	○	○	○	○	○	○	○	○	○	○	○	○	○	○	○	○	○	○
	強風注意報	○	○	○	○	○	○	○	○	○	○	○	○	○	○	○	○	○	○	○	○	○	○	○	○	○	○	○	○	○	○	○	○	○	○	○	○
2014/6/6 17:06	洪水注意報	●	●	○	○	○	○	○	○	○	○	○	○	○	○	○	○	○	○	○	○	○	○	○	○	○	○	○	○	○	○	○	○	○	○	○	
	大雨警報	土	土							土																											
	大雨注意報																																				
	雷注意報	○	○	○	○	○	○	○	○	○	○	○	○	○	○	○	○	○	○	○	○	○	○	○	○	○	○	○	○	○	○	○	○	○	○	○	○

●：発表 ▼：警報から注意報 ○：継続 解：解除
 浸：浸水害 土：土砂災害 土浸：土砂災害、浸水害

斜体字：発表

発表時刻	注警報名称	横 浜市	川 崎市	相 模 原市	横 須 賀市	平 塚市	鎌 倉市	藤 沢市	小 田 原市	茅 ヶ 崎市	逗 子市	三 浦市	秦 野市	厚 木市	大 和市	伊 勢 原市	海 老 名市	座 間市	南 足 柄市	綾 瀬市	葉 山町	寒 川町	大 磯町	中 井町	大 井町	松 田町	山 北町	開 成町	箱 根町	真 鶴町	湯 河 原町	愛 川町	清 川村		
2014/6/6 18:15	大雨警報	土	土	土	土	土	土	土	土	土	土	土	土	土	土	土	土	土	土	土	土	土	土	土	土	土	土	土	土	土	土	土	土	土	
	洪水警報	●																																	
	大雨注意報																																		
	雷注意報																																		
	強風注意報																																		
2014/6/6 20:21	大雨警報	土	土	土	土	土	土	土	土	土	土	土	土	土	土	土	土	土	土	土	土	土	土	土	土	土	土	土	土	土	土	土	土	土	
	洪水警報	○	●				●						●					●	●																
	大雨注意報																																		
	雷注意報																																		
	強風注意報																																		
2014/6/6 22:37	大雨警報	土	土	土	土	土	土	土	土	土	土	土	土	土	土	土	土	土	土	土	土	土	土	土	土	土	土	土	土	土	土	土	土	土	
	洪水警報	○	○				○						○						○	○															
	大雨注意報																																		
	雷注意報																																		
	強風注意報																																		
2014/6/7 6:34	大雨警報	土	土	土	土	土	土	土	土	土	土	土	土	土	土	土	土	土	土	土	土	土	土	土	土	土	土	土	土	土	土	土	土	土	
	洪水警報	○																					解												
	雷注意報	解	解	解	解	解	解	解	解	解	解	解	解	解	解	解	解	解	解	解	解	解	解	解	解	解	解	解	解	解	解	解	解	解	
	強風注意報	○	○																					○											
	洪水注意報	○		▼	解	解	解	▼	解	解			▼	○	解	解	解	解	解	▼				○											
2014/6/7 10:54	大雨警報	土	土	土	土	土	土	土	土	土	土	土	土	土	土	土	土	土	土	土	土	土	土	土	土	土	土	土	土	土	土	土	土	土	
	強風注意報	○																																	
	洪水注意報	▼	解	○				○	解				解	解	解				解				解	解	解	解	解	解	解	解	解	解	解	○	
2014/6/7 15:22	大雨警報	土	土	土	土	土	土	土	土	土	土	土	土	土	土	土	土	土	土	土	土	土	土	土	土	土	土	土	土	土	土	土	土	土	
	強風注意報	○																																	
	洪水注意報	○		解				解																											解
2014/6/8 5:08	大雨警報	土	土																																
	大雨注意報			▼	▼	▼	▼	▼	▼	▼	▼	▼	▼	▼	▼	▼	▼	▼	▼	▼	▼	▼	▼	▼	▼	▼	▼	▼	▼	▼	▼	▼	▼	▼	▼
	雷注意報	●	●	●	●	●	●	●	●	●	●	●	●	●	●	●	●	●	●	●	●	●	●	●	●	●	●	●	●	●	●	●	●	●	●
	強風注意報	解	解	解	解	解	解	解	解	解	解	解	解	解	解	解	解	解	解	解	解	解	解	解	解	解	解	解	解	解	解	解	解	解	
	洪水注意報	解																																	
2014/6/8 9:18	大雨注意報	▼	▼	○	○	○	○	○	○	○	○	○	○	○	○	○	○	○	○	○	○	○	○	○	○	○	○	○	○	○	○	○	○	○	
	雷注意報	○	○	○	○	○	○	○	○	○	○	○	○	○	○	○	○	○	○	○	○	○	○	○	○	○	○	○	○	○	○	○	○	○	○
2014/6/8 21:16	大雨注意報	解	解	解	解	解	解	解	解	解	解	解	解	解	解	解	解	解	解	解	解	解	解	解	解	解	解	解	解	解	解	解	解	解	
	雷注意報	解	解	解	解	解	解	解	解	解	解	解	解	解	解	解	解	解	解	解	解	解	解	解	解	解	解	解	解	解	解	解	解	解	解
2014/6/9 4:51	雷注意報	●	●	●	●	●	●	●	●	●	●	●	●	●	●	●	●	●	●	●	●	●	●	●	●	●	●	●	●	●	●	●	●	●	●
2014/6/9 15:42	大雨注意報		●											●	●	●	●	●																●	●
	雷注意報	○	○																																
	洪水注意報		●											●	●	●	●	●																●	●
2014/6/9 18:26	大雨注意報	●	●																																
	雷注意報	○	○																																
	洪水注意報	●	●	○											●																				
2014/6/9 21:07	大雨警報	土	土																																
	大雨注意報		解											解	解	解	解	解															解	解	
	雷注意報	○	○																																
2014/6/9 23:43	大雨警報	土	土																																
	雷注意報	○	○																																
	洪水注意報	解	解											解	解	解	解	解																	
2014/6/10 0:43	大雨警報	土	土																																
	洪水警報	●	●																																
	雷注意報	○	○																																
2014/6/10 3:46	大雨警報	土	土																																
	洪水警報	解	解																																
	雷注意報	○	○																																
2014/6/10 5:20	大雨警報	解	解																																
	雷注意報	○	○																																
2014/6/10 23:18	雷注意報	解	解	解	解	解	解	解	解	解	解	解	解	解	解	解	解	解	解	解	解	解	解	解	解	解	解	解	解	解	解	解	解	解	

○気象情報（6月4日～6月8日発表）

発表日時		情報の名称、番号
平成26年6月4日	16時58分	大雨と雷に関する神奈川県気象情報 第1号
平成26年6月5日	5時39分	大雨と雷に関する神奈川県気象情報 第2号
	17時30分	大雨と雷に関する神奈川県気象情報 第3号
平成26年6月6日	5時24分	大雨と雷に関する神奈川県気象情報 第4号
	11時45分	大雨と雷に関する神奈川県気象情報 第5号
	17時02分	大雨と雷に関する神奈川県気象情報 第6号
平成26年6月7日	6時56分	大雨に関する神奈川県気象情報 第7号
	11時24分	大雨に関する神奈川県気象情報 第8号
	18時02分	大雨に関する神奈川県気象情報 第9号
平成26年6月8日	5時49分	大雨に関する神奈川県気象情報 第10号
	12時00分	大雨に関する神奈川県気象情報 第11号

5 土砂災害警戒情報の発表状況

○土砂災害警戒情報（神奈川県と共同発表）

発表日時		情報の名称、番号	警戒対象地域	警戒解除地域
平成26年6月6日	23時30分	神奈川県土砂災害警戒情報 第1号	横須賀市、葉山町	
平成26年6月7日	0時45分	神奈川県土砂災害警戒情報 第2号	横須賀市、葉山町、 三浦市、 横浜市南部、横浜市北部、鎌倉市、逗子市	
	4時30分	神奈川県土砂災害警戒情報 第3号		横須賀市、葉山町、三浦市、横浜市南部、横浜市北部、鎌倉市、逗子市
	6時55分	神奈川県土砂災害警戒情報 第1号	箱根町	
	11時20分	神奈川県土砂災害警戒情報 第2号		箱根町

※赤字は新たに警戒対象となった市町村

6 被害等の状況

●人的被害

なし

●住家被害

一部損壊 1件(横浜市)

床下浸水 4件(松田町1、中井町3)

●がけ崩れ

19箇所(横浜市10、横須賀市1、川崎市1、葉山町2、鎌倉市1、湯河原町2、相模原市2)

●その他被害

・擁壁の一部破損 1件(横浜市)

・擁壁の崩落及び土砂流出 1件(横浜市)

・道路冠水 1件(横浜市)

・土砂流出等による道路通行止め 6件(横浜市)

・盛土の土砂流出 1件(横浜市)

など

(神奈川県安全防災局 平成26年6月8日10時とりまとめ)