

平成 28 年 4 月 17 日に急速に発達した 低気圧に関する神奈川県気象速報

目 次

- 1 概要
- 2 風の状況
- 3 極値の更新状況
- 4 波の状況
- 5 警報・注意報、気象情報の発表状況
- 6 被害等の状況

平成 28 年 4 月 18 日
横 浜 地 方 気 象 台

注：この資料は、4月18日09時現在の資料をもとにまとめたものです。掲載資料については事後の調査で修正される場合があります。

1 概要

(1) 資料作成の目的

4月17日に急速に発達しながら日本海を通過した低気圧の影響により神奈川県内では、17日明け方から夕方にかけて強い風となった。

この強風の影響により、県内の広い範囲で歩行者の転倒など多数の負傷者があった。また、鉄道の運転見合わせ等の交通障害などが発生した。

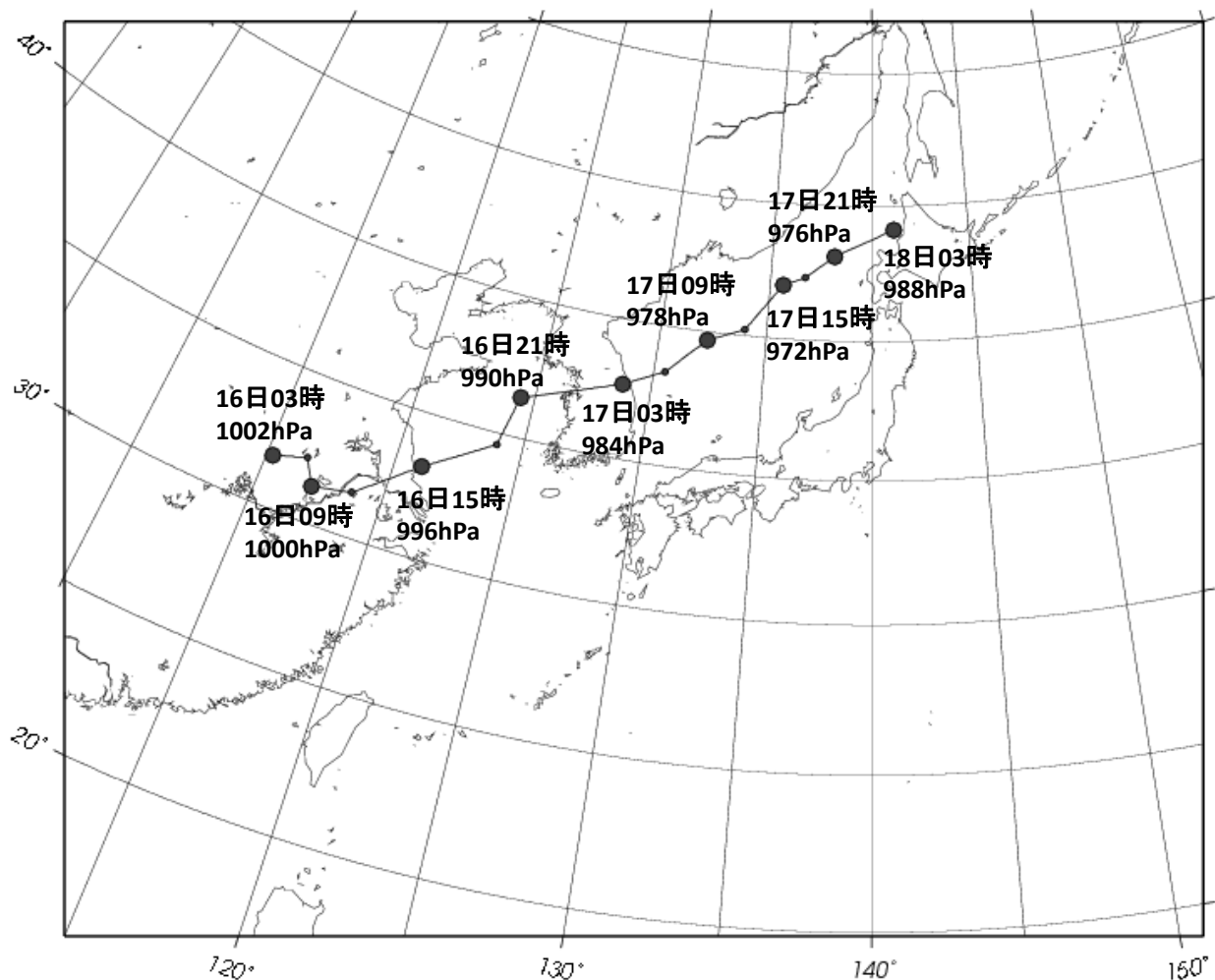
このときの気象状況を取りまとめる目的で本資料を作成した。

なお、本資料は4月18日09時現在のものである。

(2) 気象概況

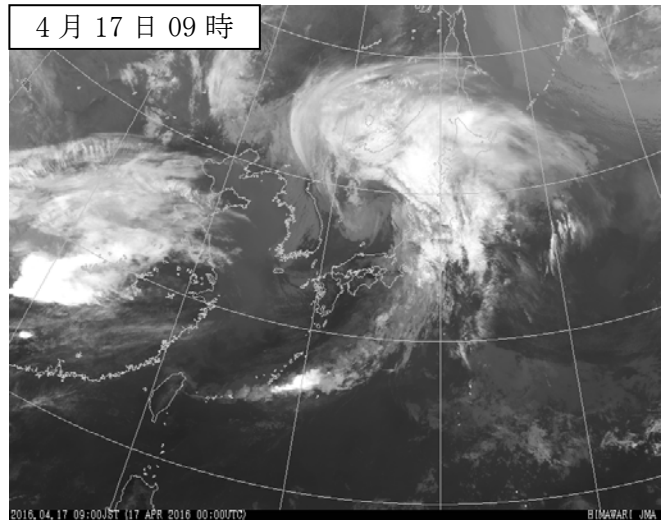
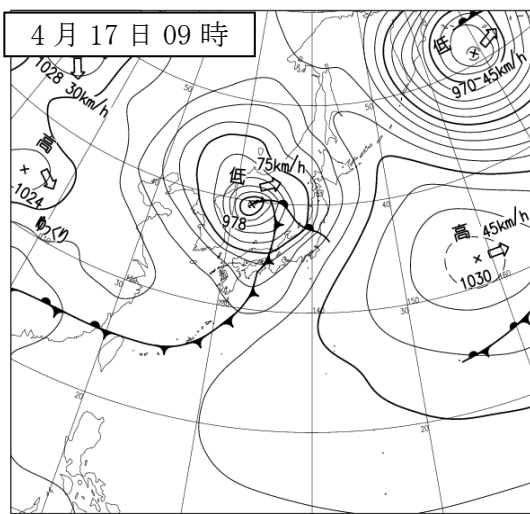
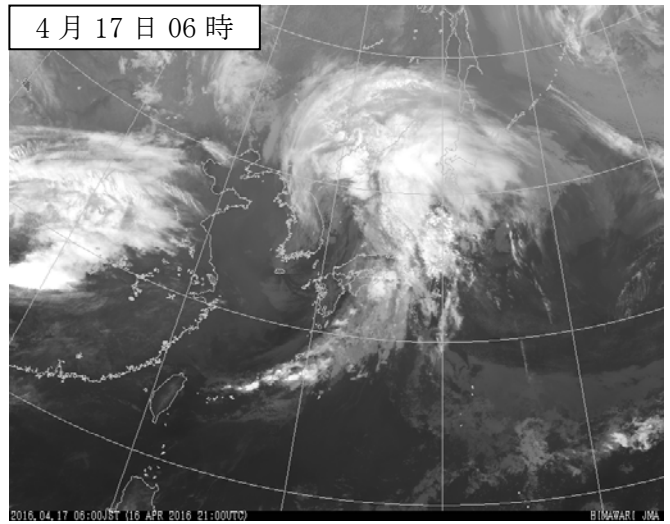
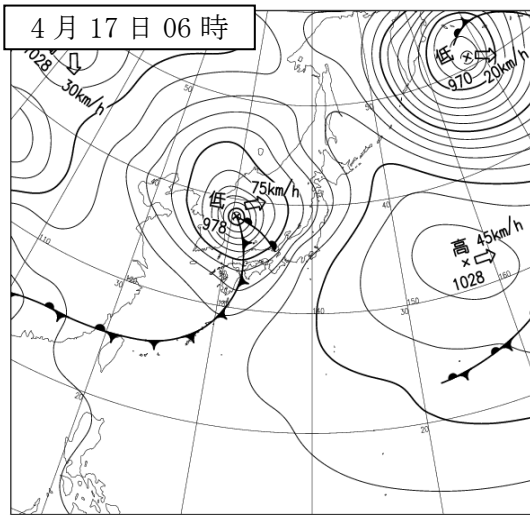
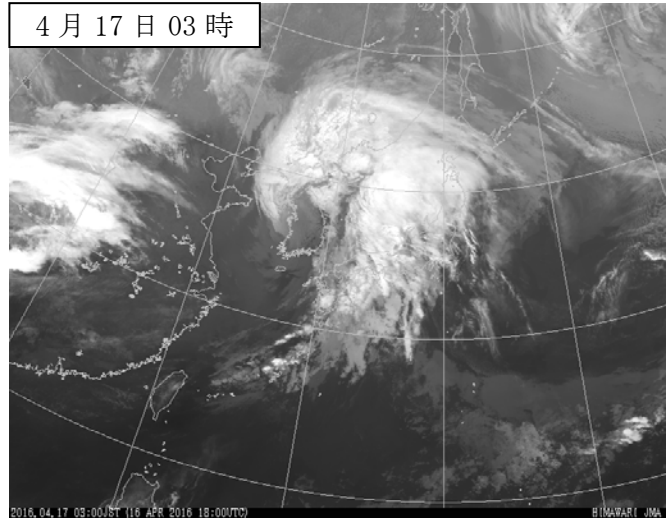
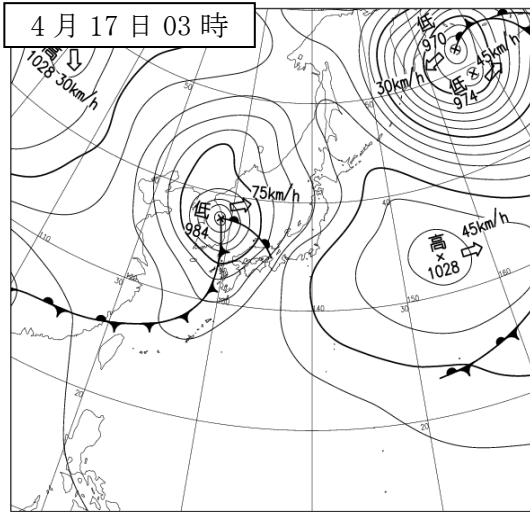
4月16日03時、華中で前線上に発生した低気圧は、発達しながら北東に進み、17日未明には朝鮮半島に達した。その後、低気圧は発達しながら日本海を北東に進んだ。低気圧の中心気圧は、17日03時には984hPa、17日15時には972hPaと急速な発達を示した。

東海地方、北陸地方及び関東甲信地方では、17日朝から夜のはじめ頃にかけて南よりの風が強まった。神奈川県内では、17日明け方から夕方にかけて強い風となった。また、海上ではうねりを伴いしけとなった。

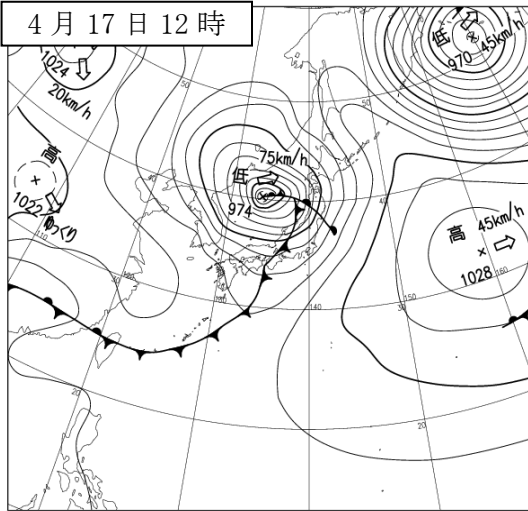


低気圧の経路図（日時、中心気圧）

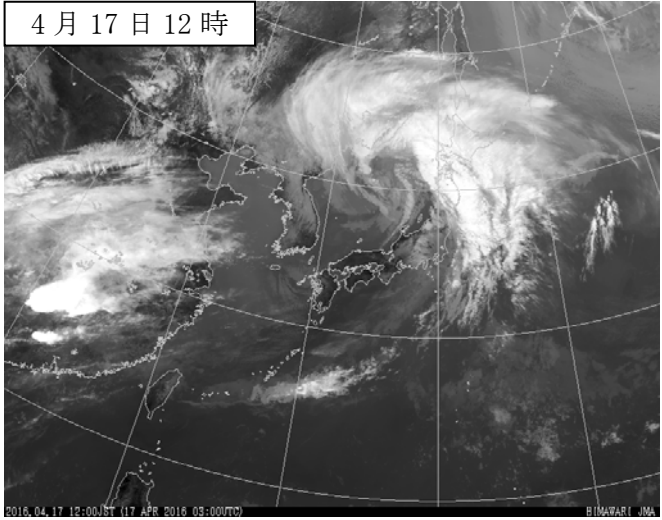
○地上天気図および気象衛星画像（赤外画像）



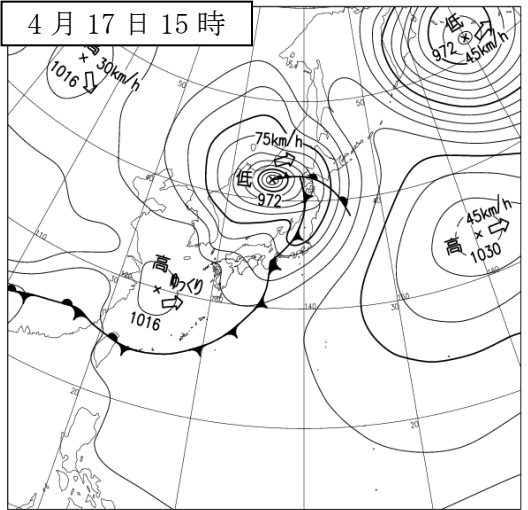
4月17日12時



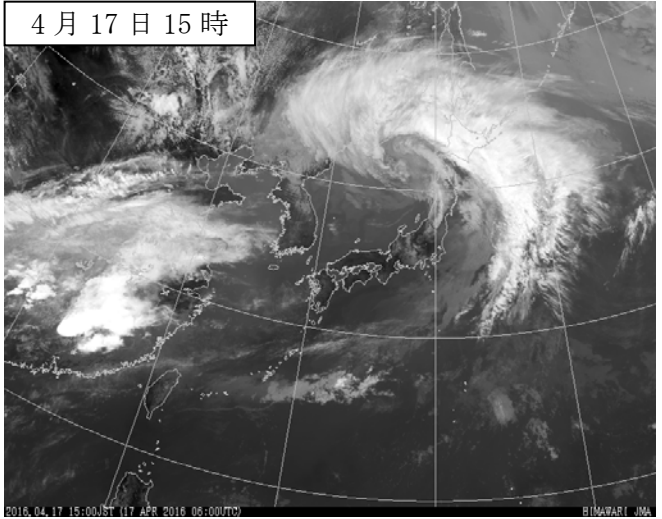
4月17日12時



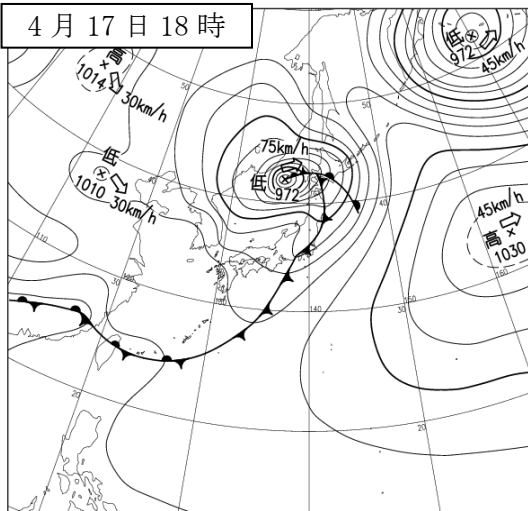
4月17日15時



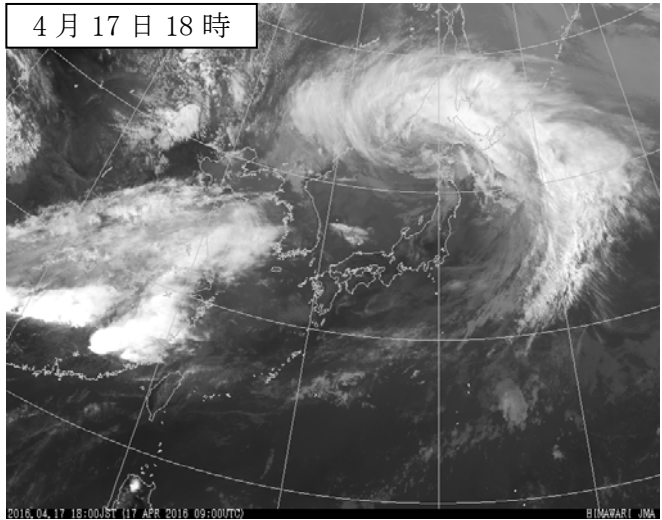
4月17日15時

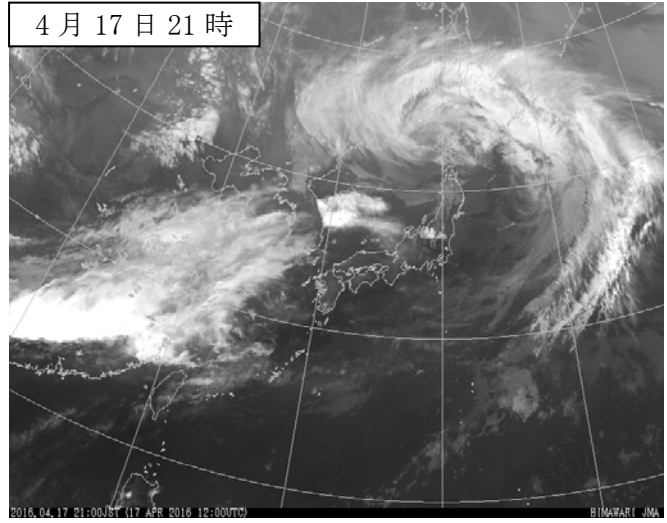
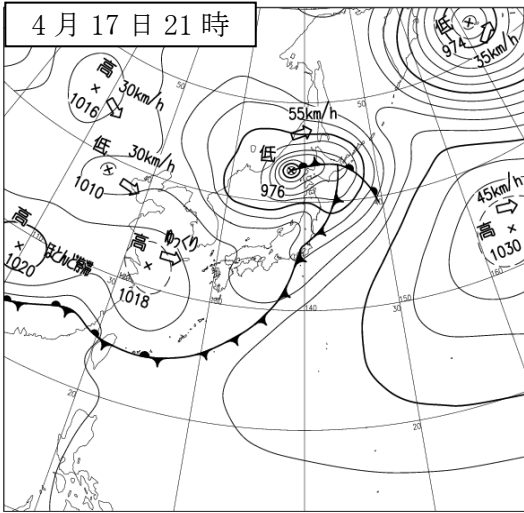


4月17日18時

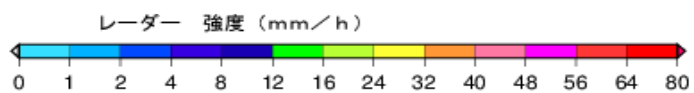
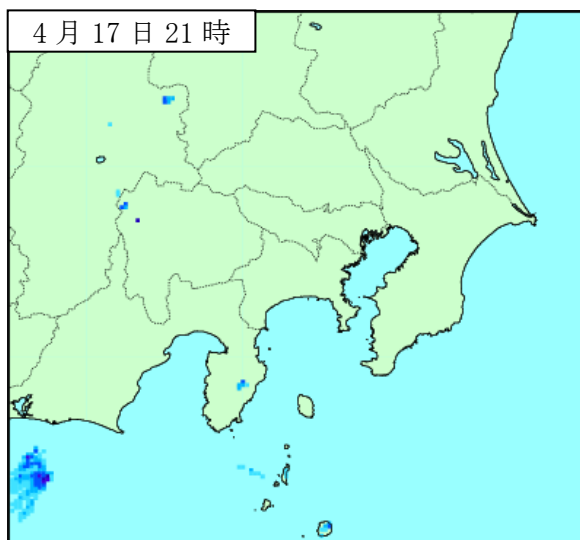
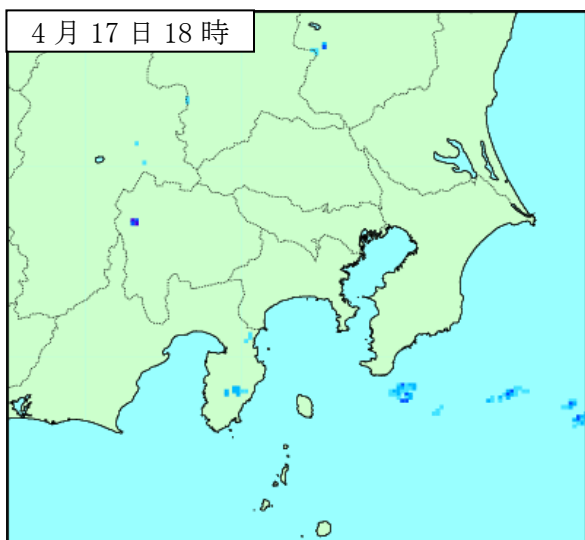
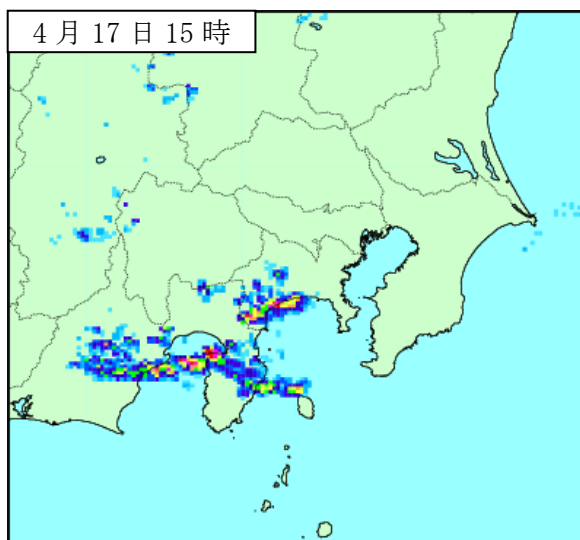
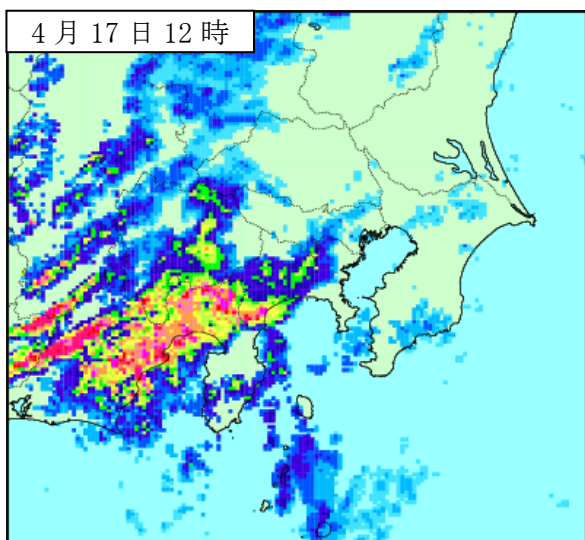
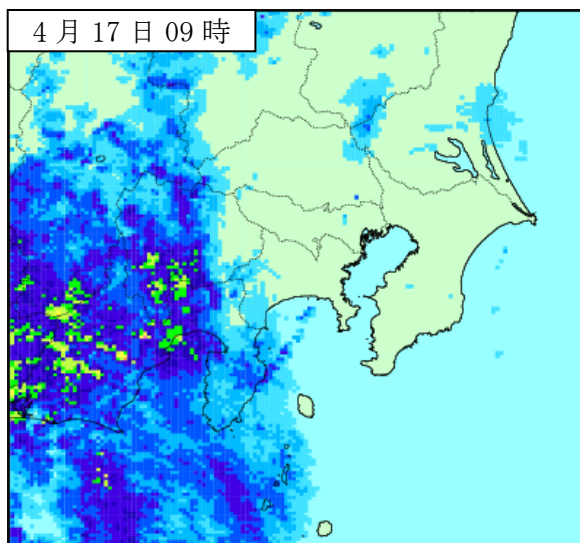
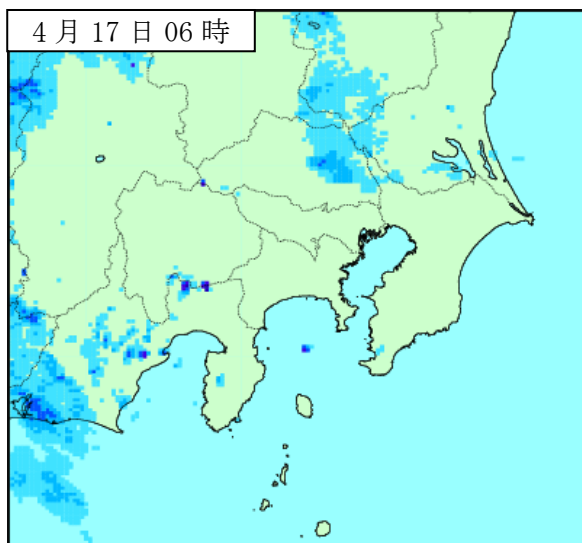


4月17日18時





○気象レーダー画像



2 風の状況

急速に発達しながら日本海を通過した低気圧の影響により、神奈川県では17日明け方から夕方にかけて風が強まり、横浜で29.5m/sの最大瞬間風速を観測した。

○気象官署とアメダス観測所の最大風速(4月17日00時～4月17日24時)

気象官署

官署名	風向 (16方位)	風速 (m/s)	月日	時分
横浜	南西	16.4	4月17日	13時50分

アメダス観測所

市町村名	アメダス 地点名	風向 (16方位)	風速 (m/s)	月日	時分
海老名市	海老名	南南西	10.5	4月17日	14時28分
藤沢市	辻堂	南南西	20.6	4月17日	13時52分
小田原市	小田原	西南西	10.5	4月17日	17時05分
三浦市	三浦	南南西	17.4	4月17日	14時46分

○気象官署とアメダス観測所の最大瞬間風速(4月17日00時～4月17日24時)

気象官署

官署名	風向 (16方位)	風速 (m/s)	月日	時分
横浜	南南西	29.5	4月17日	13時42分

アメダス観測所

市町村名	アメダス 地点名	風向 (16方位)	風速 (m/s)	月日	時分
海老名市	海老名	南南西	22.1	4月17日	14時26分
藤沢市	辻堂	南	27.9	4月17日	13時22分
小田原市	小田原	西南西	20.1	4月17日	16時56分
三浦市	三浦	南南西	28.3	4月17日	14時18分

3 極値の更新状況

○4月の極値

アメダス観測所

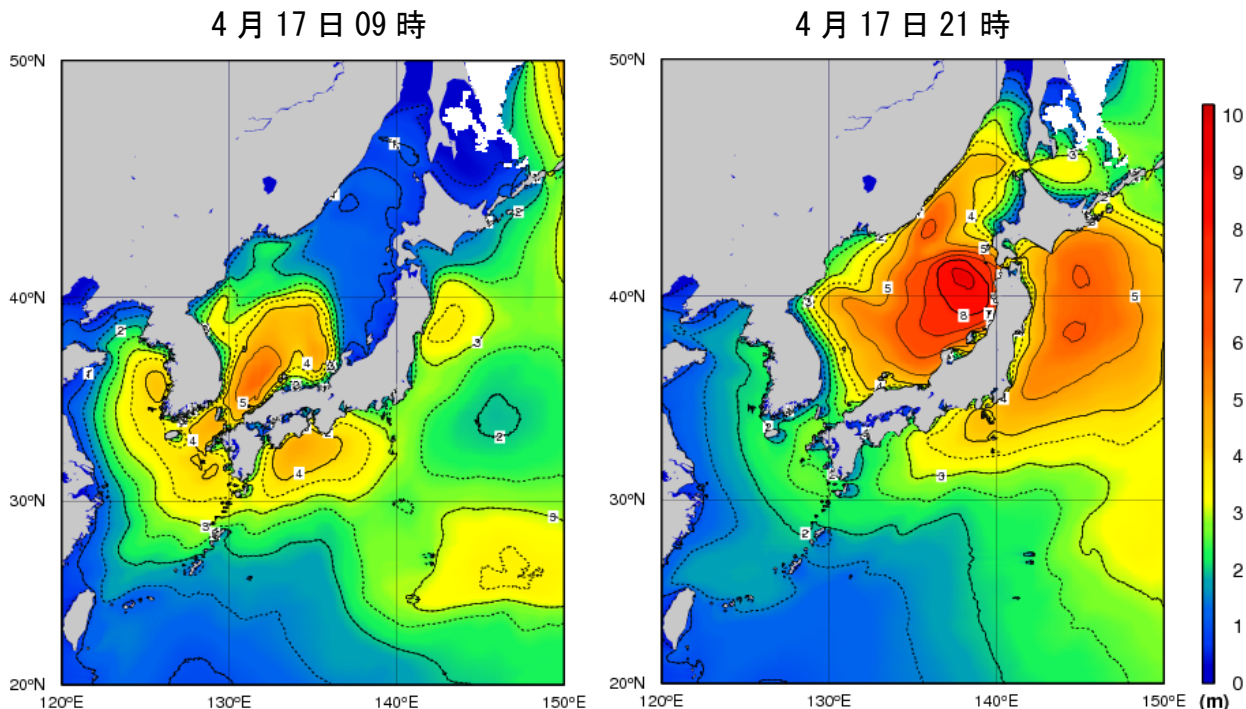
市町村名	アメダス 地点名	更新値		従来値		統計 開始年
		日最大 風向・風速	更新月日	日最大 風向・風速	年月日	
藤沢市	辻堂	南南西 20.6m/s	4月17日	南南西 19.3m/s	2012/4/3	1992年
三浦市	三浦	南南西 17.4m/s	4月17日	南南西 16.7m/s	2012/4/3	1978年

(注) 極値の統計は、統計期間10年以上の観測要素が対象

4 波の状況

発達した低気圧の影響により、海上では17日、うねりを伴いしけとなった。

○沿岸波浪図



[利用上の注意]

図は波の高さを有義波高で示しています。

[有義波高について]

実際の海面には高い波も低い波も含まれており、このような状態をよりよく代表するために、目視での観測に近いとされる「有義波高」が用いられています。波高（波の高さ）と言った場合は、一般に有義波高を指します。

ただしその利用に当たっては、有義波高よりも高い波を含み得ることに注意が必要です。例えば、100個の波を観測した中には有義波高の約1.6倍の最大波が、同じく1000個の波の中には約2倍の高さの最大波が含まれるといわれています。詳しいことは、気象庁ホームページ中の次のページをご覧ください。

<http://www.data.jma.go.jp/kaiyou/db/wave/comment/elmknw1.html>

5 警報・注意報、気象情報の発表状況

4月16日16時～4月18日05時

○警報・注意報

●：発表 ▼：警報から注意報 ○：継続 解：解除
 浸：浸水害 土：土砂災害 土浸：土砂災害、浸水害

斜体字：発表

発表時刻	注警報名称	横 浜 市	川 崎 市	相 模 原 市	横 須 賀 市	平 塚 市	鎌 倉 市	藤 沢 市	小 田 原 市	茅 ヶ 崎 市	逗 子 市	三 浦 市	秦 野 市	厚 木 市	大 和 市	伊 勢 原 市	海 老 名 市	座 間 市	南 足 柄 市	綾 瀬 市	葉 山 町	寒 川 町	大 磯 町	二 宮 町	中 井 町	大 井 町	松 田 町	山 北 町	開 成 町	箱 根 町	真 鶴 町	湯 河 原 町	愛 川 町	清 川 村					
2016/4/16 16:52	波浪注意報				●						●																												
2016/4/16 21:20	強風注意報	●	●		●	●	●	●	●	●	●	●			●		●	●			●	●	●	●									●	●	●				
	波浪注意報	●	●		○	●	●	●	●	●	●	○										●		●	●									●	●				
2016/4/17 4:38	波浪警報				●							●																											
	強風注意報	○	○	●	○	○	○	○	○	○	○	○	○	○	○	○	○	○	○	○	○	○	○	○	○	○	○	○	○	○	○	○	○	○	○	○	○	○	
2016/4/17 12:56	波浪注意報	○	○		○	○	○	○	○	○	○	○									○	○	○	○															
	波浪警報				○							○																											
	大雨注意報								●																										●	●	●		
	強風注意報	○	○	○	○	○	○	○	○	○	○	○	○	○	○	○	○	○	○	○	○	○	○	○	○	○	○	○	○	○	○	○	○	○	○	○	○	○	
2016/4/17 13:07	波浪注意報	○	○		○	○	○	○	○	○	○										○	○	○	○															
	波浪警報				○							○																											
	大雨注意報								○																											○	○		
	雷注意報	●	●	●	●	●	●	●	●	●	●	●	●	●	●	●	●	●	●	●	●	●	●	●	●	●	●	●	●	●	●	●	●	●	●	●	●	●	
2016/4/17 15:49	強風注意報	○	○	○	○	○	○	○	○	○	○	○	○	○	○	○	○	○	○	○	○	○	○	○	○	○	○	○	○	○	○	○	○	○	○	○	○	○	
	波浪注意報	○	○		○	○	○	○	○	○	○											○	○	○	○														
	洪水注意報								○																														
	波浪警報				○							○																											
2016/4/17 22:20	大雨注意報							解																															
	雷注意報	解	解	解	解	解	解	解	解	解	解	解	解	解	解	解	解	解	解	解	解	解	解	解	解	解	解	解	解	解	解	解	解	解	解	解	解		
	強風注意報	○	○	○	○	○	○	○	○	○	○	○	○	○	○	○	○	○	○	○	○	○	○	○	○	○	○	○	○	○	○	○	○	○	○	○	○	○	○
	波浪注意報	○	○		○	○	○	○	○	○	○											○	○	○	○														
2016/4/18 4:52	強風注意報	解	解		○	○	○	○	○	○	○										○	○	○	○															
	波浪注意報	解	解		○	○	○	○	○	○	○										○	○	○	○															

○気象情報

発表日時	情報の名称、番号	
平成28年4月17日	5時30分	高波と強風に関する神奈川県気象情報 第1号
	17時12分	高波と強風に関する神奈川県気象情報 第2号

○竜巻注意情報

発表日時	情報の名称、番号	
平成28年4月17日	13時09分	神奈川県竜巻注意情報 第1号

6 被害等の状況

強風による歩行者の転倒など県内の広い範囲で多数の負傷者があった。

また、鉄道の運転見合わせ等の交通障害が発生した他、停電など大きな影響があった。
 (神奈川県安全防災局、横浜地方気象台調べ)

- ・本気象速報の内容の全部または一部については、適宜の方法により出所を明示することにより、引用、転載、複製を行うことができます。
- ・ただし、「無断転載を禁じます」等の注記があるものについては、それに従ってください。
- ・本気象速報の内容の全部または一部について、横浜地方気象台に無断で改変を行うことはできません。