

平成28年8月1日から3日にかけての 大雨に関する神奈川県気象速報

目次

- 1 概要
- 2 降水の状況
- 3 極値の更新状況
- 4 警報・注意報、気象情報の発表状況
- 5 土砂災害警戒情報の発表状況
- 6 被害等の状況

平成28年8月5日
横浜地方気象台

注：この資料は、8月5日09時現在の資料をもとにまとめたものです。掲載資料については事後の調査で修正される場合があります。

1 概要

(1) 資料作成の目的

平成 28 年 8 月 1 日から 3 日にかけて、神奈川県では所々で激しい雨が降り大雨となった。

この大雨の影響により、床上浸水などの被害が発生した。この時の気象状況を取りまとめる目的で本資料を作成した。

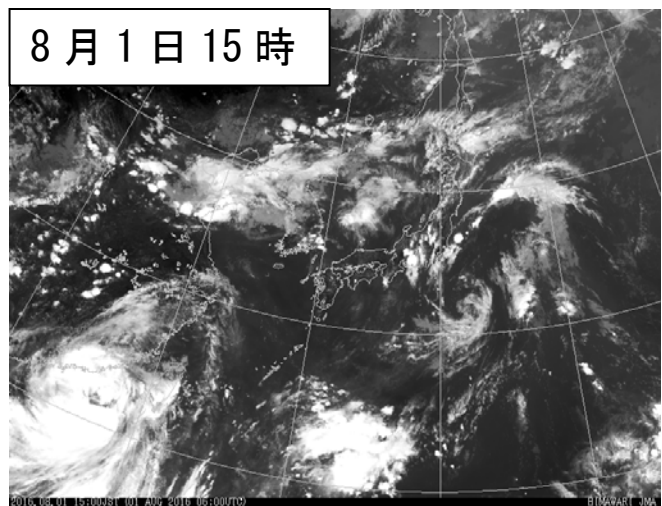
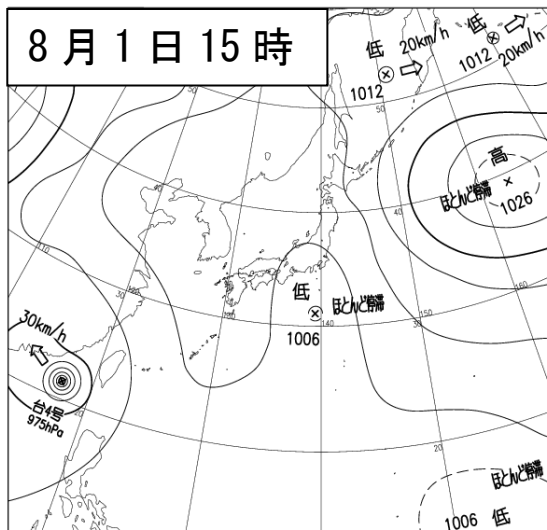
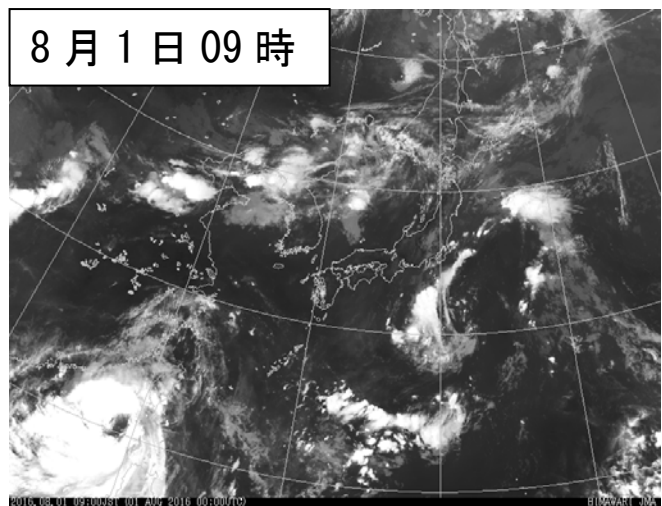
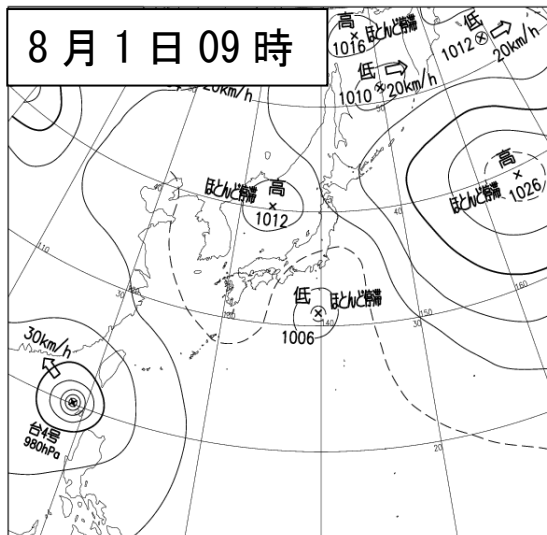
本資料は 8 月 5 日 09 時現在のものである。

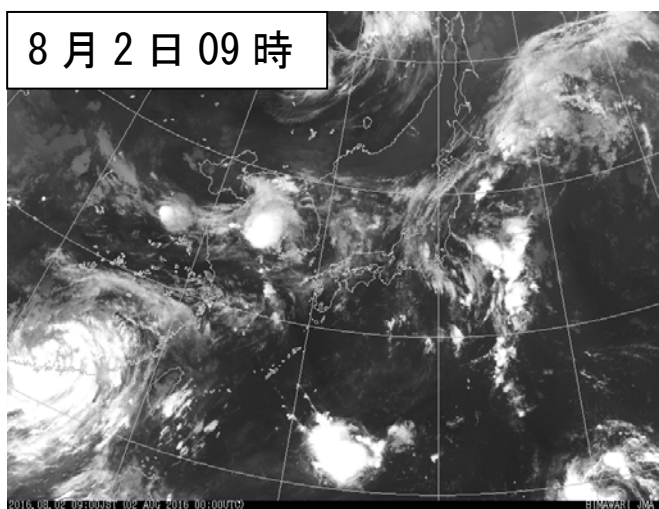
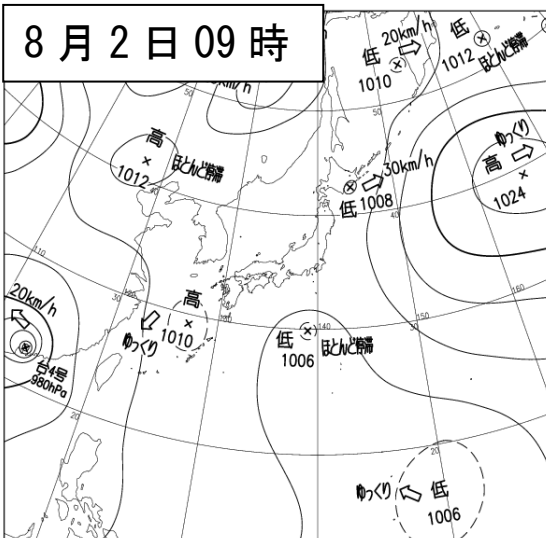
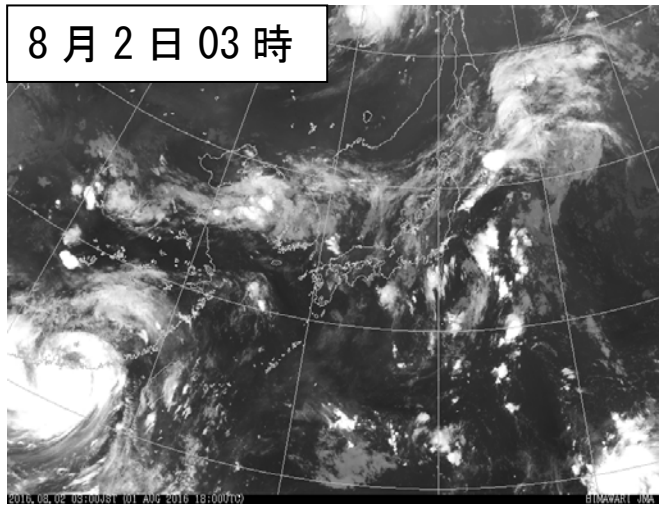
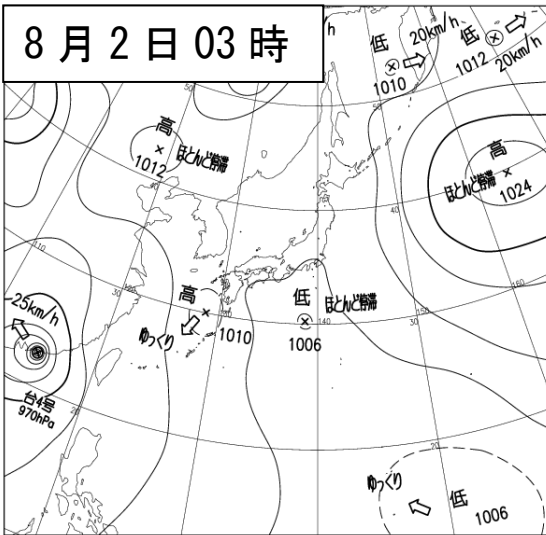
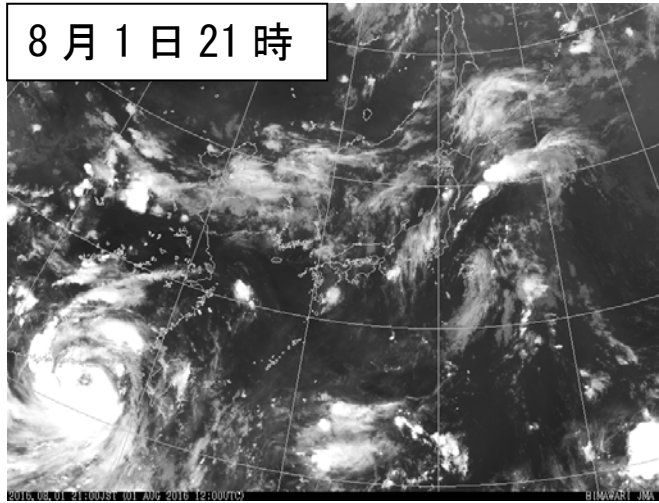
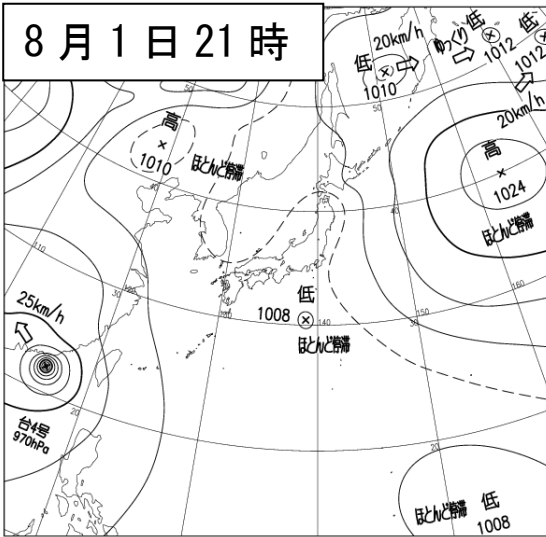
(2) 気象概況

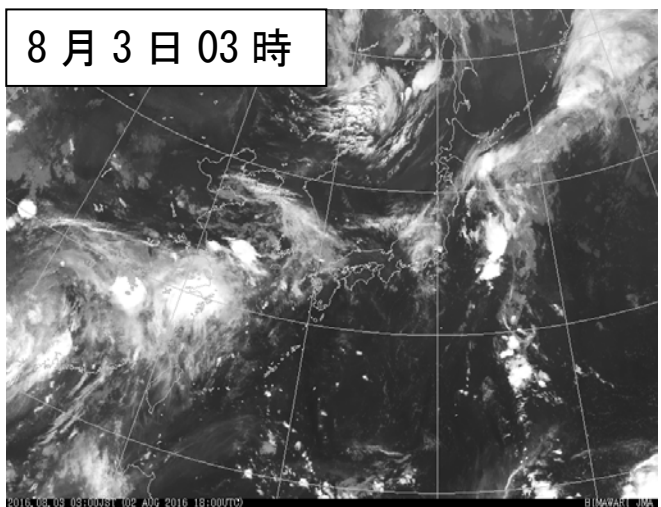
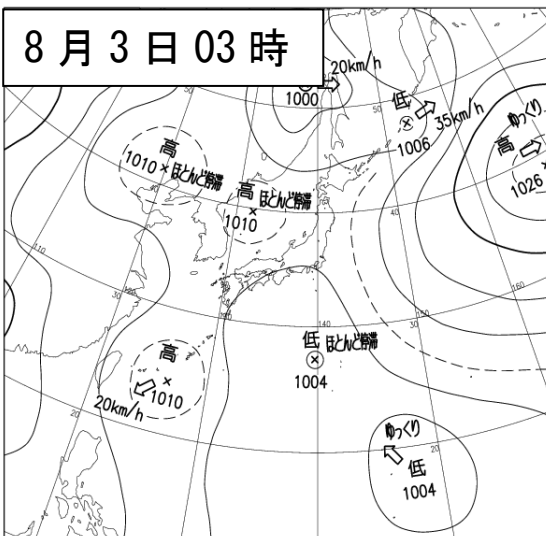
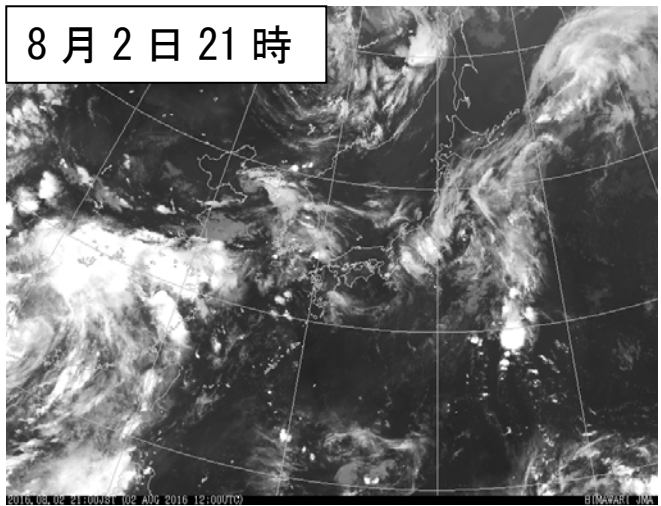
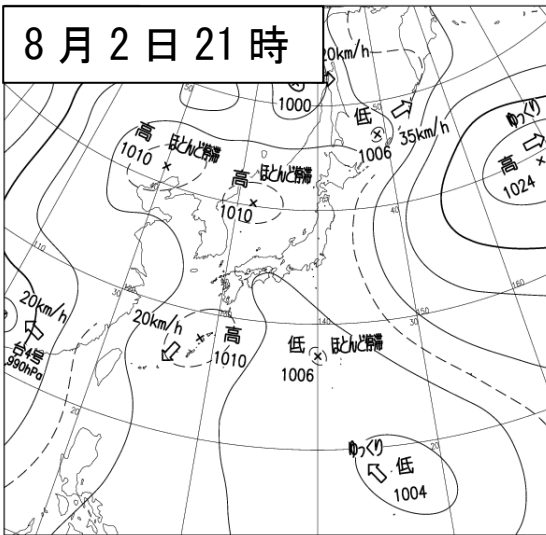
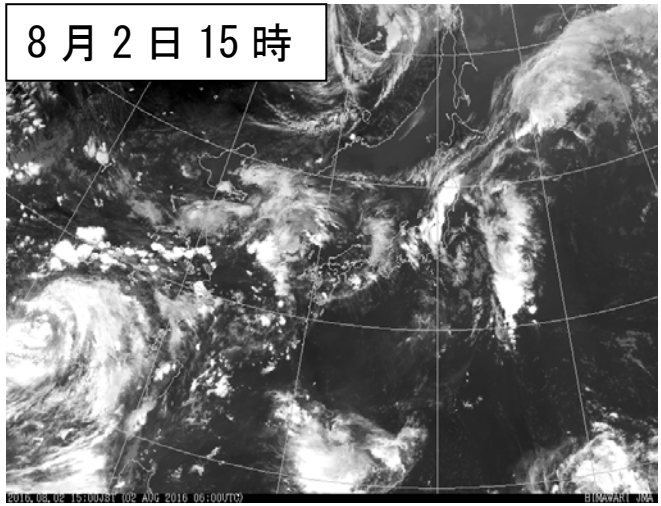
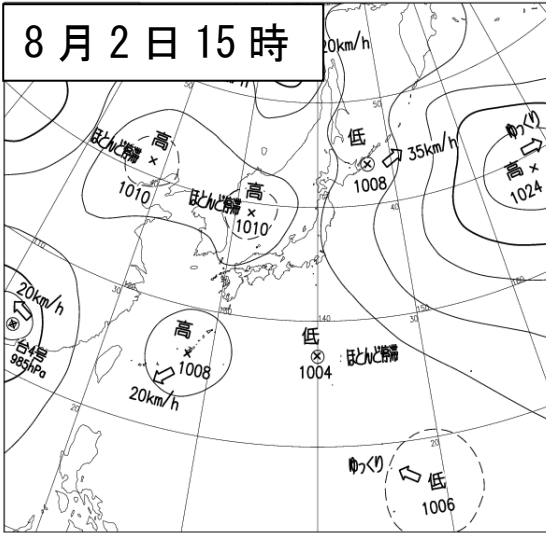
8 月 1 日から 3 日にかけて、日本の南に低気圧が停滞し、南から暖かく湿った空気が流れ込んだ。また、関東地方上空約 6000 メートルには氷点下 6 度前後の寒気が流れ込み、大気の状態が非常に不安定となった。

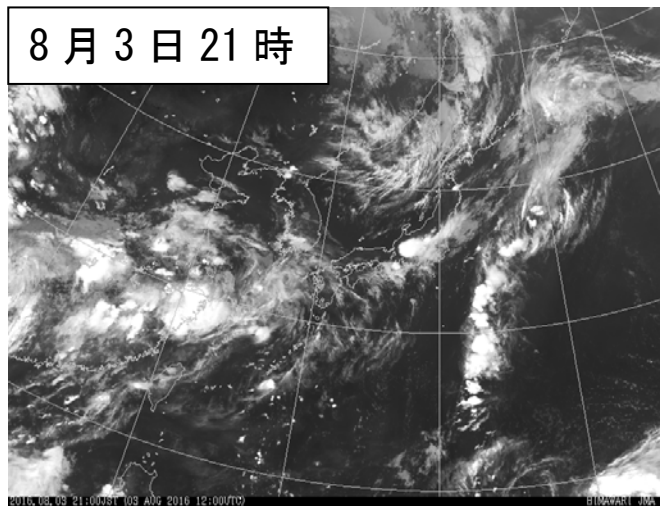
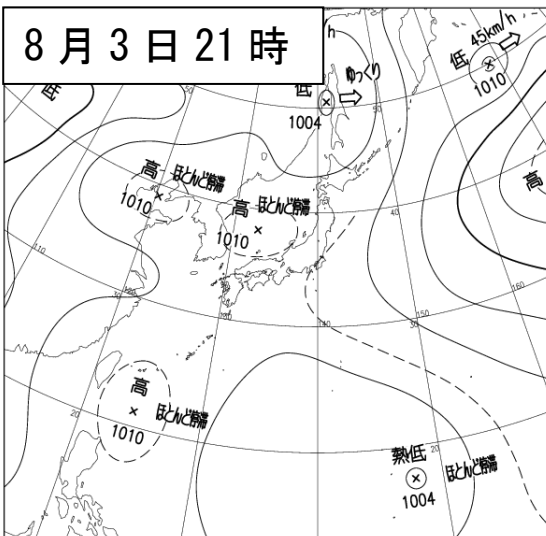
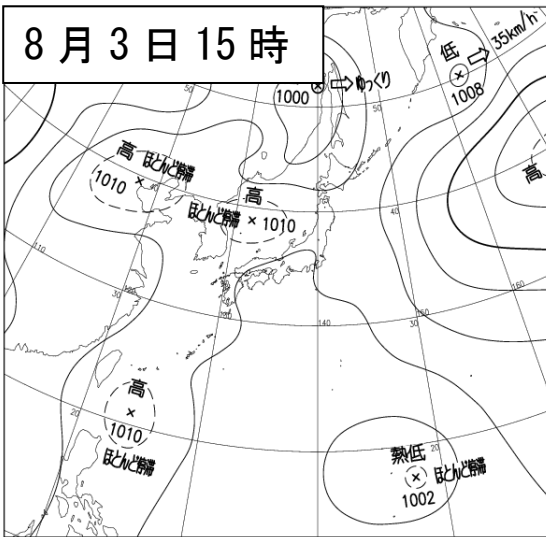
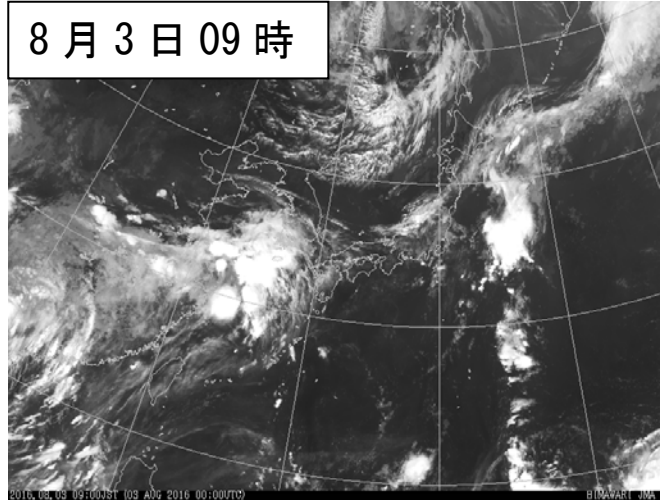
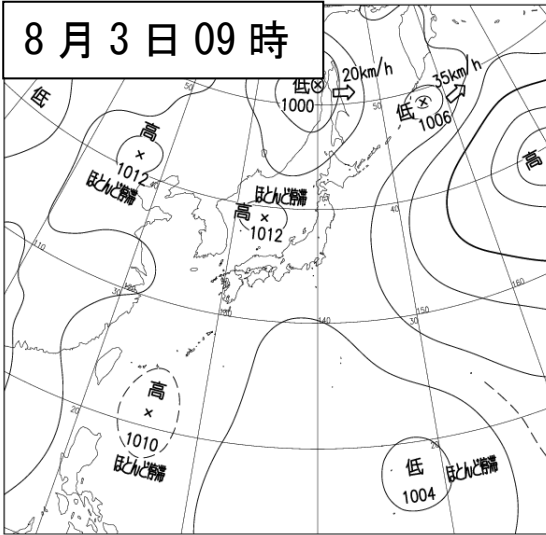
このため、神奈川県在所々で 1 時間に 30 ミリを越える激しい雨を観測し、1 日 12 時から 3 日 16 時までの総降水量は、日吉 84.5 ミリ、平塚 48.0 ミリを観測した。

○地上天気図および気象衛星画像（赤外画像）

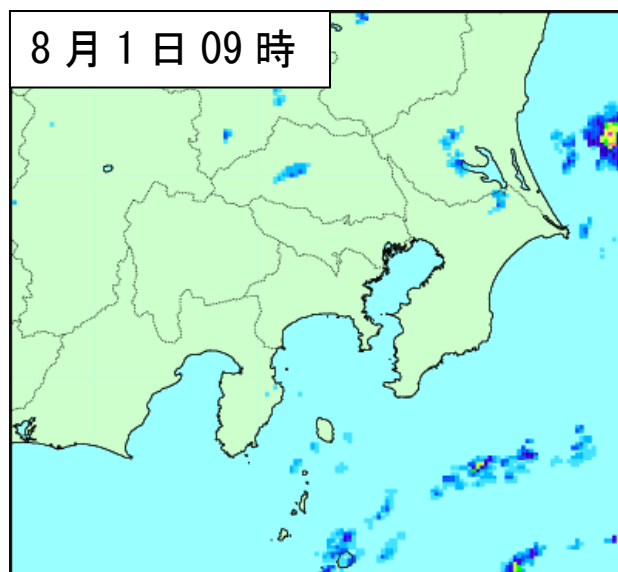




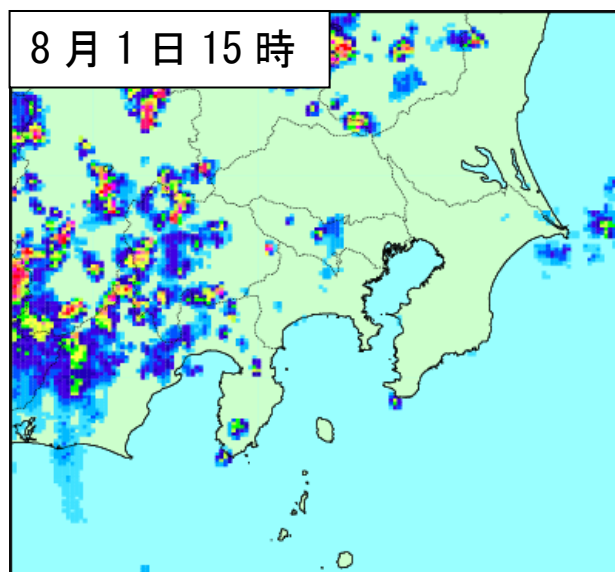




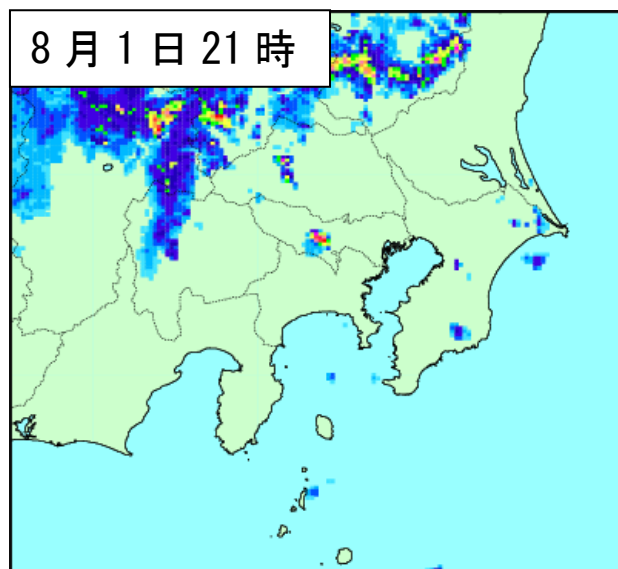
○気象レーダー画像



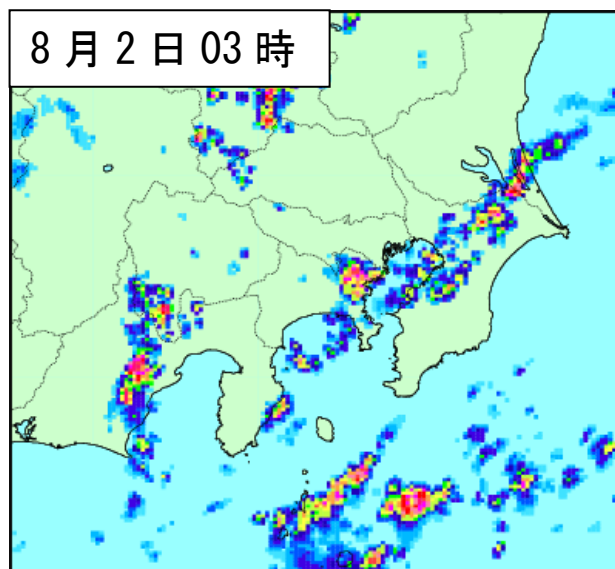
2016/08/01 09:00(JST)



2016/08/01 15:00(JST)



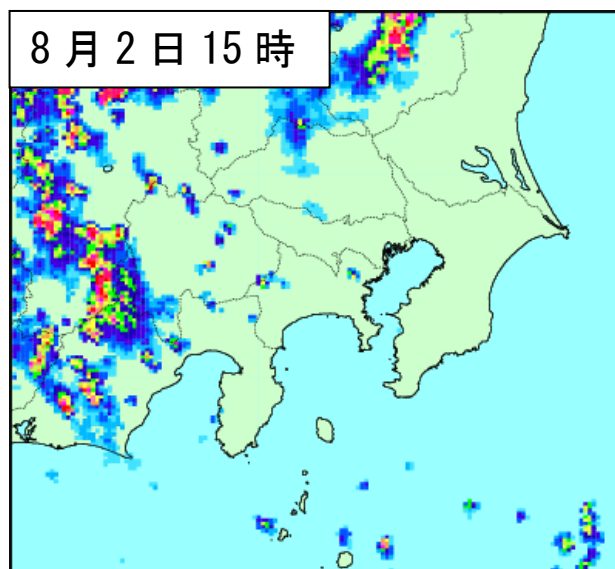
2016/08/01 21:00(JST)



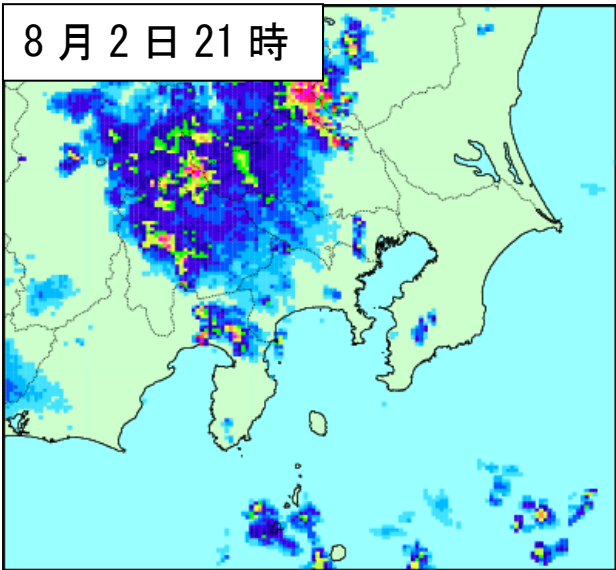
2016/08/02 03:00(JST)



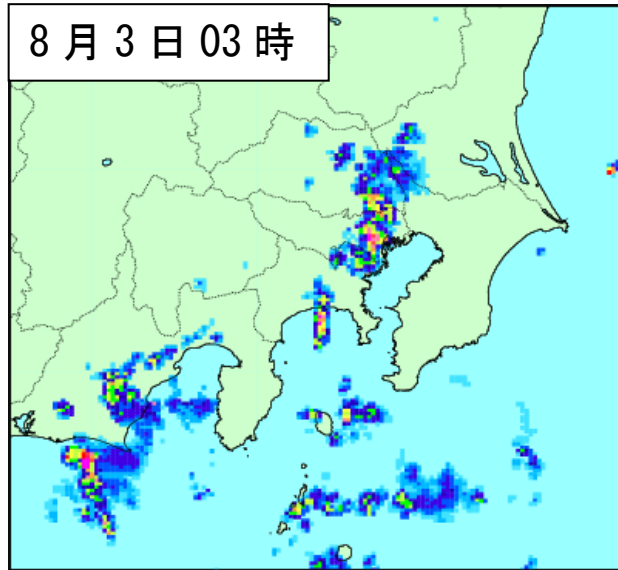
2016/08/02 09:00(JST)



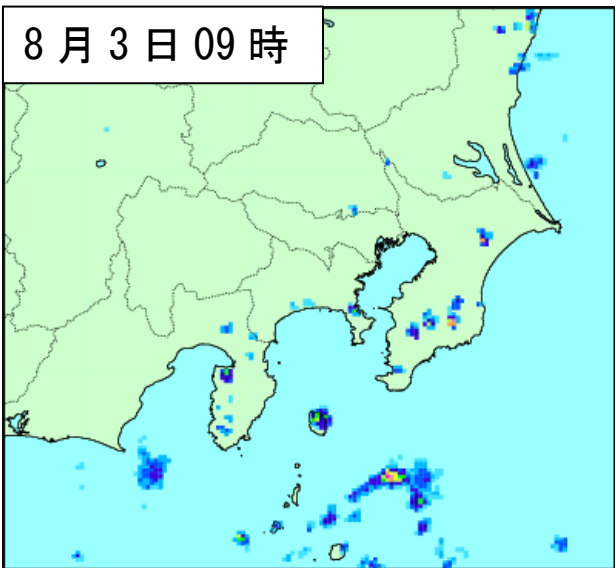
2016/08/02 15:00(JST)



2016/08/02 21:00(JST)



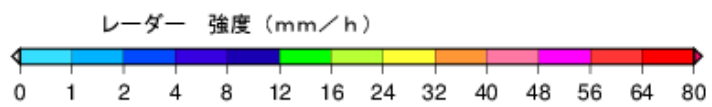
2016/08/03 03:00(JST)



2016/08/03 09:00(JST)

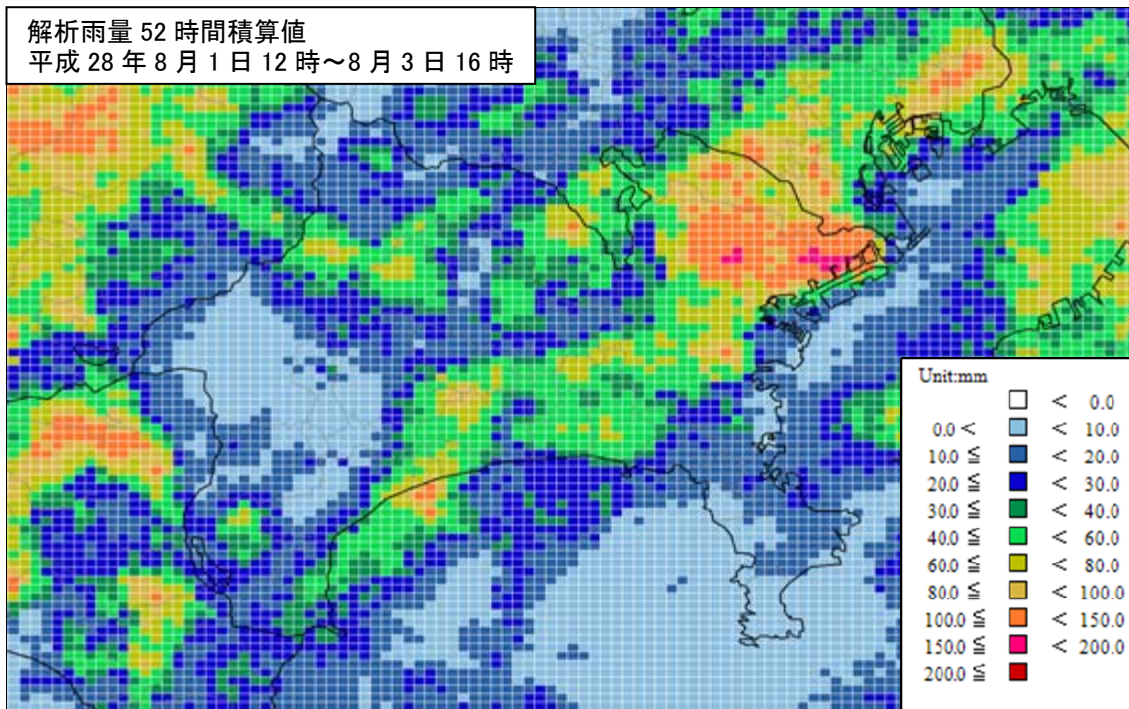


2016/08/03 15:00(JST)



2 降水の状況

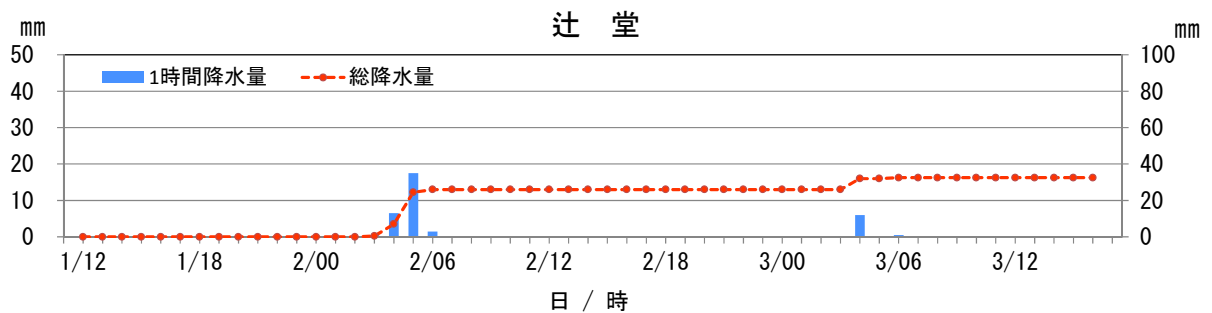
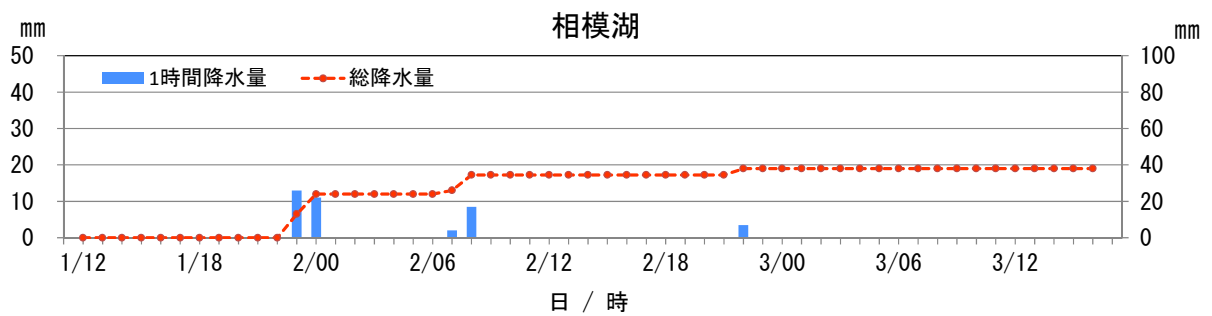
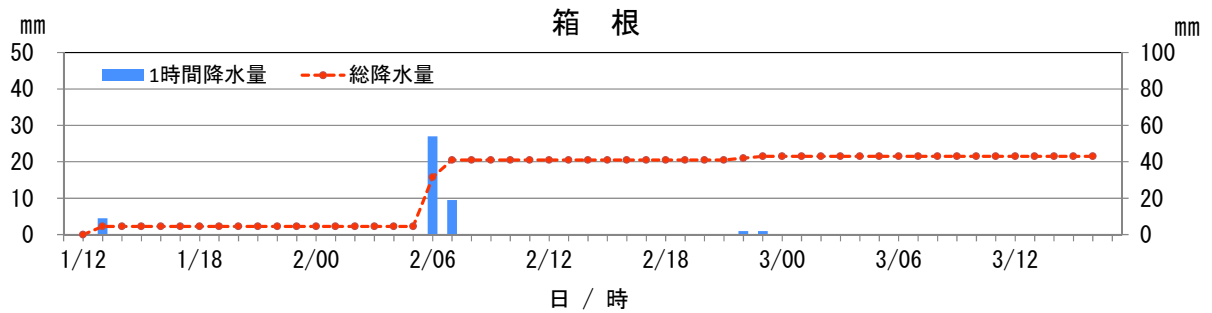
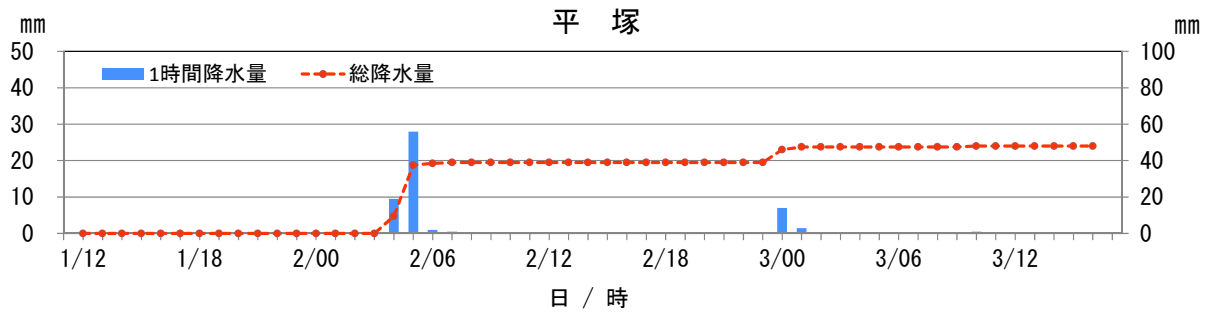
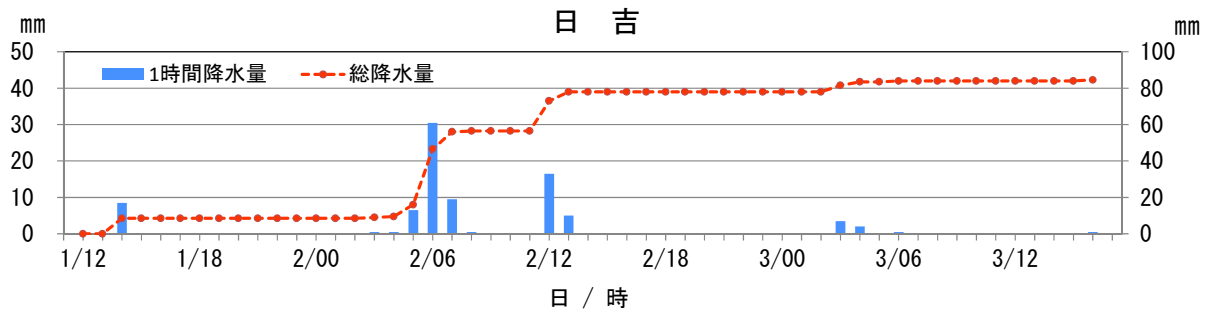
○解析雨量による降水量分布図※



※解析雨量とは、気象レーダーにより観測された雨の強さを、アメダス等の雨量計により観測された雨量を用いて、解析・補正したもの。

○降水量の推移（8月1日12時～8月3日16時）

※縦軸の目盛：左が1時間降水量、右が総降水量



○気象官署とアメダス観測所の降水量（8月1日12時～8月3日16時）

気象官署

官署名	8月1日 (12時～)	8月2日	8月3日 (～16時)	合計
	(mm)	(mm)	(mm)	(mm)
横浜	0.0	4.5	4.0	8.5

アメダス観測所

市町村名	アメダス 地点名	8月1日 (12時～)	8月2日	8月3日 (～16時)	合計
		(mm)	(mm)	(mm)	(mm)
相模原市(緑区)	相模湖	24.0	14.0	0.0	38.0
相模原市(中央区)	相模原中央	0.0	16.0	6.0	22.0
横浜市(港北区)	日吉	8.5	69.5	6.5	84.5
山北町	丹沢湖	0.0	1.0	0.0	1.0
海老名市	海老名	0.0	8.5	3.5	12.0
平塚市	平塚	0.0	46.0	2.0	48.0
藤沢市	辻堂	0.0	26.0	6.5	32.5
箱根町	箱根	4.5	38.5	0.0	43.0
小田原市	小田原	0.0	7.0	0.0	7.0
三浦市	三浦	3.0	2.0	0.0	5.0

○気象官署とアメダス観測所の最大1時間降水量（8月1日12時～8月3日16時）

気象官署

官署名	降水量(mm)	月日	時分
横浜	2.5	8月3日	06時15分

アメダス観測所

市町村名	アメダス 地点名	降水量(mm)	月日	時分
相模原市(緑区)	相模湖	13.0	8月1日	23時14分
相模原市(中央区)	相模原中央	15.0	8月2日	06時57分
横浜市(港北区)	日吉	36.5	8月2日	06時27分
山北町	丹沢湖	0.5	8月2日	22時31分
海老名市	海老名	6.5	8月2日	13時59分
平塚市	平塚	35.5	8月2日	04時43分
藤沢市	辻堂	21.0	8月2日	04時41分
箱根町	箱根	36.5	8月2日	06時37分
小田原市	小田原	5.5	8月2日	05時52分
三浦市	三浦	3.0	8月1日	19時56分

3 極値の更新状況

○通年及び8月の極値

気象官署 該当無し

アメダス観測所 該当無し

(注) 極値の統計は、統計期間10年以上の観測要素が対象

4 警報・注意報、気象情報の発表状況

○警報・注意報（8月1日～8月3日発表）

●：発表 ▼：警報から注意報 ○：継続 解：解除
 浸：浸水害 土：土砂災害 土浸：土砂災害、浸水害 斜体字：発表

発表時刻	注警報名称	横 浜市	川 崎市	相 模原市	横 須賀市	平 塚市	鎌 倉市	藤 沢市	茅 ヶ崎市	逗 子市	三 浦市	秦 野市	厚 木市	大 和市	伊 勢原市	海 老名市	座 間市	南 足柄市	綾 瀬市	葉 山町	寒 川町	大 磯町	二 宮町	中 井町	大 井町	松 田町	山 北町	開 成町	箱 根町	真 鶴町	湯 河原町	愛 川町	清 川村	
2016/8/1 4:58	雷注意報	●	●	●	●	●	●	●	●	●	●	●	●	●	●	●	●	●	●	●	●	●	●	●	●	●	●	●	●	●	●	●	●	●
2016/8/1 13:46	大雨注意報	○	○	○	○	○	○	○	○	○	○	○	○	○	○	○	○	○	○	○	○	○	○	○	○	○	○	○	○	○	○	○	○	○
	洪水注意報	●	●	●	●	●	●	●	●	●	●	●	●	●	●	●	●	●	●	●	●	●	●	●	●	●	●	●	●	●	●	●	●	●
2016/8/1 21:28	大雨注意報	○	○	○	○	○	○	○	○	○	○	○	○	○	○	○	○	○	○	○	○	○	○	○	○	○	○	○	○	○	○	○	○	○
	雷注意報	○	○	○	○	○	○	○	○	○	○	○	○	○	○	○	○	○	○	○	○	○	○	○	○	○	○	○	○	○	○	○	○	○
	洪水注意報	○	○	○	○	○	○	○	○	○	○	○	○	○	○	○	○	○	○	○	○	○	○	○	○	○	○	○	○	○	○	○	○	○
2016/8/2 2:44	大雨警報	浸	浸	浸										浸					浸															
	洪水警報	●	●	●										●					●															
	大雨注意報	○	○	○	○	○	○	○	○	○	○	○	○	○	○	○	○	○	○	○	○	○	○	○	○	○	○	○	○	○	○	○	○	○
	雷注意報	○	○	○	○	○	○	○	○	○	○	○	○	○	○	○	○	○	○	○	○	○	○	○	○	○	○	○	○	○	○	○	○	○
2016/8/2 4:13	大雨警報	土浸	土浸	浸	土浸	浸	浸	浸	浸	浸				浸	浸				浸	浸	浸	浸	浸											
	洪水警報	○	○	○	●	●	●	●	●	●				○	○	○	○	○	○	○	○	○	○	○	○	○	○	○	○	○	○	○	○	○
	大雨注意報	○	○	○	○	○	○	○	○	○	○	○	○	○	○	○	○	○	○	○	○	○	○	○	○	○	○	○	○	○	○	○	○	○
	雷注意報	○	○	○	○	○	○	○	○	○	○	○	○	○	○	○	○	○	○	○	○	○	○	○	○	○	○	○	○	○	○	○	○	○
2016/8/2 5:48	大雨警報	土浸	土浸	浸	土浸	浸	浸	浸	浸	浸				浸	浸	浸	浸			浸	浸	浸	浸	浸					浸	浸	浸	浸		
	洪水警報	○	○	○	○	○	○	○	○	○				○	○	○	○	○	○	○	○	○	○	○	○	○	○	○	○	○	○	○	○	○
	大雨注意報	○	○	○	○	○	○	○	○	○	○	○	○	○	○	○	○	○	○	○	○	○	○	○	○	○	○	○	○	○	○	○	○	○
	雷注意報	○	○	○	○	○	○	○	○	○	○	○	○	○	○	○	○	○	○	○	○	○	○	○	○	○	○	○	○	○	○	○	○	○
2016/8/2 9:22	大雨警報	土	土										解	解	解	解				解	解	解	解	解				解	解	解	解	解		
	洪水警報	解	解	解	解	解	解	解	解	解	解	解	解	解	解	解	解	解	解	解	解	解	解	解	解	解	解	解	解	解	解	解	解	解
	大雨注意報		▼	▼	▼	▼	▼	▼	▼	▼	○	▼	▼	▼	▼	▼	○	解	▼	▼	▼	▼	▼	▼	解	解	○	解	▼	▼	▼	▼	○	
	洪水注意報	○	○	○	○	○	○	○	○	○	○	○	○	○	○	○	○	○	○	○	○	○	○	○	○	○	○	○	○	○	○	○	○	○
2016/8/2 11:33	大雨警報	土	土																															
	大雨注意報	○	○	○	○	○	○	○	○	○	○	○	○	○	○	○	○	○	○	○	○	○	○	○	○	○	○	○	○	○	○	○	○	○
	雷注意報	○	○	○	○	○	○	○	○	○	○	○	○	○	○	○	○	○	○	○	○	○	○	○	○	○	○	○	○	○	○	○	○	○
2016/8/2 14:47	大雨注意報	▼	▼	解	解	解	解	解	解	解	解	解	解	解	解	解	解	解	解	解	解	解	解	解	解	解	解	解	解	解	解	解	解	
	雷注意報	○	○	○	○	○	○	○	○	○	○	○	○	○	○	○	○	○	○	○	○	○	○	○	○	○	○	○	○	○	○	○	○	○
	洪水注意報	解	解	解	解	解	解	解	解	解	解	解	解	解	解	解	解	解	解	解	解	解	解	解	解	解	解	解	解	解	解	解	解	解
2016/8/2 21:48	大雨注意報	○	○																															
	雷注意報	○	○	○	○	○	○	○	○	○	○	○	○	○	○	○	○	○	○	○	○	○	○	○	○	○	○	○	○	○	○	○	○	○
	洪水注意報	○	○	○	○	○	○	○	○	○	○	○	○	○	○	○	○	○	○	○	○	○	○	○	○	○	○	○	○	○	○	○	○	○
2016/8/3 4:24	大雨警報	土	土																															
	大雨注意報			●	●	●	●	●	●	●				●	●	●	●	●	●	●	●	●	●	●	●	●	●	●	●	●	●	●	●	●
	雷注意報	○	○	○	○	○	○	○	○	○	○	○	○	○	○	○	○	○	○	○	○	○	○	○	○	○	○	○	○	○	○	○	○	○
2016/8/3 9:15	大雨注意報	○	○	○	○	○	○	○	○	○	○	○	○	○	○	○	○	○	○	○	○	○	○	○	○	○	○	○	○	○	○	○	○	○
	雷注意報	○	○	○	○	○	○	○	○	○	○	○	○	○	○	○	○	○	○	○	○	○	○	○	○	○	○	○	○	○	○	○	○	○
	洪水注意報	解	解	解	解	解	解	解	解	解	解	解	解	解	解	解	解	解	解	解	解	解	解	解	解	解	解	解	解	解	解	解	解	解
2016/8/3 12:33	大雨注意報	○	○	○	○	○	○	○	○	○	○	○	○	○	○	○	○	○	○	○	○	○	○	○	○	○	○	○	○	○	○	○	○	○
	雷注意報	○	○	○	○	○	○	○	○	○	○	○	○	○	○	○	○	○	○	○	○	○	○	○	○	○	○	○	○	○	○	○	○	○
	洪水注意報	○	○	○	○	○	○	○	○	○	○	○	○	○	○	○	○	○	○	○	○	○	○	○	○	○	○	○	○	○	○	○	○	○
2016/8/3 16:34	大雨注意報	○	○	○	○	○	○	○	○	○	○	○	○	○	○	○	○	○	○	○	○	○	○	○	○	○	○	○	○	○	○	○	○	○
	雷注意報	○	○	○	○	○	○	○	○	○	○	○	○	○	○	○	○	○	○	○	○	○	○	○	○	○	○	○	○	○	○	○	○	○
	洪水注意報	解	解	解	解	解	解	解	解	解	解	解	解	解	解	解	解	解	解	解	解	解	解	解	解	解	解	解	解	解	解	解	解	解
2016/8/3 20:46	大雨注意報	解	解	解	解	解	解	解	解	解	解	解	解	解	解	解	解	解	解	解	解	解	解	解	解	解	解	解	解	解	解	解	解	解
	雷注意報	解	解	解	解	解	解	解	解	解	解	解	解	解	解	解	解	解	解	解	解	解	解	解	解	解	解	解	解	解	解	解	解	解

○気象情報（7月31日～8月3日発表）

発表日時		情報の名称、番号
平成28年7月31日	16時35分	雷と突風及び降ひょうに関する神奈川県気象情報 第1号
平成28年8月1日	6時07分	雷と突風及び降ひょうに関する神奈川県気象情報 第2号
	17時32分	雷と突風及び降ひょうに関する神奈川県気象情報 第3号
平成28年8月2日	6時09分	大雨と雷及び突風に関する神奈川県気象情報 第4号
	12時12分	大雨と雷及び突風に関する神奈川県気象情報 第5号
	15時56分	大雨と雷及び突風に関する神奈川県気象情報 第6号
平成28年8月3日	6時27分	大雨と雷及び降ひょうに関する神奈川県気象情報 第1号
	10時25分	大雨と雷及び降ひょうに関する神奈川県気象情報 第2号
	16時40分	大雨と雷及び降ひょうに関する神奈川県気象情報 第3号

5 土砂災害警戒情報の発表状況

○土砂災害警戒情報（神奈川県と共同発表）

発表日時	情報の名称、番号	警戒対象地域	警戒解除地域
平成28年8月2日	5時00分	神奈川県土砂災害警戒情報 第1号	横浜市北部
	6時10分	神奈川県土砂災害警戒情報 第2号	横浜市北部 川崎市
	8時15分	神奈川県土砂災害警戒情報 第3号	

※赤字は新たに警戒対象となった市町村

6 被害等の状況

- 人的被害
なし
- 住家被害
床上浸水 7棟(川崎市)
床下浸水 32棟(横浜市、川崎市、秦野市)
- その他被害
土砂流出 1箇所(横浜市)

(平成28年8月2日15時00分、神奈川県安全防災局調べ)

- ・本気象速報の内容の全部または一部については、適宜の方法により出所を明示することにより、引用、転載、複製を行うことができます。
- ・ただし、「無断転載を禁じます」等の注記があるものについては、それに従ってください。
- ・本気象速報の内容の全部または一部について、横浜地方気象台に無断で改変を行うことはできません。