

平成 29 年 2 月 20 日の発達した 低気圧に関する神奈川県気象速報

目 次

- 1 概要
- 2 風の状況
- 3 極値の更新状況
- 4 波の状況
- 5 警報・注意報、気象情報の発表状況
- 6 被害等の状況

平成 29 年 2 月 21 日
横 浜 地 方 気 象 台

注：この資料は、2月21日09時現在の資料をもとにまとめたものです。掲載資料については事後の調査で修正される場合があります。

1 概要

(1) 資料作成の目的

2月20日、前線を伴った低気圧が発達しながら日本海を東に進み、神奈川県内では20日昼前から夜のはじめ頃にかけて、低気圧に向かって南よりの強風が吹いた。

この強風の影響により、県内では転倒などにより多数の負傷者があった。

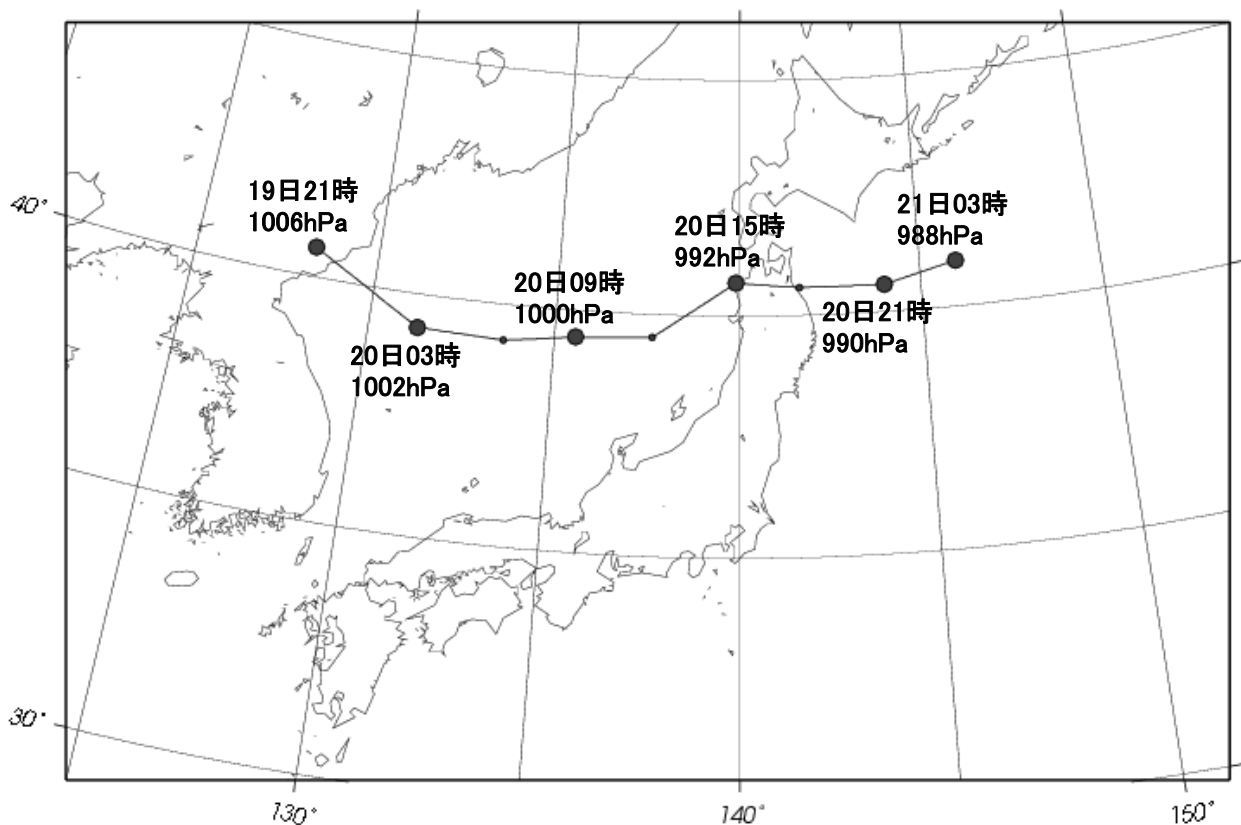
このときの気象状況を取りまとめる目的で本資料を作成した。

なお、本資料は2月21日09時現在のものである。

(2) 気象概況

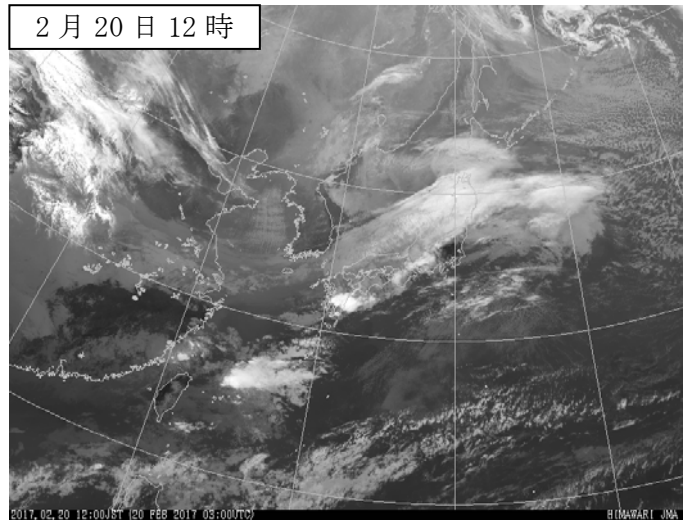
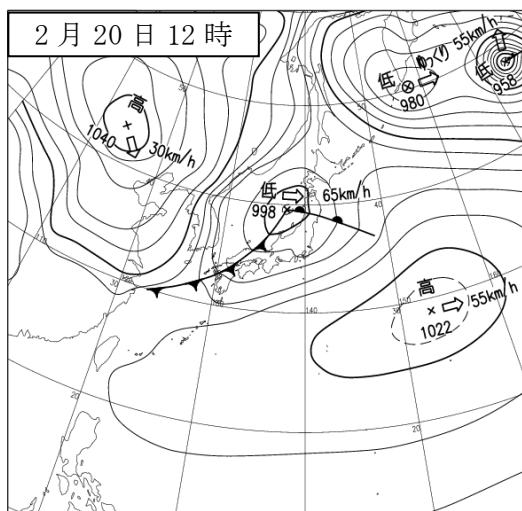
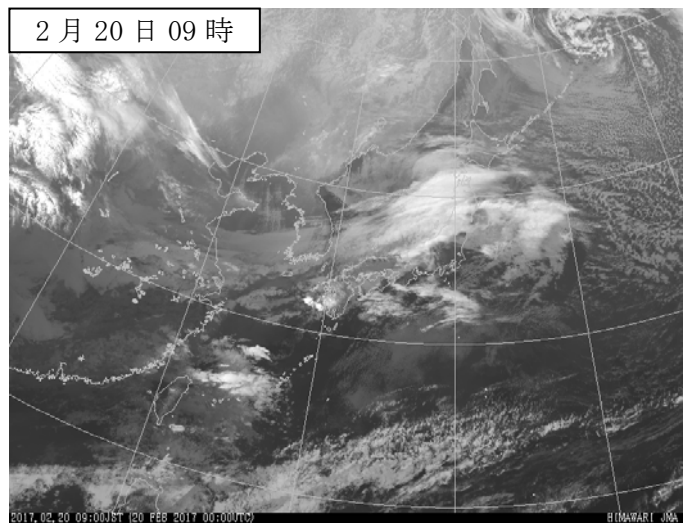
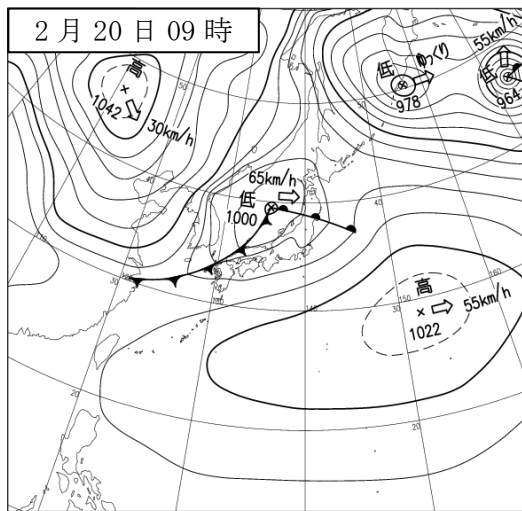
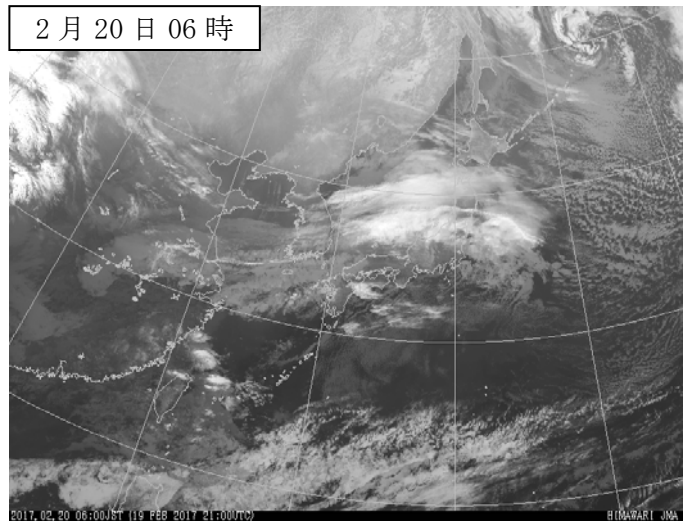
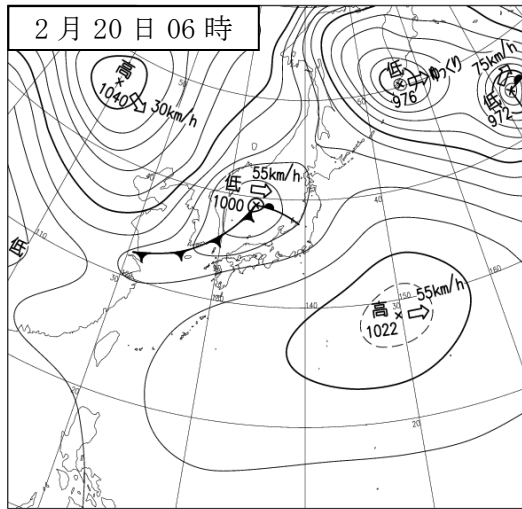
前線を伴った低気圧が発達しながら日本海から三陸沖へ進み、この低気圧からのびる寒冷前線が20日午後関東甲信地方を通過した。

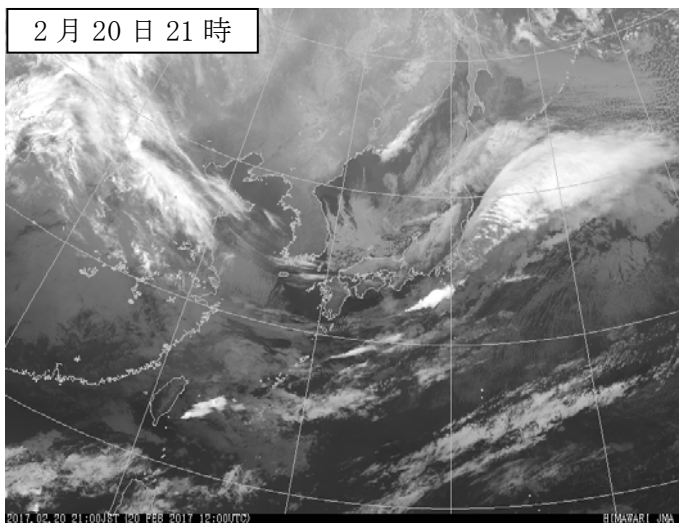
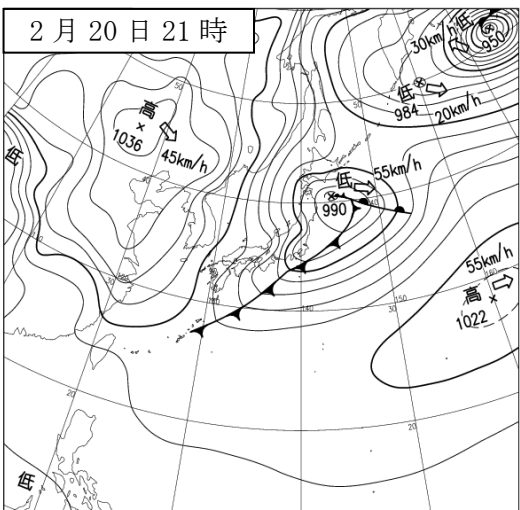
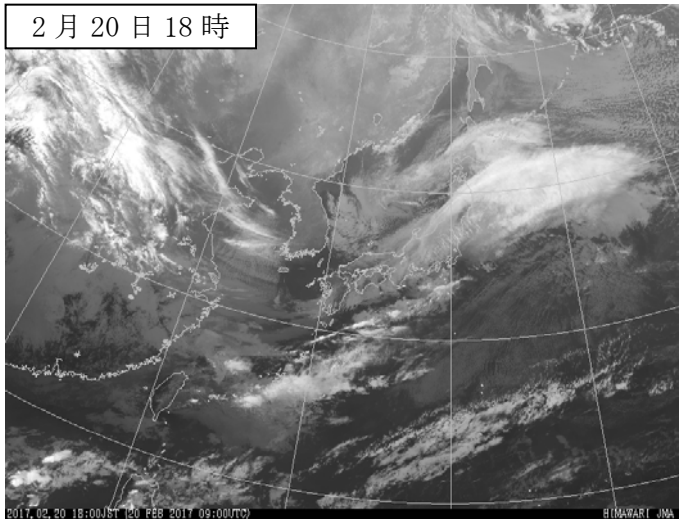
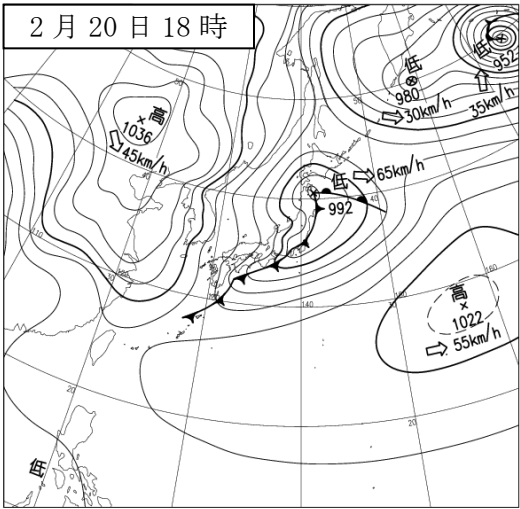
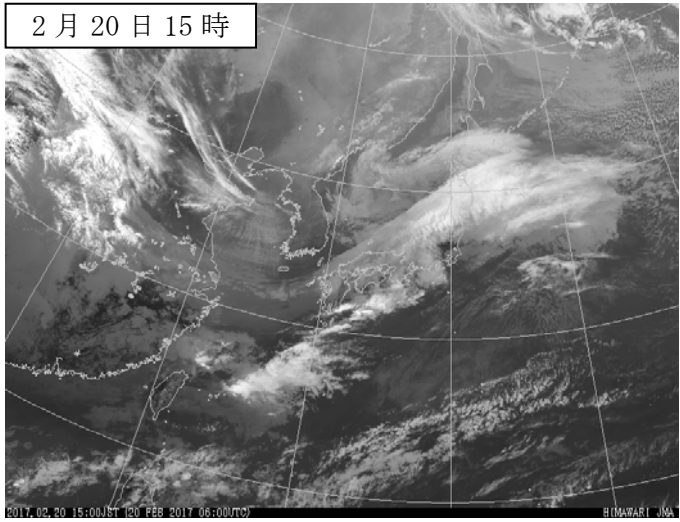
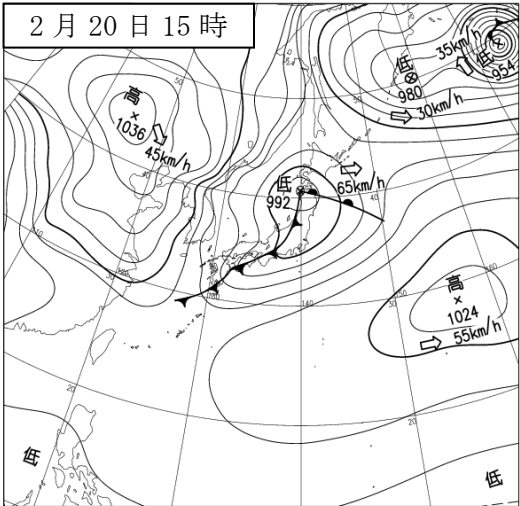
神奈川県内では、20日昼前から夜のはじめ頃にかけて強風となった。また、海上ではしけとなった。



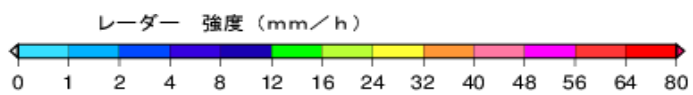
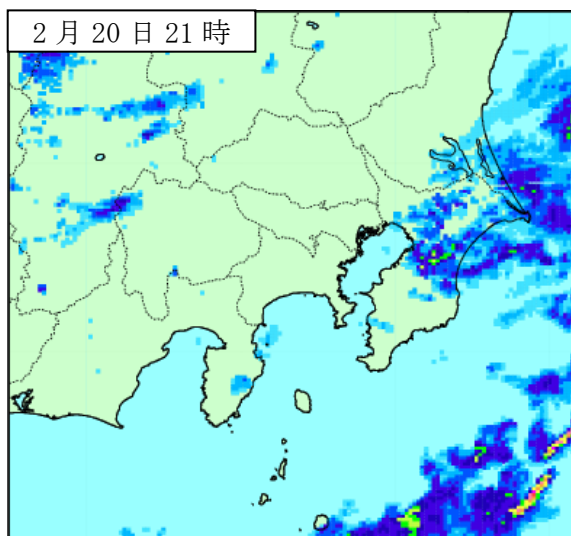
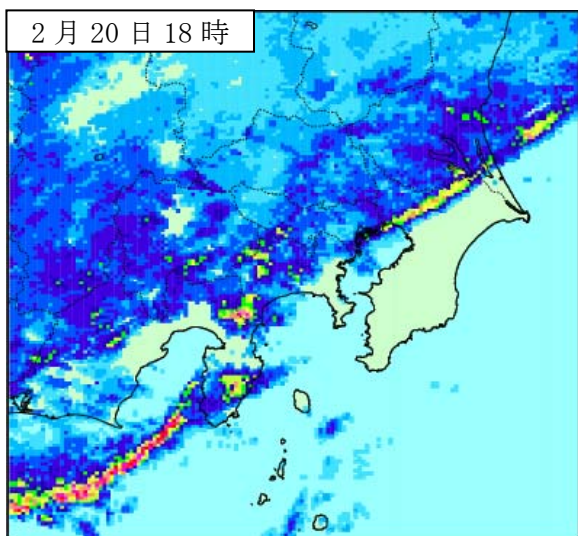
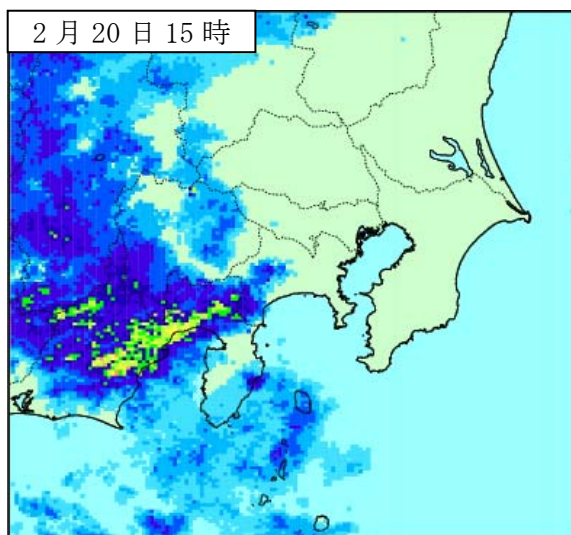
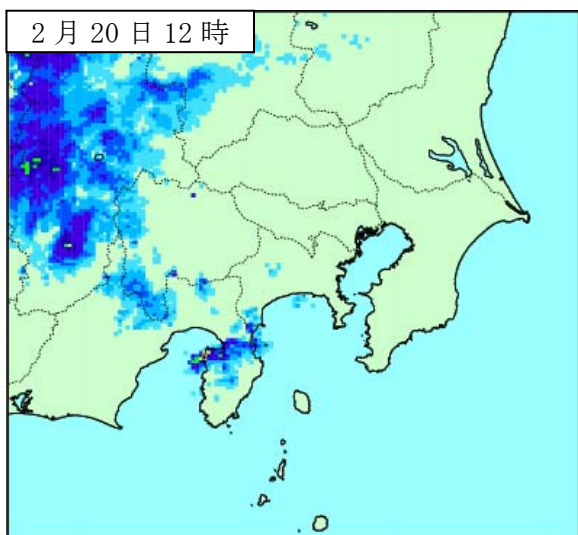
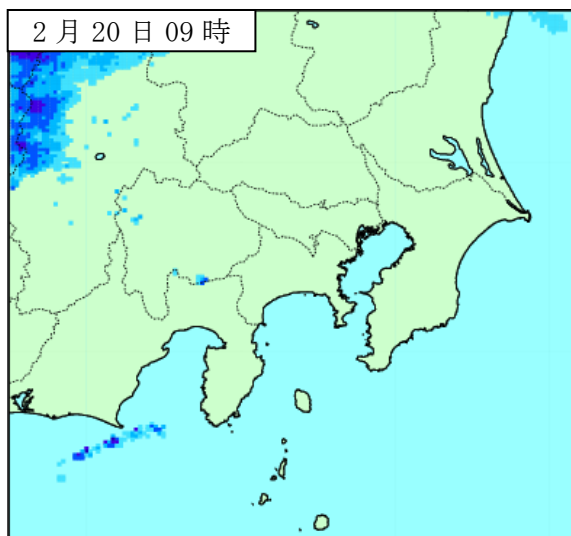
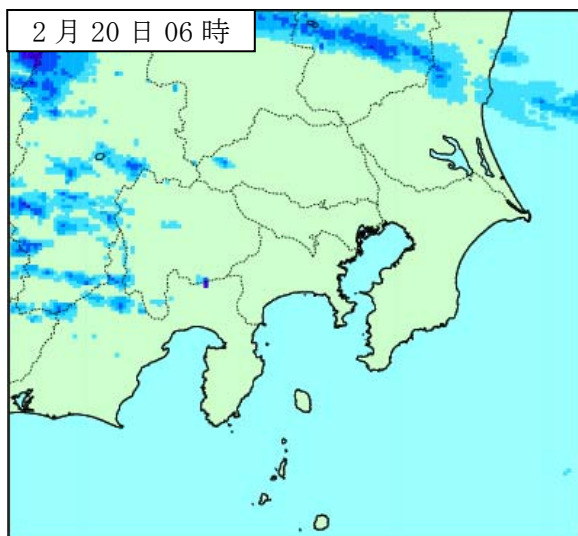
低気圧の経路図（日時、中心気圧）

○地上天気図および気象衛星画像（赤外画像）





○気象レーダー画像



2 風の状況

2月20日、前線を伴った低気圧が発達しながら日本海を東に進み、神奈川県内では20日昼前から夜のはじめ頃にかけて、低気圧に向かって南よりの風が強まり、三浦で27.3m/sの最大瞬間風速を観測した。

○気象官署とアメダス観測所の最大風速(2月20日00時～2月20日24時)

気象官署

| 官署名 | 風向 (16方位) | 風速 (m/s) | 月日 | 時分 |
|-----|--------------|-------------|-------|--------|
| 横浜 | 南西 | 14.2 | 2月20日 | 11時54分 |

アメダス観測所

| 市町村名 | アメダス 地点名 | 風向 (16方位) | 風速 (m/s) | 月日 | 時分 |
|------|-------------|--------------|-------------|-------|--------|
| 海老名市 | 海老名 | 南南西 | 11.7 | 2月20日 | 15時45分 |
| 藤沢市 | 辻堂 | 南南西 | 14.1 | 2月20日 | 16時08分 |
| 小田原市 | 小田原 | 西南西 | 10.8 | 2月20日 | 13時39分 |
| 三浦市 | 三浦 | 南西 | 15.9 | 2月20日 | 12時09分 |

○気象官署とアメダス観測所の最大瞬間風速(2月20日00時～2月20日24時)

気象官署

| 官署名 | 風向 (16方位) | 風速 (m/s) | 月日 | 時分 |
|-----|--------------|-------------|-------|--------|
| 横浜 | 南西 | 25.2 | 2月20日 | 17時26分 |

アメダス観測所

| 市町村名 | アメダス 地点名 | 風向 (16方位) | 風速 (m/s) | 月日 | 時分 |
|------|-------------|--------------|-------------|-------|--------|
| 海老名市 | 海老名 | 南南西 | 22.7 | 2月20日 | 14時58分 |
| 藤沢市 | 辻堂 | 南南西 | 23.8 | 2月20日 | 13時14分 |
| 小田原市 | 小田原 | 西南西 | 23.8 | 2月20日 | 16時49分 |
| 三浦市 | 三浦 | 南南西 | 27.3 | 2月20日 | 12時37分 |

3 極値の更新状況

○2月の極値

アメダス観測所

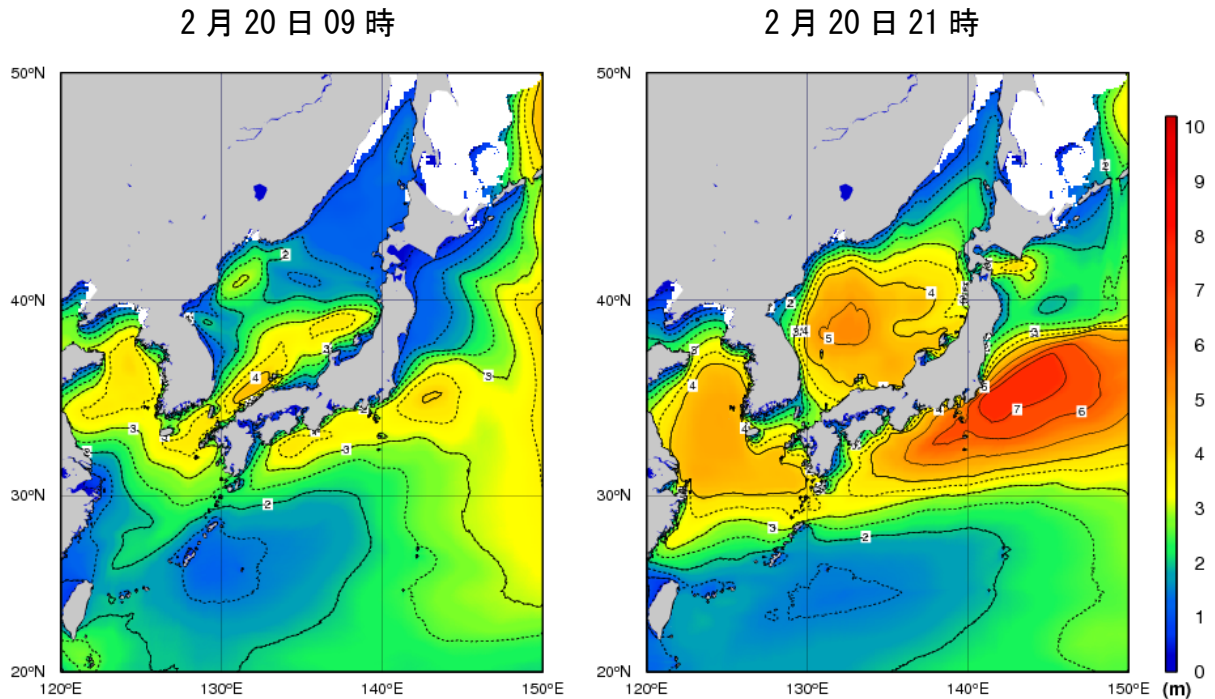
| 市町村名 | アメダス 地点名 | 更新値 | | 従来値 | | 統計 開始年 |
|------|-------------|--------------|-------|--------------|-----------|-----------|
| | | 日最大 風向・風速 | 更新月日 | 日最大 風向・風速 | 年月日 | |
| 小田原市 | 小田原 | 西南西 10.8m/s | 2月20日 | 西南西 10.1m/s | 2017/2/17 | 1978年 |

(注) 極値の統計は、統計期間10年以上の観測要素が対象

4 波の状況

発達した低気圧の影響により、海上では20日、しけとなった。

○沿岸波浪図



[利用上の注意]

図は波の高さを有義波高で示しています。

[有義波高について]

実際の海面には高い波も低い波も含まれており、このような状態をよりよく代表するために、目視での観測に近いとされる「有義波高」が用いられています。波高（波の高さ）と言った場合は、一般に有義波高を指します。

ただしその利用に当たっては、有義波高よりも高い波を含み得ることに注意が必要です。例えば、100個の波を観測した中には有義波高の約1.6倍の最大波が、同じく1000個の波の中には約2倍の高さの最大波が含まれるといわれています。詳しいことは、気象庁ホームページ中の次のページをご覧ください。

<http://www.data.jma.go.jp/kaiyou/db/wave/comment/elmknw1.html>

5 警報・注意報、気象情報の発表状況

2月19日17時～2月21日05時

○警報・注意報

●：発表 ▼：警報から注意報 ○：継続 解：解除

浸：浸水害 土：土砂災害 土浸：土砂災害、浸水害

斜体字：発表

| 発表時刻 | 注警報名称 | 横 浜 市 | 川 崎 市 | 相 模 原 市 | 横 須 賀 市 | 平 塚 市 | 鎌 倉 市 | 藤 沢 市 | 小 田 原 市 | 茅 ヶ 崎 市 | 逗 子 市 | 三 浦 市 | 秦 野 市 | 厚 木 市 | 大 和 市 | 伊 勢 原 市 | 海 老 名 市 | 座 間 市 | 南 足 柄 市 | 綾 瀬 市 | 葉 山 町 | 寒 川 町 | 二 宮 町 | 中 井 町 | 大 井 町 | 松 田 町 | 山 北 町 | 開 成 町 | 箱 根 町 | 真 鶴 町 | 湯 河 原 町 | 愛 川 町 | 清 川 村 | | | | |
|-----------------|-------|-------------|-------------|------------------|------------------|-------------|-------------|-------------|------------------|------------------|-------------|-------------|-------------|-------------|-------------|------------------|------------------|-------------|------------------|-------------|-------------|-------------|-------------|-------------|-------------|-------------|-------------|-------------|-------------|-------------|------------------|-------------|-------------|---|---|---|---|
| 2017/2/19 17:04 | 強風注意報 | ● | ● | | ● | ● | ● | ● | ● | ● | ● | ● | | | | | | | | | | ● | ● | | | | | | | | | | | | | | |
| | 波浪注意報 | | | | ● | | | | | | ● | | | | | | | | | | | | | | | | | | | | | | | | | | |
| | 乾燥注意報 | ○ | ○ | ○ | ○ | ○ | ○ | ○ | ○ | ○ | ○ | ○ | ○ | ○ | ○ | ○ | ○ | ○ | ○ | ○ | ○ | ○ | ○ | ○ | ○ | ○ | ○ | ○ | ○ | ○ | ○ | ○ | ○ | ○ | ○ | | |
| 2017/2/20 5:14 | 波浪警報 | | | | ● | | | | | | ● | | | | | | | | | | | | | | | | | | | | | | | | | | |
| | 雷注意報 | ● | ● | ● | ● | ● | ● | ● | ● | ● | ● | ● | ● | ● | ● | ● | ● | ● | ● | ● | ● | ● | ● | ● | ● | ● | ● | ● | ● | ● | ● | ● | ● | ● | ● | | |
| | 強風注意報 | ● | ● | ○ | ○ | ○ | ○ | ○ | ○ | ○ | ○ | ○ | ○ | ○ | ○ | ○ | ○ | ○ | ○ | ○ | ○ | ○ | ○ | ○ | ○ | ○ | ○ | ○ | ○ | ○ | ○ | ○ | ○ | ○ | ○ | | |
| | 波浪注意報 | ● | ● | | ● | ● | ● | ● | ● | ● | ● | ● | | | | | | | | | | ● | ● | ● | ● | ● | ● | ● | ● | ● | ● | ● | ● | ● | ● | | |
| 2017/2/20 9:15 | 乾燥注意報 | 解 | 解 | 解 | 解 | 解 | 解 | 解 | 解 | 解 | 解 | 解 | 解 | 解 | 解 | 解 | 解 | 解 | 解 | 解 | 解 | 解 | 解 | 解 | 解 | 解 | 解 | 解 | 解 | 解 | 解 | 解 | 解 | 解 | 解 | | |
| | 波浪警報 | | | | ○ | ● | ● | ● | ● | ● | ● | ○ | | | | | | | | | | ● | ● | ● | ● | ● | ● | ● | ● | ● | ● | ● | ● | ● | ● | | |
| | 雷注意報 | ○ | ○ | ○ | ○ | ○ | ○ | ○ | ○ | ○ | ○ | ○ | ○ | ○ | ○ | ○ | ○ | ○ | ○ | ○ | ○ | ○ | ○ | ○ | ○ | ○ | ○ | ○ | ○ | ○ | ○ | ○ | ○ | ○ | ○ | ○ | |
| | 強風注意報 | ○ | ○ | ○ | ○ | ○ | ○ | ○ | ○ | ○ | ○ | ○ | ○ | ○ | ○ | ○ | ○ | ○ | ○ | ○ | ○ | ○ | ○ | ○ | ○ | ○ | ○ | ○ | ○ | ○ | ○ | ○ | ○ | ○ | ○ | ○ | |
| 2017/2/20 13:37 | 波浪注意報 | ○ | ○ | | | | | | | | | | | | | | | | | | | | | | | | | | | | | | | | | | |
| | 暴風警報 | | | | ● | ● | ● | ● | ● | ● | ● | ● | | | | | | | | | | ● | ● | ● | ● | ● | ● | ● | ● | ● | ● | ● | ● | ● | ● | ● | |
| | 波浪警報 | | | | ○ | ○ | ○ | ○ | ○ | ○ | ○ | ○ | | | | | | | | | | ○ | ○ | ○ | ○ | ○ | ○ | ○ | ○ | ○ | ○ | ○ | ○ | ○ | ○ | ○ | ○ |
| | 雷注意報 | ○ | ○ | ○ | ○ | ○ | ○ | ○ | ○ | ○ | ○ | ○ | ○ | ○ | ○ | ○ | ○ | ○ | ○ | ○ | ○ | ○ | ○ | ○ | ○ | ○ | ○ | ○ | ○ | ○ | ○ | ○ | ○ | ○ | ○ | ○ | ○ |
| 2017/2/20 18:31 | 強風注意報 | ○ | ○ | | | | | | | | | | | | | | | | | | | | | | | | | | | | | | | | | | |
| | 波浪注意報 | ○ | ○ | 解 | | | | | | | | | | | | | | | | | | | | | | | | | | | | | | | | | |
| | 暴風警報 | | | | ○ | ○ | ○ | ○ | ○ | ○ | ○ | ○ | | | | | | | | | | ○ | ○ | ○ | ○ | ○ | ○ | ○ | ○ | ○ | ○ | ○ | ○ | ○ | ○ | ○ | ○ |
| | 波浪警報 | | | | ○ | ○ | ○ | ○ | ○ | ○ | ○ | ○ | | | | | | | | | | ○ | ○ | ○ | ○ | ○ | ○ | ○ | ○ | ○ | ○ | ○ | ○ | ○ | ○ | ○ | ○ |
| 2017/2/20 21:15 | 雷注意報 | 解 | 解 | 解 | 解 | 解 | 解 | 解 | 解 | 解 | 解 | 解 | 解 | 解 | 解 | 解 | 解 | 解 | 解 | 解 | 解 | 解 | 解 | 解 | 解 | 解 | 解 | 解 | 解 | 解 | 解 | 解 | 解 | 解 | 解 | 解 | |
| | 強風注意報 | ○ | ○ | | ▼ | ▼ | ▼ | ▼ | ▼ | ▼ | ▼ | ▼ | 解 | 解 | 解 | 解 | 解 | 解 | 解 | 解 | 解 | 解 | 解 | 解 | 解 | 解 | 解 | 解 | 解 | 解 | 解 | 解 | 解 | 解 | 解 | 解 | |
| | 波浪注意報 | 解 | 解 | | ▼ | ▼ | ▼ | ▼ | ▼ | ▼ | ▼ | | | | | | | | | | | ▼ | ▼ | ▼ | ▼ | ▼ | ▼ | ▼ | ▼ | ▼ | ▼ | ▼ | ▼ | ▼ | ▼ | ▼ | ▼ |
| 2017/2/21 0:28 | 強風注意報 | ○ | ○ | | ○ | ○ | ○ | ○ | ○ | ○ | ○ | | | | | | | | | | | | | | | | | | | | | | | | | | |
| | 波浪注意報 | ● | ● | | ▼ | ○ | ○ | ○ | ○ | ○ | ○ | ▼ | | | | | | | | | | ○ | ○ | ○ | ○ | ○ | ○ | ○ | ○ | ○ | ○ | ○ | ○ | ○ | ○ | ○ | ○ |
| 2017/2/21 4:49 | 強風注意報 | ○ | ○ | | ○ | ○ | ○ | ○ | ○ | ○ | ○ | | | | | | | | | | | | | | | | | | | | | | | | | | |
| | 波浪注意報 | 解 | 解 | | ○ | ○ | ○ | ○ | ○ | ○ | ○ | ○ | | | | | | | | | | 解 | 解 | 解 | 解 | 解 | 解 | 解 | 解 | 解 | 解 | 解 | 解 | 解 | 解 | 解 | 解 |
| | 乾燥注意報 | ● | ● | ● | ● | ● | ● | ● | ● | ● | ● | ● | ● | ● | ● | ● | ● | ● | ● | ● | ● | ● | ● | ● | ● | ● | ● | ● | ● | ● | ● | ● | ● | ● | ● | ● | ● |

○気象情報

| 発表日時 | | 情報の名称、番号 | |
|------------|--------|----------------------|-----|
| 平成29年2月19日 | 18時07分 | 高波と強風に関する神奈川県気象情報 | 第1号 |
| 平成29年2月20日 | 6時45分 | 高波と雷及び突風に関する神奈川県気象情報 | 第2号 |
| | 14時38分 | 暴風と高波及び雷に関する神奈川県気象情報 | 第3号 |
| | 19時55分 | 暴風と高波及び雷に関する神奈川県気象情報 | 第4号 |

6 被害等の状況

強風により人的被害（軽傷42名）があった。

（神奈川県安全防災局調べ 2月20日21時45分現在）

- ・本気象速報の内容の全部または一部については、適宜の方法により出所を明示することにより、引用、転載、複製を行うことができます。
- ・ただし、「無断転載を禁じます」等の注記があるものについては、それに従ってください。
- ・本気象速報の内容の全部または一部について、横浜地方気象台に無断で改変を行うことはできません。