

平成 29 年 6 月 21 日の発達した 低気圧に関する神奈川県気象速報

目 次

- 1 概要
- 2 降水の状況
- 3 風の状況
- 4 極値の更新状況
- 5 波の状況
- 6 警報・注意報、気象情報の発表状況
- 7 被害等の状況

平成 29 年 6 月 22 日
横浜地方気象台

注：この資料は、6月22日09時現在の資料をもとにまとめたものです。掲載資料については事後の調査で修正される場合があります。

1 概要

(1) 資料作成の目的

21 日午後、関東地方を通過した低気圧と日本海沿岸を北東に進んだ低気圧により神奈川県内では所々で激しい雨が降り、南よりの強風が吹いた。

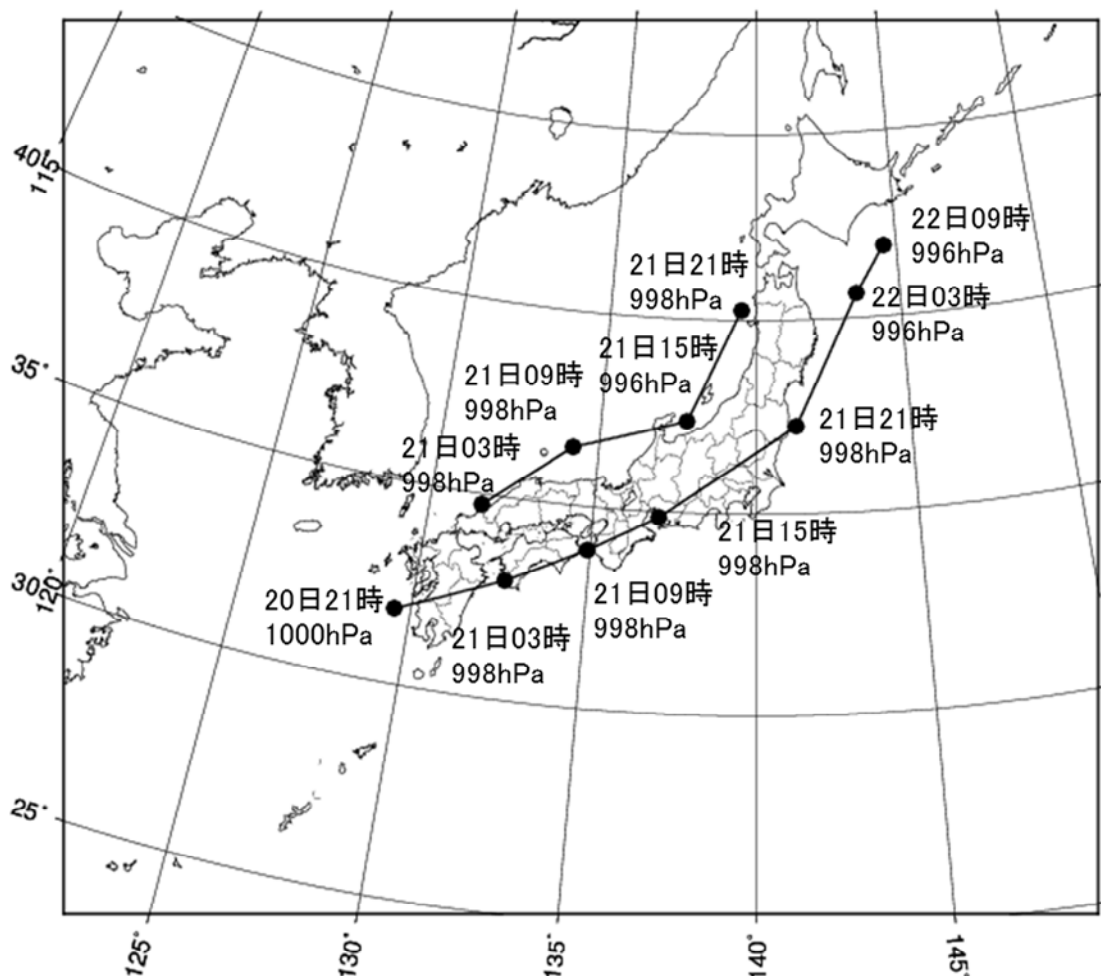
これらの影響により県内では転倒による負傷などの人的被害が発生した。

本資料は、この時の気象概況を取りまとめる目的で作成したものである（6月22日09時現在）。

(2) 気象概況

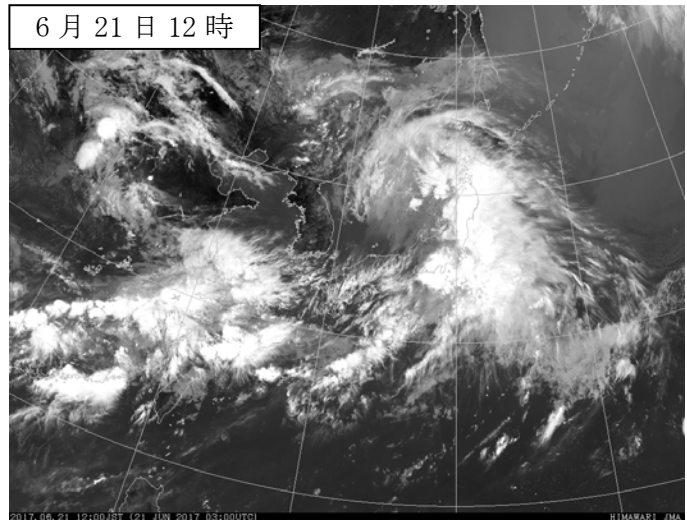
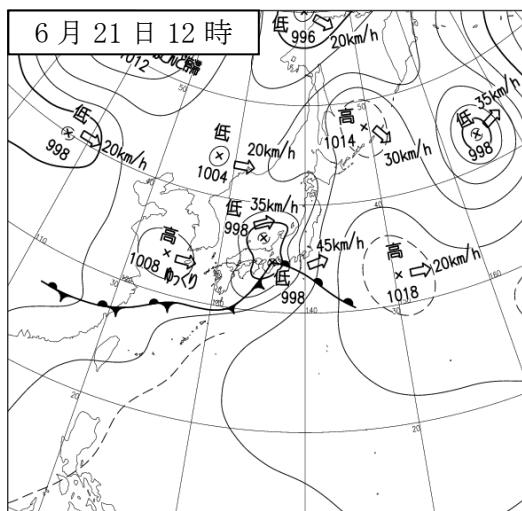
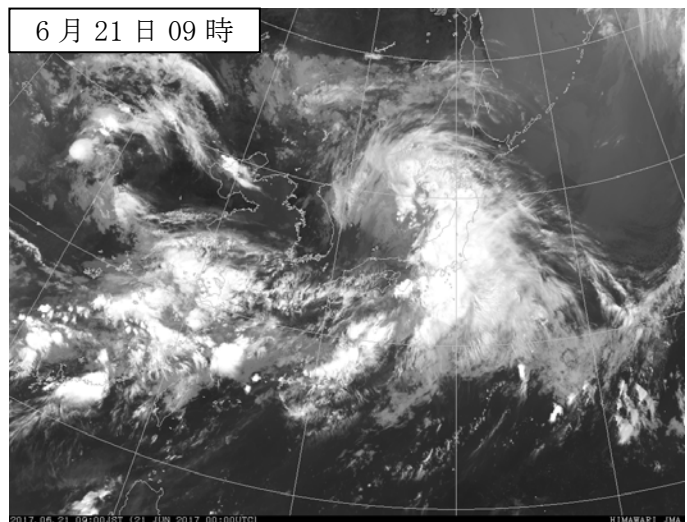
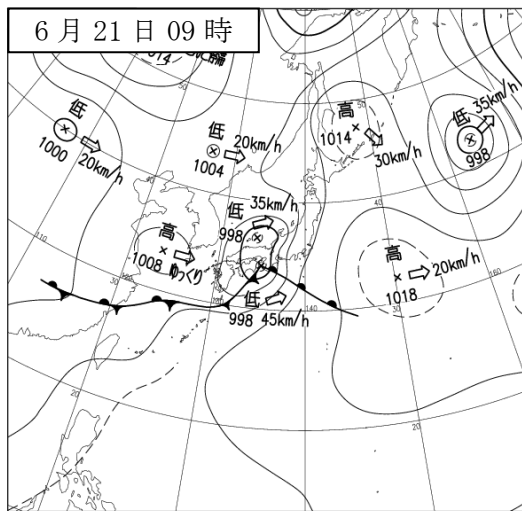
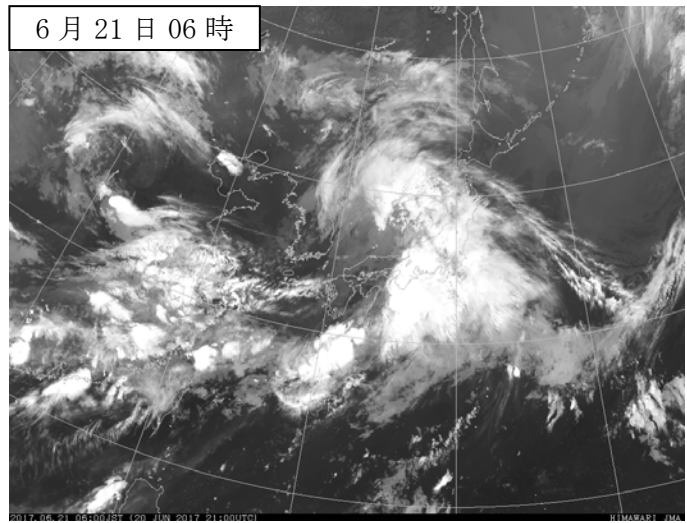
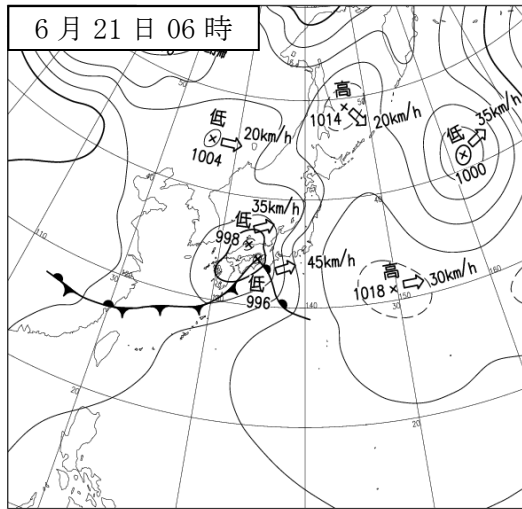
20日21時に東シナ海で発生した低気圧は、21日午後に関東地方を通過した。また、21日03時に日本海で発生した低気圧は、日本海沿岸を北東に進んだ。

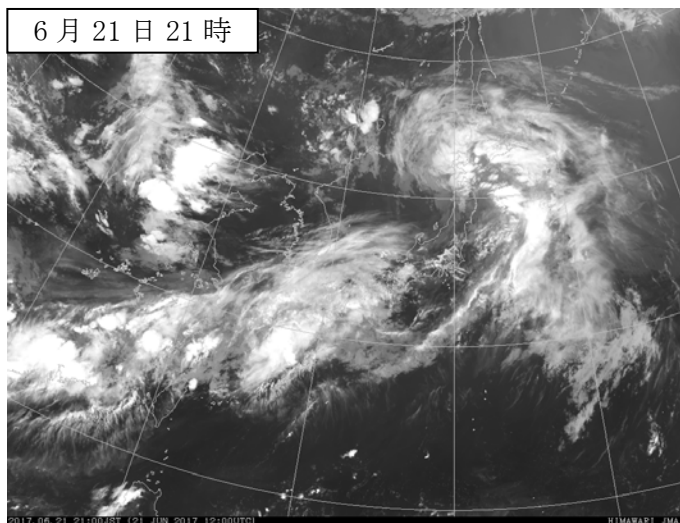
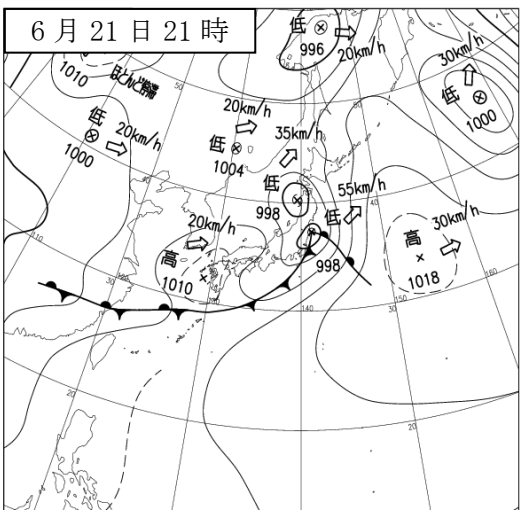
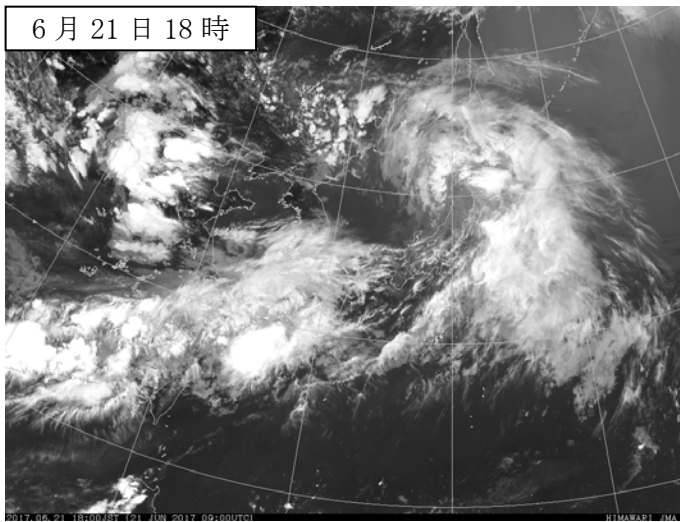
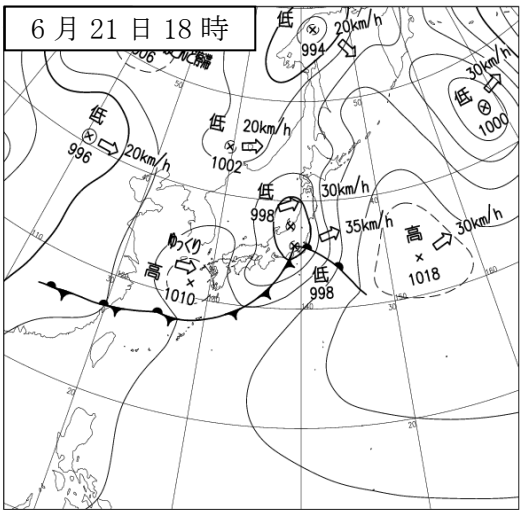
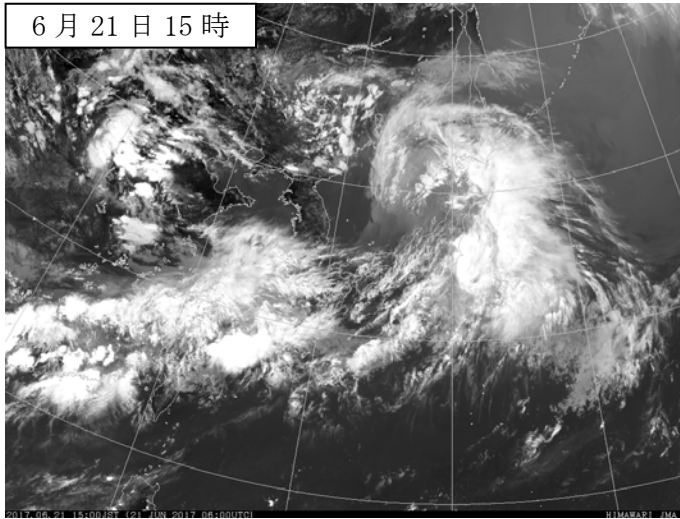
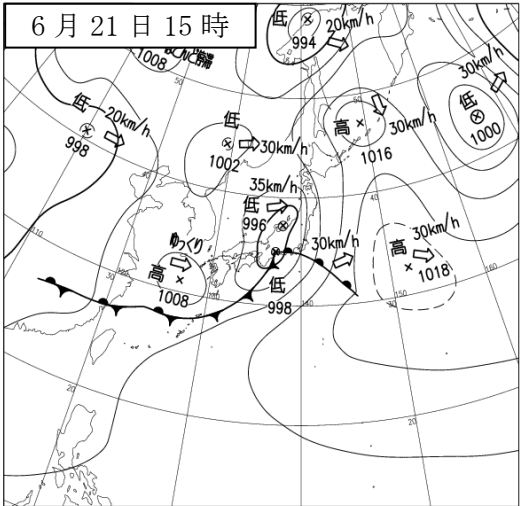
神奈川県内では、所々で1時間に30ミリを越える激しい雨を観測し、21日03時から21時までの総降水量は、箱根で137.5mm、相模原中央で119.5mmを観測した。また、21日午後は強風となり、海上ではしけとなった。



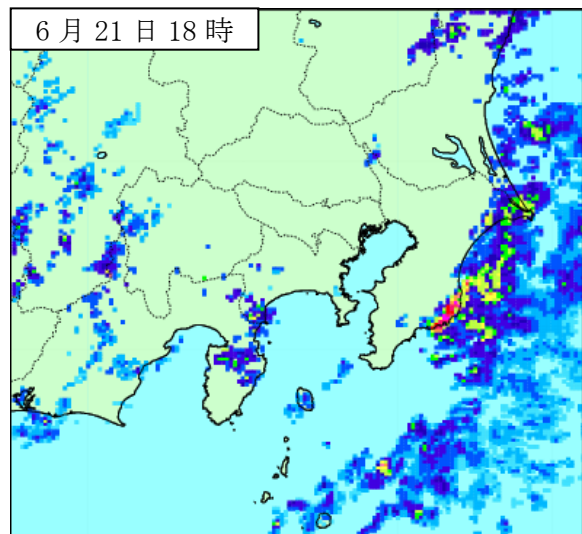
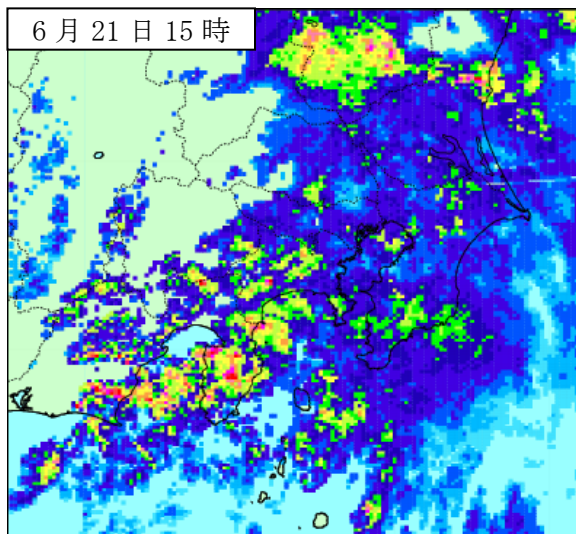
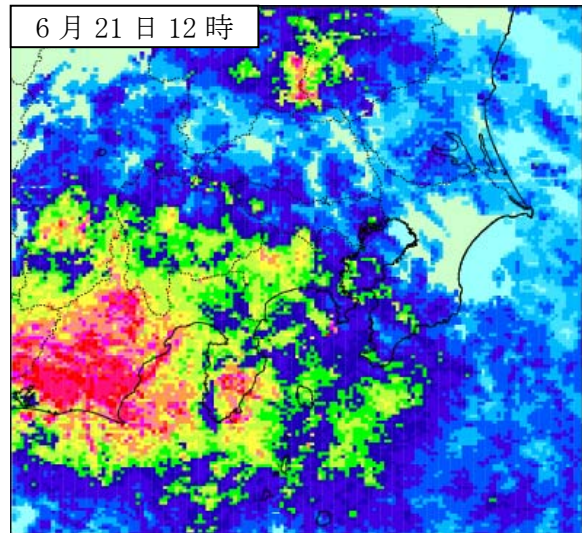
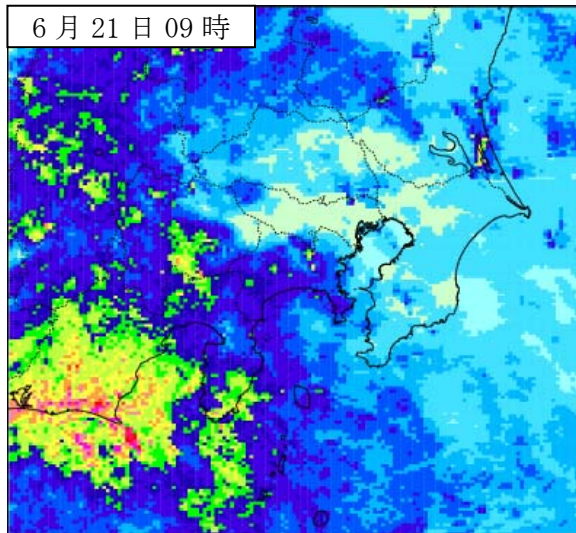
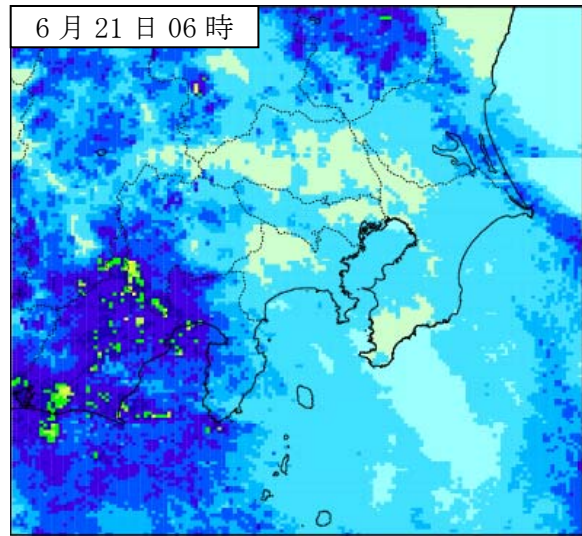
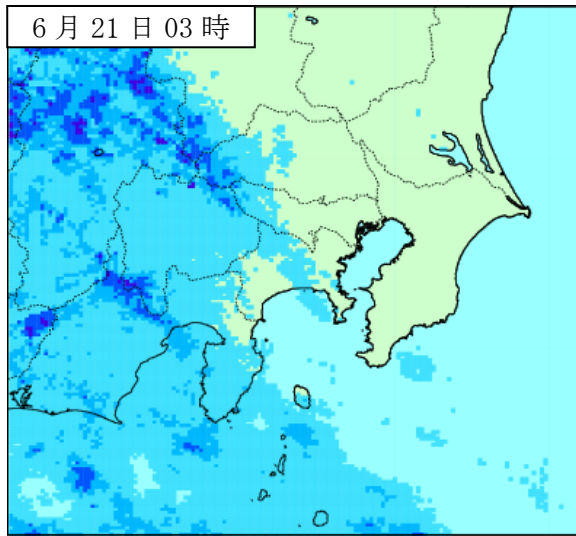
低気圧の経路図（日時、中心気圧）

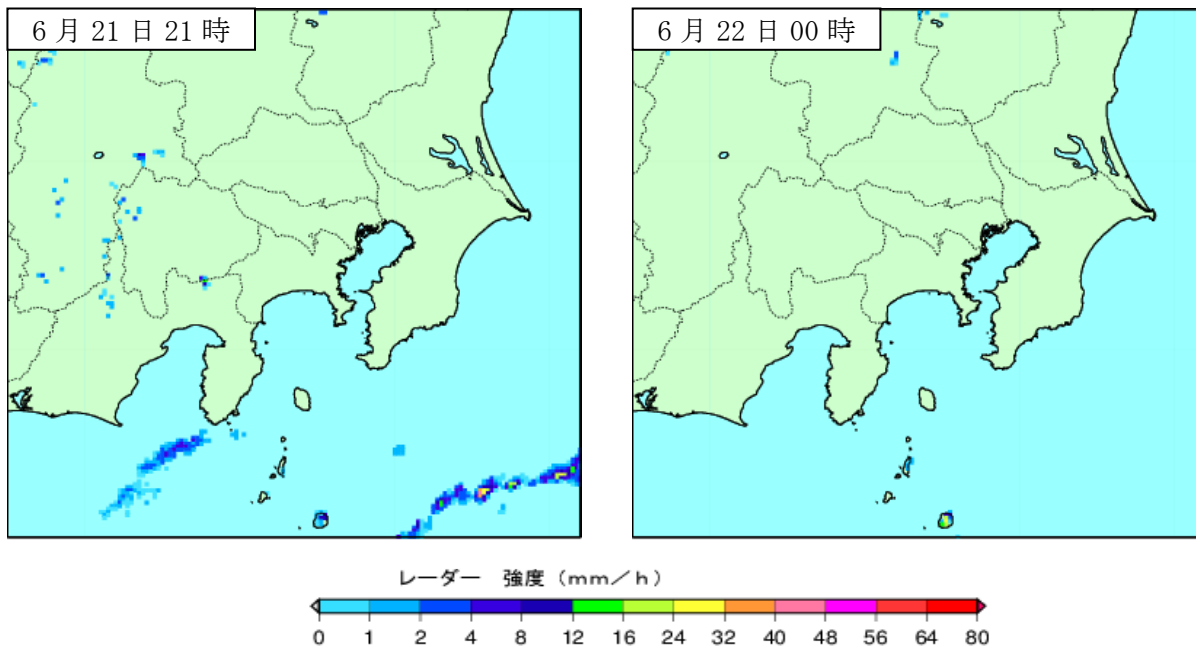
○地上天気図および気象衛星画像（赤外画像）





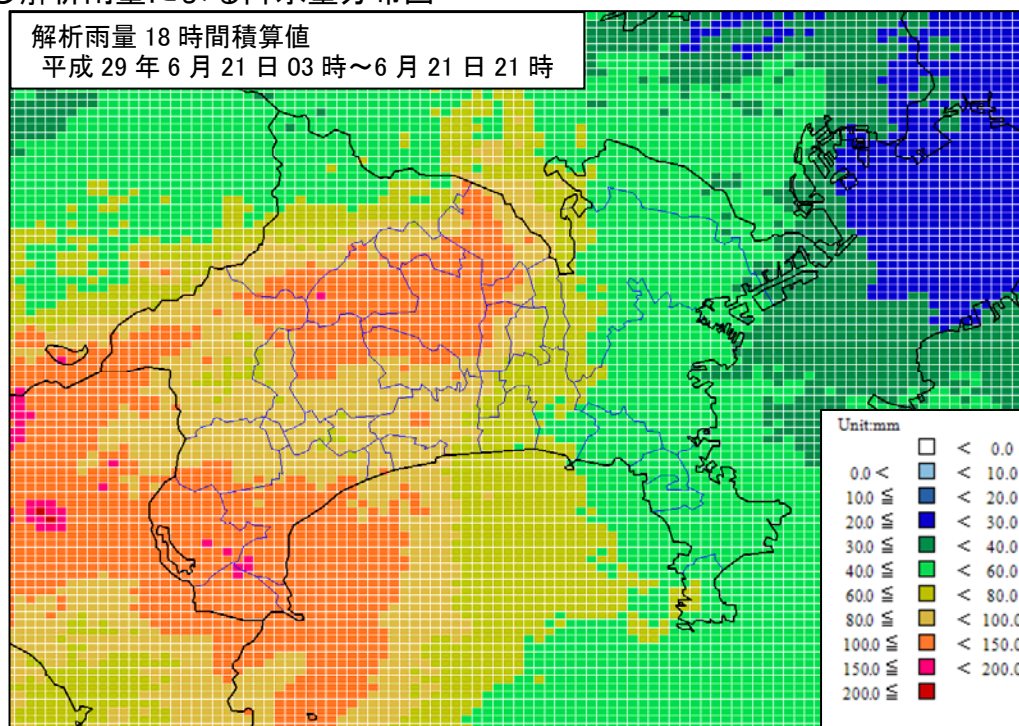
○気象レーダー画像





2 降水の状況

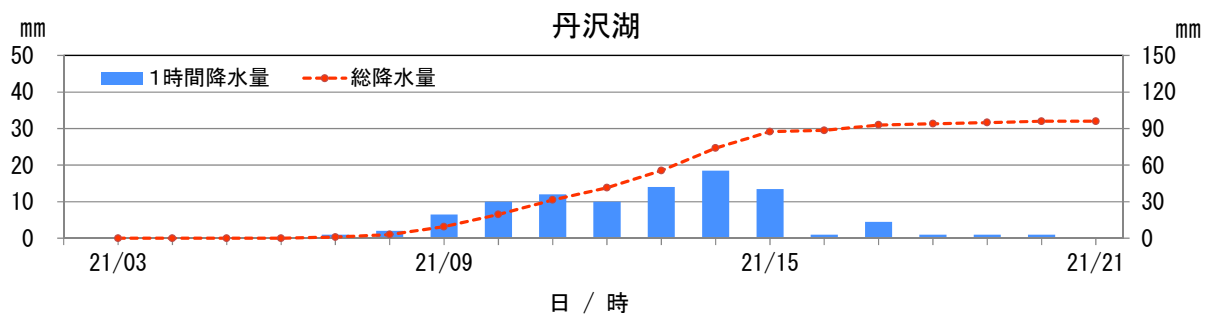
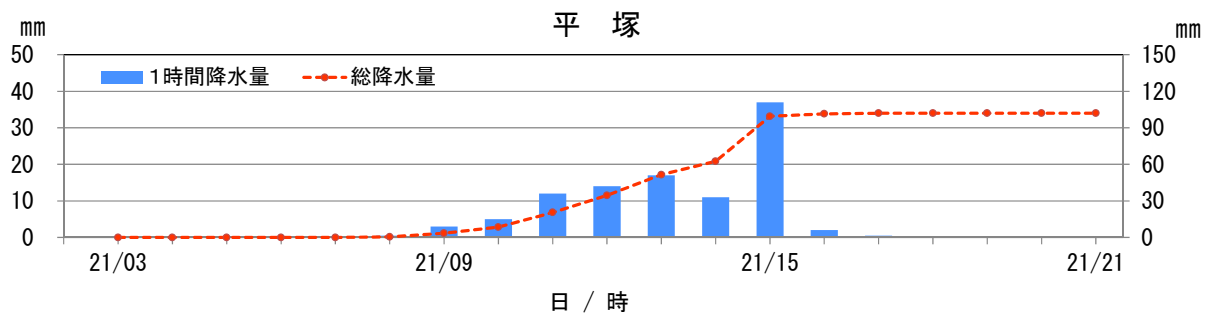
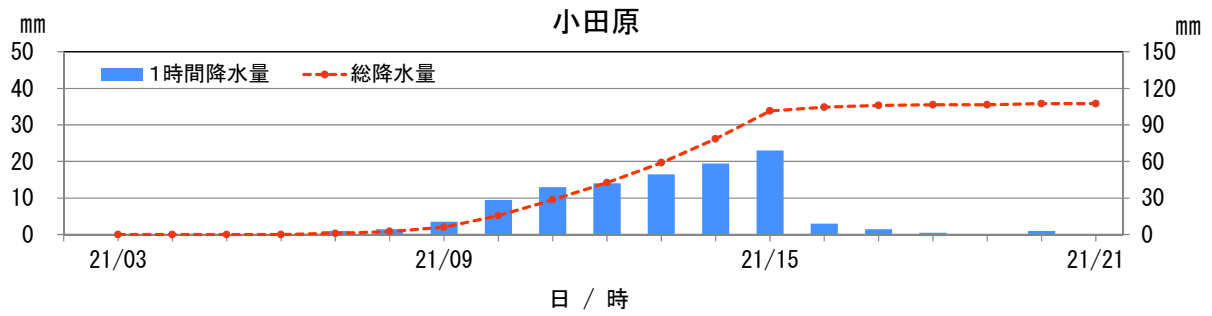
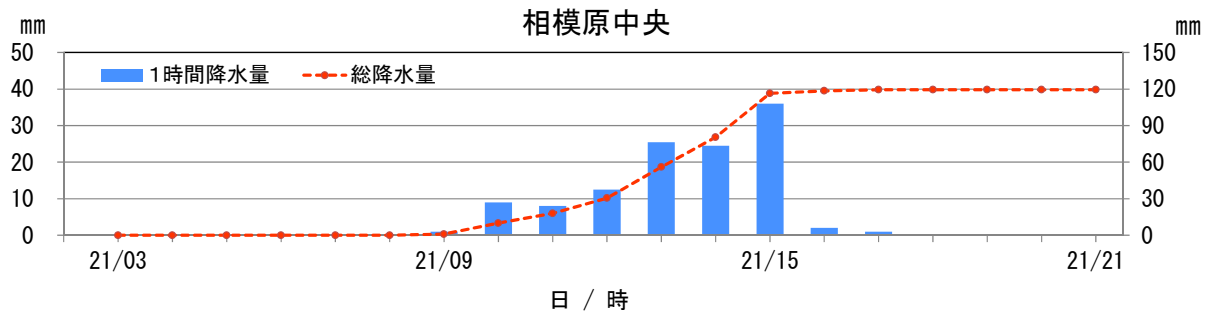
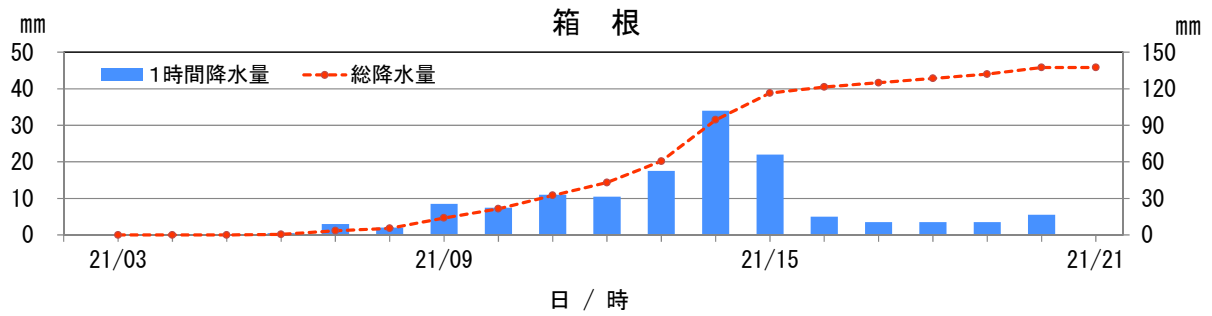
○解析雨量による降水量分布図*



※解析雨量とは、気象レーダーにより観測された雨の強さを、アメダス等の雨量計により観測された雨量を用いて、解析・補正したもの。

○降水量の推移（6月21日03時～6月21日21時）

※縦軸の目盛：左が1時間降水量、右が総降水量



○気象官署とアメダス観測所の降水量（6月21日03時～6月21日21時）

気象官署

官署名	6月21日 (03時～21時)
	(mm)
横浜	47.0

アメダス観測所

市町村名	アメダス 地点名	6月21日 (03時～21時)
		(mm)
相模原市(緑区)	相模湖	56.0
相模原市(中央区)	相模原中央	119.5
横浜市(港北区)	日吉	34.0
山北町	丹沢湖	96.0
海老名市	海老名	84.0
平塚市	平塚	102.0
藤沢市	辻堂	57.0
箱根町	箱根	137.5
小田原市	小田原	107.5
三浦市	三浦	47.5

○気象官署とアメダス観測所の最大1時間降水量（6月21日03時～6月21日21時）

気象官署

官署名	降水量(mm)	月日	時分
横浜	9.0	6月21日	15時52分

アメダス観測所

市町村名	アメダス 地点名	降水量(mm)	月日	時分
相模原市(緑区)	相模湖	14.0	6月21日	15時06分
相模原市(中央区)	相模原中央	36.0	6月21日	15時00分
横浜市(港北区)	日吉	7.0	6月21日	14時58分
山北町	丹沢湖	22.5	6月21日	14時32分
海老名市	海老名	18.0	6月21日	12時16分
平塚市	平塚	37.5	6月21日	14時59分
藤沢市	辻堂	10.0	6月21日	11時02分
箱根町	箱根	37.5	6月21日	14時18分
小田原市	小田原	25.5	6月21日	14時33分
三浦市	三浦	9.0	6月21日	14時23分

3 風の状況

20日21時に東シナ海で発生した低気圧は、21日午後に関東地方を通過した。また、21日03時に日本海で発生した低気圧は、日本海沿岸を北東に進んだ。神奈川県内では21日昼過ぎから夜遅くにかけて、低気圧に向かって南よりの風が強まり、横浜で24.0m/sの最大瞬間風速を観測した。

○気象官署とアメダス観測所の最大風速(6月21日00時～6月21日24時)

気象官署

官署名	風向 (16方位)	風速 (m/s)	月日	時分
横浜	南南東	13.7	6月21日	15時27分

アメダス観測所

市町村名	アメダス 地点名	風向 (16方位)	風速 (m/s)	月日	時分
海老名市	海老名	南南東	8.2	6月21日	14時20分
藤沢市	辻堂	南南西	15.0	6月21日	17時24分
小田原市	小田原	南西	6.3	6月21日	18時23分
三浦市	三浦	南南西	12.4	6月21日	17時43分

○気象官署とアメダス観測所の最大瞬間風速(6月21日00時～6月21日24時)

気象官署

官署名	風向 (16方位)	風速 (m/s)	月日	時分
横浜	南南西	24.0	6月21日	17時08分

アメダス観測所

市町村名	アメダス 地点名	風向 (16方位)	風速 (m/s)	月日	時分
海老名市	海老名	南	17.9	6月21日	14時18分
藤沢市	辻堂	南	20.8	6月21日	16時00分
小田原市	小田原	南南西	15.8	6月21日	18時01分
三浦市	三浦	南	21.6	6月21日	15時21分

4 極値の更新状況

○6月の極値

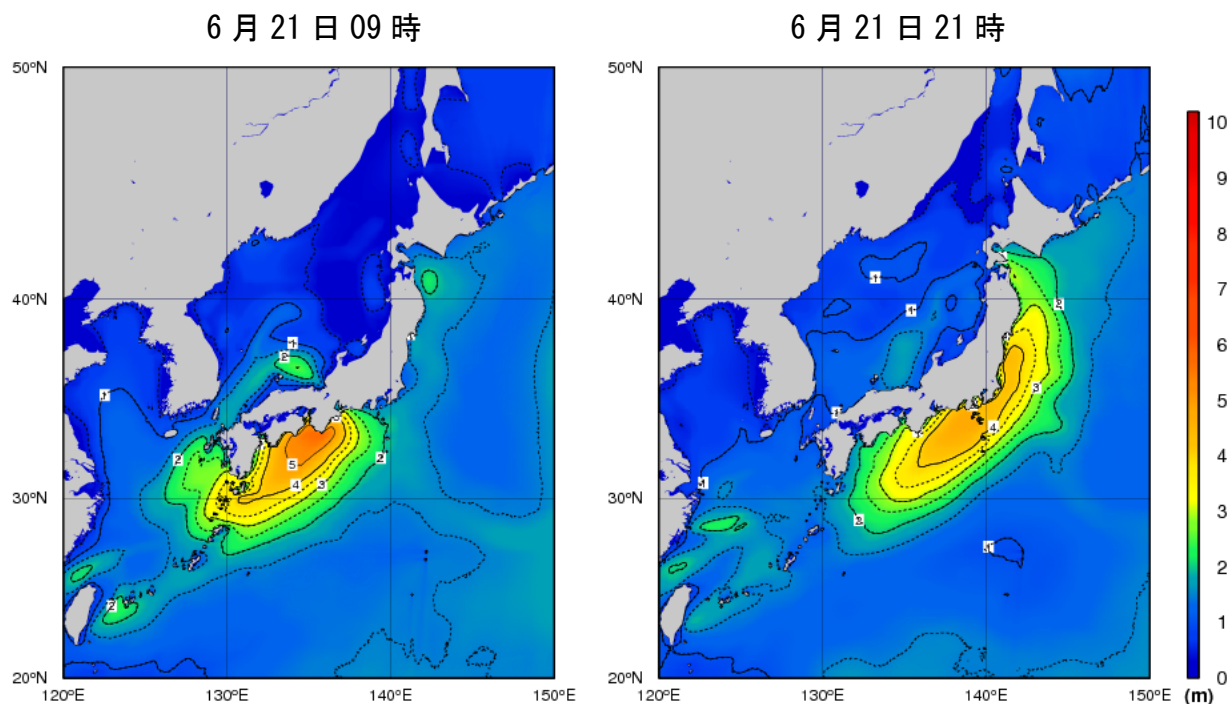
該当なし

(注) 極値の統計は、統計期間10年以上の観測要素が対象

5 波の状況

発達した低気圧の影響により、海上では21日、4mを超えるしけとなった。

○沿岸波浪図



[利用上の注意]

図は波の高さを有義波高で示しています。

[有義波高について]

実際の海面には高い波も低い波も含まれており、このような状態をよりよく代表するために、目視での観測に近いとされる「有義波高」が用いられています。波高（波の高さ）と言った場合は、一般に有義波高を指します。

ただしその利用に当たっては、有義波高よりも高い波を含み得ることに注意が必要です。例えば、100個の波を観測した中には有義波高の約1.6倍の最大波が、同じく1000個の波の中には約2倍の高さの最大波が含まれるといわれています。

詳しいことは、気象庁ホームページ中の次のページをご覧ください。

<http://www.data.jma.go.jp/kaiyou/db/wave/comment/elmknw1.html>

6 警報・注意報、気象情報の発表状況

6月20日17時～6月22日05時

○警報・注意報

●：発表 ▼：警報から注意報 ○：継続 解：解除
 浸：浸水害 土：土砂災害 土浸：土砂災害、浸水害

斜体字：発表

発表時刻	注警報名称	横 浜市	川 崎市	相 模 原市	横 須 賀市	平 塚市	鎌 倉市	藤 沢市	小 田 原市	茅 ヶ 崎市	逗 子市	三 浦市	秦 野市	厚 木市	大 和 市	伊 勢 原市	海 老 名市	座 間市	南 足 柄市	綾 瀬市	葉 山町	寒 川町	大 磯町	二 宮町	中 井町	大 井町	松 田町	山 北町	開 成町	箱 根町	真 鶴町	湯 河 原町	愛 川町	清 川 村					
2017/6/21 4:33	大雨注意報	●	●	●	●	●	●	●	●	●	●	●	●	●	●	●	●	●	●	●	●	●	●	●	●	●	●	●	●	●	●	●	●	●	●				
	雷注意報	●	●	●	●	●	●	●	●	●	●	●	●	●	●	●	●	●	●	●	●	●	●	●	●	●	●	●	●	●	●	●	●	●	●				
	強風注意報	●	●	●	●	●	●	●	●	●	●	●	●	●	●	●	●	●	●	●	●	●	●	●	●	●	●	●	●	●	●	●	●	●	●				
	波浪注意報	●	●	●	●	●	●	●	●	●	●	●	●	●	●	●	●	●	●	●	●	●	●	●	●	●	●	●	●	●	●	●	●	●	●				
	洪水注意報	●	●	●	●	●	●	●	●	●	●	●	●	●	●	●	●	●	●	●	●	●	●	●	●	●	●	●	●	●	●	●	●	●	●	●			
2017/6/21 11:17	波浪警報				●						●																												
	大雨注意報	○	○	○	○	○	○	○	○	○	○	○	○	○	○	○	○	○	○	○	○	○	○	○	○	○	○	○	○	○	○	○	○	○	○	○			
	雷注意報	○	○	○	○	○	○	○	○	○	○	○	○	○	○	○	○	○	○	○	○	○	○	○	○	○	○	○	○	○	○	○	○	○	○	○			
	強風注意報	○	○	○	○	○	○	○	○	○	○	○	○	○	○	○	○	○	○	○	○	○	○	○	○	○	○	○	○	○	○	○	○	○	○	○	○		
	波浪注意報	○	○	○	○	○	○	○	○	○	○	○	○	○	○	○	○	○	○	○	○	○	○	○	○	○	○	○	○	○	○	○	○	○	○	○	○		
2017/6/21 13:13	洪水注意報	○	○	○	○	○	○	○	○	○	○	○	○	○	○	○	○	○	○	○	○	○	○	○	○	○	○	○	○	○	○	○	○	○	○	○			
	大雨警報								土				浸										浸	浸	浸					浸	土	土	土						
	洪水警報								●				●										●	●	●				●	●	●	●	●	●	●	●			
	波浪警報				○						○																												
	大雨注意報	○	○	○	○	○	○	○	○	○	○	○	○	○	○	○	○	○	○	○	○	○	○	○	○	○	○	○	○	○	○	○	○	○	○	○	○		
	雷注意報	○	○	○	○	○	○	○	○	○	○	○	○	○	○	○	○	○	○	○	○	○	○	○	○	○	○	○	○	○	○	○	○	○	○	○	○		
	強風注意報	○	○	○	○	○	○	○	○	○	○	○	○	○	○	○	○	○	○	○	○	○	○	○	○	○	○	○	○	○	○	○	○	○	○	○	○		
波浪注意報	○	○	○	○	○	○	○	○	○	○	○	○	○	○	○	○	○	○	○	○	○	○	○	○	○	○	○	○	○	○	○	○	○	○	○	○			
2017/6/21 16:56	洪水注意報	○	○	○	○	○	○	○	○	○	○	○	○	○	○	○	○	○	○	○	○	○	○	○	○	○	○	○	○	○	○	○	○	○	○	○			
	大雨警報								土																														
	洪水警報								解															解	解	解				解	解	解							
	波浪警報				○						○																												
	大雨注意報	○	○	○	○	○	○	○	○	○	○	○	○	○	○	○	○	○	○	○	○	○	○	○	○	○	○	○	○	○	○	○	○	○	○	○	○	○	
	雷注意報	○	○	○	○	○	○	○	○	○	○	○	○	○	○	○	○	○	○	○	○	○	○	○	○	○	○	○	○	○	○	○	○	○	○	○	○	○	
	強風注意報	○	○	○	○	○	○	○	○	○	○	○	○	○	○	○	○	○	○	○	○	○	○	○	○	○	○	○	○	○	○	○	○	○	○	○	○	○	
波浪注意報	○	○	○	○	○	○	○	○	○	○	○	○	○	○	○	○	○	○	○	○	○	○	○	○	○	○	○	○	○	○	○	○	○	○	○	○	○		
2017/6/21 18:39	洪水注意報	○	○	○	○	○	○	○	○	○	○	○	○	○	○	○	○	○	○	○	○	○	○	○	○	○	○	○	○	○	○	○	○	○	○	○	○		
	波浪警報				○						○																												
	大雨注意報	○	○	○	○	○	○	○	○	○	○	○	○	○	○	○	○	○	○	○	○	○	○	○	○	○	○	○	○	○	○	○	○	○	○	○	○	○	
	雷注意報	○	○	○	○	○	○	○	○	○	○	○	○	○	○	○	○	○	○	○	○	○	○	○	○	○	○	○	○	○	○	○	○	○	○	○	○	○	
	強風注意報	○	○	○	○	○	○	○	○	○	○	○	○	○	○	○	○	○	○	○	○	○	○	○	○	○	○	○	○	○	○	○	○	○	○	○	○	○	
2017/6/21 20:39	波浪注意報	○	○	○	○	○	○	○	○	○	○	○	○	○	○	○	○	○	○	○	○	○	○	○	○	○	○	○	○	○	○	○	○	○	○	○	○		
	洪水注意報	○	○	○	○	○	○	○	○	○	○	○	○	○	○	○	○	○	○	○	○	○	○	○	○	○	○	○	○	○	○	○	○	○	○	○	○	○	
	大雨注意報	○	○	○	○	○	○	○	○	○	○	○	○	○	○	○	○	○	○	○	○	○	○	○	○	○	○	○	○	○	○	○	○	○	○	○	○	○	
	雷注意報	○	○	○	○	○	○	○	○	○	○	○	○	○	○	○	○	○	○	○	○	○	○	○	○	○	○	○	○	○	○	○	○	○	○	○	○	○	○
	強風注意報	○	○	○	○	○	○	○	○	○	○	○	○	○	○	○	○	○	○	○	○	○	○	○	○	○	○	○	○	○	○	○	○	○	○	○	○	○	○
2017/6/21 23:32	波浪警報				○						○																												
	大雨注意報								解																														
	強風注意報	○	○	○	○	○	○	○	○	○	○	○	○	○	○	○	○	○	○	○	○	○	○	○	○	○	○	○	○	○	○	○	○	○	○	○	○	○	
2017/6/22 2:36	波浪注意報	○	○	○	○	○	○	○	○	○	○	○	○	○	○	○	○	○	○	○	○	○	○	○	○	○	○	○	○	○	○	○	○	○	○	○	○		
	強風注意報	○	○	○	○	○	○	○	○	○	○	○	○	○	○	○	○	○	○	○	○	○	○	○	○	○	○	○	○	○	○	○	○	○	○	○	○	○	
2017/6/22 4:27	波浪注意報	○	○	○	○	○	○	○	○	○	○	○	○	○	○	○	○	○	○	○	○	○	○	○	○	○	○	○	○	○	○	○	○	○	○	○	○		

○気象情報

発表日時		情報の名称、番号
平成29年6月20日	17時16分	高波と大雨及び突風に関する神奈川県気象情報 第1号
平成29年6月21日	5時54分	高波と大雨及び突風に関する神奈川県気象情報 第2号
	12時02分	高波と大雨及び強風に関する神奈川県気象情報 第3号
	14時08分	大雨と高波及び強風に関する神奈川県気象情報 第4号
	17時48分	大雨と高波及び強風に関する神奈川県気象情報 第5号
	22時07分	大雨と高波及び強風に関する神奈川県気象情報 第6号

7 被害等の状況

●人的被害 軽傷 5名

●避難勧告等発令状況

【避難準備・高齢者等避難開始】

大磯町

(神奈川県安全防災局調べ 6月21日19時00分現在)

- ・本気象速報の内容の全部または一部については、適宜の方法により出所を明示することにより、引用、転載、複製を行うことができます。
- ・ただし、「無断転載を禁じます」等の注記があるものについては、それに従ってください。
- ・本気象速報の内容の全部または一部について、横浜地方気象台に無断で改変を行うことはできません。