

平成 29 年 8 月 1 日の 大雨に関する神奈川県気象速報

目 次

- 1 概要
- 2 降水の状況
- 3 極値の更新状況
- 4 警報・注意報、気象情報の発表状況
- 5 土砂災害警戒情報の発表状況
- 6 被害等の状況

平成 29 年 8 月 2 日
横浜地方気象台

注：この資料は、8月2日10時現在の資料をもとにまとめたものです。掲載資料については事後の調査で修正される場合があります。

1 概要

(1) 資料作成の目的

8月1日、神奈川県では上空の気圧の谷や湿った空気の影響により昼過ぎから大気の状態が不安定となり、所々で非常に激しい雨が降り大雨となった。

この大雨の影響により、床上浸水などの被害が発生した。この時の気象状況を取りまとめる目的で本資料を作成した。

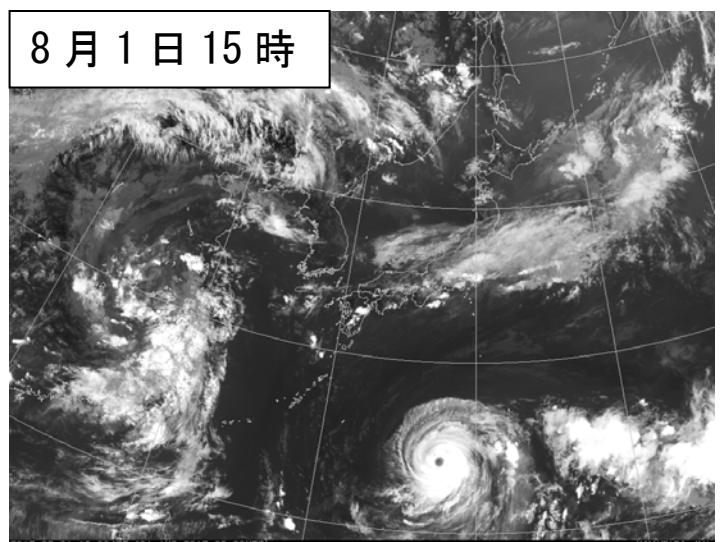
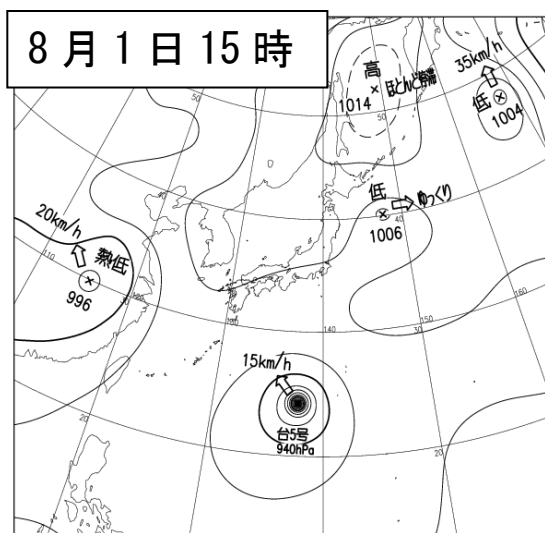
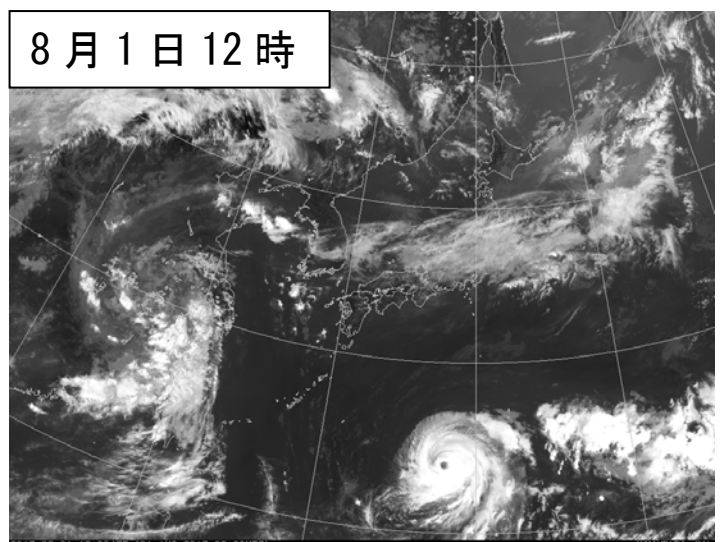
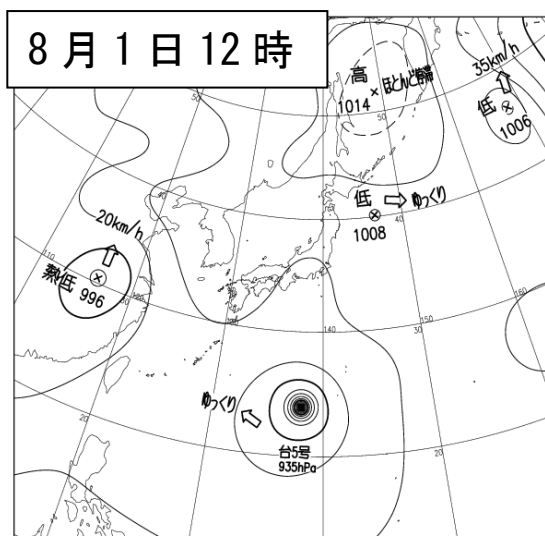
本資料は8月2日10時現在のものである。

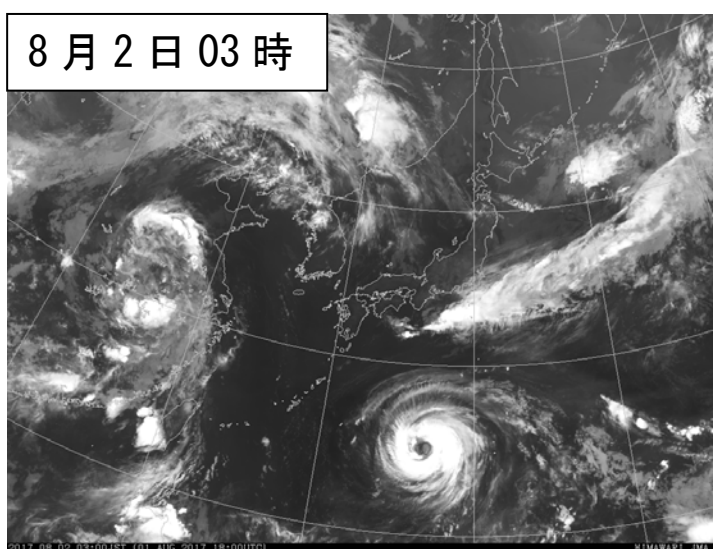
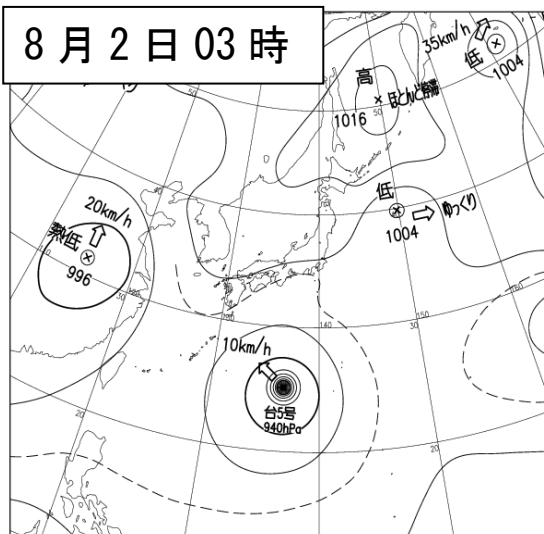
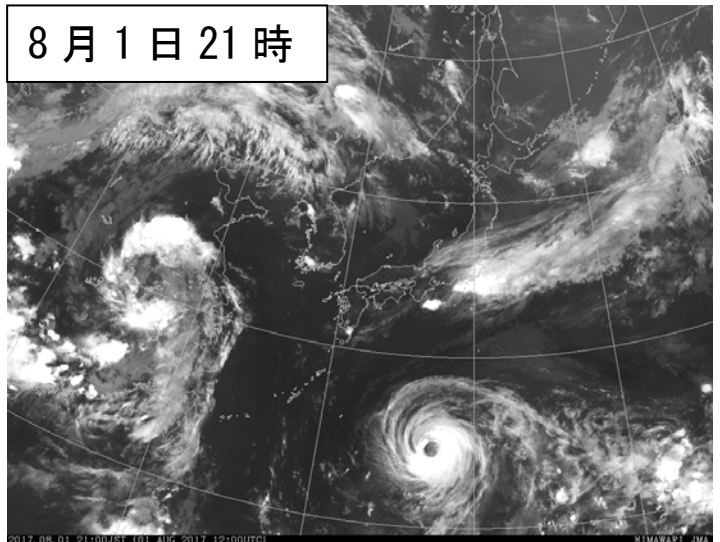
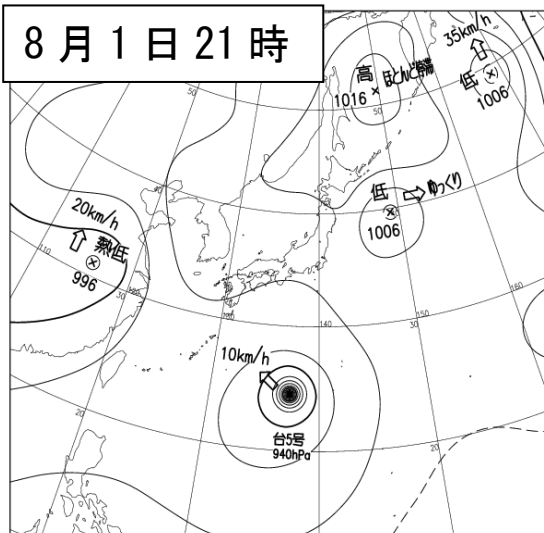
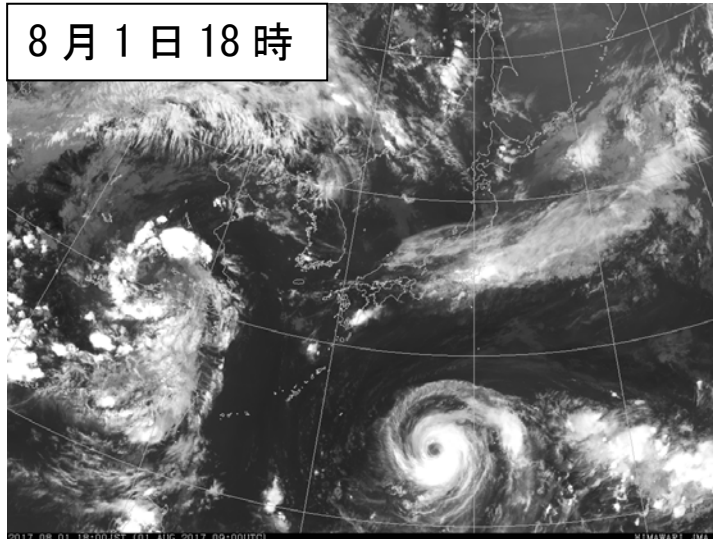
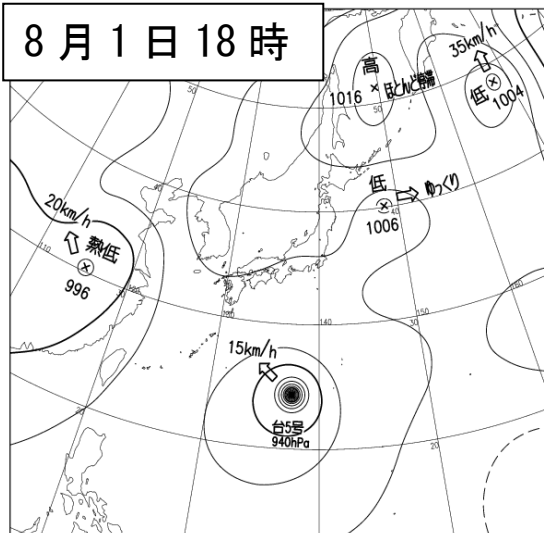
(2) 気象概況

8月1日、神奈川県では上空の気圧の谷や湿った空気の影響により大気の状態が不安定となった。

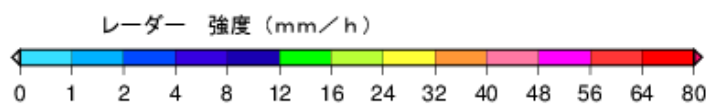
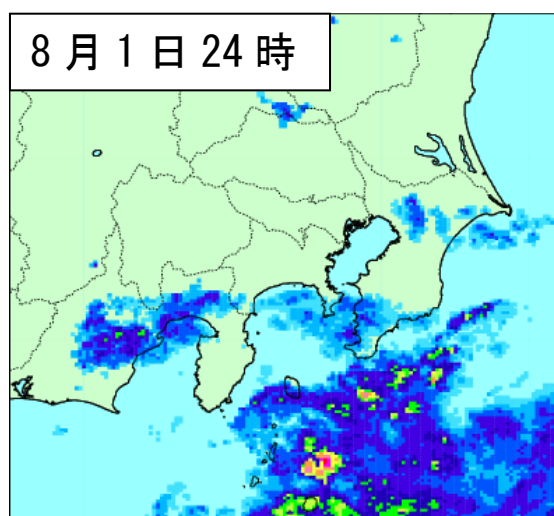
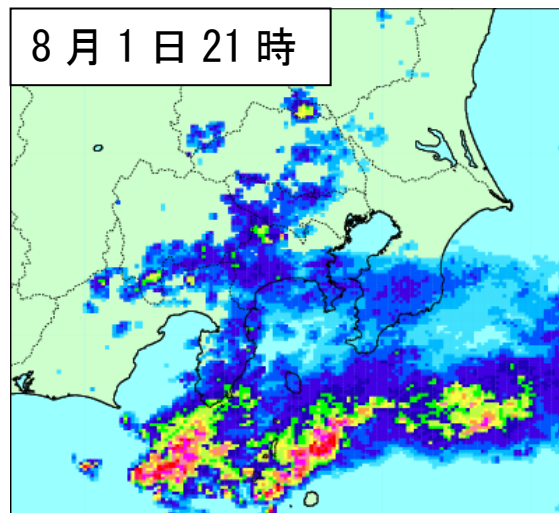
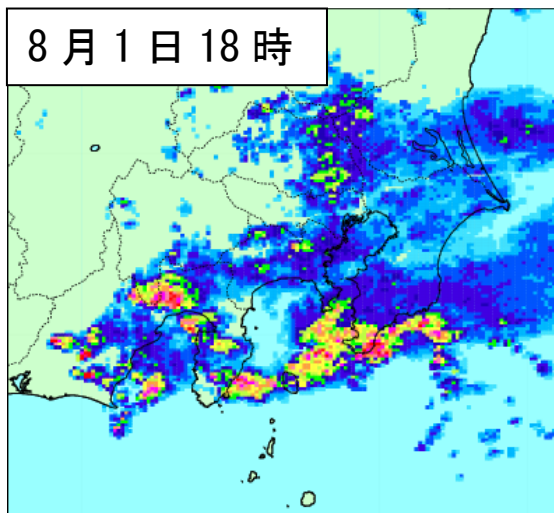
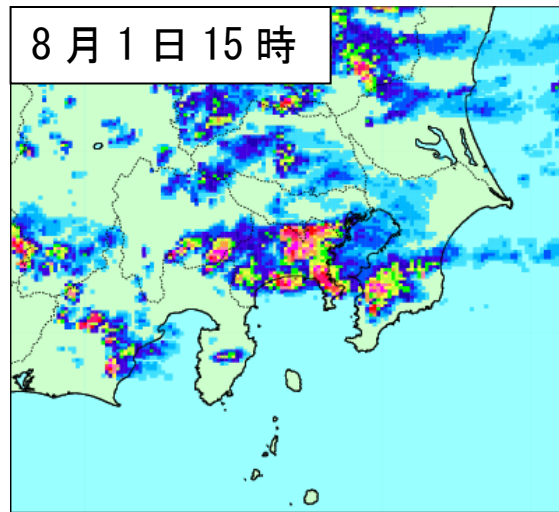
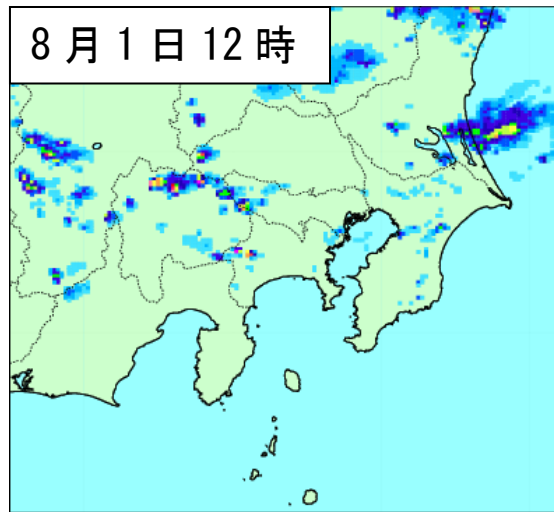
このため、神奈川県の所々で1時間に50mmを超える非常に激しい雨を観測し、1日12時から24時までの総降水量は、相模原中央で101.0mm、三浦で101.0mm、海老名で96.5mmを観測した。三浦では17時08分までの1時間に74.5mmの非常に激しい雨を観測し、日最大1時間降水量の統計開始以来の極値を更新した。

○地上天気図および気象衛星画像（赤外画像）



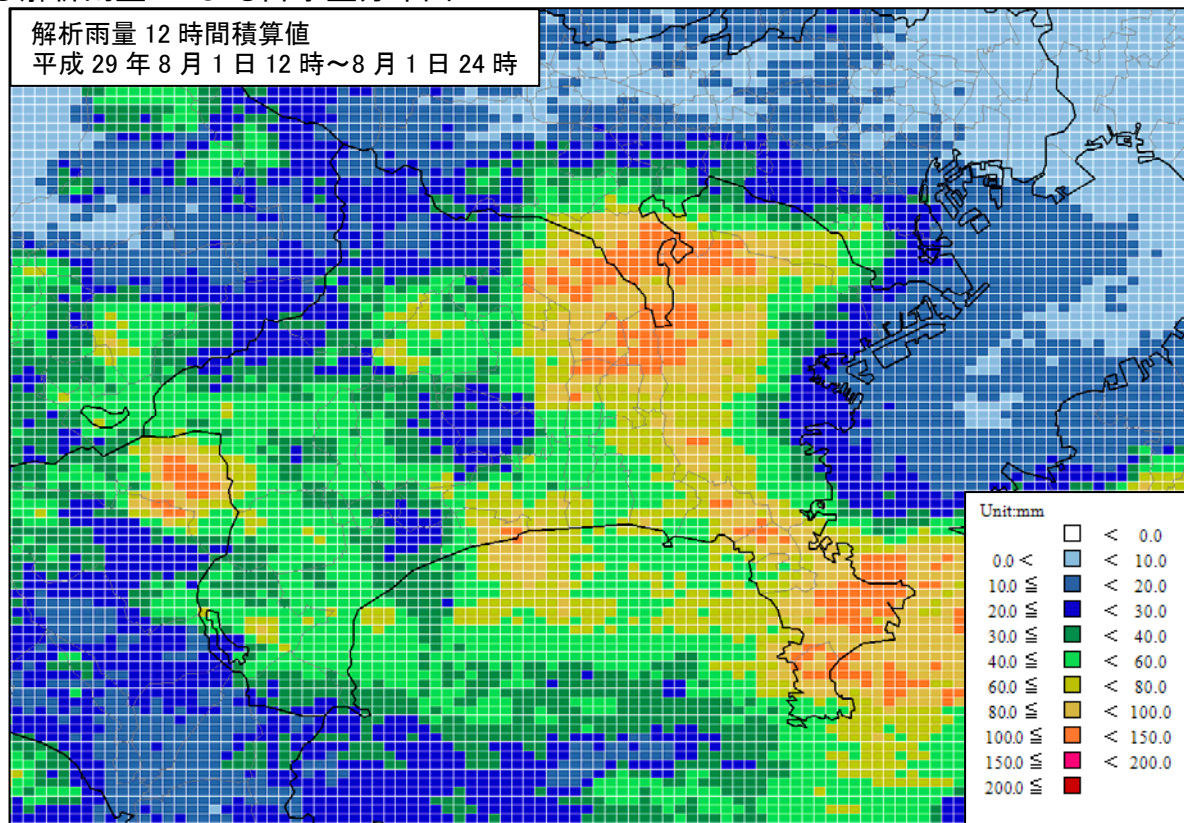


○気象レーダー画像



2 降水の状況

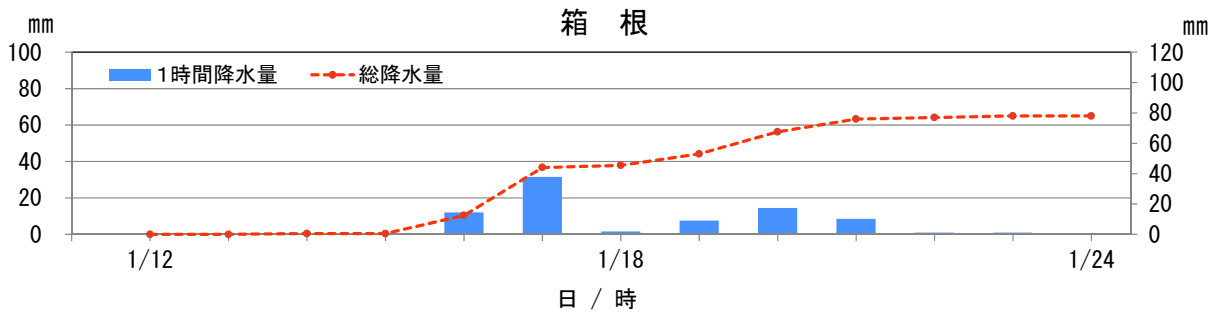
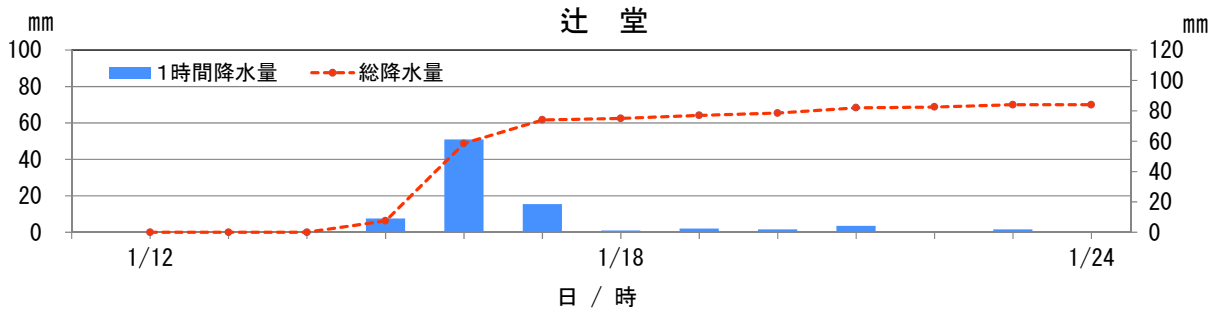
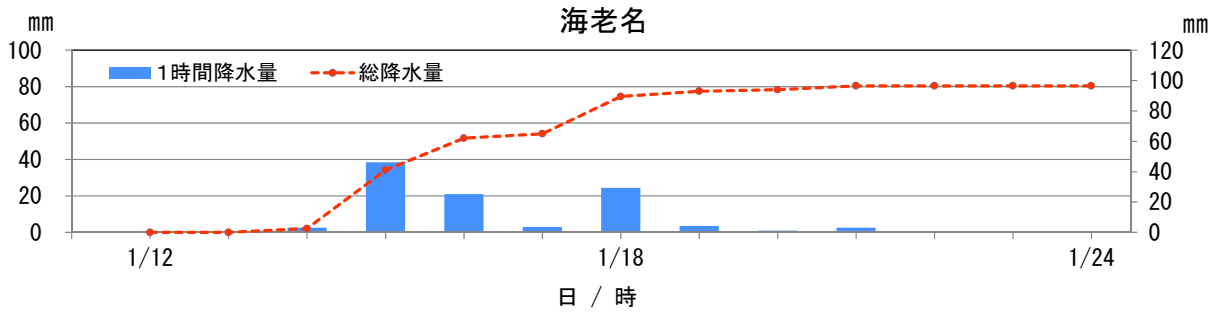
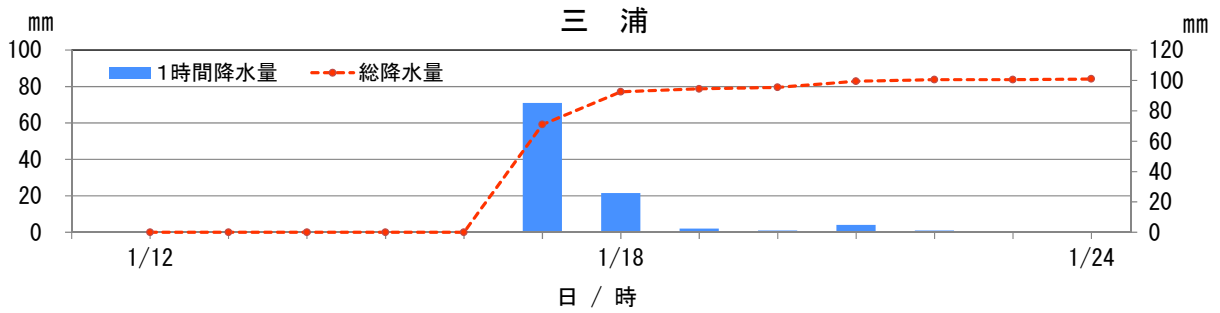
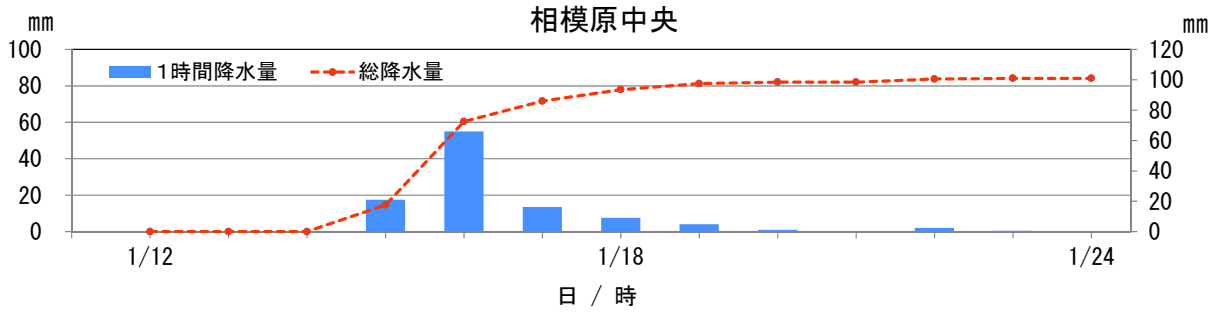
○解析雨量*による降水量分布図



※解析雨量とは、気象レーダーとアメダス等の地上の雨量計により観測されたデータを組み合わせ、1km 四方ごとに過去 1 時間雨量を解析したものです。

○降水量の推移 (8月1日12時～8月1日24時)

※縦軸の目盛：左が1時間降水量、右が総降水量



○気象官署とアメダス観測所の降水量（8月1日12時～8月1日24時）

気象官署

官署名	8月1日 (12時～24時)
	(mm)
横浜	17.5

アメダス観測所

市町村名	アメダス 地点名	8月1日 (12時～24時)
		(mm)
相模原市(緑区)	相模湖	26.5
相模原市(中央区)	相模原中央	101.0
横浜市(港北区)	日吉	65.5
山北町	丹沢湖	44.0
海老名市	海老名	96.5
平塚市	平塚	55.0
藤沢市	辻堂	84.0
箱根町	箱根	78.0
小田原市	小田原	34.5
三浦市	三浦	101.0

○気象官署とアメダス観測所の最大1時間降水量（8月1日12時～8月1日24時）

気象官署

官署名	降水量(mm)	月日	時分
横浜	5.5	8月1日	18時56分

アメダス観測所

市町村名	アメダス 地点名	降水量(mm)	月日	時分
相模原市(緑区)	相模湖	10.0	8月1日	21時38分
相模原市(中央区)	相模原中央	69.0	8月1日	15時50分
横浜市(港北区)	日吉	33.0	8月1日	15時38分
山北町	丹沢湖	15.0	8月1日	14時03分
海老名市	海老名	51.0	8月1日	15時16分
平塚市	平塚	33.5	8月1日	14時49分
藤沢市	辻堂	60.0	8月1日	16時11分
箱根町	箱根	40.0	8月1日	16時44分
小田原市	小田原	11.0	8月1日	15時49分
三浦市	三浦	74.5	8月1日	17時08分

3 極値の更新状況

○8月の極値

気象官署 該当無し

アメダス観測所

市町村名	アメダス地点名	更新値		従来値		統計開始年
		日最大1時間降水量	更新月日	日最大1時間降水量	年月日	
三浦市	三浦	74.5mm	8月1日	51.0mm	2012/8/18	1976年

○通年の極値

気象官署 該当無し

アメダス観測所

市町村名	アメダス地点名	更新値		従来値		統計開始年
		日最大1時間降水量	更新月日	日最大1時間降水量	年月日	
三浦市	三浦	74.5mm	8月1日	67mm	1993/7/5	1976年

(注) 極値の統計は、統計期間 10 年以上の観測要素が対象

4 警報・注意報、気象情報の発表状況

○警報・注意報（8月1日00時～8月2日10時）

●：発表 ▼：警報から注意報 ○：継続 解：解除
 浸：浸水害 土：土砂災害 土浸：土砂災害、浸水害 **斜体字：発表**

発表時刻	注警報名称	横 浜 市	川 崎 市	相 模 原 市	平 塚 市	鎌 倉 市	藤 沢 市	小 田 原 市	茅 ヶ 崎 市	三 浦 市	秦 野 市	厚 木 市	大 和 市	伊 勢 原 市	海 老 名 市	座 間 市	南 足 柄 市	綾 瀬 市	葉 山 町	寒 川 町	大 磯 町	二 宮 町	中 井 町	大 井 町	松 田 町	山 北 町	開 成 町	箱 根 町	真 鶴 町	湯 河 原 町	愛 川 町	清 川 村						
2017/8/1 4:54	大雨注意報	●	●																																			
	雷注意報	○	○	○	○	○	○	○	○	○	○	○	○	○	○	○	○	○	○	○	○	○	○	○	○	○	○	○	○	○	○	○	○	○				
2017/8/1 13:37	大雨注意報	○	○	●	●	●	●	○	●											●																		
	雷注意報	○	○	○	○	○	○	○	○	○	○	○	○	○	○	○	○	○	○	○	○	○	○	○	○	○	○	○	○	○	○	○	○	○				
	洪水注意報	●																																				
2017/8/1 14:17	大雨警報	土浸	土浸																																			
	大雨注意報	○	○	○	○	○	○	○	○	○	○	○	○	○	○	○	○	○	○	○	○	○	○	○	○	○	○	○	○	○	○	○	○	○				
	雷注意報	○	○	○	○	○	○	○	○	○	○	○	○	○	○	○	○	○	○	○	○	○	○	○	○	○	○	○	○	○	○	○	○	○				
2017/8/1 14:53	洪水注意報	○																																				
	大雨警報	土浸	土浸			浸	浸	浸	浸	浸	浸	浸	浸	浸	浸	浸	浸	浸	浸	浸																		
	洪水警報	●																																				
	大雨注意報	○	○	○	○	○	○	○	○	○	○	○	○	○	○	○	○	○	○	○	○	○	○	○	○	○	○	○	○	○	○	○	○	○	○			
2017/8/1 15:36	雷注意報	○	○	○	○	○	○	○	○	○	○	○	○	○	○	○	○	○	○	○	○	○	○	○	○	○	○	○	○	○	○	○	○	○	○			
	洪水注意報	○	○	○	○	○	○	○	○	○	○	○	○	○	○	○	○	○	○	○	○	○	○	○	○	○	○	○	○	○	○	○	○	○	○			
	大雨警報	土浸	土浸	土浸	土浸	土浸	土浸	土浸	土浸	土浸	土浸	土浸	土浸	土浸	土浸	土浸	土浸	土浸	土浸	土浸	土浸																	
	洪水警報	○	○	○	○	○	○	○	○	○	○	○	○	○	○	○	○	○	○	○	○	○	○	○	○	○	○	○	○	○	○	○	○	○	○	○		
2017/8/1 15:55	大雨注意報	○	○	○	○	○	○	○	○	○	○	○	○	○	○	○	○	○	○	○	○	○	○	○	○	○	○	○	○	○	○	○	○	○	○			
	雷注意報	○	○	○	○	○	○	○	○	○	○	○	○	○	○	○	○	○	○	○	○	○	○	○	○	○	○	○	○	○	○	○	○	○	○			
	洪水注意報	○	○	○	○	○	○	○	○	○	○	○	○	○	○	○	○	○	○	○	○	○	○	○	○	○	○	○	○	○	○	○	○	○	○	○		
	大雨警報	土浸	土浸	土浸	土浸	土浸	土浸	土浸	土浸	土浸	土浸	土浸	土浸	土浸	土浸	土浸	土浸	土浸	土浸	土浸	土浸																	
2017/8/1 16:17	洪水警報	○	○	○	○	○	○	○	○	○	○	○	○	○	○	○	○	○	○	○	○	○	○	○	○	○	○	○	○	○	○	○	○	○	○			
	大雨注意報	○	○	○	○	○	○	○	○	○	○	○	○	○	○	○	○	○	○	○	○	○	○	○	○	○	○	○	○	○	○	○	○	○	○			
	雷注意報	○	○	○	○	○	○	○	○	○	○	○	○	○	○	○	○	○	○	○	○	○	○	○	○	○	○	○	○	○	○	○	○	○	○	○		
	洪水注意報	○	○	○	○	○	○	○	○	○	○	○	○	○	○	○	○	○	○	○	○	○	○	○	○	○	○	○	○	○	○	○	○	○	○	○		
2017/8/1 17:19	大雨警報	土浸	土浸	土浸	土浸	土浸	土浸	土浸	土浸	土浸	土浸	土浸	土浸	土浸	土浸	土浸	土浸	土浸	土浸	土浸	土浸																	
	洪水警報	○	○	○	○	○	○	○	○	○	○	○	○	○	○	○	○	○	○	○	○	○	○	○	○	○	○	○	○	○	○	○	○	○	○	○		
	大雨注意報	○	○	○	○	○	○	○	○	○	○	○	○	○	○	○	○	○	○	○	○	○	○	○	○	○	○	○	○	○	○	○	○	○	○	○		
	雷注意報	○	○	○	○	○	○	○	○	○	○	○	○	○	○	○	○	○	○	○	○	○	○	○	○	○	○	○	○	○	○	○	○	○	○	○		
2017/8/1 18:02	洪水注意報	○	○	○	○	○	○	○	○	○	○	○	○	○	○	○	○	○	○	○	○	○	○	○	○	○	○	○	○	○	○	○	○	○	○			
	大雨警報	土浸	土浸	土浸	土浸	土浸	土浸	土浸	土浸	土浸	土浸	土浸	土浸	土浸	土浸	土浸	土浸	土浸	土浸	土浸	土浸																	
	洪水警報	○	○	○	○	○	○	○	○	○	○	○	○	○	○	○	○	○	○	○	○	○	○	○	○	○	○	○	○	○	○	○	○	○	○	○		
	大雨注意報	○	○	○	○	○	○	○	○	○	○	○	○	○	○	○	○	○	○	○	○	○	○	○	○	○	○	○	○	○	○	○	○	○	○	○		
2017/8/1 19:46	雷注意報	○	○	○	○	○	○	○	○	○	○	○	○	○	○	○	○	○	○	○	○	○	○	○	○	○	○	○	○	○	○	○	○	○	○	○		
	洪水注意報	○	○	○	○	○	○	○	○	○	○	○	○	○	○	○	○	○	○	○	○	○	○	○	○	○	○	○	○	○	○	○	○	○	○	○		
	大雨警報	土浸	土浸	土浸	土浸	土浸	土浸	土浸	土浸	土浸	土浸	土浸	土浸	土浸	土浸	土浸	土浸	土浸	土浸	土浸	土浸																	
	洪水警報	○	○	○	○	○	○	○	○	○	○	○	○	○	○	○	○	○	○	○	○	○	○	○	○	○	○	○	○	○	○	○	○	○	○	○	○	
2017/8/1 21:13	雷注意報	○	○	○	○	○	○	○	○	○	○	○	○	○	○	○	○	○	○	○	○	○	○	○	○	○	○	○	○	○	○	○	○	○	○	○		
	洪水注意報	○	○	○	○	○	○	○	○	○	○	○	○	○	○	○	○	○	○	○	○	○	○	○	○	○	○	○	○	○	○	○	○	○	○	○		
	大雨警報	土浸	土浸	土浸	土浸	土浸	土浸	土浸	土浸	土浸	土浸	土浸	土浸	土浸	土浸	土浸	土浸	土浸	土浸	土浸	土浸																	
	洪水警報	○	○	○	○	○	○	○	○	○	○	○	○	○	○	○	○	○	○	○	○	○	○	○	○	○	○	○	○	○	○	○	○	○	○	○	○	
2017/8/1 23:49	大雨注意報	○	○	○	○	○	○	○	○	○	○	○	○	○	○	○	○	○	○	○	○	○	○	○	○	○	○	○	○	○	○	○	○	○	○			
2017/8/2 4:21	大雨注意報	○	○	○	○	○	○	○	○	○	○	○	○	○	○	○	○	○	○	○	○	○	○	○	○	○	○	○	○	○	○	○	○	○	○			
2017/8/2 9:10	大雨注意報	○	○	○	○	○	○	○	○	○	○	○	○	○	○	○	○	○	○	○	○	○	○	○	○	○	○	○	○	○	○	○	○	○	○			

○気象情報（8月1日発表）

発表日時	情報の名称、番号
平成29年8月1日	15時15分 大雨と雷及び降ひょうに関する神奈川県気象情報 第1号(図形式)
	17時27分 大雨と雷及び降ひょうに関する神奈川県気象情報 第2号
	21時15分 大雨と雷及び降ひょうに関する神奈川県気象情報 第3号

5 土砂災害警戒情報の発表状況

○土砂災害警戒情報（神奈川県と共同発表）（8月1日発表）

発表日時	情報の名称、番号	警戒対象地域	警戒解除地域
平成29年8月1日	15時38分 神奈川県土砂災害警戒情報 第1号	横浜市北部*	
	16時05分 神奈川県土砂災害警戒情報 第2号	横浜市北部 横浜市南部* 川崎市* 横須賀市* 鎌倉市* 藤沢市* 逗子市*	
	17時35分 神奈川県土砂災害警戒情報 第3号	横浜市北部 横浜市南部 川崎市 横須賀市 鎌倉市 藤沢市 逗子市 三浦市*	
	18時28分 神奈川県土砂災害警戒情報 第4号	横浜市北部 横浜市南部 川崎市 横須賀市 鎌倉市 逗子市 三浦市	藤沢市
	19時33分 神奈川県土砂災害警戒情報 第5号	横須賀市 三浦市	横浜市北部 横浜市南部 川崎市 鎌倉市 逗子市
	20時33分 神奈川県土砂災害警戒情報 第6号		横須賀市 三浦市

※ *印は、新たに警戒対象となった市町村

6 被害等の状況

●人的被害

なし

●住家被害

一部破損 2棟

床上浸水 12棟

床下浸水 25棟

●避難勧告等発令状況

避難準備・高齢者等避難開始

横浜市旭区、大和市

避難勧告

横浜市鶴見区、横浜市緑区、横浜市都筑区、横浜市港北区、横浜市西区、
横浜市中区、横浜市南区、横浜市港南区、横浜市磯子区、横浜市金沢区、
横浜市戸塚区、横浜市栄区、横浜市保土ヶ谷区、横浜市青葉区、藤沢市

(平成29年8月2日07時00分現在、神奈川県安全防災局調べ)

- ・本気象速報の内容の全部または一部については、適宜の方法により出所を明示することにより、引用、転載、複製を行うことができます。
- ・ただし、「無断転載を禁じます」等の注記があるものについては、それに従ってください。
- ・本気象速報の内容の全部または一部について、横浜地方気象台に無断で改変を行うことはできません。