

平成30年台風第12号に関する 神奈川県気象速報

目次

- 1 台風の概況
- 2 降水の状況
- 3 風と気圧の状況
- 4 極値の更新
- 5 波の状況
- 6 潮位の状況
- 7 特別警報・警報・注意報、気象情報等の発表状況
- 8 土砂災害警戒情報の発表状況
- 9 指定河川洪水予報の発表状況
- 10 被害等の状況
- 11 関係機関への説明会等
- 12 参考資料

平成30年7月31日
(平成30年10月3日訂正)
横浜地方気象台

注：この資料は、7月31日09時現在の資料をもとにまとめたものです。資料は事後の調査で修正される場合があります。

問い合わせ先
横浜地方気象台
電話：045-621-1999

1 台風概況

(1) 資料作成の目的

神奈川県では、7月27日から29日にかけて台風の接近による影響で、強風・大雨・高波となったところがあった。このため、強風や高波による人的被害や建物被害が発生した。

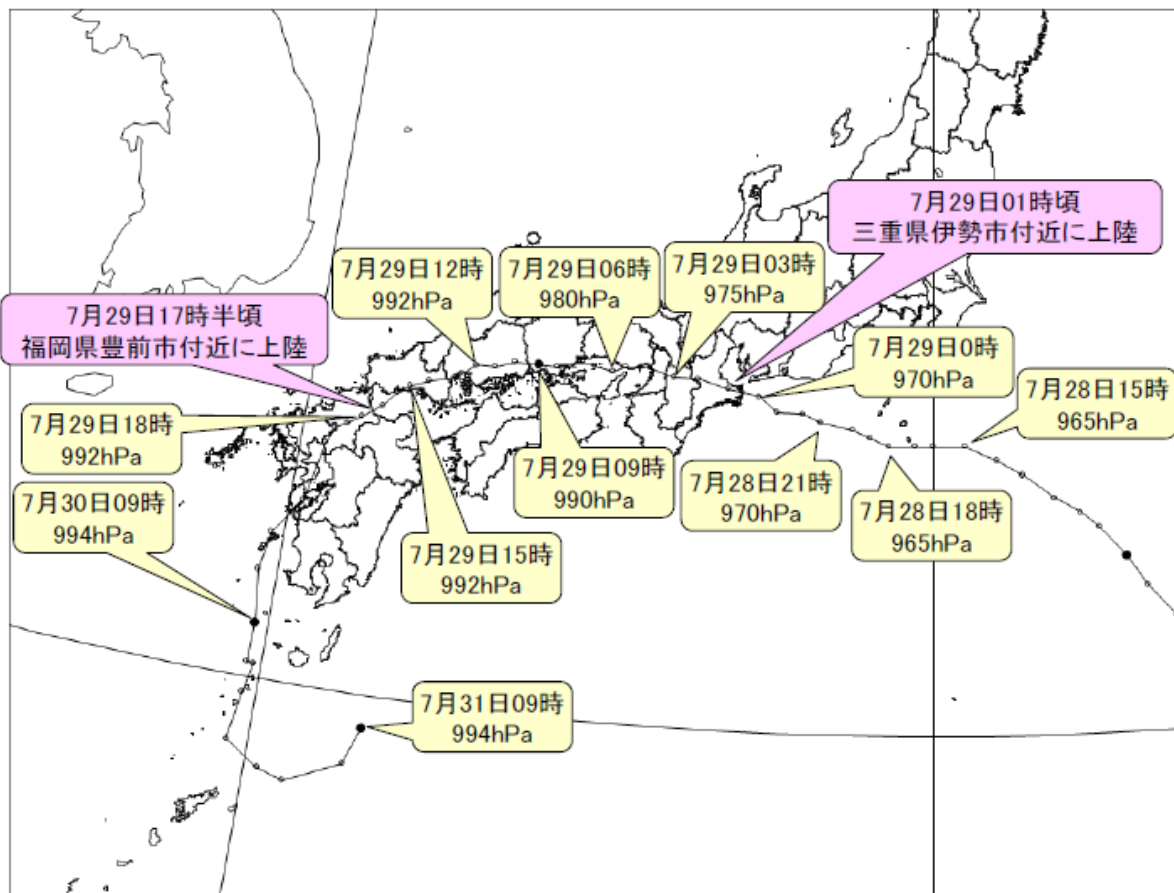
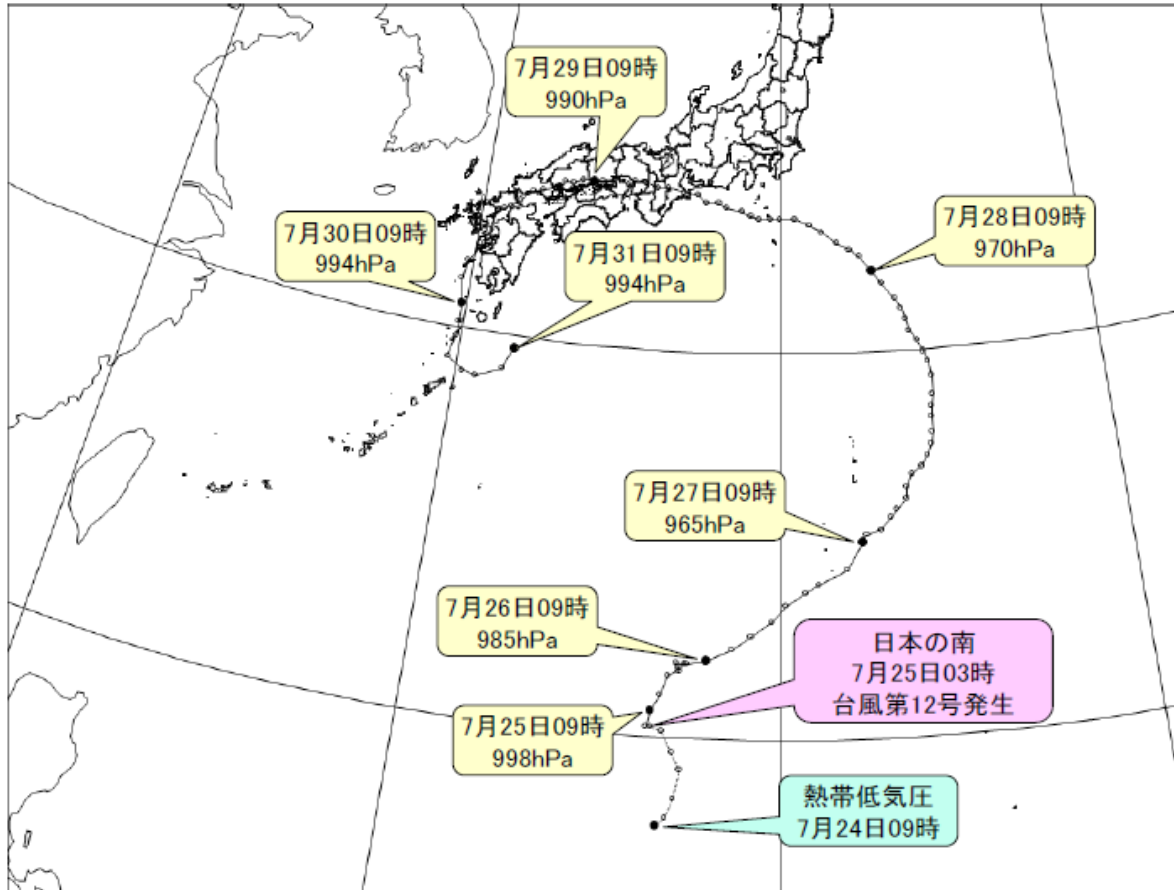
このときの気象状況を取りまとめる目的で本資料を作成した。

なお、本資料は7月31日09時現在のものである。

(2) 気象概況

7月25日03時に日本の南海上で発生した台風第12号は、26日21時には強い勢力となり27日にかけて発達しながら日本の南を北上し、28日は次第に進路を西よりに変え伊豆諸島付近を北西に進んだ。台風は、暴風域を伴ったまま、強い勢力を維持し東海道沖を西に進み、29日1時頃に三重県伊勢市付近に上陸した。その後、西日本を西に進み、29日17時半頃に福岡県豊前市付近に上陸し、速度を落としながら九州を南西に進んだ後、九州の西海上を南に進んだ。

○台風経路図



台風第12号の経路図（日時、中心気圧（hPa））速報解析

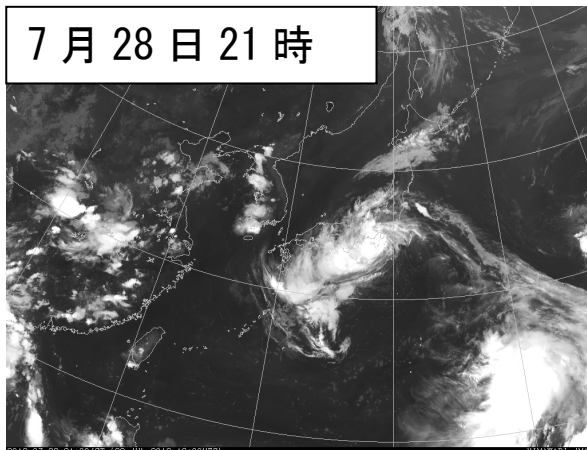
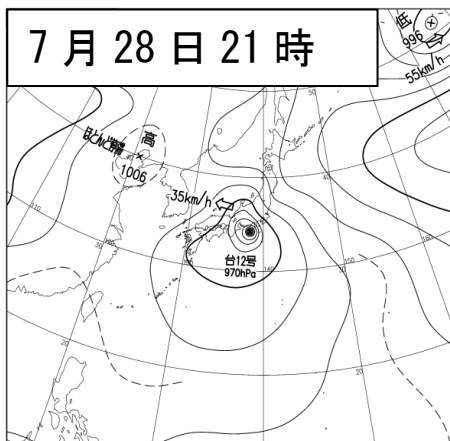
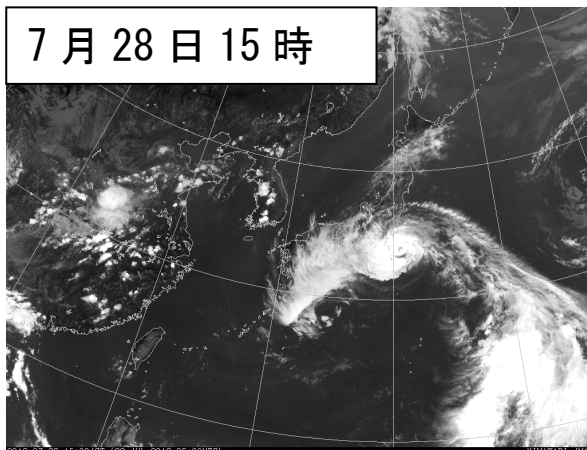
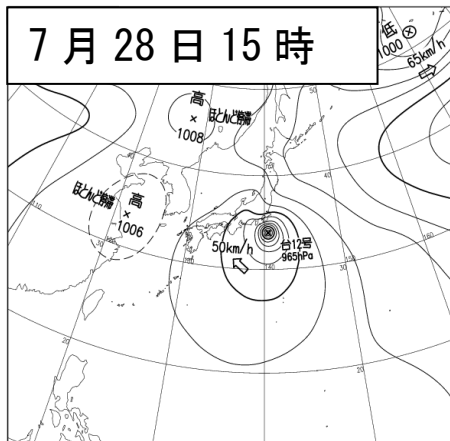
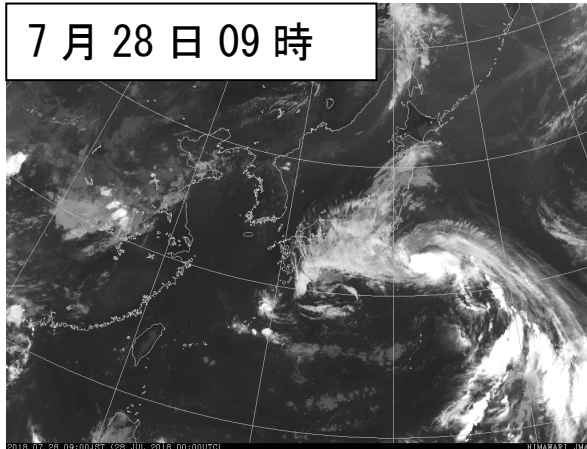
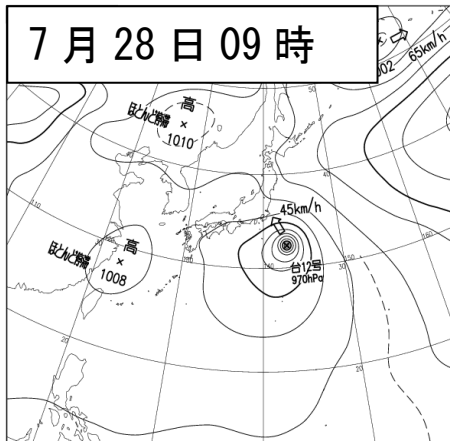
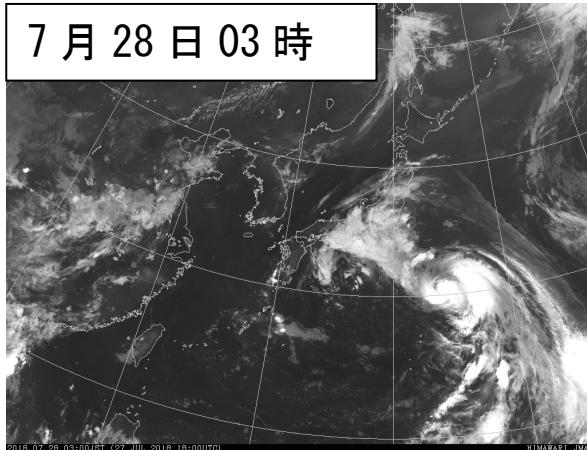
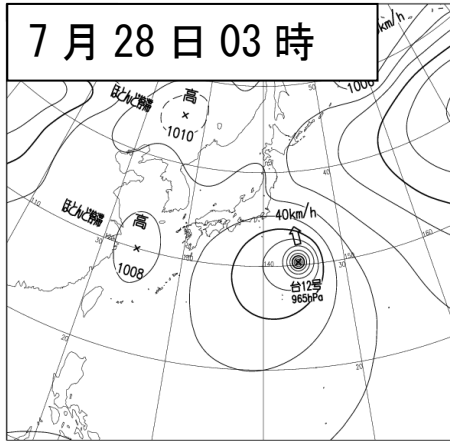
○台風第12号の位置表 (7月24日09時~7月31日09時)

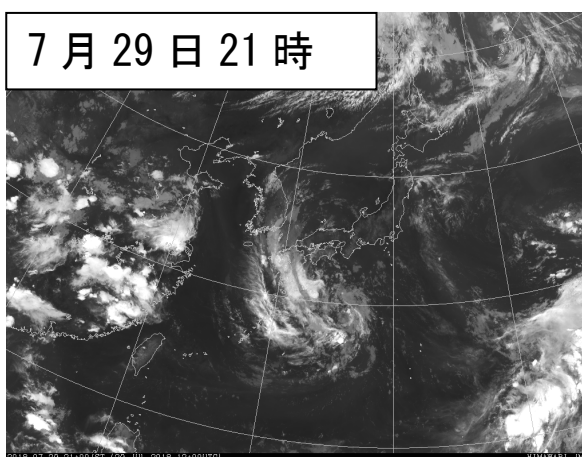
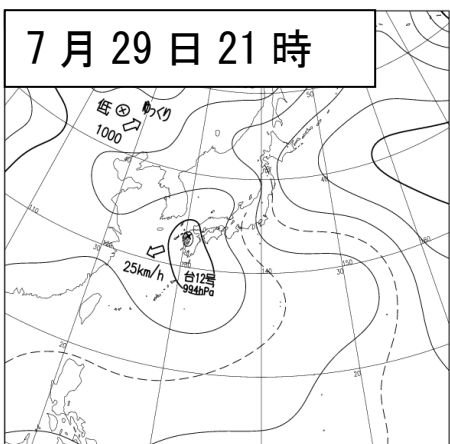
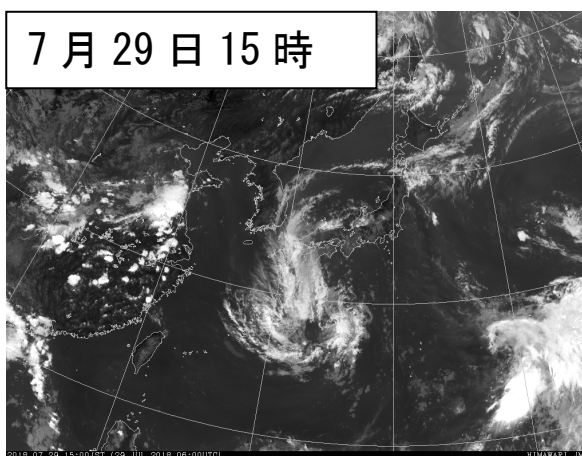
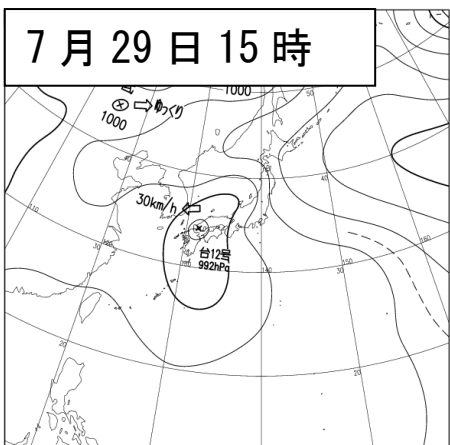
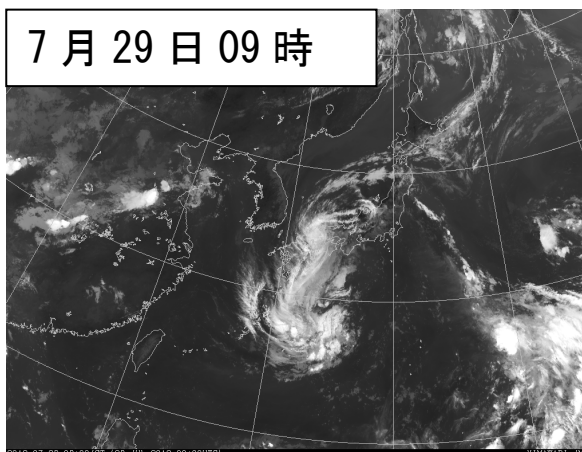
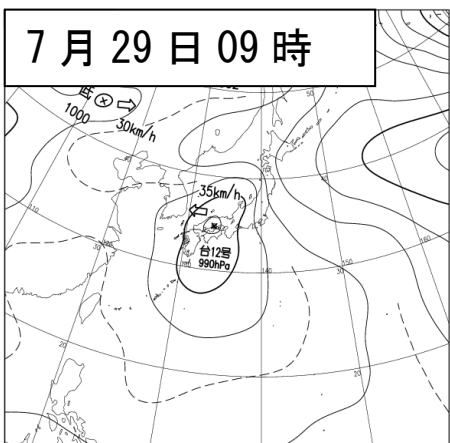
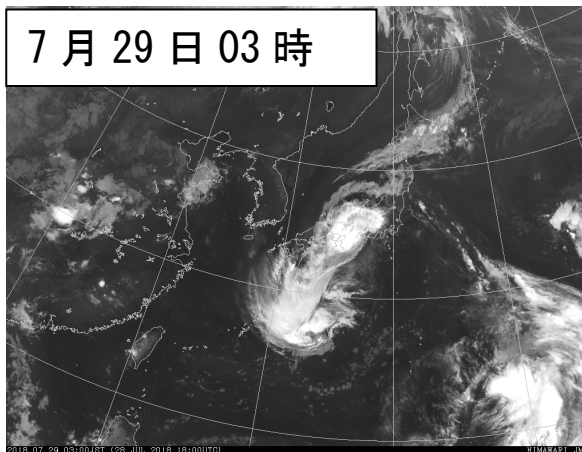
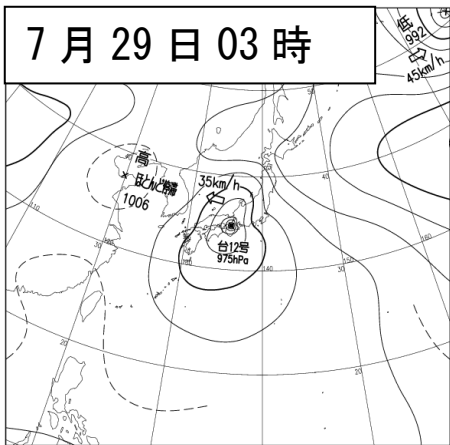
月日時			中心位置		中心気圧 (hPa)	最大風速 (m/s)	進行方向・速度 (km/h)		暴風半径 (km)			強風半径 (km)			大きさ	強さ	
月	日	時	北緯	東経													
7	24	9	17.9	136.9	1002	15	北	10								熱帯低気圧	
7	24	12	18.1	137.1	1002	15	北	10								熱帯低気圧	
7	24	15	18.6	137.3	1002	15	北北東	10								熱帯低気圧	
7	24	18	19.3	137.4	1002	15	北	15								熱帯低気圧	
7	24	21	19.7	137.2	1002	15	北	15								熱帯低気圧	
7	25	0	20.2	136.9	1002	15	北	15								熱帯低気圧	
7	25	3	20.3	136.6	998	18	北西	15				全域	110				
7	25	6	20.3	136.5	998	18	北西	15				全域	110				
7	25	9	20.7	136.6	998	18	北北西	10				全域	110				
7	25	12	21.1	136.8	998	18	北	10				全域	110				
7	25	15	21.6	137.0	996	20	北北東	10				全域	110				
7	25	18	21.7	137.3	996	20	北北東	10				全域	110				
7	25	21	21.8	137.3	990	25	北東	ゆっくり				全域	170				
7	26	0	21.9	137.2	990	25	北北東	ゆっくり				全域	170				
7	26	3	21.9	137.4	985	30		ゆっくり	全域	70	70	全域	220				
7	26	6	21.9	137.5	985	30		ゆっくり	全域	70	70	全域	220				
7	26	9	22.0	138.0	985	30	北東	ゆっくり	全域	70	70	全域	220				
7	26	12	22.3	138.7	985	30	東北東	10	全域	70	70	全域	220				
7	26	15	22.6	139.2	980	30	東北東	15	全域	90	90	全域	280				
7	26	18	23.0	139.8	980	30	東北東	15	全域	90	90	全域	280				
7	26	21	23.4	140.2	975	35	北東	20	全域	90	90	全域	280			強い	
7	27	0	23.7	140.7	975	35	北東	20	全域	90	90	全域	280			強い	
7	27	3	23.9	141.1	970	35	北東	20	全域	110	110	全域	280			強い	
7	27	6	24.3	141.9	970	35	北東	20	全域	110	110	全域	390			強い	
7	27	9	25.0	142.4	965	40	北東	20	全域	130	130	全域	390			強い	
7	27	10	25.2	142.5	965	40	北東	25	全域	130	130	全域	390			強い	
7	27	11	25.3	142.9	965	40	北東	25	全域	130	130	全域	390			強い	
7	27	12	25.6	143.2	965	40	北東	25	全域	130	130	南東側	500	北西側	390	強い	
7	27	13	25.8	143.4	965	40	北東	25	全域	130	130	南東側	500	北西側	390	強い	
7	27	14	26.1	143.7	965	40	北東	25	全域	130	130	南東側	500	北西側	390	強い	
7	27	15	26.4	143.7	965	40	北東	30	全域	130	130	南東側	500	北西側	390	強い	
7	27	16	26.7	143.9	965	40	北東	30	全域	130	130	南東側	500	北西側	390	強い	
7	27	17	26.9	144.2	965	40	北東	30	全域	130	130	南東側	500	北西側	390	強い	
7	27	18	27.2	144.4	965	40	北東	30	全域	130	130	南東側	500	北西側	390	強い	
7	27	19	27.5	144.5	965	40	北北東	30	全域	130	130	南東側	500	北西側	390	強い	
7	27	20	27.8	144.6	965	40	北北東	30	全域	130	130	南東側	500	北西側	390	強い	
7	27	21	28.2	144.6	965	40	北北東	35	全域	130	130	南東側	500	北西側	390	強い	
7	27	22	28.5	144.6	965	40	北北東	35	全域	130	130	南東側	500	北西側	390	強い	
7	27	23	28.8	144.7	965	40	北	35	全域	130	130	南東側	500	北西側	390	強い	
7	28	0	29.3	144.7	965	40	北	35	全域	130	130	南東側	500	北西側	390	強い	
7	28	1	29.7	144.6	965	40	北	40	全域	130	130	南東側	500	北西側	390	強い	
7	28	2	30.0	144.5	965	40	北	40	全域	130	130	南東側	500	北西側	390	強い	
7	28	3	30.3	144.3	965	40	北	40	全域	130	130	東側	390	西側	280	強い	
7	28	4	30.6	144.1	965	40	北	40	全域	130	130	東側	390	西側	280	強い	
7	28	5	30.9	144.0	965	40	北北西	40	全域	130	130	東側	390	西側	280	強い	
7	28	6	31.2	143.9	965	40	北北西	40	全域	130	130	東側	390	西側	280	強い	
7	28	7	31.5	143.7	965	40	北北西	40	全域	130	130	東側	390	西側	280	強い	
7	28	8	31.9	143.3	965	40	北北西	40	全域	130	130	東側	390	西側	280	強い	
7	28	9	32.3	143.0	970	35	北北西	45	北東側	130	南西側	90	北東側	390	南西側	280	強い
7	28	10	32.7	142.6	970	35	北北西	45	北東側	130	南西側	90	北東側	390	南西側	280	強い
7	28	11	32.9	142.3	970	35	北西	45	北東側	130	南西側	90	北東側	390	南西側	280	強い
7	28	12	33.1	141.9	970	35	北西	45	北東側	130	南西側	90	北東側	390	南西側	280	強い
7	28	13	33.4	141.4	970	35	北西	45	北東側	130	南西側	90	北東側	390	南西側	280	強い
7	28	14	33.6	141.0	970	35	北西	45	北東側	130	南西側	90	北東側	390	南西側	280	強い
7	28	15	33.8	140.5	965	35	北西	50	北東側	130	南西側	90	北東側	390	南西側	280	強い
7	28	16	33.8	140.0	965	35	西北西	45	北東側	130	南西側	90	北東側	390	南西側	280	強い
7	28	17	33.8	139.7	965	35	西	40	北東側	130	南西側	90	北東側	390	南西側	280	強い
7	28	18	33.8	139.3	965	35	西北西	45	北東側	130	南西側	90	北東側	390	南西側	280	強い
7	28	19	33.9	139.0	965	35	西	40	北東側	130	南西側	90	北東側	390	南西側	280	強い
7	28	20	34.0	138.7	965	35	西	35	北東側	130	南西側	90	北東側	390	南西側	280	強い
7	28	21	34.1	138.2	970	35	西	35	北東側	130	南西側	90	北東側	390	南西側	280	強い
7	28	22	34.2	137.9	970	35	西北西	35	北東側	130	南西側	90	北東側	390	南西側	280	強い
7	28	23	34.2	137.5	970	35	西	35	北東側	130	南西側	90	北東側	390	南西側	280	強い

(次頁へ続く)

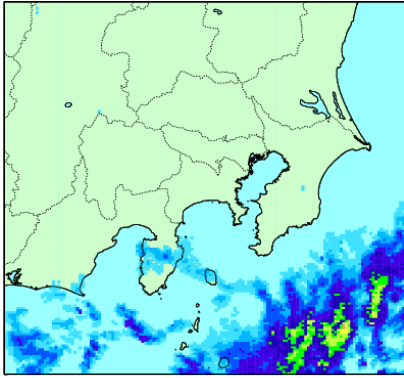
月日時			中心位置		中心気圧	最大風速	進行方向・速度		暴風半径			強風半径			大きさ	強さ	
月	日	時	北緯	東経	(hPa)	(m/s)	(km/h)		(km)			(km)					
7	29	0	34.4	137.2	970	35	西北西	35	全域	90	90	北東側	330	南西側	220		強い
7	29	1	34.5	136.7	975	35	西北西	35	全域	90	90	北東側	330	南西側	220		強い
7	29	2	34.6	136.2	975	35	西北西	40	全域	90	90	北東側	330	南西側	220		強い
7	29	3	34.6	135.8	975	30	西	35	全域	70	70	北東側	330	南西側	220		
7	29	4	34.7	135.4	980	30	西	35	全域	70	70	北東側	330	南西側	220		
7	29	5	34.7	135.0	980	30	西	35	全域	70	70	北東側	330	南西側	220		
7	29	6	34.6	134.8	980	30	西	35	全域	70	70	北東側	330	南西側	220		
7	29	7	34.7	134.3	985	25	西	35				北側	330	南側	220		
7	29	8	34.6	133.9	985	25	西	35				北側	330	南側	220		
7	29	9	34.6	133.6	990	23	西	35				北側	330	南側	220		
7	29	10	34.6	133.2	990	23	西	35				北側	330	南側	220		
7	29	11	34.5	132.9	990	23	西	30				北側	330	南側	220		
7	29	12	34.5	132.6	992	20	西	35				北西側	330	南東側	220		
7	29	13	34.3	132.3	992	20	西	30				北西側	330	南東側	220		
7	29	14	34.2	131.9	992	20	西	30				北西側	330	南東側	220		
7	29	15	34.1	131.6	992	20	西	30				北西側	330	南東側	220		
7	29	16	34.0	131.4	992	20	西南西	30				北西側	330	南東側	220		
7	29	17	33.8	131.2	992	20	西南西	30				北西側	330	南東側	220		
7	29	18	33.6	130.9	992	18	西南西	30				北西側	330	南東側	220		
7	29	19	33.5	130.7	992	18	西南西	30				北西側	330	南東側	220		
7	29	20	33.4	130.5	992	18	西南西	25				北西側	330	南東側	220		
7	29	21	33.2	130.4	994	18	西南西	25				全域	220				
7	30	0	32.4	130.2	994	18	南西	25				全域	220				
7	30	3	31.9	129.8	994	18	南西	25				全域	220				
7	30	6	31.4	129.7	994	18	南南西	20				全域	220				
7	30	9	30.7	129.8	994	18	南	20				全域	220				
7	30	12	30.2	129.8	994	18	南	20				全域	220				
7	30	15	30.2	129.9	994	18	南	15				全域	170				
7	30	18	29.8	129.8	994	18	南	15				全域	170				
7	30	21	29.2	129.7	994	18	南	20				全域	170				
7	31	0	28.9	130.2	994	18	南南東	20				全域	170				
7	31	3	28.8	130.6	994	18	東	20				東側	220	西側	110		
7	31	6	29.1	131.4	994	18	東北東	20				東側	220	西側	110		
7	31	9	29.6	131.6	994	18	北東	20				東側	220	西側	110		

○地上天気図（左図） および気象衛星赤外画像（右図）

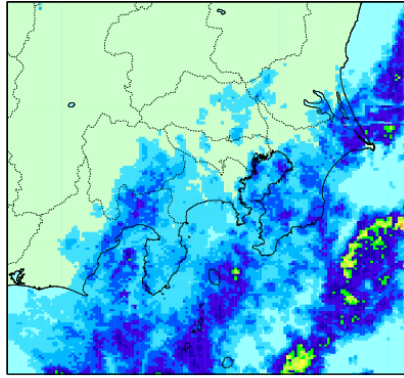




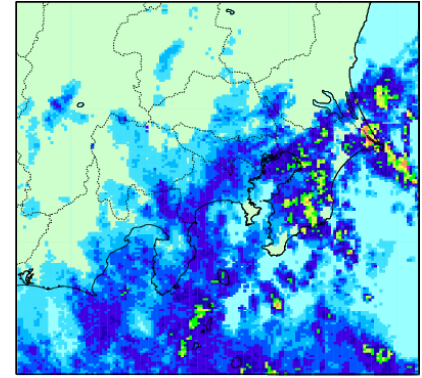
○気象レーダー画像



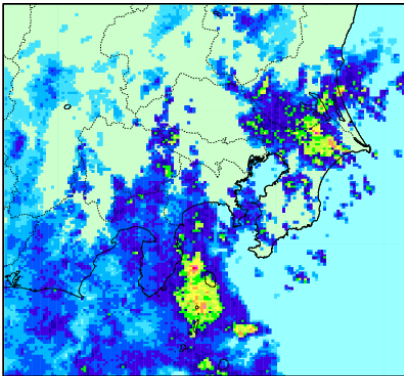
7月27日 21時



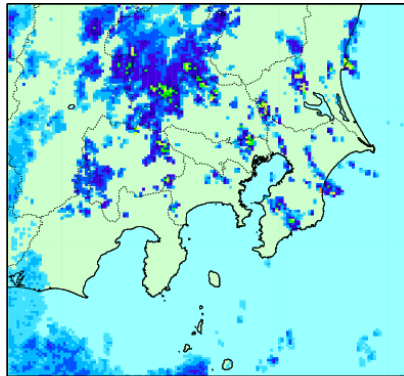
7月28日 00時



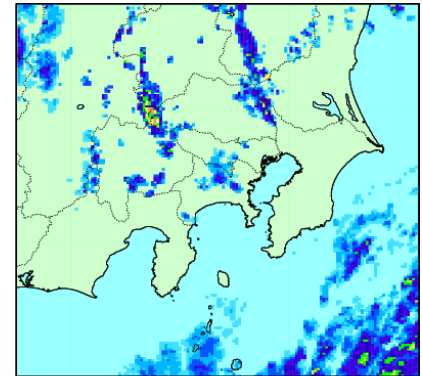
7月28日 03時



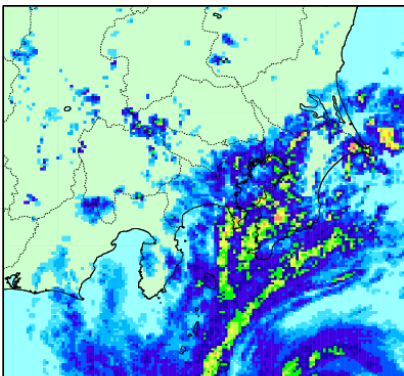
7月28日 06時



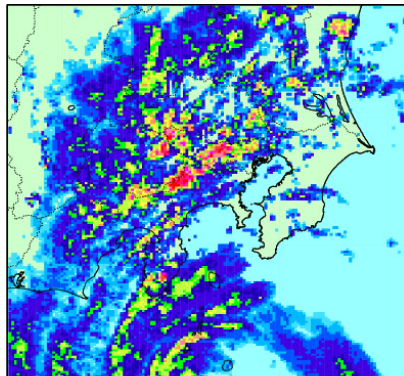
7月28日 09時



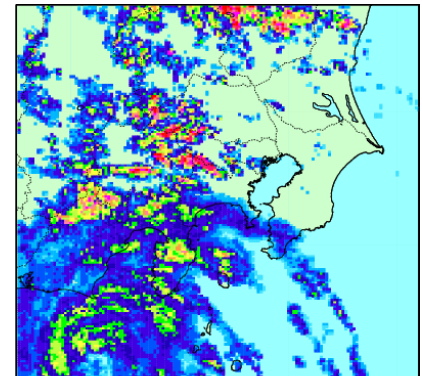
7月28日 12時



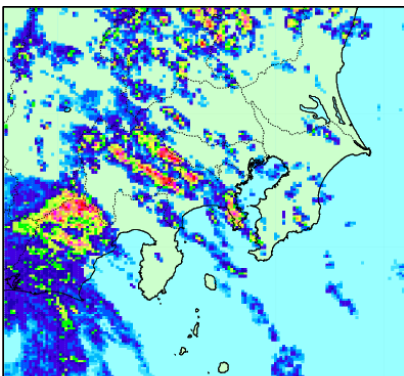
7月28日 15時



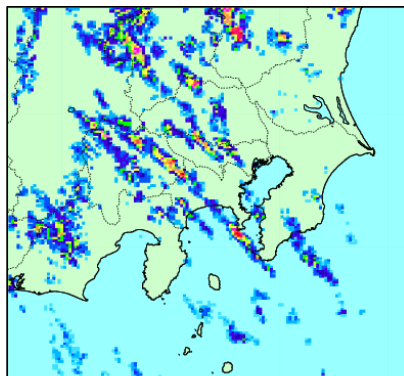
7月28日 18時



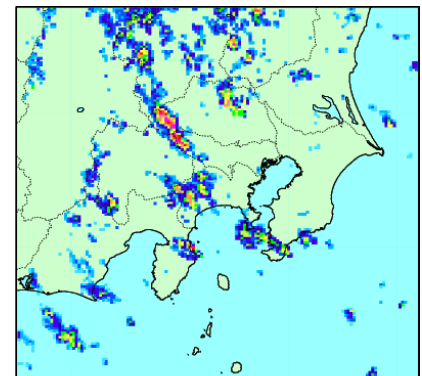
7月28日 21時



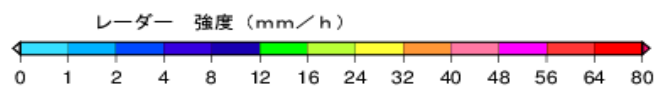
7月29日 00時

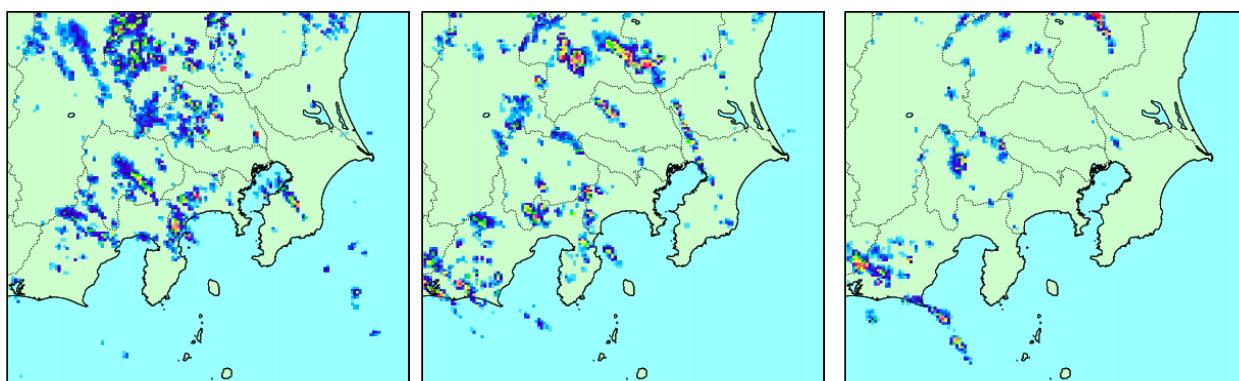


7月29日 03時



7月29日 06時

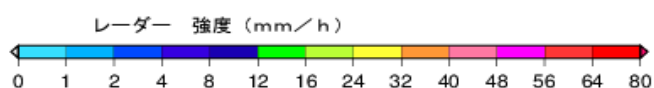




7月29日09時

7月29日12時

7月29日15時

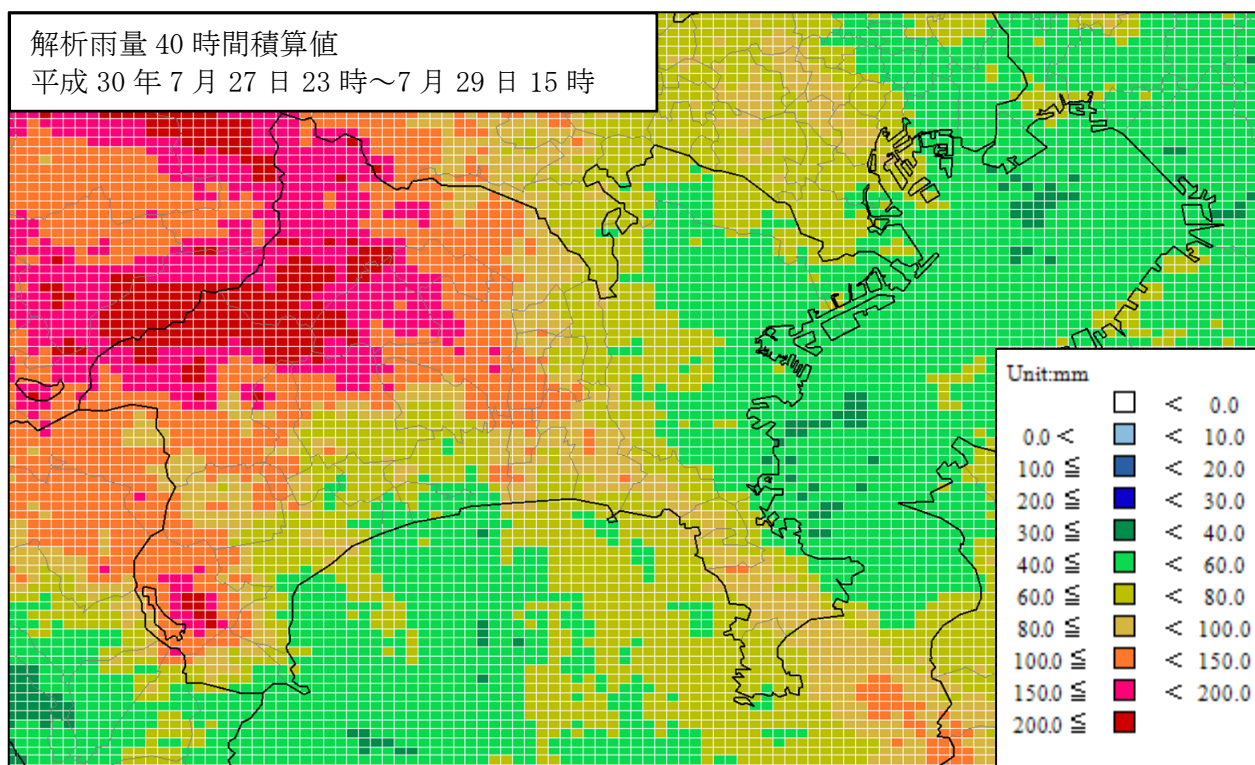


2 降水の状況

神奈川県では台風の接近に伴い、27日23時から雨が降り出し、28日から29日にかけては所々で1時間に30mmを超える激しい雨を観測した。

27日23時から29日15時までの総降水量は、アメダス相模湖 208.5mm、アメダス丹沢湖 188.5mm などとなった。

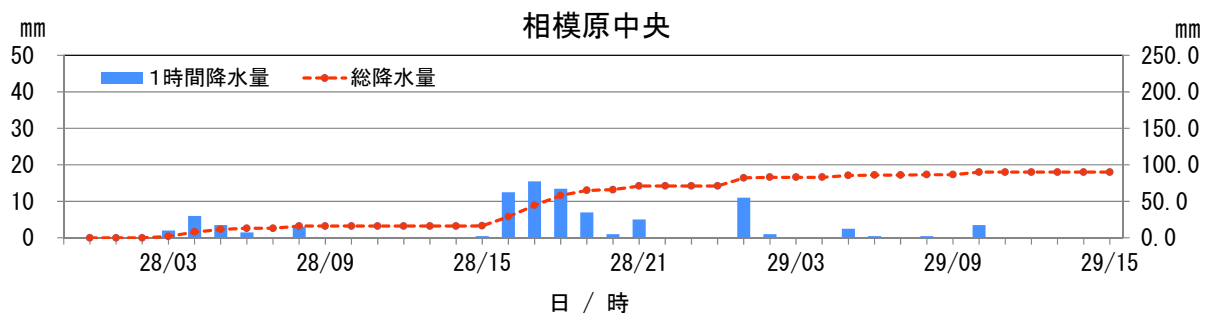
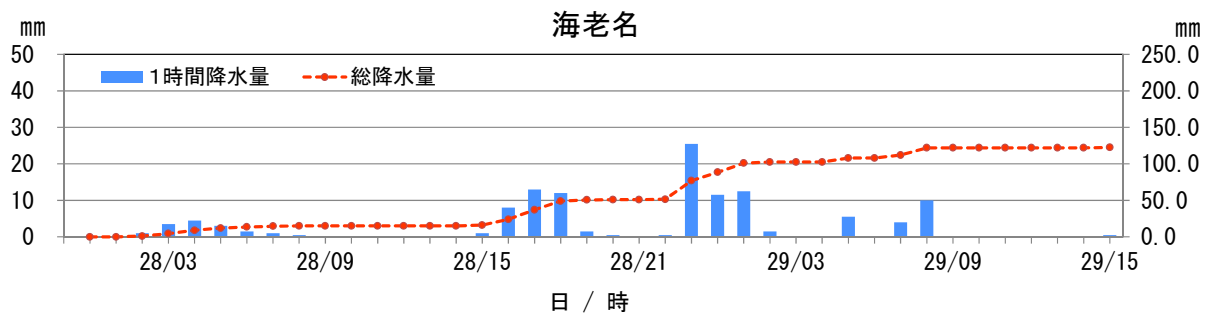
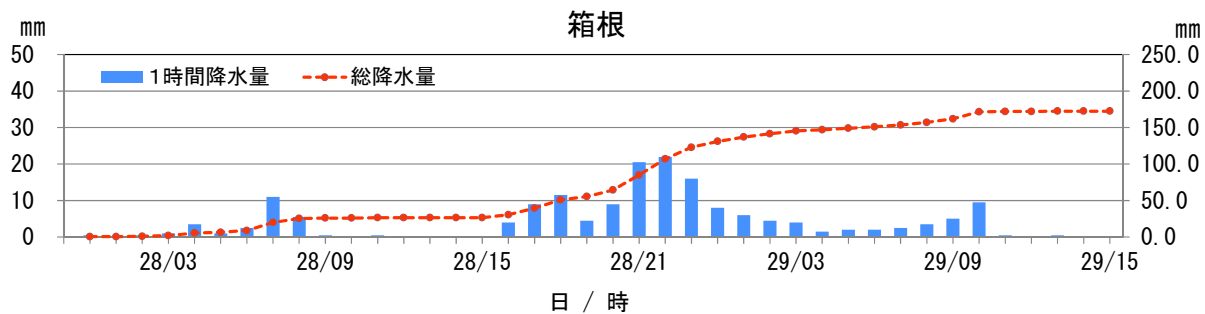
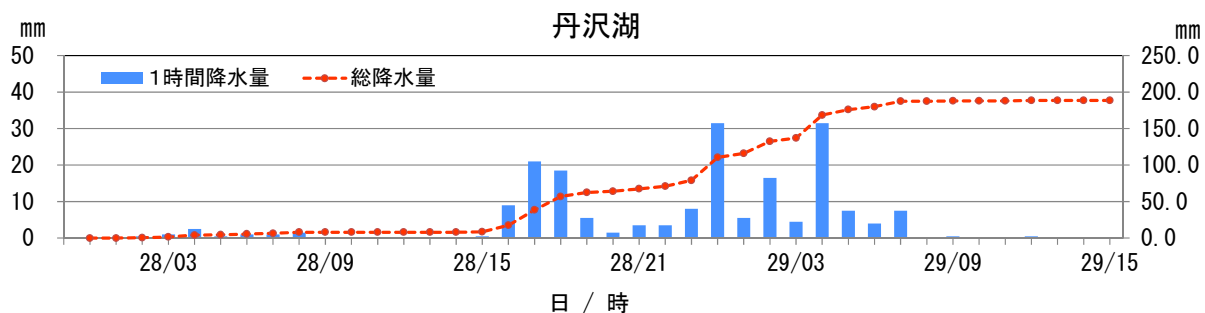
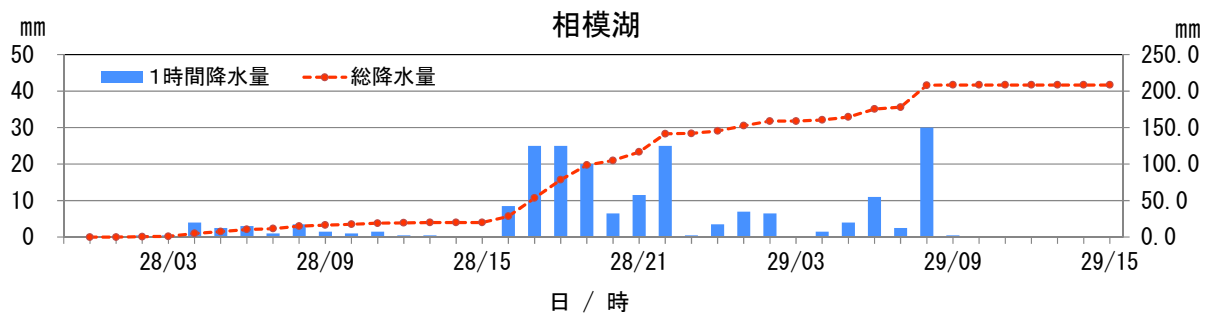
○解析雨量*による降水量分布図



*解析雨量とは、気象レーダーとアメダス等の地上の雨量計により観測されたデータを組み合わせ、1km四方ごとに過去1時間雨量を解析したものです。

○降水量の推移（7月27日23時～7月29日15時）

※縦軸の目盛：左は前1時間降水量、右は総降水量を示す。



○気象官署とアメダスの降水量表

7月27日23時～7月29日15時

気象官署

官署名	7月27日 (23時～)	7月28日	7月29日 (～15時)	合計
	(mm)	(mm)	(mm)	(mm)
横浜	0.0	52.0	6.5	58.5

アメダス

市町村名	アメダス 地点名	7月27日 (23時～)	7月28日	7月29日 (～15時)	合計
		(mm)	(mm)	(mm)	(mm)
相模原市(緑区)	相模湖	0.0	145.5	63.0	208.5
相模原市(中央区)	相模原中央	0.0	71.0	19.0	90.0
横浜市(港北区)	日吉	0.0	57.0	6.5	63.5
山北町	丹沢湖	0.0	110.5	78.0	188.5
海老名市	海老名	0.0	88.5	34.0	122.5
平塚市	平塚	0.0	43.0	24.0	67.0
藤沢市	辻堂	0.0	44.5	25.5	70.0
箱根町	箱根	0.5	130.5	41.5	172.5
小田原市	小田原	0.5	40.0	37.5	78.0
三浦市	三浦	0.0	41.5	9.5	51.0

○気象官署とアメダスの最大1時間降水量表

7月27日23時～7月29日15時

気象官署

官署名	降水量(mm)	月日	時分
横浜	13.5	7月28日	17時10分

アメダス

市町村名	アメダス 地点名	降水量(mm)	月日	時分
相模原市(緑区)	相模湖	35.5	7月28日	21時21分
相模原市(中央区)	相模原中央	18.0	7月28日	16時10分
横浜市(港北区)	日吉	13.0	7月28日	16時49分
山北町	丹沢湖	33.0	7月29日	04時09分
海老名市	海老名	27.5	7月28日	23時11分
平塚市	平塚	16.0	7月28日	17時34分
藤沢市	辻堂	11.5	7月29日	04時21分
箱根町	箱根	23.0	7月28日	22時29分
小田原市	小田原	12.5	7月29日	06時16分
三浦市	三浦	10.0	7月28日	23時59分

3 風と気圧の状況

7月27日00時～7月29日24時

○横浜地方気象台における風と気圧の観測値

最大風速 8.6 m/s (28日09時09分 北の風)
 最大瞬間風速 18.6 m/s (28日15時52分 北北東の風)
 最低海面気圧 995.3 hPa (28日17時07分)

○アメダスにおける最大風速及び最大瞬間風速表

市町村名	アメダス 地点名	最大風速		最大瞬間風速	
		風向・風速(m/s)	起時	風向・風速(m/s)	起時
海老名市	海老名	北 7.2	7月28日 16時45分	北 18.0	7月28日 16時36分
藤沢市	辻堂	北北東 9.0	7月28日 17時18分	北 18.4	7月28日 15時23分
小田原市	小田原	北北東 9.2	7月28日 17時23分	北北東 19.9	7月28日 17時17分
三浦市	三浦	北北東 14.0	7月28日 15時26分	北東 25.2	7月28日 15時51分

4 極値の更新

○7月の極値更新

気象官署
 該当なし

アメダス

[日最大10分間降水量]

市町村名	アメダス 地点名	更新値		従来値		統計 開始年
		日最大 10分間降水量	更新月日	日最大 10分間降水量	年月日	
相模原市(緑区)	相模湖	17.0mm	7月28日	16.0mm	2011/7/19	2009年

[日最大瞬間風向・風速]

市町村名	アメダス 地点名	更新値		従来値		統計 開始年
		日最大 瞬間風向・風速	更新月日	日最大 瞬間風向・風速	年月日	
海老名市	海老名	北 18.0m/s	7月28日	南西 17.2m/s	2018/7/4	2008年

市町村名	アメダス 地点名	更新値		従来値		統計 開始年
		日最大 瞬間風向・風速	更新月日	日最大 瞬間風向・風速	年月日	
三浦市	三浦	北東 25.2m/s	7月28日	南南西 23.8m/s	2015/7/1	2009年

○累年の極値更新

気象官署
 該当なし

アメダス

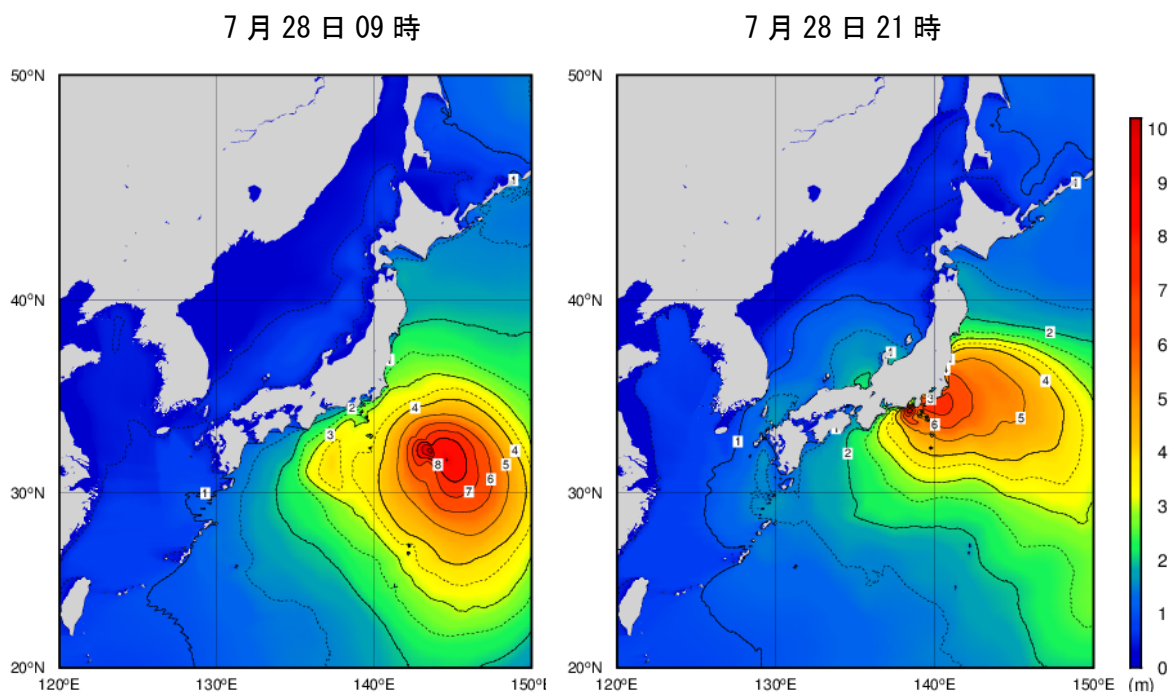
[日最大10分間降水量]

市町村名	アメダス 地点名	更新値		従来値		統計 開始年
		日最大 10分間降水量	更新月日	日最大 10分間降水量	年月日	
相模原市(緑区)	相模湖	17.0mm	7月28日	16.0mm	2011/7/19	2009年

5 波の状況

海上では台風の接近に伴って 28 日午後から波やうねりが高くなり、28 日は波の高さが、8メートルを超える大しけとなった。

○沿岸波浪図



[利用上の注意]

図は波の高さを有義波高で示しています。

[有義波高について]

実際の海面には高い波も低い波も含まれており、このような状態をよりよく代表するために、目視での観測に近いとされる「有義波高」が用いられています。波高（波の高さ）と言った場合は、一般に有義波高を指します。

ただしその利用に当たっては、有義波高よりも高い波を含み得ることに注意が必要です。例えば、100個の波を観測した中には有義波高の約1.6倍の最大波が、同じく1000個の波の中には約2倍の高さの最大波が含まれるといわれています。

詳しいことは、気象庁ホームページ中の次のページをご覧ください。

<http://www.data.jma.go.jp/kaiyou/db/wave/comment/elmknl.html>

6 潮位の状況

台風の接近に伴い潮位が高くなり、小田原では63cmの最高潮位を観測した。

○高潮観測表（速報値）

平成30年7月25日00時～7月29日24時の台風第12号による最高潮位

観測点	都道府県	最高潮位(平滑)		過去最高潮位(平滑)		
		潮位	起時	潮位	年月日	原因
小田原	神奈川県	63	7月28日18時05分	91	2017.10.23	台風第21号

[利用上の注意]

値は平成30年7月30日14時時点の速報値である。

平滑値は日々の潮汐(満干潮)を決定するために、津波や副振動成分を平滑・除去した海面の高さ。

潮位は標高(cm)で表示する。

7 特別警報・警報・注意報、気象情報等の発表状況

○特別警報・警報・注意報（7月27日11時～7月29日23時）

●：発表 ◇：特別警報から警報 ▽：特別警報から注意報 ▼：警報から注意報 ○：継続 解：解除
 浸：浸水害 土：土砂災害 土浸：土砂災害、浸水害 斜体字：発表 下線：特別警報から警報

発表時刻	注警報名称	川崎市	相模原市	横須賀市	平塚市	鎌倉市	藤沢市	茅ヶ崎市	逗子市	三浦市	秦野市	厚木市	大和市	伊勢原市	海老名市	座間市	南足柄市	綾瀬市	葉山町	寒川町	大磯町	二宮町	中井町	大井町	松田町	山北町	開成町	箱根町	真鶴町	湯河原町	愛川町	清川村
2018/7/27 11:12	強風注意報	●	●	●	●	●	●	●	●	●									●	●	●								●	●		
	波浪注意報			●						●												●	●								●	●
2018/7/27 17:11	雷注意報	●	●	●	●	●	●	●	●	●	●	●	●	●	●	●	●	●	●	●	●	●	●	●	●	●	●	●	●	●	●	●
	強風注意報	○	○		○	○	○	○	○	○											○	○								○	○	
2018/7/28 5:11	雷注意報	○	○	○	○	○	○	○	○	○	○	○	○	○	○	○	○	○	○	○	○	○	○	○	○	○	○	○	○	○	○	
	強風注意報	○	○	●	○	○	○	○	○	○	○	○	○	○	○	○	○	○	○	○	○	○	○	○	○	○	○	○	○	○	○	
2018/7/28 6:16	雷注意報	○	○	○	○	○	○	○	○	○	○	○	○	○	○	○	○	○	○	○	○	○	○	○	○	○	○	○	○	○	○	
	強風注意報	○	○	○	○	○	○	○	○	○	○	○	○	○	○	○	○	○	○	○	○	○	○	○	○	○	○	○	○	○	○	
2018/7/28 9:38	暴風警報	●	●	●	●	●	●	●	●	●		●	●	●	●	●	●	●	●	●	●	●	●	●	●	●	●	●	●	●	●	
	波浪警報	●	●	●	●	●	●	●	●	●										●	●	●							●	●		
	大雨注意報	●	●	●	●	●	●	●	●	●	●	●	●	●	●	●	●	●	●	●	●	●	●	●	●	●	●	●	●	●	●	●
	雷注意報	○	○	○	○	○	○	○	○	○	○	○	○	○	○	○	○	○	○	○	○	○	○	○	○	○	○	○	○	○	○	○
	強風注意報	○	○	○	○	○	○	○	○	○	○	○	○	○	○	○	○	○	○	○	○	○	○	○	○	○	○	○	○	○	○	○
	洪水注意報	●	●	●	●	●	●	●	●	●	●	●	●	●	●	●	●	●	●	●	●	●	●	●	●	●	●	●	●	●	●	●
2018/7/28 14:13	高潮注意報			●				●	●	●									●					●	●	●				●	●	
	大雨警報	土浸	土浸	土浸	土浸	土浸	土浸	土浸	土浸	土浸	土浸	土浸	土浸	土浸	土浸	土浸	土浸	土浸	土浸	土浸	土浸	土浸	土浸	土浸	土浸	土浸	土浸	土浸	土浸	土浸	土浸	
	洪水警報	●																														
	暴風警報	○	○	○	○	○	○	○	○	○		○	○	○	○	○	○	○	○	○	○	○	○	○	○	○	○	○	○	○	○	
	波浪警報	○	○	○	○	○	○	○	○	○										○	○	○							○	○		
	大雨注意報																															
	雷注意報	○	○	○	○	○	○	○	○	○	○	○	○	○	○	○	○	○	○	○	○	○	○	○	○	○	○	○	○	○	○	
	強風注意報		○																													
2018/7/28 18:36	洪水注意報		○						●					●	●	●	●	●	●	●	●	●	●	●	●	●	●	●	●	●		
	高潮注意報			○				○	○	○										○										○	○	
	大雨警報	土浸	土浸	土浸	土浸	土浸	土浸	土浸	土浸	土浸	土浸	土浸	土浸	土浸	土浸	土浸	土浸	土浸	土浸	土浸	土浸	土浸	土浸	土浸	土浸	土浸	土浸	土浸	土浸	土浸	土浸	
	洪水警報	○	●																													
	暴風警報	○	○	○	○	○	○	○	○	○		○	○	○	○	○	○	○	○	○	○	○	○	○	○	○	○	○	○	○	○	
	波浪警報	○	○	○	○	○	○	○	○	○										○	○	○							○	○		
	大雨注意報																															
	雷注意報	○	○	○	○	○	○	○	○	○	○	○	○	○	○	○	○	○	○	○	○	○	○	○	○	○	○	○	○	○	○	
2018/7/28 21:17	強風注意報	▼	▼	○	▼	▼	▼	▼	▼	▼										○	○	○	○	○	○	○	○	○	○	○		
	波浪注意報	▼	▼																		○	○	○	○	○	○	○	○	○	○	○	
	洪水注意報	▼	○																													
	高潮注意報			解			解	解	解										解										解			
	大雨注意報																															
	雷注意報	○	○	○	○	○	○	○	○	○	○	○	○	○	○	○	○	○	○	○	○	○	○	○	○	○	○	○	○	○	○	

発表時刻	注警報名称	横浜 市	川崎 市	相模 原市	横須 賀市	平塚 市	鎌倉 市	藤沢 市	小田 原市	茅ヶ 崎市	逗子 市	三浦 市	秦野 市	厚木 市	大和 市	伊勢 原市	海老 名市	座間 市	南足 柄市	綾瀬 市	葉山 町	寒川 町	大磯 町	二宮 町	中井 町	大井 町	松田 町	山北 町	開成 町	箱根 町	真鶴 町	湯河 原町	愛川 町	清川 村				
2018/7/29 0:29	大雨警報	土	土	土	土	土	土	土	土	土	土	土	土	土	土	土	土	土	土	土	土	土	土	土	土	土	土	土	土	土	土	土	土	土	土			
	洪水警報																																					
	波浪警報																																					
	大雨注意報																																					
	雷注意報																																					
	強風注意報																																					
	波浪注意報																																					
洪水注意報																																						
2018/7/29 5:17	大雨警報			土	土	土	土	土	土	土	土	土	土	土	土	土	土	土	土	土	土	土	土	土	土	土	土	土	土	土	土	土	土	土	土	土	土	
	大雨注意報	▼	▼								▼				▼		▼	▼								▼								▼	▼			
	雷注意報																																					
	強風注意報	解	解	解	解	解	解	解	解	解	解	解	解	解	解	解	解	解	解	解	解	解	解	解	解	解	解	解	解	解	解	解	解	解	解	解	解	
	波浪注意報	解	解		▼	▼	▼	▼	▼	▼	▼	▼										▼	▼												▼	▼		
	洪水注意報	○	○	▼	○	○	○	○	○	○	○	○	○	○	○	○	○	○	○	○	○	○	○	○	○	○	○	○	○	○	○	○	○	○	○	○	○	○
2018/7/29 8:19	大雨警報			土	土	土	土	土	土	土	土	土	土	土	土	土	土	土	土	土	土	土	土	土	土	土	土	土	土	土	土	土	土	土	土	土	土	
	大雨注意報	○	○																																			
	雷注意報	○	○	○	○	○	○	○	○	○	○	○	○	○	○	○	○	○	○	○	○	○	○	○	○	○	○	○	○	○	○	○	○	○	○	○	○	○
	波浪注意報	○	○	○	○	○	○	○	○	○	○	○	○	○	○	○	○	○	○	○	○	○	○	○	○	○	○	○	○	○	○	○	○	○	○	○	○	○
2018/7/29 10:51	大雨警報			土	土	土	土	土	土	土	土	土	土	土	土	土	土	土	土	土	土	土	土	土	土	土	土	土	土	土	土	土	土	土	土	土	土	
	大雨注意報	○	○	▼	▼	▼	▼	▼	▼	▼	▼	▼	▼	▼	▼	▼	▼	▼	▼	▼	▼	▼	▼	▼	▼	▼	▼	▼	▼	▼	▼	▼	▼	▼	▼	▼	▼	▼
	雷注意報	解	解	解	解	解	解	解	解	解	解	解	解	解	解	解	解	解	解	解	解	解	解	解	解	解	解	解	解	解	解	解	解	解	解	解	解	
	波浪注意報			○	○	○	○	○	○	○	○	○	○	○	○	○	○	○	○	○	○	○	○	○	○	○	○	○	○	○	○	○	○	○	○	○	○	○
2018/7/29 16:07	洪水注意報	解	解	解	解	解	解	解	解	解	解	解	解	解	解	解	解	解	解	解	解	解	解	解	解	解	解	解	解	解	解	解	解	解	解	解	解	
	大雨警報			解	解	解	解	解	解	解	解	解	解	解	解	解	解	解	解	解	解	解	解	解	解	解	解	解	解	解	解	解	解	解	解	解	解	解
	大雨注意報	解	解																																			
2018/7/29 22:23	波浪注意報				解																																	

○気象情報（7月26日17時～7月29日12時）

発表日時		情報の名称、番号
平成30年7月26日	17時37分	台風第12号に関する神奈川県気象情報 第1号
平成30年7月27日	06時25分	台風第12号に関する神奈川県気象情報 第2号
	17時31分	台風第12号に関する神奈川県気象情報 第3号
平成30年7月28日	06時48分	台風第12号に関する神奈川県気象情報 第4号
	11時18分	台風第12号に関する神奈川県気象情報 第5号
	17時32分	台風第12号に関する神奈川県気象情報 第6号
平成30年7月29日	23時45分	台風第12号に関する神奈川県気象情報 第7号
	06時07分	台風第12号に関する神奈川県気象情報 第8号
	11時53分	台風第12号に関する神奈川県気象情報 第9号

8 土砂災害警戒情報の発表状況
発表なし

9 指定河川洪水予報の発表状況
発表なし

10 被害等の状況

●人的被害

重傷 0名

軽傷 6名（三浦市、平塚市、川崎市、茅ヶ崎市、小田原市2名）

●建物被害

半壊 1棟（真鶴町）

非住家（公共建物） 1棟（小田原市）

非住家（その他） 12棟（湯河原町）

●避難勧告等発令状況

【避難勧告】

南足柄市、山北町

【避難準備・高齢者等避難開始】

横浜市鶴見区、横浜市西区、横浜市中区、横浜市南区、横浜市港南区、
横浜市保土ヶ谷区、横浜市磯子区、横浜市港北区、横浜市緑区、横浜市青葉区、
横浜市瀬谷区、横浜市栄区、横浜市金沢区、横浜市戸塚区、横浜市都筑区、
川崎市幸区、川崎市宮前区、川崎市中原区、川崎市高津区、川崎市麻生区、
川崎市多摩区、相模原市、平塚市、藤沢市、茅ヶ崎市、三浦市、秦野市、厚木市、
伊勢原市、海老名市、座間市、綾瀬市、大磯町、二宮町、松田町、山北町、愛川町、
清川村

（平成30年7月29日16時30分、神奈川県くらし安全防災局調べ）

11 関係機関への説明会等

- ・神奈川県台風説明会 神奈川県庁にて開催 7月27日11時00分
- ・横須賀地区海上災害等対策協議会 横須賀港湾合同庁舎にて開催 7月27日14時00分
- ・7月26日から28日にかけて関係機関に今後の気象状況を情報提供

12 参考資料

○台風の定義と強さ・大きさ（気象庁ホームページより）

熱帯の海上で発生する低気圧を「熱帯低気圧」と呼び、このうち北西太平洋で発達して中心付近の最大風速が17.2m/sになったものを「台風」と呼びます。

台風のおおよその勢力を示す目安として、下表のように台風の「強さ」と「大きさ」を表現します。「強さ」は「最大風速」で区分し、「大きさ」は「強風域（平均風速15m/s以上の風が吹いている範囲）の半径」で区分しています。

なお、強風域の内側で平均風速25m/s以上の風が吹いている範囲を暴風域と呼びます。

強さの階級

台風の強さの階級	
階級	最大風速
猛烈な	54 m/s以上
非常に強い	44 m/s以上 54 m/s未満
強い	33 m/s以上 44 m/s未満

大きさの階級

台風の大きさの階級	
階級	風速15m/s 以上の半径
超大型 (非常に大きい)	800km以上
大型 (大きい)	500km以上800km未満

台風に関する情報の中では台風の大きさと強さを組み合わせて、「大型で強い台風」のように呼びます。ただし、強風域の半径が500km未満の場合には大きさを表現しません。例えば「強い台風」と発表している場合、その台風は、強風域の半径が500km未満、中心付近の最大風速は33～43m/sで、暴風域を伴っていることを表しています。

- 本気象速報の内容の全部または一部については、適宜の方法により出所を明示することにより、引用、転載、複製を行うことができます。
- ただし、「無断転載を禁じます」等の注記があるものについては、それに従ってください。
- 本気象速報の内容の全部または一部について、横浜地方気象台に無断で改変を行うことはできません。